

NUEVOS DESAFÍOS EN MATERIA DE PROTECCIÓN CIVIL



LA RED DE ALERTA NACIONAL (RAN)

Presentación de los Planes de Gestión del Riesgo de Inundaciones:

Dr. Francisco Ruiz Boada

16 de Septiembre de 2021

RED DE ALERTA NACIONAL (RAN)

Planes de Gestión del Riesgo de Inundaciones



Ley 17/2019 del Sistema Nacional de Protección Civil

Artículo 12: RED DE ALERTA NACIONAL DE PROTECCIÓN CIVIL

- Sistema de Comunicación de avisos de emergencia a las Autoridades Competentes en materia de Protección Civil.
- Gestionada por el CENEM de la DGPCE (Mº del Interior).
- Colaboración de TODOS los Organismos de Administraciones Públicas en su elaboración y mantenimiento.
- Los Centros de Emergencia Autonómicos informarán al CENEM de las emergencias de Protección Civil en el ámbito competencial y tramitarán las alertas a quien corresponda.





RED DE ALERTA NACIONAL (RAN)

Planes de Gestión del Riesgo de Inundaciones

LÍNEAS DE ACCIÓN DE LA ESTRATEGIA NACIONAL DE PC (I)

- Impulsar el desarrollo normativo de la Ley 17/2015**, promoviendo la elaboración de los correspondientes planes de protección civil, y en particular, la adopción de un **Plan General Estatal de Protección Civil**, que guarde la debida coherencia con las estrategias existentes para la adaptación al cambio climático.
- Fortalecer los vínculos entre los distintos planes de protección civil** ante los diferentes tipos de riesgos y los instrumentos de **planificación para la ordenación del territorio, uso del suelo y desarrollo urbanístico**.
- Desarrollar e implementar las redes nacionales de información (RENAIN) y alerta (RAN)** de protección civil.
- Mejorar las herramientas de coordinación** entre las diferentes administraciones públicas, así como los mecanismos de participación y colaboración con ciudadanos, empresas y sociedad civil organizada.
- Renovar los instrumentos de recuperación post-emergencia**, con un enfoque basado en el fortalecimiento de una **sociedad cada vez más resiliente** frente a las emergencias y catástrofes.
- Mejorar la atención a las personas en situación de especial vulnerabilidad por razones sociales y/o personales**, considerando esta variable tanto en la elaboración de los protocolos de actuación, como en la formación de los intervinientes y en los procedimientos de comunicación pública ante situaciones de emergencia.



RED DE ALERTA NACIONAL (RAN)

Planes de Gestión del Riesgo de Inundaciones



LÍNEAS DE ACCIÓN DE LA ESTRATEGIA NACIONAL DE PC (II)

- Impulsar la coordinación de las políticas de comunicación pública** ante situaciones de emergencia o catástrofe, reforzando los canales y protocolos de comunicación ante este tipo de eventos.
- Fortalecer las políticas de educación, formación y autoprotección** de los ciudadanos, promoviendo una cultura preventiva.
- Potenciar la cooperación internacional** y el desarrollo de actuaciones dirigidas a dar cumplimiento a los compromisos de España en el marco europeo y global, así como la participación en la acción exterior del Estado.
- Avanzar hacia la interoperabilidad de los centros de coordinación operativa** y las capacidades de intervención a nivel nacional. Entre otras acciones, es preciso desarrollar el **Plan Nacional de Interconexión** previsto en la Ley 17/2015, y **facilitar una formación básica común para los profesionales de las unidades de intervención** de cualquier titularidad, con el fin de mejorar las posibilidades de una eficaz colaboración en la respuesta conjunta a las emergencias
- Fomentar el desarrollo de nuevas herramientas predictivas** de detección de materialización de riesgos naturales.
- Promover la realización de ejercicios y simulacros** en el ámbito nacional e internacional.



RED DE ALERTA NACIONAL (RAN)

Planes de Gestión del Riesgo de Inundaciones



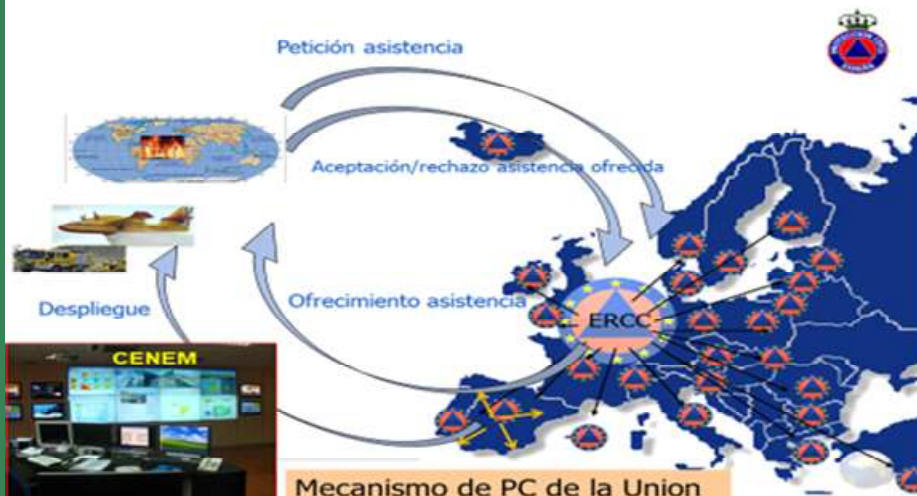
VISIÓN INTEGRAL DE LA PROTECCIÓN CIVIL



☐ Inclusión en el Marco Estratégico de Seguridad Nacional, de todas las fases del ciclo de gestión de emergencias y catástrofes

☐ La protección civil en la agenda Internacional:

- ☐ Mecanismo de Protección Civil de la UE
- ☐ Marco de Sendai de ONU



| | | | |
|----------------------------|--|--|------------|
| MARCO DE SENDAI UNISDR | Alcance y Propósito | 1 Resultado Global | 1 Objetivo |
| 7 Metas Globales | | 13 Principios guía | |
| 4 Prioridades de Acción | en 4 Niveles Local, Nacional, Regional y Global | | |
| Rol de Actores Pertinentes | | Cooperación Internacional y Alianza Global | |



RED DE ALERTA NACIONAL (RAN)

Planes de Gestión del Riesgo de Inundaciones

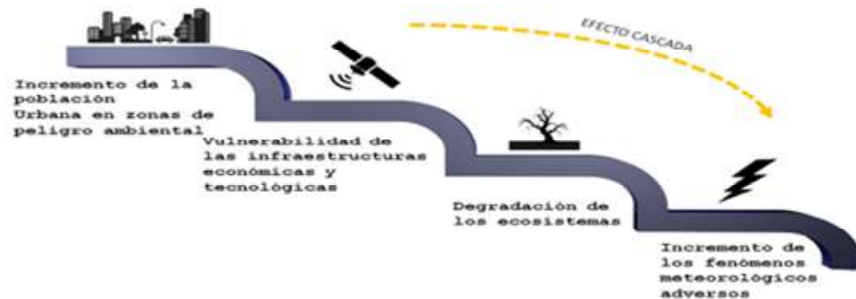


AMENAZAS Y RIESGOS: CONTENIDOS

- Descripción
- Potenciadores
- Instrumentos Normativos y
- Actuaciones prioritarias

- Cambio climático
- Ordenación Territorial y uso del suelo
- Globalización
- Condiciones Socioeconómicas y demográficas
- Singularidades geográficas y climáticas
- Colectivos en situación de especial vulnerabilidad

POTENCIADORES DE LAS EMERGENCIAS Y CATÁSTROFES



RED DE ALERTA NACIONAL (RAN)

Planes de Gestión del Riesgo de Inundaciones



RED DE ALERTA NACIONAL DE PROTECCION CIVIL R A N

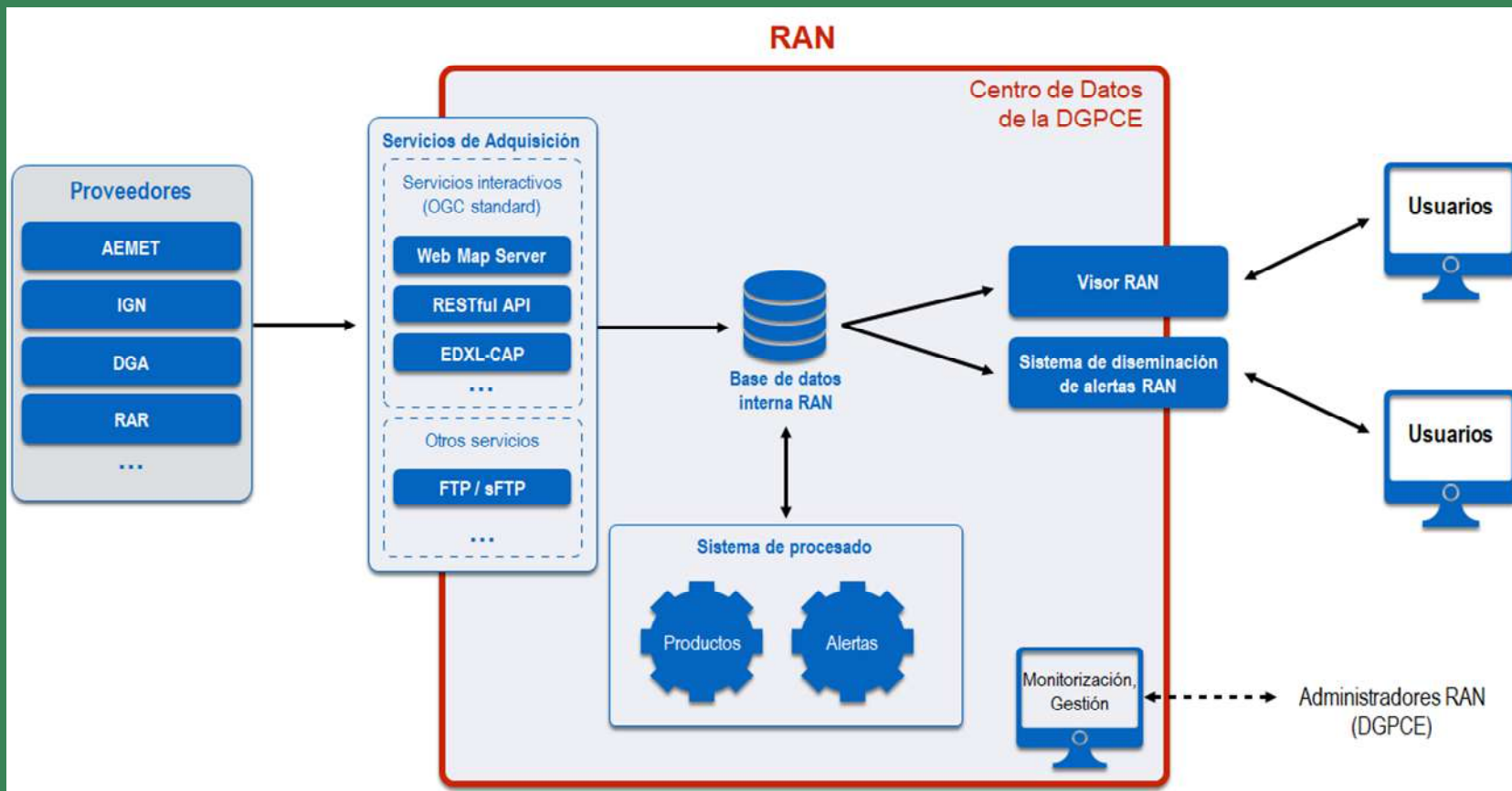
Instrumento de comunicación inmediata y prevención de toda emergencia, al incorporar a los **órganos competentes de coordinación de emergencias de las CC.AA.** como cauce para la transmisión de alarmas a quien corresponda

RAR, METEOALERT, SAIH, RED SISMICA NACIONAL, etc.



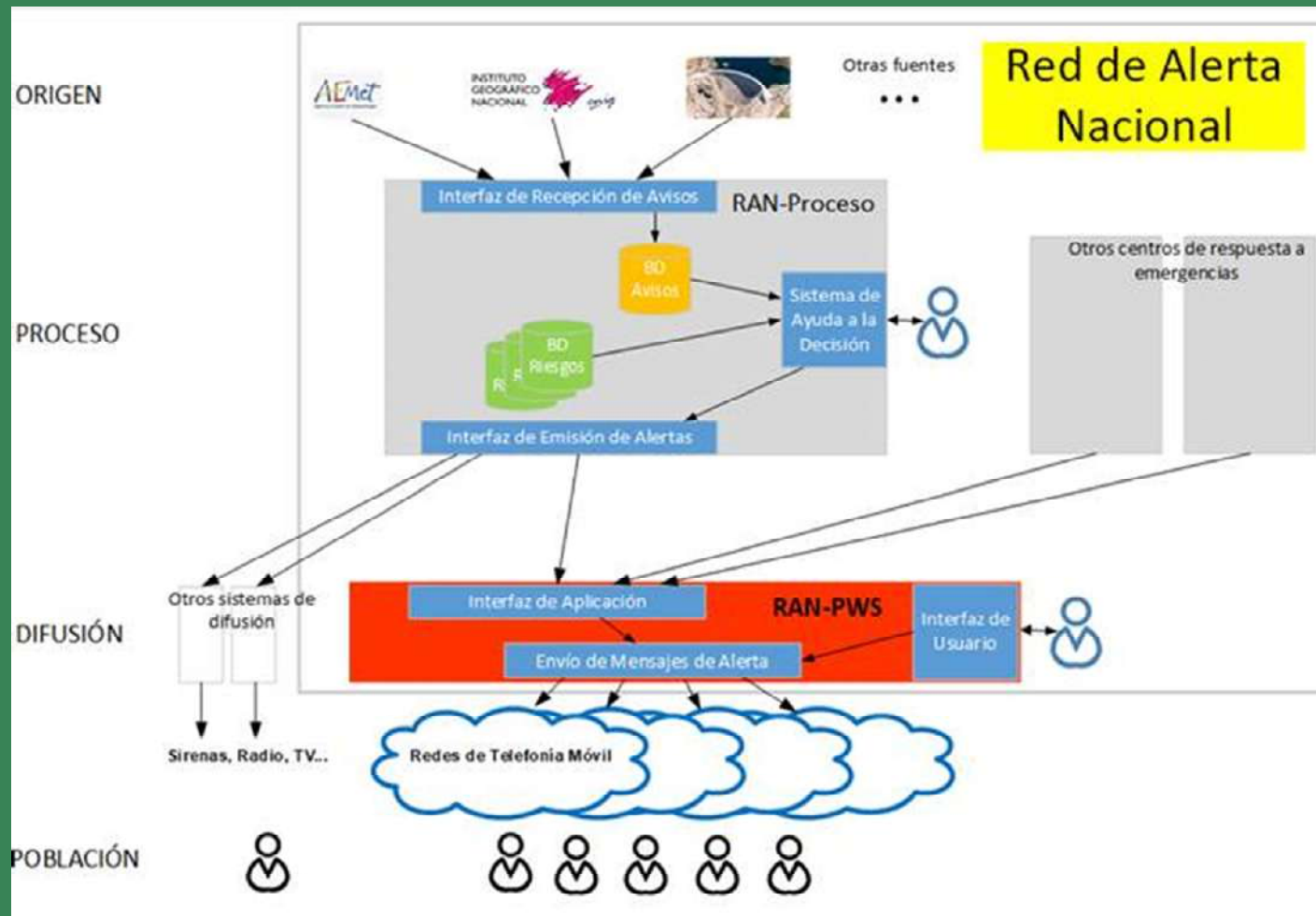
RED DE ALERTA NACIONAL (RAN)

Planes de Gestión del Riesgo de Inundaciones



RED DE ALERTA NACIONAL (RAN)

Planes de Gestión del Riesgo de Inundaciones

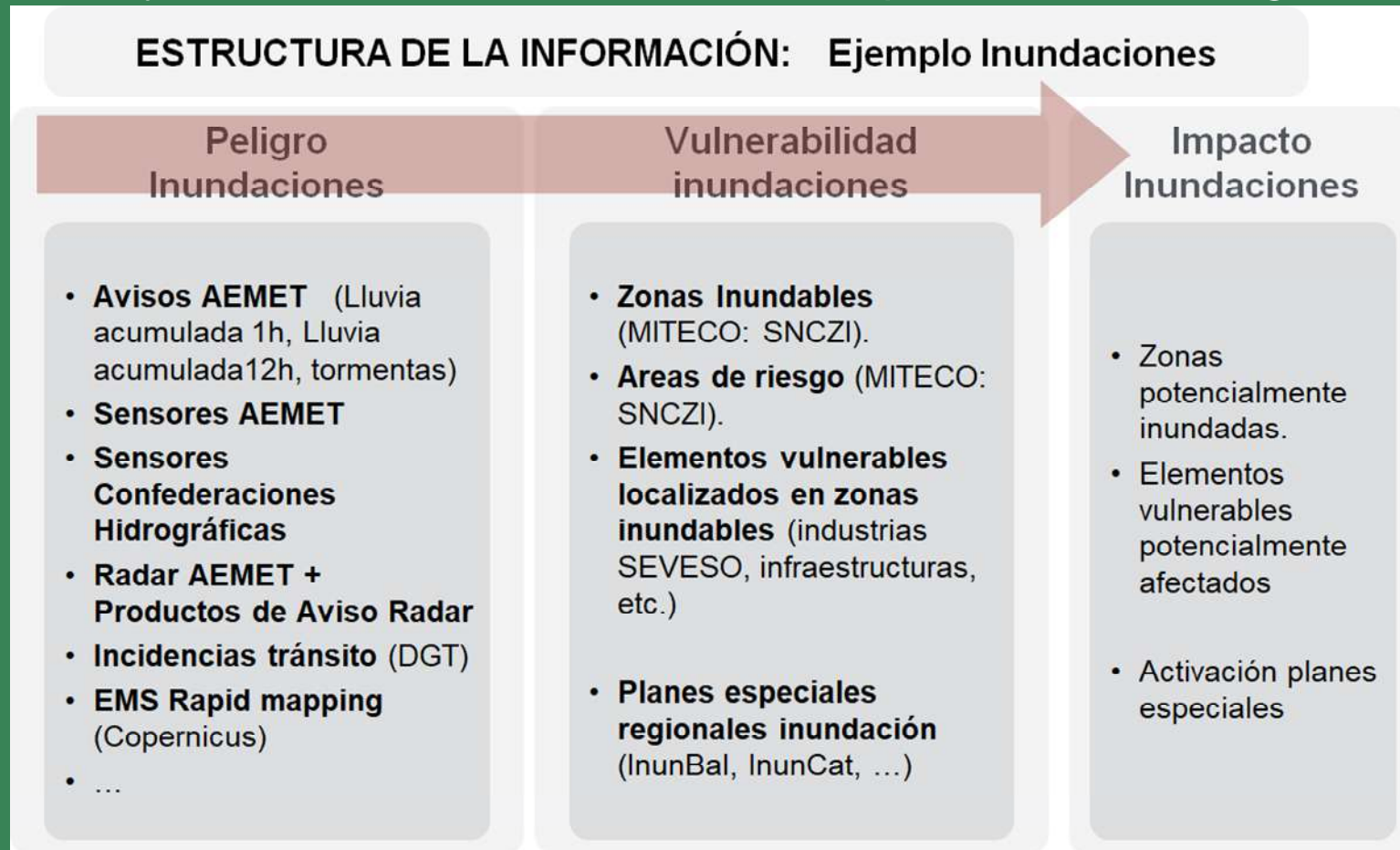


RED DE ALERTA NACIONAL (RAN)

Planes de Gestión del Riesgo de Inundaciones



Fase 1.1. Adquisición y estructuración de la información proveniente de organismos públicos



RED DE ALERTA NACIONAL (RAN)

Planes de Gestión del Riesgo de Inundaciones



Fase 1.2. Visor de la RAN

- Vistas generales
- Vistas específicas

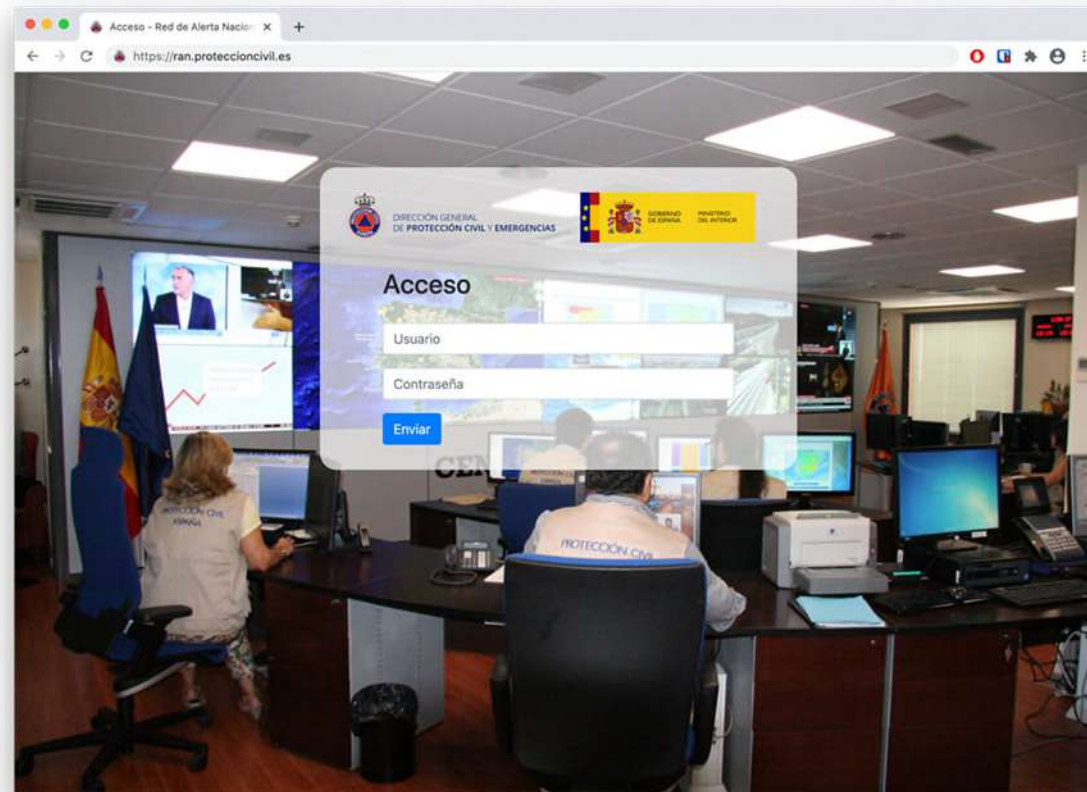


RED DE ALERTA NACIONAL (RAN)

Planes de Gestión del Riesgo de Inundaciones



<https://ran.proteccioncivil.es/>



RED DE ALERTA NACIONAL (RAN)

Planes de Gestión del Riesgo de Inundaciones



visor - Red de Alerta Nacional x +

ran.proteccioncivil.es

Hidrologías Inundaciones Sensores Pluviómetros (AEMET) Capas de riesgo Planes

Última actualización: 7/9/20 15:08 CEST

Mapas F.J. Ruiz

Selector RIESGO

- Riesgos geológicos
 - Aludes
 - Movimientos del terreno
 - Terremotos
 - Maremotos
 - Volcanes
- Meteorológicos
 - Altas temperaturas
 - Costeros
 - Pico intenso
 - Lluvias
 - Nevadas
 - Tormentas
 - Vientos
- Hidrologías
 - Inundaciones
 - Sequía
 - Presas
- Incendios forestales
- Tecnológicos
 - Nuclear
 - Radiológico
 - Químico
 - Transporte de mercancías peligrosas
- Otros
 - Interrupción de servicios esenciales
 - Tormentas solares
 - Operación Paso del Estrecho

Información

| Selector inform. PELIGRO | Selector inform. Vulnerabilidad | Selector inform. Planes especiales |
|--|--|---|
| <ul style="list-style-type: none">Avisos AEMET (Lluvia acumulada 1h, Lluvia acumulada 12h, tormentas ...)Sensores AEMETSensores Confederaciones HidrográficasRadar AEMET + Productos de Aviso RadarIncidencias tránsito (DGT)EMS Rapid mapping (Copernicus) | <ul style="list-style-type: none">Zonas Inundables (MITECO: SNCZI).Áreas de riesgo (MITECO: SNCZI).Elementos vulnerables localizados en zonas inundables (industrias SEVESO, infraestructuras, etc.) | <ul style="list-style-type: none">Planes especiales regionales inundación (InunBal, InunCat, ...) |

IGN C

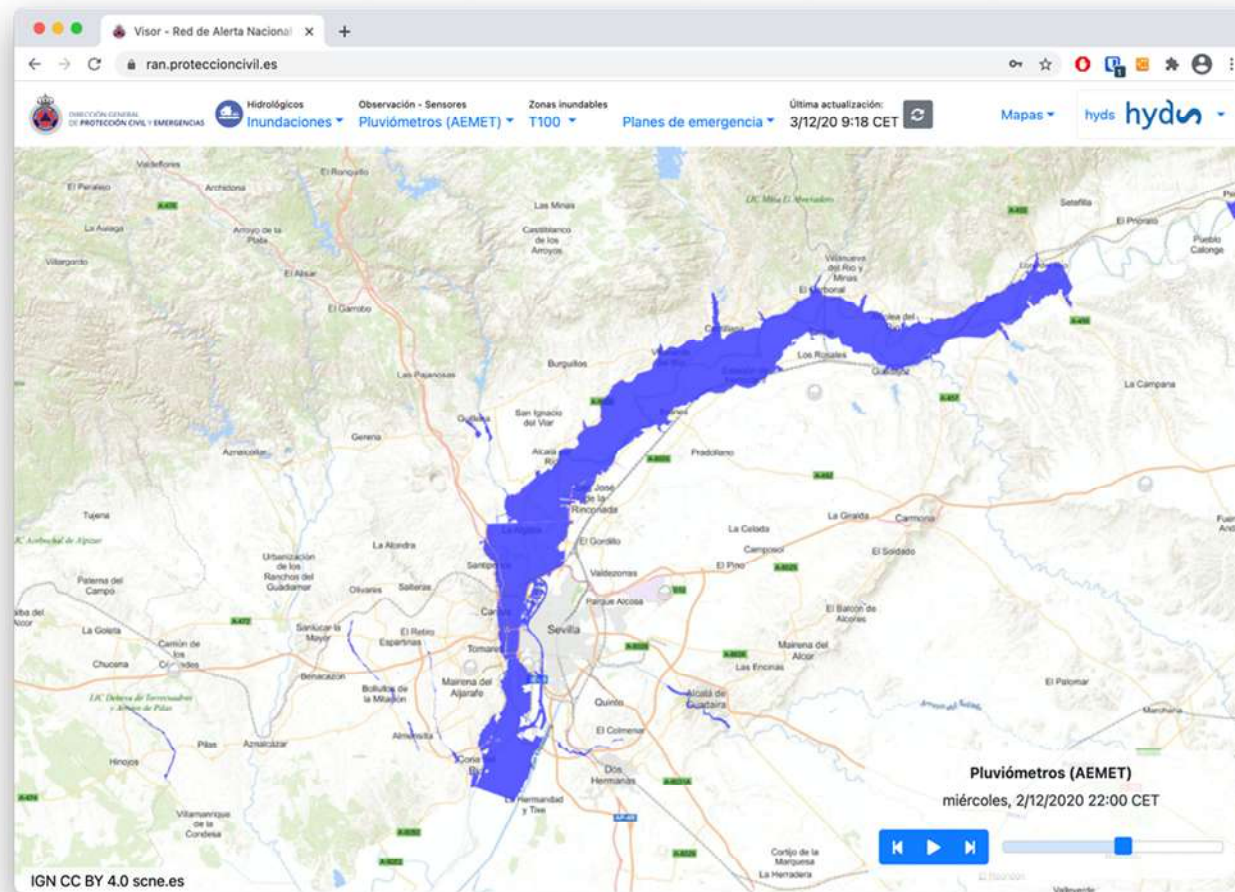


RED DE ALERTA NACIONAL (RAN)

Planes de Gestión del Riesgo de Inundaciones



Ejemplo Integración Cartografía zonas inundables SNCZI -DGA (en sección inundaciones):

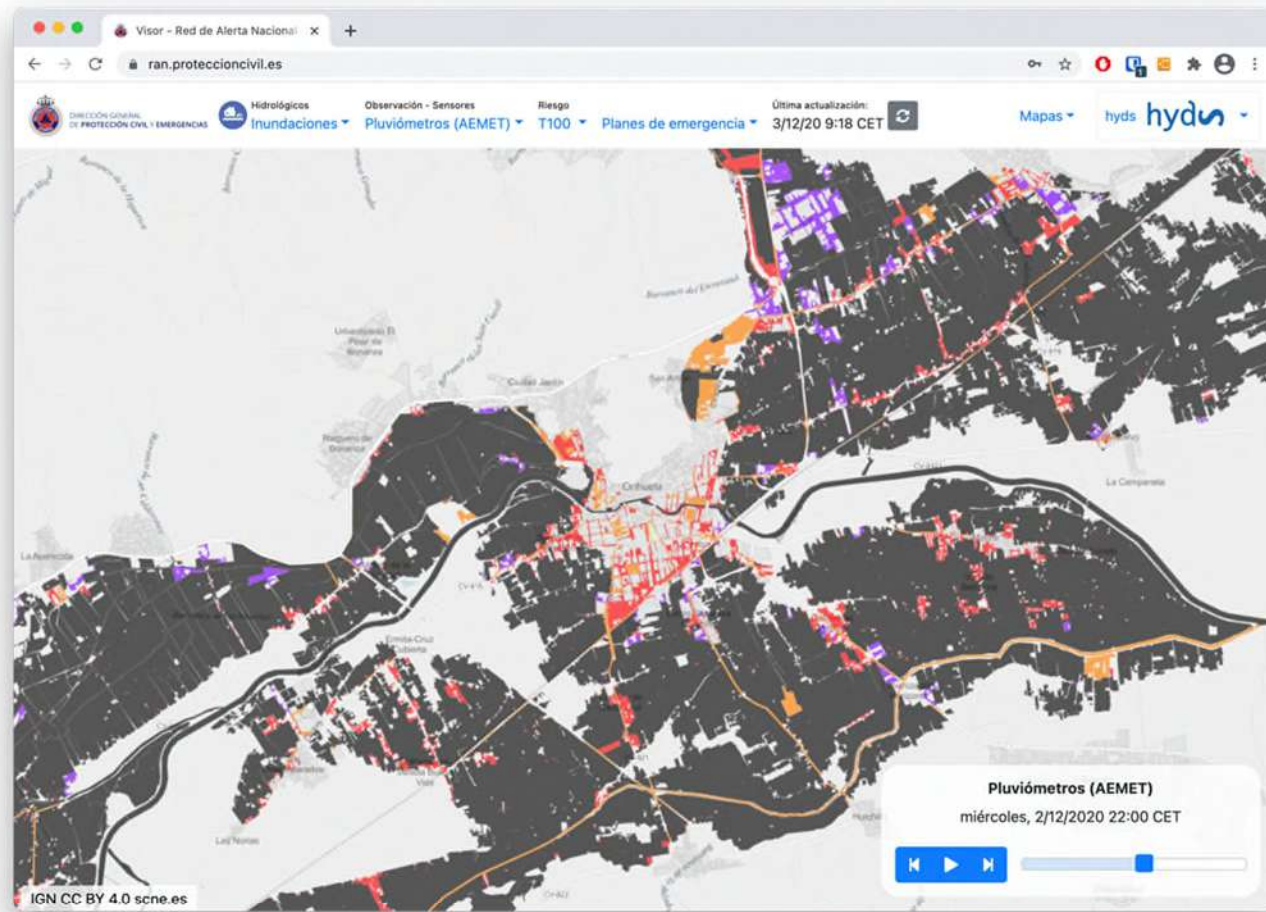


RED DE ALERTA NACIONAL (RAN)

Planes de Gestión del Riesgo de Inundaciones



Ejemplo Integración Cartografía zonas inundables SNCZI -DGA (en sección inundaciones):

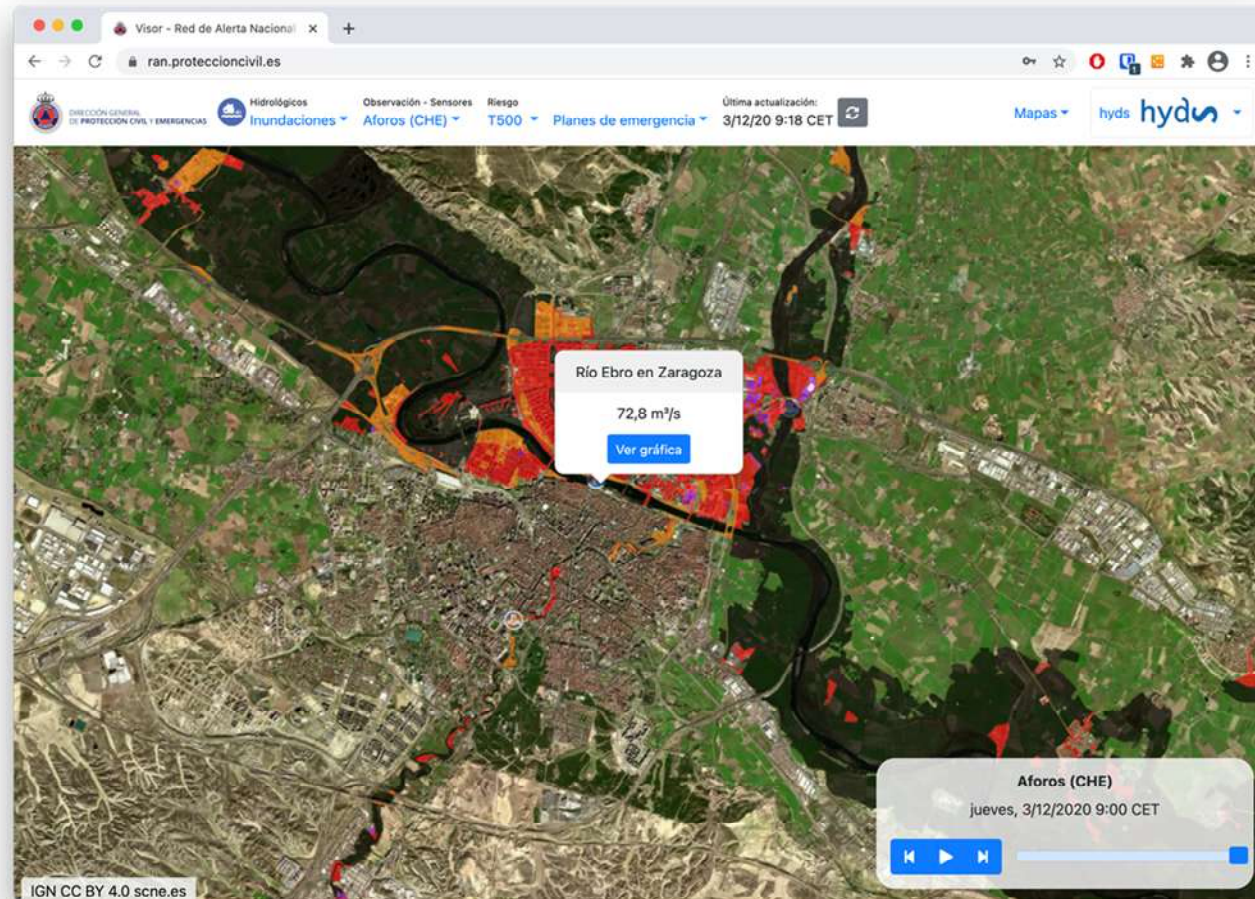


RED DE ALERTA NACIONAL (RAN)

Planes de Gestión del Riesgo de Inundaciones



Ejemplo Integración sensores CHE (en sección inundaciones):



RED DE ALERTA NACIONAL (RAN)

Planes de Gestión del Riesgo de Inundaciones



Ejemplo Integración Planes Territoriales:

