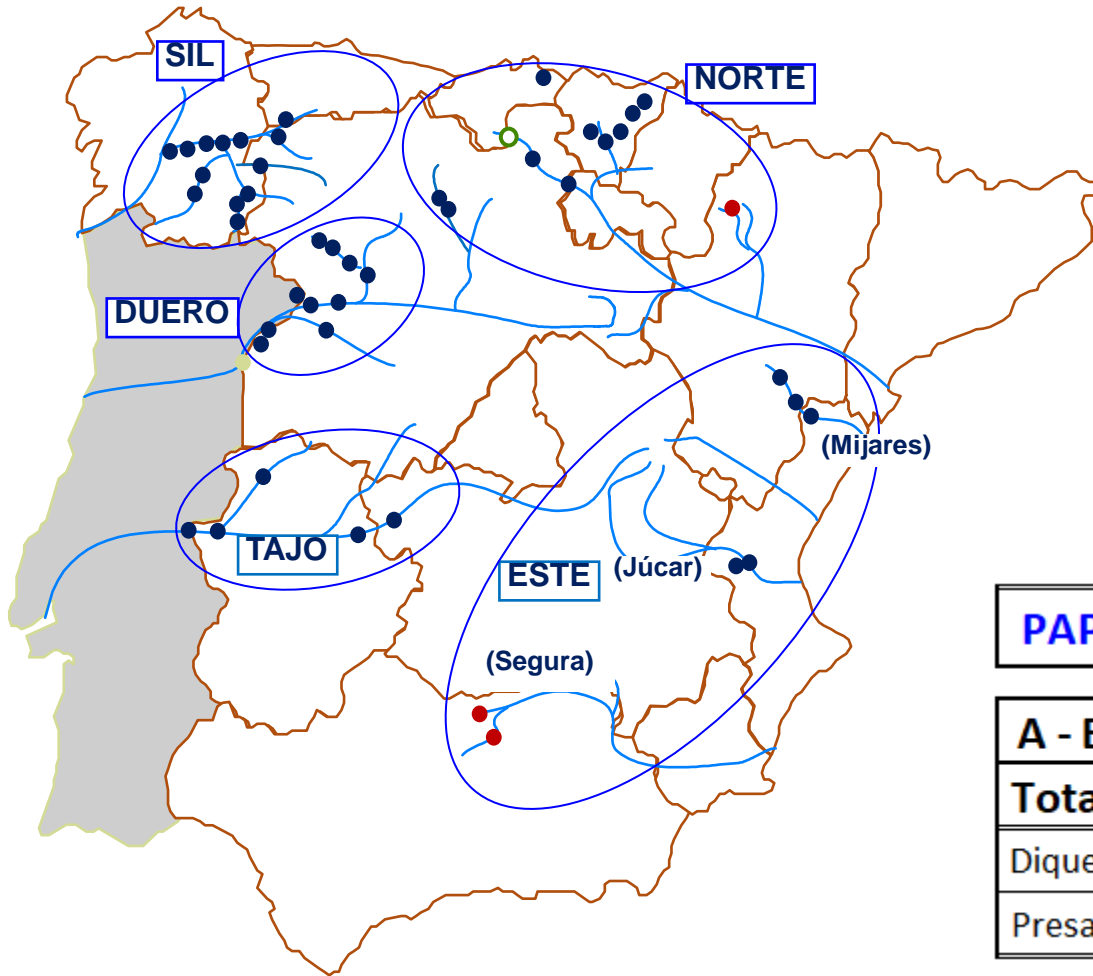




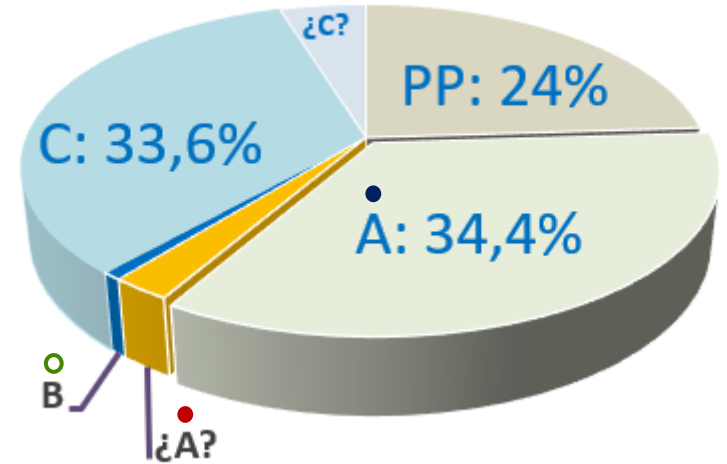
PLANES DE EMERGENCIA DE PRESAS

IMPLANTACIÓN

- **CURRÍCULUM**
- **IMPLANTACIONES**
- **RETRASOS**
- **COMENTARIOS**
- **RESUMEN**



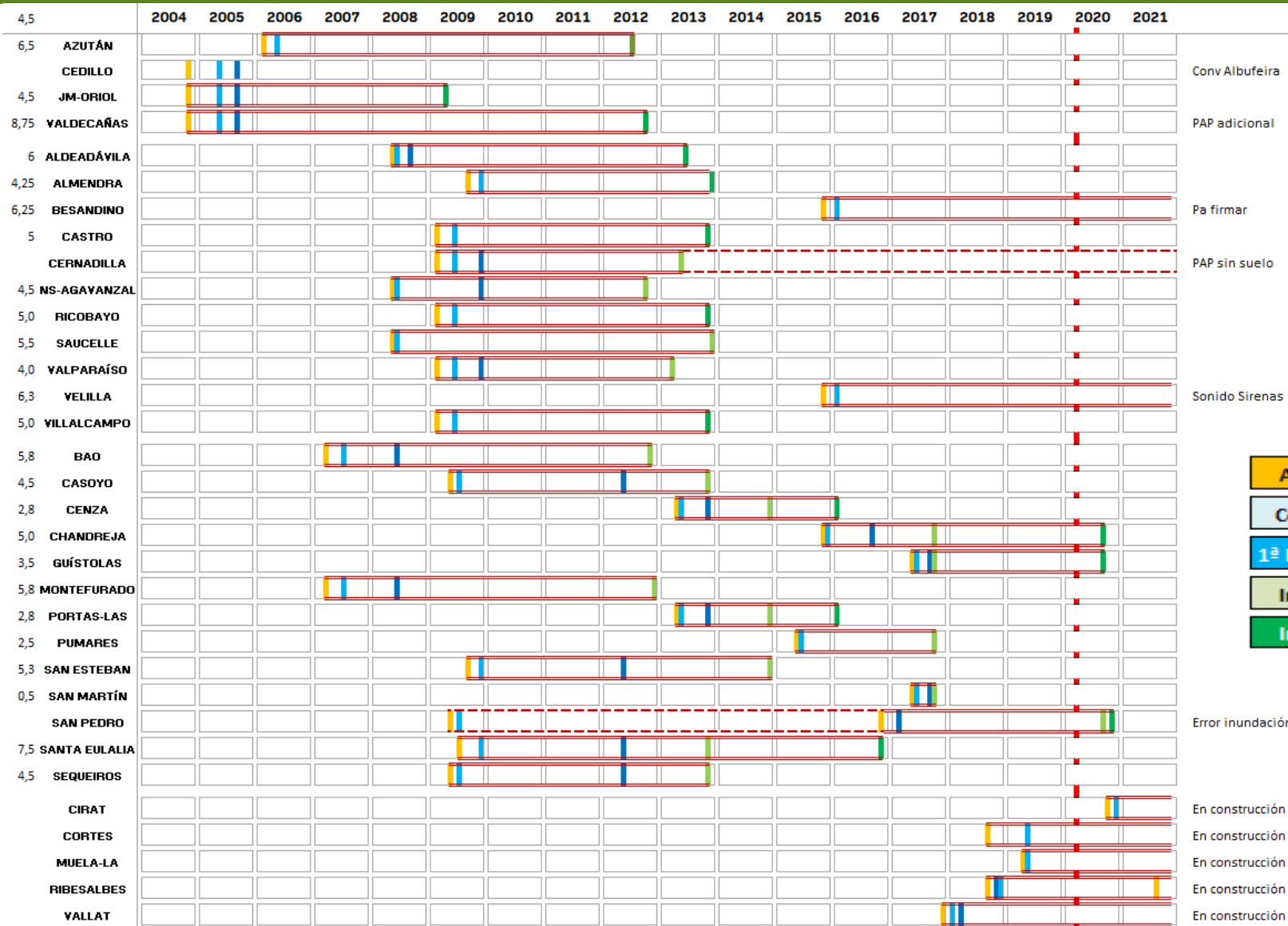
125 PRESAS



PAP	23	10	7	52	7	99
-----	----	----	---	----	---	----

A - B	Duero	Este	Norte	Sil	Tajo	Total
Total	10	7	12	13	5	47
Diques	1	0	1	0	0	2
Presas	9	7	11	13	5	45

(33)



- **PRESUPUESTO:** Instalación, mantenimiento, etc.
- **COMITÉ:** Constitución
- **REPRESENTANTES:** Apoyo técnico y logístico
- **REPRESENTANTES:** Cambios, agendas (2ª prioridad)
- **PAP:** Trámites Municipales
- ❖ **PAP: Cambios de emplazamientos**
- **PAP:** Unidades por SAP
- **ENERGÍA:** Suministro
- **SIRENAS:** Pruebas de sonido
- ❖ **ALCALDES:** Colaboración (o no)
- **DIVULGACIÓN:** Alcance
- **MATERIALIZACIÓN (SAP) – IMPLANTACIÓN (PEP)**
- ❖ **IMPLANTA EL COMITÉ, NO EL TITULAR**

- **DIRECCIÓN TÉCNICA:** Inexistente (A por uvas...)
- **ADMINISTRACIÓN:** Anarquía
- **CRITERIOS GENERALES:** Inestables (sonido sirenas)
- **SIRENAS:** Presupuesto, mantenimiento, utilidad, etc.

- **DIRECTOR DEL COMITÉ:** Representante PCE
- **IMPLANTACIÓN:** Comité ≠ Representantes + Titular
- **PLAZO DE IMPLANTACIÓN:** 2 – 3 años (año de 9 meses)
- **SAP:** ¿H1, H2, H3?

- **COMITÉ DE IMPLANTACIÓN**
- ~~SIRENAS~~ → MENSAJES 112
- San Decibelio y Simulacros
- Varios PEP → Comité único

