



# **IMPLANTACIÓN PLANES DE EMERGENCIA DE PRESAS CANAL DE ISABEL II**

**Juan Pablo de Francisco Díaz**

**Jefe de Área de Explotación de Presas y Pozos**

# PROCESO IMPLANTACIÓN

	ENTREGA	APROBADO	IMPLANTADO
Pinilla	2003	2004	2009
Riosequillo	2003	2004	2009
Puentes Viejas	2003	2004	2009
El Villar	2003	2004	2009
El Atazar	2003	2004	2009
Manzanares el Real	2004	2005	2013
Pedrezuela	2004	2005	2013
Valmayor	2003	2004	2013
Navacerrada	2003	2004	2013
La Jarosa	2003	2004	2013
Las Nieves	2003	2004	2013
Navalmedio	2003	2004	2013
Pontón de la Oliva	2003	2004	2009
El Vado	2004	2005	2013
La Aceña	2004	2013	2020



**15 Planes de Emergencia aprobados**  
**15 Planes implantados**

# DIFICULTADES EN EL PROCESO DE IMPLANTACIÓN

- **POCA NORMATIVA Y PROCESO NOVEDOSO**
  - MUCHO POR DECIDIR
  - FORMACIÓN DE LOS COMITÉS
  - MUCHAS ADMINISTRACIONES IMPLICADAS
- **DUDAS E INCERTIDUMBRES**
  - DUDAS DENTRO DE LA EMPRESA
  - DUDAS DESDE PROTECCIÓN CIVIL



# COMITÉS DE IMPLANTACIÓN

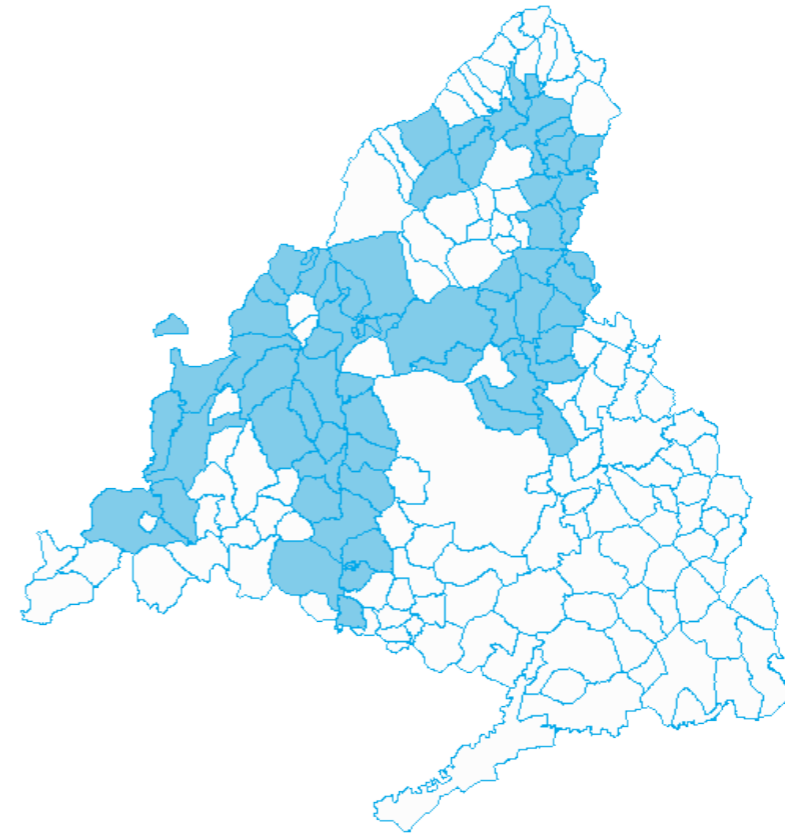
- EXPERIENCIA MUY POSITIVA
- COLABORACIÓN Y COOPERACIÓN TENIENDO EN CUENTA COMPETENCIAS DE CADA MIEMBRO/ORGANISMO
- FILOSOFIA DE INTENTAR NO PARAR Y SEGUIR DANDO PEQUEÑOS PASOS
- REUNIONES CONJUNTAS DE TODOS LOS DISTINTOS COMITÉS (MADRID, GUADALAJARA Y ÁVILA)
- EN SU DÍA NOS PLANTEAMOS Y PROPUSIMOS MEDIDAS RECOGIDAS EN LA NUEVA NORMATIVA
  - DURACION DE LOS COMITES
  - PAPEL DE LOS COMITES EN LAS REVISIONES Y ACTUALIZACIONES DE LOS PLANES
- “PROYECTOS DE IMPLANTACIÓN”

# IMPLANTACIÓN INTERIOR DE LOS PLANES MEJORA DE PROCESOS INTERNOS

- MEJORA DE LAS INSTALACIONES
  - COMUNICACIONES
  - SALAS DE EXPLOTACIÓN
- MEJORA DE LA AUSCULTACIÓN
  - ORGANIZACIÓN DE TODOS LOS APARATOS
  - AUTOMATIZACION
- MEJORA DE PROTOCOLOS



# DIVULGACIÓN Y SIMULACROS



15 grandes presas y 62 municipios potencialmente afectados primeras 2 horas.

# DIVULGACIÓN Y SIMULACROS

- **REUNIONES CON MUNICIPIOS**
  - 2 REUNIONES CON ALCALDES
  - 1 REUNION CON GRUPOS DE ACCION LOCAL
- **MATERIAL DIVULGATIVO**
  - FOLLETOS
  - VIDEO
- **SIMULACROS REALIZADOS**
  - 2 SIMULACROS CON POBLACIÓN
  - 2 EJERCICIOS INTERNOS (HASTA ESCENARIO 2)
  - 1 SIMULACRO DE MESA
  - MOVILIZACIONES PERIODICAS DE LOS MEDIOS DE EMERGENCIA
- **RESULTADO POSITIVO**



# Reuniones de divulgación



Alcaldes: 28 de febrero de 2018





**Grupos de acción local: 12 de junio de 2018**



112 Madrid

112 emergencias  
COMUNIDAD DE MADRID

Grupos de acción local: 14 de junio de 2018



Grupos de acción local: 14 de junio de 2018

# Reuniones de divulgación



**P.Civil Torrelozones** @PCivilTorre · 15h  
Esta mañana, hemos asistido a la reunión técnica informativa sobre los Planes de Emergencia de Presas de la @ComunidadMadrid #PlanPresasCM, en...

Elena Biurrun y 8 más



**112 Comunidad Madrid** @112c... · 13h  
Hoy en la sede de la #ASEM112, segunda jornada de divulgación de planes de emergencia de presas dirigida a medios de intervención. Profesionales mejor pre...



**112 Comunidad Madrid** @112c... · 13h  
Hoy en la sede de la #ASEM112, segunda jornada de divulgación de planes de emergencia de presas dirigida a medios de intervención. Profesionales mejor pre...



# Modelo Folleto Informativo: Presa de Valmayor

Información a la población

## Plan de emergencia de presas (p.e.p.)

PRESA DE VALMAYOR

Canal  
de Isabel II



# Modelo Folleto Informativo: Presa de Valmayor

## ¿Qué es un plan de emergencia?

Es un documento por el que se da cumplimiento a la Directriz Básica de Planificación ante el Riesgo de Inundaciones, normativa que obliga a elaborar planes de emergencia de presas:

- Establece la organización de los recursos humanos y materiales para intervenir ante posibles incidencias relacionadas con la seguridad de la presa.
- Coordina la puesta en marcha de actuaciones encaminadas a proteger a la población y reducir (minimizar) las posibles consecuencias ante posibles incidentes.

## Objetivos del Plan de Emergencias de Presas

- Que la población de las zonas de posible inundación conozca el riesgo real.
- Que sea consciente de las instrucciones básicas para actuar de forma coordinada en caso de producirse una inundación.
- Que todas las personas colaboren eficazmente en los simulacros de inundación que se lleven a cabo.



## ¿Cómo se avisa a la población?

Ante una incidencia en la seguridad de una presa, se puede producir un aumento de nivel de agua importante y repentino en el cauce que obligue al desalojo inminente de la población en las zonas afectadas.

Los avisos informativos y de evacuación de las zonas inundables se podrán realizar por los siguientes medios:

- Sirenas acústicas instaladas en varios puntos del cauce aguas abajo de la presa. Si escucha las sirenas de alerta, IDENTIFIQUE el significado de la señal y ACTÚE según le indique.



El sonido de las sirenas de alerta consiste en ciclos de 2 segundos sonando alternados por periodos de silencio de 3 segundos.







El fin de la alerta se anunciará por una señal continuada de la sirena durante un periodo de 30 segundos.

- Megafonía móvil (vehículos policiales y de protección civil).
- Avisos y comunicados de autoridades y organismos oficiales.
- Sistema de avisos masivos a la población de Madrid112 (mediante llamada telefónica automática con mensaje grabado).
- Avisos mediante la app My112.
- A través de los medios de comunicación (radio, TV, redes sociales, Twitter de Madrid112: @112cmadrid).





## ¿Cómo se debe actuar?

Si escucha el sonido de las sirenas instaladas, es muy probable que se vaya a producir, o ya se esté produciendo, la inundación en el cauce aguas abajo de la presa. Por lo tanto, ACTÚE según se indica a continuación:

Lo que **SÍ** se debe hacer

-  Aléjese lo más rápidamente posible del cauce de los ríos y arroyos.
-  Acuda a sitios elevados.
-  Siga las indicaciones de las autoridades.
-  Manténgase informado y esté atento a las informaciones de los medios de comunicación.

Lo que **NO** se debe hacer

-  NO utilice el teléfono. Deje las líneas libres para uso de los servicios de emergencia. Evite su uso salvo causa justificada.
-  NO vaya a buscar a los niños al colegio. Los profesores saben cómo actuar y los evacuarán con orden y eficacia.
-  NO utilice las carreteras afectadas. Su corte puede dejarle bloqueado.
-  NO cruce los ríos ni torrentes. La fuerza del agua podría arrastrarle.

# Modelo Folleto Informativo: Presa de Valmayor

## MUNICIPIOS AFECTADOS

ORDEN	TÉRMINO MUNICIPAL
1	Colmenarejo
2	Valdemorillo
3	Villanueva del Pardillo-Valdemorillo
4	Villanueva de la Cañada



## DATOS TÉCNICOS RELEVANTES DE LA PRESA Y EL EMBALSE

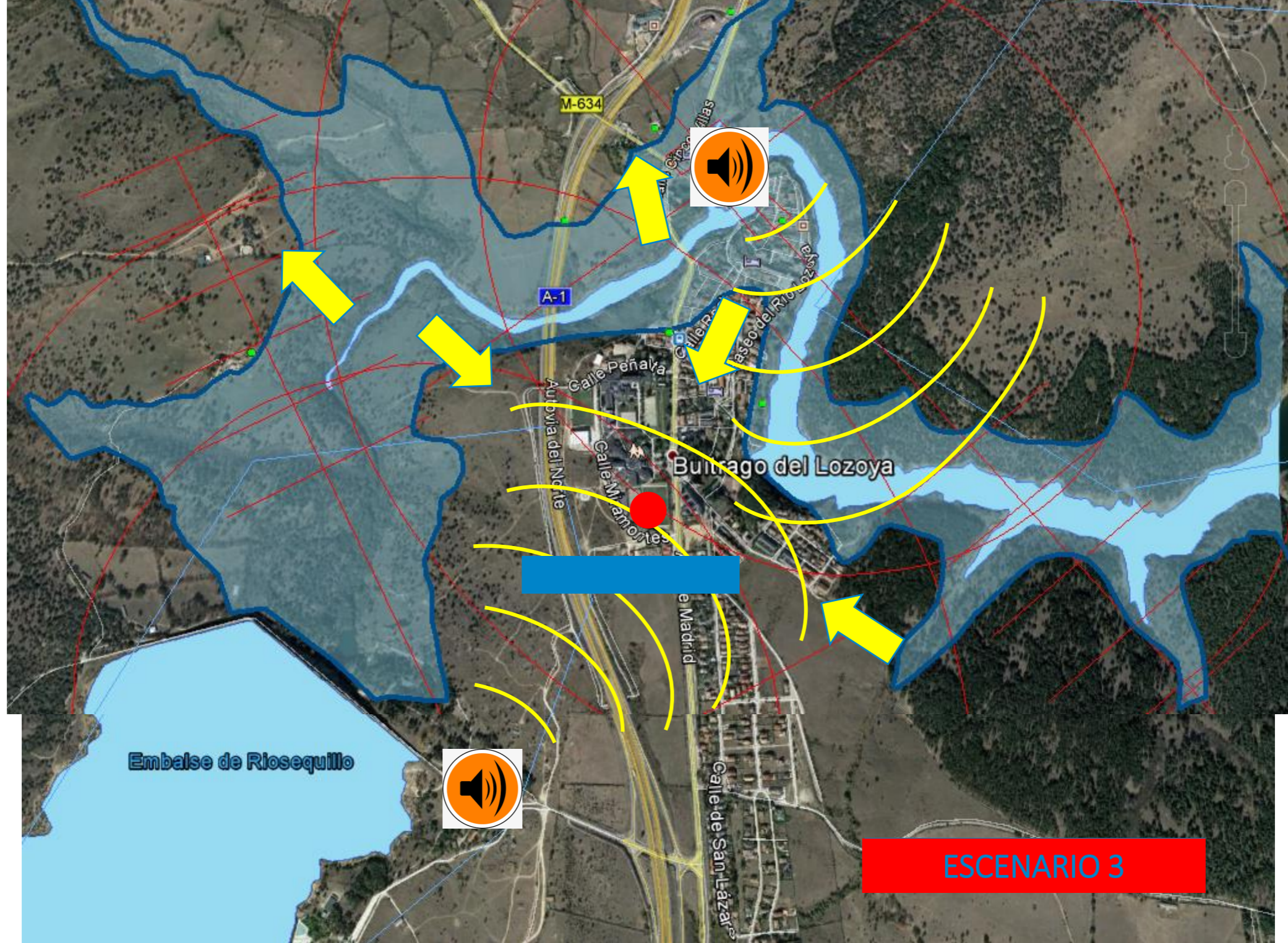
EMBALSE	
Capacidad	124 hm <sup>3</sup>
Aportación media	26 + 48* hm <sup>3</sup> /año
Superficie de cuenca	101 + 262** km <sup>2</sup>
Superficie máxima del embalse	755 ha
Longitud de riberas	36 km
Longitud del río en el embalse	6 km

\* Aportación del río Guadarrama mediante el trasvase de Las Nieves.  
 \*\* Cuenca del Guadarrama que se incorpora al embalse.

PRESA	
Clasificación	Tipo A
Tipo	Escollera. Pantalla asfáltica. Planta recta
Altura sobre cimientos	60 m
Longitud de coronación	1.215 m
Anchura de coronación	9 m
Aliviaderos	Número de vanos: 2 Longitud total: 12 m
Desagües	Ubicación: fondo Número de conductos: 2

## VALMAYOR





Embalse de Riosequillo

Buñago del Lozoya

ESCENARIO 3









Canal  
de Isabel II

Embalse de Riosequillo

Prohibido el paso

SOCIEDAD

## Guadarrama prepara el operativo para el simulacro por rotura de la presa de La Jarosa

29/10/2019 Ayuntamiento Guadarrama, Noticias Guadarrama

El alcalde de Guadarrama, Diosdado Soto, ha sido el encargado de presidir la reunión de seguridad, celebrada en la mañana de este martes, para coordinar el operativo que se desplegará el próximo 12 de noviembre, durante el simulacro por rotura de la presa del embalse de La Jarosa que se llevará a cabo durante esa jornada.



Agentes de los Cuerpos y Fuerzas

PORTADA

## Decenas de efectivos de emergencias participan en el simulacro por rotura de la presa de La Jarosa, en Guadarrama

Este ejercicio forma parte de los simulacros y acciones incluidas dentro del Plan de Emergencia de Presas, elaborado para los 15 embalses que gestiona Canal de Isabel II.

12/11/2019 Bomberos, Cruz Roja, Guardia Civil, Noticias Guadarrama, Policía Local, Protección Civil



Diosdado Soto, en el puesto de mando desde donde se ha coordinado

13/11/2019

Revienta una presa en Guadarrama, pero "keep calm" es un simulacro | Madrid | EL PAÍS

MADRID

## Revienta una presa en Guadarrama, pero "keep calm" es un simulacro

Los servicios de emergencia de la Comunidad de Madrid participan en un ensayo de rotura del embalse de La Jarosa

EL PAÍS

Madrid - 12 NOV 2019 - 20:00 CET



Embalse de La Jarosa. 112

¡Muchas gracias!

