



MINISTERIO  
PARA LA TRANSICIÓN ECOLÓGICA  
Y EL RETO DEMOGRÁFICO



# DESARROLLO DEL PROYECTO VATar-COVID-19. AVANCES Y RESULTADOS

Cristina González Ruano  
Dirección General del Agua  
MITERD



## AVANCE DE LOS TRABAJOS

**16 SEMANAS DE MUESTREOS**

**AUMENTO DE EDAR: REJAS Y VIVEROS DE LA VILLA**

**ESTUDIO HORA ÓPTIMA DE MUESTREO**

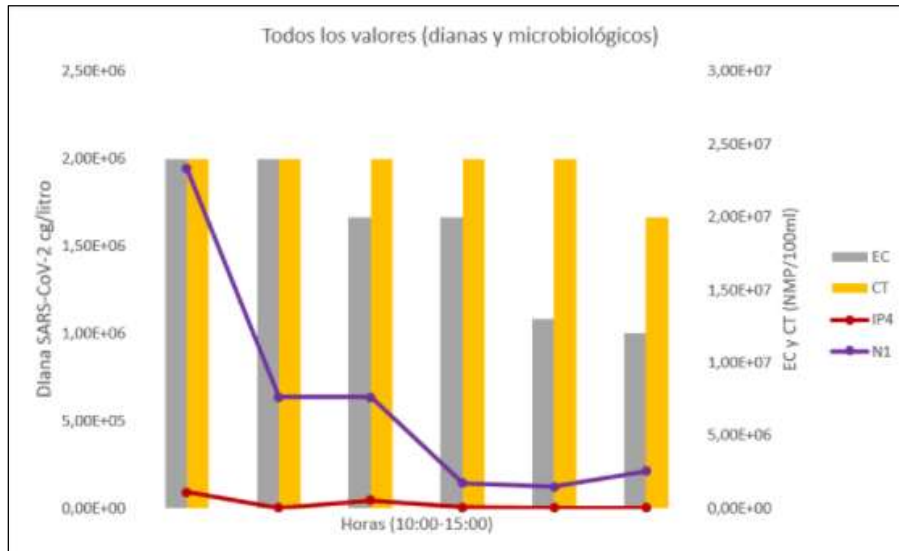
**REDUCEN LOS CONTROLES EN SALIDA**

**AVANCE EN LA PLATAFORMA DE INTERCAMBIO DE  
INFORMACIÓN**

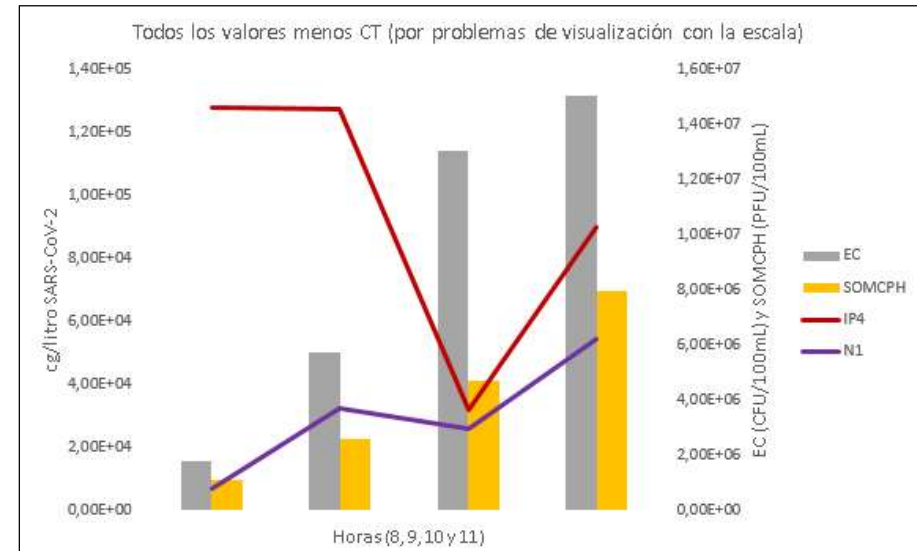


MINISTERIO  
PARA LA TRANSICIÓN ECOLÓGICA  
Y EL RETO DEMOGRÁFICO

# ESTUDIO DE LA HORA ÓPTIMA DE MUESTREO



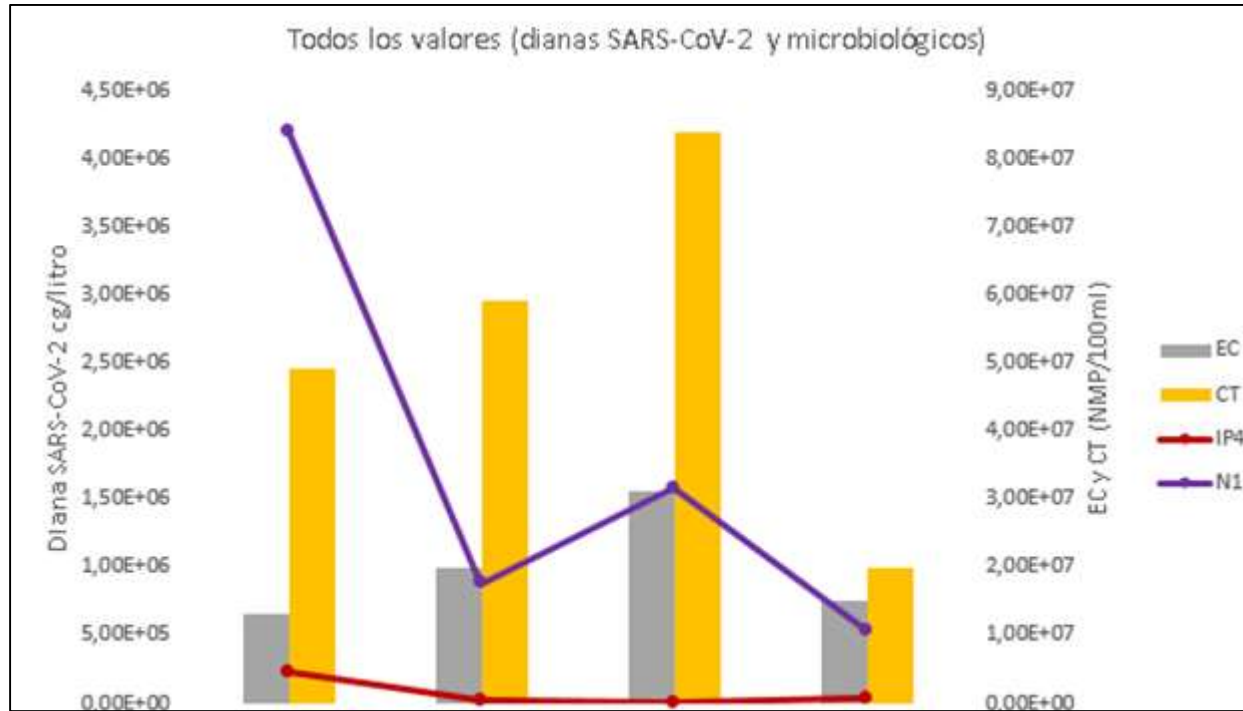
EDAR MADRID



EDAR CATALUÑA



# ESTUDIO DE LA HORA ÓPTIMA DE MUESTREO

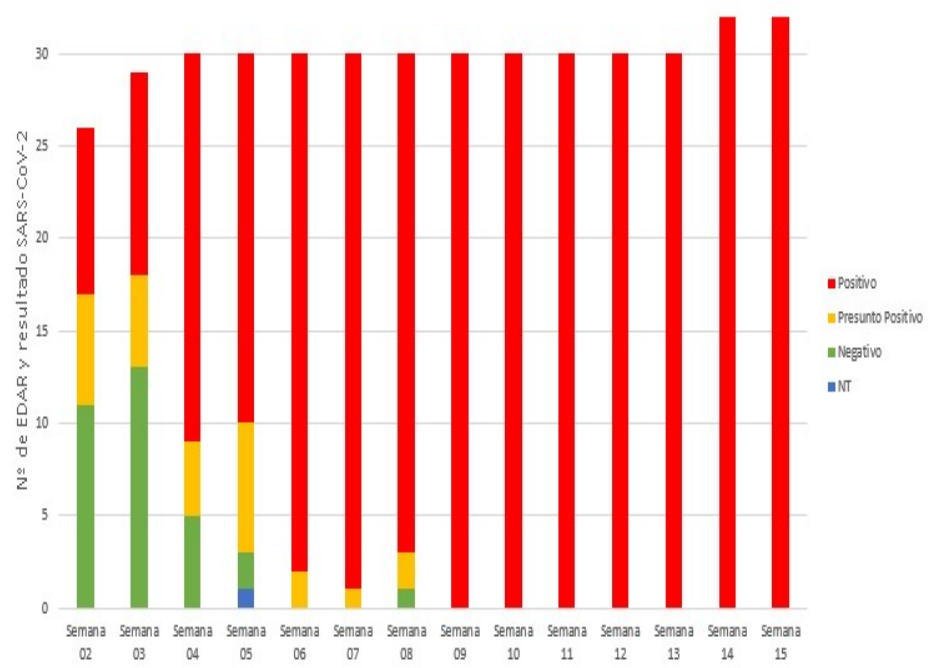


HORAS 10:00-13:00

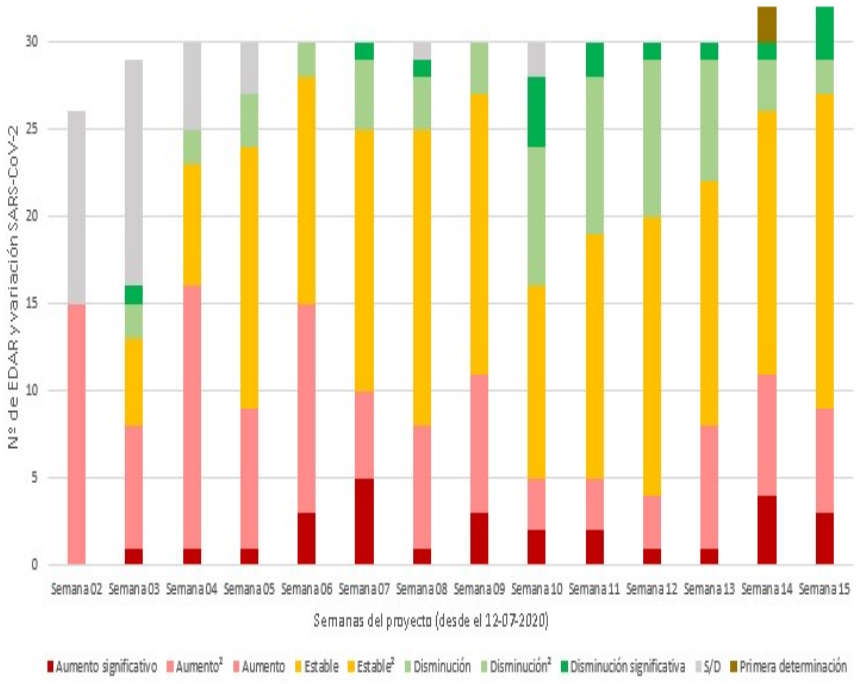
EDAR MADRID

# ESTACIONES DEPURADORAS. RESULTADOS EN ENTRADA

**Seguimiento EDAR a la entrada y resultados SARS-CoV-2 por semanas**



**Seguimiento variación EDAR a la entrada por semanas**

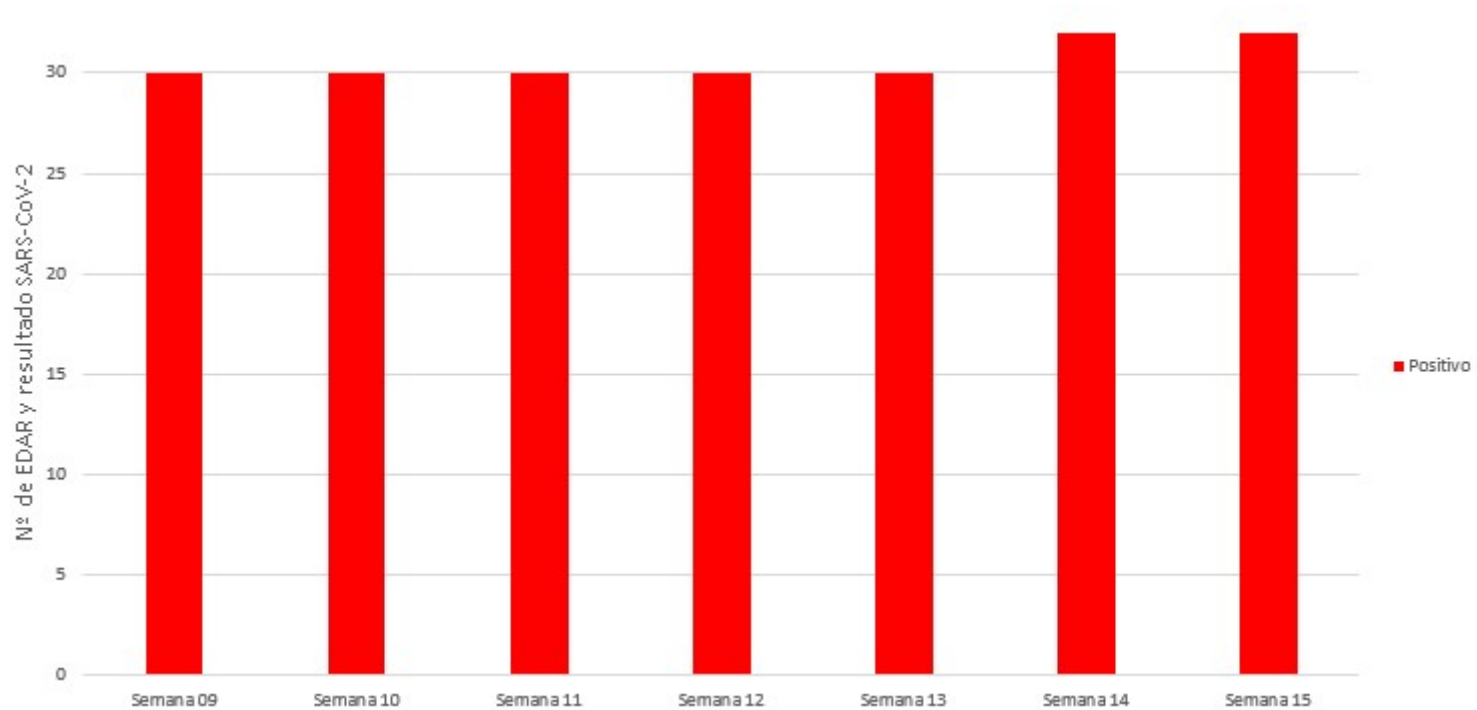




MINISTERIO  
PARA LA TRANSICIÓN ECOLÓGICA  
Y EL RETO DEMOGRÁFICO

# ESTACIONES DEPURADORAS. RESULTADOS EN ENTRADA. *Semanas 9-15*

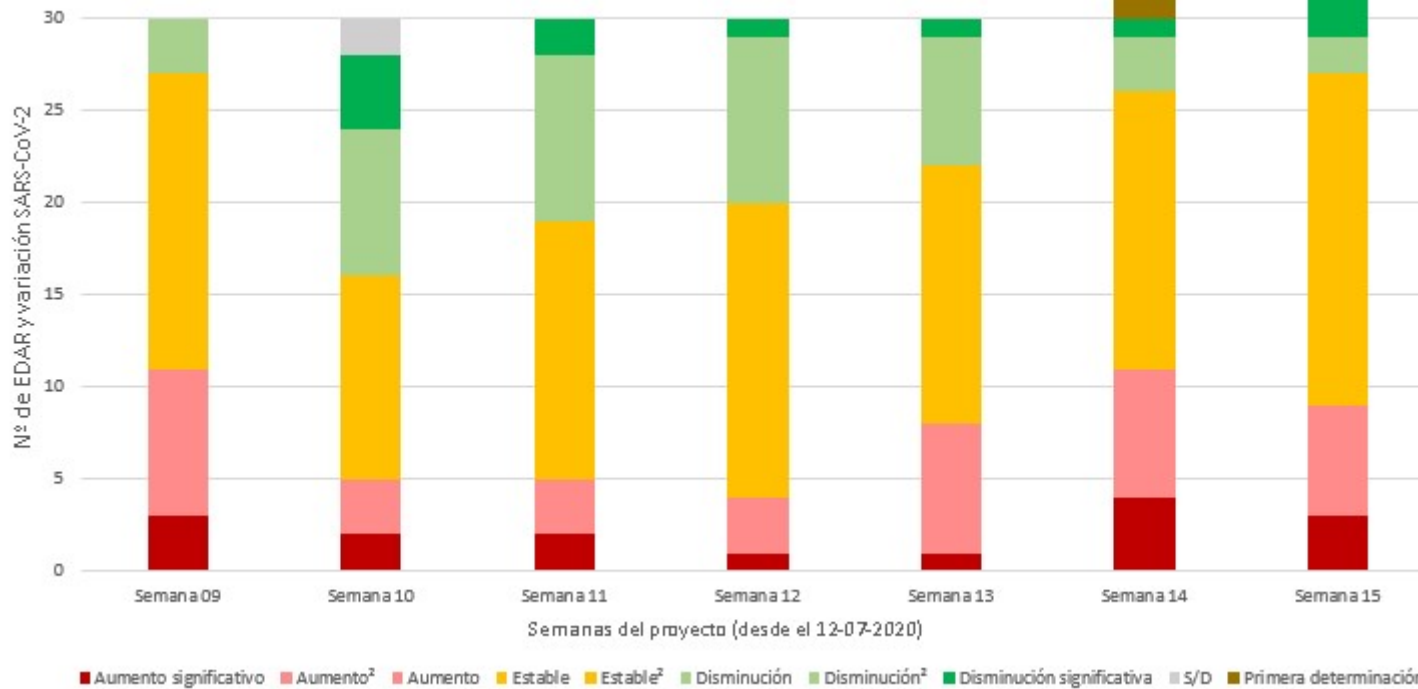
Seguimiento EDAR a la entrada y resultados SARS-CoV-2 por semanas





# ESTACIONES DEPURADORAS. RESULTADOS EN ENTRADA *Semanas 9-15*

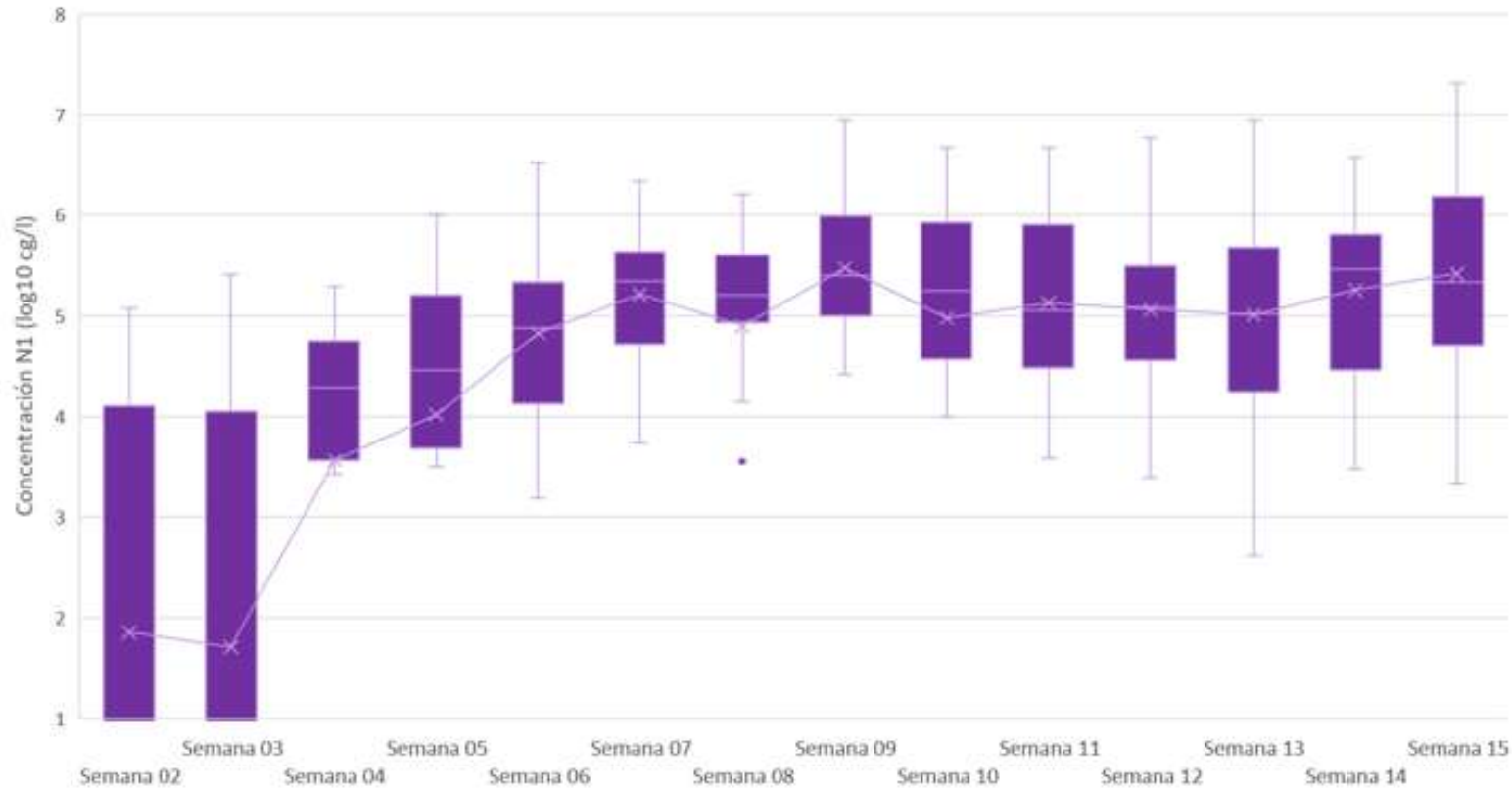
Seguimiento variación EDAR a la entrada por semanas





# ESTACIONES DEPURADORAS. RESULTADOS EN ENTRADA

Niveles detectados en las 30 EDAR por semanas

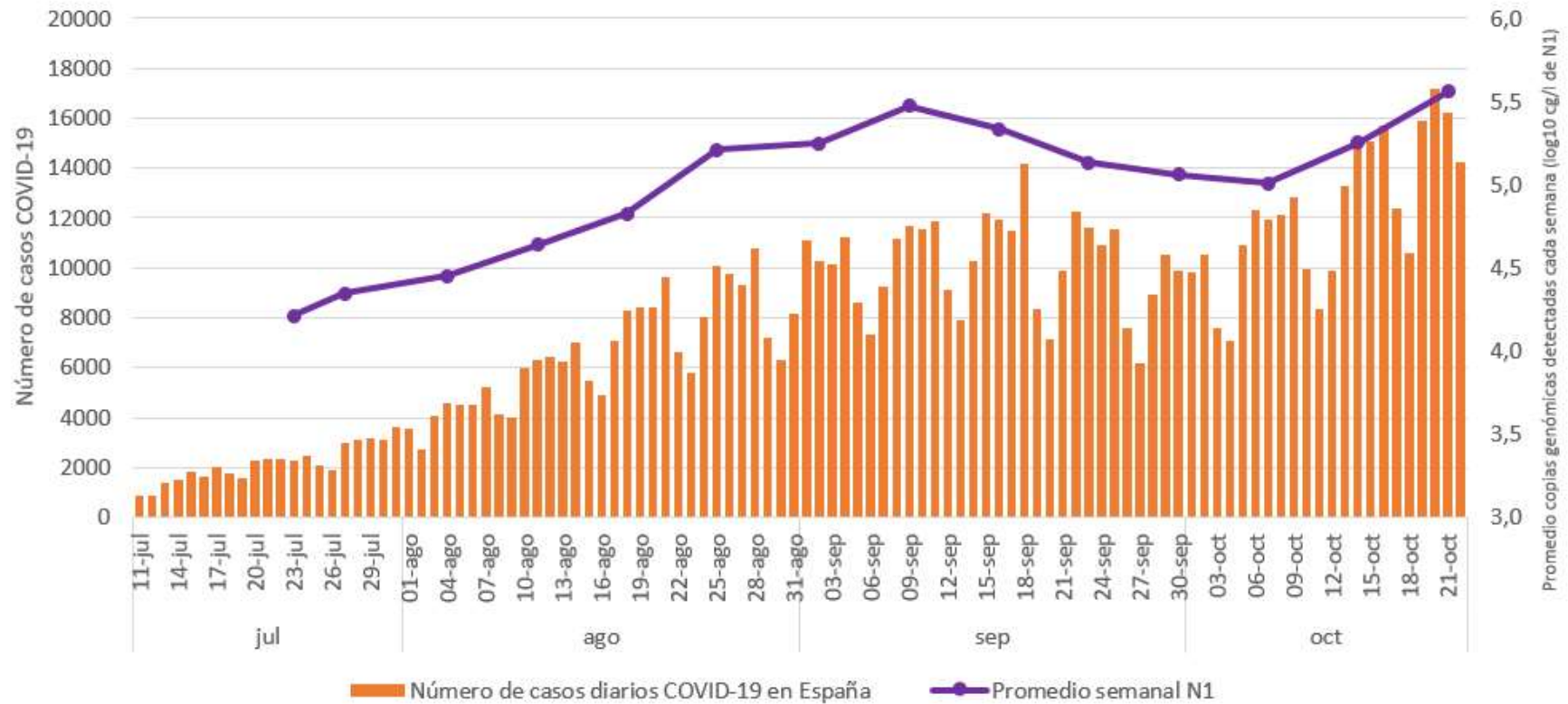






# ESTACIONES DEPURADORAS. RESULTADOS EN ENTRADA

Promedio copias genómicas detectadas semanalmente y casos diarios de COVID-19 en toda España





MINISTERIO  
PARA LA TRANSICIÓN ECOLÓGICA  
Y EL RETO DEMOGRÁFICO

## RESULTADOS DE SARS-CoV-2 Y EVOLUCIÓN POR EDAR

SEMANA DE  
MUESTREO 15  
18/10-24/10

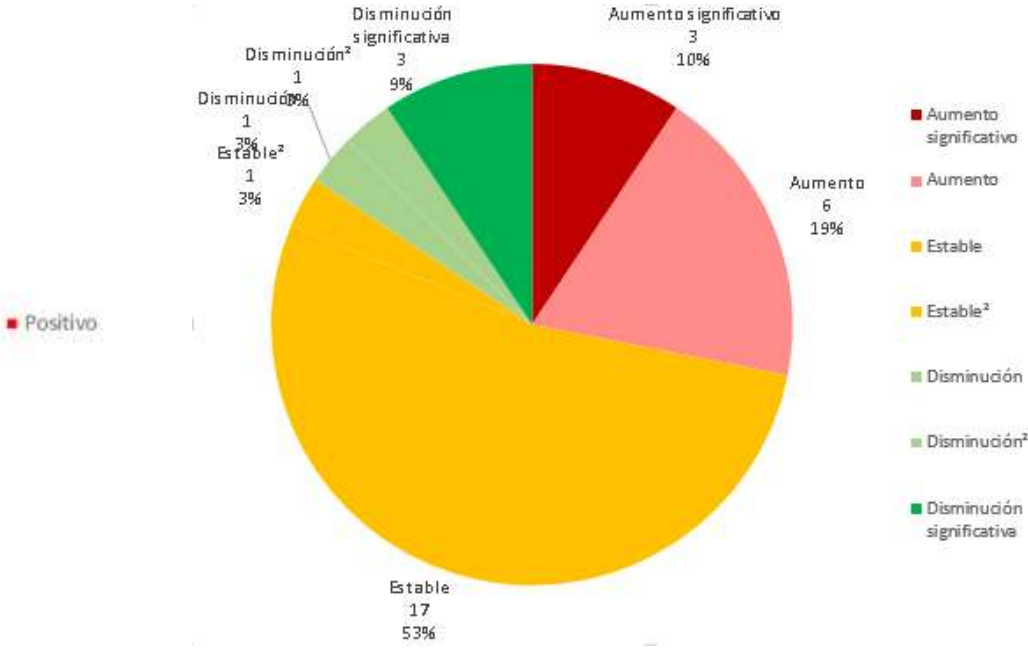
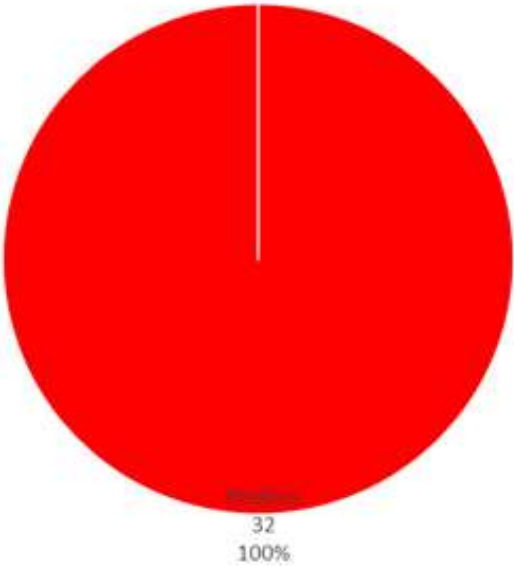
Código EDAR	EDAR	Municipio	Resultado SARS-CoV-2	Evolución desde la semana anterior <sup>1</sup>
EDAR_01	PINEDO I	VALENCIA	Positivo	Aumento
EDAR_02	DON BENITO	DON BENITO	Positivo	Estable
EDAR_03	LA GOLONDRINA	CÓRDOBA	Positivo	Estable
EDAR_04	GRANADA SUR	GRANADA	Positivo	Disminución significativa
EDAR_05	REZA	ORENSE	Positivo	Estable
EDAR_06	GUADALHORCE	MÁLAGA	Positivo	Estable
EDAR_07	LA CHINA	MADRID	Positivo	Disminución
EDAR_08	LA GAVIA	MADRID	Positivo	Estable
EDAR_09	TORREJÓN	TORREJÓN DE ARDOZ	Positivo	Estable
EDAR_10	SAN JERÓNIMO	SEVILLA	Positivo	Estable
EDAR_11	TUDELA	TUDELA	Positivo	Disminución significativa
EDAR_12	CRISPIJANA	VITORIA	Positivo	Aumento
EDAR_13	GALINDO	BILBAO	Positivo	Aumento
EDAR_14	LOGROÑO	LOGROÑO	Positivo	Aumento
EDAR_15	LA CARTUJA	ZARAGOZA	Positivo	Aumento
EDAR_16	VILLAPEREZ	OVIEDO	Positivo	Aumento significativo
EDAR_17	PALMA II	PALMA DE MALLORCA	Positivo	Estable
EDAR_18	BARRANCO SECO II	LAS PALMAS DE GRAN CANARIA	Positivo	Estable
EDAR_19	ADEJE - ARONA	ADEJE	Positivo	Aumento significativo
EDAR_20	SAN ROMAN	SANTANDER	Positivo	Aumento significativo
EDAR_21	SEGOVIA	SEGOVIA	Positivo	Estable
EDAR_22	SORIA	SORIA	Positivo	Estable
EDAR_23	VALLADOLID	VALLADOLID	Positivo	Estable
EDAR_24	ALBACETE	ALBACETE	Positivo	Estable
EDAR_25	GUADALAJARA	GUADALAJARA	Positivo	Estable
EDAR_26	BESOS	BARCELONA	Positivo	Estable
EDAR_27	IGUALADA	IGUALADA	Positivo	Estable
EDAR_28	LLEIDA	LLEIDA	Positivo	Estable <sup>2</sup>
EDAR_29	CUENCA	CUENCA	Positivo	Aumento
EDAR_30	ARROYO DE EL	MÓSTOLES	Positivo	Estable
EDAR_31	REJAS	MADRID	Positivo	Disminución <sup>3</sup>
EDAR_32	VIVEROS DE LA	MADRID	Positivo	Disminución significativa

# ESTACIONES DEPURADORAS RESULTADOS DE LA SEMANA 15

18 DE OCTUBRE A 24 DE OCTUBRE

Resultados cualitativos agregados de los muestreos

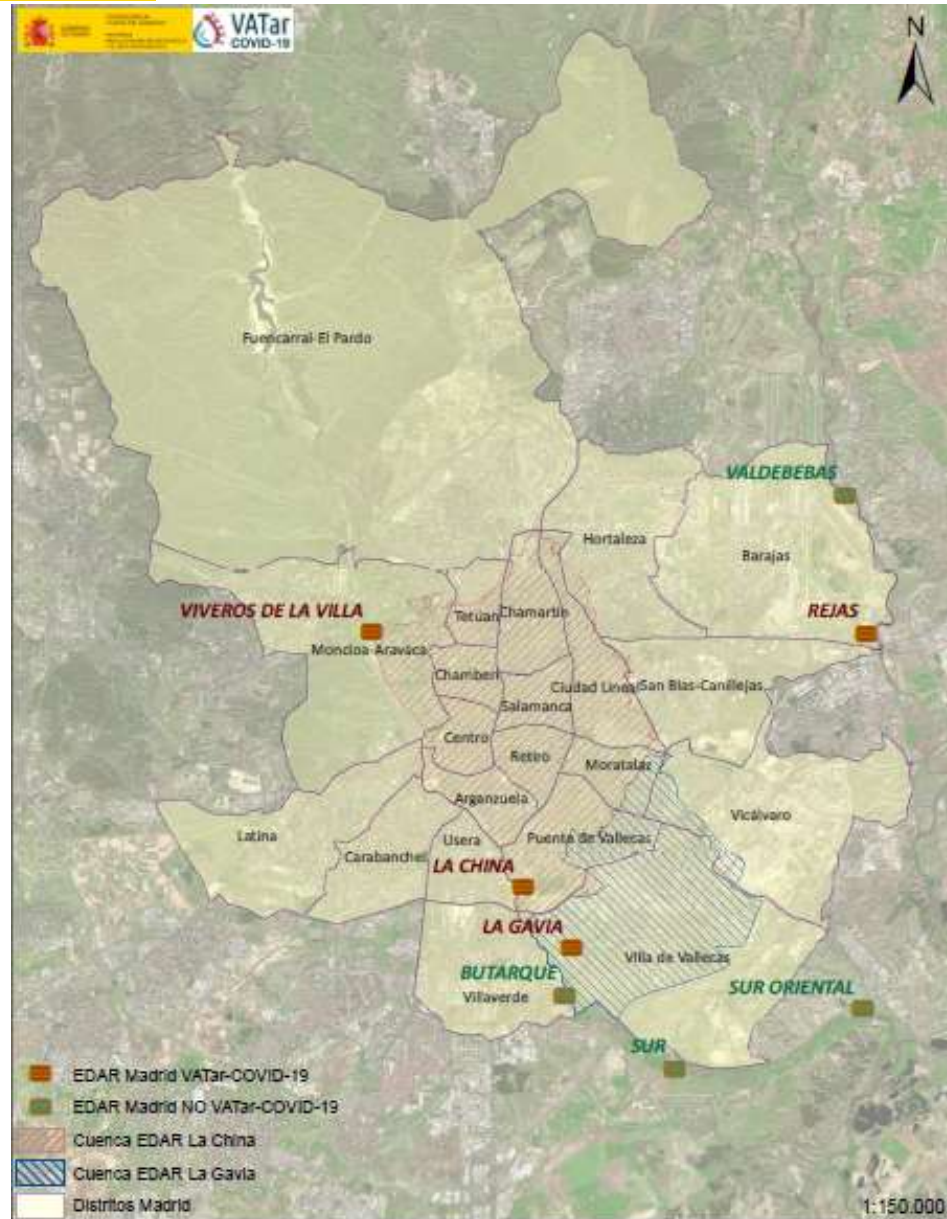
Evoluciones agregados de los muestreos





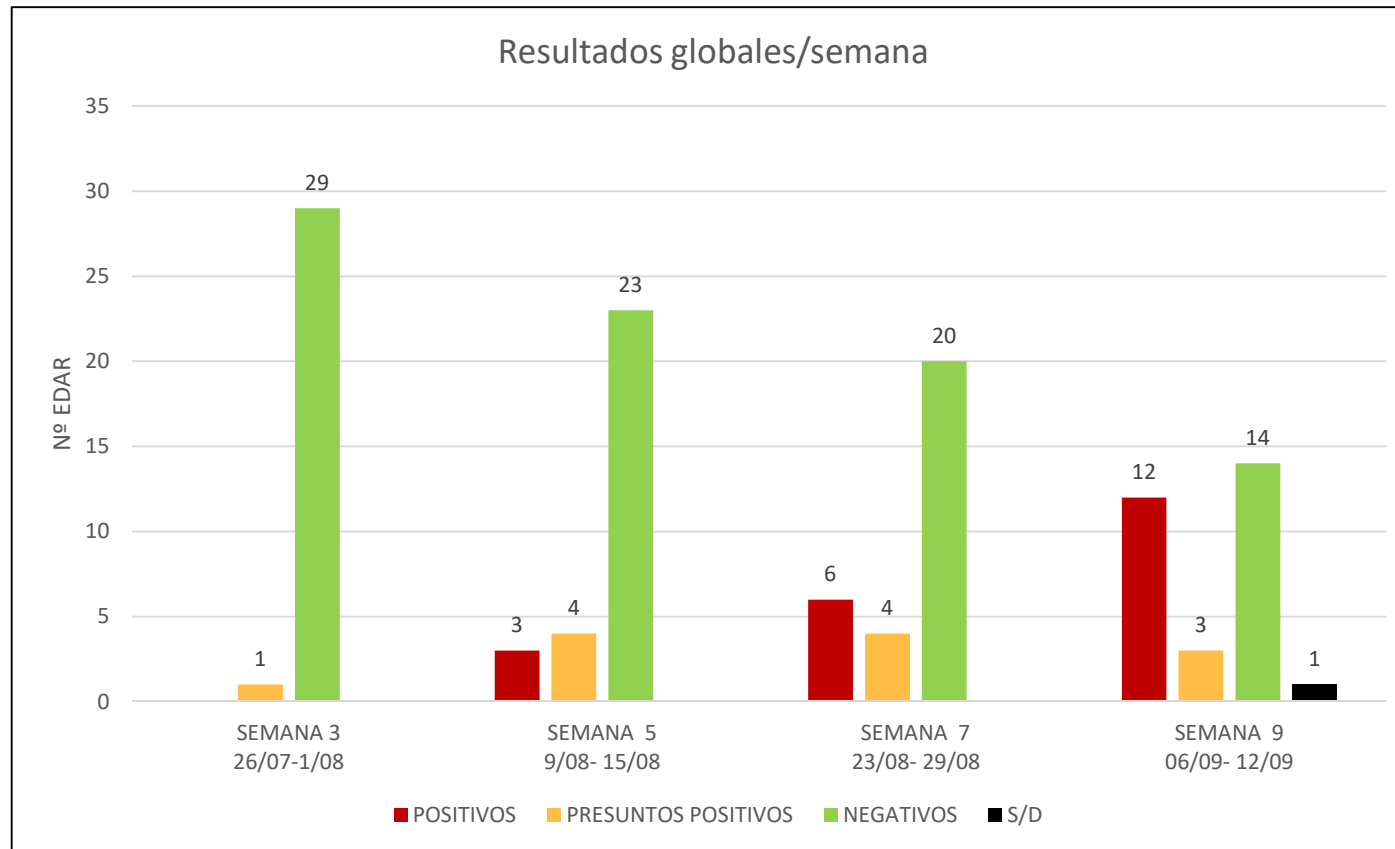
MINISTERIO  
PARA LA TRANSICIÓN ECOLÓGICA  
Y EL RETO DEMOGRÁFICO

# EDAR MADRID





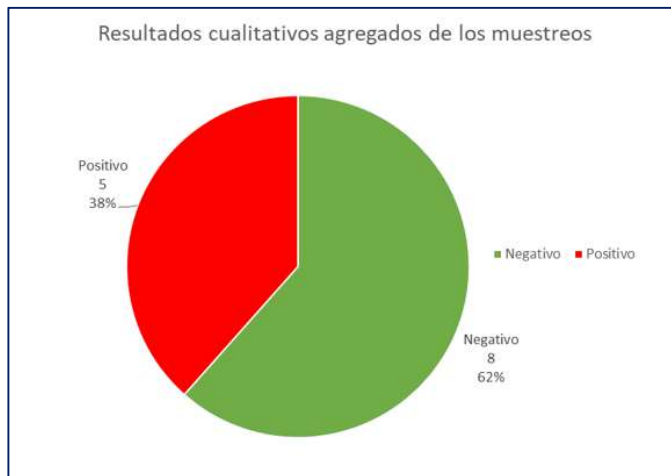
# ESTACIONES DEPURADORAS RESULTADOS EN LA SALIDA





# ESTACIONES DEPURADORAS RESULTADOS EN LA SALIDA

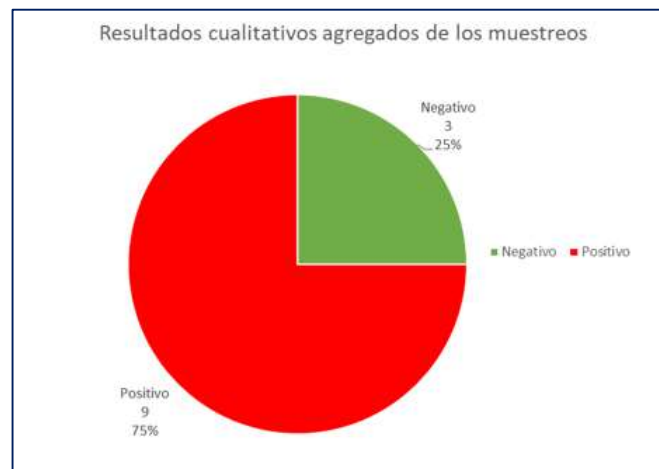
## Semana 11 de muestreo



## Semana 13 de muestreo



## Semana 15 de muestreo





MINISTERIO  
PARA LA TRANSICIÓN ECOLÓGICA  
Y EL RETO DEMOGRÁFICO

# MUCHAS GRACIAS

