

**Código de Reserva** ES010RNF005  
**Nombre de Reserva** Río Navea I  
**Tipo de Reserva** Reserva Natural Fluvial

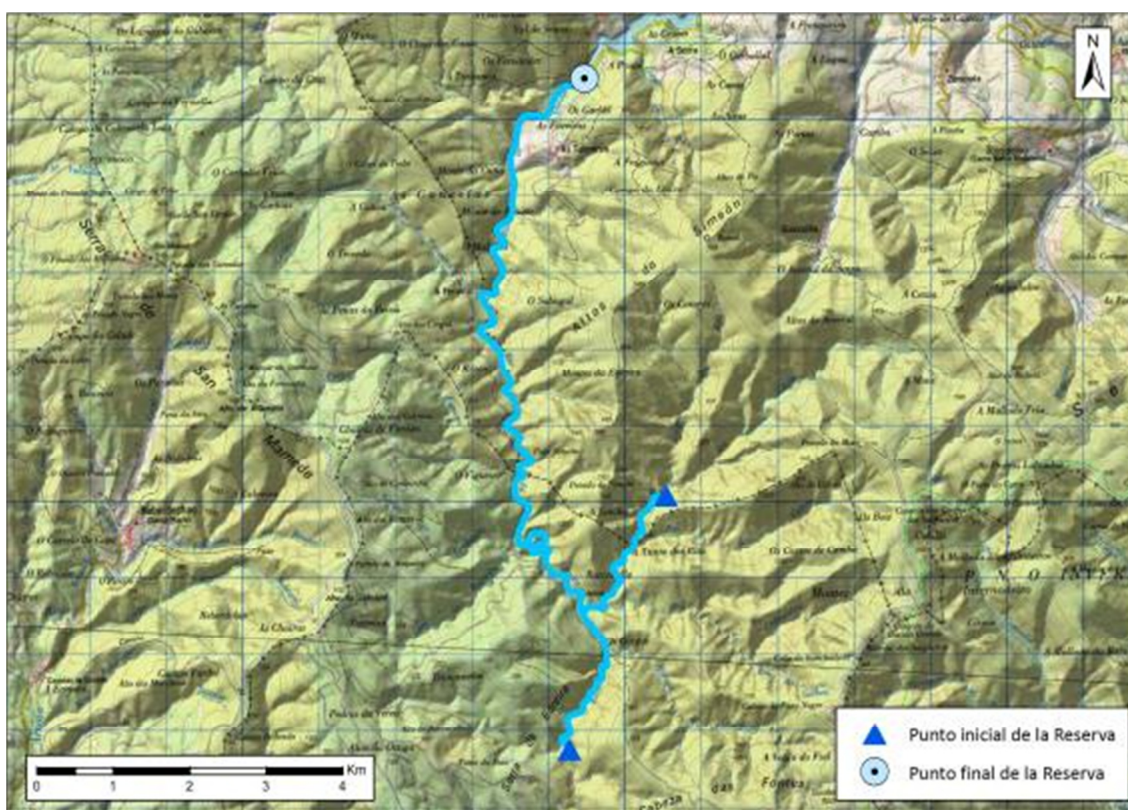
## LOCALIZACIÓN DE LA RESERVA

**DEMARCACIÓN HIDROGRÁFICA** Miño-Sil

**COMUNIDAD AUTÓNOMA** Galicia

**PROVINCIA** Orense

**LONGITUD TOTAL (km)** 15,18



COORD. PUNTO INICIO CAUCE UTM ETRS89 29N	X	Y
Río das Casas	630.910	4.671.644
Río de Edreira	629.889	4.668.243
<b>COORD. PUNTO FINAL RESERVA UTM ETRS89 29N</b>	<b>629.468</b>	<b>4.677.019</b>

## CARACTERIZACIÓN DE LA RESERVA

### HIDROMORFOLOGÍA

**IDENTIFICACIÓN DE LA MASA DE AGUA** Río Navea I

**CATEGORÍA** Aguas continentales

**TIPOLOGÍA DE RÍO** R-T25 Ríos de montaña húmeda silícea

<b>RÉGIMEN HIDROLÓGICO</b>	Pluvial oceánico
<b>ESTACIONALIDAD DEL RÉGIMEN DE CAUDALES</b>	Permanente
<b>TIPOS DE FONDO DE VALLE REPRESENTADOS</b>	Confinado
<b>TIPOS MORFOLÓGICOS EN PLANTA REPRESENTADOS</b>	Sinuoso Recto
<b>TAMAÑO SEDIMENTOS PREDOMINANTE</b>	Cantos (64 mm-25,6 cm) Sin sedimentos Bloques (>25,6 cm) Gravas (2 mm-64 mm)
<b>MOVILIDAD SEDIMENTOS (TIPOS OBSERVADOS)</b>	Efectiva
<b>CONTINUIDAD EN EL TRANSPORTE (TIPOS OBSERVADOS)</b>	Efectiva
<b>TIPOS DE SECCIÓN DE CAUCE</b>	A B
<b>ESTRUCTURA Y SUSTRATO DEL LECHO</b>	Mixto En roca

## ENCUADRE GEOLÓGICO

**LITOLOGÍAS REPRESENTADAS** Alternancia de mica, esquistos, cuarcitas, areniscas y filitas y pizarras.

## ESTADO Y CALIDAD DE LAS AGUAS (SEGÚN PLAN HIDROLÓGICO 2015-2021)

Cod.masa de agua	Estado ecológico	Estado Químico	Estado Global
ES010MSPFES452MAR001500	Muy bueno	Bueno	Bueno

## VEGETACIÓN DE RIBERA

**VEGETACIÓN RIPARIA POTENCIAL** Saucedas negras continentales, alisedas hercínicas, alisedas sudoccidentales, loreras, abedulares hercínicos, saucedas salvifolias hercínicas, y fresnedas hidrófilas continentales.

**VEGETACIÓN RIPARIA EXISTENTE** Aliseda continental

**GRADOS DE NATURALIDAD DE LA VEGETACIÓN DETECTADOS** >90% Muy alta

**ESPECIES EXÓTICAS INVASORAS** No han sido detectadas

**ETAPAS REGRESIVAS** No han sido detectadas

**ANCHURA DE LA BANDA RIPARIA** 6,75 m

## FIGURAS DE PROTECCIÓN

**FIGURAS DE PROTECCIÓN EXISTENTES** LIC  
Zona de Especial Protección de los Valores Naturales

## PRINCIPALES INTERACCIONES DETECTADAS EN LA RESERVA

**ACTIVIDADES/USOS/APROVECHAMIENTOS** Captaciones de agua para uso ganadero  
Viales, caminos y carreteras  
Incendios forestales

**VALORACIÓN GENERAL** BUENO  
El sistema fluvial experimenta alguna alteración puntual que no modifica sus características naturales que se mantienen prácticamente inalteradas.

## JUSTIFICACIÓN DE LA RESERVA

El Río Navea es representativo de los Ríos de montaña húmeda silíceo pertenecientes a la demarcación hidrográfica del Miño-Sil de la provincia de Orense. El cauce de dominio público hidráulico, no presenta presiones antrópicas significativas, por lo que la alteración de sus procesos naturales es escasa. El régimen hidrológico es pluvial-oceánico, de carácter permanente. El río discurre sobre un valle confinado en un trazado muy sinuoso, con un cauce notable y rocoso determinado por la orografía; muestra su carácter torrencial y gran poder erosivo y de arrastre en la erosión del lecho rocoso y en la composición y extensión de sedimentos que es capaz de transportar y depositar en grandes barras laterales o longitudinales al cauce principal. En general cabe destacar su morfología fluvial singular, que es el hábitat potencial de múltiples especies que pueden ser esenciales para el proceso de diagnóstico del estado de las masas de agua. La continuidad longitudinal es alta y la vegetación de ribera está constituida principalmente por alisedas acompañadas por saucedas y otras frondosas ribereñas. En definitiva, se considera que el Río Navea es una buena representación de los diferentes tramos de un río de montaña húmeda silíceo, con grandes atributos paisajísticos y escénicos; por su alto grado de naturalidad, excelente estado de conservación y ausencia de presiones antrópicas, merece ser declarada Reserva Natural Fluvial.

## REPORTAJE FOTOGRÁFICO DE LA RESERVA





