

Código de Reserva ES016RNF016
Nombre de Reserva Río Porcia desde su nacimiento hasta su desembocadura
Tipo de Reserva Reserva Natural Fluvial

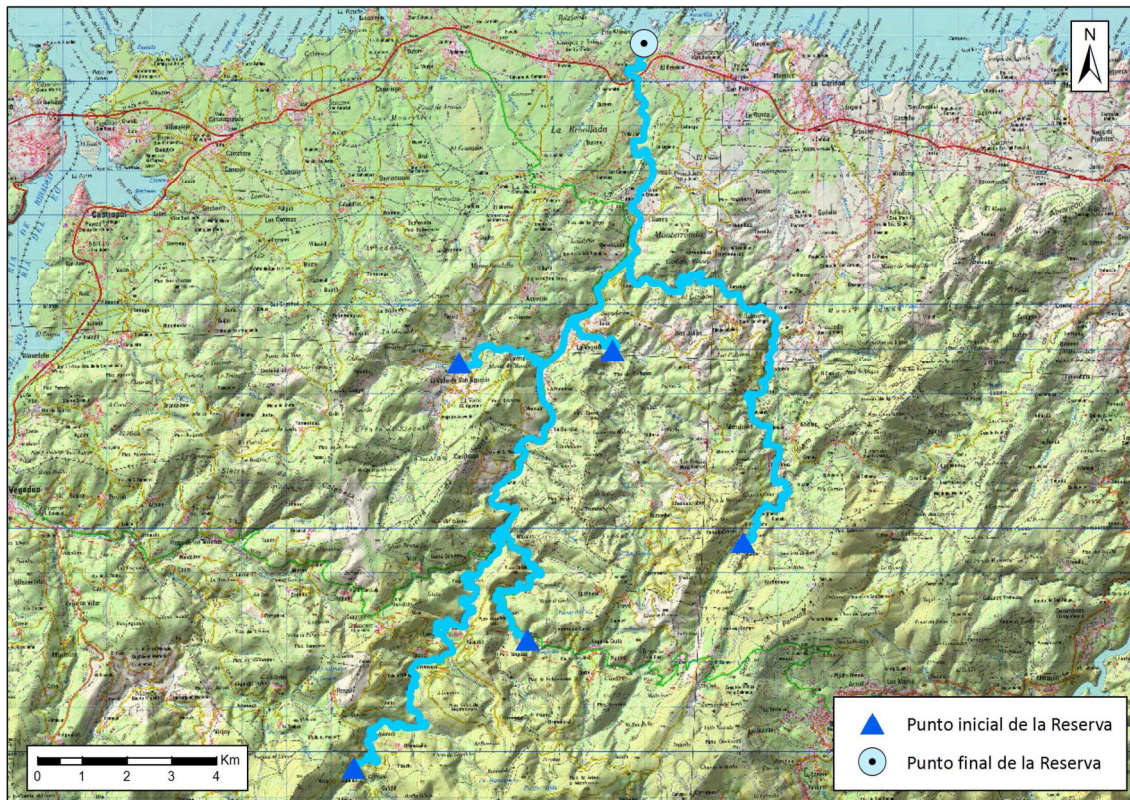
LOCALIZACIÓN DE LA RESERVA

DEMARCACIÓN HIDROGRÁFICA Cantábrico occidental

COMUNIDAD AUTÓNOMA Principado de Asturias

PROVINCIA Asturias

LONGITUD TOTAL (km) 51,60



COORD. PUNTO INICIO CAUCE UTM ETRS89 29N	X	Y
Río Porcia	666.174	4.808.907
Arroyo de Folgueira	669.833	4.812.023
Río Cabo	667.853	4.818.087
Arroyo Cerdedo	671.265	4.818.622
Río Mazo	674.473	4.814.538
COORD. PUNTO FINAL RESERVA UTM ETRS89 29N	671.465	4.825.508

CARACTERIZACIÓN DE LA RESERVA

HIDROMORFOLOGÍA

IDENTIFICACIÓN DE LA MASA DE AGUA Río Porcia

CATEGORÍA	Aguas continentales
TIPOLOGÍA DE RÍO	Ríos costeros cántabro-atlánticos
RÉGIMEN HIDROLÓGICO	Pluvial oceánico
ESTACIONALIDAD DEL RÉGIMEN DE CAUDALES	Permanente
TIPO DE FONDO DE VALLE REPRESENTADOS	Con llanura de inundación estrecha y discontinua Confinado Con llanura de inundación amplia
TIPO MORFOLÓGICO EN PLANTA REPRESENTADOS	Sinuoso Recto
TAMAÑO SEDIMENTO PREDOMINANTE	Cantos (64 mm - 25 cm) Bloques (>25,6 cm)
MOVILIDAD SEDIMENTOS (TIPOS OBSERVADOS)	Efectiva
CONTINUIDAD EN EL TRANSPORTE (TIPOS OBSERVADOS)	Efectiva Limitada
TIPOS DE SECCIÓN DE CAUCE	C B
ESTRUCTURA Y SUSTRATO DEL LECHO	Aluvial En roca

ENCUADRE GEOLÓGICO

LITOLOGÍA DOMINANTE Alternancia de cuarcitas y pizarras con calizas y dolomías.

ESTADO Y CALIDAD DE LAS AGUAS (SEGÚN PLAN HIDROLÓGICO 2015-2021)

Cod.masa de agua	Estado ecológico	Estado Químico	Estado Global
ES018MSPFES236MAR002170	Bueno	Bueno	Bueno

VEGETACIÓN DE RIBERA

VEGETACIÓN RIPARIA POTENCIAL Alisedas oceánicas mesótrofas, variantes típica y termófila, saucedas negras oceánicas atlánticas, variante típica y termófila, y avellanedas.

VEGETACIÓN RIPARIA EXISTENTE Aliseda oceánica

GRADOS DE NATURALIDAD DE LA VEGETACIÓN DETECTADOS 70-90% Alta

ESPECIES EXÓTICAS INVASORAS Acacia, eucalipto, aligustre, crocosmia

ETAPAS REGRESIVAS Vegetación nitrófila
Matorral espinoso

ANCHURA DE LA BANDA RIPARIA 10 m

FIGURAS DE PROTECCIÓN

FIGURAS DE PROTECCIÓN EXISTENTES LIC
ZEPA
Reserva de la Biosfera

PRINCIPALES INTERACCIONES DETECTADAS EN LA RESERVA

ACTIVIDADES/USOS/APROVECHAMIENTOS Red eléctrica
Núcleos urbano
Uso forestal

VALORACIÓN GENERAL BUENO
El sistema fluvial experimenta alguna alteración puntual que no modifica sus

características naturales que se mantienen prácticamente inalteradas.

JUSTIFICACIÓN DE LA RESERVA

El río Porcía, constituye, desde su nacimiento a su desembocadura, un ejemplo representativo de los ríos costeros cántabro-atlánticos del Principado de Asturias, pertenecientes a la demarcación hidrográfica del Cantábrico Occidental. El cauce de dominio público hidráulico, presenta escasas presiones antrópicas dentro de su cuenca, manifestando por tanto nula o escasa alteración de sus procesos naturales. El régimen hidrológico es pluvial oceánico, permanente, y conserva ampliamente sus características naturales. El curso del río transcurre por una llanura de inundación estrecha y discontinua, salvo en su parte final, donde se amplía considerablemente. El lecho está formado por sedimentos gruesos con predominio de cantos, y el curso fluvial es mayoritariamente sinuoso con alternancia de rápidos, remansos y tablas. La vegetación de ribera está formada por alisedas atlánticas bien conservadas en toda su longitud. El sistema fluvial, cuya continuidad tanto longitudinal como transversal y con el medio hiporreico se mantiene prácticamente inalterada, constituye el hábitat potencial de múltiples especies que pueden ser esenciales para el proceso de diagnóstico del estado de las masas de agua, así como de especies protegidas. En definitiva, se considera que el río Porcía ofrece una importante representatividad, destacando la amplia gama de parajes fluviales que muestra desde su nacimiento hasta su desembocadura, manteniendo considerables niveles de naturalidad, lo que le hace merecedor de ser declarado Reserva Natural Fluvial.

REPORTAJE FOTOGRÁFICO DE LA RESERVA





