

Código de Reserva ES030RNF82
Nombre de Reserva Río Barbaón
Tipo de Reserva Reserva Natural Fluvial

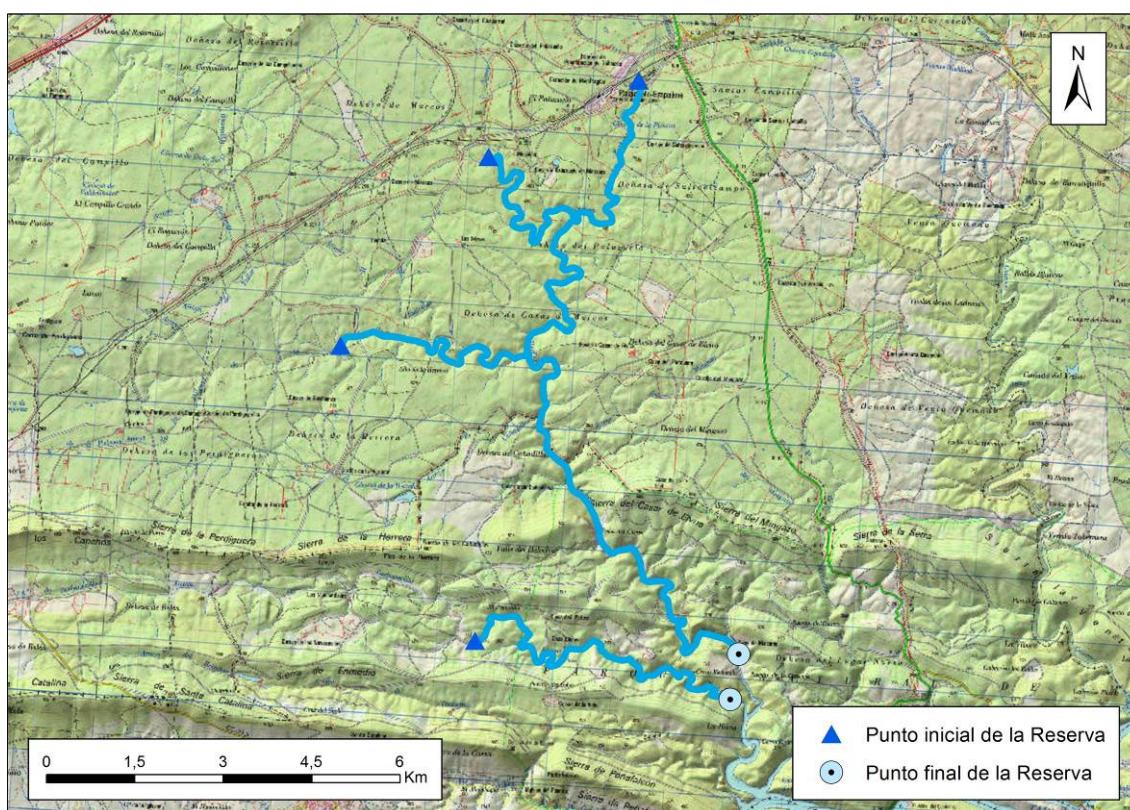
LOCALIZACIÓN DE LA RESERVA

DEMARCACIÓN HIDROGRÁFICA Tajo

COMUNIDAD AUTÓNOMA Extremadura

PROVINCIA Cáceres

LONGITUD TOTAL (km) 32,90



COORD. PUNTO INICIO CAUCE UTM ETRS89 29N

	X	Y
Arroyo de Barbaón	748.313	4.425.202
Arroyo del Charco Carrete	745.977	4.423.584
Arroyo de los Buitreros	743.932	4.420.090
Arroyo de Barbaoncillo	746.852	4.415.453

COORD. PUNTO FINAL RESERVA UTM ETRS89 29N

751.291	4.415.830
751.252	4.415.054

CARACTERIZACIÓN DE LA RESERVA

HIDROMORFOLOGÍA

IDENTIFICACIÓN DE LA MASA DE AGUA

Arroyo de Barbaón y otros hasta Embalse Alcántara

CATEGORÍA	Aguas continentales
TIPOLOGÍA DE RÍO	R-T01 Ríos de llanuras silíceas del Tajo y Guadiana
RÉGIMEN HIDROLÓGICO	Pluvial-mediterráneo
ESTACIONALIDAD DEL RÉGIMEN DE CAUDALES	Temporal o estacional
TIPOS DE FONDO DE VALLE REPRESENTADOS	Con llanura de inundación estrecha y discontinua Confinado
TIPOS MORFOLÓGICOS EN PLANTA REPRESENTADOS	Recto Sinuoso Divagante
TAMAÑO SEDIMENTOS PREDOMINANTE	Cantos (64 mm-25,6 cm) Arenas (0,062 mm-2 mm) Bloques (>25,6 cm) Sin sedimentos
MOVILIDAD SEDIMENTOS (TIPOS OBSERVADOS)	Limitada Efectiva
CONTINUIDAD EN EL TRANSPORTE (TIPOS OBSERVADOS)	Limitada Efectiva
TIPOS DE SECCIÓN DE CAUCE	F E
ESTRUCTURA Y SUSTRATO DEL LECHO	Mixto

ENCUADRE GEOLÓGICO

LITOLOGÍAS REPRESENTADAS Grauvacas y conglomerados, pizarras con intercalaciones de cuarcitas, areniscas y pizarras ampelíticas.

ESTADO Y CALIDAD DE LAS AGUAS (SEGÚN PLAN HIDROLÓGICO 2015-2021)

Cod.masa de agua	Estado ecológico	Estado Químico	Estado Global
ES030MSPF1017010	Bueno	Bueno	Bueno

VEGETACIÓN DE RIBERA

VEGETACIÓN RIPARIA POTENCIAL Tamujar (exclusiva), adelfar, fresnedas hidrófilas sudoccidentales, alisedas sudoccidentales, saucedas salvifolias hercínicas y mariánicas, loreras, abedulares, robledales hidrófilos y brezales blancos.

VEGETACIÓN RIPARIA EXISTENTE Tamujar
Aliseda sudoccidental

GRADOS DE NATURALIDAD DE LA VEGETACIÓN DETECTADOS 70 - 90% Alta

ESPECIES EXÓTICAS INVASORAS *Datura stramonium*

ETAPAS REGRESIVAS Pastos

ANCHURA DE LA BANDA RIPARIA (m) 7,33 m

FIGURAS DE PROTECCIÓN

FIGURAS DE PROTECCIÓN EXISTENTES Parque Nacional
ZPP Parque Nacional
LIC
ZEPA

PRINCIPALES INTERACCIONES DETECTADAS EN LA RESERVA

ACTIVIDADES/USOS/APROVECHAMIENTOS No se han detectado

VALORACIÓN GENERAL EXCELENTE

El sistema fluvial carece de presiones o amenazas que alteren su estado natural, manteniendo un excelente estado de conservación.

JUSTIFICACIÓN DE LA RESERVA

La cabecera del río Barbaón es un ejemplo representativo de los ríos de llanuras silíceas del Tajo y el Guadiana pertenecientes a la demarcación hidrográfica del Tajo de la provincia de Cáceres. En el tramo que ha podido ser visitado, el cauce de dominio público hidráulico, no presenta presiones, por lo que sus procesos naturales no están alterados. El régimen hidrológico es pluvial mediterráneo, temporal o estacional, sin alteración. El curso del río, confinado y mayoritariamente rectilíneo, discurre encajado por un estrecho valle y contiene un lecho con tipo de sustrato mixto con presencia mayoritaria de bloques y cantos y lecho rocoso sin sedimentos. La continuidad longitudinal, transversal y con el medio hiporreico se supone nada o poco alterada, así como su vegetación de ribera en la que además no se han detectado especies invasoras. En definitiva, se considera que la cabecera del río Barbaón tiene una importante representatividad y mantiene un estado natural que dan lugar a hacerla merecedora de ser declarada Reserva Natural Fluvial.

REPORTAJE FOTOGRÁFICO DE LA RESERVA





