

**Código de Reserva** ES050RNF094  
**Nombre de Reserva** Rivera de Huelva  
**Tipo de Reserva** Reserva Natural Fluvial

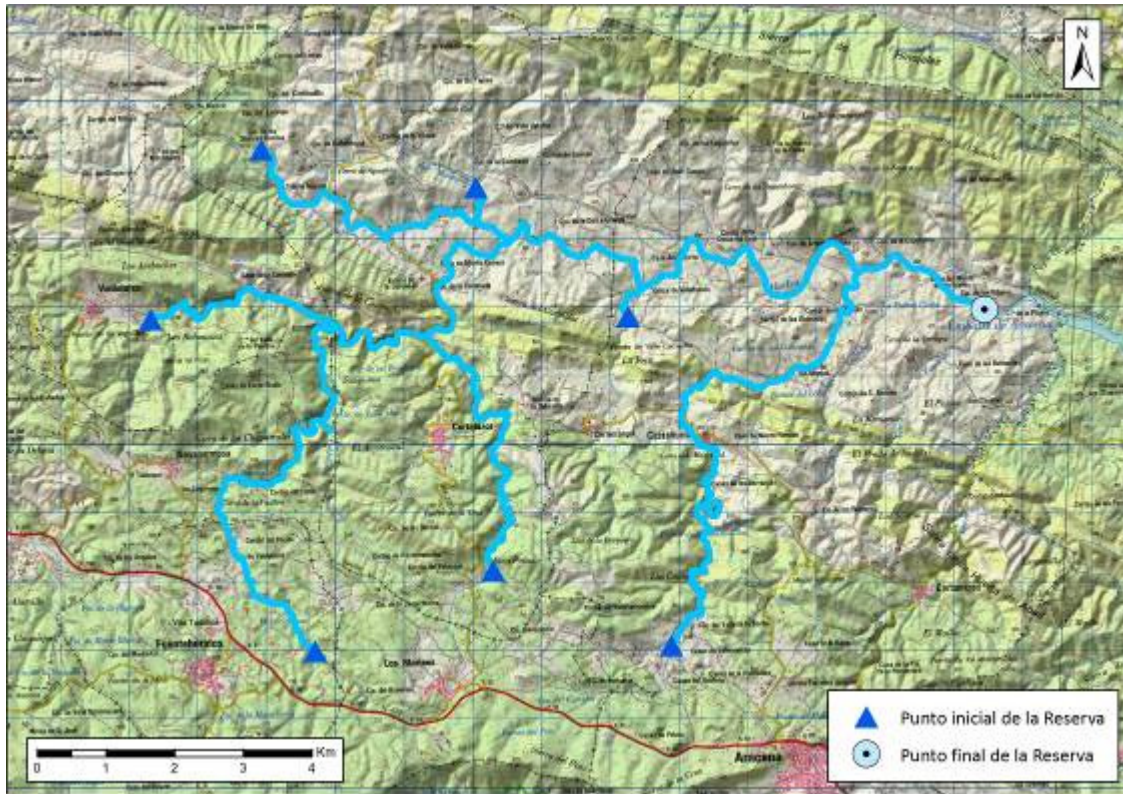
## LOCALIZACIÓN DE LA RESERVA

**DEMARCACIÓN HIDROGRÁFICA** Guadalquivir

**COMUNIDAD AUTÓNOMA** Andalucía

**PROVINCIA** Huelva

**LONGITUD TOTAL (km)** 47,95



COORD. PUNTO INICIO CAUCE UTM ETRS89 29N	X	Y
Arroyo del Buenvino	707.101	4.198.132
Barranco del Pueblo	704.411	4.202.798
Arroyo del Guijarro	709.611	4.199.471
Barranco de los Perrales	705.853	4.205.368
Barranco del Madroño	709.001	4.205.019
Barranco de Corterrangel	711.334	4.203.290
Fuente del Castaño	712.270	4.198.551
<b>COORD. PUNTO FINAL RESERVA UTM ETRS89 29N</b>	<b>716.494</b>	<b>4.203.728</b>

## CARACTERIZACIÓN DE LA RESERVA

### HIDROMORFOLOGÍA

**IDENTIFICACIÓN DE LA MASA DE AGUA** Rivera de Huelva aguas arriba del embalse de Aracena y afluentes

**CATEGORÍA** Aguas continentales

**TIPOLOGÍA DE RÍO** R-T08 Ríos de baja montaña mediterránea silíceo

**RÉGIMEN HIDROLÓGICO** Pluvial mediterráneo

**ESTACIONALIDAD DEL RÉGIMEN DE CAUDALES** Temporal o estacional

**TIPOS DE FONDO DE VALLE REPRESENTADOS** Con llanura de inundación estrecha y discontinua

**TIPOS MORFOLÓGICOS EN PLANTA REPRESENTADOS** Sinuoso  
Recto  
Meandriforme

**TAMAÑO SEDIMENTOS PREDOMINANTE** Cantos (64 mm-25,6 cm)  
Arenas (0,062 mm-2 mm)  
Gravas (2 mm-64 mm)  
Bloques (>25,6 cm)

**MOVILIDAD SEDIMENTOS (TIPOS OBSERVADOS)** Efectiva  
Limitada

**CONTINUIDAD EN EL TRANSPORTE (TIPOS OBSERVADOS)** Efectiva  
Limitada

**TIPOS DE SECCIÓN DE CAUCE** B

**ESTRUCTURA Y SUSTRATO DEL LECHO** Aluvial  
En roca

### ENCUADRE GEOLÓGICO

**LITOLOGÍAS REPRESENTADAS** Filitas y cuarzofilitas sericitico-cloríticas. Metabasitas. Flysch de filitas grauwacas con lentejones de conglomerados. Pizarras y filitas. Arenas y gravas. Metacineritas grises y gneises biotíticos

### ESTADO Y CALIDAD DE LAS AGUAS (SEGÚN PLAN HIDROLÓGICO 2015-2021)

Cod.masa de agua	Estado ecológico	Estado Químico	Estado Global
ES050MSPFE0511008004	Muy bueno	Bueno	Bueno

### VEGETACIÓN DE RIBERA

**VEGETACIÓN RIPARIA POTENCIAL** Tamujar (exclusiva), adelfar, fresnedas hidrófilas sudoccidentales, alisedas sudoccidentales, saucedas salvifolias hercínicas y mariánicas, loreras, abedulares, robledales hidrófilos y brezales blancos.

**VEGETACIÓN RIPARIA EXISTENTE** Aliseda sudoccidental  
Adelfar occidental

**GRADOS DE NATURALIDAD DE LA VEGETACIÓN DETECTADOS** 50-70% Moderada

**ESPECIES EXÓTICAS INVASORAS** *Phytolacca americana*, *Datura stramonium* y *Morus alba*

**ETAPAS REGRESIVAS** Pastos  
Matorral espinoso  
Arbustos heliófilos de la orla espinosa

**ANCHURA DE LA BANDA RIPARIA (m)** 3 m

### FIGURAS DE PROTECCIÓN

**FIGURAS DE PROTECCIÓN EXISTENTES** Parque Natural  
LIC

## PRINCIPALES INTERACCIONES DETECTADAS EN LA RESERVA

**ACTIVIDADES/USOS/APROVECHAMIENTOS** Uso ganadero  
Uso agrario

**VALORACIÓN GENERAL** ACEPTABLE  
El sistema fluvial experimenta en alguno de sus tramos alteraciones compatibles con la figura de Reserva Natural Fluvial adoptando las oportunas medidas de gestión.

## JUSTIFICACIÓN DE LA RESERVA

La Rivera de Huelva es un ejemplo representativo de los ríos de baja montaña mediterránea silíceas pertenecientes a la demarcación hidrográfica del Guadalquivir de la provincia de Huelva. El cauce de dominio público hidráulico, no presenta presiones antrópicas significativas, salvo algunos usos agropecuarios dentro de su cuenca concentrados especialmente en el tramo final de la reserva. En general se puede considerar que estas presiones no alteran significativamente los procesos naturales. El régimen hidrológico es pluvial mediterráneo y el régimen de caudales temporal o estacional. El curso del río, con llanura de inundación amplia en general, aunque presenta algunos tramos más encajados, tiene un trazado generalmente sinuoso y discurre terrenos adheridos con pendientes y relieves generalmente suaves. El sustrato es rocoso en algunos tramos y abundan los cantos y gravas en otros tramos. La vegetación es variable entre los diferentes tramos, siendo más abundante y moderadamente conectada en los tramos más altos y ocupando una franja más estrecha con adelfas y vegetación propia de la dehesa en los tramos más bajos. En el curso del río existen estructuras de tipo rápido/poza en los tramos más altos y de tipo rápido continuo en los tramos bajos. Destaca la presencia, en el tramo alto, de nutria y alevines de ciprínido. En definitiva, se considera que la Rivera de Huelva constituye una muestra representativa de este tipo de río y su estado natural es suficiente como para ser merecedora de ser declarada Reserva Natural Fluvial.

## REPORTAJE FOTOGRÁFICO DE LA RESERVA



