

Código de Reserva ES050RNF095
Nombre de Reserva Río Guadalora
Tipo de Reserva Reserva Natural Fluvial

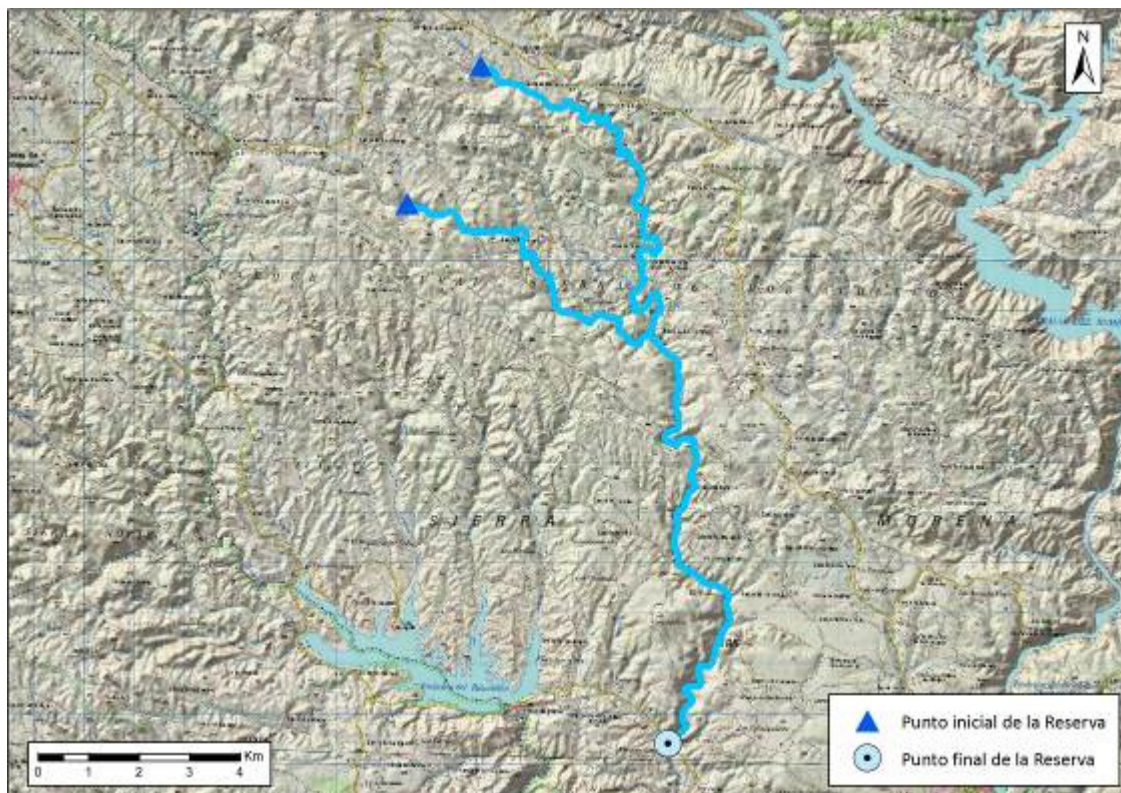
LOCALIZACIÓN DE LA RESERVA

DEMARCACIÓN HIDROGRÁFICA Guadalquivir

COMUNIDAD AUTÓNOMA Andalucía

PROVINCIA Córdoba

LONGITUD TOTAL (km) 29,28



COORD. PUNTO INICIO CAUCE UTM ETRS89 30N	X	Y
Arroyo de Guadalora	292.775	4.203.658
Arroyo del Tinte	291.320	4.200.920
COORD. PUNTO FINAL RESERVA UTM ETRS89 30N	296.490	4.190.194

CARACTERIZACIÓN DE LA RESERVA

HIDROMORFOLOGÍA

IDENTIFICACIÓN DE LA MASA DE AGUA Tramo alto del río Guadalora y tramo bajo del río Guadalora

CATEGORÍA Aguas continentales

TIPOLOGÍA DE RÍO R-T06 Ríos silíceos del piedemonte de Sierra Morena

R-T08 Ríos de baja montaña mediterránea silicea

RÉGIMEN HIDROLÓGICO Pluvial mediterráneo

ESTACIONALIDAD DEL RÉGIMEN DE CAUDALES Permanente

TIPOS DE FONDO DE VALLE REPRESENTADOS Con llanura de inundación estrecha y discontinua
Confinado
Con llanura de inundación amplia

TIPOS MORFOLÓGICOS EN PANTA REPRESENTADOS Sinuoso
Recto

TAMAÑO SEDIMENTOS PREDOMINANTE Cantos (64 mm-25,6cm)
Gravas (2 mm-64 mm)
Bloques (>25,6 cm)
Arenas (0,062 mm-2 mm)

MOVILIDAD SEDIMENTOS (TIPOS OBSERVADOS) Efectiva

CONTINUIDAD EN EL TRANSPORTE (TIPOS OBSERVADOS) Limitada

TIPOS DE SECCIÓN DE CAUCE B
C
A

ESTRUCTURA Y SUSTRATO DEL LECHO Mixto
Aluvial

ENCUADRE GEOLÓGICO

LITOLOGÍAS REPRESENTADAS Pizarras, calizas marmoreas, calcarenitas, arenas y conglomerados

ESTADO Y CALIDAD DE LAS AGUAS (SEGÚN PLAN HIDROLÓGICO 2015-2021)

Cod.masa de agua	Estado ecológico	Estado Químico	Estado Global
ES050MSPF011006021	Muy bueno	Bueno	Bueno
ES050MSPF011008031	Muy bueno	Bueno	Bueno

VEGETACIÓN DE RIBERA

VEGETACIÓN RIPARIA POTENCIAL Tamujar (exclusiva), adelfar, fresnedas hidrófilas sudoccidentales, alisedas sudoccidentales, saucedas salvifolias hercínicas y mariánicas, loreras, abedulares, robledales hidrófilos y brezales blancos.

VEGETACIÓN RIPARIA EXISTENTE Adelfar occidental
Aliseda sudoccidental

GRADOS DE NATURALIDAD DE LA VEGETACIÓN DETECTADOS 30 – 50% Baja

ESPECIES EXÓTICAS INVASORAS *Robinia pseudacacia* y *Eucalyptus* sp.

ETAPAS REGRESIVAS Pastos

ANCHURA DE LA BANDA RIPARIA (m) 3,33 m

FIGURAS DE PROTECCIÓN

FIGURAS DE PROTECCIÓN EXISTENTES Parque Natural
LIC
ZEPA
Reserva de la Biosfera

PRINCIPALES INTERACCIONES DETECTADAS EN LA RESERVA

ACTIVIDADES/USOS/APROVECHAMIENTOS Captaciones uso ganadero
Barreras transversales

VALORACIÓN GENERAL **ACEPTABLE**

El sistema fluvial experimenta en alguno de sus tramos modificaciones en su estado natural que no comprometen su declaración como Reserva Natural Fluvial.

JUSTIFICACIÓN DE LA RESERVA

La cabecera del río Guadalora es un ejemplo representativo de los ríos de baja montaña mediterránea silicea pertenecientes a la demarcación hidrográfica del Guadalquivir de la provincia de Córdoba. El cauce de dominio público hidráulico, apenas presenta presiones antrópicas dentro de su cuenca, presentando por tanto nula o escasa alteración de sus procesos naturales. El régimen hidrológico es pluvial mediterráneo, permanente, sin alteración. El curso del río, con llanura de inundación de estrecha y trazado sinuoso, discurre por una zona de pendientes y relieves generalmente suaves con abundancia de bloques, gravas y arenas. La vegetación es variable entre los diferentes tramos, siendo más abundante y cerrada en los tramos bajos. En el curso del río existen estructuras de tipo salto/poza, algunas con pozas de gran profundidad, lo que constituye una morfología fluvial singular. Existe una elevada diversidad botánica y faunística, constituyendo el cauce un importante corredor y zona de refugio para la fauna silvestre. La continuidad longitudinal, transversal y con el medio hiporreico no presenta alteraciones significativas. En definitiva, se considera que la cabecera del río Guadalora tiene una importante representatividad y mantiene un estado natural que dan lugar a hacerla merecedora de ser declarada Reserva Natural Fluvial.

REPORTAJE FOTOGRÁFICO DE LA RESERVA





