

Código de Reserva ES070RNF101
Nombre de Reserva Río Segura desde cabecera hasta embalse de Anchuricas
Tipo de Reserva Reserva Natural Fluvial

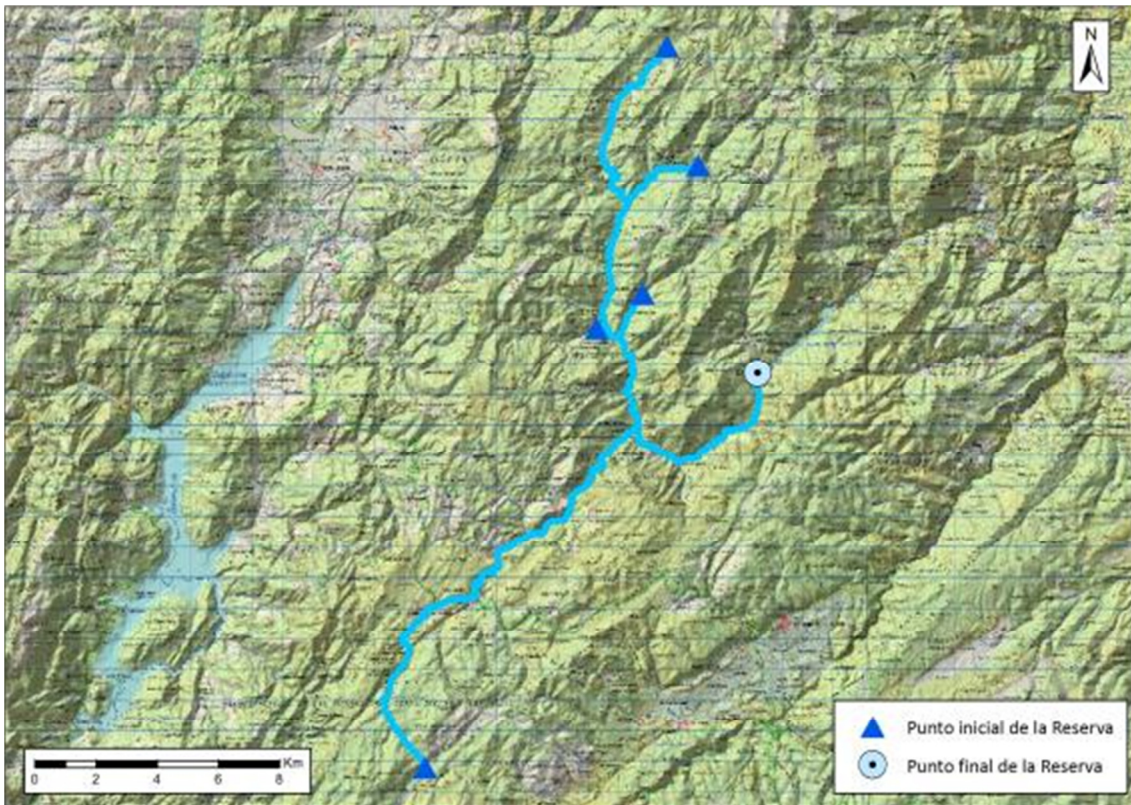
LOCALIZACIÓN DE LA RESERVA

DEMARCACIÓN HIDROGRÁFICA Segura

COMUNIDAD AUTÓNOMA Andalucía

PROVINCIA Jaén

LONGITUD TOTAL (km) 47,84



COORD. PUNTO INICIO CAUCE UTM ETRS89 30N	X	Y
Arroyo de Tres Aguas	536.450	4.233.259
Arroyo de las Anchas	534.638	4.229.043
Arroyo del Torno	533.135	4.227.933
Cañada de la Cruz	527.532	4.213.564
Río Madera	535.428	4.237.145
COORD. PUNTO FINAL RESERVA UTM ETRS89 30N	538.402	4.226.470

CARACTERIZACIÓN DE LA RESERVA

HIDROMORFOLOGÍA

IDENTIFICACIÓN DE LA MASA DE AGUA Río Segura desde cabecera hasta embalse de Anchuricas

CATEGORÍA Aguas continentales

TIPOLOGÍA DE RÍO R-T12 Ríos de montaña mediterránea calcárea

RÉGIMEN HIDROLÓGICO Pluvial mediterráneo

ESTACIONALIDAD DEL RÉGIMEN DE CAUDALES Permanente

TIPOS DE FONDO DE VALLE REPRESENTADOS Con llanura de inundación estrecha y discontinua
Confinado

TIPOS MORFOLÓGICOS EN PLANTA REPRESENTADOS Sinuoso
Recto

TAMAÑO SEDIMENTOS PREDOMINANTE Sin datos

MOVILIDAD SEDIMENTOS (TIPOS OBSERVADOS) Sin datos

CONTINUIDAD EN EL TRANSPORTE (TIPOS OBSERVADOS) Sin datos

TIPOS DE SECCIÓN DE CAUCE B
E
F
C
G

ESTRUCTURA Y SUSTRATO DEL LECHO Aluvial
Mixto

ENCUADRE GEOLÓGICO

LITOLOGÍAS REPRESENTADAS Limos, arenas, arcillas, dolomías, margas, margas dolomíticas.

ESTADO Y CALIDAD DE LAS AGUAS (SEGÚN PLAN HIDROLÓGICO 2015-2021)

Cod.masa de agua	Estado ecológico	Estado Químico	Estado Global
ES070MSPF001010101	Muy bueno	Bueno	Muy bueno

VEGETACIÓN DE RIBERA

VEGETACIÓN RIPARIA POTENCIAL Fresnedas hidrófilas orientales, mimbreras calcófilas submediterráneas, saucedas negras bético-levantinas, tarayales basófilos y halófilos, adelfares bético-levantinos, mimbreras calcófilas termófilas.

VEGETACIÓN RIPARIA EXISTENTE Sin datos

GRADOS DE NATURALIDAD DE LA VEGETACIÓN DETECTADOS

ESPECIES EXÓTICAS INVASORAS No han sido detectados

ETAPAS REGRESIVAS No han sido detectadas

ANCHURA DE LA BANDA RIPARIA 5,22 m

FIGURAS DE PROTECCIÓN

FIGURAS DE PROTECCIÓN EXISTENTES Parque Natural
LIC
ZEPA
Reserva de la Biosfera

PRINCIPALES INTERACCIONES DETECTADAS EN LA RESERVA

ACTIVIDADES/USOS/APROVECHAMIENTOS	Uso ganadero Uso urbano Viales, caminos y carreteras Infraestructuras hidráulicas Barreras transversales (vados, puentes...) Instalaciones de uso público (Áreas de acampada) Cruce tendido eléctrico
--	---

VALORACIÓN GENERAL BUENO

El sistema fluvial experimenta alguna alteración puntual que no modifica sus características naturales que se mantienen prácticamente inalteradas.

JUSTIFICACIÓN DE LA RESERVA

El Río Segura desde cabecera hasta embalse de Anchuricas es representativo de los Ríos de montaña mediterránea calcárea pertenecientes a la demarcación hidrográfica del Segura de la provincia de Jaén. Nace en una surgencia kárstica natural, a 1.413 metros de altitud y se abre paso entre farallones calizos en dirección este, recogiendo las aportaciones de varios arroyos que bajan de los altos llanos por abruptos barrancos. El río discurre encajado entre paredes calizas por un profundo y estrecho valle. El cauce de dominio público hidráulico, no presenta presiones antrópicas significativas, por lo que la alteración de sus procesos naturales es escasa. El régimen hidrológico es pluvial-mediterráneo y carácter permanente. En general cabe destacar su morfología fluvial singular, que es el hábitat potencial de múltiples especies que pueden ser esenciales para el proceso de diagnóstico del estado de las masas de agua. La continuidad longitudinal es alta y la vegetación de ribera está constituida principalmente por alisedas en las que no se han detectado especies invasoras. En esta masa de agua se detectan ejemplos destacables y bien conservados de saucedas (*Salix eleagnos*), fresnedas, choperas y avellanedas. En sus poblaciones de peces destaca la presencia de trucha, barbo gitano y cacho. Dado su muy buen estado ecológico, con diversos tramos fluviales de excelente nivel de conservación y sin presiones antrópicas significativas, hacen de esta masa de agua merecedora de ser declarada Reserva Natural Fluvial.