

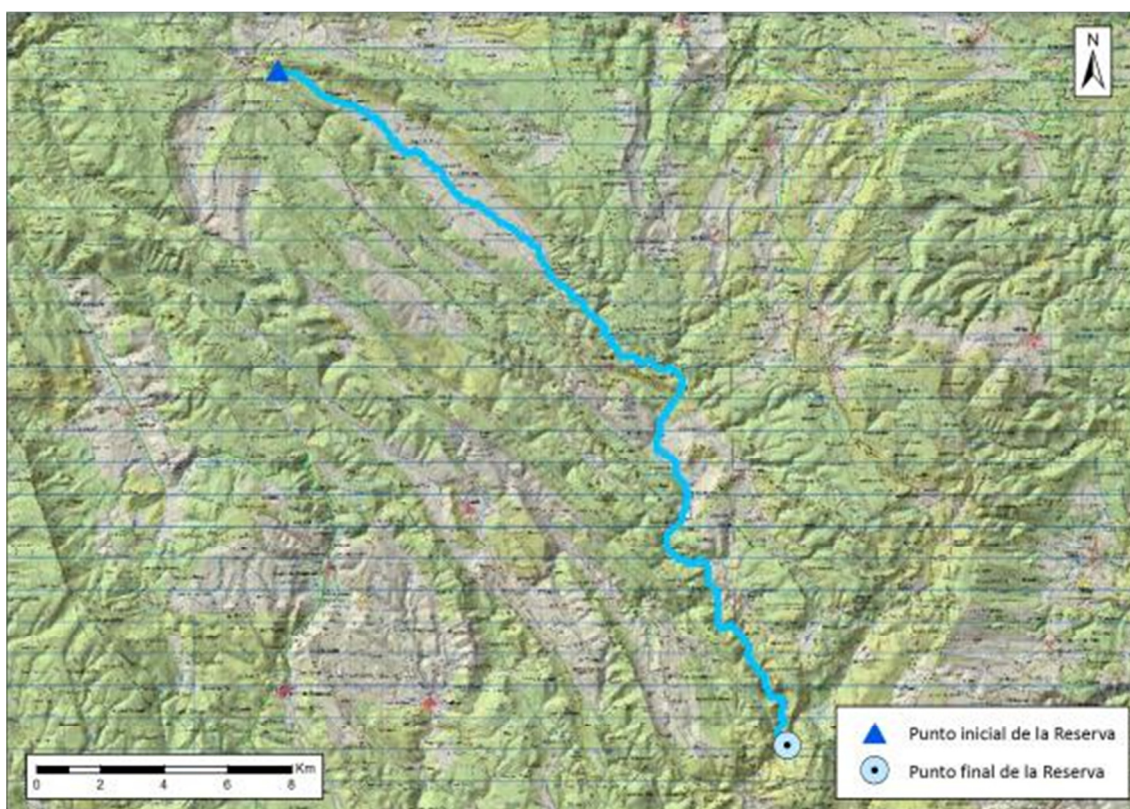
Código de Reserva ES080RNF108
Nombre de Reserva Cabriel
Tipo de Reserva Reserva Natural Fluvial

LOCALIZACIÓN DE LA RESERVA

DEMARCACIÓN HIDROGRÁFICA Júcar
COMUNIDAD AUTÓNOMA Castilla La Mancha
Aragón

PROVINCIA Cuenca
Teruel

LONGITUD TOTAL (km) 34,17



COORD. PUNTO INICIO CAUCE UTM ETRS89 30N	X	Y
Río Cabriel	611.591	4.464.091
COORD. PUNTO FINAL RESERVA UTM ETRS89 30N	627.591	4.442.891

CARACTERIZACIÓN DE LA RESERVA

HIDROMORFOLOGÍA

IDENTIFICACIÓN DE LA MASA DE AGUA Río Cabriel: Cabecera - Solana Antón

CATEGORÍA Aguas continentales

TIPOLOGÍA DE RÍO	R-T12 Ríos de montaña mediterránea calcárea
RÉGIMEN HIDROLÓGICO	Pluvio-nival
ESTACIONALIDAD DEL RÉGIMEN DE CAUDALES	Permanente
TIPOS DE FONDO DE VALLE REPRESENTADOS	Confinado Con llanura de inundación amplia
TIPOS MORFOLÓGICOS EN PLANTA REPRESENTADOS	Sinuoso
TAMAÑO SEDIMENTOS PREDOMINANTE	Cantos (64 mm - 25 cm) Gravas (2 mm-64 mm) Limos y arcillas (<0,063 m) Bloques (>25,6 cm) Arenas (0,062 mm-2 mm)
MOVILIDAD SEDIMENTOS (TIPOS OBSERVADOS)	Efectiva
CONTINUIDAD EN EL TRANSPORTE (TIPOS OBSERVADOS)	Efectiva
TIPOS DE SECCIÓN DE CAUCE	B A G
ESTRUCTURA Y SUSTRATO DEL LECHO	Mixto Aluvial

ENCUADRE GEOLÓGICO

LITOLOGÍAS REPRESENTADAS Caliza

ESTADO Y CALIDAD DE LAS AGUAS (SEGÚN PLAN HIDROLÓGICO 2015-2021)

Cod.masa de agua	Estado ecológico	Estado Químico	Estado Global
ES080MSPF18.21.01.01	Bueno	Bueno	Bueno

VEGETACIÓN DE RIBERA

VEGETACIÓN RIPARIA POTENCIAL Mimbreras calcófilas submediterráneas, fresnedas hidrófilas orientales, saucedas negras continentales eutróficas, saucedas negras bético-levantinas, alamedas, tarayales basófilos y saucedas blancas.

VEGETACIÓN RIPARIA EXISTENTE Mimbrera calcófila submediterránea

GRADOS DE NATURALIDAD DE LA VEGETACIÓN DETECTADOS 70-90% Alta

ESPECIES EXÓTICAS INVASORAS No han sido detectados

ETAPAS REGRESIVAS Matorral espinoso

ANCHURA DE LA BANDA RIPARIA 11 m

FIGURAS DE PROTECCIÓN

FIGURAS DE PROTECCIÓN EXISTENTES LIC
ZEPA

PRINCIPALES INTERACCIONES DETECTADAS EN LA RESERVA

ACTIVIDADES/USOS/APROVECHAMIENTOS Uso ganadero
Uso agrícola (secano)
Infraestructuras hidráulicas (azudes)
Actividades e instalaciones extractivas
Viales, caminos y carreteras
Senderos y carril bici

Actividades acuáticas

Instalaciones de uso público (Áreas recreativas y áreas de baño)

VALORACIÓN GENERAL EXCELENTE

El sistema fluvial carece de presiones o amenazas que alteren su estado natural, manteniendo un excelente estado de conservación.

JUSTIFICACIÓN DE LA RESERVA

El Alto Cabriel, situado en las provincias de Cuenca y Teruel, constituye un ejemplo representativo de los ríos de montaña mediterránea calcárea pertenecientes a la demarcación hidrográfica del Júcar. El cauce de dominio público hidráulico apenas presenta presiones antrópicas, manifestando una escasa alteración de sus procesos naturales. El régimen hidrológico es pluvio-nival permanente. El río adquiere caudal y régimen permanente en las surgencias y manaderos llamados Ojos del Cabriel, laterales respecto al cauce principal. En la mayor parte de su recorrido el río discurre encajado en un sinuoso cañón kárstico bastante cerrado, con valores naturales y escénicos sobresalientes. Su estructura longitudinal es muy variada, destacando la presencia de grandes saltos, cascadas, pozas y gradas de rápidos y remansos cerrados por resaltos tobáceos. El lecho fluvial muestra, en consonancia con esta estructura, una elevada diversidad predominando granulometrías medias (cantos y bloques), aunque en las zonas de remanso y especialmente en sus orillas aparece una significativa deposición de limos. La formación riparia más característica del Alto Cabriel es la sauceda arbustiva que puede llegar a mostrar una considerable talla y contacta frecuentemente con la vegetación zonal del entorno, pudiendo ir acompañada por choperas en los tramos más abiertos. En conjunto, el sistema fluvial considerado constituye un hábitat potencial de múltiples especies que pueden ser esenciales para el proceso de diagnóstico del estado de las masas de agua. Tanto la continuidad longitudinal como transversal y con el medio hiporreico están inalteradas. En definitiva, el Alto Cabriel muestra una importante representatividad y mantiene un estado natural, lo que le hace merecedor de ser declarado Reserva Natural Fluvial.

REPORTAJE FOTOGRÁFICO DE LA RESERVA





