

Código de Reserva ES091RNF113

Nombre de Reserva Río Cambrones desde su nacimiento hasta su entrada en el embalse de Mansilla

Tipo de Reserva Reserva Natural Fluvial

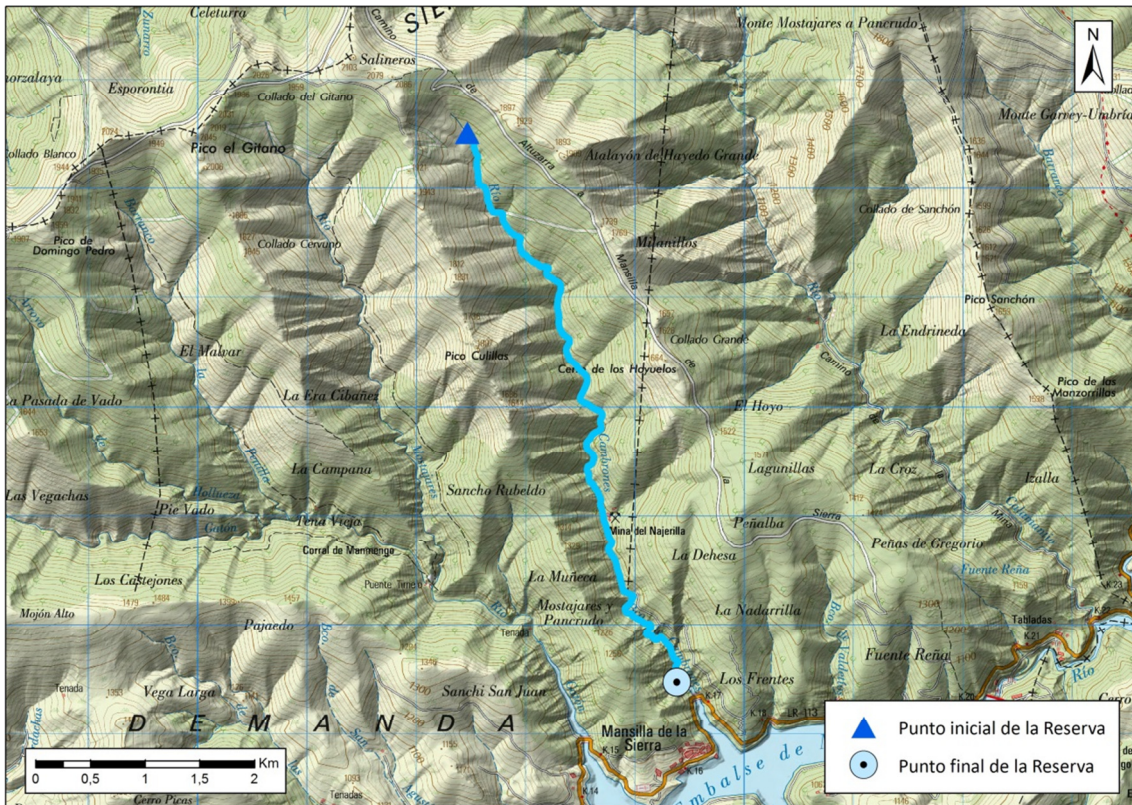
LOCALIZACIÓN DE LA RESERVA

DEMARCACIÓN HIDROGRÁFICA Ebro

COMUNIDAD AUTÓNOMA La Rioja

PROVINCIA La Rioja

LONGITUD TOTAL (km) 5,71



| COORD. PUNTO INICIO CAUCE UTM ETRS89 30N | X | Y |
|---|---------|-----------|
| Río Cambrones | 502.415 | 4.672.487 |
| COORD. PUNTO FINAL RESERVA UTM ETRS89 30N | 504.355 | 4.667.452 |

CARACTERIZACIÓN DE LA RESERVA

HIDROMORFOLOGÍA

IDENTIFICACIÓN DE LA MASA DE AGUA Río Cambrones desde su nacimiento hasta su entrada en el Embalse de Mansilla

CATEGORÍA Aguas continentales

TIPOLOGÍA DE RÍO Ríos de montaña mediterránea sílicea

| | |
|--|---|
| RÉGIMEN HIDROLÓGICO | Nivo-pluvial |
| ESTACIONALIDAD DEL RÉGIMEN DE CAUDALES | Permanente |
| TIPOS DE FONDO DE VALLE REPRESENTADOS | Confinado |
| TIPOS MORFOLÓGICOS EN PLANTA REPRESENTADOS | Recto |
| TAMAÑO SEDIMENTOS PREDOMINANTE | Bloques (>25,6 cm) Cantos (64 mm - 25,6 cm) Gravas (2 mm - 64 mm) |
| MOVILIDAD SEDIMENTOS (TIPOS OBSERVADOS) | Efectiva |
| CONTINUIDAD EN EL TRANSPORTE (TIPOS OBSERVADOS) | Efectiva |
| TIPOS DE SECCIÓN DE CAUCE | Aa+ |
| ESTRUCTURA Y SUSTRATO DEL LECHO | Mixto |

ENCUADRE GEOLÓGICO

LITOLOGÍAS REPRESENTADAS Caliza

ESTADO Y CALIDAD DE LAS AGUAS (SEGÚN PLAN HIDROLÓGICO 2015-2021)

| Cod.masa de agua | Estado ecológico | Estado Químico | Estado Global |
|------------------|------------------|----------------|---------------|
| ES091MSPF188 | Bueno | Desconocido | Bueno |

VEGETACIÓN DE RIBERA

VEGETACIÓN RIPARIA POTENCIAL Mimbreras calcófilas submediterráneas, fresnedas hidrófilas orientales, saucedas negras continentales eútrofas, saucedas negras bético-levantinas, alamedas, tarayales basófilos y saucedas blancas

VEGETACIÓN RIPARIA EXISTENTE Fresneda hidrófila mediterránea

GRADOS DE NATURALIDAD DE LA VEGETACIÓN DETECTADOS 70-90% Alta

ESPECIES EXÓTICAS INVASORAS No han sido detectadas

ETAPAS REGRESIVAS Arbustos heliófilos de la orla espinosa

ANCHURA DE LA BANDA RIPARIA 3,00 m

FIGURAS DE PROTECCIÓN

FIGURAS DE PROTECCIÓN EXISTENTES ZEC
LIC
ZEPA

PRINCIPALES INTERACCIONES DETECTADAS EN LA RESERVA

ACTIVIDADES/USOS/APROVECHAMIENTOS Captaciones de agua

VALORACIÓN GENERAL EXCELENTE

El sistema fluvial carece de presiones o amenazas que alteren su estado natural, manteniendo un excelente estado de conservación.

JUSTIFICACIÓN DE LA RESERVA

El río Cambrones desde su nacimiento hasta su entrada en el embalse de Mansilla es un ejemplo representativo de los ríos de montaña mediterránea silíceas pertenecientes a la demarcación hidrográfica del Ebro de la provincia de La Rioja. El cauce de dominio público hidráulico, presenta pocas presiones antrópicas dentro de su cuenca, presentando por tanto nula o escasa alteración de sus procesos naturales. El régimen hidrológico es pluvio nival, permanente, sin alteración. El curso del río, confinado y prácticamente rectilíneo, aparte de incluir un paisaje encajonado en encinar-marójar y presencia de

mustelidos como la nutria, presenta restos de patrimonio etnográfico de interés, las minas abandonadas del Najerilla. La vegetación de ribera presenta una alta naturalidad y además no se han detectado especies invasoras en ella. Las características del río lo convierten en hábitat potencial de múltiples especies que pueden ser esenciales para el proceso de diagnóstico del estado de las masas de agua. En definitiva, se considera que el río Cambrones desde su nacimiento hasta su entrada en el embalse de Mansilla tiene una importante representatividad y mantiene un estado natural que dan lugar a hacerla merecedora de ser declarada Reserva Natural Fluvial.

REPORTAJE FOTOGRÁFICO DE LA RESERVA





