

Código de Reserva ES091RNF118
Nombre de Reserva Río Arba de Luesia en su cabecera
Tipo de Reserva Reserva Natural Fluvial

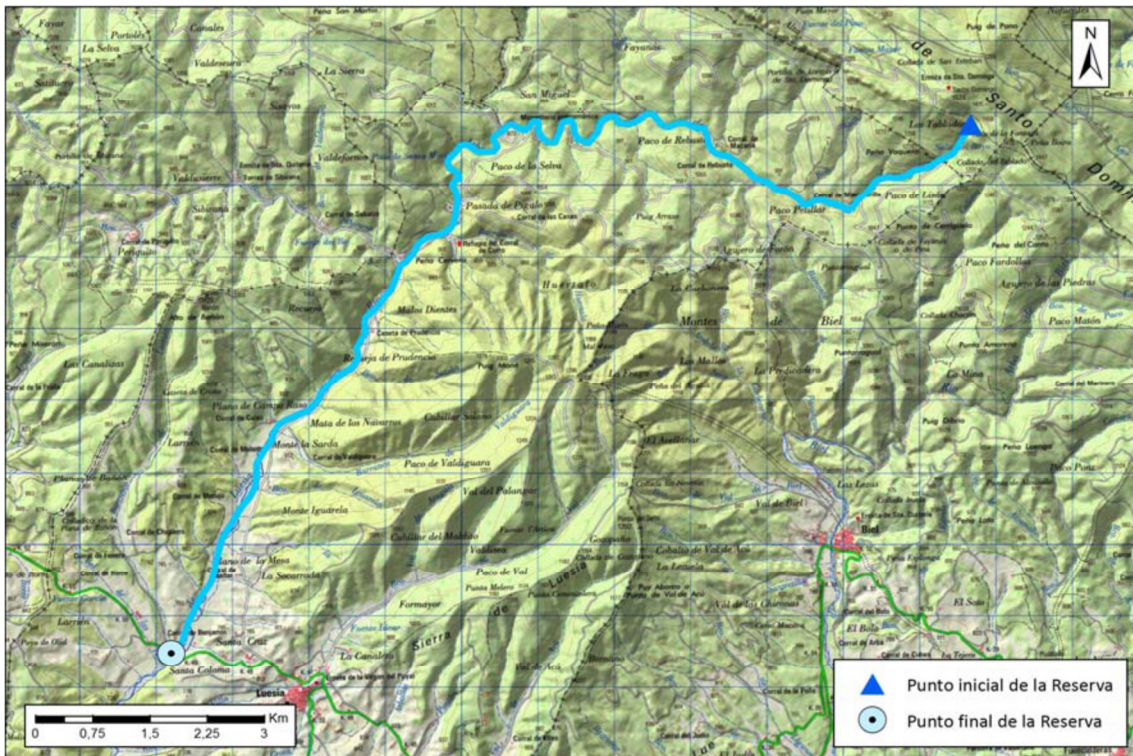
LOCALIZACIÓN DE LA RESERVA

DEMARCACIÓN HIDROGRÁFICA Ebro

COMUNIDAD AUTÓNOMA Aragón

PROVINCIA Zaragoza

LONGITUD TOTAL (km) 17,85



COORD. PUNTO INICIO CAUCE UTM ETRS89 30N	X	Y
Río Arba de Luesia	671.556	4.700.625
COORD. PUNTO FINAL RESERVA UTM ETRS89 30N	661.084	4.693.271

CARACTERIZACIÓN DE LA RESERVA

HIDROMORFOLOGÍA

IDENTIFICACIÓN DE LA MASA DE AGUA Río Arba de Luesia desde su nacimiento hasta el puente de la carretera

CATEGORÍA Aguas continentales

TIPOLOGÍA DE RÍO Ríos de montaña mediterránea calcárea

RÉGIMEN HIDROLÓGICO Pluvial mediterráneo

ESTACIONALIDAD DEL RÉGIMEN DE CAUDALES Temporal o estacional

TIPOS DE FONDO DE VALLE REPRESENTADOS Confinado
Con llanura de inundación amplia

TIPOS MORFOLÓGICOS EN PLANTA REPRESENTADOS Sinuoso
Divagante

TAMAÑO SEDIMENTOS PREDOMINANTE Bloques (>25,6 cm)
Cantos (64 mm-25,6cm)
Gravas (2 mm-64 mm)

MOVILIDAD SEDIMENTOS (TIPOS OBSERVADOS) Efectiva

CONTINUIDAD EN EL TRANSPORTE (TIPOS OBSERVADOS) Efectiva

TIPOS DE SECCIÓN DE CAUCE A
D-A

ESTRUCTURA Y SUSTRATO DEL LECHO Mixto
En roca

ENCUADRE GEOLÓGICO

LITOLOGÍAS REPRESENTADAS Predominio de sustrato calizo

ESTADO Y CALIDAD DE LAS AGUAS (SEGÚN PLAN HIDROLÓGICO 2015-2021)

Cod.masa de agua	Estado ecológico	Estado Químico	Estado Global
ES091MSPF303	Muy bueno	Desconocido	No alcanza el bueno

VEGETACIÓN DE RIBERA

VEGETACIÓN RIPARIA POTENCIAL Saucedas alpinas de *Salix daphnoides* (exclusivas), saucedas negras continentales, mimbreras pirenaico-cantábricas y mediterráneas, abedulares, alisedas pirenaicas catalanas y fresnedas excelsas.

VEGETACIÓN RIPARIA EXISTENTE Chopera de *Populus nigra*, mimbrera calcófila mediterránea

GRADOS DE NATURALIDAD DE LA VEGETACIÓN DETECTADOS 70-90% Alta

ESPECIES EXÓTICAS INVASORAS No han sido detectadas

ETAPAS REGRESIVAS Vegetación nitrófila
Matorral espinoso
Arbustos heliófilos de la orla espinosa

ANCHURA DE LA BANDA RIPARIA 17,5 m

FIGURAS DE PROTECCIÓN

FIGURAS DE PROTECCIÓN EXISTENTES LIC
ZEPA

PRINCIPALES INTERACCIONES DETECTADAS EN LA RESERVA

ACTIVIDADES/USOS/APROVECHAMIENTOS Uso ganadero
Vertidos
Captaciones uso ganadero
Barreras transversales (Vados y puentes)
Viales, caminos y carreteras
Instalaciones de uso público (Áreas recreativas, de baño y acampada)

VALORACIÓN GENERAL BUENO
El sistema fluvial experimenta alguna alteración puntual que no modifica sus características naturales que se mantienen prácticamente inalteradas.

JUSTIFICACIÓN DE LA RESERVA

El río Arba de Luesia en su cabecera es un ejemplo representativo de los ríos de montaña mediterránea calcáreos pertenecientes a la demarcación hidrográfica del Ebro de la provincia de Zaragoza. El cauce de dominio público hidráulico presenta pocas presiones antrópicas dentro de su cuenca, presentando por tanto nula o escasa alteración de sus procesos naturales. El régimen hidrológico es pluvial mediterráneo y de carácter. El curso del río, confinado y sinuoso en gran parte de su recorrido presenta una vegetación de ribera de alta naturalidad y de gran interés, propia de cursos que sufren avenidas de aguas torrenciales. Además, no se han detectado especies invasoras en ella. A mitad de recorrido se encuentra el Pozo de Pígalo, un gran pozo del río de gran valor paisajístico. Las características del río lo convierten en hábitat potencial de múltiples especies que pueden ser esenciales para el proceso de diagnóstico del estado de las masas de agua. En definitiva, se considera que el río Arba de Luesia en su cabecera tiene una importante representatividad y mantiene un estado natural que dan lugar a hacerla merecedora de ser declarada Reserva Natural Fluvial.

REPORTAJE FOTOGRÁFICO DE LA RESERVA





