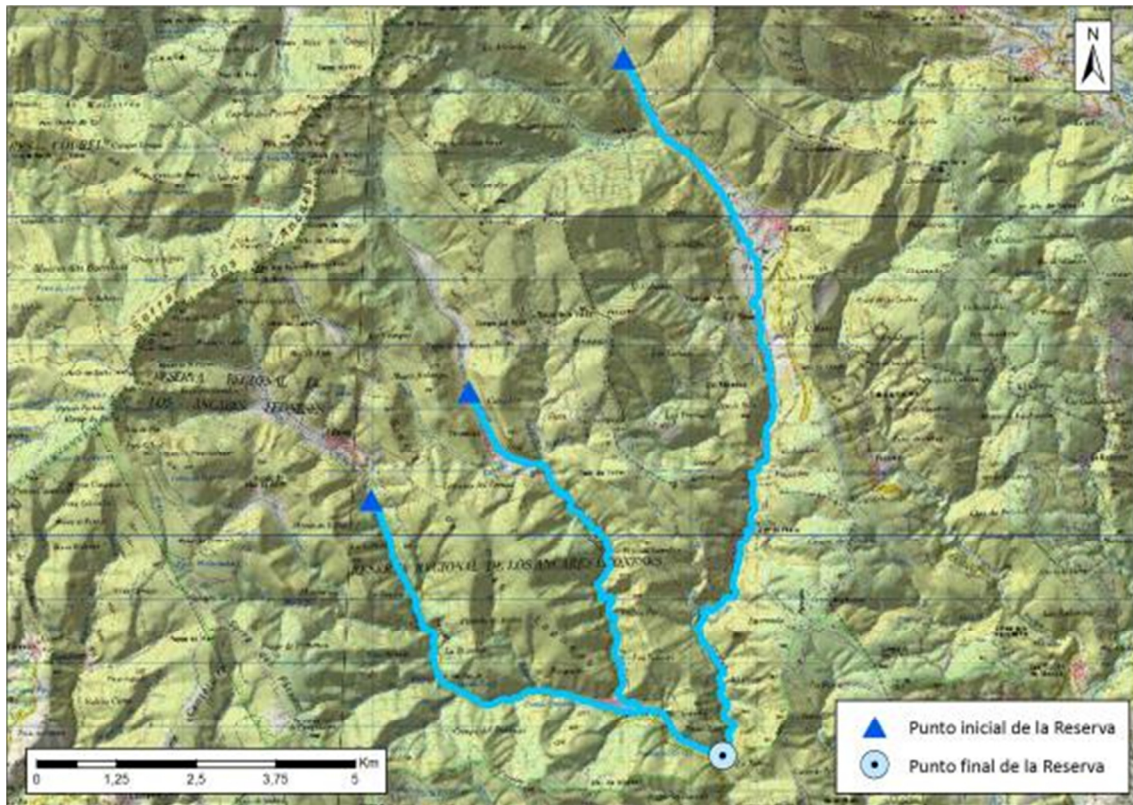


**Código de Reserva** ES010RNF001  
**Nombre de Reserva** Río Burbia I  
**Tipo de Reserva** Reserva Natural Fluvial

## LOCALIZACIÓN DE LA RESERVA

**DEMARCACIÓN HIDROGRÁFICA** Miño-Sil  
**COMUNIDAD AUTÓNOMA** Castilla y León  
**PROVINCIA** León  
**LONGITUD TOTAL (km)** 28,98



COORD. PUNTO INICIO CAUCE UTM ETRS89 29N	X	Y
Río Burbia	679.349	4.742.582
Río de Tejera	675.899	4.735.382
Río Porcarizas	677.311	4.737.191
COORD. PUNTO FINAL RESERVA UTM ETRS89 30N	681.691	4.731.775

## CARACTERIZACIÓN DE LA RESERVA

### HIDROMORFOLOGÍA

**IDENTIFICACIÓN DE LA MASA DE AGUA** Río Burbia I  
**CATEGORÍA** Aguas continentales

<b>TIPOLOGÍA DE RÍO</b>	R-T25 Ríos de montaña húmeda silíceo
<b>RÉGIMEN HIDROLÓGICO</b>	Pluvial oceánico
<b>ESTACIONALIDAD DEL RÉGIMEN DE CAUDALES</b>	Permanente
<b>TIPOS DE FONDO DE VALLE REPRESENTADOS</b>	Confinado Con llanura de inundación estrecha y discontinua
<b>TIPOS MORFOLÓGICOS EN PLANTA REPRESENTADOS</b>	Recto Sinuoso
<b>TAMAÑO SEDIMENTOS PREDOMINANTE</b>	Bloques (>25,6 cm) Cantos (64 mm-25,6 cm) Gravas (2 mm-64 mm) Sin sedimentos Arenas (0,062 mm-2 mm)
<b>MOVILIDAD SEDIMENTOS (TIPOS OBSERVADOS)</b>	Efectiva
<b>CONTINUIDAD EN EL TRANSPORTE (TIPOS OBSERVADOS)</b>	Efectiva
<b>TIPOS DE SECCIÓN DE CAUCE</b>	B A
<b>ESTRUCTURA Y SUSTRATO DEL LECHO</b>	Mixto En roca Aluvial

## ENCUADRE GEOLÓGICO

**LITOLOGÍAS REPRESENTADAS** Pizarras negras, cuarcitas, areniscas y aluviones.

## ESTADO Y CALIDAD DE LAS AGUAS (SEGÚN PLAN HIDROLÓGICO 2015-2021)

Cod.masa de agua	Estado ecológico	Estado Químico	Estado Global
ES010MSPFES426MAR000890	Muy bueno	Bueno	Bueno

## VEGETACIÓN DE RIBERA

<b>VEGETACIÓN RIPARIA POTENCIAL</b>	Saucedas negras continentales, alisedas hercínicas, alisedas sudoccidentales, loreras, abedulares hercínicos, saucedas salvifolias hercínicas, y fresnedas hidrófilas continentales. Sauceda cantábrica (formación exclusiva de la zona), abedulares cantábricos y las alisedas submediterráneas mesótrofas.
<b>VEGETACIÓN RIPARIA EXISTENTE</b>	Aliseda continental
<b>GRADOS DE NATURALIDAD DE LA VEGETACIÓN DETECTADOS</b>	70-90% Alta
<b>ESPECIES EXÓTICAS INVASORAS</b>	No han sido detectados
<b>ETAPAS REGRESIVAS</b>	Vegetación nitrófila Arbustos heliófilos de la orla espinosa
<b>ANCHURA DE LA BANDA RIPARIA</b>	4,88 m

## FIGURAS DE PROTECCIÓN

<b>FIGURAS DE PROTECCIÓN EXISTENTES</b>	Reserva de la Biosfera LIC ZEPA
-----------------------------------------	---------------------------------------

## PRINCIPALES INTERACCIONES DETECTADAS EN LA RESERVA

<b>ACTIVIDADES/USOS/APROVECHAMIENTOS</b>	Núcleos urbanos
------------------------------------------	-----------------

## VALORACIÓN GENERAL BUENO

El sistema fluvial experimenta alguna alteración puntual que no modifica sus características naturales que se mantienen prácticamente inalteradas.

## JUSTIFICACIÓN DE LA RESERVA

El río Burbia I y sus afluentes son representativos de los ríos de montaña húmeda silíceo pertenecientes a la demarcación hidrográfica del Miño-Sil de la provincia de León. El cauce de dominio público hidráulico, no presenta presiones antrópicas significativas, por lo que la alteración de sus procesos naturales es escasa. El régimen hidrológico es pluvial-oceánico, de carácter permanente. El río, en su parte más alta, discurre encajonado en V con un cauce estrecho y algo sinuoso en pendiente moderada, presentando un flujo con gran energía en secuencias de rápidos y pequeños saltos sobre un lecho de bloques y cantos; a medida que descendemos el río va adquiriendo mayor sección y entidad. El tramo y su entorno constituyen una zona fluvial de gran valor natural y paisajístico aunque condicionado por el difícil acceso al río en la mayor parte del tramo confinado en algunas partes y de valle más amplio en otros tramos, cuenta con un trazado sinuoso y discurre por una sucesión de rápidos y tablas, destacando la presencia de alguna isla central con vegetación. En general cabe destacar su morfología fluvial singular, que es el hábitat potencial de múltiples especies que pueden ser esenciales para el proceso de diagnóstico del estado de las masas de agua. La continuidad longitudinal es muy alta y la vegetación de ribera está constituida principalmente por alisedas, saucedas y fresnedas en las que no se han detectado especies invasoras. En definitiva, se considera que río Burbia es una buena representación de los diferentes tramos de un río de montaña húmeda silíceo; asimismo, dado el alto grado de naturalidad en todo su curso, su excelente estado de conservación y la práctica inexistencia de alteraciones de origen antrópico merece ser declarada reserva natural fluvial y mantiene un buen estado de conservación por lo que merece ser declarada Reserva Natural Fluvial.

## REPORTAJE FOTOGRÁFICO DE LA RESERVA





