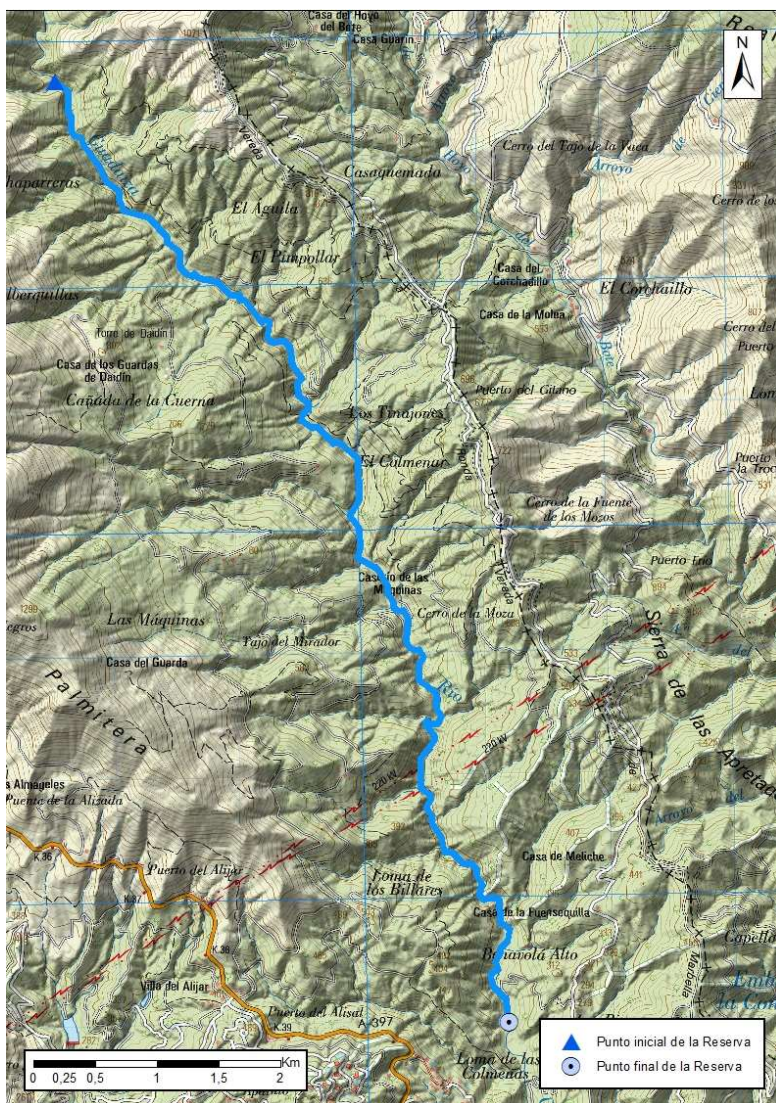


**Código de Reserva** ES060ZPROTRNF000009  
**Nombre de Reserva** Alto Guadaiza  
**Tipo de Reserva** Reserva Natural Fluvial

## LOCALIZACIÓN DE LA RESERVA

**DEMARCACIÓN HIDROGRÁFICA** Cuencas Mediterráneas Andaluzas  
**COMUNIDAD AUTÓNOMA** Andalucía  
**PROVINCIA** Málaga  
**LONGITUD TOTAL (km)** 10,41



**COORD. PUNTO INICIO CAUCE UTM ETRS89 30 N**

Río Guadaiza

**X**

317.607

**Y**

4.053.670

**COORD. PUNTO FINAL RESERVA UTM ETRS89 30N**

321.139

4.045.977

## CARACTERIZACIÓN DE LA RESERVA

### HIDROMORFOLOGÍA

IDENTIFICACIÓN DE LA MASA DE AGUA	ES060MSPF0613091 - Alto Guadaiza
CATEGORÍA	Aguas continentales
TIPOLOGÍA DE RÍO	Ríos costeros mediterráneos
RÉGIMEN HIDROLÓGICO	Pluvial mediterráneo
ESTACIONALIDAD DEL RÉGIMEN DE CAUDALES	Permanente
TIPOS DE FONDO DE VALLE REPRESENTADOS	Confinado
TIPOS MORFOLÓGICOS EN PLANTA REPRESENTADOS	Recto Sinuoso
TAMAÑO SEDIMENTOS PREDOMINANTE	Bloques (>256mm) Cantos (64 mm-25,6 cm) Gravas (2-64mm) Arenas (0,0625 mm-2 mm)
MOVILIDAD SEDIMENTOS (TIPOS OBSERVADOS)	Efectiva
CONTINUIDAD EN EL TRANSPORTE (TIPOS OBSERVADOS)	Efectiva
TIPOS DE SECCIÓN DE CAUCE	A; B
ESTRUCTURA Y SUSTRATO DEL LECHO	Mixto

### ENCUADRE GEOLÓGICO

LITOLOGÍAS REPRESENTADAS	Gneis, Harzburgita-Lerzolita. Micaesquistos y peridotitas
--------------------------	---

### ESTADO Y CALIDAD DE LAS AGUAS (SEGÚN PLAN HIDROLÓGICO 2015-2021)

Cod.masa de agua	Estado ecológico	Estado Químico	Estado Global
ES060MSPF0613091	Muy bueno	Bueno	Bueno o mejor

### VEGETACIÓN DE RIBERA

VEGETACIÓN RIPARIA POTENCIAL	Adelfares bético-levantinos, fresnedas hidrófilas orientales (termófilas), mimbreras (calcófilas termófilas), saucedas meridionales béticas (típicas y almijareñas mesótrofas), saucedas negras bético-levantinas, saucedas negras nevadenses y mesótrofas de Sierra Bermeja, alamedas y tarayales (basófilos). Mimbreras calcófilas submediterráneas, brezales calcícolas, retamares, robledales hidrófilos sudoccidentales y saucedas blancas.
VEGETACIÓN RIPARIA EXISTENTE	Adelfar ( <i>Nerium oleander</i> ) Sauceda ( <i>Salix L.</i> ) Eucaliptal ( <i>Eucalyptus sp.</i> )
GRADOS DE NATURALIDAD DE LA VEGETACIÓN DETECTADOS	70-90% Alta
ESPECIES EXÓTICAS INVASORAS	No han sido detectadas
ETAPAS REGRESIVAS	No se detectan
ANCHURA DE LA BANDA RIPARIA	23,7 m

## FIGURAS DE PROTECCIÓN

### FIGURAS DE PROTECCIÓN EXISTENTES

ZEC Sierras Bermeja y Real (ES6170010)

ZEC Río Guadaiza

Reserva de la Biosfera Intercontinental del Mediterráneo Andalucía (España)-Marruecos

## PRINCIPALES INTERACCIONES DETECTADAS EN LA RESERVA

### ACTIVIDADES/USOS/APROVECHAMIENTOS

Uso agrario (Pastizal, Pasto arbolado - Dehesas).

### VALORACIÓN GENERAL

Estado de conservación: EXCELENTE

Ausencia de presiones destacables

## JUSTIFICACIÓN DE LA RESERVA

La Reserva Natural Fluvial “Alto Guadaiza” discurre íntegramente por el término municipal de Benahavís (Málaga), sigue la orientación norte-sur habitual de los ríos costeros del litoral malagueño, en el subsistema I-3 de la Demarcación Hidrográfica de las Cuencas Mediterráneas Andaluzas, coincidiendo casi en su totalidad con la masa de agua superficial del mismo nombre. El tramo inicial de la Reserva se sitúa en el Río Guadaiza, a 600 metros de altitud en Sierra Bermeja, hasta finalizar un poco más abajo en la confluencia de éste con el Arroyo del Alisal, unos metros antes de la Presa de Guadaiza. Esta Reserva discurre por el sustrato rocoso de peridotitas de Sierra Bermeja, determinante en la composición mineral característica de estas aguas. Estas características litológicas explican la evolución de las formaciones vegetales riparias, a esta cota, se basa en adelfales poco densos acompañadas por helechos, zarzas, zarzaparrillas, e incluso algún que otro laurel; todas ellas se enmarcan en un paisaje de alcornocales, quejigos y pinos resineros.

La Reserva Natural Fluvial “Alto Guadaiza” es representativa de los ríos costeros mediterráneos. El fondo del valle confinado discurre entre la litología característica de Sierra Bermeja, lo que dota a esta Reserva de una morfología fluvial singular, en la que se aprecia marcadamente la variación de la formación vegetal riparia a lo largo del cauce unido a una composición mineral características de sus aguas. No presenta presiones antrópicas significativas y se caracteriza por su muy buen estado ecológico, a lo que se le une un alto grado de naturalidad en todo su curso, lo que le confiere las características necesarias para considerarla un lugar de referencia de las masas de agua de esta tipología.



## REPORTAJE FOTOGRÁFICO DE LA RESERVA









