

## DH Guadiana

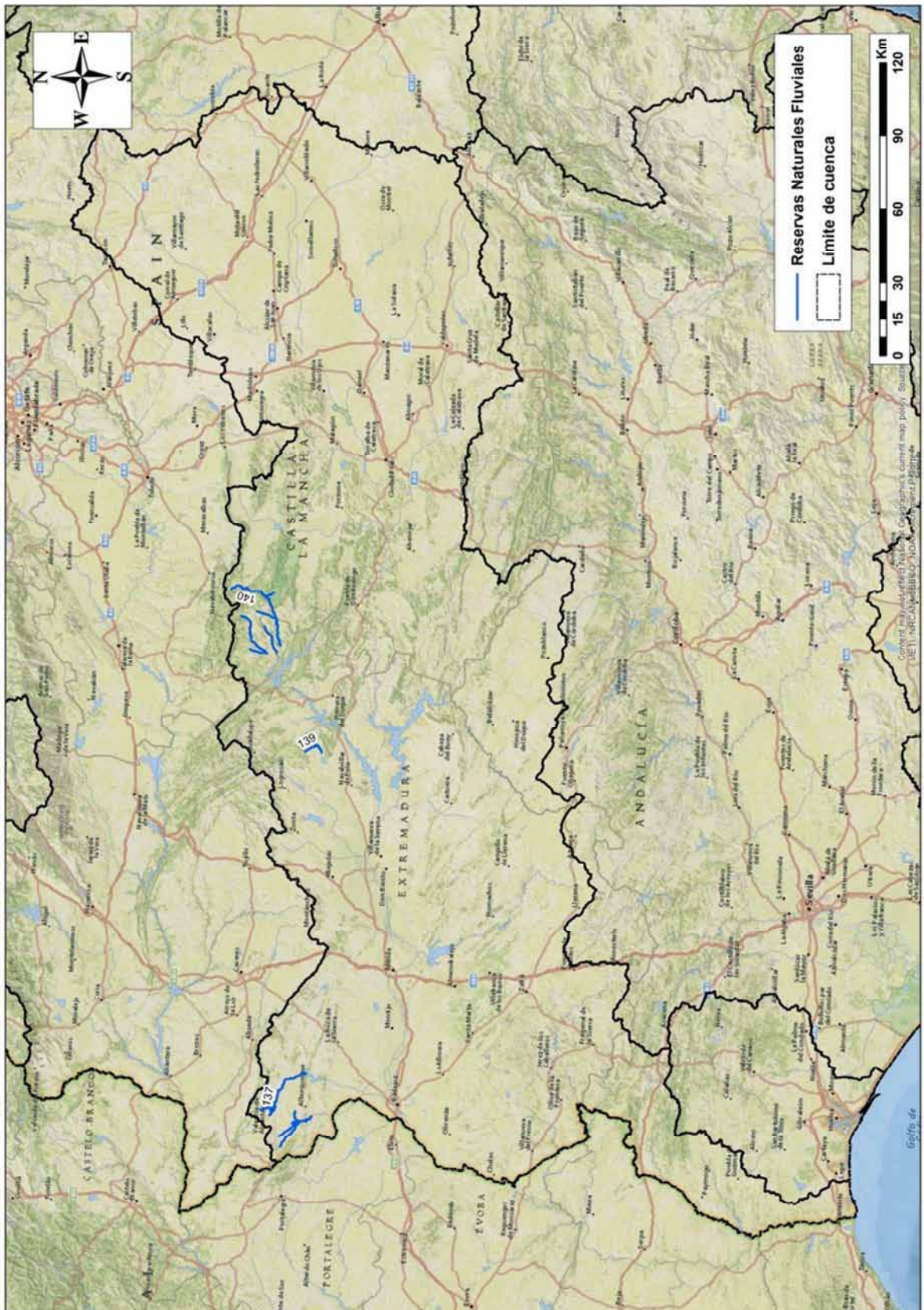


## **1- LISTA DE RESERVAS DE LA DH**

- Riveras de Albarragena, del Fraile y del Alcorneo hasta el río Gévora
- Gargáligas alto
- Ríos Estena, Estenilla y Estomiza

# MEMORIA JUSTIFICATIVA

Noviembre de 2015



**Código de Reserva** ES040RNF137  
**Nombre de Reserva** Riveras de Albarragena, del Fraile y del Alcorneo hasta el río Gévora  
**Tipo de Reserva** Reserva Natural Fluvial

## LOCALIZACIÓN DE LA RESERVA

**DEMARCACIÓN HIDROGRÁFICA** Guadiana

**COMUNIDAD AUTONÓMA** Extremadura

**PROVINCIA** Badajoz  
 Cáceres

**LONGITUD TOTAL (km)** 87,02



COORD. PUNTO INICIO CAUCE UTM ETRS89 29N	X	Y
Arroyo del Realejo	670.016	4.361.697
Rivera de Albarragena	668.153	4.357.873
Arroyo de Alcorneo	655.257	4.352.999
Rivera del Fraile	659.466	4.353.416
Regato del Burro	665.630	4.348.428
Arroyo de las Aguas	670.558	4.346.935
<b>COORD. PUNTO FINAL RESERVA UTM ETRS89 29N</b>	<b>685.523</b>	<b>4.343.675</b>
	<b>669.042</b>	<b>4.340.123</b>

## CARACTERIZACIÓN DE LA RESERVA

### HIDROMORFOLOGÍA

<b>IDENTIFICACIÓN DE LA MASA DE AGUA</b>	Rivera de Albarragena Río Gevora I
<b>CATEGORÍA</b>	Aguas continentales
<b>TIPOLOGÍA DE RÍO</b>	R-T01 Ríos de llanuras silíceas del Tajo y Guadiana
<b>RÉGIMEN HIDROLÓGICO</b>	Pluvial mediterráneo
<b>ESTACIONALIDAD DEL RÉGIMEN DE CAUDALES</b>	Intermitente o fuertemente estacional
<b>TIPOS DE FONDO DE VALLE REPRESENTADOS</b>	Con llanura de inundación amplia Confinado Con llanura de inundación estrecha y discontinua
<b>TIPOS MORFOLÓGICOS EN PLANTA REPRESENTADOS</b>	Sinuoso Recto Divagante
<b>TAMAÑO SEDIMENTOS PREDOMINANTE</b>	Arenas (0,062 mm-2 mm) Bloques (>25,6 cm) Gravas (2 mm-64 mm) Cantos (64 mm-25,6 cm)
<b>MOVILIDAD SEDIMENTOS (TIPOS OBSERVADOS)</b>	Efectiva
<b>CONTINUIDAD EN EL TRANSPORTE (TIPOS OBSERVADOS)</b>	Efectiva
<b>TIPOS DE SECCIÓN DE CAUCE</b>	D-A C F G D
<b>ESTRUCTURA Y SUSTRATO DEL LECHO</b>	Aluvial Mixto

### ENCUADRE GEOLÓGICO

<b>LITOLOGÍAS REPRESENTADAS</b>	Aluviales, granito de dos micas (grano medio) en la primera mitad y grauvacas, esquistos y pizarras en la segunda mitad.
---------------------------------	--

### ESTADO Y CALIDAD DE LAS AGUAS (SEGÚN PLAN HIDROLÓGICO 2015-2021)

Cod.masa de agua	Estado ecológico	Estado Químico	Estado Global
ES040MSPF000133780	Moderado	Bueno	No alcanza el bueno
ES040MSPF000133810	Moderado	Bueno	No alcanza el bueno

### VEGETACIÓN DE RIBERA

<b>VEGETACIÓN RIPARIA POTENCIAL</b>	Tamujar (exclusiva), adelfar, fresnedas hidrófilas sudoccidentales, alisedas sudoccidentales, saucedas salvifolias hercínicas y mariánicas, loreras, abedulares, robledales hidrófilos y brezales blancos
<b>VEGETACIÓN RIPARIA EXISTENTE</b>	Sin datos
<b>GRADOS DE NATURALIDAD DE LA VEGETACIÓN DETECTADOS</b>	70-90% Alta
<b>ESPECIES EXÓTICAS INVASORAS</b>	No han sido detectados
<b>ETAPAS REGRESIVAS</b>	No han sido detectadas
<b>ANCHURA DE LA BANDA RIPARIA</b>	4,94 m

## FIGURAS DE PROTECCIÓN

FIGURAS DE PROTECCIÓN EXISTENTES LIC  
ZEPA

## PRINCIPALES INTERACCIONES DETECTADAS EN LA RESERVA

ACTIVIDADES/USOS/APROVECHAMIENTOS Infraestructuras hidráulicas (azud)

VALORACIÓN GENERAL BUENO

El sistema fluvial experimenta alguna alteración puntual que no modifica sus características naturales que se mantienen prácticamente inalteradas.

## JUSTIFICACIÓN DE LA RESERVA

Se trata de la mayor subcuenca que vierte al río Gévora por su margen izquierda. Las Riveras de Albarragena, del Fraile y del Alcorneo, representativas de los ríos de baja montaña mediterránea silíceo pertenecen a la demarcación hidrográfica del Guadiana en las provincias de Cáceres y Badajoz. El cauce de dominio público hidráulico, no presenta presiones antrópicas significativas, por lo que la alteración de sus procesos naturales es escasa; únicamente en la Rivera del Fraile existe un pequeño represamiento, sin uso aparente y con escasa afección al curso del río y del que el actual Plan Hidrológico prevé en su Plan de Medidas su eliminación. El régimen hidrológico es mediterráneo-pluvial, permanente en el curso principal y temporal en alguno de sus afluentes. El curso del río, con llanura de inundación estrecha y continua en su mayor parte, se abre en algunos tramos; cuenta con un trazado sinuoso y en algunos puntos divagante destacando la presencia de algunas isletas l con vegetación. En general cabe destacar su morfología fluvial singular, que es el hábitat potencial de múltiples especies que pueden ser esenciales para el proceso de diagnóstico del estado de las masas de agua. La continuidad longitudinal es alta y la vegetación de ribera está constituida principalmente por alisedas formando bosques de galería cerrados y umbrosos. Presenta un excelente estado de conservación ya sea por su vegetación de ribera, condiciones hidromorfológicas, geomorfología fluvial y calidad de aguas; sin olvidar su importación faunística a nivel de ciprínidos. Todo ello hace que Las Riveras de Albarragena, del Fraile y del Alcorneo la hacen merecedora de ser declarada Reserva Natural Fluvial.

## REPORTAJE FOTOGRÁFICO DE LA RESERVA









**Código de Reserva** ES040RNF139  
**Nombre de Reserva** Gargáligas alto  
**Tipo de Reserva** Reserva Natural Fluvial

## LOCALIZACIÓN DE LA RESERVA

**DEMARCACIÓN HIDROGRÁFICA** Guadiana

**COMUNIDAD AUTÓNOMA** Extremadura

**PROVINCIA** Badajoz

**LONGITUD TOTAL (km)** 25,94



**COORD. PUNTO INICIO CAUCE UTM ETRS89 30N**

**X**

**Y**

Río Gargáligas

303.348

4.351.004

Arroyo de la Tejuela

303.310

4.348.281

Arroyo de las Quebradas

299.715

4.349.290

Fuente Escudero

303.992

4.345.721

**COORD. PUNTO FINAL RESERVA UTM ETRS89 30N**

299.133

4.342.140

## CARACTERIZACIÓN DE LA RESERVA

### HIDROMORFOLOGÍA

**IDENTIFICACIÓN DE LA MASA DE AGUA** Río Gargáligas I

<b>CATEGORÍA</b>	Aguas continentales
<b>TIPOLOGÍA DE RÍO</b>	R-T01 Ríos de llanuras silíceas del Tajo y Guadiana
<b>RÉGIMEN HIDROLÓGICO</b>	Pluvial mediterráneo
<b>ESTACIONALIDAD DEL RÉGIMEN DE CAUDALES</b>	Intermitente o fuertemente estacional
<b>TIPOS DE FONDO DE VALLE REPRESENTADOS</b>	Con llanura de inundación amplia Confinado Con llanura de inundación estrecha y discontinua
<b>TIPOS MORFOLÓGICOS EN PLANTA REPRESENTADOS</b>	Sinuoso Recto
<b>TAMAÑO SEDIMENTOS PREDOMINANTE</b>	Gravas (2 mm-64 mm) Cantos (64 mm-25,6 cm) Arenas (0,062 mm-2 mm) Limos y arcillas (<0,063 m)
<b>MOVILIDAD SEDIMENTOS (TIPOS OBSERVADOS)</b>	Efectiva
<b>CONTINUIDAD EN EL TRANSPORTE (TIPOS OBSERVADOS)</b>	Efectiva
<b>TIPOS DE SECCIÓN DE CAUCE</b>	F D-A D C
<b>ESTRUCTURA Y SUSTRATO DEL LECHO</b>	Aluvial

## ENCUADRE GEOLÓGICO

**LITOLOGÍAS REPRESENTADAS** Aluvial de fondo de valle y lechos menores en llanura de inundación. Gravas, arenas, limos y arcillas.

## ESTADO Y CALIDAD DE LAS AGUAS (SEGÚN PLAN HIDROLÓGICO 2015-2021)

Cod.masa de agua	Estado ecológico	Estado Químico	Estado Global
ES040MSPF000013416	Moderado	Bueno	No alcanza el bueno

## VEGETACIÓN DE RIBERA

**VEGETACIÓN RIPARIA POTENCIAL** Tamujar (exclusiva), adelfar, fresnedas hidrófilas sudoccidentales, alisedas sudoccidentales, saucedas salvifolias hercínicas y mariánicas, loreras, abedulares, robledales hidrófilos y brezales blancos.

**VEGETACIÓN RIPARIA EXISTENTE** Tamuja

**GRADOS DE NATURALIDAD DE LA VEGETACIÓN DETECTADOS** 70-90% Alta

**ESPECIES EXÓTICAS INVASORAS** No han sido detectados

**ETAPAS REGRESIVAS** No han sido detectadas

**ANCHURA DE LA BANDA RIPARIA** 3 m

## FIGURAS DE PROTECCIÓN

**FIGURAS DE PROTECCIÓN EXISTENTES** No hay

## PRINCIPALES INTERACCIONES DETECTADAS EN LA RESERVA

**ACTIVIDADES/USOS/APROVECHAMIENTOS** Uso ganadero

**VALORACIÓN GENERAL** BUENO

El sistema fluvial experimenta alguna alteración puntual que no modifica sus características naturales que se mantienen prácticamente inalteradas.

## JUSTIFICACIÓN DE LA RESERVA

El río Gargáligas y sus afluentes son representativos de los ríos de llanuras silíceas del Tajo y Guadiana pertenecientes a la demarcación hidrográfica del Guadiana de la provincia de Badajoz. El cauce de dominio público hidráulico, no presenta presiones antrópicas significativas, por lo que la alteración de sus procesos naturales es escasa no afectando a la calidad general del río. El régimen hidrológico es mediterráneo pluvial, presentando un curso temporal con marcado estiaje pero contando con charcas aisladas con poblaciones de peces. El curso del río presenta un valle de inundación amplio con escasa inclinación circundado por dehesa abierta y zonas de pastizal. En general cabe destacar su morfología fluvial singular, que es el hábitat potencial de múltiples especies que pueden ser esenciales para el proceso de diagnóstico del estado de las masas de agua. La continuidad longitudinal es alta en la parte más baja, reduciéndose en las partes más altas; la vegetación de ribera está constituida principalmente por saucedas acompañados de choperas, tamujar y juncales. En las zonas más altas la vegetación esclerófila llega hasta la misma orilla. La dinámica fluvial hace que la ribera en algunos puntos forme taludes verticales de un par de metros. El lecho del río está compuesto de gravas de tamaño variable. La fuerte escorrentía forma pozas de hasta dos metros de profundidad. Por todo ello y por el buen estado de su vegetación y estar dotado con un estado ecológico muy bueno hacen del Río Gargáligas merecedor de ser declarado Reserva Natural Fluvial.

## REPORTAJE FOTOGRÁFICO DE LA RESERVA







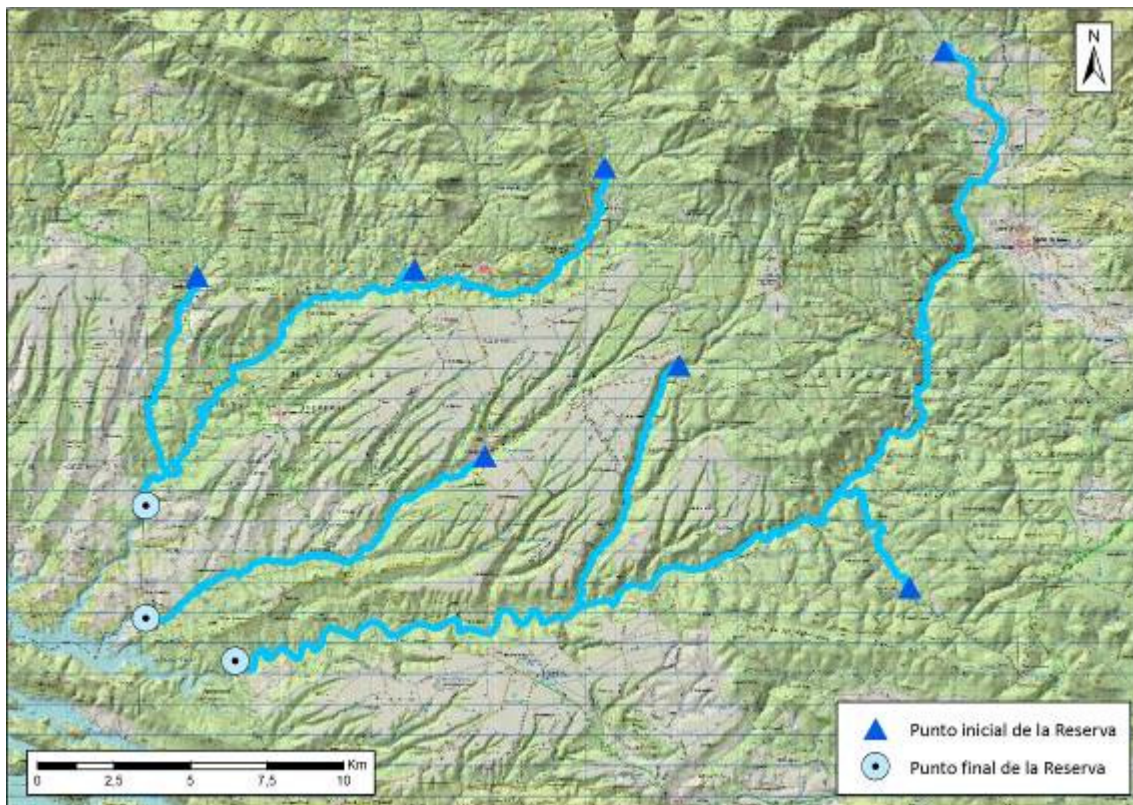




**Código de Reserva** ES040RNF140  
**Nombre de Reserva** Ríos Estena, Estenilla y Estomiza  
**Tipo de Reserva** Reservas Naturales Fluviales

## LOCALIZACIÓN DE LA RESERVA

**DEMARCACIÓN HIDROGRÁFICA** Guadiana  
**COMUNIDAD AUTÓNOMA** Castilla La Mancha  
Extremadura  
**PROVINCIA** Ciudad Real  
Toledo  
Badajoz  
**LONGITUD TOTAL (km)** 112,48



COORD. PUNTO INICIO CAUCE UTM ETRS89 30N	X	Y
Río Estena	366.598	4.379.159
Arroyo de las Peralosas	365.470	4.361.582
Río Frío	357.926	4.368.852
Río Estomiza	351.566	4.365.898
Río Estenilla	355.495	4.375.345
Arroyo del Carabillo	349.268	4.371.992
Arroyo del Pueblo	342.150	4.371.783
<b>COORD. PUNTO FINAL RESERVA UTM ETRS89 30N</b>	<b>343.410</b>	<b>4.359.191</b>

340.490 4.360.594  
340.489 4.364.273

## CARACTERIZACIÓN DE LA RESERVA

### HIDROMORFOLOGÍA

<b>IDENTIFICACIÓN DE LA MASA DE AGUA</b>	Río Estenilla Río Estomiza Río Estena
<b>CATEGORÍA</b>	Aguas continentales
<b>TIPOLOGÍA DE RÍO</b>	R-T08 Ríos de baja montaña mediterránea sílicea
<b>RÉGIMEN HIDROLÓGICO</b>	Pluvial mediterráneo
<b>ESTACIONALIDAD DEL RÉGIMEN DE CAUDALES</b>	Permanente
<b>TIPOS DE FONDO DE VALLE REPRESENTADOS</b>	Confinado Con llanura de inundación estrecha y discontinua
<b>TIPOS MORFOLÓGICOS EN PLANTA REPRESENTADOS</b>	Sinuoso Recto
<b>TAMAÑO SEDIMENTOS PREDOMINANTE</b>	Bloques (>25,6 cm) Cantos (64 mm - 25,6 cm) Sin sedimentos Gravas (2 mm-64 mm)
<b>MOVILIDAD SEDIMENTOS (TIPOS OBSERVADOS)</b>	Efectiva
<b>CONTINUIDAD EN EL TRANSPORTE (TIPOS OBSERVADOS)</b>	Efectiva
<b>TIPOS DE SECCIÓN DE CAUCE</b>	C F
<b>ESTRUCTURA Y SUSTRATO DEL LECHO</b>	Aluvial

### ENCUADRE GEOLÓGICO

<b>LITOLOGÍAS REPRESENTADAS</b>	Conglomerados, gravas, arenas, limos, limolitas (pizarras del Pusa), cuarcitas y pizarras (areniscas del azorejo)
---------------------------------	---

### ESTADO Y CALIDAD DE LAS AGUAS (SEGÚN PLAN HIDROLÓGICO 2015-2021)

Cod.masa de agua	Estado ecológico	Estado Químico	Estado Global
ES040MSPF000134430	Bueno	Bueno	Bueno
ES040MSPF000119880	Muy bueno	Bueno	Bueno
ES040MSPF000134410	Moderado	Bueno	No alcanza el bueno

### VEGETACIÓN DE RIBERA

<b>VEGETACIÓN RIPARIA POTENCIAL</b>	Tamujar (exclusiva), adelfar, fresnedas hidrófilas sudoccidentales, alisedas sudoccidentales, saucedas salvifolias hercínicas y mariánicas, loreras, abedulares, robledales hidrófilos y brezales blancos.
<b>VEGETACIÓN RIPARIA EXISTENTE</b>	No hay datos
<b>GRADOS DE NATURALIDAD DE LA VEGETACIÓN DETECTADOS</b>	70-90% Alta
<b>ESPECIES EXÓTICAS INVASORAS</b>	No se han detectado
<b>ETAPAS REGRESIVAS</b>	No se han detectado
<b>ANCHURA DE LA BANDA RIPARIA</b>	14,00 m

## FIGURAS DE PROTECCIÓN

<b>FIGURAS DE PROTECCIÓN EXISTENTES</b>	Parque Nacional
	ZEC
	LIC
	ZEPA

## PRINCIPALES INTERACCIONES DETECTADAS EN LA RESERVA

**ACTIVIDADES/USOS/APROVECHAMIENTOS** Infraestructura hidráulica (azud)

**VALORACIÓN GENERAL** EXCELENTE

El sistema fluvial carece de presiones o amenazas que alteren su estado natural, manteniendo un excelente estado de conservación.

## JUSTIFICACIÓN DE LA RESERVA

Los ríos Estenillas, Estomiza y Estena son representativos de los ríos de baja montaña mediterránea silíceo pertenecientes a la demarcación hidrográfica del Guadiana en la provincia de Badajoz-Ciudad Real-Toledo. Sus cauces de dominio público hidráulico, no presentan presiones antrópicas significativas, por lo que la alteración de sus procesos naturales es escasa. El régimen hidrológico es mediterráneo-pluvial, permanente en el curso principal y temporal en alguno de sus afluentes. El río Estena es uno de los pocos ríos de la cuenca del Guadiana que nace a una gran altura relativa; aparece encajonado en algunas partes, formando pequeñas hoces hasta su desembocadura en el embalse de Cíjara. Este río, al igual que el río Estenilla, tiene una gran importancia por sus comunidades ictícolas, entre las que destacan las poblaciones de ciprínidos. La cobertura vegetal, aunque con similitudes, varía en cada uno de ellos. La parte alta del río Estenilla está formada por fresnos principalmente, acompañada de chopos, brezales y juncales, con un buen estado de conservación, dando paso a una mayor cantidad de fresnos a medida que desciende su curso. El río Estomiza presenta un bosque de gran calidad en su parte alta compuesto por fresnos de porte arbóreo. El río Estena con una configuración riparia propia de río de montaña en su cabecera. Su sustrato arbóreo está formado por sauces, alisos y fresnos, que crecen próximos al cauce. El medio circundante tiene rasgos de vegetación atlántica (abedules, tejos, acebos, arces). En su zona media el río presenta unas características similares a los anteriores, si bien la vegetación es más espesa y con ejemplares con un mayor porte, con presencia de alisos. La calidad ecológica del río, los valores ecológicos de la zona, las condiciones hidromorfológicas, su geomorfología fluvial, la calidad de sus aguas, la riqueza biológica son factores importantes a tener en cuenta. Todo ello, junto con el alto grado de naturalidad, hacen que los ríos Estenillas, Estomiza y Estena sean merecedores de ser declarados Reserva Natural Fluvial.

## REPORTAJE FOTOGRÁFICO DE LA RESERVA





