

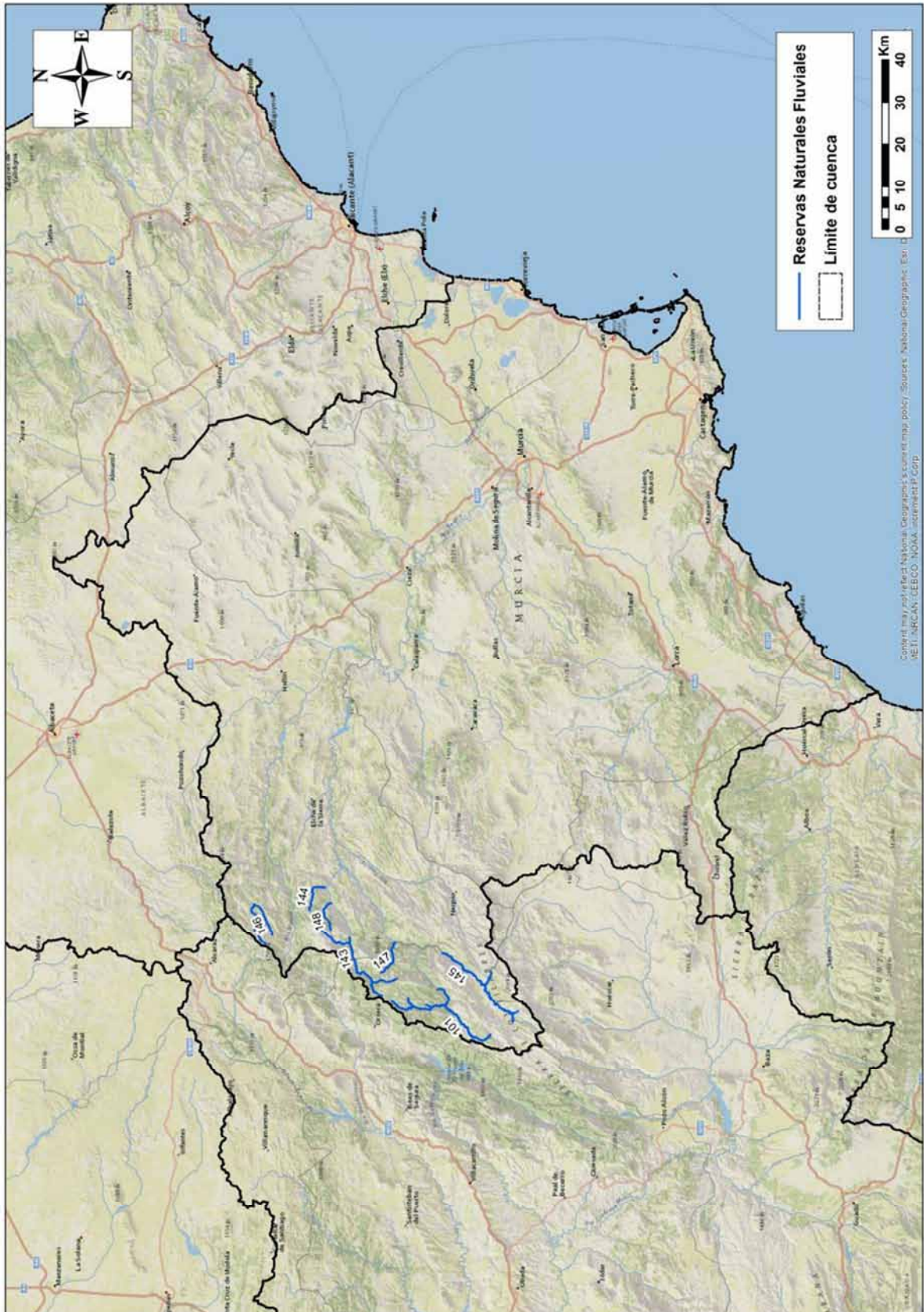
DH Segura

1- LISTA DE RESERVAS DE LA DH

- Río Segura desde cabecera hasta embalse de Anchuricas
- Río Tus desde su cabecera hasta el balneario de Tus
- Arroyo de Los Collados y arroyo Escudero
- Río Zumeta (desde su nacimiento hasta el Embalse de la Novia)
- Arroyos de los Endrinales y de Las Hoyas
- Arroyo de la Espinea
- Arroyo del Puerto (tributario por la izquierda del río Tus)

MEMORIA JUSTIFICATIVA

Noviembre de 2015



Código de Reserva ES070RNF101
Nombre de Reserva Río Segura desde cabecera hasta embalse de Anchuricas
Tipo de Reserva Reserva Natural Fluvial

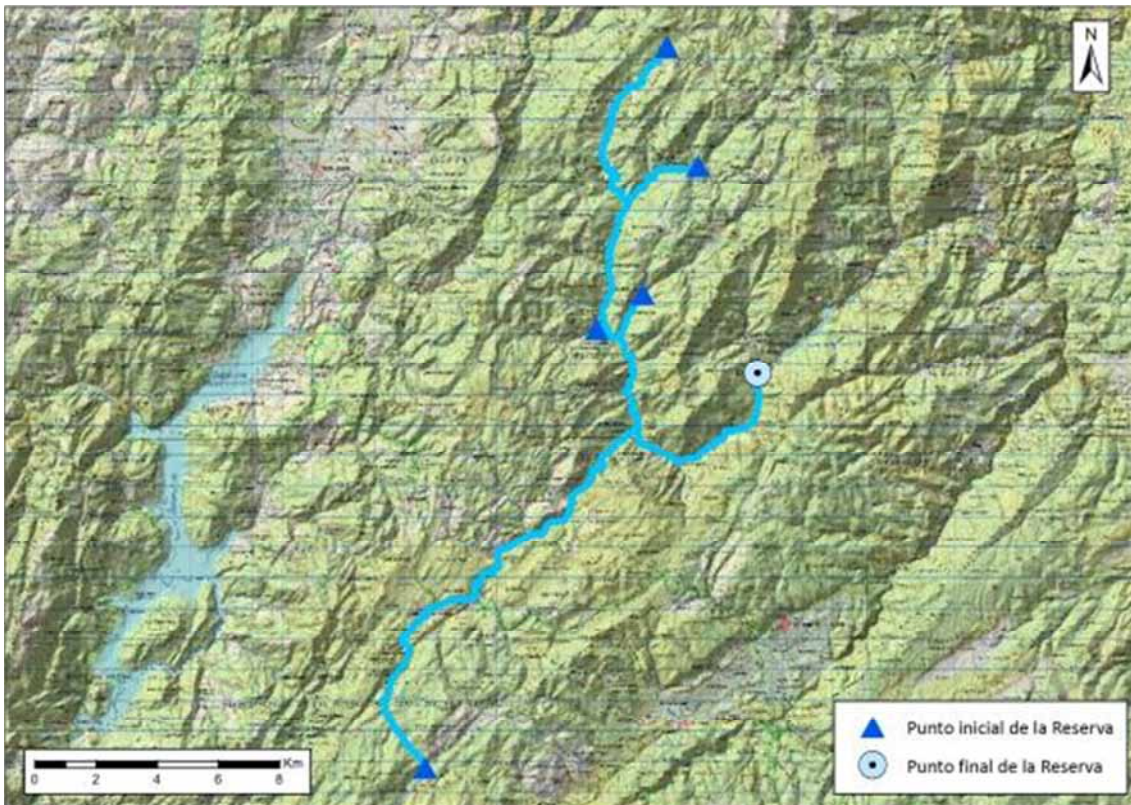
LOCALIZACIÓN DE LA RESERVA

DEMARCACIÓN HIDROGRÁFICA Segura

COMUNIDAD AUTÓNOMA Andalucía

PROVINCIA Jaén

LONGITUD TOTAL (km) 47,84



COORD. PUNTO INICIO CAUCE UTM ETRS89 30N

	X	Y
Arroyo de Tres Aguas	536.450	4.233.259
Arroyo de las Anchas	534.638	4.229.043
Arroyo del Torno	533.135	4.227.933
Cañada de la Cruz	527.532	4.213.564
Río Madera	535.428	4.237.145

COORD. PUNTO FINAL RESERVA UTM ETRS89 30N

538.402	4.226.470
---------	-----------

CARACTERIZACIÓN DE LA RESERVA

HIDROMORFOLOGÍA

IDENTIFICACIÓN DE LA MASA DE AGUA Río Segura desde cabecera hasta embalse de Anchuricas

CATEGORÍA Aguas continentales

TIPOLOGÍA DE RÍO R-T12 Ríos de montaña mediterránea calcárea

RÉGIMEN HIDROLÓGICO Pluvial mediterráneo

ESTACIONALIDAD DEL RÉGIMEN DE CAUDALES Permanente

TIPOS DE FONDO DE VALLE REPRESENTADOS Con llanura de inundación estrecha y discontinua
Confinado

TIPOS MORFOLÓGICOS EN PLANTA REPRESENTADOS Sinuoso
Recto

TAMAÑO SEDIMENTOS PREDOMINANTE Sin datos

MOVILIDAD SEDIMENTOS (TIPOS OBSERVADOS) Sin datos

CONTINUIDAD EN EL TRANSPORTE (TIPOS OBSERVADOS) Sin datos

TIPOS DE SECCIÓN DE CAUCE B
E
F
C
G

ESTRUCTURA Y SUSTRATO DEL LECHO Aluvial
Mixto

ENCUADRE GEOLÓGICO

LITOLOGÍAS REPRESENTADAS Limos, arenas, arcillas, dolomías, margas, margas dolomíticas.

ESTADO Y CALIDAD DE LAS AGUAS (SEGÚN PLAN HIDROLÓGICO 2015-2021)

Cod.masa de agua	Estado ecológico	Estado Químico	Estado Global
ES070MSPF001010101	Muy bueno	Bueno	Muy bueno

VEGETACIÓN DE RIBERA

VEGETACIÓN RIPARIA POTENCIAL Fresnedas hidrófilas orientales, mimbreras calcófilas submediterráneas, saucedas negras bético-levantinas, tarayales basófilos y halófilos, adelfares bético-levantinos, mimbreras calcófilas termófilas.

VEGETACIÓN RIPARIA EXISTENTE Sin datos

GRADOS DE NATURALIDAD DE LA VEGETACIÓN DETECTADOS

ESPECIES EXÓTICAS INVASORAS No han sido detectados

ETAPAS REGRESIVAS No han sido detectadas

ANCHURA DE LA BANDA RIPARIA 5,22 m

FIGURAS DE PROTECCIÓN

FIGURAS DE PROTECCIÓN EXISTENTES Parque Nacional
Parque Natural
LIC
ZEPA

PRINCIPALES INTERACCIONES DETECTADAS EN LA RESERVA

ACTIVIDADES/USOS/APROVECHAMIENTOS

Uso ganadero
Uso urbano
Viales, caminos y carreteras
Infraestructuras hidráulicas
Barreras transversales (vados, puentes...)
Instalaciones de uso público (Áreas de acampada)
Cruce tendido eléctrico

VALORACIÓN GENERAL

BUENO

El sistema fluvial experimenta alguna alteración puntual que no modifica sus características naturales que se mantienen prácticamente inalteradas.

JUSTIFICACIÓN DE LA RESERVA

El Río Segura desde cabecera hasta embalse de Anchuricas es representativo de los Ríos de montaña mediterránea calcárea pertenecientes a la demarcación hidrográfica del Segura de la provincia de Jaén. Nace en una surgencia kárstica natural, a 1.413 metros de altitud y se abre paso entre farallones calizos en dirección este, recogiendo las aportaciones de varios arroyos que bajan de los altos llanos por abruptos barrancos. El río discurre encajado entre paredes calizas por un profundo y estrecho valle. El cauce de dominio público hidráulico, no presenta presiones antrópicas significativas, por lo que la alteración de sus procesos naturales es escasa. El régimen hidrológico es pluvial-mediterráneo y carácter permanente. En general cabe destacar su morfología fluvial singular, que es el hábitat potencial de múltiples especies que pueden ser esenciales para el proceso de diagnóstico del estado de las masas de agua. La continuidad longitudinal es alta y la vegetación de ribera está constituida principalmente por alisedas en las que no se han detectado especies invasoras. En esta masa de agua se detectan ejemplos destacables y bien conservados de saucedas (*Salix eleagnos*), fresnedas, choperas y avellanedas. En sus poblaciones de peces destaca la presencia de trucha, barbo gitano y cacho. Dado su muy buen estado ecológico, con diversos tramos fluviales de excelente nivel de conservación y sin presiones antrópicas significativas, hacen de esta masa de agua merecedora de ser declarada Reserva Natural Fluvial.

Código de Reserva ES070RNF143
Nombre de Reserva Río Tus desde su cabecera hasta el balneario de Tus
Tipo de Reserva Reserva Natural Fluvial

LOCALIZACIÓN DE LA RESERVA

DEMARCACIÓN HIDROGRÁFICA Segura
COMUNIDAD AUTÓNOMA Andalucía
Castilla la Mancha
PROVINCIA Jaén
Albacete
LONGITUD TOTAL (km) 38,20



COORD. PUNTO INICIO CAUCE UTM ETRS89 30N

	X	Y
Arroyo de Tus	553.400	4.254.776
Arroyo de la Fuente del Tejo	540.762	4.235.694
Arroyo del Tejuela	536.752	4.239.174

COORD. PUNTO FINAL RESERVA UTM ETRS89 30N

550.526	4.247.110
---------	-----------

CARACTERIZACIÓN DE LA RESERVA

HIDROMORFOLOGÍA

IDENTIFICACIÓN DE LA MASA DE AGUA	Río Tus desde su cabecera hasta el balneario de Tus
CATEGORÍA	Aguas continentales
TIPOLOGÍA DE RÍO	R-T12 Ríos de montaña mediterránea calcárea
RÉGIMEN HIDROLÓGICO	Pluvial mediterráneo
ESTACIONALIDAD DEL RÉGIMEN DE CAUDALES	Permanente Temporal o estacional
TIPOS DE FONDO DE VALLE REPRESENTADOS	Confinado Con llanura de inundación estrecha y discontinua
TIPOS MORFOLÓGICOS EN PLANTA REPRESENTADOS	Recto Sinuoso
TAMAÑO SEDIMENTOS PREDOMINANTE	Sin datos
MOVILIDAD SEDIMENTOS (TIPOS OBSERVADOS)	Efectiva
CONTINUIDAD EN EL TRANSPORTE (TIPOS OBSERVADOS)	Efectiva
TIPOS DE SECCIÓN DE CAUCE	A B C
ESTRUCTURA Y SUSTRATO DEL LECHO	Mixto

ENCUADRE GEOLÓGICO

LITOLOGÍAS REPRESENTADAS	Arenas, calizas, margas, arcillas y dolomías.
---------------------------------	---

CALIDAD DE LAS AGUAS (SEGÚN PLAN HIDROLÓGICO 2015-2021)

Cod.masa de agua	Estado ecológico	Estado Químico	Estado Global
ES070MSPF001010701	Muy bueno	Bueno	Muy bueno

VEGETACIÓN DE RIBERA

VEGETACIÓN RIPARIA POTENCIAL	Fresnedas hidrófilas orientales, mimbreras calcófilas submediterráneas, saucedas negras bético-levantinas, tarayales basófilos y halófilos, adelfares bético-levantinos, mimbreras calcófilas termófilas.
VEGETACIÓN RIPARIA EXISTENTE	Mimbrera calcófila termófila
GRADOS DE NATURALIDAD DE LA VEGETACIÓN DETECTADOS	>90% Muy alta
ESPECIES EXÓTICAS INVASORAS	No han sido detectados
ETAPAS REGRESIVAS	No han sido detectadas
ANCHURA DE LA BANDA RIPARIA	6,44 m

FIGURAS DE PROTECCIÓN

FIGURAS DE PROTECCIÓN EXISTENTES	Parque Natural LIC ZEPA
---	-------------------------------

PRINCIPALES INTERACCIONES DETECTADAS EN LA RESERVA

ACTIVIDADES/USOS/APROVECHAMIENTOS Vertidos
Uso agrícola
Barreras transversales

VALORACIÓN GENERAL BUENO

El sistema fluvial experimenta alguna alteración puntual que no modifica sus características naturales que se mantienen prácticamente inalteradas.

JUSTIFICACIÓN DE LA RESERVA

Río Tus desde su cabecera hasta el balneario de Tus es representativa de los ríos de montaña mediterránea calcárea pertenecientes a la demarcación hidrográfica del Segura de la provincia de Jaén-Albacete. El cauce de dominio público hidráulico, no presenta presiones antrópicas significativas, aunque atraviesa pequeñas aldeas y zonas de viviendas dispersas, por lo que la alteración de sus procesos naturales es escasa. El régimen hidrológico es pluvial-mediterráneo, permanente en el curso principal y temporal en alguno de sus afluentes. Discurre en dirección sur y sureste encajado en profundos valles, formando hoces prácticamente inaccesibles, suavizándose su orografía ligeramente a la altura de la población de Collado Tornero. Aguas más abajo el valle se abre en el punto donde confluye, desde el norte, con el arroyo de Tus, curso de agua que drena varios barrancos y gargantas de la parte sur del Calar del Mundo. El valle vuelve a cerrarse entre densos pinares hasta su entrada en el balneario de Tus. En general cabe destacar su morfología fluvial singular, que es el hábitat potencial de múltiples especies que pueden ser esenciales para el proceso de diagnóstico del estado de las masas de agua. Asimismo destacan por sus poblaciones de macroinvertebrados. Mantiene poblaciones de trucha común (*Salmo trutta*) y de barbo gitano (*Barbus sclateri*). Se ha localizado presencia de nutria (*Lutra lutra*). La continuidad longitudinal es del 100% en todo su recorrido y la vegetación de ribera está constituida en su primera banda de vegetación por saucedas de *Salix alba* y saucedas tupidas de porte arbustivo de sarga (*Salix eleagnos*), acompañados de juncuales; en una segunda banda aparecen choperas, principalmente compuestas por *Populus nigra* y con escasa presencia de *P. alba*; acompañan arbustos espinosos como zarzas y rosales. En las zonas donde el valle deja espacio aparecen fresnos (*Fraxinus angustifolia*) y, en zonas más umbrosas aparecen serbales (*Sorbus aucuparia*) y viburnos (*Viburnum lantana*). Debido al excelente estado de conservación, a la carencia de impactos antrópicos relevantes y a la gran naturalidad del río Tus, se propone la declaración como Reserva Natural Fluvial de toda la masa de agua comprendida desde su cabecera hasta el Balneario de Tus.

REPORTAJE FOTOGRÁFICO DE LA RESERVA





Código de Reserva ES070RNF144
Nombre de Reserva Arroyo de Los Collados y arroyo Escudero
Tipo de Reserva Reserva Natural Fluvial

LOCALIZACIÓN DE LA RESERVA

DEMARCACIÓN HIDROGRÁFICA Segura
COMUNIDAD AUTÓNOMA Castilla La Mancha
PROVINCIA Albacete
LONGITUD TOTAL (km) 9,50



COORD. PUNTO INICIO CAUCE UTM ETRS89 30N	X	Y
Arroyo de los Collados	556.858	4.256.536
COORD. PUNTO FINAL RESERVA UTM ETRS89 30N	562.255	4.252.731

CARACTERIZACIÓN DE LA RESERVA

HIDROMORFOLOGÍA

IDENTIFICACIÓN DE LA MASA DE AGUA Arroyo Collados
CATEGORÍA Aguas continentales
TIPOLOGÍA DE RÍO R-T09 Ríos mineralizados de baja montaña mediterránea
RÉGIMEN HIDROLÓGICO Pluvial mediterráneo

ESTACIONALIDAD DEL RÉGIMEN DE CAUDALES	Permanente Temporal o estacional
TIPOS DE FONDO DE VALLE REPRESENTADOS	Confinado Con llanura de inundación estrecha y discontinua
TIPOS MORFOLÓGICOS EN PLANTA REPRESENTADOS	Recto Sinuoso
TAMAÑO SEDIMENTOS PREDOMINANTE	Gravas (2 mm-64 mm) Cantos (64 mm-25,6 cm) Bloques (>25,6 cm) Sin sedimentos Arenas (0,062 mm-2 mm)
MOVILIDAD SEDIMENTOS (TIPOS OBSERVADOS)	Efectiva
CONTINUIDAD EN EL TRANSPORTE (TIPOS OBSERVADOS)	Efectiva
TIPOS DE SECCIÓN DE CAUCE	A E
ESTRUCTURA Y SUSTRATO DEL LECHO	Aluvial Mixto

ENCUADRE GEOLÓGICO

LITOLOGÍAS REPRESENTADAS Calizas, dolomías, margas y areniscas

ESTADO Y CALIDAD DE LAS AGUAS (SEGÚN PLAN HIDROLÓGICO 2015-2021)

Cod.masa de agua	Estado ecológico	Estado Químico	Estado Global
ES070MSPF001010801	Muy bueno	Bueno	Muy bueno

VEGETACIÓN DE RIBERA

VEGETACIÓN RIPARIA POTENCIAL Fresnedas hidrófilas orientales, mimbreras calcófilas submediterráneas, saucedas negras bético-levantinas, tarayales basófilos y halófilos, adelfares bético-levantinos, mimbreras calcófilas termófilas.

VEGETACIÓN RIPARIA EXISTENTE Mimbrera calcófila termófila

GRADOS DE NATURALIDAD DE LA VEGETACIÓN DETECTADOS 70-90% Alta

ESPECIES EXÓTICAS INVASORAS *Populus x canadensis*. *Arundo donax*

ETAPAS REGRESIVAS No han sido detectadas

ANCHURA DE LA BANDA RIPARIA 4 m

FIGURAS DE PROTECCIÓN

FIGURAS DE PROTECCIÓN EXISTENTES Parque Natural
LIC
ZEPA

PRINCIPALES INTERACCIONES DETECTADAS EN LA RESERVA

ACTIVIDADES/USOS/APROVECHAMIENTOS No se han detectado

VALORACIÓN GENERAL EXCELENTE

El sistema fluvial carece de presiones o amenazas que alteren su estado natural, manteniendo un excelente estado de conservación

JUSTIFICACIÓN DE LA RESERVA

El Arroyo de Los Collados y arroyo Escudero es representativa de los Ríos mineralizados de baja montaña mediterránea pertenecientes a la demarcación hidrográfica del Segura de la provincia de Albacete. El cauce de dominio público hidráulico, no presenta presiones antrópicas significativas, por lo que la alteración de sus procesos naturales es escasa. El régimen hidrológico es pluvial-mediterráneo, de carácter permanente el Arroyo Escudero y temporal con marcado estiaje el arroyo de los Collados, subsidiario del primero.. El curso del río, discurre encajonado e inaccesible en gran parte del tramo; cuenta con un trazado sinuoso. En general cabe destacar su morfología fluvial singular, que es el hábitat potencial de múltiples especies que pueden ser esenciales para el proceso de diagnóstico del estado de las masas de agua. La continuidad longitudinal es total en el curso del arroyo Escudero, mientras que en el arroyo de los Collados no mantiene vegetación debido a su temporalidad. La vegetación de ribera está constituida en su primera banda por saucedas de *Salix alba* y fresnedas (*Fraxinus angustifolia*), acompañados de juncales.; en una segunda banda aparecen las choperas de *Populus nigra* y arbustos espinosos como zarzas y rosales. En definitiva, se considera que el Arroyo de Los Collados y arroyo Escudero es una buena representación de los diferentes tramos de un río mineralizado de baja montaña mediterránea y mantiene un buen estado de conservación por lo que merece ser declarada Reserva Natural Fluvial.

REPORTAJE FOTOGRÁFICO DE LA RESERVA



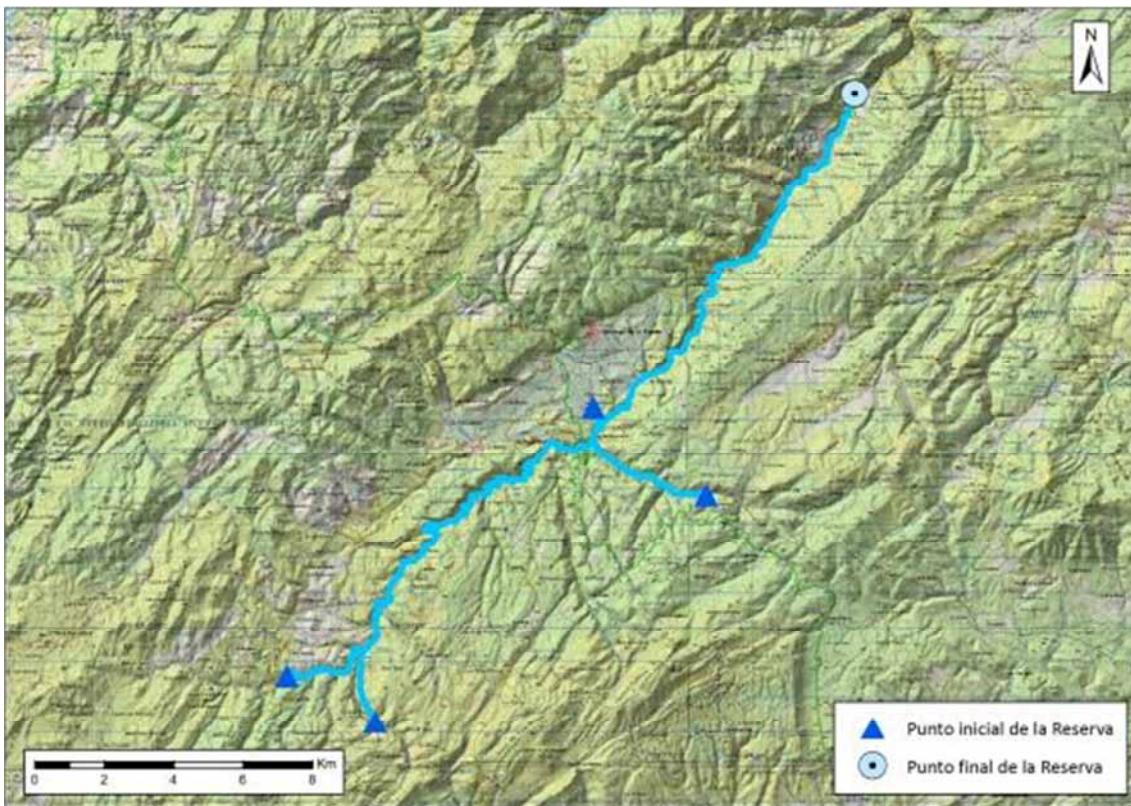




Código de Reserva ES070RNF145
Nombre de Reserva Río Zumeta (desde su nacimiento hasta el Embalse de la Novia)
Tipo de Reserva Reserva Natural Fluvial

LOCALIZACIÓN DE LA RESERVA

DEMARCACIÓN HIDROGRÁFICA Segura
COMUNIDAD AUTÓNOMA Castilla La Mancha
 Andalucía
PROVINCIA Albacete
 Jaén
LONGITUD TOTAL (km) 38,19



COORD. PUNTO INICIO CAUCE UTM ETRS89 30N	X	Y
Rambla de los Cuartos	530.488	4.208.392
Arroyo del Sabuquillo	533.028	4.207.072
Rambla de los Vaquerizos	542.562	4.213.602
Río Zumeta	539.309	4.216.126
COORD. PUNTO FINAL RESERVA UTM ETRS89 30N	546.842	4.225.164

CARACTERIZACIÓN DE LA RESERVA

HIDROMORFOLOGÍA

IDENTIFICACIÓN DE LA MASA DE AGUA	Río Zumeta desde su cabecera hasta su confluencia con el río Segura
CATEGORÍA	Aguas continentales
TIPOLOGÍA DE RÍO	R-T12 Ríos de montaña mediterránea calcárea
RÉGIMEN HIDROLÓGICO	Pluvial mediterráneo
ESTACIONALIDAD DEL RÉGIMEN DE CAUDALES	Temporal o estacional Permanente Intermitente o fuertemente estacional
TIPOS DE FONDO DE VALLE REPRESENTADOS	Confinado Con llanura de inundación estrecha y discontinua
TIPOS MORFOLÓGICOS EN PLANTA REPRESENTADOS	Recto Sinuoso
TAMAÑO SEDIMENTOS PREDOMINANTE	Sin datos
MOVILIDAD SEDIMENTOS (TIPOS OBSERVADOS)	Efectiva
CONTINUIDAD EN EL TRANSPORTE (TIPOS OBSERVADOS)	Efectiva
TIPOS DE SECCIÓN DE CAUCE	B C F
ESTRUCTURA Y SUSTRATO DEL LECHO	Mixto Aluvial

ENCUADRE GEOLÓGICO

LITOLOGÍAS REPRESENTADAS Calizas, margocalizas, aluvial, dolomías, arenas, limos y margas arenosas

ESTADO Y CALIDAD DE LAS AGUAS (SEGÚN PLAN HIDROLÓGICO 2015-2021)

Cod.masa de agua	Estado ecológico	Estado Químico	Estado Global
ES070MSPF001010401	Muy bueno	Bueno	Muy bueno

VEGETACIÓN DE RIBERA

VEGETACIÓN RIPARIA POTENCIAL	Fresnedas hidrófilas orientales, mimbreras calcófilas submediterráneas, saucedas negras bético-levantinas, tarayales basófilos y halófilos, adelfares bético-levantinos, mimbreras calcófilas termófilas.
VEGETACIÓN RIPARIA EXISTENTE	Sauceda blanca
GRADOS DE NATURALIDAD DE LA VEGETACIÓN DETECTADOS	70-90% Alta
ESPECIES EXÓTICAS INVASORAS	No han sido detectados
ETAPAS REGRESIVAS	No han sido detectadas
ANCHURA DE LA BANDA RIPARIA	7,71 m

FIGURAS DE PROTECCIÓN

FIGURAS DE PROTECCIÓN EXISTENTES	LIC ZEPA
---	-------------

PRINCIPALES INTERACCIONES DETECTADAS EN LA RESERVA

ACTIVIDADES/USOS/APROVECHAMIENTOS	Uso ganadero Uso agrícola
--	------------------------------

VALORACIÓN GENERAL ACEPTABLE

El sistema fluvial experimenta en alguno de sus tramos modificaciones en su estado natural que no comprometen su declaración como Reserva Natural Fluvial.

JUSTIFICACIÓN DE LA RESERVA

El Río Zumeta (desde su nacimiento hasta el Embalse de la Novia) es representativo de los ríos de montaña mediterránea calcárea pertenecientes a la demarcación hidrográfica del Segura de Albacete y Jaén. El cauce de dominio público hidráulico, no atraviesa ningún núcleo urbano, siendo un curso de agua apenas antropizado. El régimen hidrológico es pluvial-mediterráneo, permanente en el curso principal y temporal en alguno de sus afluentes. El arroyo desciende por una pendiente pronunciada hasta, a la altura de Santiago de la Espada, para abrirse más tarde en una amplia vega donde se junta con el arroyo de los Cuartos Fríos. El curso del río, confinado, cuenta con un trazado sinuoso. En general cabe destacar su morfología fluvial singular, que es el hábitat potencial de múltiples especies que pueden ser esenciales para el proceso de diagnóstico del estado de las masas de agua. La continuidad longitudinal es alta y la vegetación de ribera está constituida principalmente por saucedas de *Salix alba* y saucedas tupidas de porte arbustivo de sarga (*Salix eleagnos*), acompañados de juncales. El río Zumeta y sus arroyos de cabecera presentan un estado de conservación excelente con escasas presiones antrópicas, desde su nacimiento hasta el embalse de La Novia. Sus importantes poblaciones de peces, macroinvertebrados y comunidades vegetales riparias son merecedoras de una mayor protección para garantizar su estado de conservación. En definitiva, se considera que por contar con estado ecológico muy bueno, por sus valores bióticos y por la alta calidad de sus formaciones riparias el Río Zumeta (desde su nacimiento hasta el Embalse de la Novia) merece ser declarada Reserva Natural Fluvial.

REPORTAJE FOTOGRÁFICO DE LA RESERVA



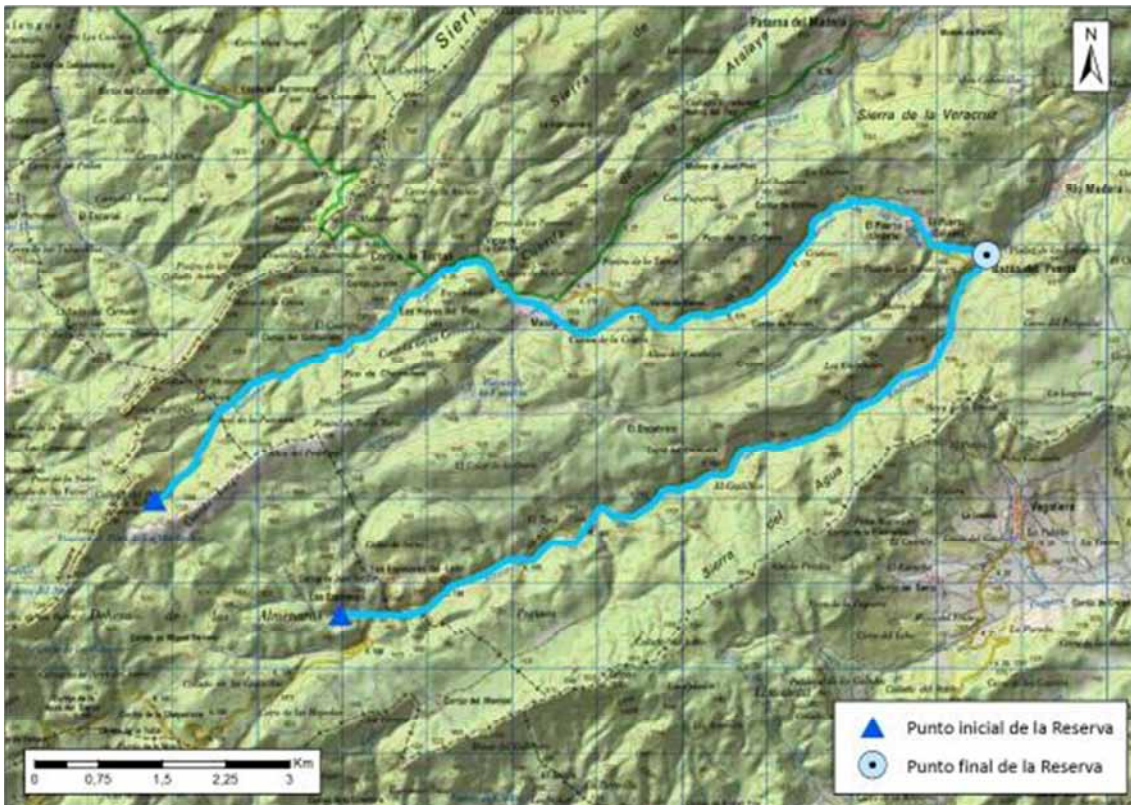




Código de Reserva ES070RNF146
Nombre de Reserva Arroyos de los Endrinales y de Las Hoyas
Tipo de Reserva Reserva Natural Fluvial

LOCALIZACIÓN DE LA RESERVA

DEMARCACIÓN HIDROGRÁFICA Segura
COMUNIDAD AUTÓNOMA Castilla La Mancha
PROVINCIA Albacete
LONGITUD TOTAL (km) 22,61



COORD. PUNTO INICIO CAUCE UTM ETRS89 30N	X	Y
Arroyo de los Endrinales	550.863	4.265.436
Barranco del Ciervo	548.679	4.266.776
COORD. PUNTO FINAL RESERVA UTM ETRS 8930N	558.482	4.269.666

CARACTERIZACIÓN DE LA RESERVA

HIDROMORFOLOGÍA

IDENTIFICACIÓN DE LA MASA DE AGUA Río Bogarra hasta confluencia con el río Mundo
CATEGORÍA Aguas continentales
TIPOLOGÍA DE RÍO R-T12 Ríos de montaña mediterránea calcárea

RÉGIMEN HIDROLÓGICO	Pluvial mediterráneo
ESTACIONALIDAD DEL RÉGIMEN DE CAUDALES	Permanente
TIPOS DE FONDO DE VALLE REPRESENTADOS	Con llanura de inundación estrecha y discontinua Confinado Con llanura de inundación amplia
TIPOS MORFOLÓGICOS EN PLANTA REPRESENTADOS	Recto Sinuoso
TAMAÑO SEDIMENTOS PREDOMINANTE	No hay datos
MOVILIDAD SEDIMENTOS (TIPOS OBSERVADOS)	Efectiva
CONTINUIDAD EN EL TRANSPORTE (TIPOS OBSERVADOS)	Efectiva
TIPOS DE SECCIÓN DE CAUCE	B A
ESTRUCTURA Y SUSTRATO DEL LECHO	Mixto

ENCUADRE GEOLÓGICO

LITOLOGÍAS REPRESENTADAS	Aluviones y terrazas recientes, calizas, dolomías, margas, arcillas, coluviones y conos de deyección
---------------------------------	--

ESTADO Y CALIDAD DE LAS AGUAS (SEGÚN PLAN HIDROLÓGICO 2015-2021)

Cod.masa de agua	Estado ecológico	Estado Químico	Estado Global
ES070MSPF001011401	Muy bueno	Bueno	Muy bueno

VEGETACIÓN DE RIBERA

VEGETACIÓN RIPARIA POTENCIAL	Fresnedas hidrófilas orientales, mimbreras calcófilas submediterráneas, saucedas negras bético-levantinas, tarayales basófilos y halófilos, adelfares bético-levantinos, mimbreras calcófilas termófilas.
VEGETACIÓN RIPARIA EXISTENTE	Mimbrera calcófila submediterránea
GRADOS DE NATURALIDAD DE LA VEGETACIÓN DETECTADOS	70-90% Alta
ESPECIES EXÓTICAS INVASORAS	No han sido detectados
ETAPAS REGRESIVAS	No han sido detectadas
ANCHURA DE LA BANDA RIPARIA	10,5 m

FIGURAS DE PROTECCIÓN

FIGURAS DE PROTECCIÓN EXISTENTES	LIC ZEPA
---	-------------

PRINCIPALES INTERACCIONES DETECTADAS EN LA RESERVA

ACTIVIDADES/USOS/APROVECHAMIENTOS	Barreras transversales Captaciones Uso urbano Uso forestal Viales y carreteras
--	--

VALORACIÓN GENERAL	ACEPTABLE El sistema fluvial experimenta en alguno de sus tramos modificaciones en su estado natural que no comprometen su declaración como Reserva Natural Fluvial.
---------------------------	---

JUSTIFICACIÓN DE LA RESERVA

Arroyos de los Endrinales y de Las Hoyas es representativa de los ríos de montaña mediterránea calcárea pertenecientes a la demarcación hidrográfica del Segura de la provincia de Albacete. El cauce de dominio público hidráulico, si bien presenta presiones antrópicas, se considera que estas no afectan a la calidad ni a la cantidad de las aguas. El régimen hidrológico es pluvial-mediterráneo, con carácter permanente durante todo el año. El río desciende por un valle que va alternando zonas cerradas con espacios más abiertos. En general cabe destacar su morfología fluvial singular, que es el hábitat potencial de múltiples especies que pueden ser esenciales para el proceso de diagnóstico del estado de las masas de agua. La continuidad longitudinal es alta y la vegetación de ribera está constituida principalmente por saucedas, fresnedas, choperas y juncales. El arroyo Endrinales tiene uno de los mayores valores de biodiversidad de macroinvertebrados de toda la cuenca del Segura. Teniendo en cuenta el alto valor para la fauna (diversidad de macroinvertebrados, poblaciones de trucha común y, en especial, las comunidades salvajes de cangrejo de río autóctono), así como el grado de naturalidad y conservación más que aceptables, con una afecciones humanas escasas y fácilmente controlables, estos dos arroyos son merecedores de ser declarados Reservas Naturales Fluviales

REPORTAJE FOTOGRÁFICO DE LA RESERVA







Código de Reserva ES070RNF147
Nombre de Reserva Arroyo de la Espinea
Tipo de Reserva Reserva Natural Fluvial

LOCALIZACIÓN DE LA RESERVA

DEMARCACIÓN HIDROGRÁFICA Segura

COMUNIDAD AUTÓNOMA Andalucía

PROVINCIA Jaén

LONGITUD TOTAL (km) 10,15



COORD. PUNTO INICIO CAUCE UTM ETRS89 30N	X	Y
Arroyo de la Espinea	542.222	4.239.850
COORD. PUNTO FINAL RESERVA UTM ETRS89 30N	549.374	4.236.165

CARACTERIZACIÓN DE LA RESERVA

HIDROMORFOLOGÍA

IDENTIFICACIÓN DE LA MASA DE AGUA Arroyo de la Espinea

CATEGORÍA Aguas continentales

TIPOLOGÍA DE RÍO R-T12 Ríos de montaña mediterránea calcárea

RÉGIMEN HIDROLÓGICO Pluvial mediterráneo

ESTACIONALIDAD DEL RÉGIMEN DE CAUDALES	Permanente Temporal o estacional
TIPOS DE FONDO DE VALLE REPRESENTADOS	Confinado Con llanura de inundación estrecha y discontinua
TIPOS MORFOLÓGICOS EN PLANTA REPRESENTADOS	Recto Sinuoso
TAMAÑO SEDIMENTOS PREDOMINANTE	Bloques (>25,6 cm) Gravas (2 mm-64 mm) Cantos (64 mm-25,6 cm) Arenas (0,062 mm-2 mm)
MOVILIDAD SEDIMENTOS (TIPOS OBSERVADOS)	Limitada
CONTINUIDAD EN EL TRANSPORTE (TIPOS OBSERVADOS)	Limitada
TIPOS DE SECCIÓN DE CAUCE	B A C
ESTRUCTURA Y SUSTRATO DEL LECHO	Mixto

ENCUADRE GEOLÓGICO

LITOLOGÍAS REPRESENTADAS Dolomías masivas, arenas, limos, margas arenosas, calizas estratificadas.

ESTADO Y CALIDAD DE LAS AGUAS (SEGÚN PLAN HIDROLÓGICO 2015-2021)

Cod.masa de agua	Estado ecológico	Estado Químico	Estado Global
ES070MSPF001010601	Muy bueno	Bueno	Muy bueno

VEGETACIÓN DE RIBERA

VEGETACIÓN RIPARIA POTENCIAL Fresnedas hidrófilas orientales, mimbreras calcófilas submediterráneas, saucedas negras bético-levantinas, tarayales basófilos y halófilos, adelfares bético-levantinos, mimbreras calcófilas termófilas.

VEGETACIÓN RIPARIA EXISTENTE Mimbrera calcófila termófila

GRADOS DE NATURALIDAD DE LA VEGETACIÓN DETECTADOS 70-90% Alta

ESPECIES EXÓTICAS INVASORAS No han sido detectados

ETAPAS REGRESIVAS No han sido detectadas

ANCHURA DE LA BANDA RIPARIA 6,5 m

FIGURAS DE PROTECCIÓN

FIGURAS DE PROTECCIÓN EXISTENTES Parque Natural
LIC
ZEPA

PRINCIPALES INTERACCIONES DETECTADAS EN LA RESERVA

ACTIVIDADES/USOS/APROVECHAMIENTOS Uso agrícola
Viales y carreteras

VALORACIÓN GENERAL BUENO
El sistema fluvial experimenta alguna alteración puntual que no modifica sus características naturales que se mantienen prácticamente inalteradas

JUSTIFICACIÓN DE LA RESERVA

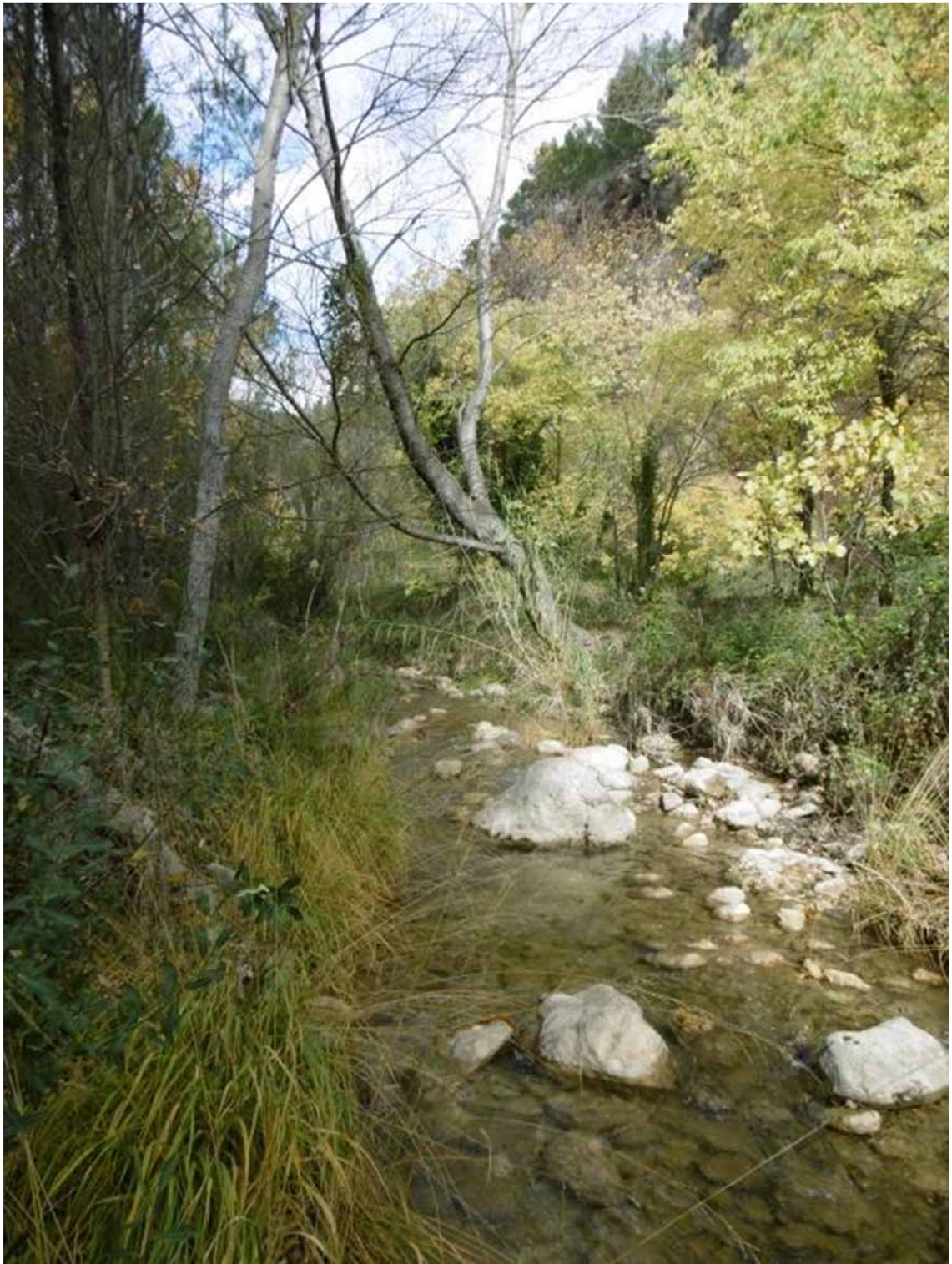
El Arroyo de la Espinea es representativa de los Ríos de montaña mediterránea calcárea pertenecientes

a la demarcación hidrográfica del Segura de la provincia de Jaén. Es un curso de montaña, subsidiario del río Segura que discurre por un angosto valle. El cauce de dominio público hidráulico, no presenta presiones antrópicas significativas, por lo que la alteración de sus procesos naturales es escasa. El régimen hidrológico es pluvial-mediterráneo, permanente. El curso del río, confinado en algunas partes y de valle más amplio en otros tramos, cuenta con un trazado sinuoso y discurre por una sucesión de rápidos y tablas, destacando la presencia de alguna isla central con vegetación. En general cabe destacar su morfología fluvial singular, que es el hábitat potencial de múltiples especies que pueden ser esenciales para el proceso de diagnóstico del estado de las masas de agua. La continuidad longitudinal es alta y la vegetación de ribera está constituida principalmente por de juncos y saucedas arbustivas (*Salix alba*) y fresnedas (*Fraxinus angustifolia*) acompañados de juncales; en la zona baja la formación dominante son las choperas de *Populus nigra*, acompañadas de sauces, tarays y arbustos espinosos como zarzas y rosales.. Consta de una población de macroinvertebrados con muy buen estado ecológico. En definitiva, se considera que el Arroyo de la Espinea es una buena representación de los diferentes tramos de un Ríos de montaña mediterránea calcárea; asimismo, dado el alto grado de naturalidad en todo su curso, su excelente estado de conservación y la práctica inexistencia de alteraciones de origen antrópico se considera que El Arroyo de la Espinea es merecedor de ser declarado Reserva Natural Fluvial.

REPORTAJE FOTOGRÁFICO DE LA RESERVA





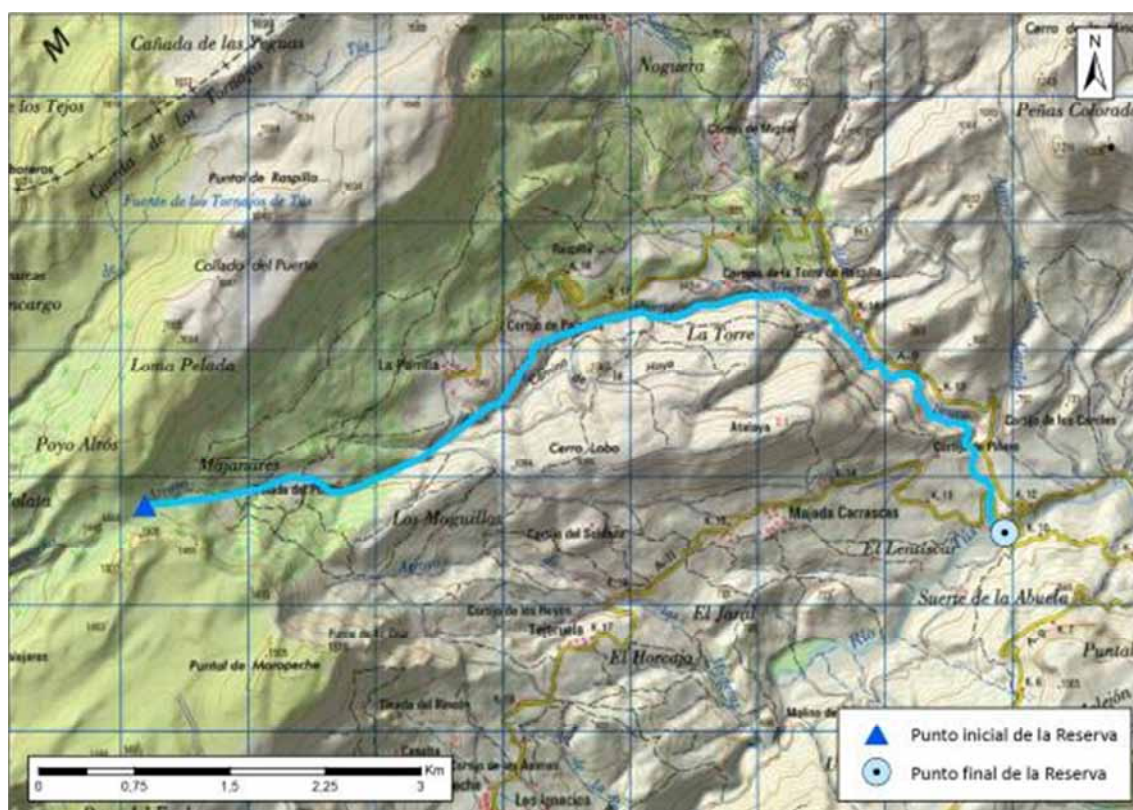




Código de Reserva ES070RNF148
Nombre de Reserva Arroyo del Puerto (tributario por la izquierda del río Tus)
Tipo de Reserva Reserva Natural Fluvial

LOCALIZACIÓN DE LA RESERVA

DEMARCACIÓN HIDROGRÁFICA Segura
COMUNIDAD AUTÓNOMA Castilla La Mancha
PROVINCIA Albacete
LONGITUD TOTAL (km) 8,75



COORD. PUNTO INICIO CAUCE UTM ETRS89 30N	X	Y
Arroyo del Puerto	552.077	4.251.572
COORD. PUNTO FINAL RESERVA UTM ETRS 8930N	558.833	4.251.360

CARACTERIZACIÓN DE LA RESERVA

HIDROMORFOLOGÍA

IDENTIFICACIÓN DE LA MASA DE AGUA Río Tus desde Balneario de Tus hasta embalse de la Fuensanta

CATEGORÍA Aguas continentales

TIPOLOGÍA DE RÍO R-T12 Ríos de montaña mediterránea calcárea

RÉGIMEN HIDROLÓGICO Pluvial mediterráneo

ESTACIONALIDAD DEL RÉGIMEN DE CAUDALES	Permanente
TIPOS DE FONDO DE VALLE REPRESENTADOS	Confinado
TIPOS MORFOLÓGICOS EN PLANTA REPRESENTADOS	Recto Sinuoso
TAMAÑO SEDIMENTOS PREDOMINANTE	No hay datos.
MOVILIDAD SEDIMENTOS (TIPOS OBSERVADOS)	Limitada
CONTINUIDAD EN EL TRANSPORTE (TIPOS OBSERVADOS)	Efectiva
TIPOS DE SECCIÓN DE CAUCE	Aa+ A
ESTRUCTURA Y SUSTRATO DEL LECHO	Mixto En roca

ENCUADRE GEOLÓGICO

LITOLOGÍAS REPRESENTADAS Sin datos

ESTADO Y CALIDAD DE LAS AGUAS (SEGÚN PLAN HIDROLÓGICO 2015-2021)

Cod.masa de agua	Estado ecológico	Estado Químico	Estado Global
ES070MSPF001010702	Muy bueno	Bueno	Muy bueno

VEGETACIÓN DE RIBERA

VEGETACIÓN RIPARIA POTENCIAL Fresnedas hidrófilas orientales, mimbreras calcófilas submediterráneas, saucedas negras bético-levantinas, tarayales basófilos y halófilos, adelfares bético-levantinos, mimbreras calcófilas termófilas.

VEGETACIÓN RIPARIA EXISTENTE Mimbrera calcófila termófila

GRADOS DE NATURALIDAD DE LA VEGETACIÓN DETECTADOS >90% Muy alta

ESPECIES EXÓTICAS INVASORAS No han sido detectadas

ETAPAS REGRESIVAS No han sido detectadas

ANCHURA DE LA BANDA RIPARIA 6,5 m

FIGURAS DE PROTECCIÓN

FIGURAS DE PROTECCIÓN EXISTENTES Parque natural
LIC
ZEPA

PRINCIPALES INTERACCIONES DETECTADAS EN LA RESERVA

ACTIVIDADES/USOS/APROVECHAMIENTOS No se han detectado

VALORACIÓN GENERAL EXCELENTE

El sistema fluvial carece de presiones o amenazas que alteren su estado natural, manteniendo un excelente estado de conservación.

JUSTIFICACIÓN DE LA RESERVA

El Arroyo del Puerto (tributario por la izquierda del río Tus) es representativo de los ríos de montaña mediterránea calcárea pertenecientes a la demarcación hidrográfica del Segura de la provincia de Albacete. El cauce de dominio público hidráulico, no presenta presiones antrópicas significativas, por lo que la alteración de sus procesos naturales es escasa. El régimen hidrológico es pluvial-mediterráneo, permanente en el curso principal y temporal en alguno de sus afluentes. El curso del río atraviesa un profundo valle en la mayor parte de su recorrido, cuenta con un trazado sinuoso. En general cabe

destacar su morfología fluvial singular, que es el hábitat potencial de múltiples especies que pueden ser esenciales para el proceso de diagnóstico del estado de las masas de agua. La continuidad longitudinal es alta y la vegetación de ribera está constituida principalmente por saucedas, fresnedas y juncales. En definitiva, se considera que El Arroyo del Puerto (tributario por la izquierda del río Tus es una buena representación de los diferentes tramos de un río de montaña mediterránea calcárea; asimismo, dado el alto grado de naturalidad en todo su curso, su excelente estado de conservación y la práctica inexistencia de alteraciones de origen antrópico merece ser declarada Reserva Natural Fluvial.

REPORTAJE FOTOGRÁFICO DE LA RESERVA







