

# Evolución de la reserva de nieve (Modelo hidrológico ASTER®)



Confederación Hidrográfica del Ebro

20 de febrero de 2024

**Datos provisionales sujetos a revisión**

NÚMERO BHS 08  
AÑO 2024

**SECRETARÍA DE ESTADO DE  
MEDIO AMBIENTE.  
DIRECCIÓN GENERAL DEL  
AGUA**

Catálogo de Publicaciones de la  
Administración General del Estado:  
<http://publicacionesoficiales.boe.es/>

**N.I.P.O.: 665-20-095-4**

SUBDIRECCIÓN  
GENERAL DE PROTECCIÓN DE LAS  
AGUAS Y GESTIÓN DE RIESGOS

**ÁREA DE INFORMACIÓN  
HIDROLÓGICA**

Fernando Pastor Argüello

Alberto Irigoyen Pérez

Carlos González Trabanco

Beatriz Fondevila Garcinuño

Teresa Maestro Villarroya

Para cualquier sugerencia póngase  
en contacto con:

Plaza San Juan de la Cruz 10  
Despacho C-708  
28071 Madrid

Teléfonos: 91 597 54 43

Correo electrónico:

[hidrologia@miteco.es](mailto:hidrologia@miteco.es)

El informe de Evolución de  
Recursos Nivales puede ser  
consultado en:

<https://www.miteco.gob.es/es/agua/temas/evaluacion-de-los-recursos-hidricos/ERHIN/>

# RESUMEN

## Evolución de las reservas nivales

EVOLUCIÓN DE LA RESERVA DE NIEVE Y APORTACIONES EN EL ÁMBITO DE LA CONFEDERACIÓN HIDROGRÁFICA DEL EBRO

Fecha del informe: 19/02/2024

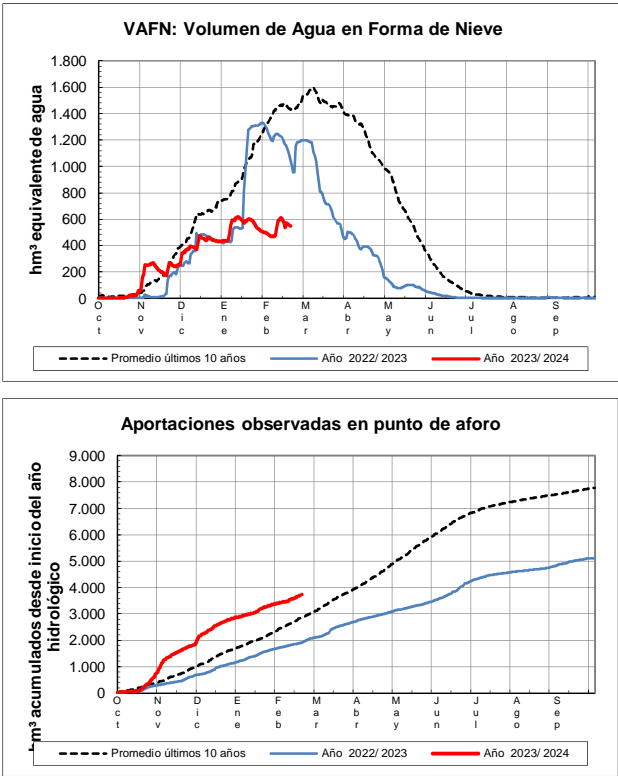
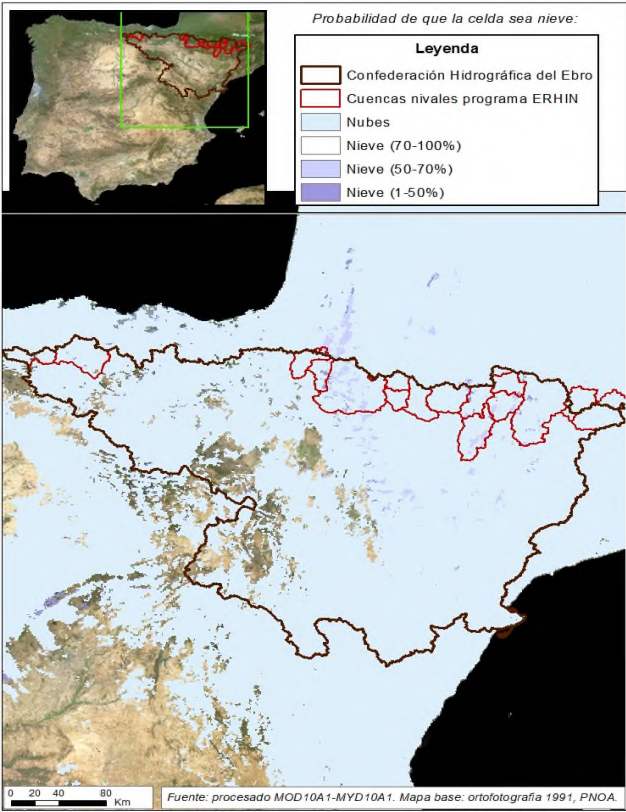
CUENCA		(*) ESTADO A: 19/02/2024				
		Superficie de la cuenca	Superficie innivada (1)	VAFN (2)	Aportaciones (3)	Reserva nival (4)
Sistema	Pto. de control	(km²)	(km²)	(hm³)	(hm³)	
Cordillera Cantábrica	Embalse del Ebro	466,0	0,0	0,0	77,5	Minima 5 años
	Nela en Trespaderne	1.071,2	0,0	0,0	167,5	Minima 5 años
Pirineo	Irati en Itoiz	499,4	1,7	0,2	296,6	Minima 5 años
	Salazar en Aspurz	399,3	0,6	0,0	143,4	Minima 5 años
	Aragón en E. de Yesa	2.166,4	170,9	28,3	737,3	Minima 5 años
	Gállego en E. de Búbal	295,1	153,3	60,8	224,6	Minima 5 años
	Gállego en Sabiánigo	306,5	45,0	16,3	337,4	Minima 5 años
	Ara en Boltaña	615,3	133,7	46,6	240,6	Baja
	Cinca en Escalona	793,6	248,0	98,3	416,3	Muy baja
	Ésera en Campo	541,7	210,3	65,0	153,5	Minima 5 años
	Ésera en Emb. Barasona	941,0	28,7	8,3	276,5	Minima 5 años
	Garona en Bossòst	475,7	251,8	33,2	59,2	Minima 5 años
	Garona en Torán	108,4	32,4	3,8	18,3	Minima 5 años
	N. Ribagorzana Pont de Suert	566,6	252,5	47,2	191,5	Baja
	Pallaresa en E. de Talárn	2.064,3	532,9	69,9	254,4	Minima 5 años
	Valira en Seo D' Urgel	549,0	315,7	36,3	76,7	Minima 5 años
	Segre en Seo D' Urgel	1.239,6	307,4	32,1	57,0	Minima 5 años
TOTAL		13.099,1	2.684,9	546,2	3.727,9	

(1) Superficie innivada calculada a partir del modelo ASTER

(2) Volumen de Agua en Forma de Nieve (VAFN) calculado a partir del modelo ASTER

(3) Aportaciones observadas en los puntos de aforo utilizados como puntos de cierre

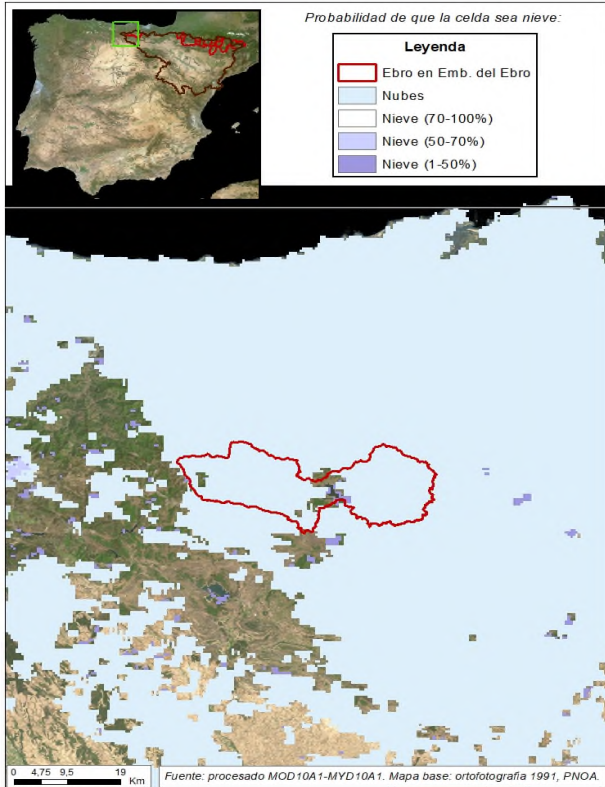
(4) Valoración cualitativa del estado de las reservas en comparación con los valores registrados en los últimos 5 años



EVOLUCIÓN DE LA RESERVA DE NIEVE Y APORTACIONES EN EL  
ÁMBITO DE LA CONFEDERACIÓN HIDROGRÁFICA DEL EBRO

Fecha del informe: 19/02/2024

EBRO EN EMBALSE DEL EBRO



EBRO EN E. DEL EBRO

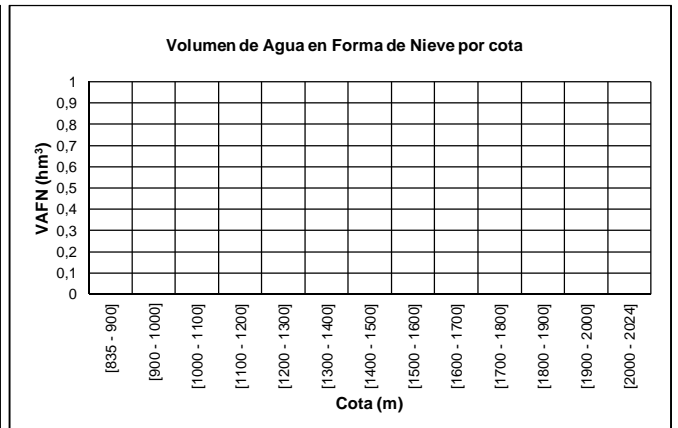
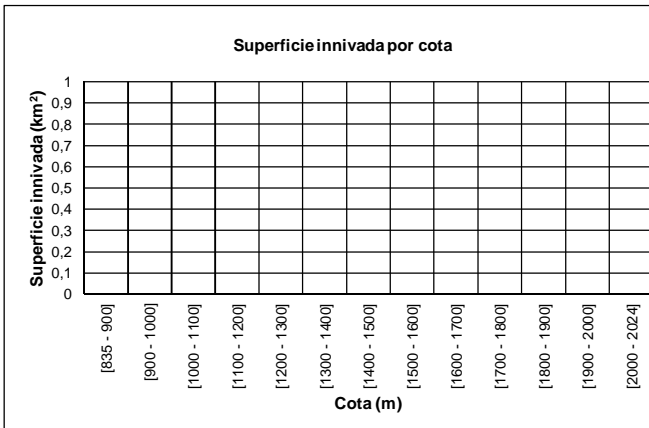
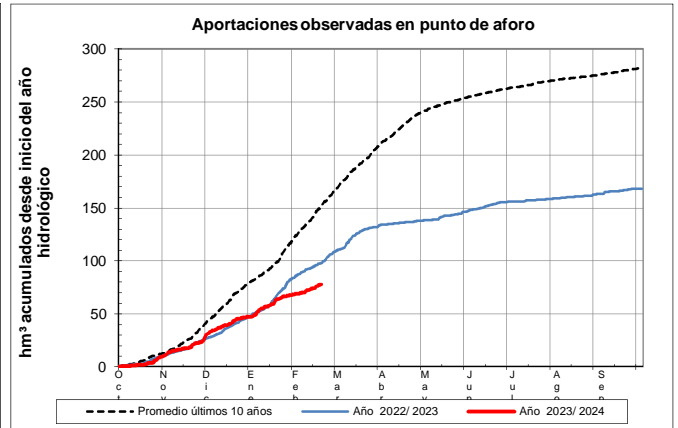
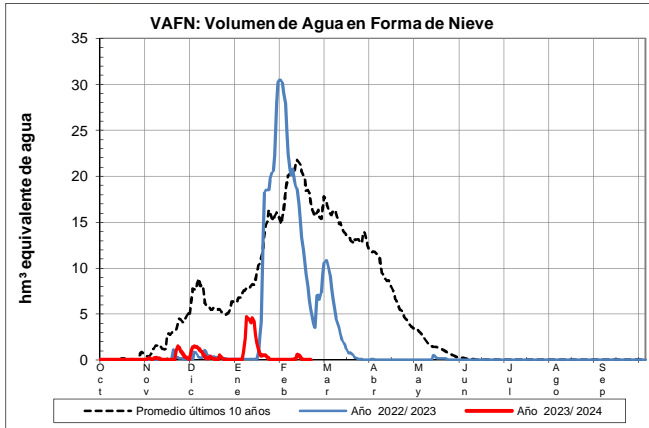
Fecha: 19/02/2024

Cota de inicio de nieve (m): Dato no disponible

Superficie total innivada (km<sup>2</sup>): 0,00

Altura equivalente de agua media (mm): 0,00

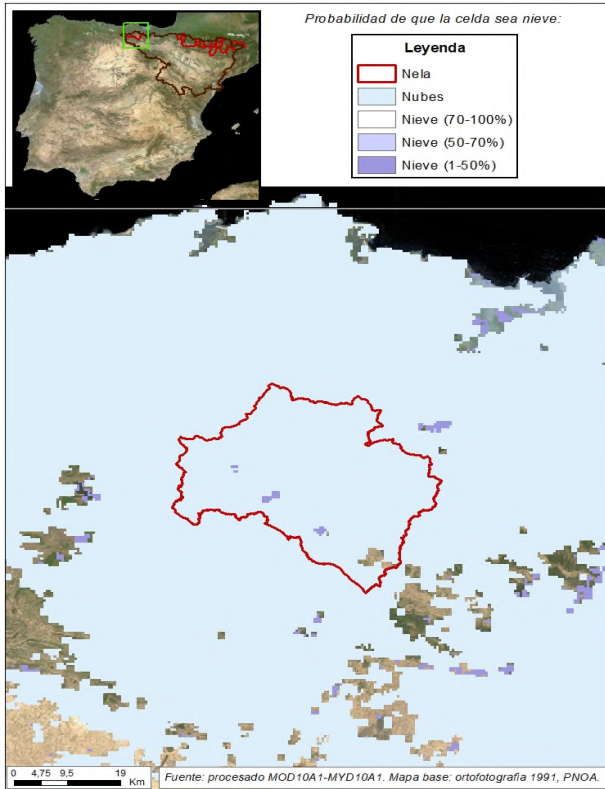
Volumen de agua en forma de nieve (hm<sup>3</sup>): 0,00



EVOLUCIÓN DE LA RESERVA DE NIEVE Y APORTACIONES EN EL  
ÁMBITO DE LA CONFEDERACIÓN HIDROGRÁFICA DEL EBRO

Fecha del informe: 19/02/2024

NELA EN TRASPADERNE



NELA EN TRASPADERNE

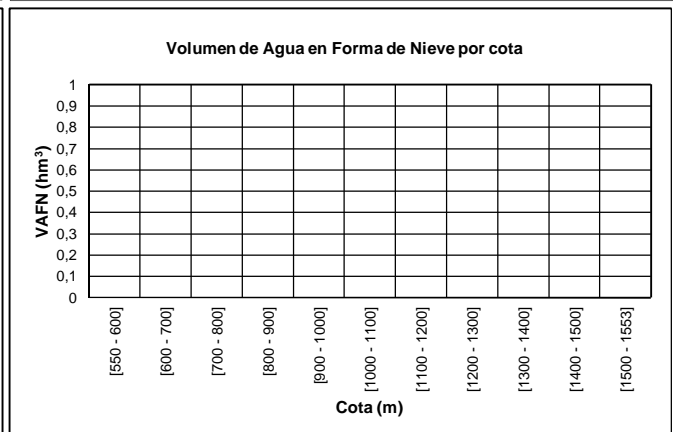
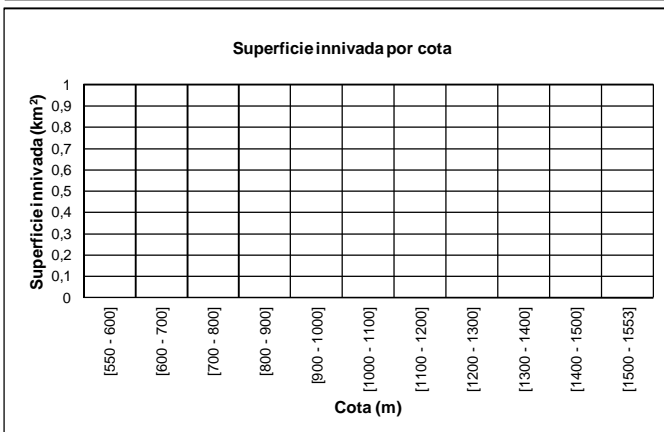
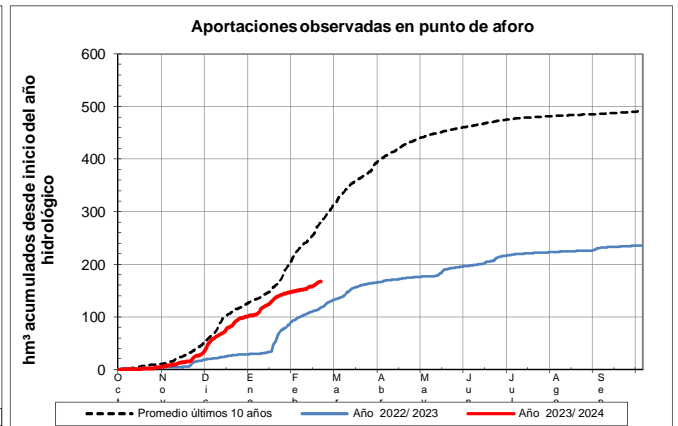
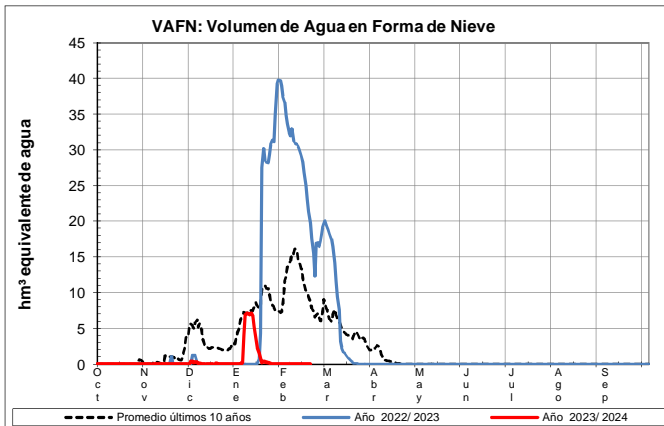
Fecha: 19/02/2024

Cota de inicio de nieve (m): Dato no disponible

Superficie total innivada (km<sup>2</sup>): 0,00

Altura equivalente de agua media (mm): 0,00

Volumen de agua en forma de nieve (hm<sup>3</sup>): 0,00

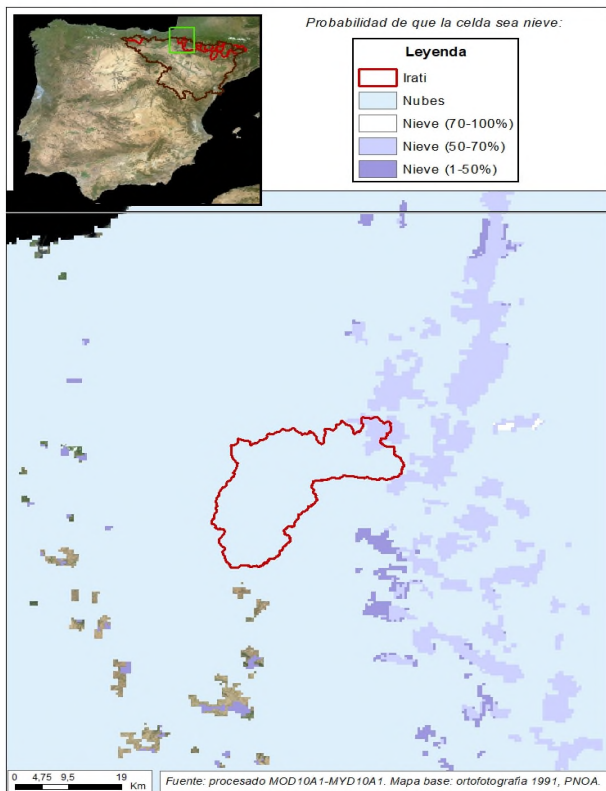




## EVOLUCIÓN DE LA RESERVA DE NIEVE Y APORTACIONES EN EL ÁMBITO DE LA CONFEDERACIÓN HIDROGRÁFICA DEL EBRO

Fecha del informe: 19/02/2024

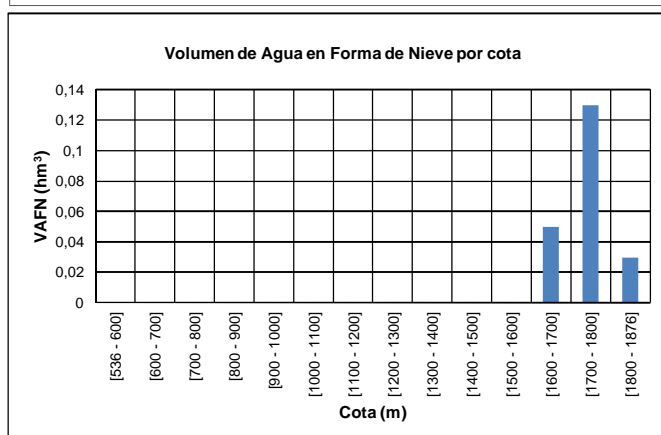
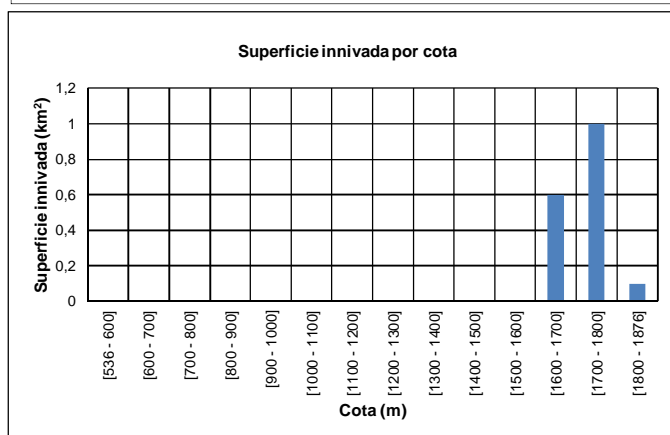
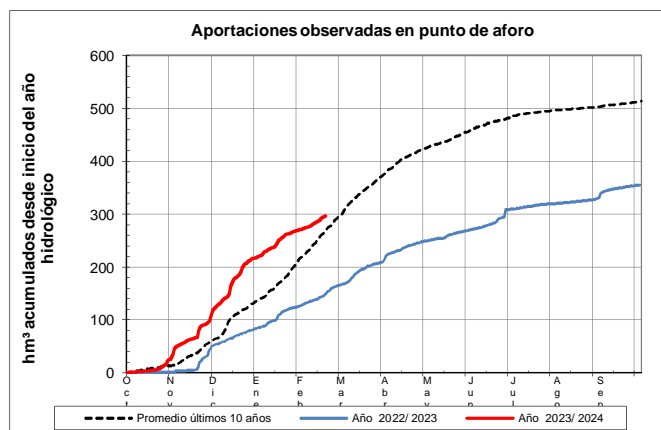
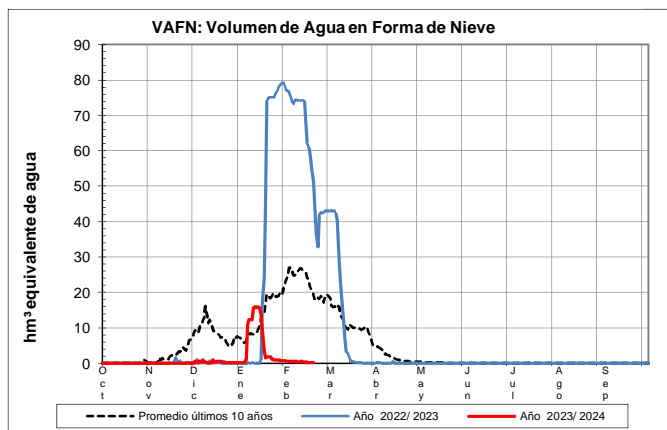
### IRATI EN ITOIZ



#### IRATI EN ITOIZ

Fecha: 19/02/2024

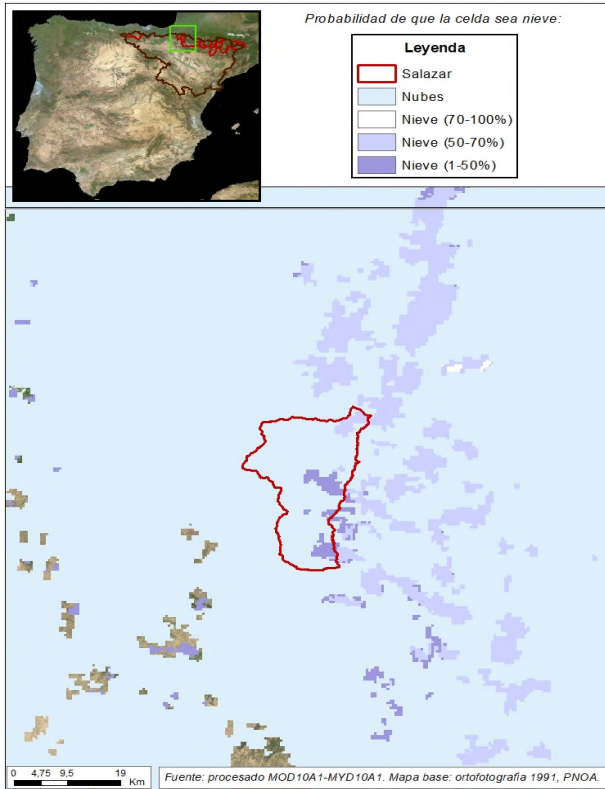
Cota de inicio de nieve (m): 1615,00  
Superficie total innivada (km<sup>2</sup>): 1,70  
Altura equivalente de agua media (mm): 123,80  
Volumen de agua en forma de nieve (hm<sup>3</sup>): 0,20



EVOLUCIÓN DE LA RESERVA DE NIEVE Y APORTACIONES EN EL  
ÁMBITO DE LA CONFEDERACIÓN HIDROGRÁFICA DEL EBRO

Fecha del informe: 19/02/2024

SALAZAR EN ASPURZ



SALAZAR EN ASPURZ

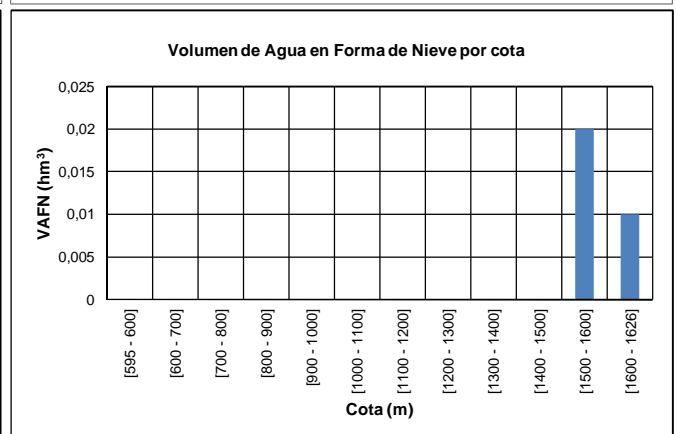
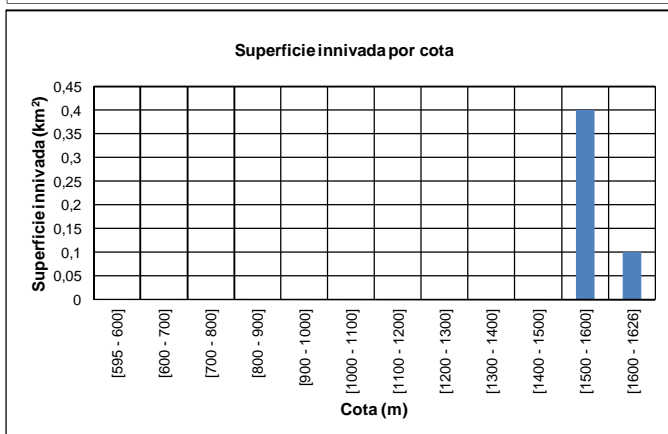
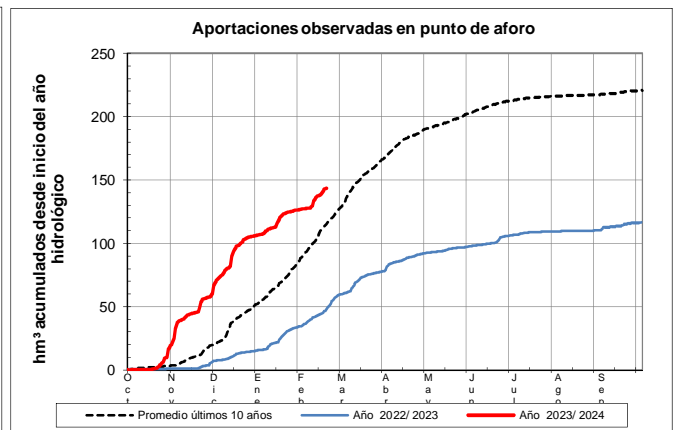
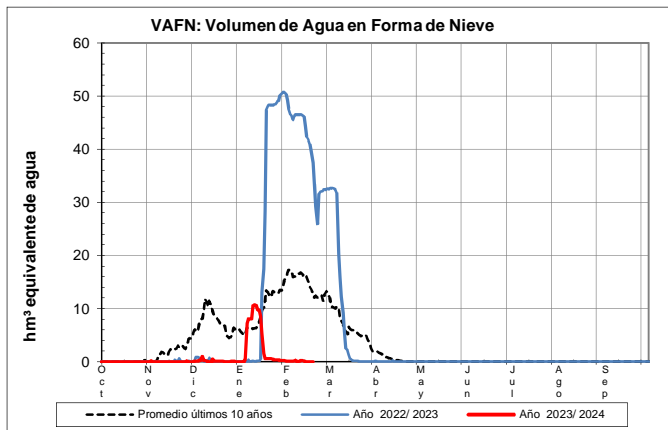
Fecha: 19/02/2024

Cota de inicio de nieve (m): 1573,00

Superficie total innivada (km<sup>2</sup>): 0,60

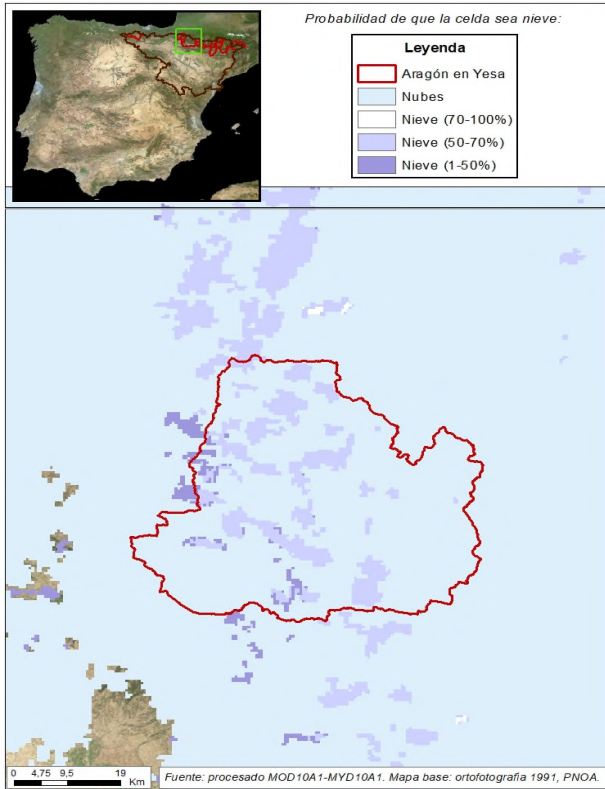
Altura equivalente de agua media (mm): 44,10

Volumen de agua en forma de nieve (hm<sup>3</sup>): 0,00



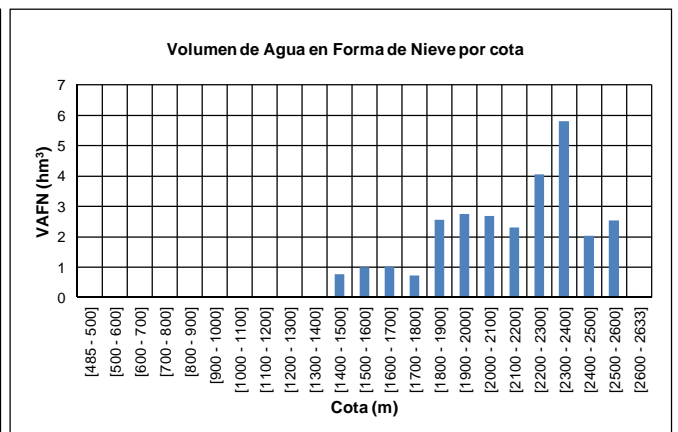
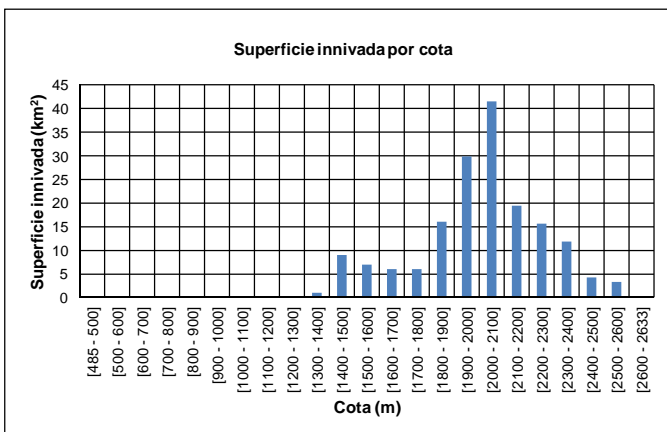
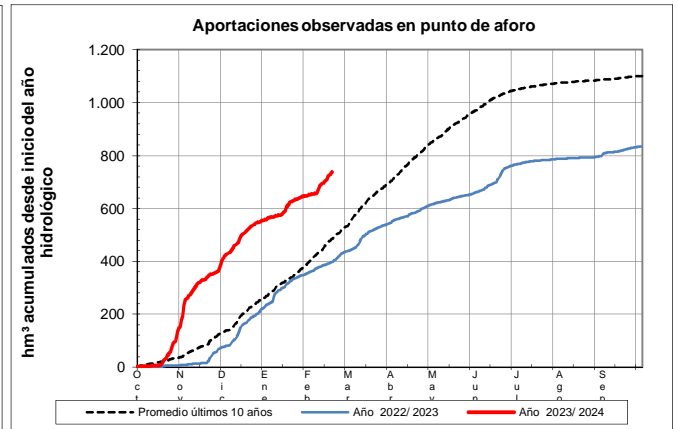
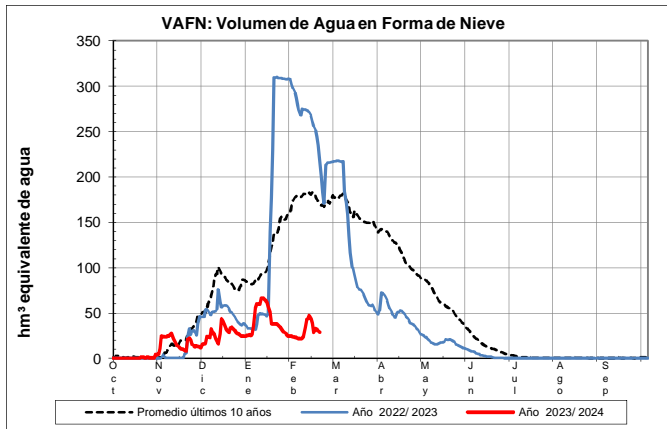
EVOLUCIÓN DE LA RESERVA DE NIEVE Y APORTACIONES EN EL  
ÁMBITO DE LA CONFEDERACIÓN HIDROGRÁFICA DEL EBRO  
Fecha del informe: 19/02/2024

## ARAGÓN EN EMBALSE DE YESA



### ARAGÓN EN E. YESA

Fecha:	19/02/2024
Cota de inicio de nieve (m):	1336,00
Superficie total innivada (km <sup>2</sup> ):	170,90
Altura equivalente de agua media (mm):	165,70
Volumen de agua en forma de nieve (hm <sup>3</sup> ):	28,30

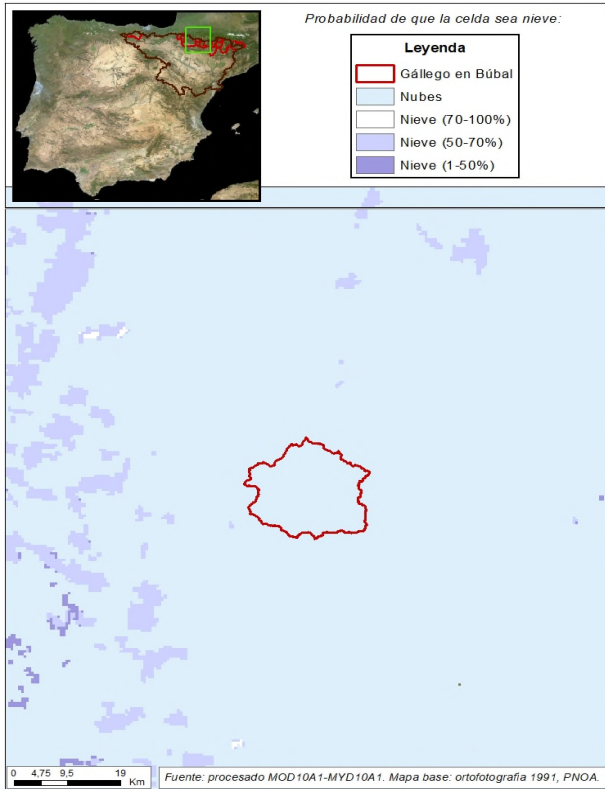




EVOLUCIÓN DE LA RESERVA DE NIEVE Y APORTACIONES EN EL  
ÁMBITO DE LA CONFEDERACIÓN HIDROGRÁFICA DEL EBRO

Fecha del informe: 19/02/2024

GÁLLEGO EN EMBALSE DE BÚBAL



GÁLLEGO EN EMBALSE DE BÚBAL

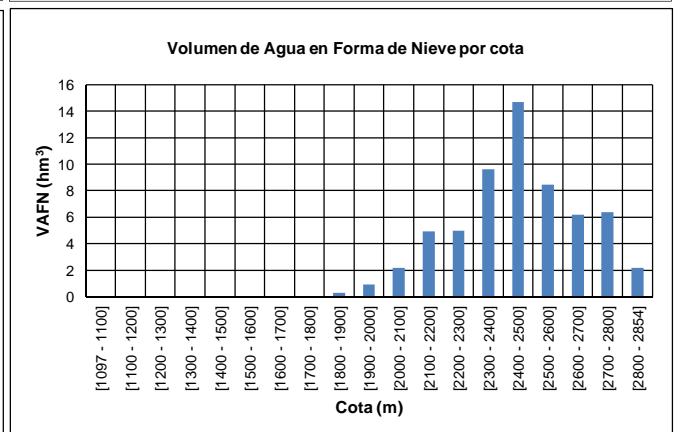
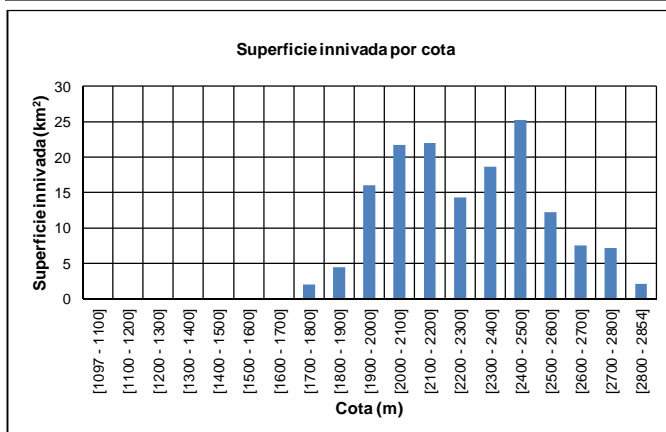
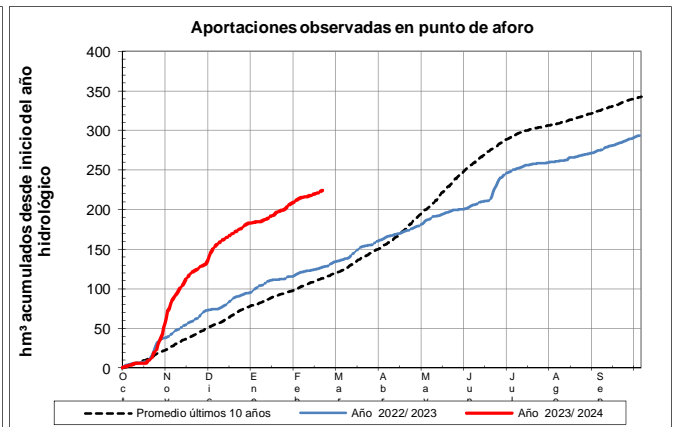
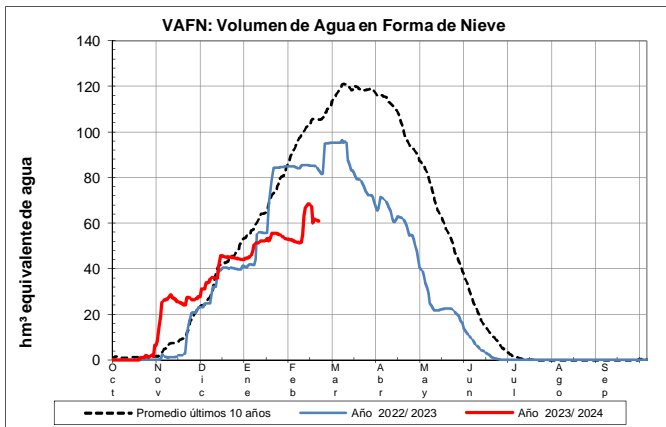
Fecha: 19/02/2024

Cota de inicio de nieve (m): 1735,00

Superficie total innivada (km<sup>2</sup>): 153,30

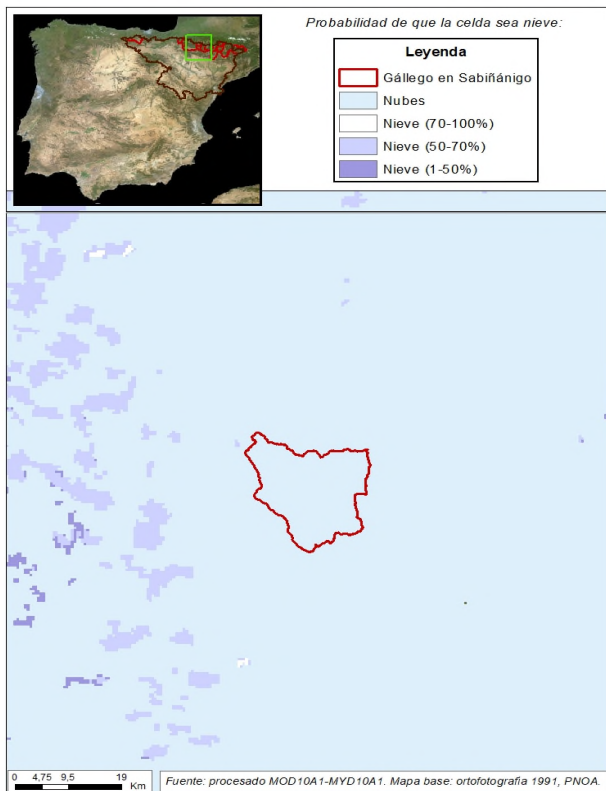
Altura equivalente de agua media (mm): 396,40

Volumen de agua en forma de nieve (hm<sup>3</sup>): 60,80



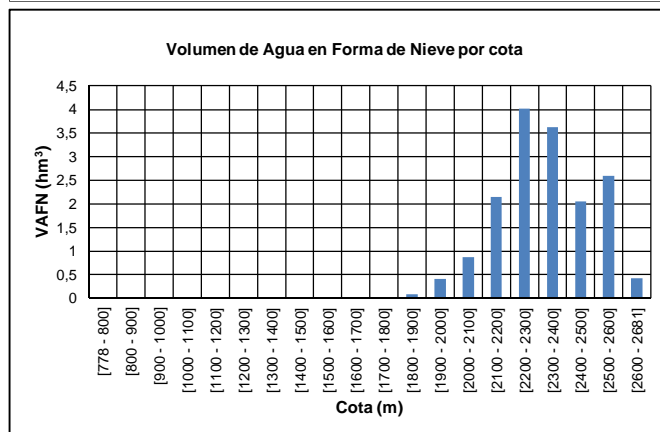
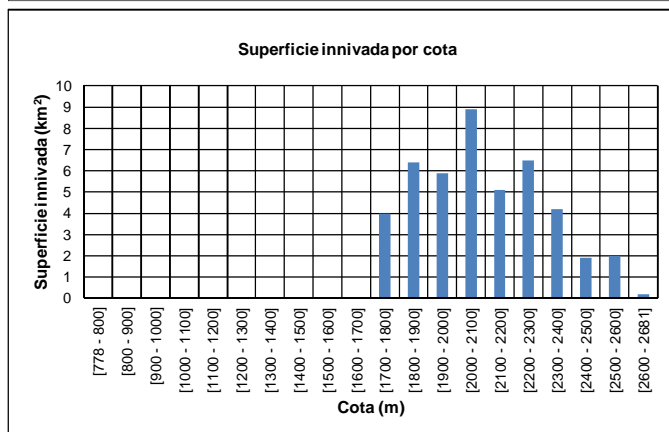
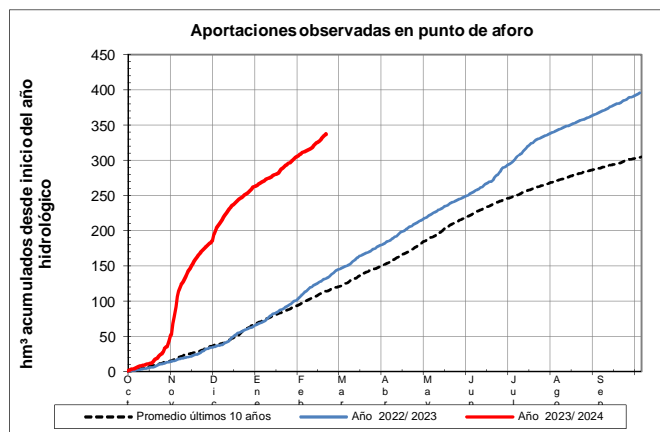
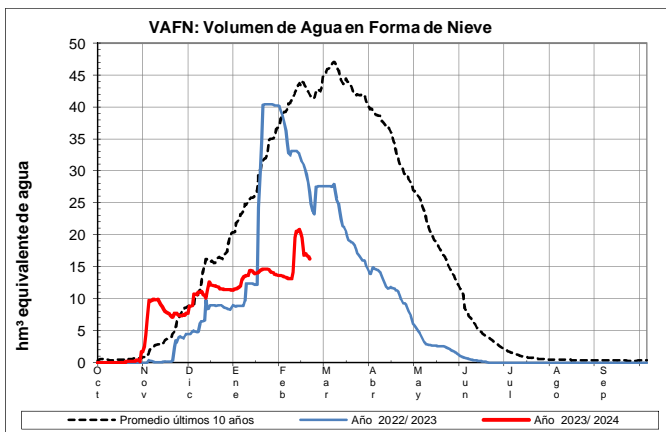
EVOLUCIÓN DE LA RESERVA DE NIEVE Y APORTACIONES EN EL  
ÁMBITO DE LA CONFEDERACIÓN HIDROGRÁFICA DEL EBRO  
Fecha del informe: 19/02/2024

## GÁLLEGO EN SABIÑÁNIGO



### GÁLLEGO EN SABIÑÁNIGO

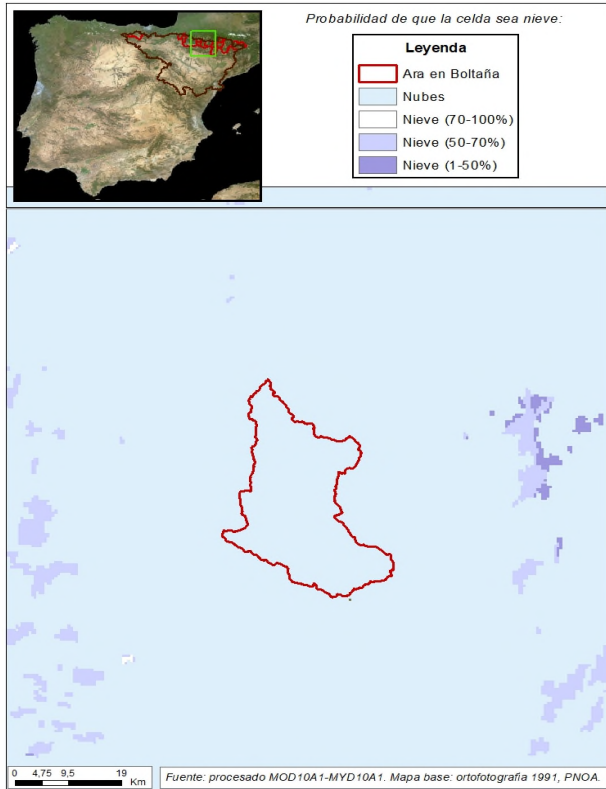
Fecha:	19/02/2024
Cota de inicio de nieve (m):	1714,00
Superficie total innivada (km <sup>2</sup> ):	45,00
Altura equivalente de agua media (mm):	361,40
Volumen de agua en forma de nieve (hm <sup>3</sup> ):	16,30



EVOLUCIÓN DE LA RESERVA DE NIEVE Y APORTACIONES EN EL  
ÁMBITO DE LA CONFEDERACIÓN HIDROGRÁFICA DEL EBRO

Fecha del informe: 19/02/2024

ARA EN BOLTAÑA



ARA EN BOLTAÑA

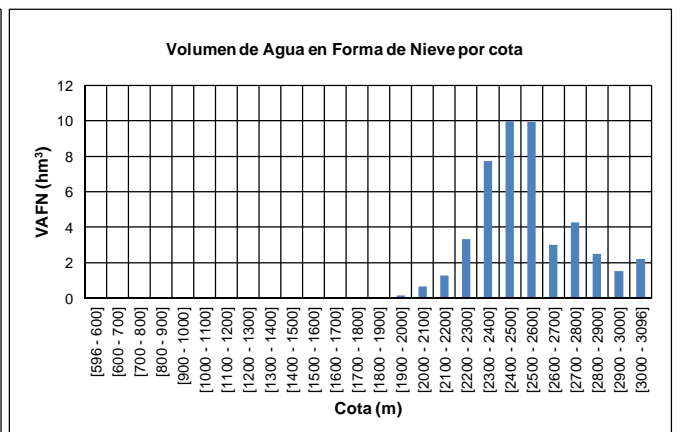
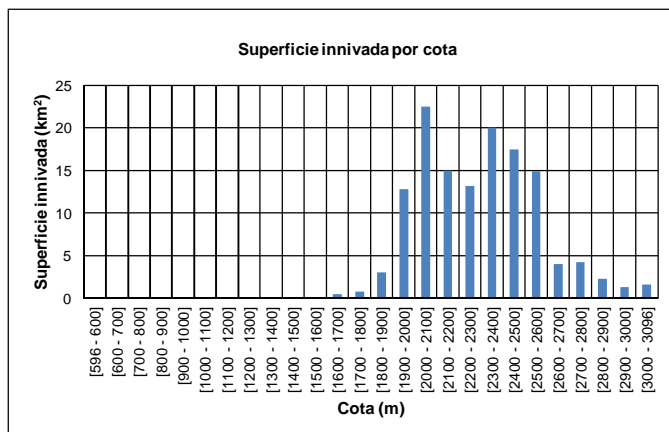
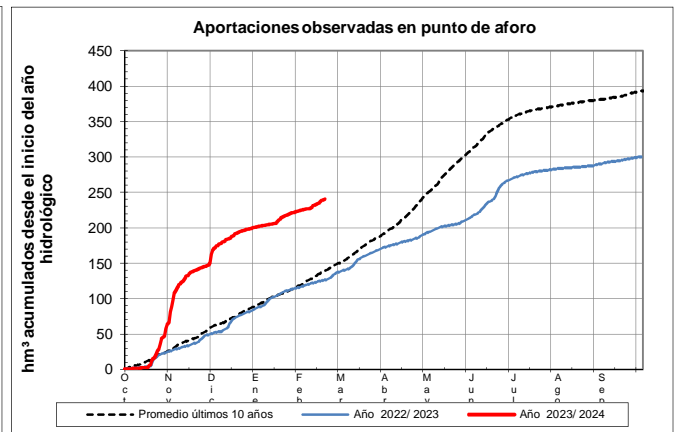
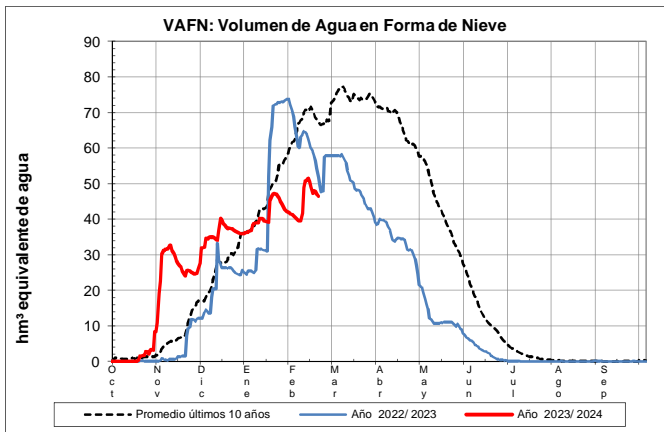
Fecha: 19/02/2024

Cota de inicio de nieve (m): 1672,00

Superficie total innivada (km<sup>2</sup>): 133,70

Altura equivalente de agua media (mm): 348,60

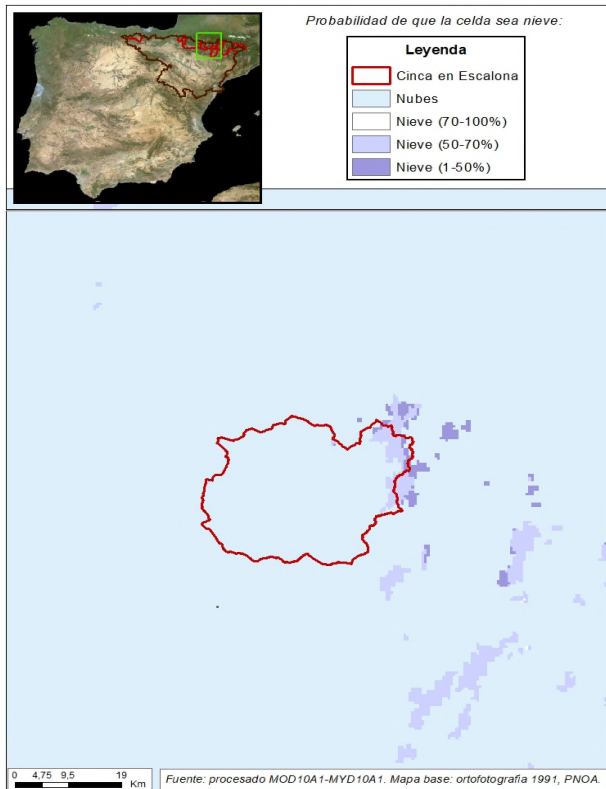
Volumen de agua en forma de nieve (hm<sup>3</sup>): 46,60



## EVOLUCIÓN DE LA RESERVA DE NIEVE Y APORTACIONES EN EL ÁMBITO DE LA CONFEDERACIÓN HIDROGRÁFICA DEL EBRO

Fecha del informe: 19/02/2024

### CINCA EN EMBALSE DE ESCALONA



#### CINCA EN EMBALSE DE ESCALONA

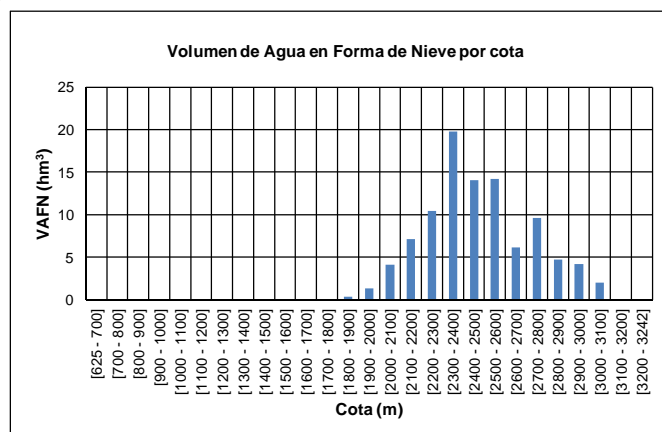
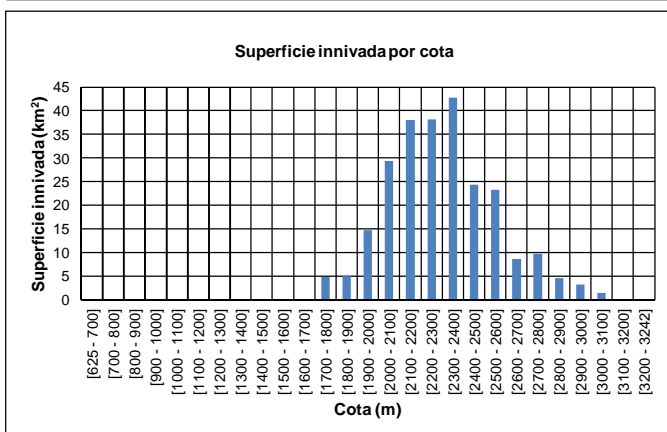
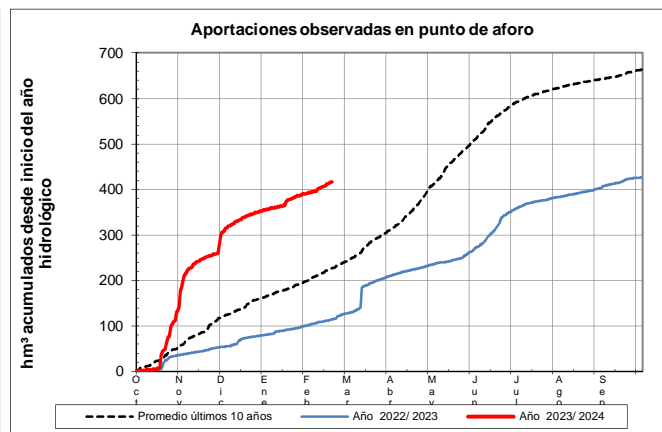
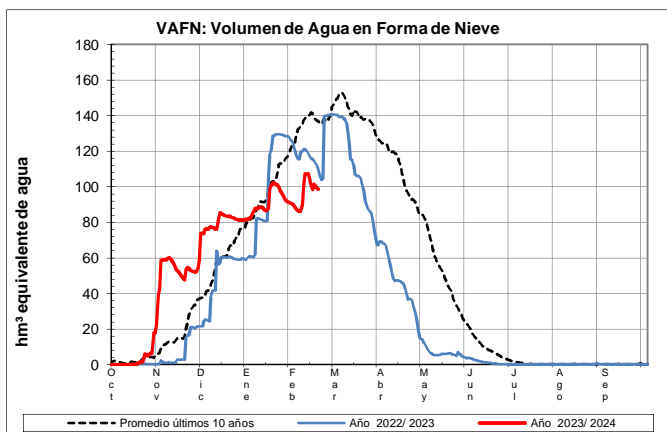
Fecha: 19/02/2024

Cota de inicio de nieve (m): 1734,00

Superficie total innivada (km<sup>2</sup>): 248,00

Altura equivalente de agua media (mm): 396,40

Volumen de agua en forma de nieve (hm<sup>3</sup>): 98,30

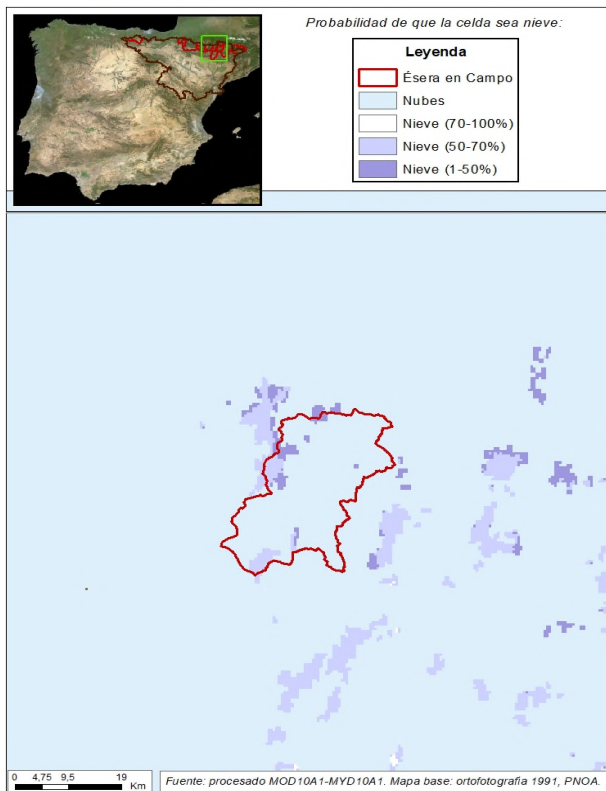




# EVOLUCIÓN DE LA RESERVA DE NIEVE Y APORTACIONES EN EL ÁMBITO DE LA CONFEDERACIÓN HIDROGRÁFICA DEL EBRO

Fecha del informe: 19/02/2024

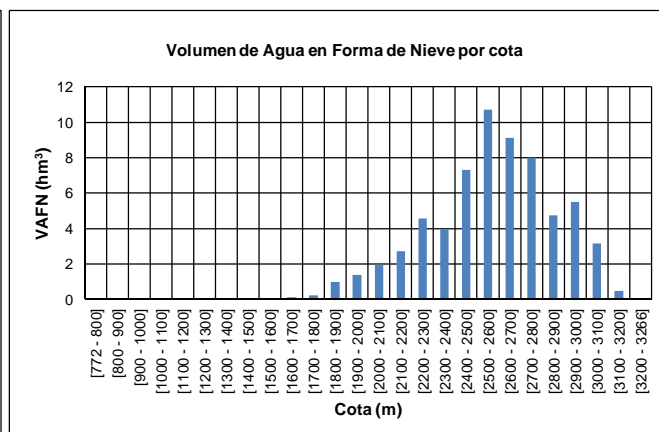
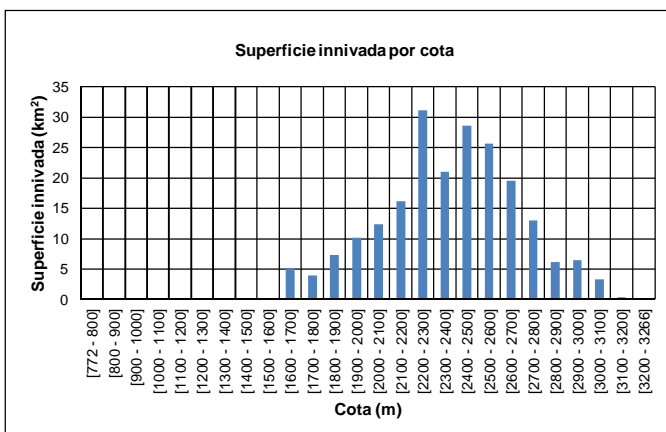
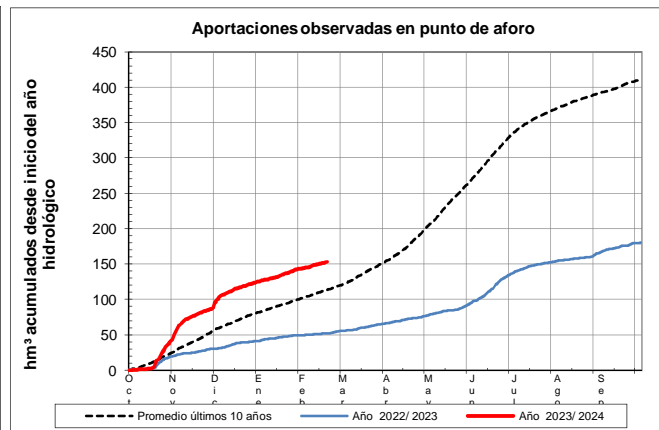
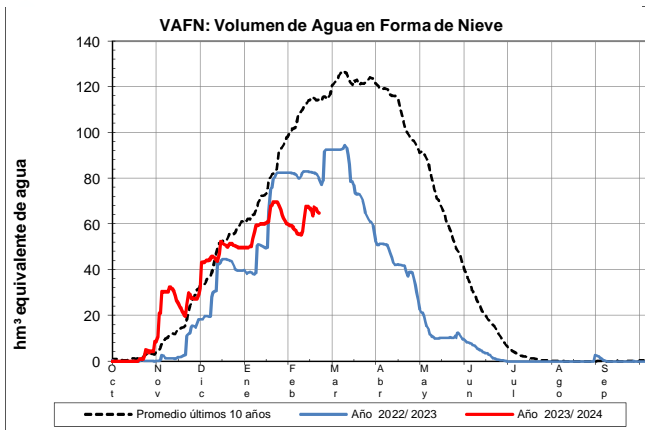
## ÉSERA EN CAMPO



### ÉSERA EN CAMPO

Fecha: 19/02/2024

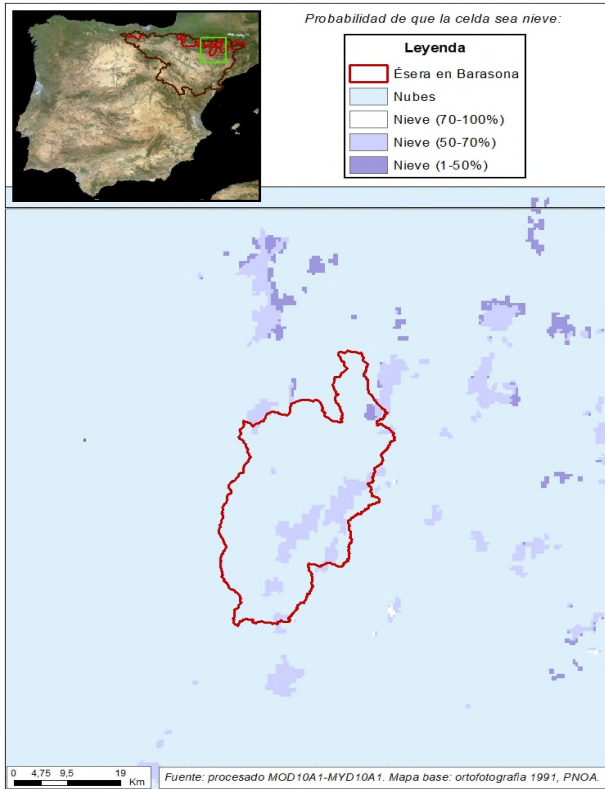
Cota de inicio de nieve (m): 1658,00  
Superficie total innivada (km<sup>2</sup>): 210,30  
Altura equivalente de agua media (mm): 309,10  
Volumen de agua en forma de nieve (hm<sup>3</sup>): 65,00



EVOLUCIÓN DE LA RESERVA DE NIEVE Y APORTACIONES EN EL  
ÁMBITO DE LA CONFEDERACIÓN HIDROGRÁFICA DEL EBRO

Fecha del informe: 19/02/2024

## ÉSERA EN BARASONA



### ÉSERA EN BARASONA

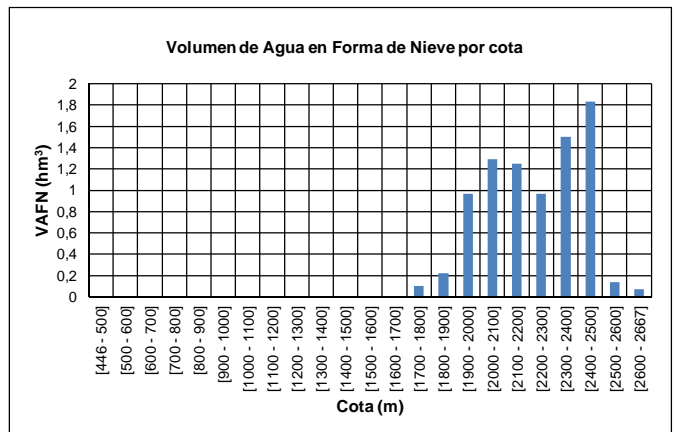
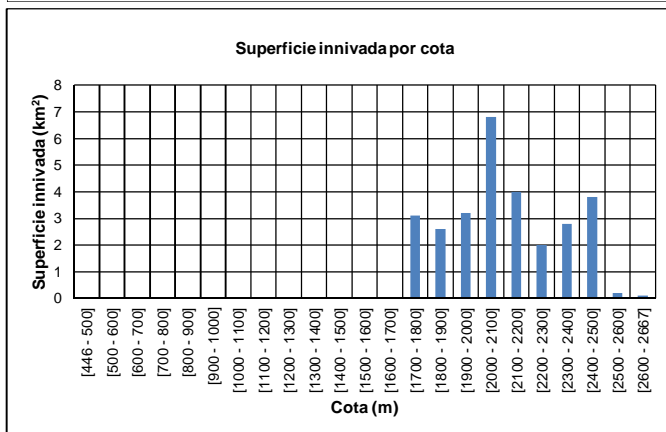
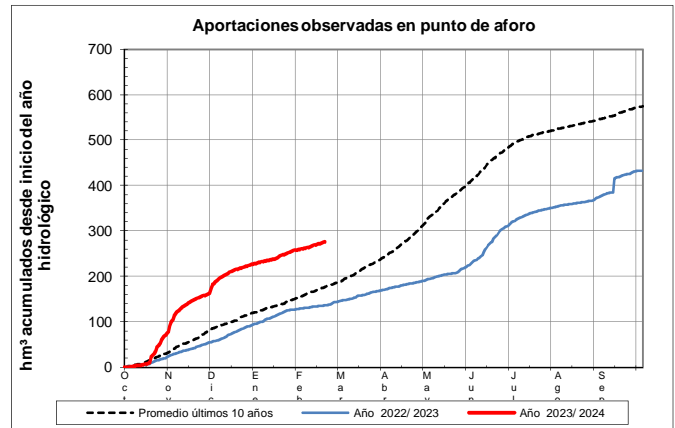
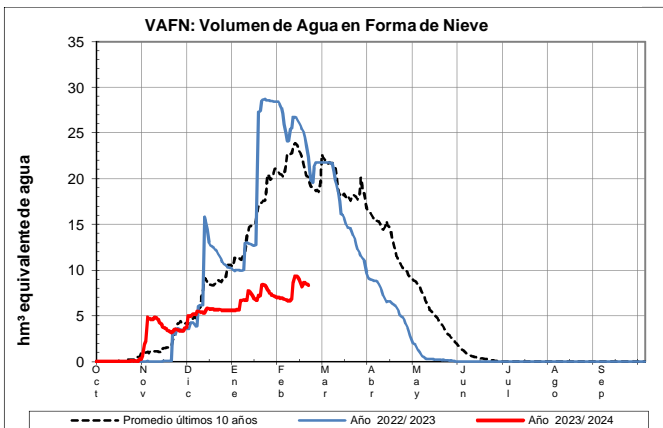
Fecha: 19/02/2024

Cota de inicio de nieve (m): 1684,00

Superficie total innivada (km<sup>2</sup>): 28,70

Altura equivalente de agua media (mm): 290,90

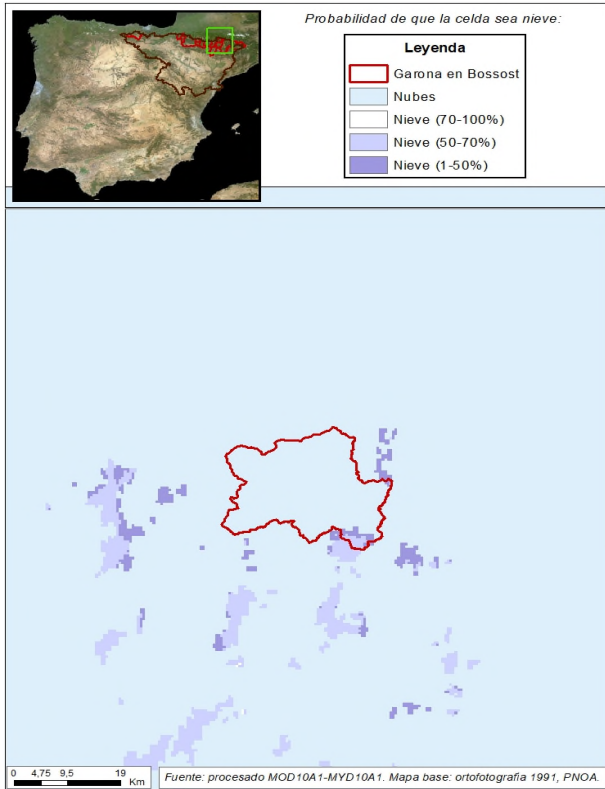
Volumen de agua en forma de nieve (hm<sup>3</sup>): 8,30



EVOLUCIÓN DE LA RESERVA DE NIEVE Y APORTACIONES EN EL  
ÁMBITO DE LA CONFEDERACIÓN HIDROGRÁFICA DEL EBRO

Fecha del informe: 19/02/2024

GARONA EN BOSSÒST



GARONA EN BOSSÒST

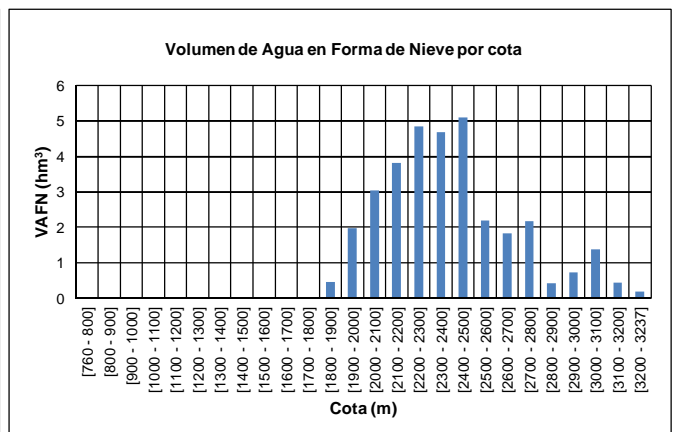
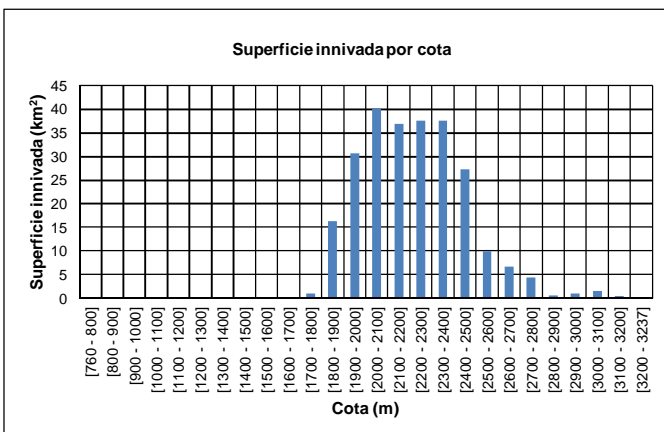
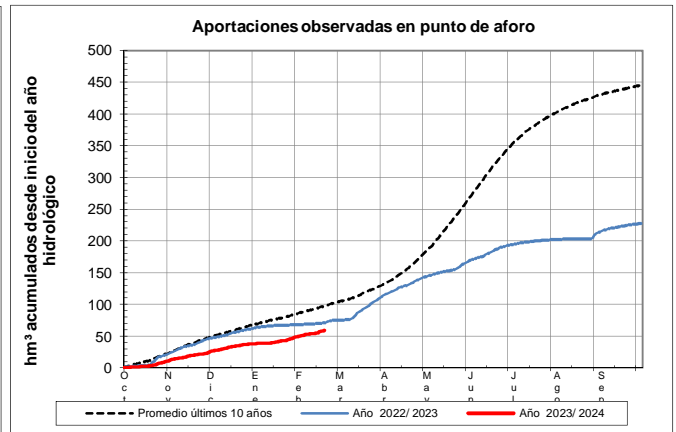
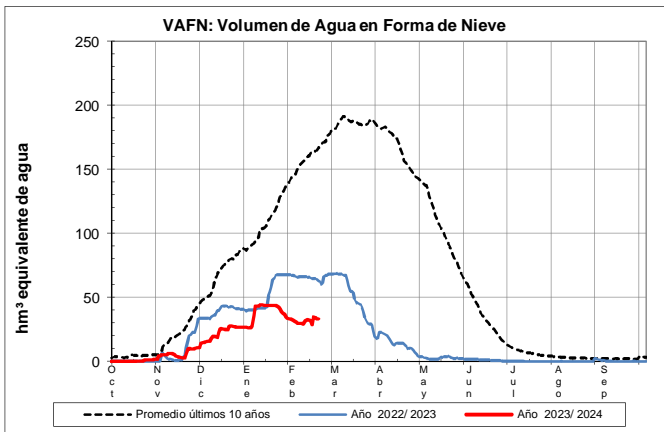
Fecha: 19/02/2024

Cota de inicio de nieve (m): 1797,00

Superficie total innivada (km<sup>2</sup>): 251,80

Altura equivalente de agua media (mm): 131,80

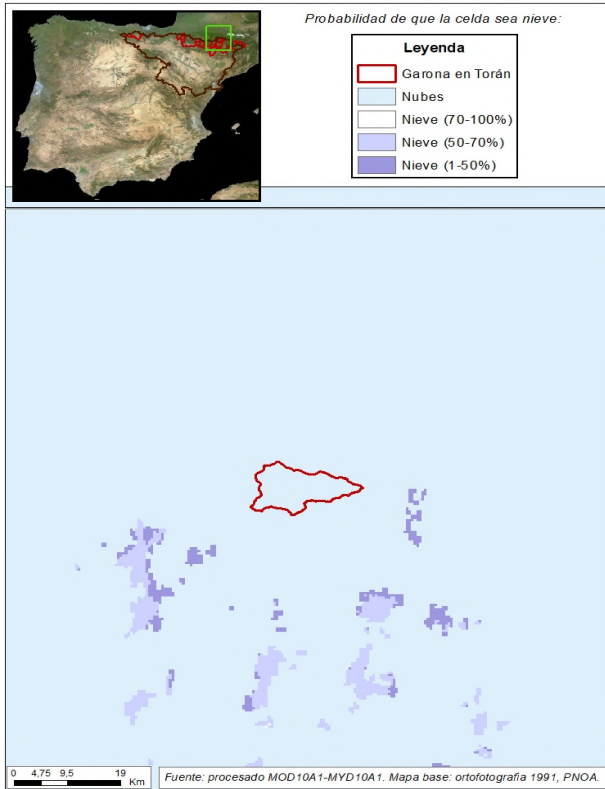
Volumen de agua en forma de nieve (hm<sup>3</sup>): 33,20



EVOLUCIÓN DE LA RESERVA DE NIEVE Y APORTACIONES EN EL  
ÁMBITO DE LA CONFEDERACIÓN HIDROGRÁFICA DEL EBRO

Fecha del informe: 19/02/2024

## GARONA EN TORÁN



### GARONA EN TORÁN

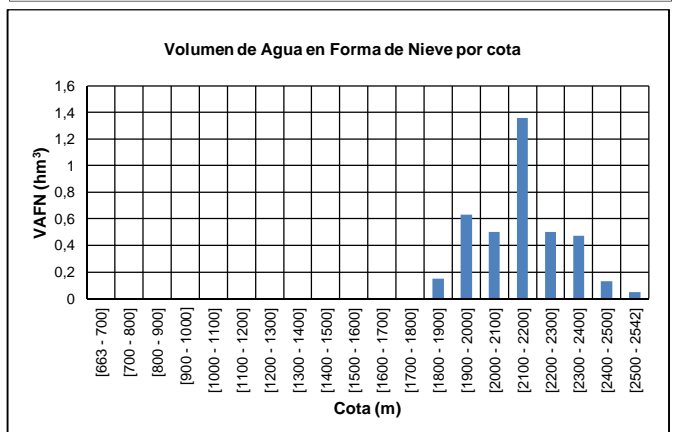
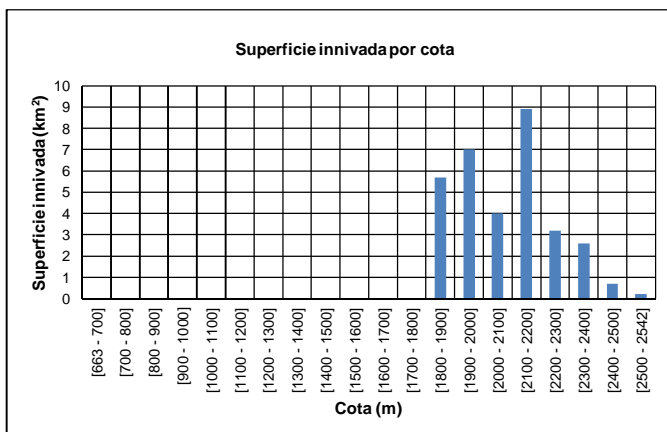
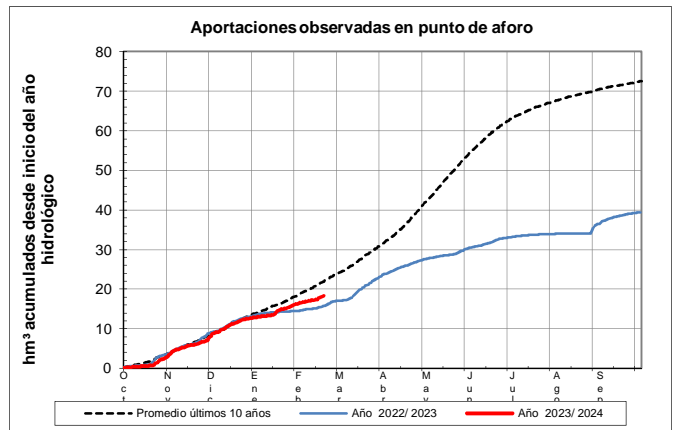
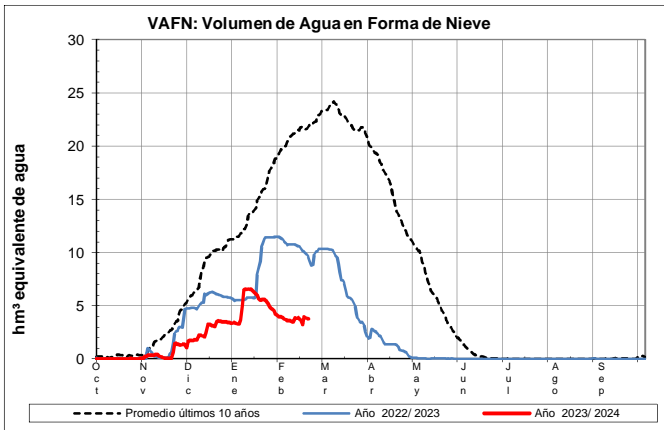
Fecha: 19/02/2024

Cota de inicio de nieve (m): 1801,00

Superficie total innivada (km<sup>2</sup>): 32,40

Altura equivalente de agua media (mm): 116,80

Volumen de agua en forma de nieve (hm<sup>3</sup>): 3,80

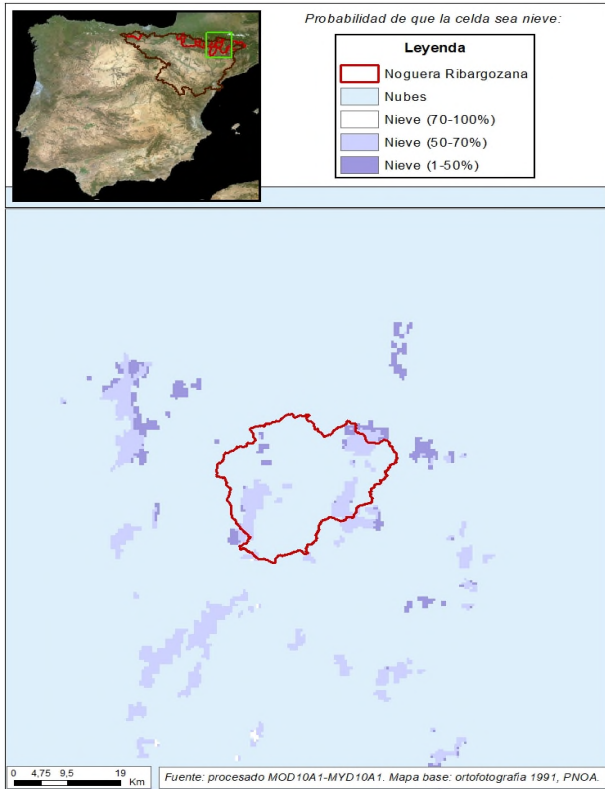




EVOLUCIÓN DE LA RESERVA DE NIEVE Y APORTACIONES EN EL  
ÁMBITO DE LA CONFEDERACIÓN HIDROGRÁFICA DEL EBRO

Fecha del informe: 19/02/2024

NOGUERA RIBARGOZANA EN PONT DE SUERT



NOGUERA RIBARGOZANA EN PONT DE SUERT

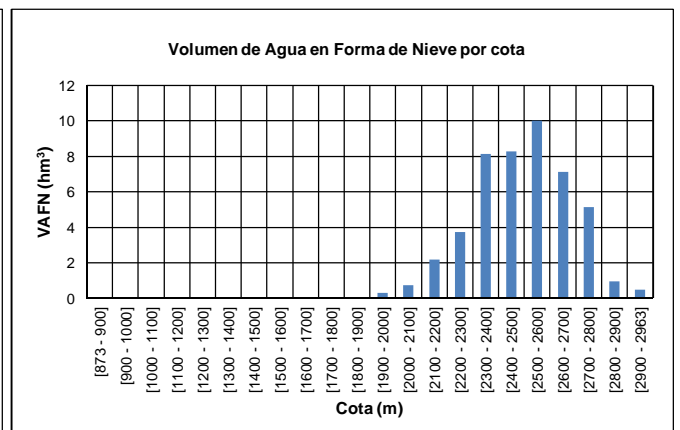
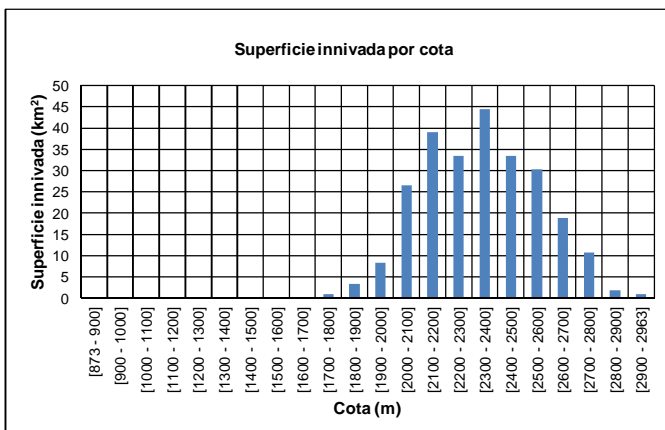
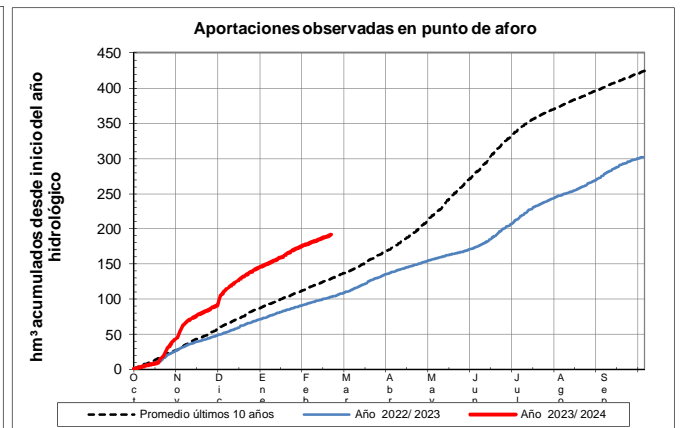
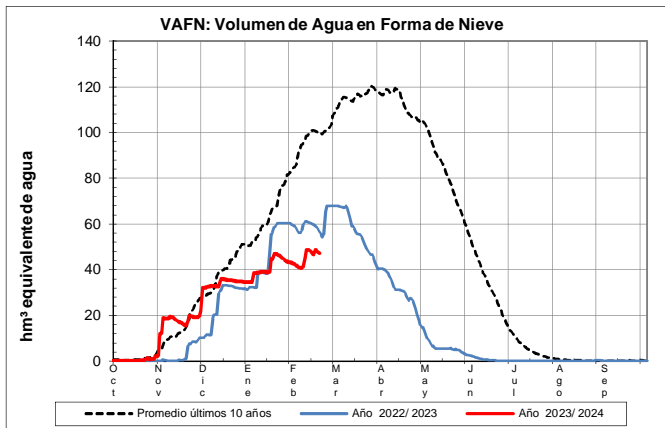
Fecha: 19/02/2024

Cota de inicio de nieve (m): 1796,00

Superficie total innivada (km<sup>2</sup>): 252,50

Altura equivalente de agua media (mm): 186,80

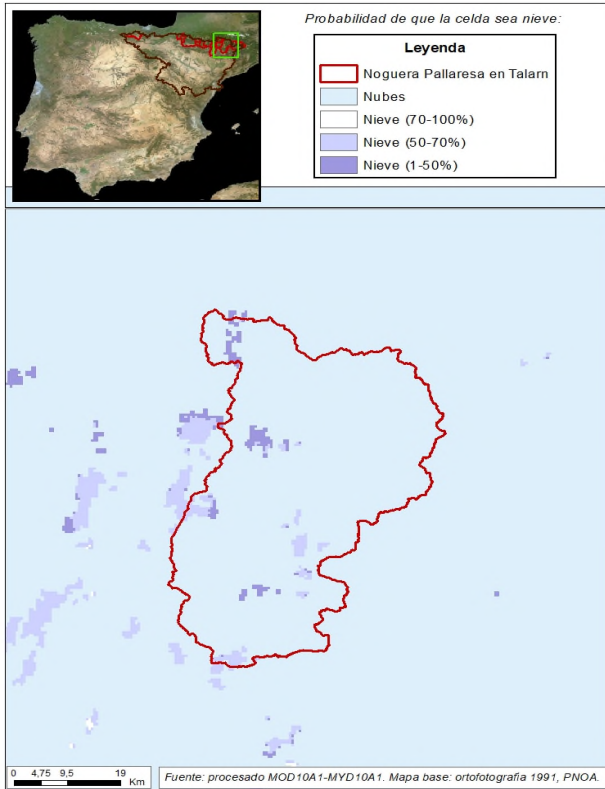
Volumen de agua en forma de nieve (hm<sup>3</sup>): 47,20



EVOLUCIÓN DE LA RESERVA DE NIEVE Y APORTACIONES EN EL  
ÁMBITO DE LA CONFEDERACIÓN HIDROGRÁFICA DEL EBRO

Fecha del informe: 19/02/2024

NOGUERA PALLARESA EN EMBALSE DE TALARN



NOGUERA PALLARESA EN EMBALSE DE TALARN

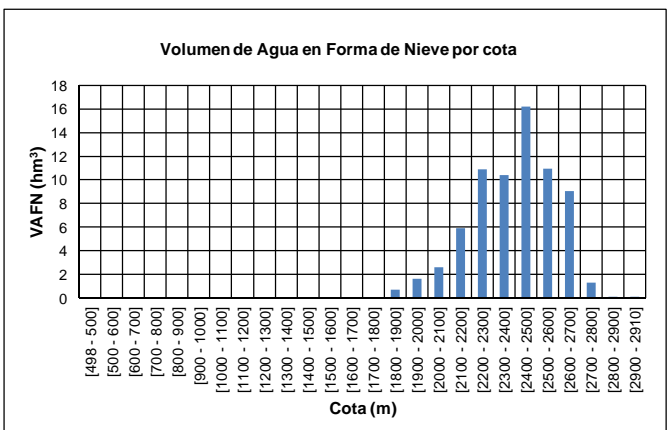
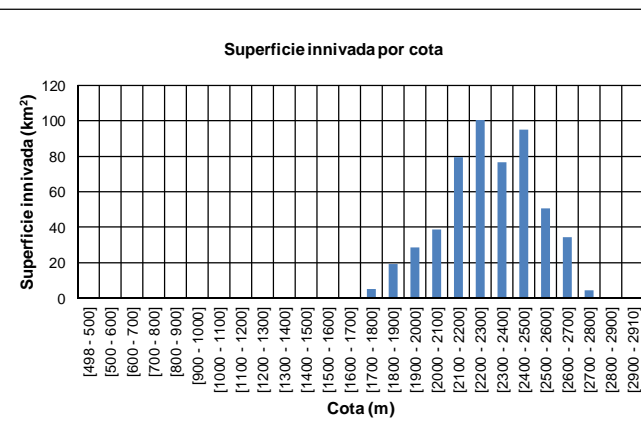
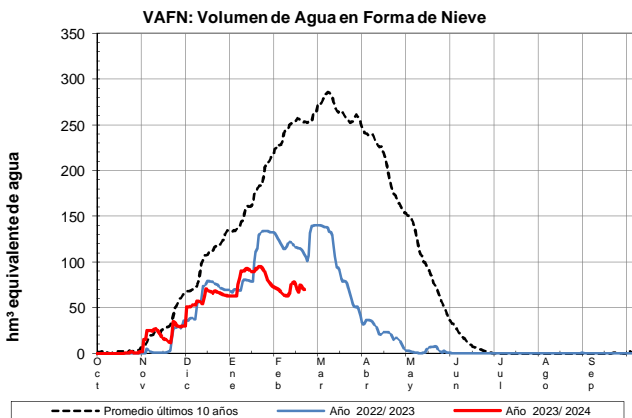
Fecha: 19/02/2024

Cota de inicio de nieve (m): 1756,00

Superficie total innivada (km<sup>2</sup>): 532,90

Altura equivalente de agua media (mm): 131,10

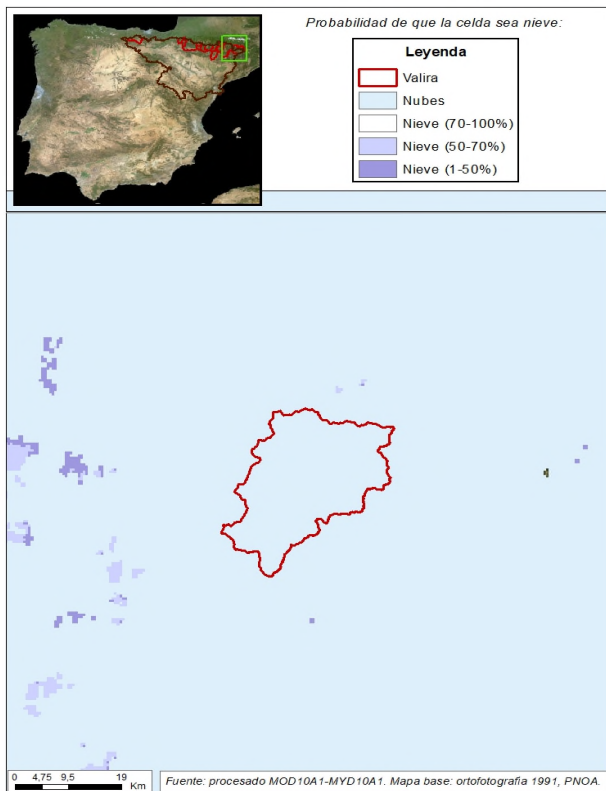
Volumen de agua en forma de nieve (hm<sup>3</sup>): 69,90



# EVOLUCIÓN DE LA RESERVA DE NIEVE Y APORTACIONES EN EL ÁMBITO DE LA CONFEDERACIÓN HIDROGRÁFICA DEL EBRO

Fecha del informe: 19/02/2024

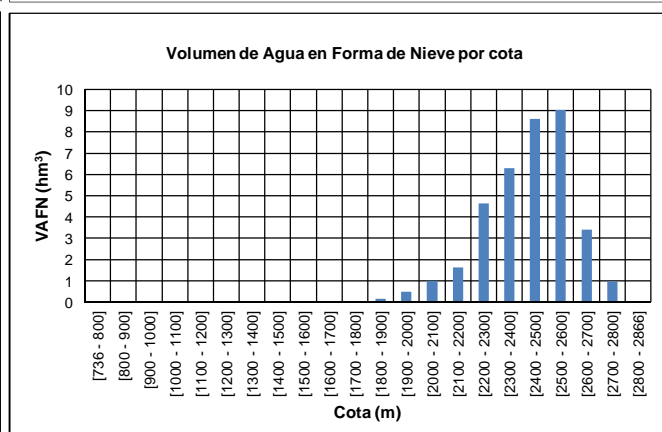
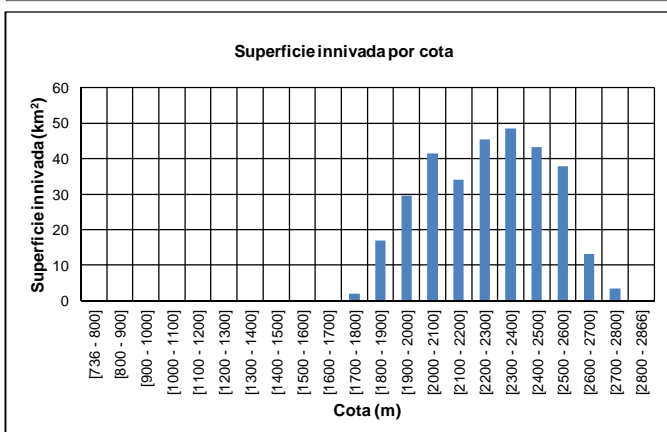
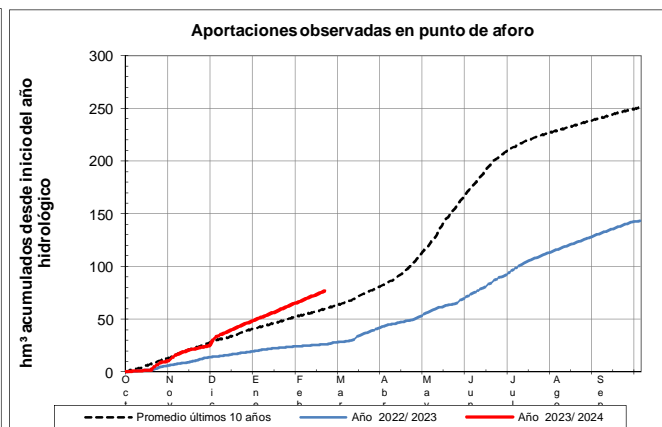
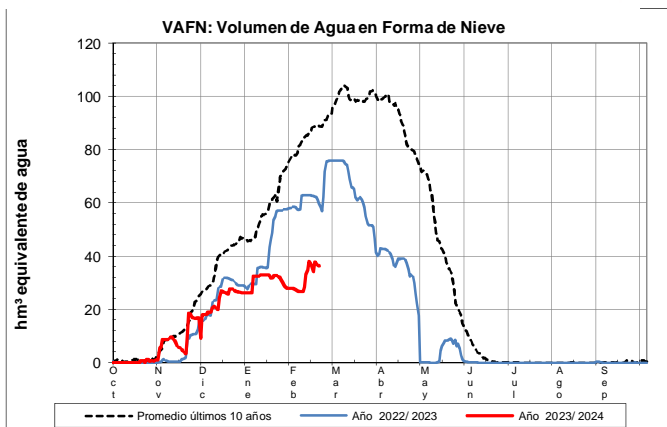
## VALIRA EN SEO D'URGEL



### VALIRA EN SEO D'URGEL

Fecha: 19/02/2024

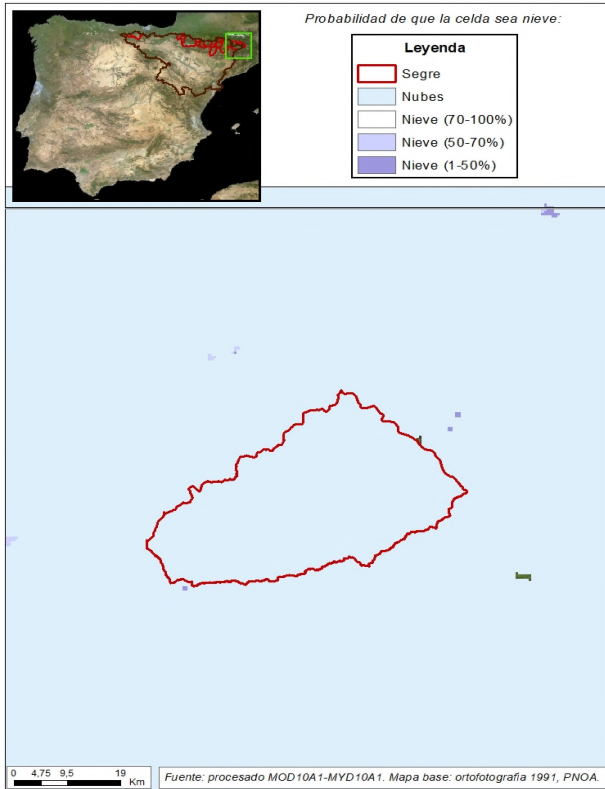
Cota de inicio de nieve (m):	1780,00
Superficie total innivada (km <sup>2</sup> ):	315,70
Altura equivalente de agua media (mm):	114,80
Volumen de agua en forma de nieve (hm <sup>3</sup> ):	36,30



EVOLUCIÓN DE LA RESERVA DE NIEVE Y APORTACIONES EN EL  
ÁMBITO DE LA CONFEDERACIÓN HIDROGRÁFICA DEL EBRO

Fecha del informe: 19/02/2024

SEGRE EN SEO D'URGEL



SEGRE EN SEO D'URGEL

Fecha: 19/02/2024

Cota de inicio de nieve (m): 1826,00

Superficie total innivada (km<sup>2</sup>): 307,40

Altura equivalente de agua media (mm): 104,60

Volumen de agua en forma de nieve (hm<sup>3</sup>): 32,10

