

Evolución de la reserva de nieve (Modelo hidrológico ASTER®)



Confederación Hidrográfica del Duero

19 de marzo de 2024

Datos provisionales sujetos a revisión

NÚMERO BHS 12
AÑO 2024

**SECRETARÍA DE ESTADO DE
MEDIO AMBIENTE.
DIRECCIÓN GENERAL DEL
AGUA**

Catálogo de Publicaciones de la
Administración General del Estado:
<http://publicacionesoficiales.boe.es/>

N.I.P.O.: 665-20-095-4

SUBDIRECCIÓN
GENERAL DE PROTECCIÓN DE LAS
AGUAS Y GESTIÓN DE RIESGOS

**ÁREA DE INFORMACIÓN
HIDROLÓGICA**

Fernando Pastor Argüello

Alberto Irigoyen Pérez

Carlos González Trabanco

Beatriz Fondevila Garcinuño

Teresa Maestro Villarroya

Para cualquier sugerencia póngase
en contacto con:

Plaza San Juan de la Cruz 10
Despacho C-708
28071 Madrid

Teléfonos: 91 597 54 43

Correo electrónico:
hidrologia@miteco.es

El informe de Evolución de
Recursos Nivales puede ser
consultado en:

<https://www.miteco.gob.es/es/agua/temas/evaluacion-de-los-recursos-hidricos/ERHIN/>

RESUMEN

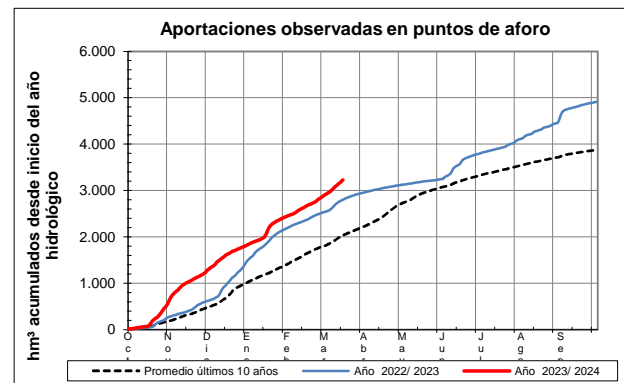
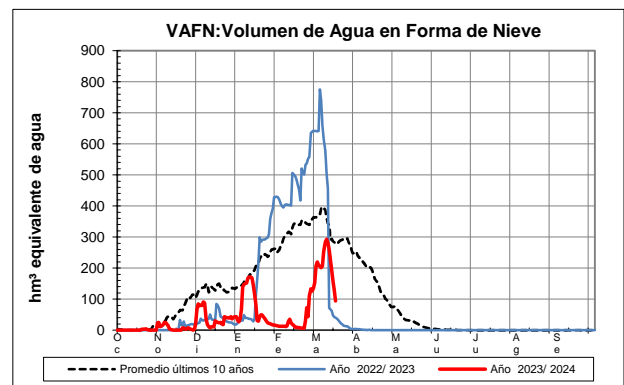
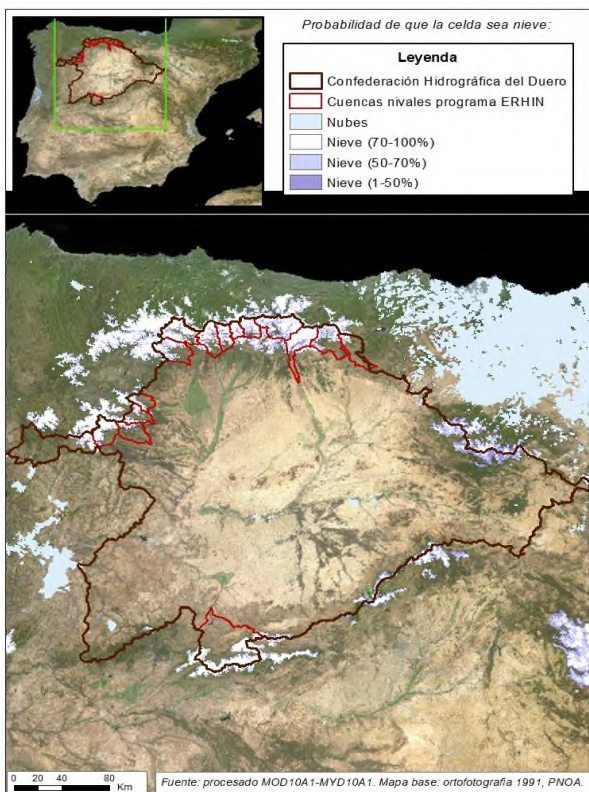
Evolución de las reservas nivales

EVOLUCIÓN DE LA RESERVA DE NIEVE Y APORTACIONES EN EL
ÁMBITO DE LA CONFEDERACIÓN HIDROGRÁFICA DEL DUERO

Fecha del informe: 16/03/2024

CUENCA		(*) ESTADO A: 16/03/2024				
		Superficie de la cuenca	Superficie innivada ⁽¹⁾	VAFN ⁽²⁾	Aportaciones ⁽³⁾	Reserva nival ⁽⁴⁾
Sistema	Pto. de control	(km²)	(km²)	(hm³)	(hm³)	
Cordillera Cantábrica	Tera en Puebla de Sanabria	426,9	35,6	1,4	368,1	Muy alta
	Negro en Santa Eulalia del río	376,5	0,1	0,0	152,4	Normal
	Éria en Morla	281,2	0,0	0,0	94,9	Normal
	Duerna en Puente Velilla	247,9	9,8	0,4	161,0	Alta
	Omañas en San Martín	483,4	132,2	6,4	238,5	Máxima 5 años
	Luna en Barrios de Luna	496,0	399,0	37,6	249,4	Baja
	Bernesga en Cuadros	406,7	158,3	3,9	126,4	Alta
	Torío en Pardavé	260,7	64,5	1,8	101,5	Muy alta
	Curueño en Caldas de Nocedo	154,4	122,0	9,5	90,0	Alta
	Porma en E. de Porma	250,4	126,4	10,9	145,7	Muy alta
	Esla en Riaño	593,4	201,7	12,8	321,4	Alta
	Carrión en Celadilla	491,5	99,0	4,8	111,3	Baja
	Pisuerga en A. de Campoo	548,1	98,1	4,0	139,1	Mínima 5 años
	Rubagón-Camesa	374,6	4,9	0,1	168,4	Mínima 5 años
Sist. Central	Tormes en Santa Teresa	1.851,7	47,6	0,1	757,7	Muy baja
TOTAL		7.243,4	1.499,2	93,6	3.225,7	

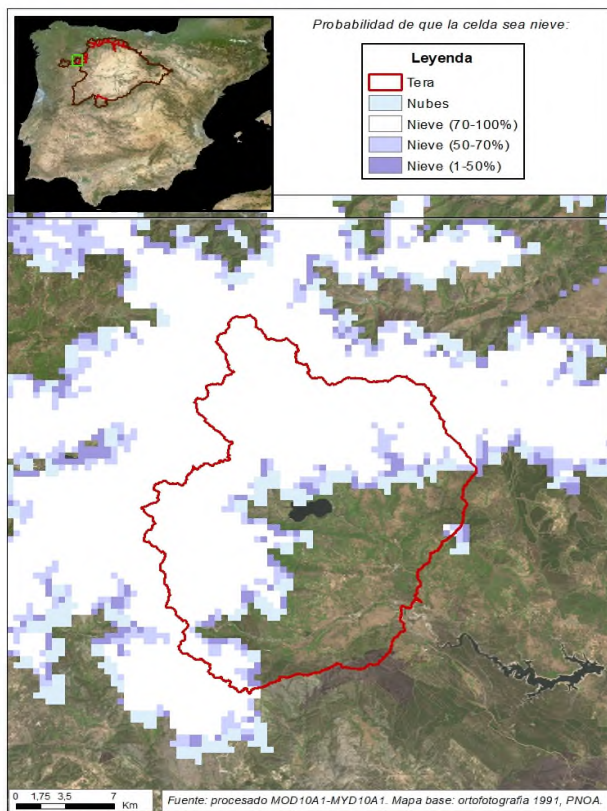
- (1) Superficie innivada calculada a partir del modelo ASTER
(2) Volumen de Agua en Forma de Nieve (VAFN) calculado a partir del modelo ASTER
(3) Aportaciones observadas en los puntos de aforo utilizados como puntos de cierre
(4) Valoración cualitativa del estado de las reservas en comparación con los valores registrados en los últimos 5 años



EVOLUCIÓN DE LA RESERVA DE NIEVE Y APORTACIONES EN EL ÁMBITO DE LA CONFEDERACIÓN HIDROGRÁFICA DEL DUERO

Fecha del informe: 16/03/2024

TERA EN PUEBLA DE SANABRIA



TERA EN PUEBLA DE SANABRIA

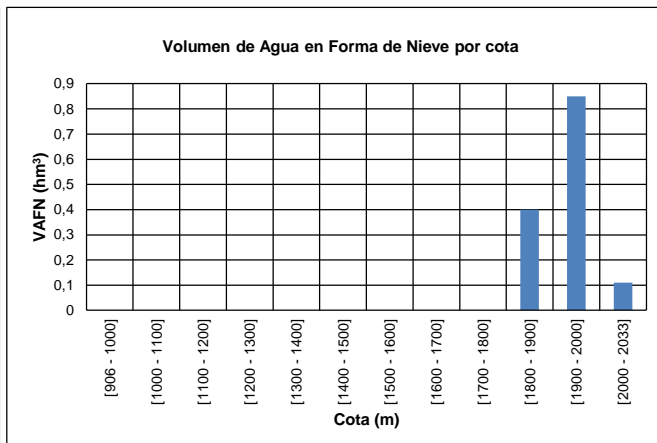
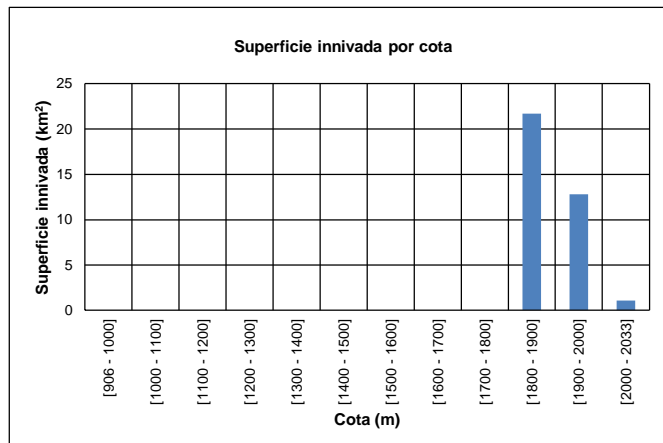
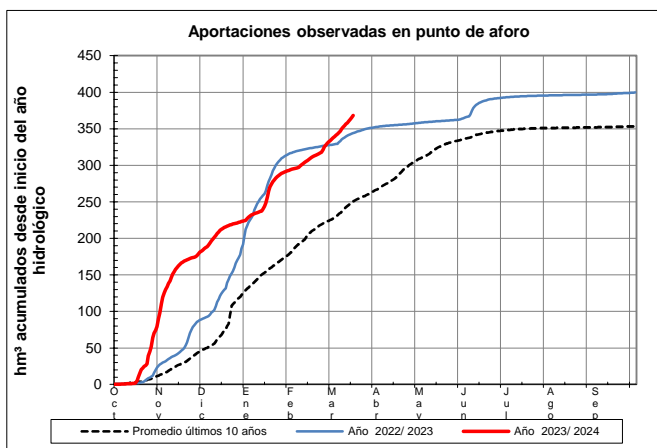
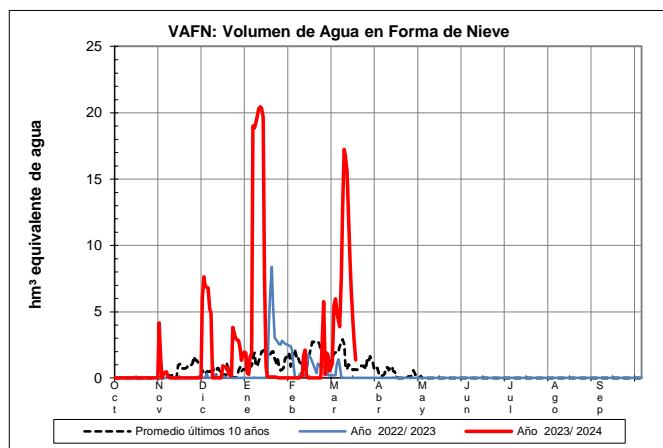
Fecha: 16/03/2024

Cota de inicio de nieve (m): 1811,00

Superficie total innivada (km²): 35,60

Altura equivalente de agua media (mm): 38,20

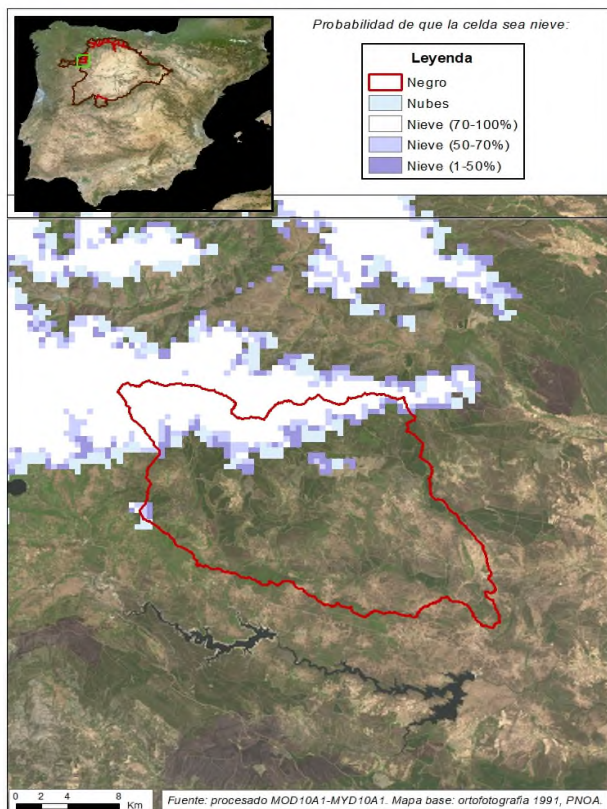
Volumen de agua en forma de nieve (hm³): 1,40



EVOLUCIÓN DE LA RESERVA DE NIEVE Y APORTACIONES EN EL ÁMBITO DE LA CONFEDERACIÓN HIDROGRÁFICA DEL DUERO

Fecha del informe: 16/03/2024

NEGRO EN STA. EULALIA DEL RÍO



NEGRO EN STA. EULALIA DEL RÍO

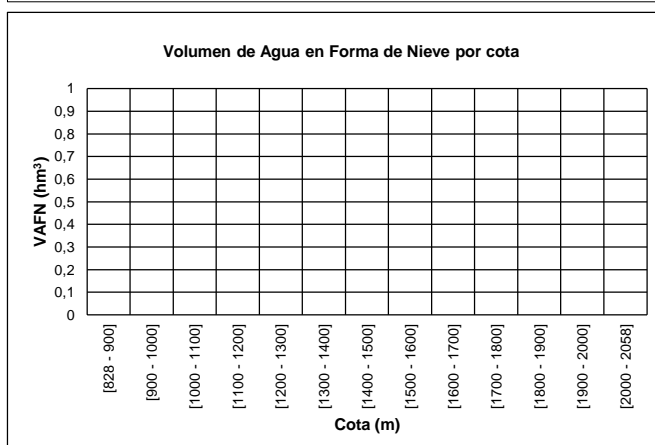
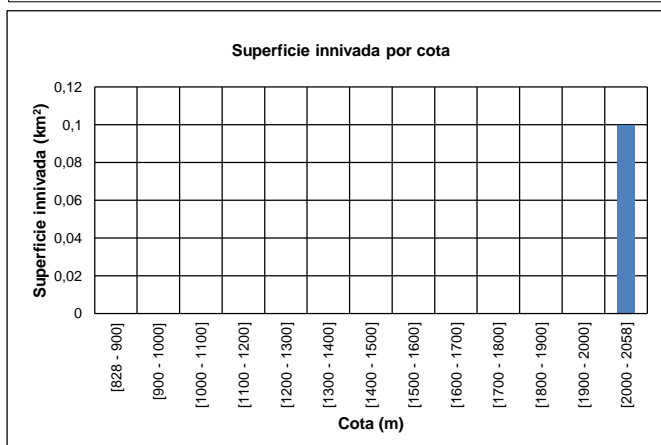
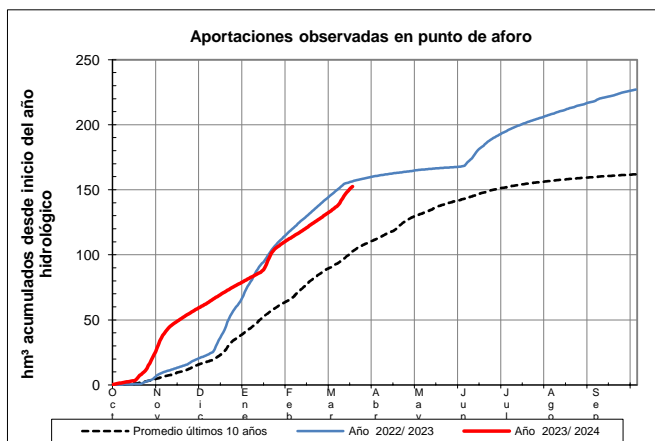
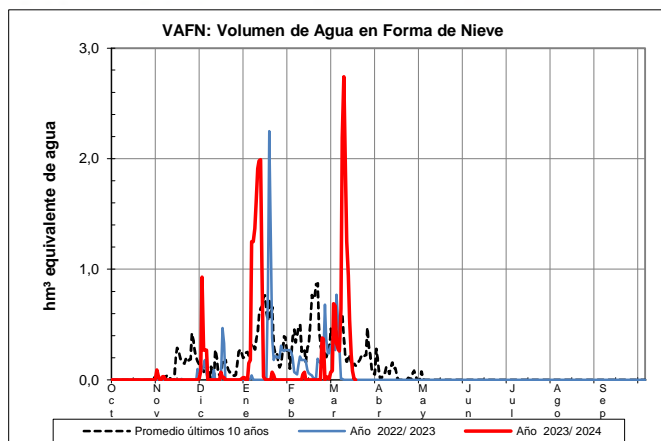
Fecha: 16/03/2024

Cota de inicio de nieve (m): 2058,00

Superficie total innivada (km²): 0,10

Altura equivalente de agua media (mm): 0,70

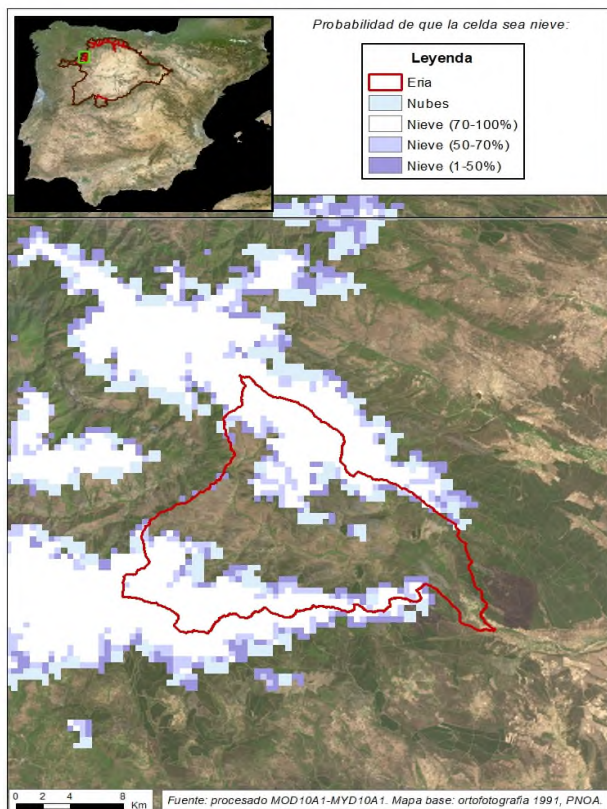
Volumen de agua en forma de nieve (hm³): 0,00



EVOLUCIÓN DE LA RESERVA DE NIEVE Y APORTACIONES EN EL
ÁMBITO DE LA CONFEDERACIÓN HIDROGRÁFICA DEL DUERO

Fecha del informe: 16/03/2024

ERIA EN MORLA



ERIA EN MORLA

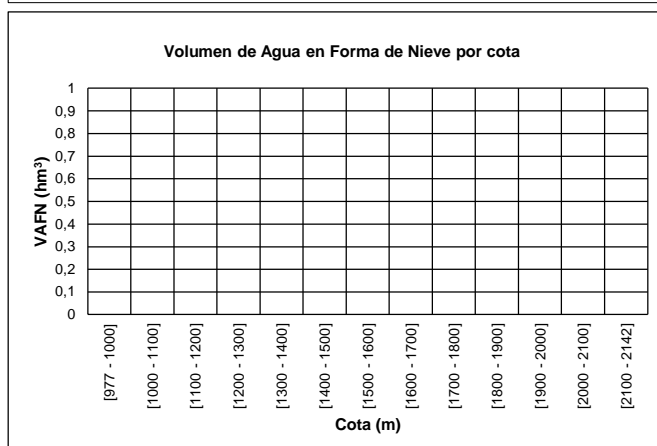
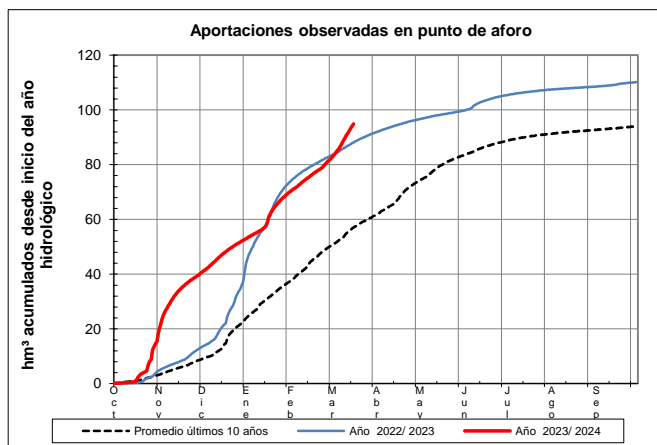
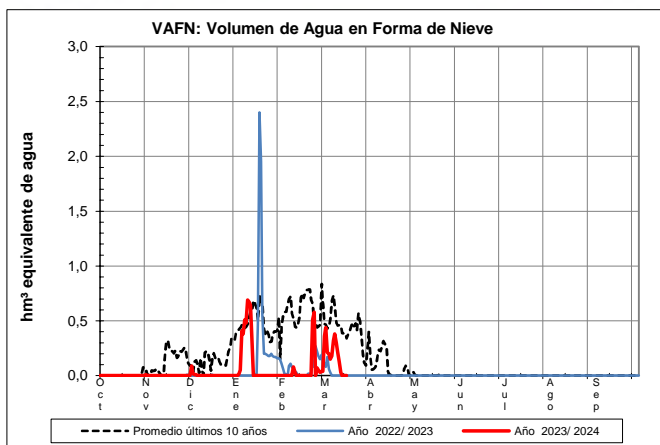
Fecha: 16/03/2024

Cota de inicio de nieve (m): Dato no disponible

Superficie total innivada (km²): 0,00

Altura equivalente de agua media (mm): 0,00

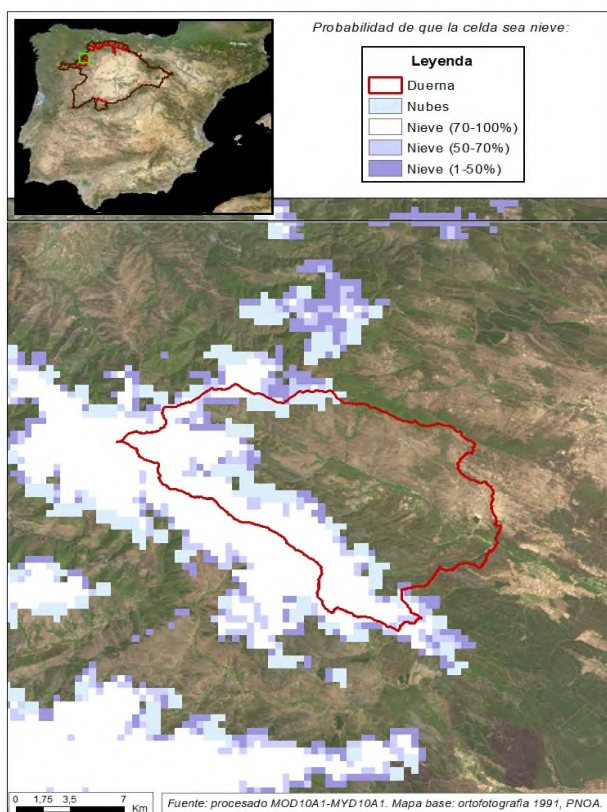
Volumen de agua en forma de nieve (hm³): 0,00



EVOLUCIÓN DE LA RESERVA DE NIEVE Y APORTACIONES EN EL
ÁMBITO DE LA CONFEDERACIÓN HIDROGRÁFICA DEL DUERO

Fecha del informe: 16/03/2024

DUERNA EN PUENTE VELILLA



DUERNA EN PUENTE VELILLA

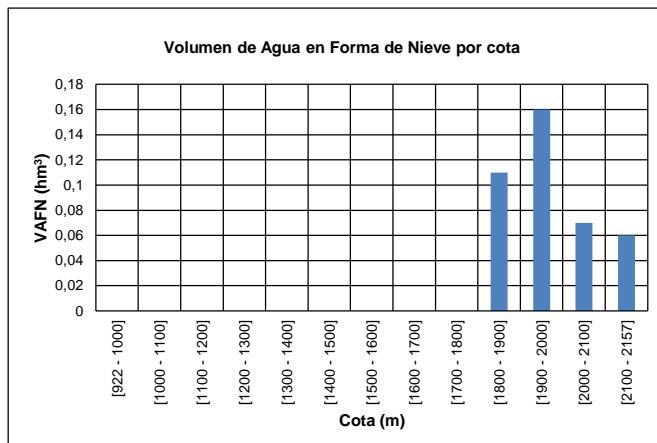
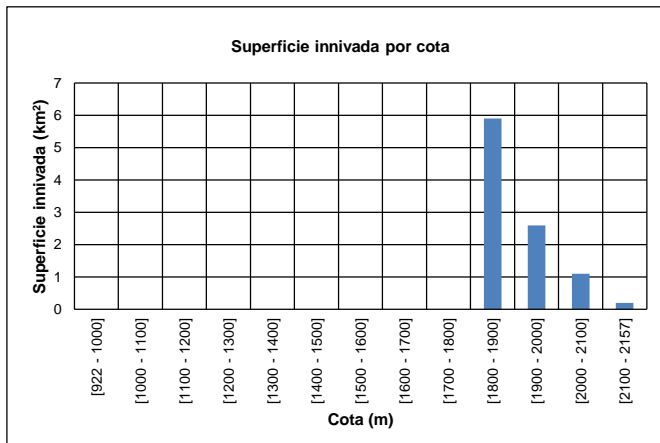
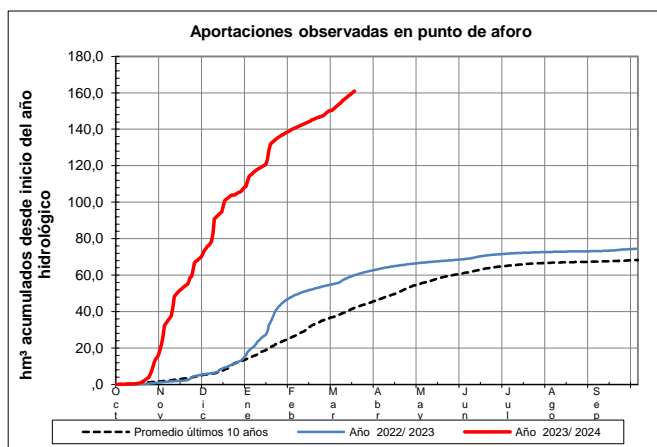
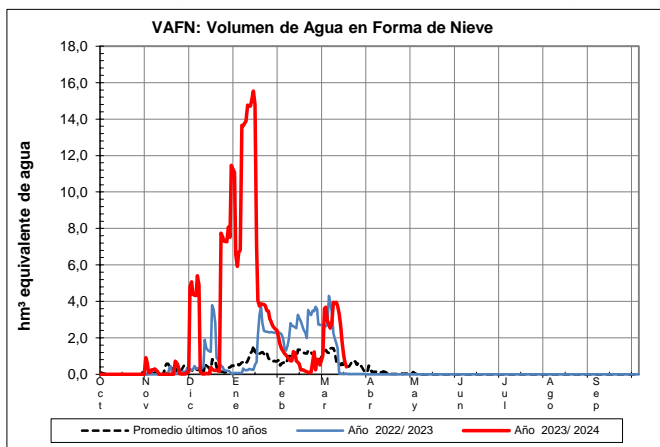
Fecha: 16/03/2024

Cota de inicio de nieve (m): 1819,00

Superficie total innivada (km²): 9,80

Altura equivalente de agua media (mm): 41,00

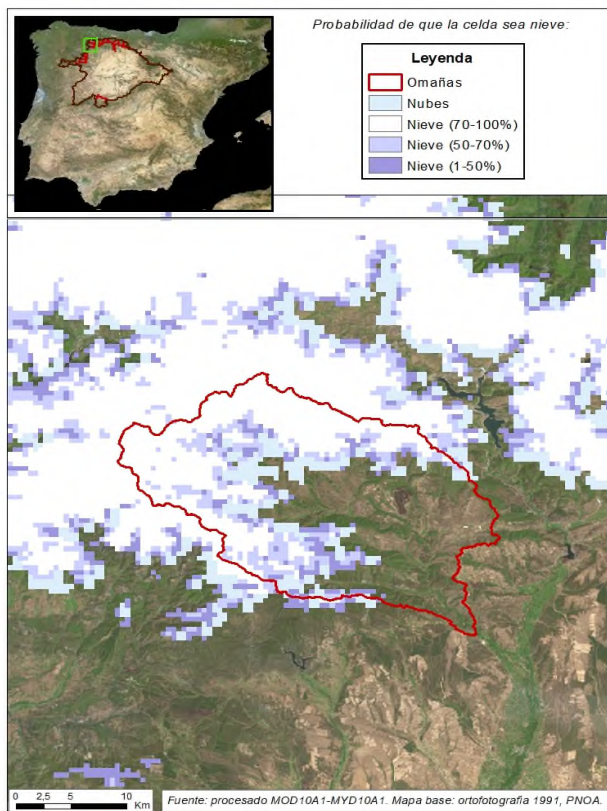
Volumen de agua en forma de nieve (hm³): 0,40



EVOLUCIÓN DE LA RESERVA DE NIEVE Y APORTACIONES EN EL ÁMBITO DE LA CONFEDERACIÓN HIDROGRÁFICA DEL DUERO

Fecha del informe: 16/03/2024

OMAHÑAS EN SAN MARTÍN



OMAHÑAS EN SAN MARTÍN

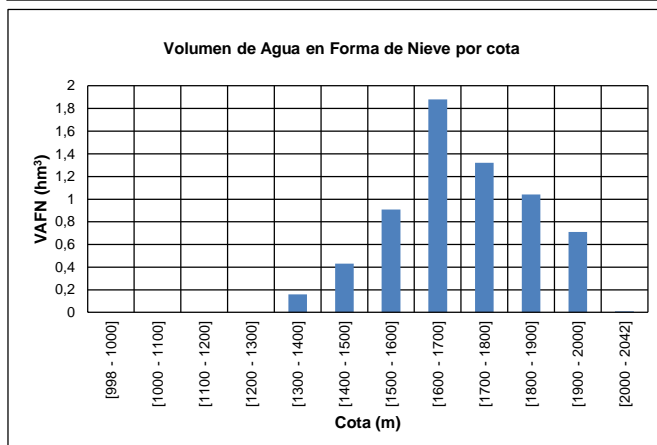
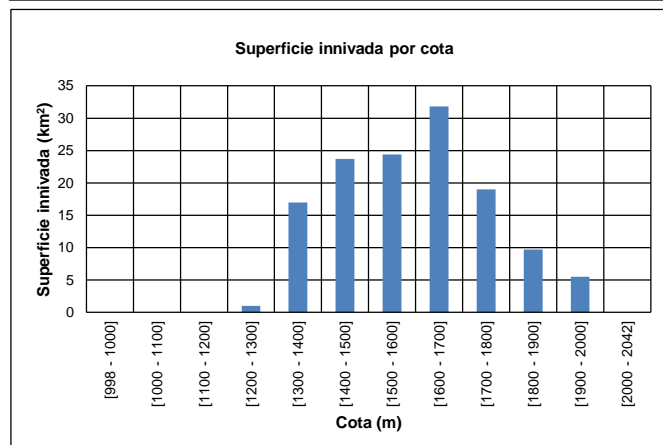
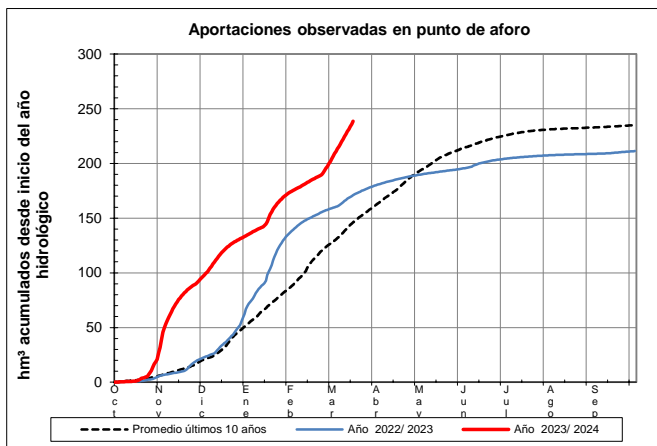
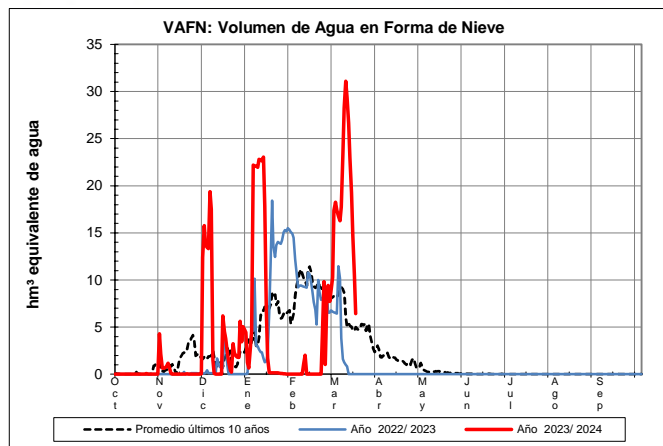
Fecha: 16/03/2024

Cota de inicio de nieve (m): 1299,00

Superficie total innivada (km²): 132,20

Altura equivalente de agua media (mm): 48,80

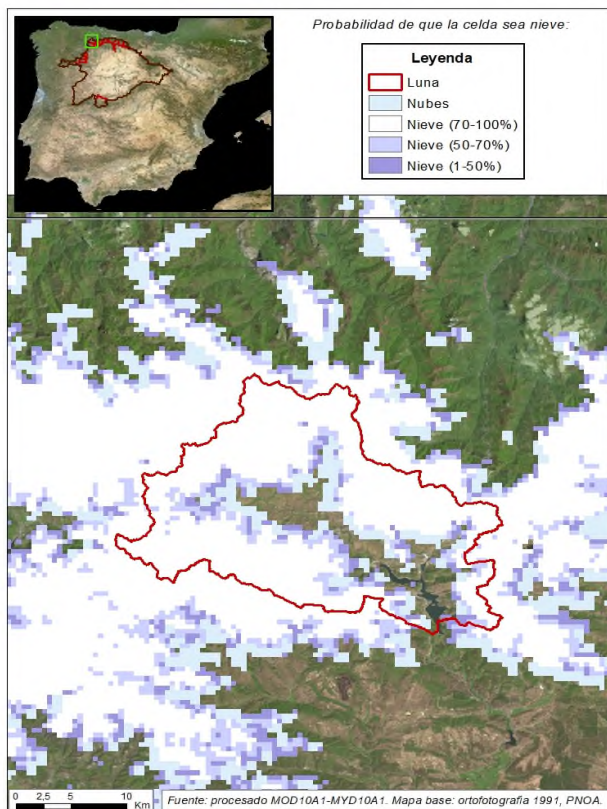
Volumen de agua en forma de nieve (hm³): 6,50



EVOLUCIÓN DE LA RESERVA DE NIEVE Y APORTACIONES EN EL ÁMBITO DE LA CONFEDERACIÓN HIDROGRÁFICA DEL DUERO

Fecha del informe: 16/03/2024

LUNA EN EMBALSE DE BARRIOS DE LUNA



LUNA EN EMBALSE DE BARROS DE LUNA

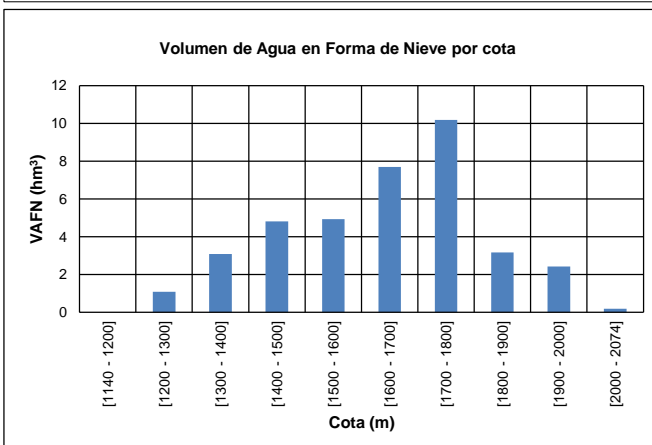
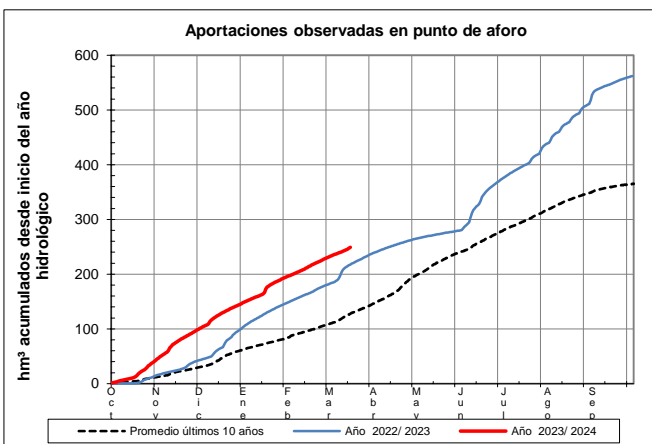
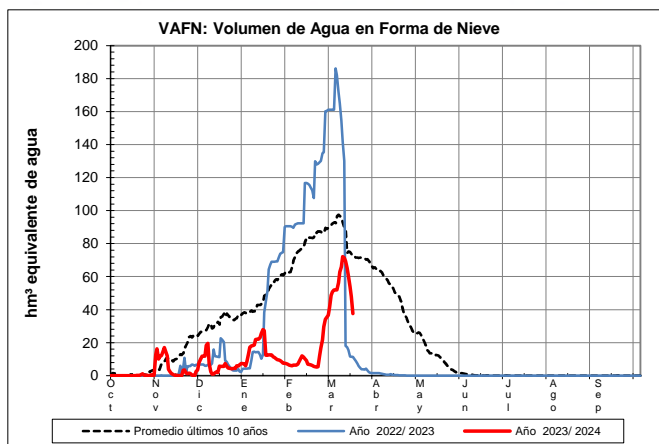
Fecha: 16/03/2024

Cota de inicio de nieve (m): 1233,00

Superficie total innivada (km²): 399,00

Altura equivalente de agua media (mm): 94,20

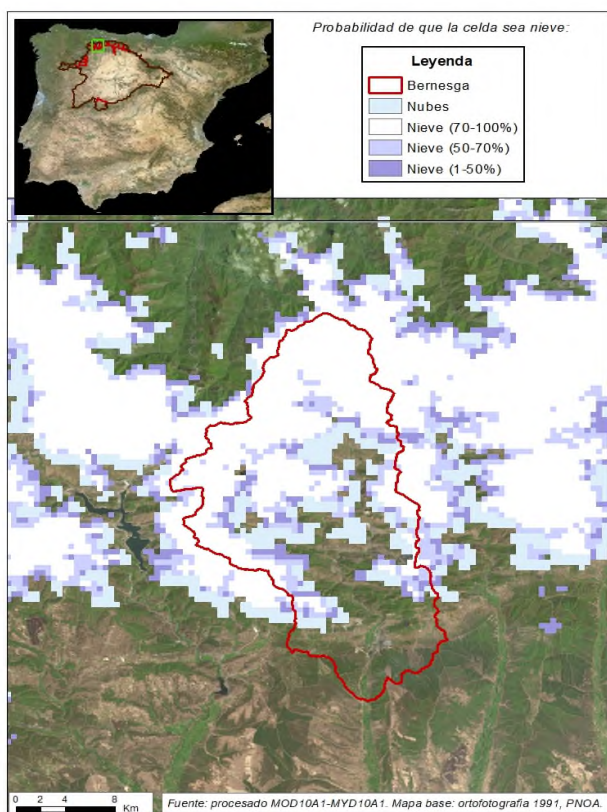
Volumen de agua en forma de nieve (hm³): 37,60



EVOLUCIÓN DE LA RESERVA DE NIEVE Y APORTACIONES EN EL ÁMBITO DE LA CONFEDERACIÓN HIDROGRÁFICA DEL DUERO

Fecha del informe: 16/03/2024

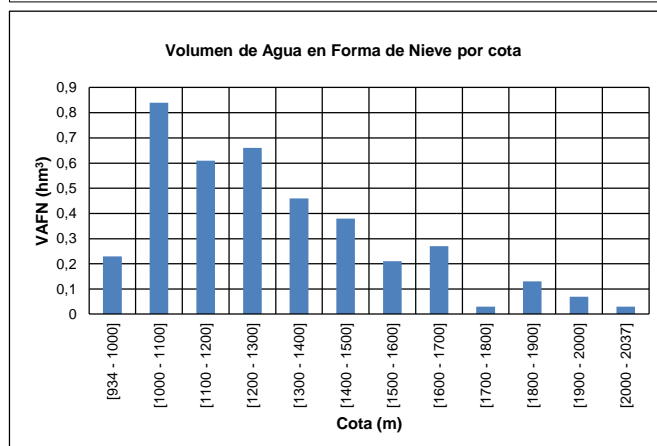
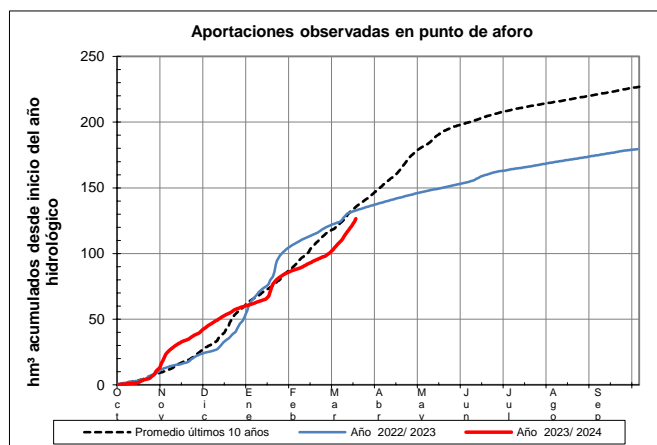
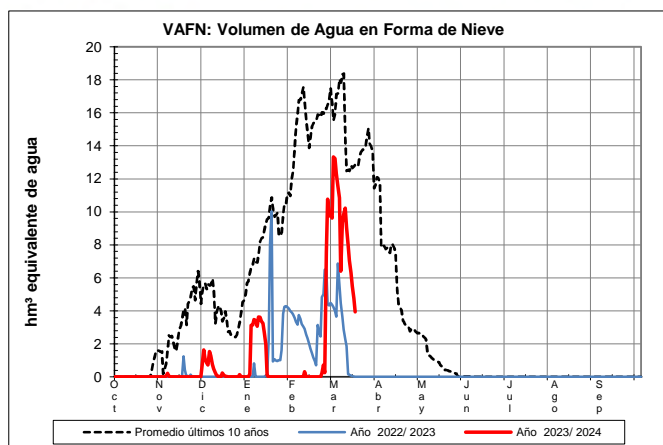
BERNESGA EN CUADROS



BERNESGA EN CUADROS

Fecha: 16/03/2024

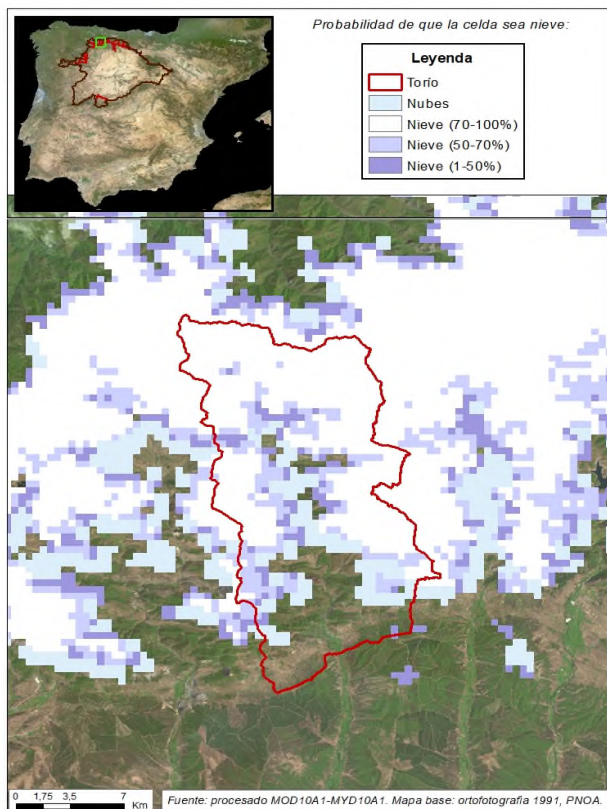
Cota de inicio de nieve (m):	934,00
Superficie total innivada (km ²):	158,30
Altura equivalente de agua media (mm):	24,80
Volumen de agua en forma de nieve (hm ³):	3,90



EVOLUCIÓN DE LA RESERVA DE NIEVE Y APORTACIONES EN EL ÁMBITO DE LA CONFEDERACIÓN HIDROGRÁFICA DEL DUERO

Fecha del informe: 16/03/2024

TORÍO EN PARDAVÉ



TORÍO EN PARDAVÉ

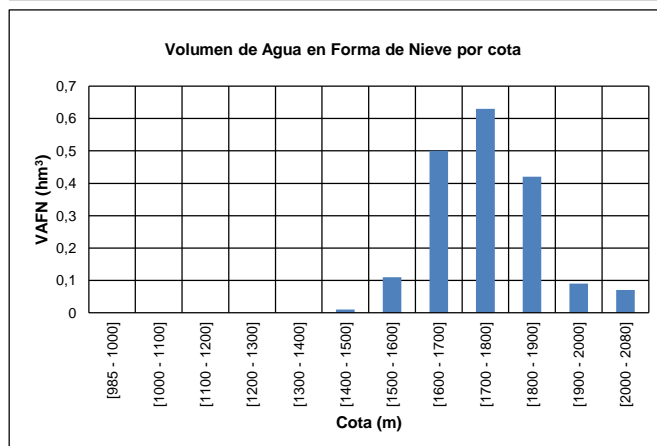
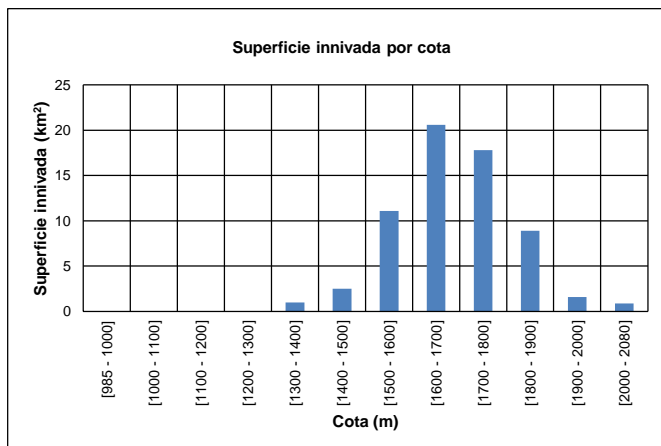
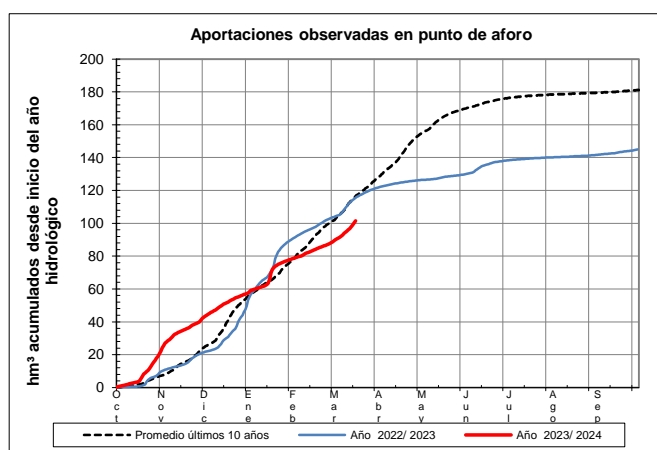
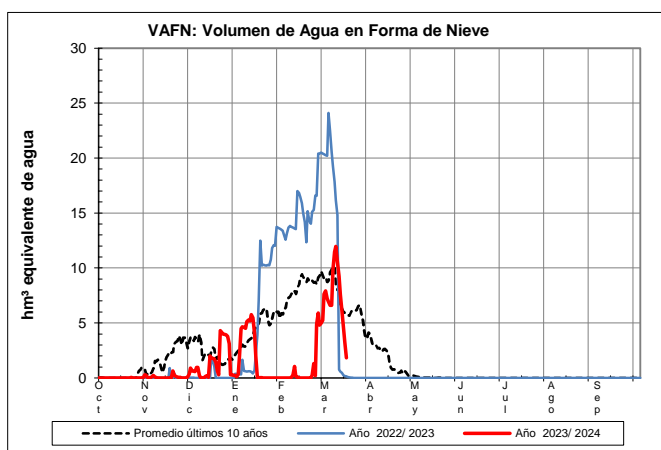
Fecha: 16/03/2024

Cota de inicio de nieve (m): 1379,00

Superficie total innivada (km²): 64,50

Altura equivalente de agua media (mm): 28,20

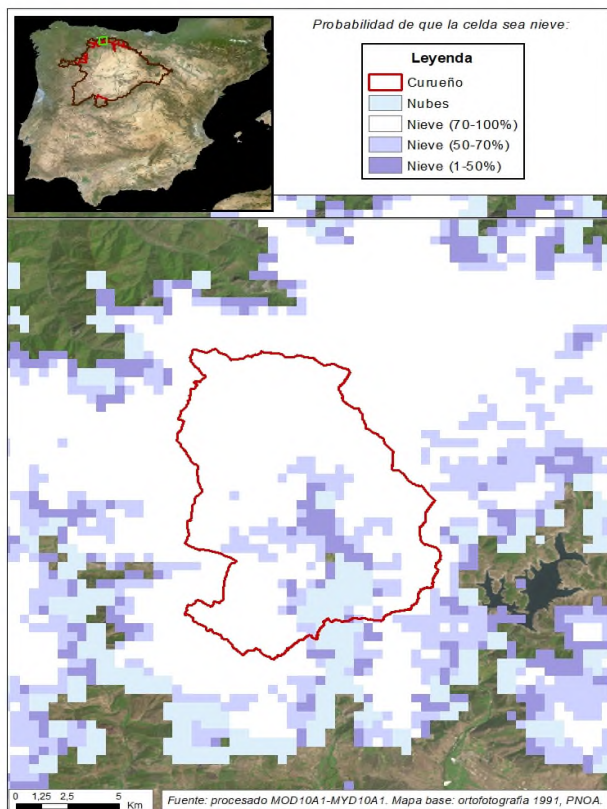
Volumen de agua en forma de nieve (hm³): 1,80



EVOLUCIÓN DE LA RESERVA DE NIEVE Y APORTACIONES EN EL ÁMBITO DE LA CONFEDERACIÓN HIDROGRÁFICA DEL DUERO

Fecha del informe: 16/03/2024

CURUEÑO EN CALDAS DE NOCEDO



CURUEÑO EN CALDAS DE NOCEDO

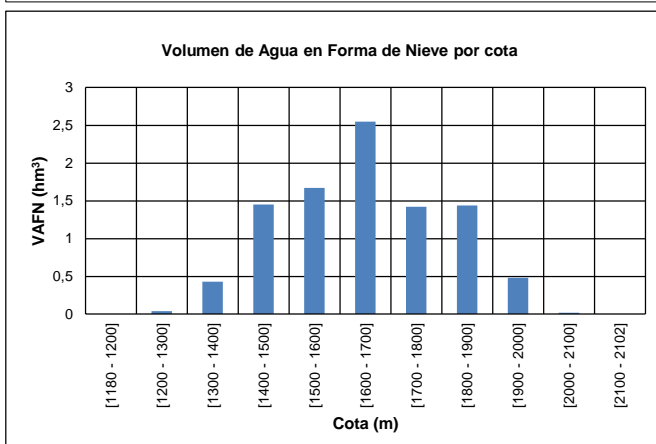
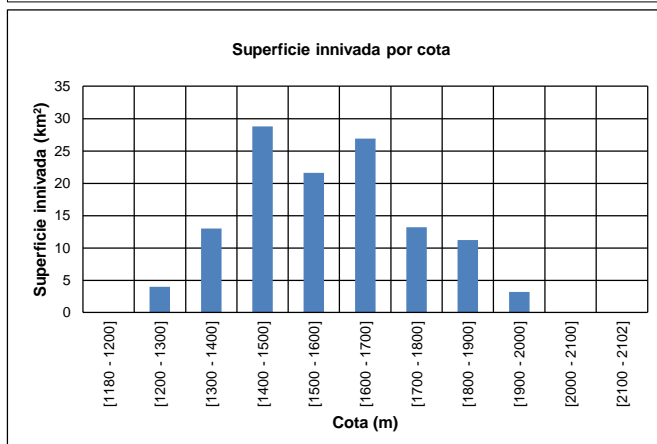
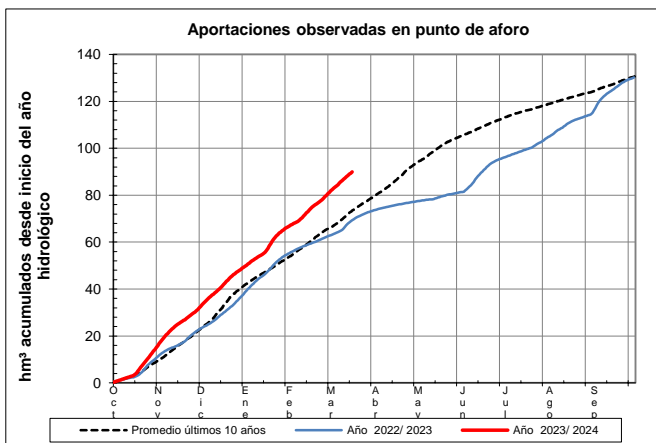
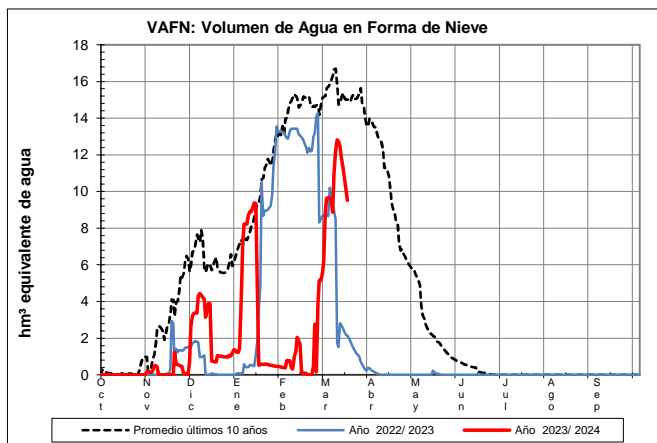
Fecha: 16/03/2024

Cota de inicio de nieve (m): 1262,00

Superficie total innivada (km²): 122,00

Altura equivalente de agua media (mm): 77,90

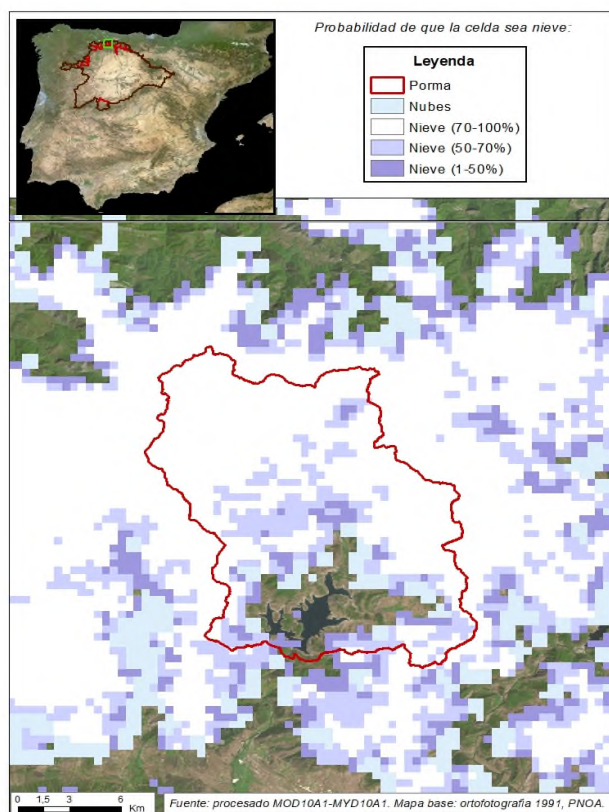
Volumen de agua en forma de nieve (hm³): 9,50



EVOLUCIÓN DE LA RESERVA DE NIEVE Y APORTACIONES EN EL ÁMBITO DE LA CONFEDERACIÓN HIDROGRÁFICA DEL DUERO

Fecha del informe: 16/03/2024

PORMA EN E. DE PORMA



PORMA EN E. DE PORMA

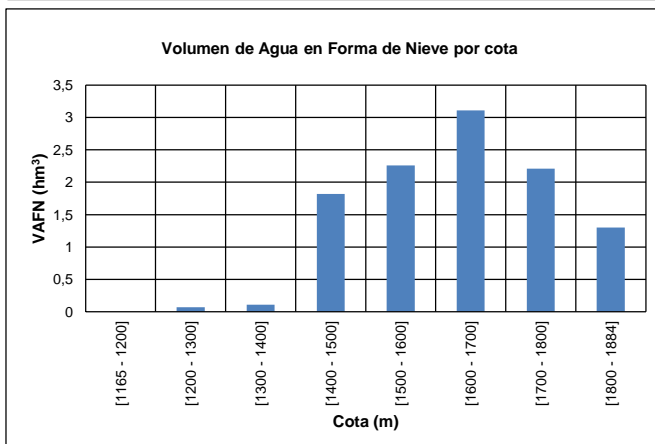
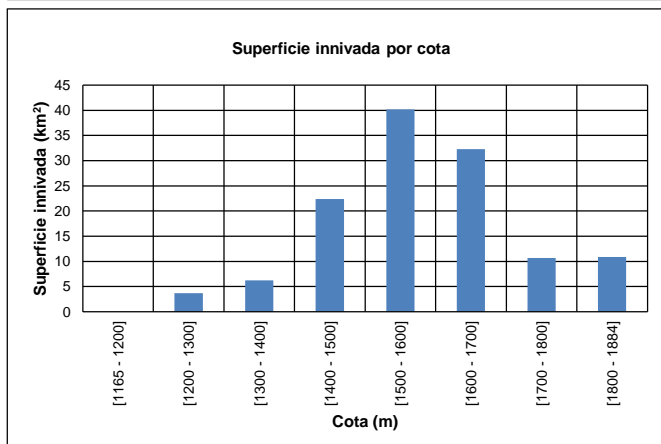
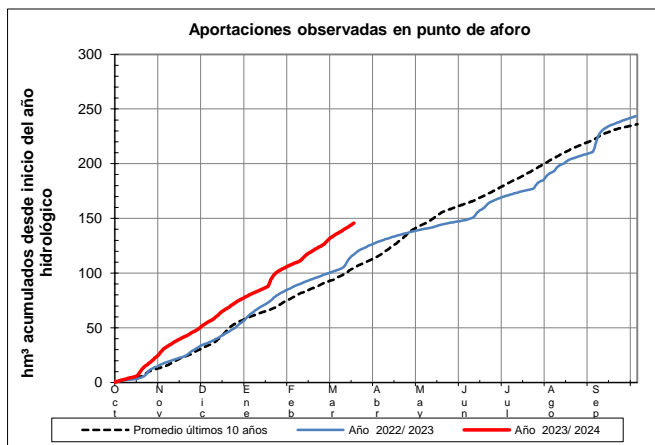
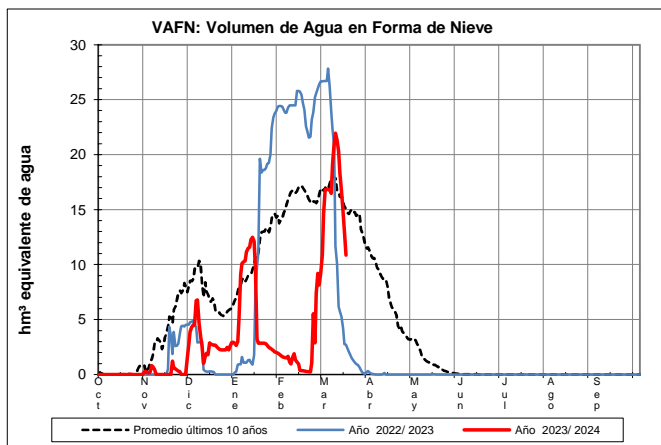
Fecha: 16/03/2024

Cota de inicio de nieve (m): 1294,00

Superficie total innivada (km²): 126,40

Altura equivalente de agua media (mm): 86,00

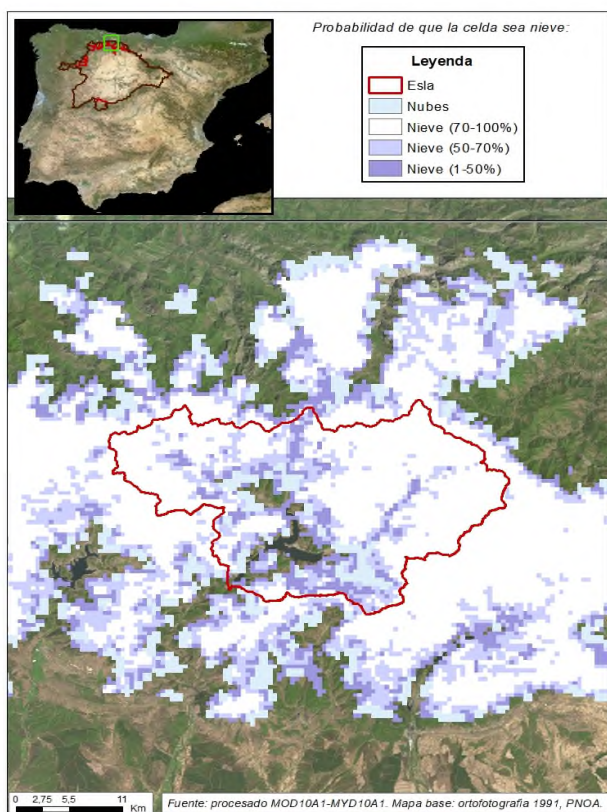
Volumen de agua en forma de nieve (hm³): 10,90



EVOLUCIÓN DE LA RESERVA DE NIEVE Y APORTACIONES EN EL ÁMBITO DE LA CONFEDERACIÓN HIDROGRÁFICA DEL DUERO

Fecha del informe: 16/03/2024

ESLA EN E. DE RIAÑO



ESLA EN E. DE RIAÑO

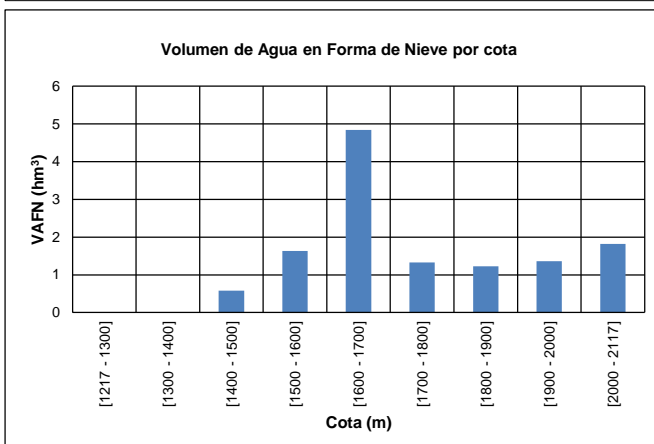
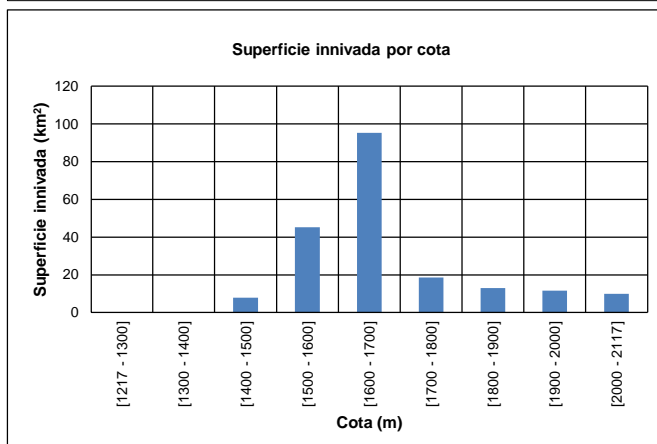
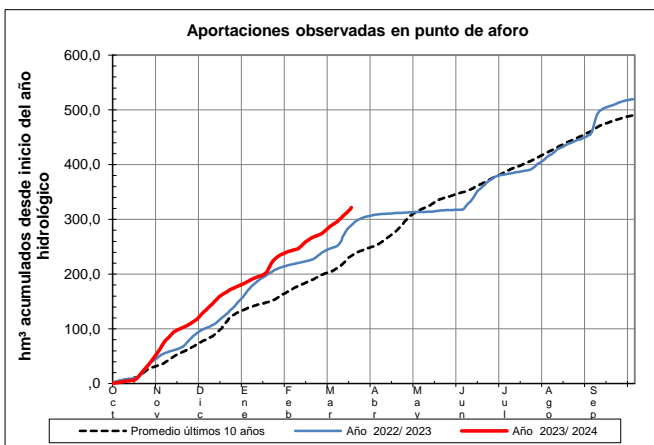
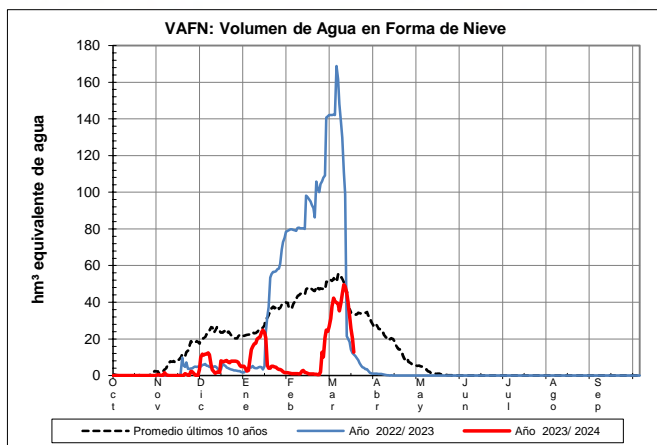
Fecha: 16/03/2024

Cota de inicio de nieve (m): 1481,00

Superficie total innivada (km²): 201,70

Altura equivalente de agua media (mm): 63,40

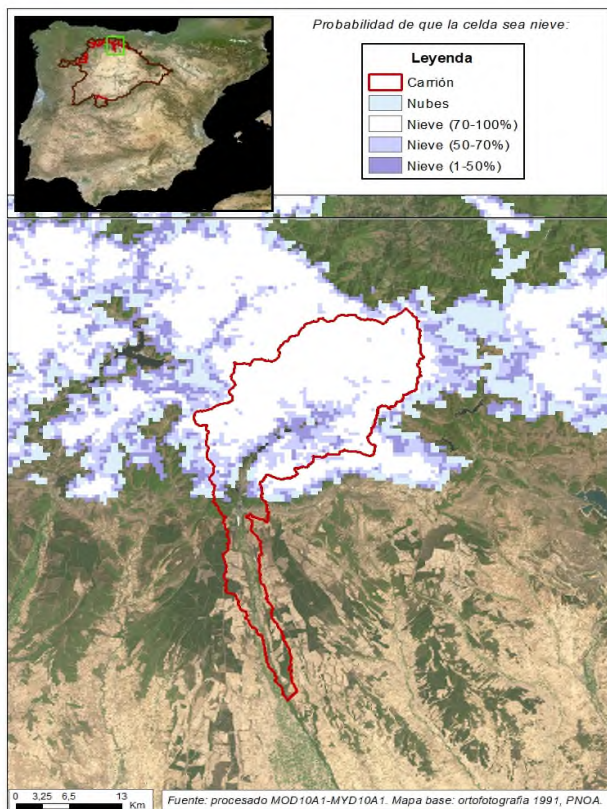
Volumen de agua en forma de nieve (hm³): 12,80



EVOLUCIÓN DE LA RESERVA DE NIEVE Y APORTACIONES EN EL ÁMBITO DE LA CONFEDERACIÓN HIDROGRÁFICA DEL DUERO

Fecha del informe: 16/03/2024

CARRIÓN EN CELADILLA



CARRIÓN EN CELADILLA

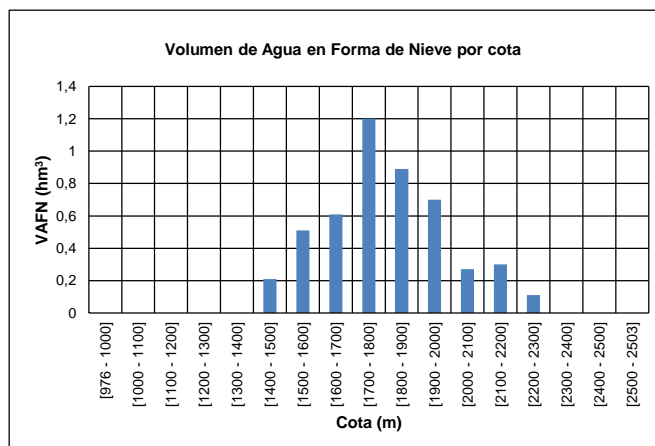
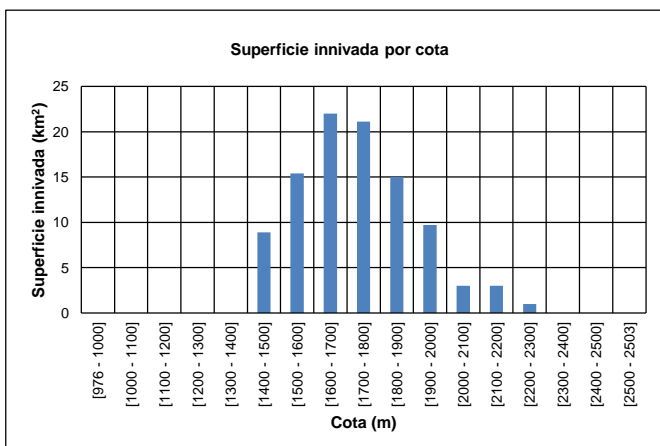
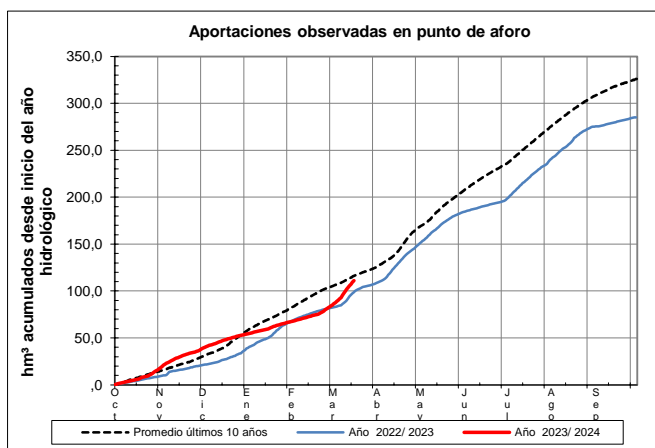
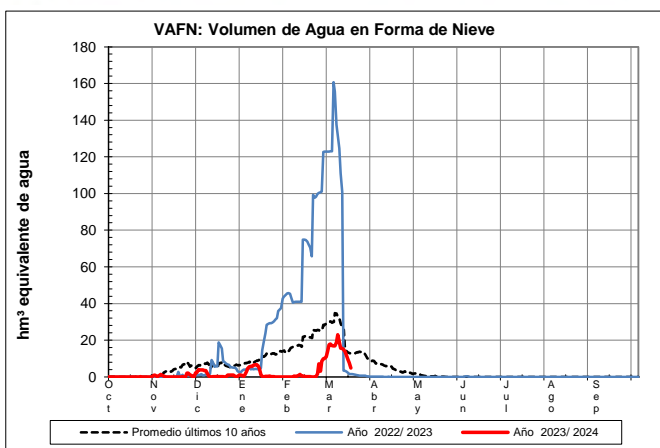
Fecha: 16/03/2024

Cota de inicio de nieve (m): 1401,00

Superficie total innivada (km²): 99,00

Altura equivalente de agua media (mm): 48,50

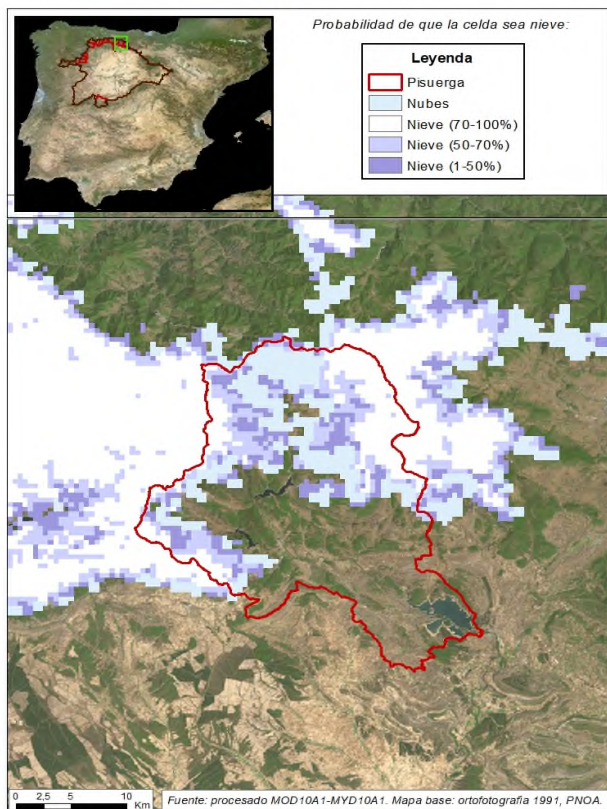
Volumen de agua en forma de nieve (hm³): 4,80



EVOLUCIÓN DE LA RESERVA DE NIEVE Y APORTACIONES EN EL ÁMBITO DE LA CONFEDERACIÓN HIDROGRÁFICA DEL DUERO

Fecha del informe: 16/03/2024

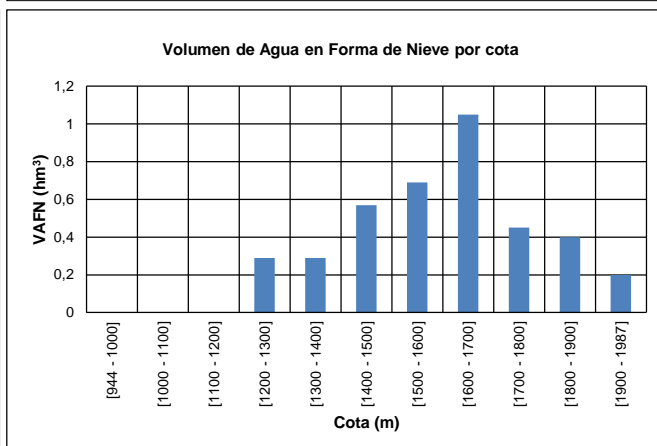
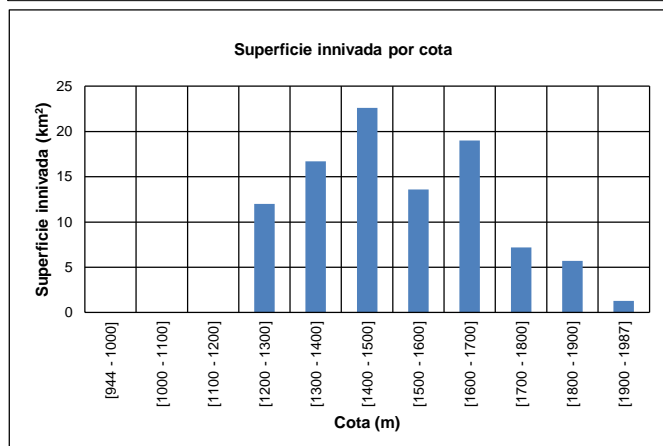
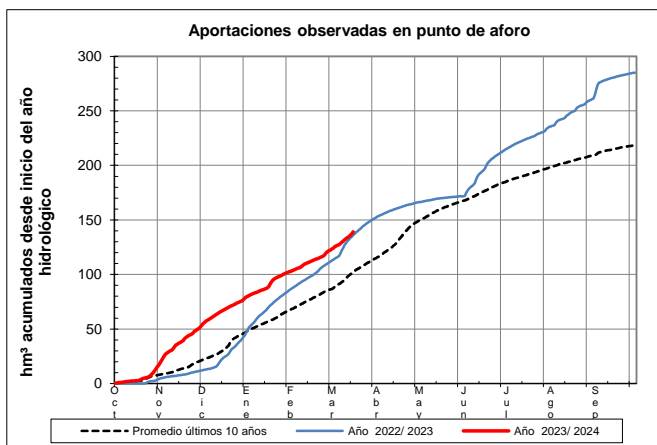
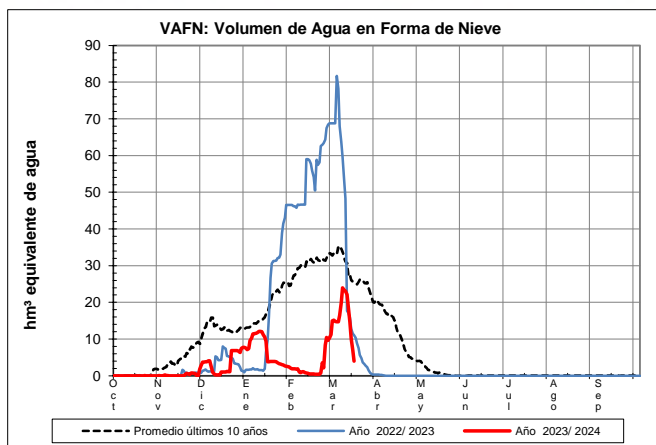
PISUERGA EN AGUILAR DE CAMPOO



PISUERGA EN AGUILAR DE CAMPOO

Fecha: 16/03/2024

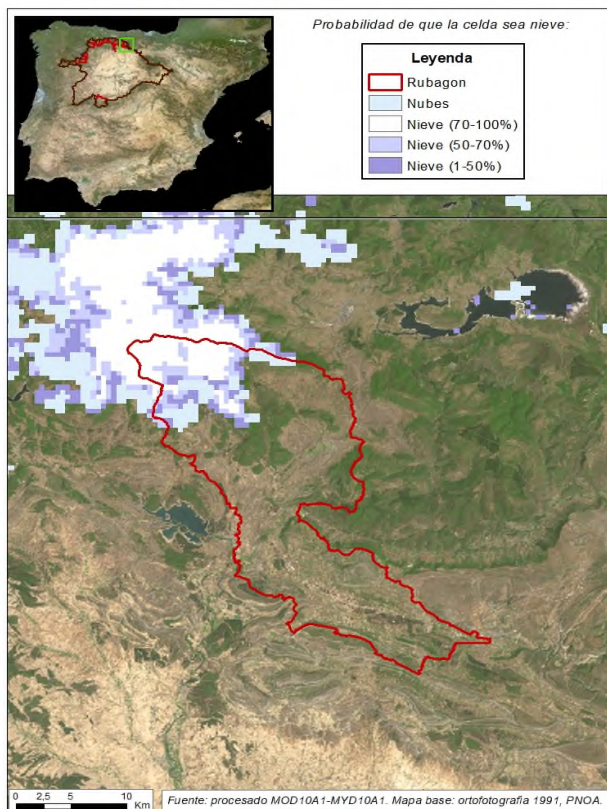
Cota de inicio de nieve (m):	1220,00
Superficie total innivada (km ²):	98,10
Altura equivalente de agua media (mm):	40,30
Volumen de agua en forma de nieve (hm ³):	4,00



EVOLUCIÓN DE LA RESERVA DE NIEVE Y APORTACIONES EN EL ÁMBITO DE LA CONFEDERACIÓN HIDROGRÁFICA DEL DUERO

Fecha del informe: 16/03/2024

RUBAGÓN - CAMESA



RUBAGÓN - CAMESA

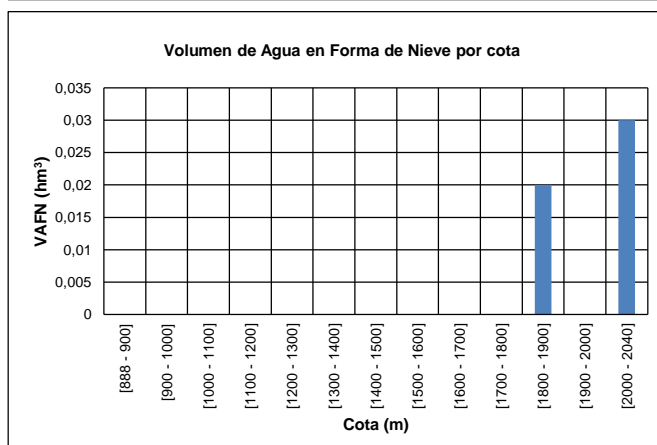
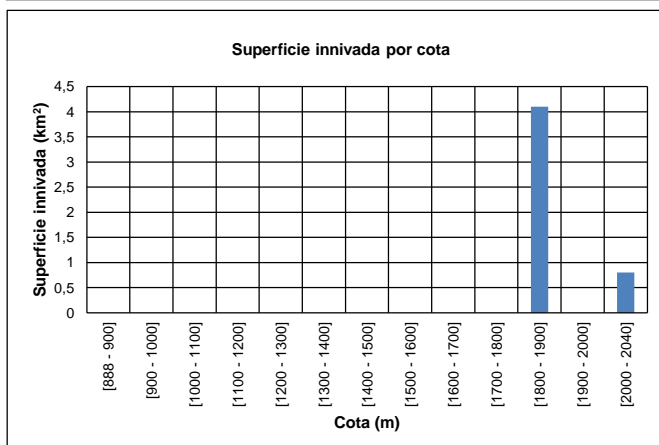
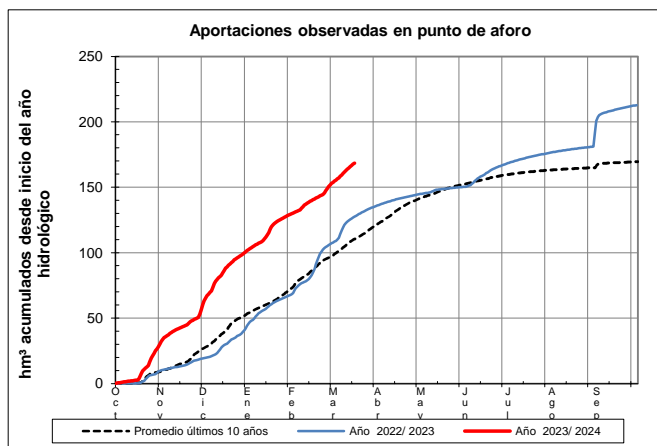
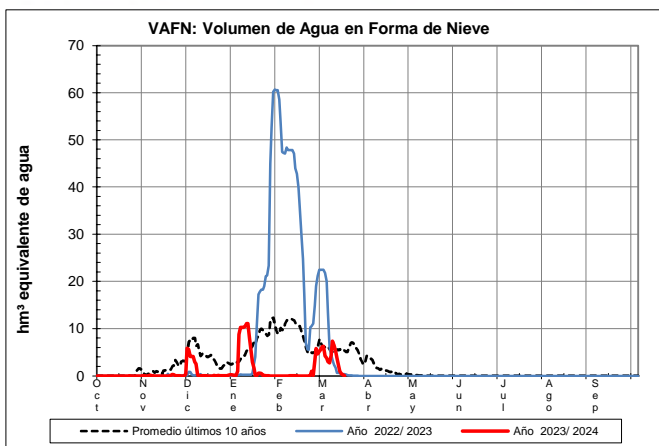
Fecha: 16/03/2024

Cota de inicio de nieve (m): 1851,00

Superficie total innivada (km²): 4,90

Altura equivalente de agua media (mm): 10,40

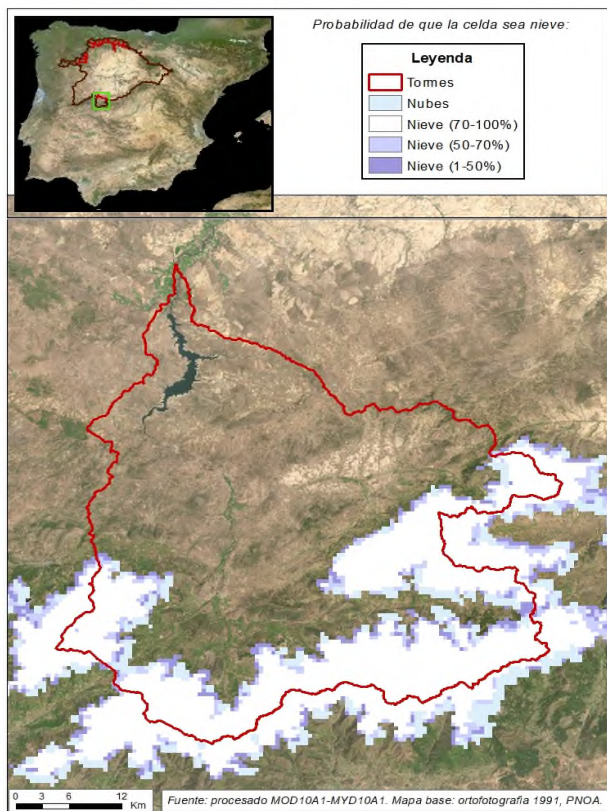
Volumen de agua en forma de nieve (hm³): 0,10



EVOLUCIÓN DE LA RESERVA DE NIEVE Y APORTACIONES EN EL ÁMBITO DE LA CONFEDERACIÓN HIDROGRÁFICA DEL DUERO

Fecha del informe: 16/03/2024

TORMES EN EMBALSE DE SANTA TERESA



TORMES EN EMBALSE DE SANTA TERESA

Fecha: 16/03/2024

Cota de inicio de nieve (m): 1792,00

Superficie total innivada (km²): 47,60

Altura equivalente de agua media (mm): 2,40

Volumen de agua en forma de nieve (hm³): 0,10

