

# Evolución de la reserva de nieve (Modelo hidrológico ASTER®)



Confederación Hidrográfica del Duero

10 de diciembre de 2022

**Datos provisionales sujetos a revisión**

NÚMERO BHS 50  
AÑO 2022

**SECRETARÍA DE ESTADO DE  
MEDIO AMBIENTE.  
DIRECCIÓN GENERAL DEL  
AGUA**

Catálogo de Publicaciones de la  
Administración General del Estado:  
<http://publicacionesoficiales.boe.es/>

**N.I.P.O.: 665-20-095-4**

SUBDIRECCIÓN  
GENERAL DE PROTECCIÓN DE LAS  
AGUAS Y GESTIÓN DE RIESGOS

**ÁREA DE INFORMACIÓN  
HIDROLÓGICA**

Fernando Pastor Argüello

Alberto Irigoyen Pérez

Beatriz Fondevila Garcinuño

Javier García Piña

Para cualquier sugerencia póngase  
en contacto con:

Plaza San Juan de la Cruz 10  
Despacho C-708  
28071 Madrid

Teléfonos: 91 597 54 43

Correo electrónico:

[hidrologia@miteco.es](mailto:hidrologia@miteco.es)

El informe de Evolución de  
Recursos Nivales puede ser  
consultado en:

<https://www.miteco.gob.es/es/agua/temas/evaluacion-de-los-recursos-hidricos/ERHIN/>

# RESUMEN

## Evolución de las reservas nivales

## EVOLUCIÓN DE LA RESERVA DE NIEVE Y APORTACIONES EN EL ÁMBITO DE LA CONFEDERACIÓN HIDROGRÁFICA DEL DUERO

Fecha del informe: 10/12/2022

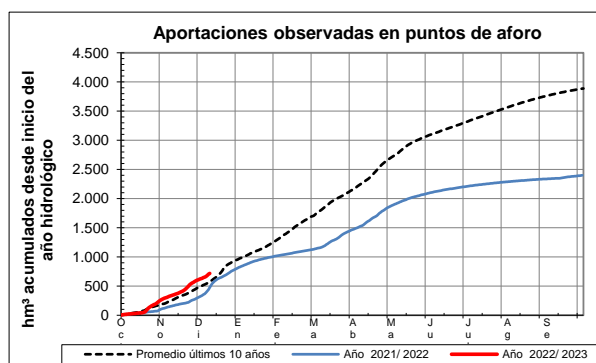
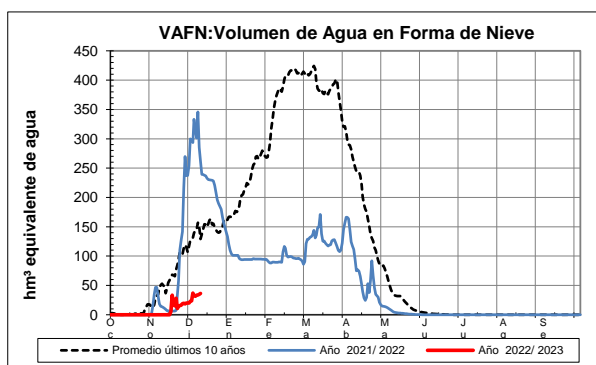
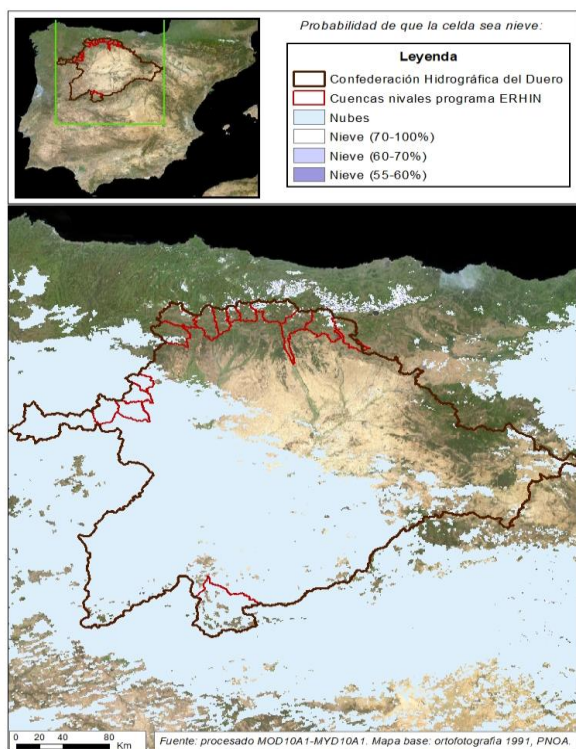
CUENCA		(*) ESTADO A: 10/12/2022				
Sistema	Pto. de control	Superficie de la cuenca (km <sup>2</sup> )	Superficie innivada (1) (km <sup>2</sup> )	VAFN (2) (hm <sup>3</sup> )	Aportaciones (3) (hm <sup>3</sup> )	Reserva nival (4)
Cordillera Cantábrica	Tera en Puebla de Sanabria	426,9	95,3	0,2	102,1	Alta
	Negro en Santa Eulalia del río	376,5	26,7	0,1	25,3	Alta
	Eria en Morla	281,2	1,5	0,0	16,2	Normal
	Duerna en Puente Velilla	247,9	64,5	0,4	6,6	Muy alta
	Omañas en San Martín	483,4	58,9	0,2	26,6	Baja
	Luna en Barrios Luna	496,0	471,2	7,3	49,7	Baja
	Bernesga en Cuadros	406,7	0,0	0,0	27,1	Normal
	Torio en Pardavé	260,7	7,4	0,0	23,9	Muy baja
	Curueño en Caldas de Nocedo	154,4	111,0	1,1	26,4	Baja
	Porma en E. de Porma	250,4	151,9	3,1	39,4	Baja
	Esla en Riaño	593,4	304,2	4,9	107,0	Muy baja
	Carrión en Celadilla	491,5	199,8	1,6	23,6	Muy baja
	Pisuerga en A. de Campoo	548,1	208,1	1,3	14,9	Mínima 5 años
Sist. Central	Rubagón-Camesa	374,6	13,2	0,3	22,3	Baja
TOTAL		7.243,4	2.241,1	36,4	717,4	

(1) Superficie innivada calculada a partir del modelo ASTER

(2) Volumen de Agua en Forma de Nieve (VAFN) calculado a partir del modelo ASTER

(3) Aportaciones observadas en los puntos de aforo utilizados como puntos de cierre

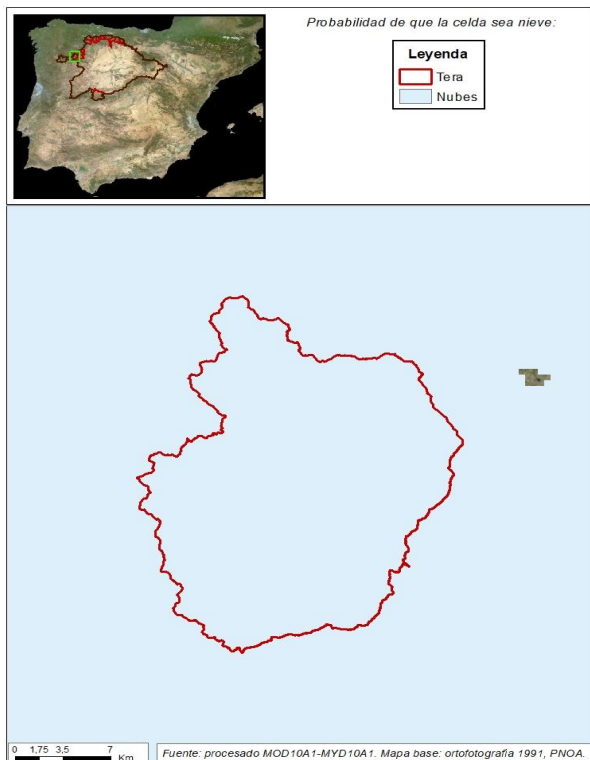
(4) Valoración cualitativa del estado de las reservas en comparación con los valores registrados en los últimos 5 años



## EVOLUCIÓN DE LA RESERVA DE NIEVE Y APORTACIONES EN EL ÁMBITO DE LA CONFEDERACIÓN HIDROGRÁFICA DEL DUERO

Fecha del informe: 10/12/2022

### TERA EN PUEBLA DE SANABRIA



### TERA EN PUEBLA DE SANABRIA

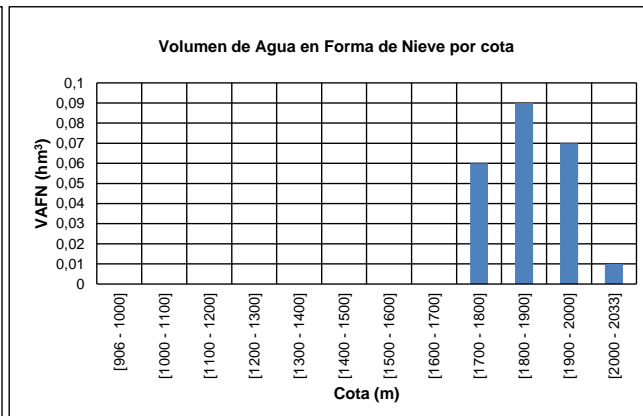
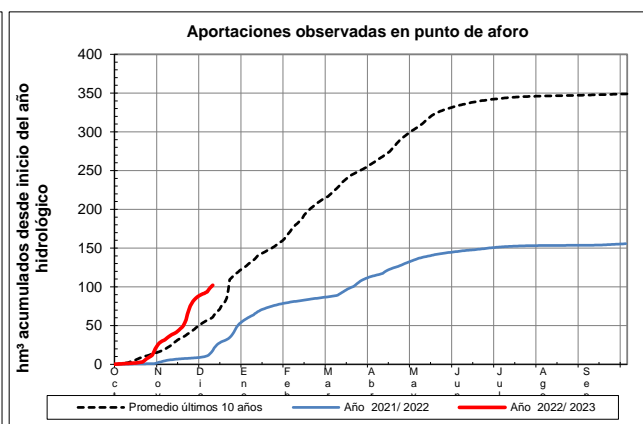
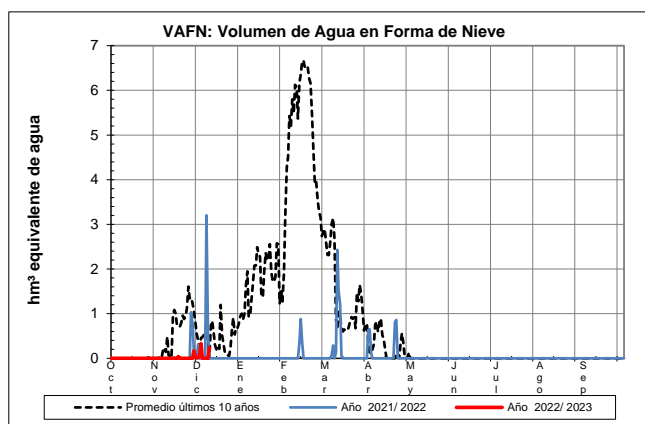
Fecha: 10/12/2022

Cota de inicio de nieve (m): 1346,00

Superficie total innivada (km<sup>2</sup>): 95,30

Altura equivalente de agua media (mm): 2,50

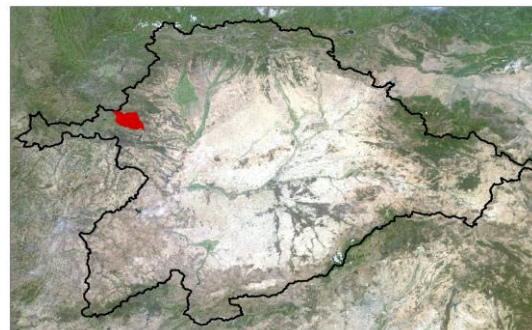
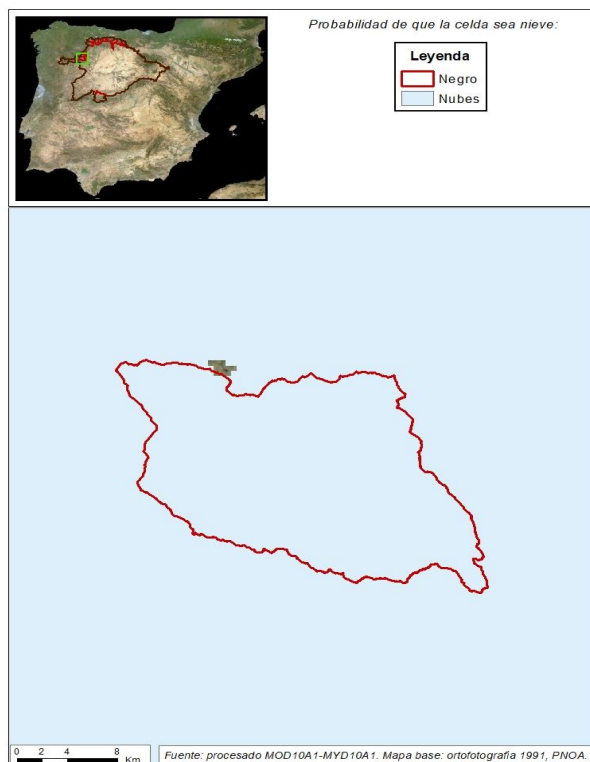
Volumen de agua en forma de nieve (hm<sup>3</sup>): 0,20



## EVOLUCIÓN DE LA RESERVA DE NIEVE Y APORTACIONES EN EL ÁMBITO DE LA CONFEDERACIÓN HIDROGRÁFICA DEL DUERO

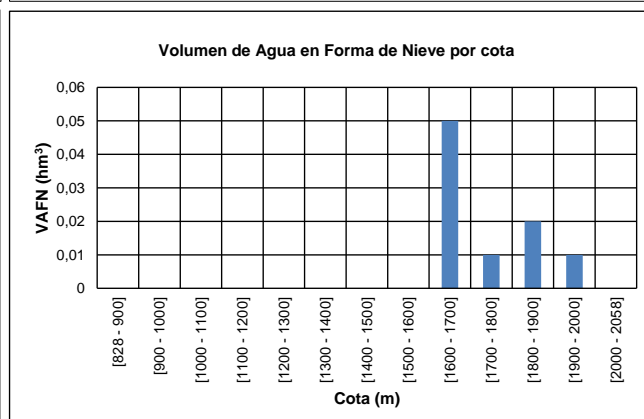
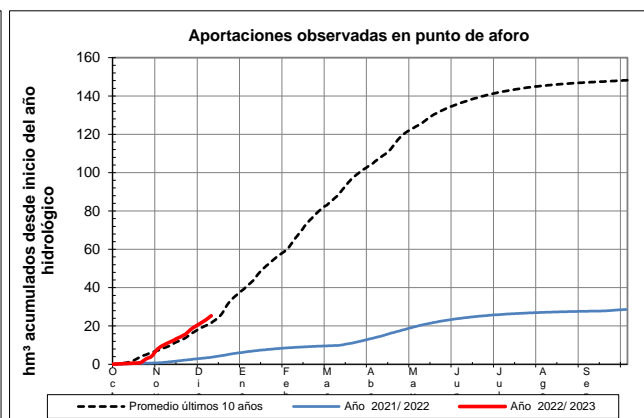
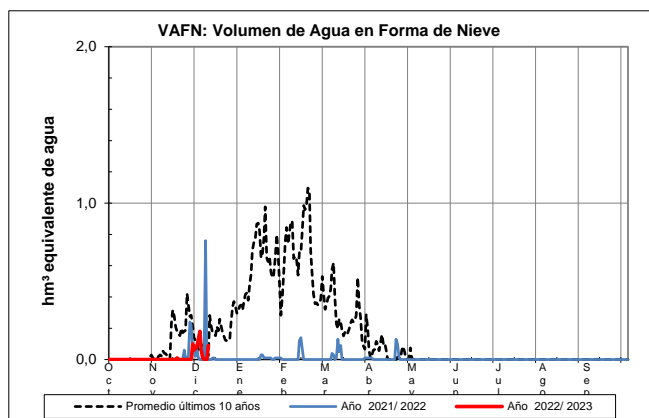
Fecha del informe: 10/12/2022

### NEGRO EN STA. EULALIA DEL RÍO



### NEGRO EN STA. EULALIA DEL RÍO

Fecha:	10/12/2022
Cota de inicio de nieve (m):	1544,00
Superficie total innivada (km <sup>2</sup> ):	26,70
Altura equivalente de agua media (mm):	3,40
Volumen de agua en forma de nieve (hm <sup>3</sup> ):	0,10



## EVOLUCIÓN DE LA RESERVA DE NIEVE Y APORTACIONES EN EL ÁMBITO DE LA CONFEDERACIÓN HIDROGRÁFICA DEL DUERO

Fecha del informe: 10/12/2022

### ERIA EN MORLA



### ERIA EN MORLA

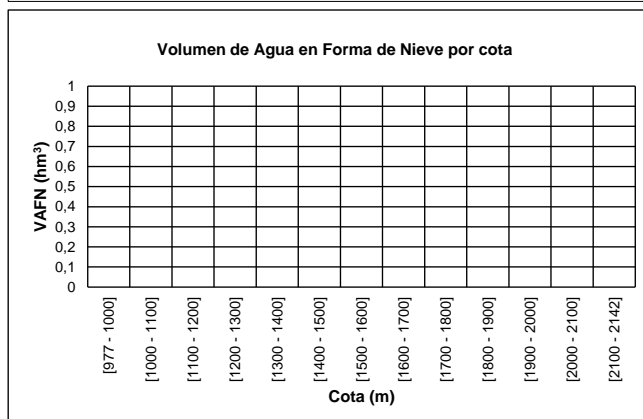
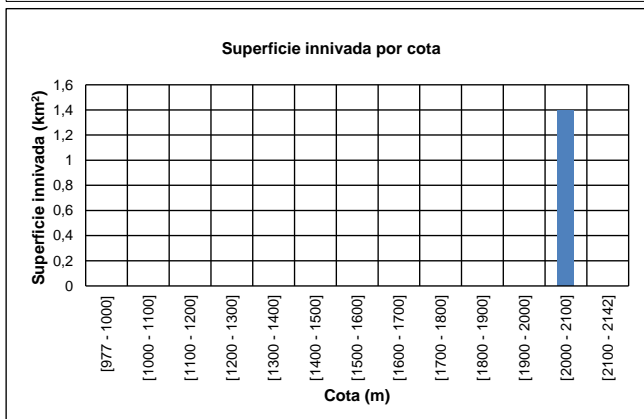
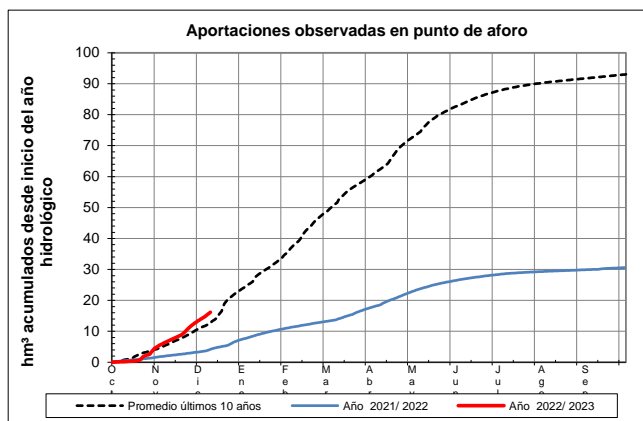
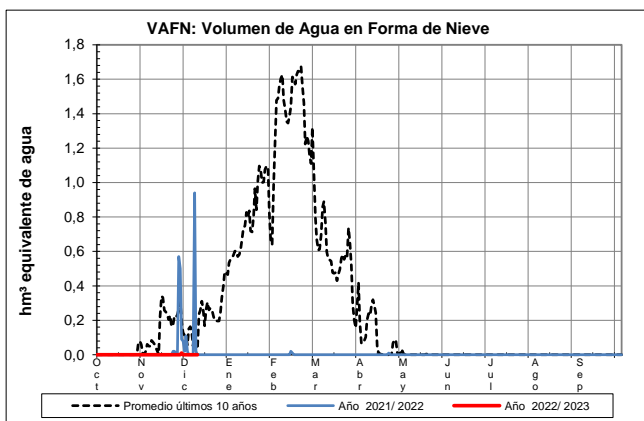
Fecha: 10/12/2022

Cota de inicio de nieve (m): 2041,00

Superficie total innivada (km<sup>2</sup>): 1,50

Altura equivalente de agua media (mm): 1,00

Volumen de agua en forma de nieve (hm<sup>3</sup>): 0,00





## EVOLUCIÓN DE LA RESERVA DE NIEVE Y APORTACIONES EN EL ÁMBITO DE LA CONFEDERACIÓN HIDROGRÁFICA DEL DUERO

Fecha del informe: 10/12/2022

### DUERNA EN PUENTE VELILLA



#### DUERNA EN PUENTE VELILLA

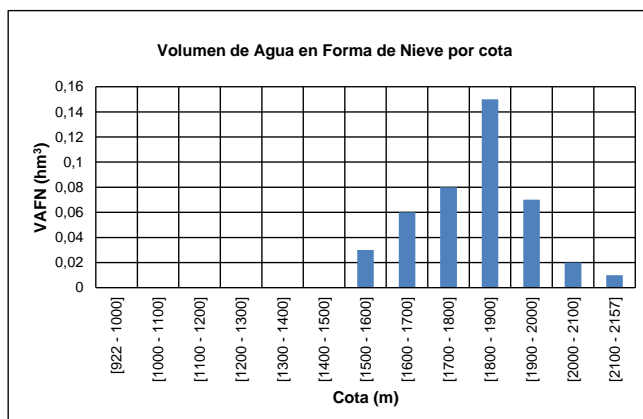
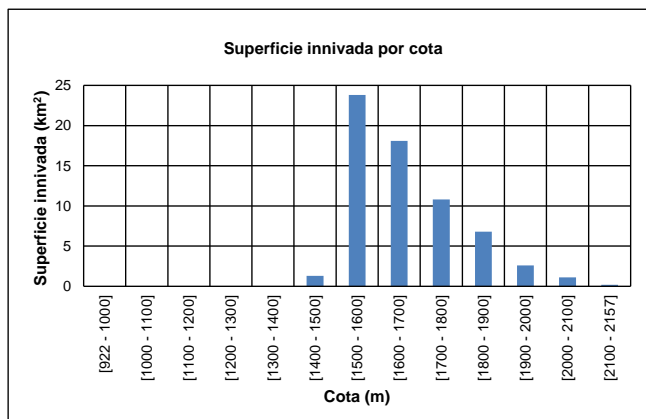
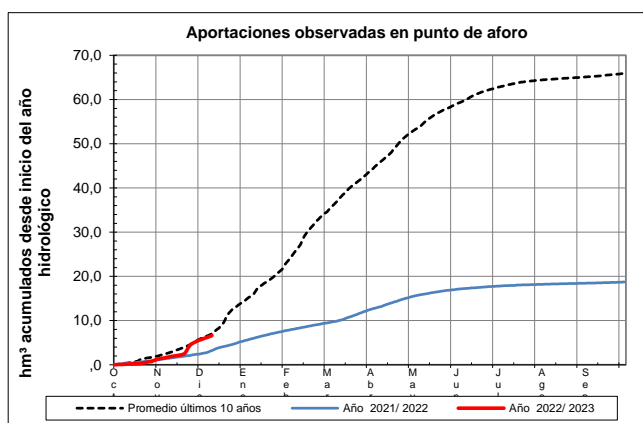
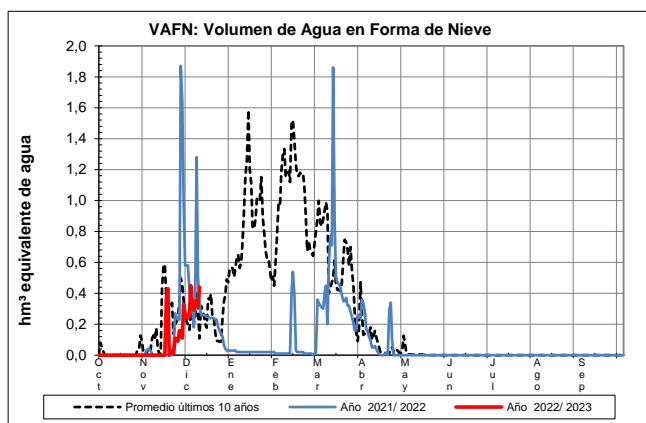
Fecha: 10/12/2022

Cota de inicio de nieve (m): 1479,00

Superficie total innivada (km<sup>2</sup>): 64,50

Altura equivalente de agua media (mm): 6,80

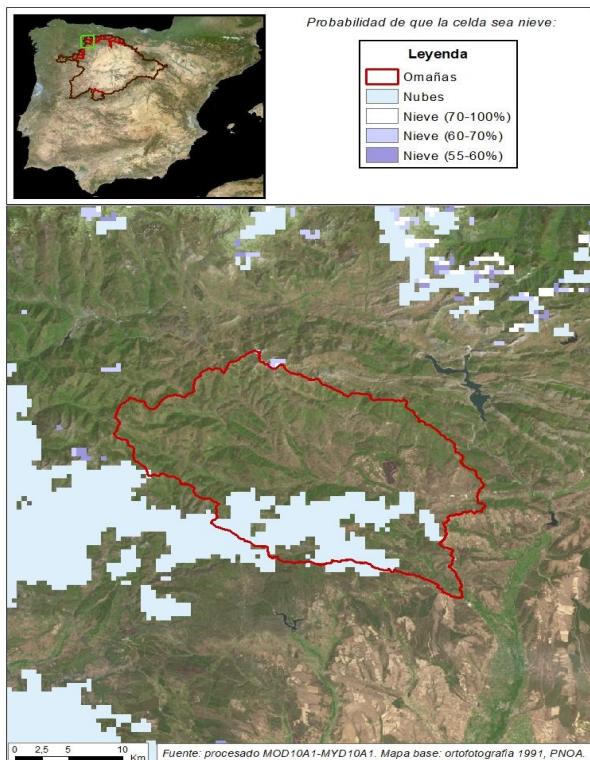
Volumen de agua en forma de nieve (hm<sup>3</sup>): 0,40



## EVOLUCIÓN DE LA RESERVA DE NIEVE Y APORTACIONES EN EL ÁMBITO DE LA CONFEDERACIÓN HIDROGRÁFICA DEL DUERO

Fecha del informe: 10/12/2022

### OMÑAS EN SAN MARTÍN



#### OMÑAS EN SAN MARTÍN

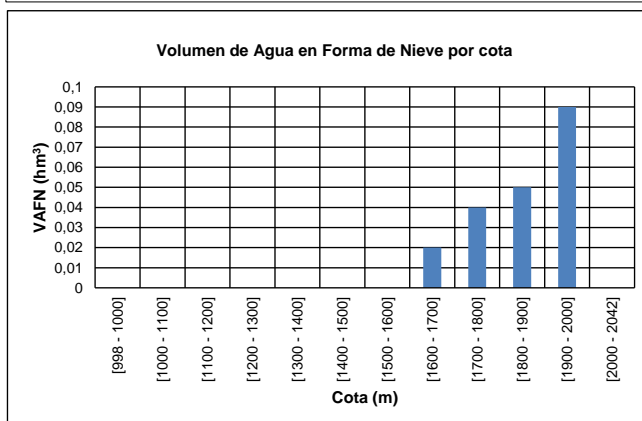
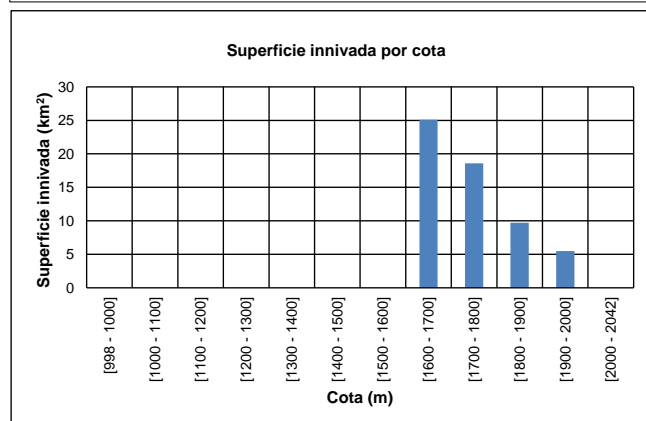
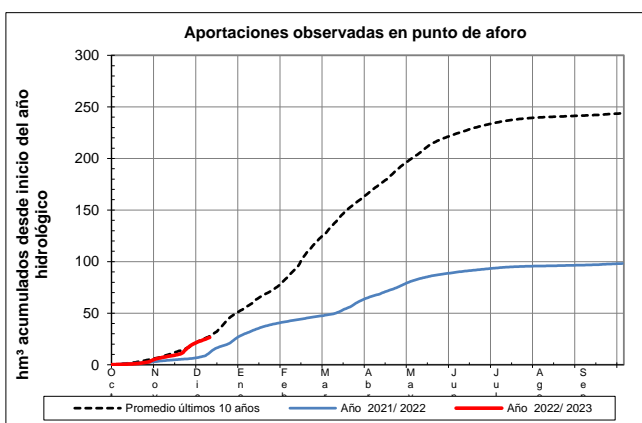
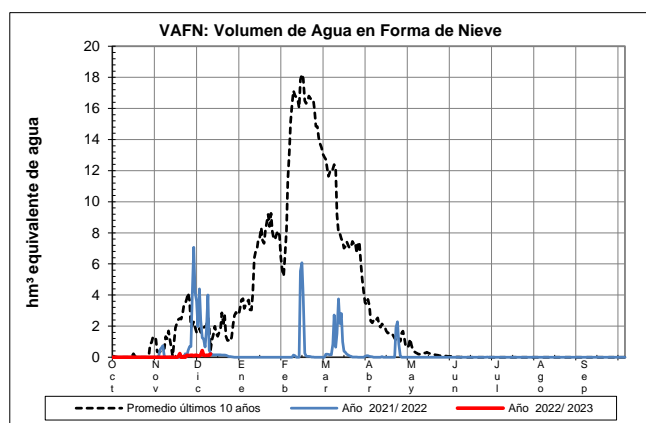
Fecha: 10/12/2022

Cota de inicio de nieve (m): 1608,00

Superficie total innivada (km<sup>2</sup>): 58,90

Altura equivalente de agua media (mm): 3,40

Volumen de agua en forma de nieve (hm<sup>3</sup>): 0,20

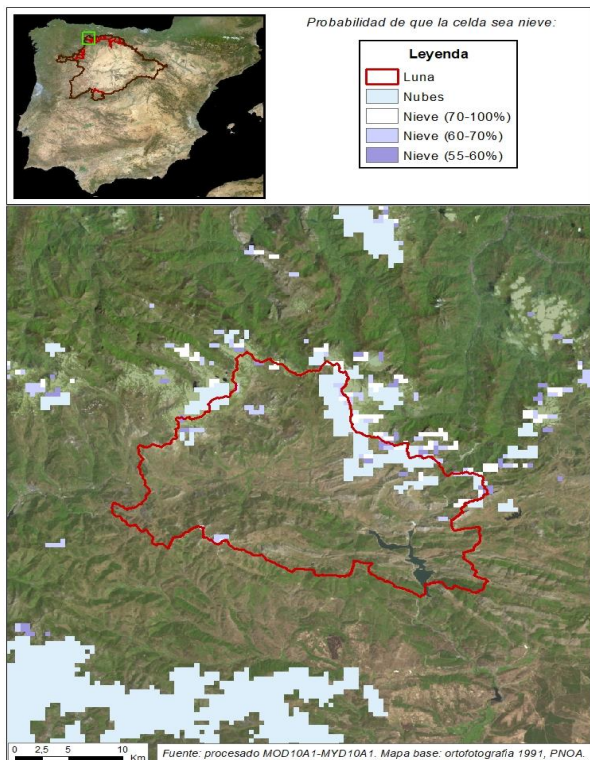




## EVOLUCIÓN DE LA RESERVA DE NIEVE Y APORTACIONES EN EL ÁMBITO DE LA CONFEDERACIÓN HIDROGRÁFICA DEL DUERO

Fecha del informe: 10/12/2022

### LUNA EN E. DE BARRIOS DE LUNA



### LUNA EN E. DE BARROS DE LUNA

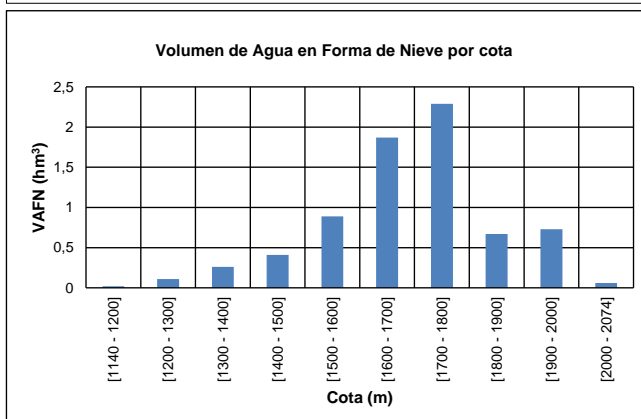
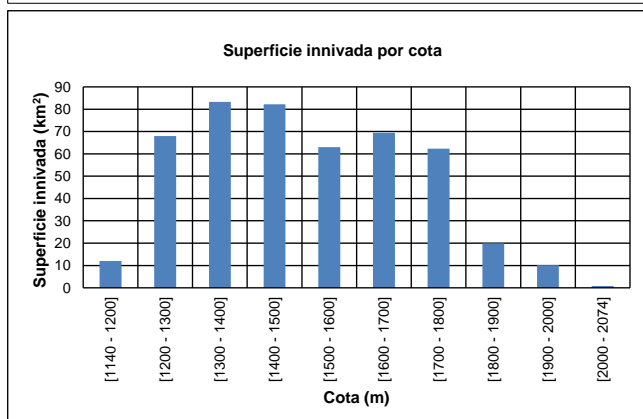
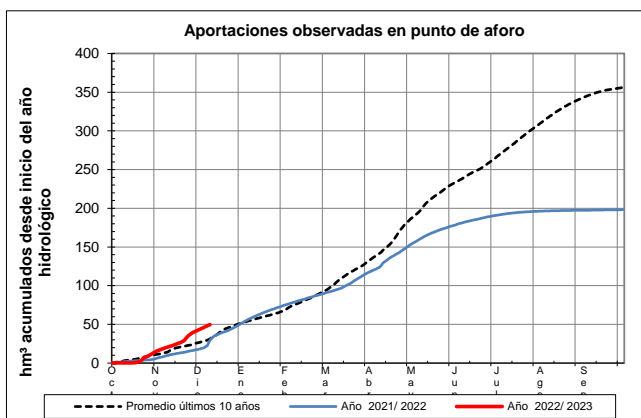
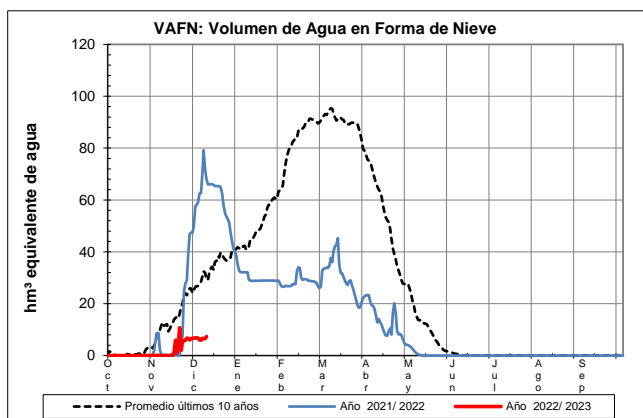
Fecha: 10/12/2022

Cota de inicio de nieve (m): 1170,00

Superficie total innivada (km<sup>2</sup>): 471,20

Altura equivalente de agua media (mm): 15,50

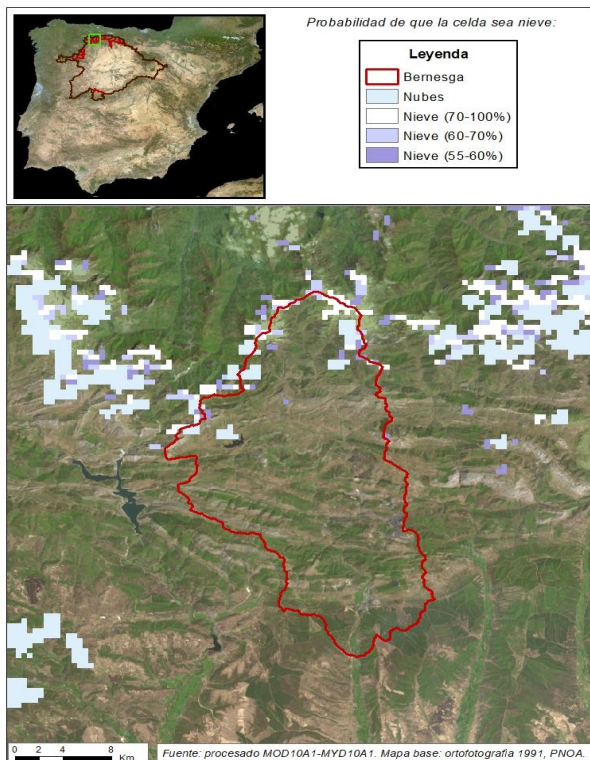
Volumen de agua en forma de nieve (hm<sup>3</sup>): 7,30



## EVOLUCIÓN DE LA RESERVA DE NIEVE Y APORTACIONES EN EL ÁMBITO DE LA CONFEDERACIÓN HIDROGRÁFICA DEL DUERO

Fecha del informe: 10/12/2022

### BERNESGA EN CUADROS



### BERNESGA EN CUADROS

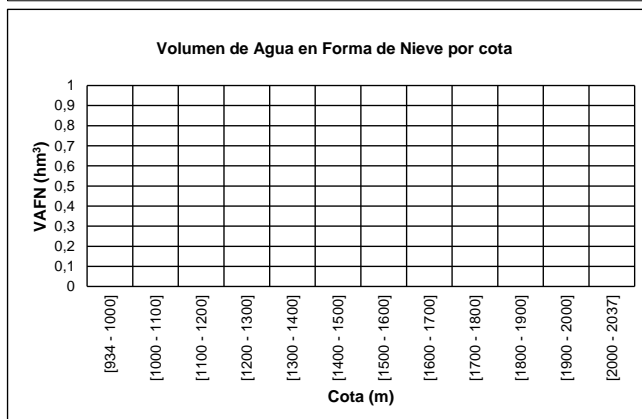
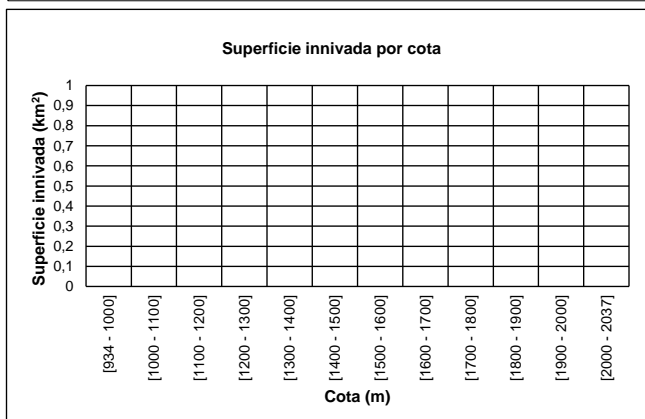
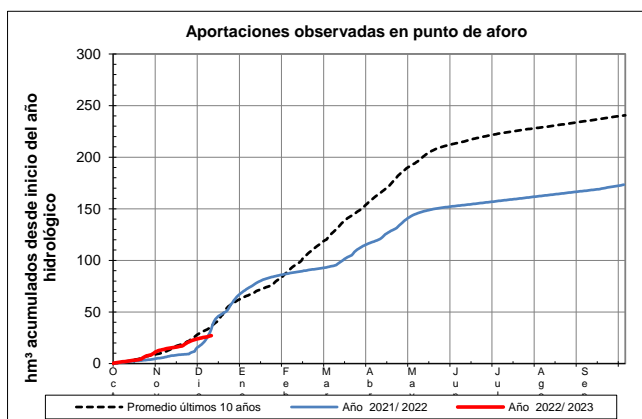
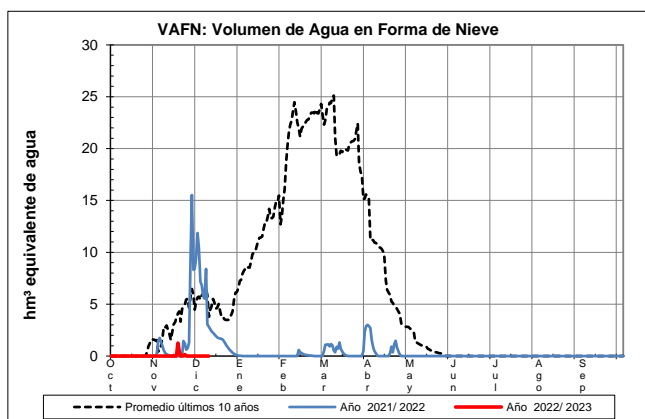
Fecha: 10/12/2022

Cota de inicio de nieve (m): Dato no disponible

Superficie total innivada (km<sup>2</sup>): 0,00

Altura equivalente de agua media (mm): 0,00

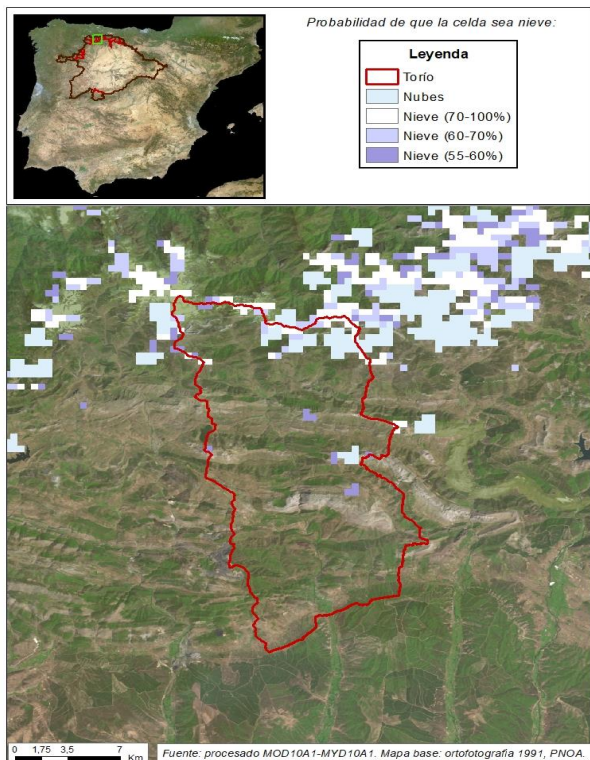
Volumen de agua en forma de nieve (hm<sup>3</sup>): 0,00



## EVOLUCIÓN DE LA RESERVA DE NIEVE Y APORTACIONES EN EL ÁMBITO DE LA CONFEDERACIÓN HIDROGRÁFICA DEL DUERO

Fecha del informe: 10/12/2022

### TORÍO EN PARDAVÉ



#### TORÍO EN PARDAVÉ

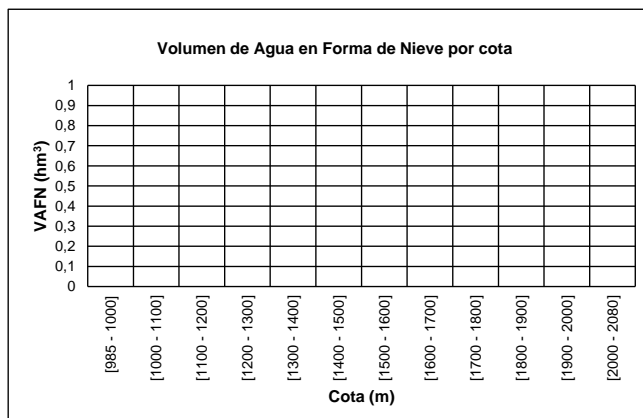
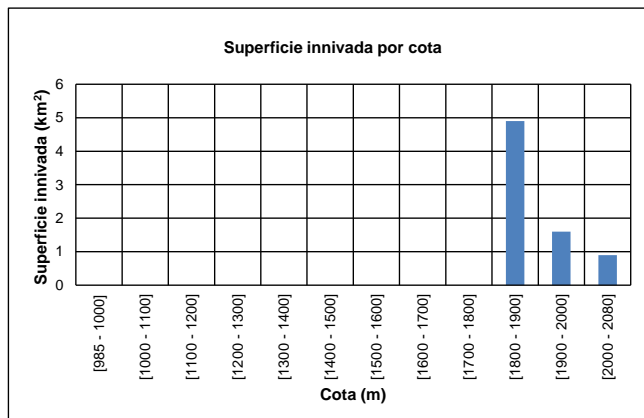
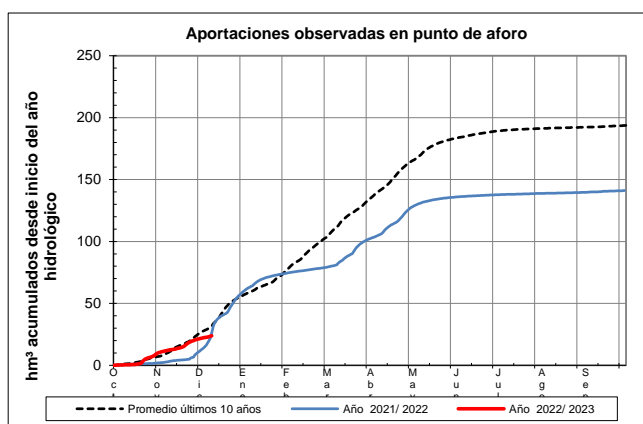
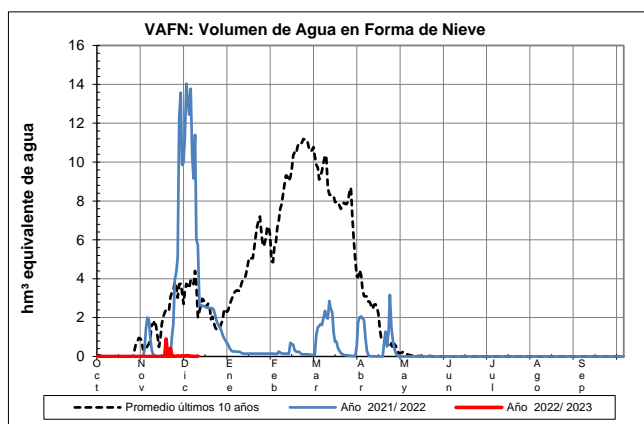
Fecha: 10/12/2022

Cota de inicio de nieve (m): 1822,00

Superficie total innivada (km<sup>2</sup>): 7,40

Altura equivalente de agua media (mm): 0,70

Volumen de agua en forma de nieve (hm<sup>3</sup>): 0,00

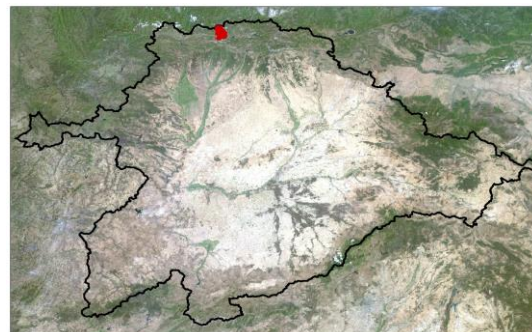
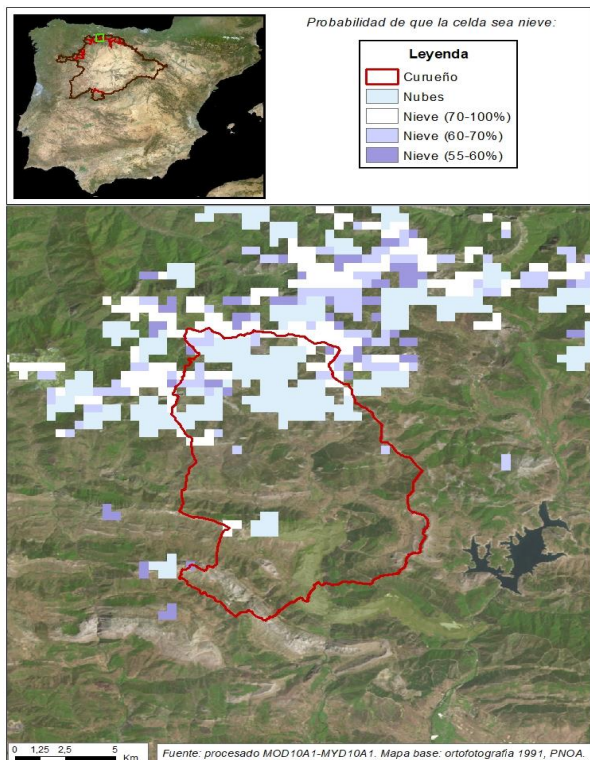




## EVOLUCIÓN DE LA RESERVA DE NIEVE Y APORTACIONES EN EL ÁMBITO DE LA CONFEDERACIÓN HIDROGRÁFICA DEL DUERO

Fecha del informe: 10/12/2022

### CURUEÑO EN CALDAS DE NOCEDO



#### CURUEÑO EN CALDAS DE NOCEDO

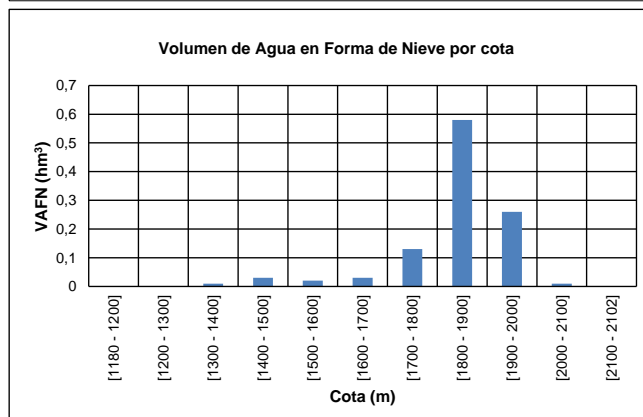
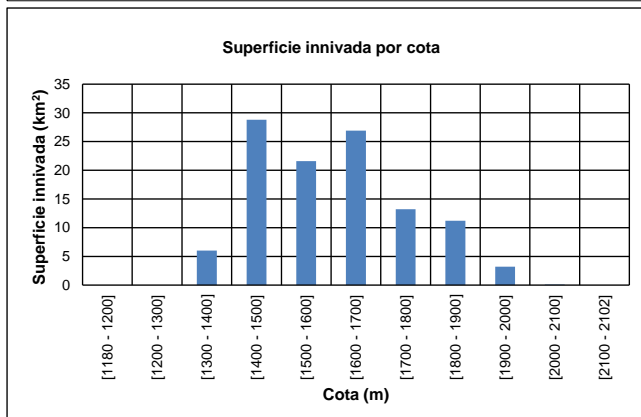
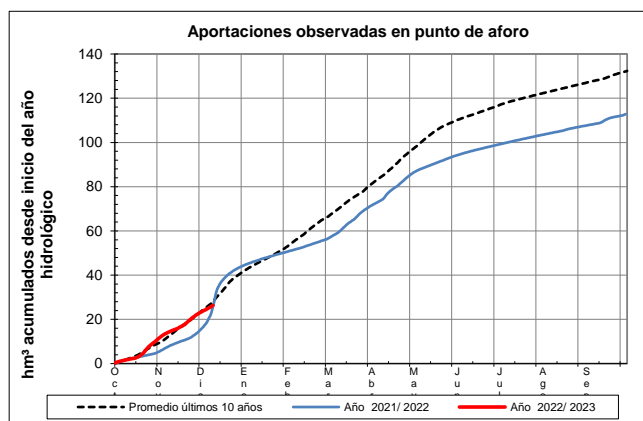
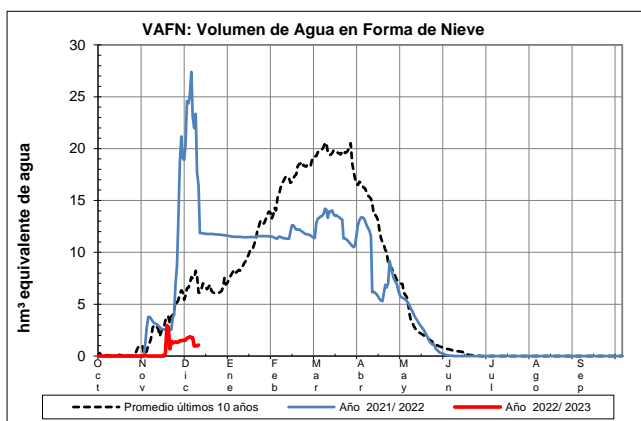
Fecha: 10/12/2022

Cota de inicio de nieve (m): 1369,00

Superficie total innivada (km<sup>2</sup>): 111,00

Altura equivalente de agua media (mm): 9,60

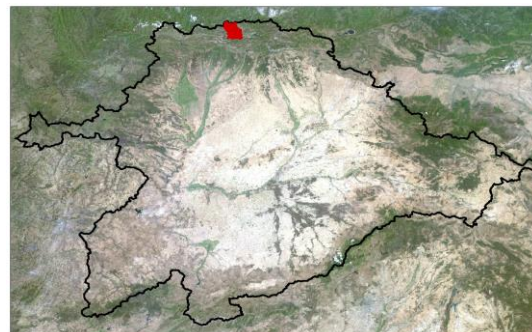
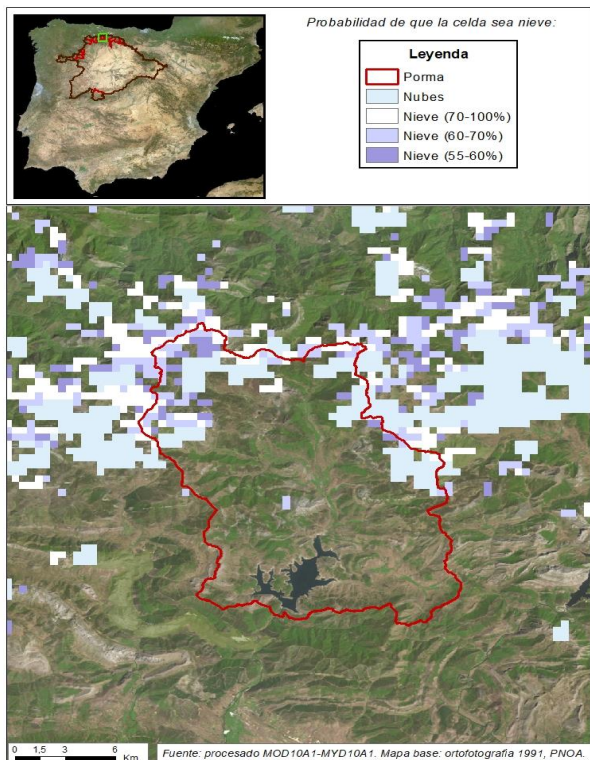
Volumen de agua en forma de nieve (hm<sup>3</sup>): 1,10



## EVOLUCIÓN DE LA RESERVA DE NIEVE Y APORTACIONES EN EL ÁMBITO DE LA CONFEDERACIÓN HIDROGRÁFICA DEL DUERO

Fecha del informe: 10/12/2022

### PORMA EN E. DE PORMA



#### PORMA EN E. DE PORMA

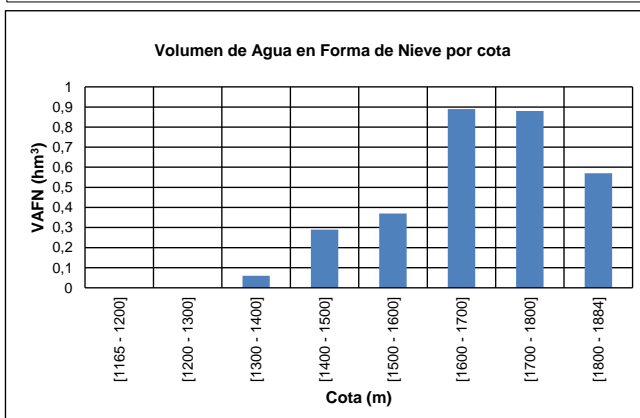
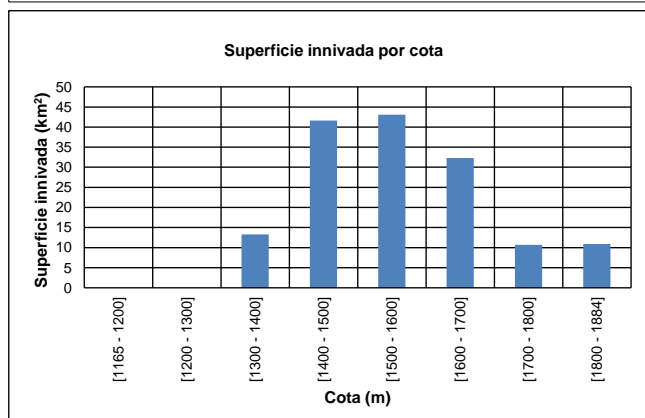
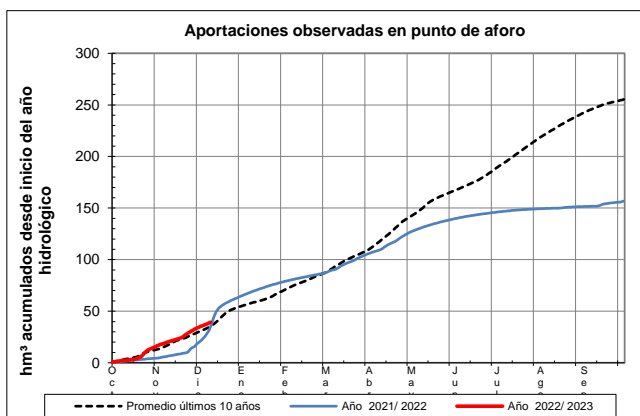
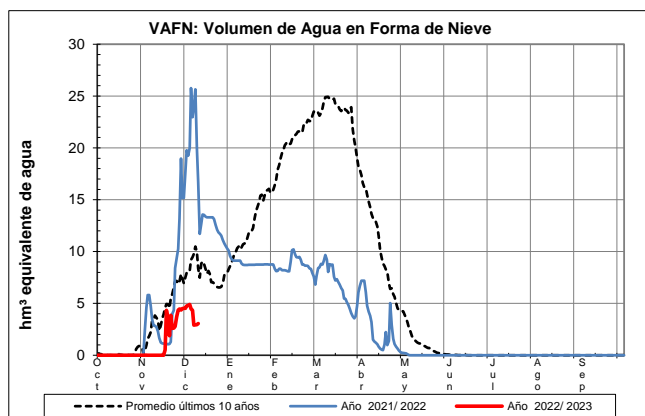
Fecha: 10/12/2022

Cota de inicio de nieve (m): 1366,00

Superficie total innivada (km<sup>2</sup>): 151,90

Altura equivalente de agua media (mm): 20,10

Volumen de agua en forma de nieve (hm<sup>3</sup>): 3,10

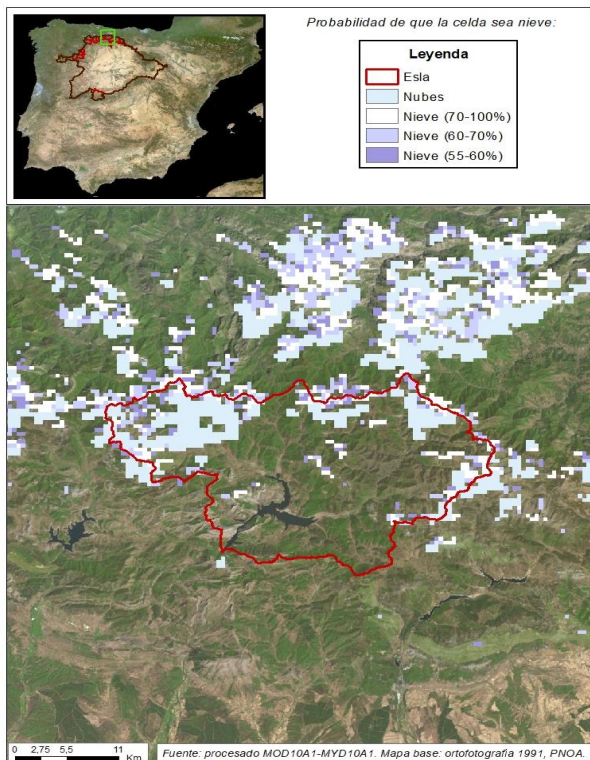




## EVOLUCIÓN DE LA RESERVA DE NIEVE Y APORTACIONES EN EL ÁMBITO DE LA CONFEDERACIÓN HIDROGRÁFICA DEL DUERO

Fecha del informe: 10/12/2022

### ESLA EN E. DE RIAÑO



### ESLA EN E. DE RIAÑO

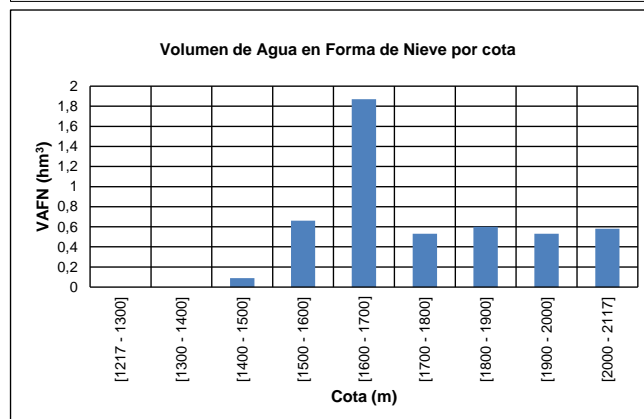
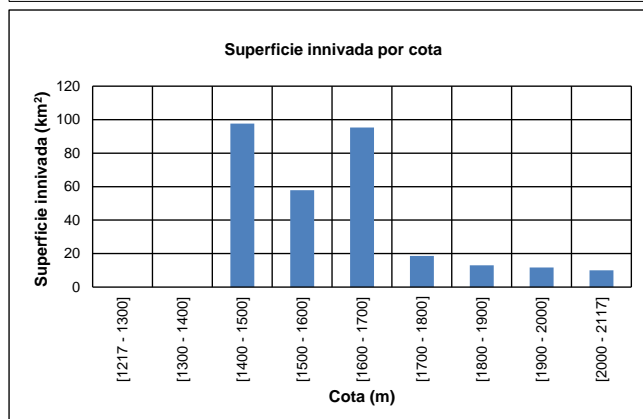
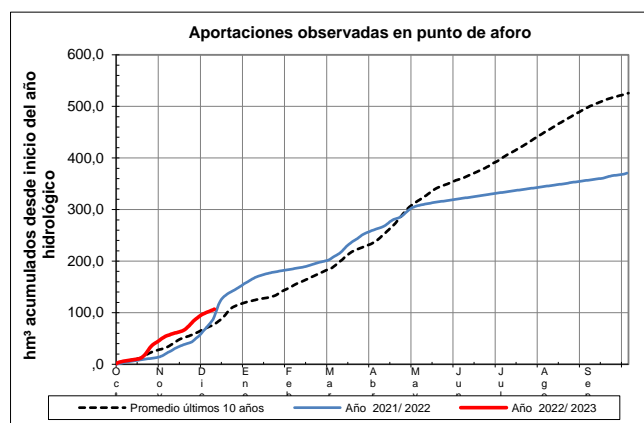
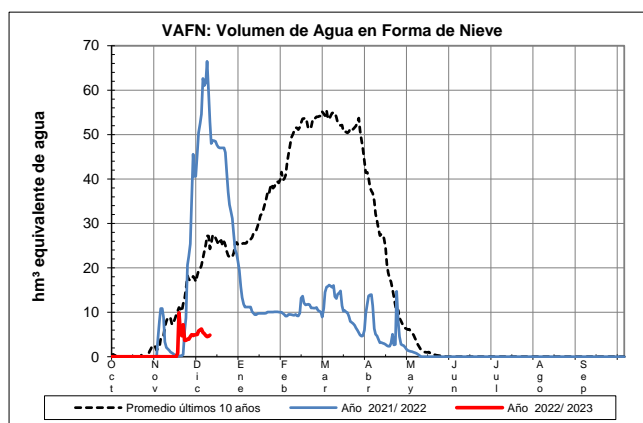
Fecha: 10/12/2022

Cota de inicio de nieve (m): 1405,00

Superficie total innivada (km<sup>2</sup>): 304,20

Altura equivalente de agua media (mm): 16,00

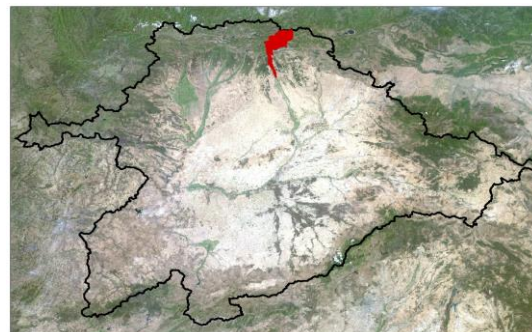
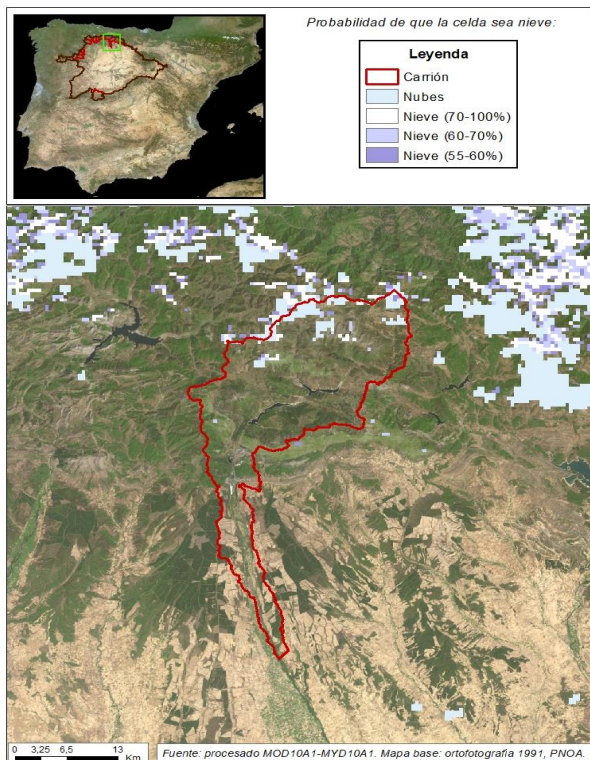
Volumen de agua en forma de nieve (hm<sup>3</sup>): 4,90



## EVOLUCIÓN DE LA RESERVA DE NIEVE Y APORTACIONES EN EL ÁMBITO DE LA CONFEDERACIÓN HIDROGRÁFICA DEL DUERO

Fecha del informe: 10/12/2022

### CARRIÓN EN CELADILLA



#### CARRIÓN EN CELADILLA

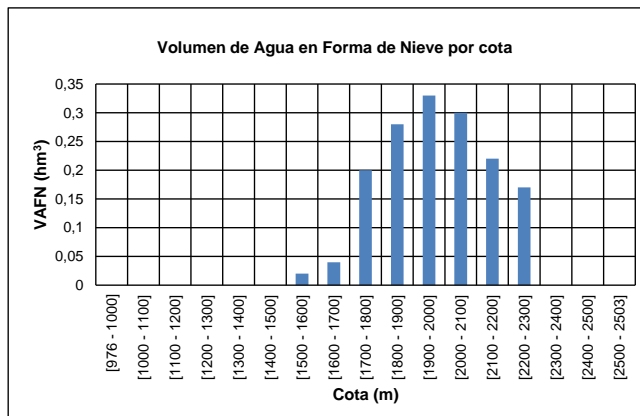
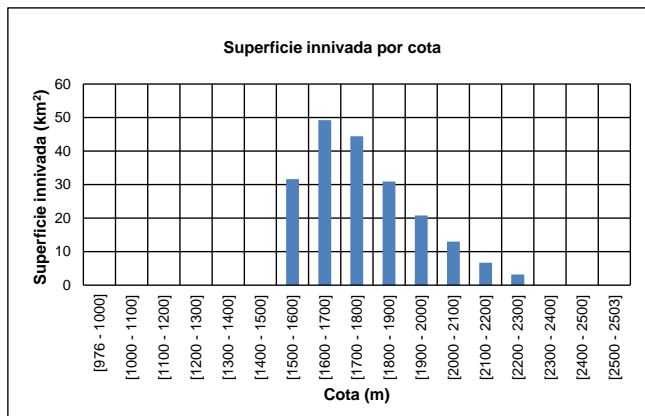
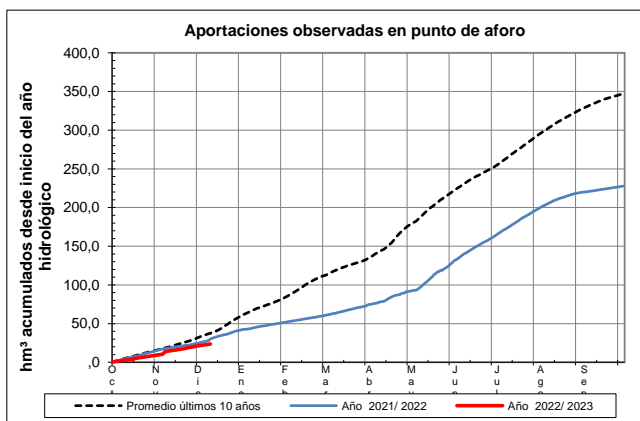
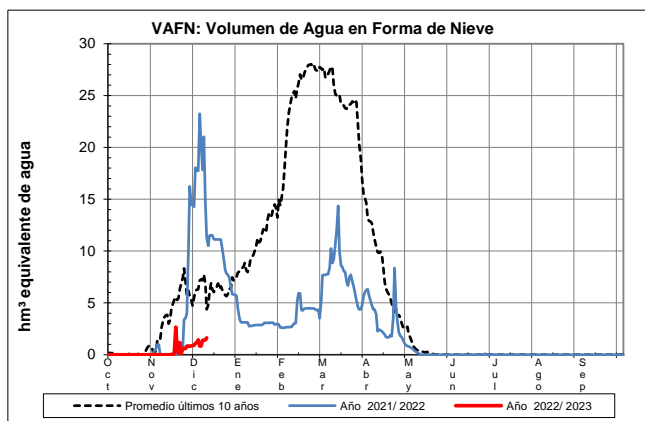
Fecha: 10/12/2022

Cota de inicio de nieve (m): 1549,00

Superficie total innivada (km<sup>2</sup>): 199,80

Altura equivalente de agua media (mm): 7,90

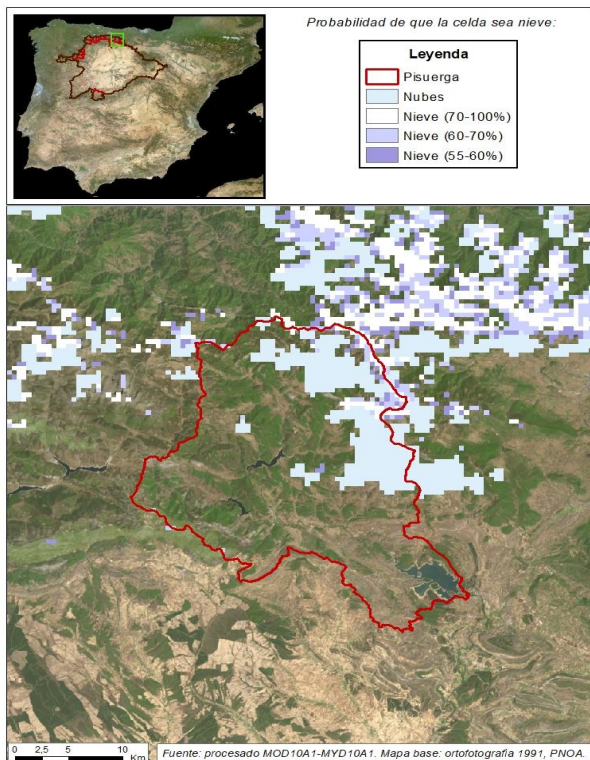
Volumen de agua en forma de nieve (hm<sup>3</sup>): 1,60



## EVOLUCIÓN DE LA RESERVA DE NIEVE Y APORTACIONES EN EL ÁMBITO DE LA CONFEDERACIÓN HIDROGRÁFICA DEL DUERO

Fecha del informe: 10/12/2022

### PISUERGA EN AGUILAR DE CAMPOO



#### PISUERGA EN AGUILAR DE CAMPOO

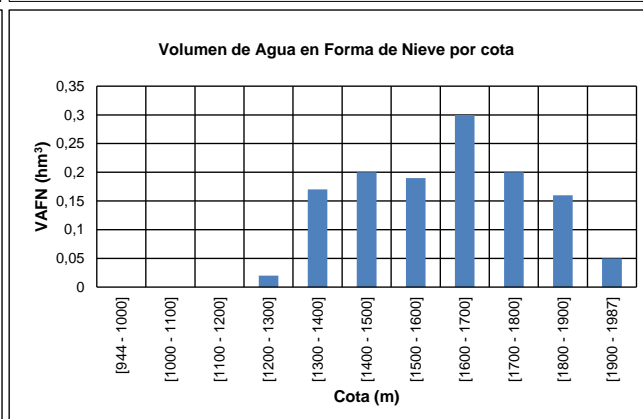
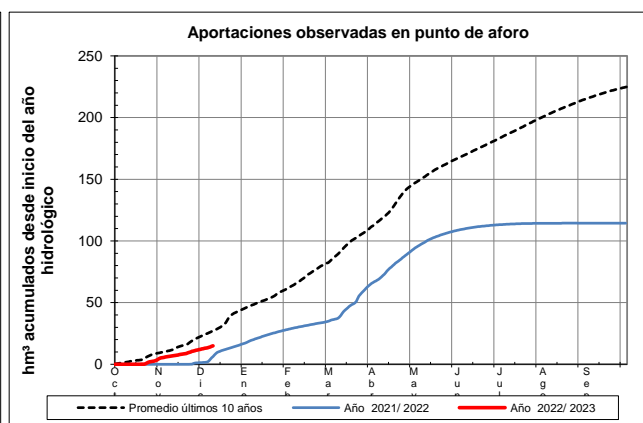
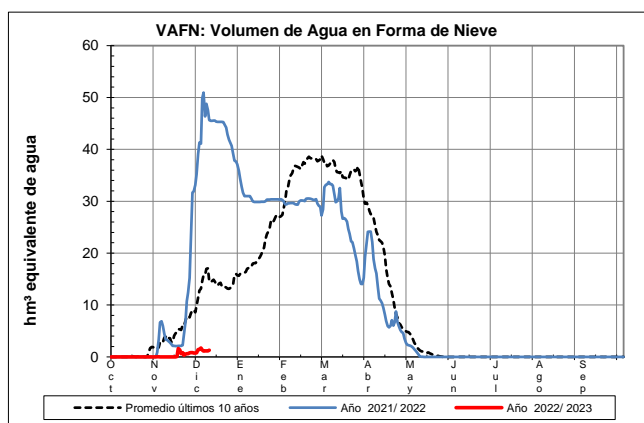
Fecha: 10/12/2022

Cota de inicio de nieve (m): 1257,00

Superficie total innivada (km<sup>2</sup>): 208,10

Altura equivalente de agua media (mm): 6,10

Volumen de agua en forma de nieve (hm<sup>3</sup>): 1,30

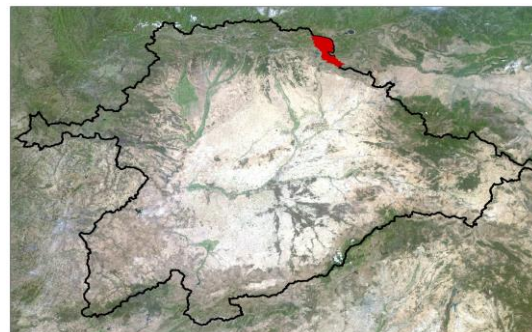
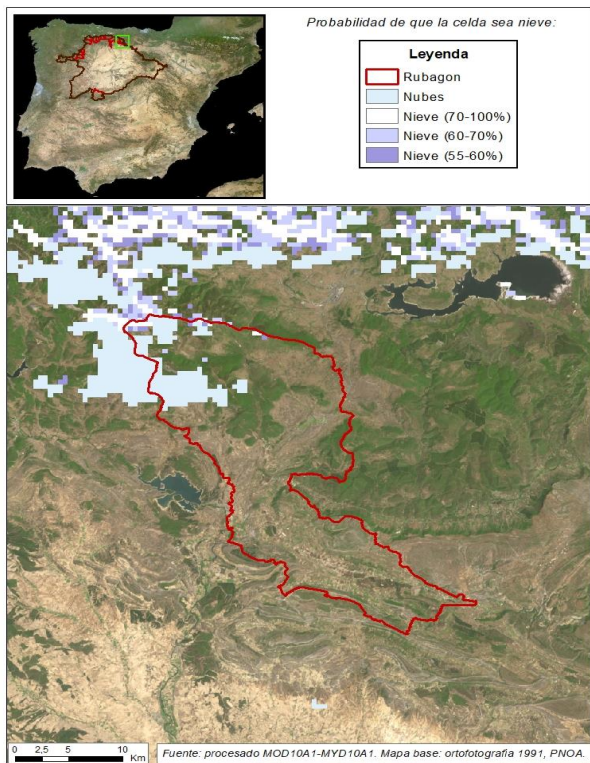




## EVOLUCIÓN DE LA RESERVA DE NIEVE Y APORTACIONES EN EL ÁMBITO DE LA CONFEDERACIÓN HIDROGRÁFICA DEL DUERO

Fecha del informe: 10/12/2022

### RUBAGÓN - CAMESA



### RUBAGÓN - CAMESA

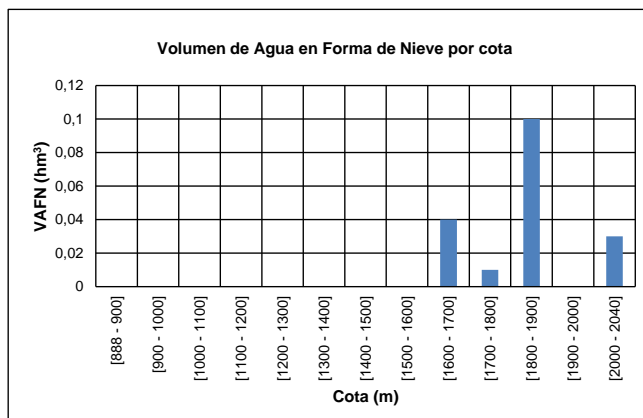
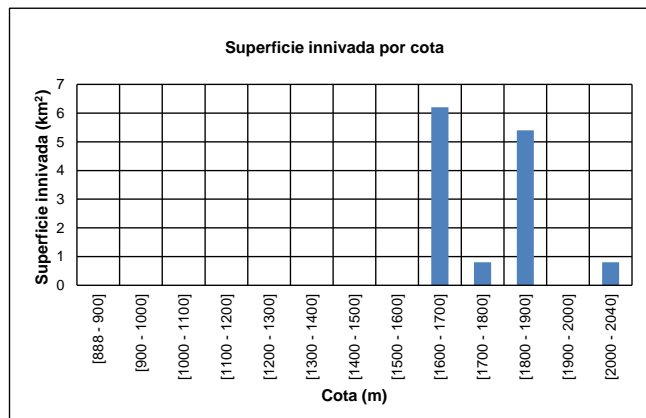
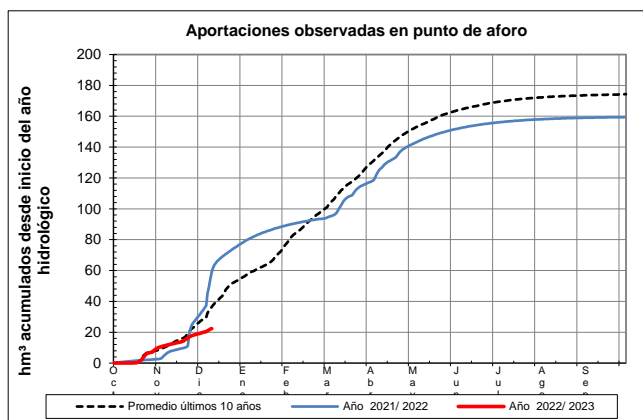
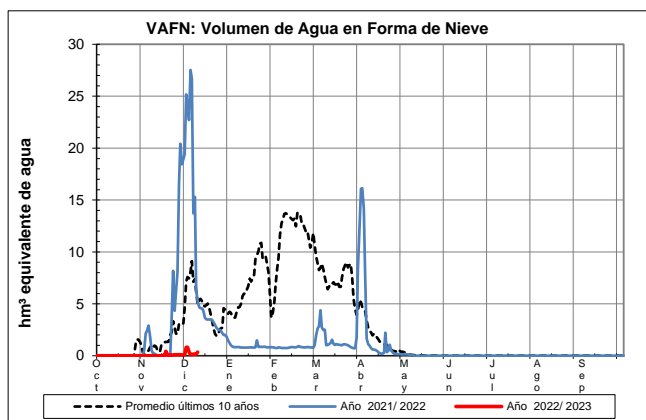
Fecha: 10/12/2022

Cota de inicio de nieve (m): 1643,00

Superficie total innivada (km<sup>2</sup>): 13,20

Altura equivalente de agua media (mm): 13,30

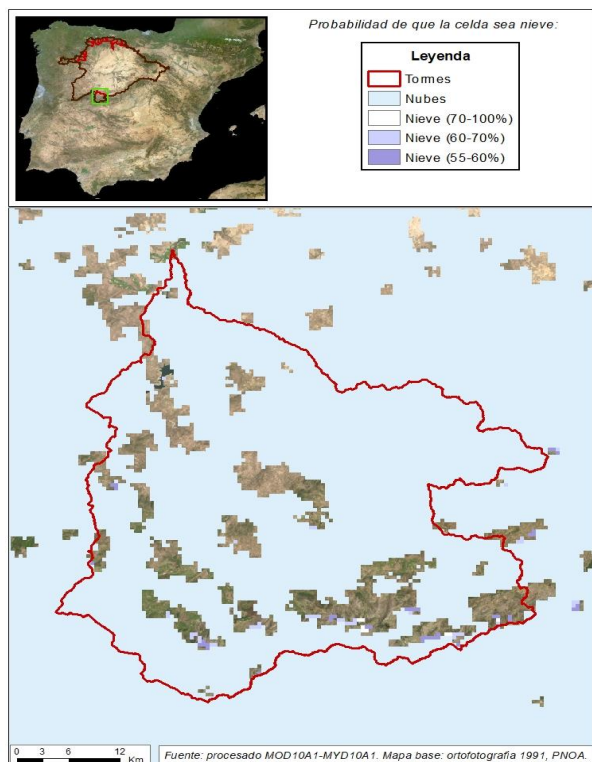
Volumen de agua en forma de nieve (hm<sup>3</sup>): 0,20



## EVOLUCIÓN DE LA RESERVA DE NIEVE Y APORTACIONES EN EL ÁMBITO DE LA CONFEDERACIÓN HIDROGRÁFICA DEL DUERO

Fecha del informe: 10/12/2022

### TORMES EN E. DE SANTA TERESA



### TORMES EN E. DE SANTA TERESA

Fecha: 10/12/2022

Cota de inicio de nieve (m): 1260,00

Superficie total innivada (km<sup>2</sup>): 527,40

Altura equivalente de agua media (mm): 30,00

Volumen de agua en forma de nieve (hm<sup>3</sup>): 15,80

