

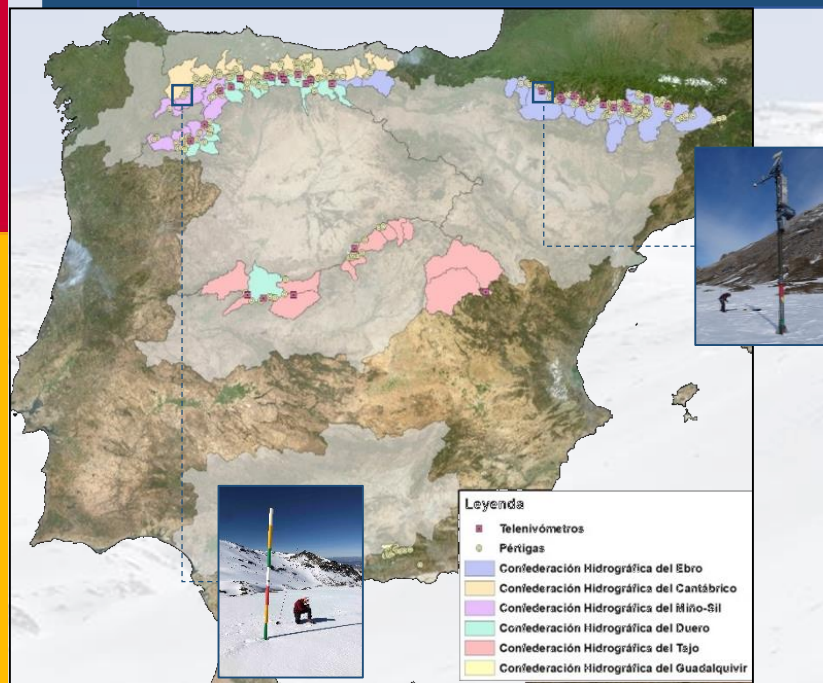
# PROGRAMA ERHIN

ERHIN (Evaluación de los Recursos Hídricos procedentes de Innivación), es un programa desarrollado por la Dirección General de Obras Hidráulicas (actual Dirección General del Agua) en el año 1981, para el estudio del fenómeno nival, centrándose en la evaluación y cuantificación de los recursos hídricos en forma de nieve en cuatro de los principales sistemas montañosos de la Península Ibérica, y el seguimiento y evaluación de los glaciares del Pirineo español, actualmente del glaciar de La Maladeta.

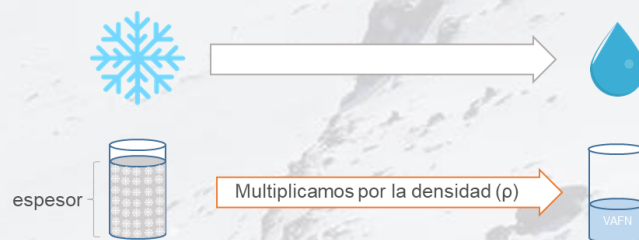
El origen del Programa era estudiar los glaciares activos del Pirineo español con el fin de conocer la situación e importancia de los distintas masas de hielo existentes. En 1984, se amplía el proyecto iniciándose los trabajos para el estudio del manto nival con la finalidad principal de realizar una mejor gestión de los embalses existentes en las cuencas receptoras de alta montaña.

# NIVOLOGÍA

## 1 ZONA DE ESTUDIO

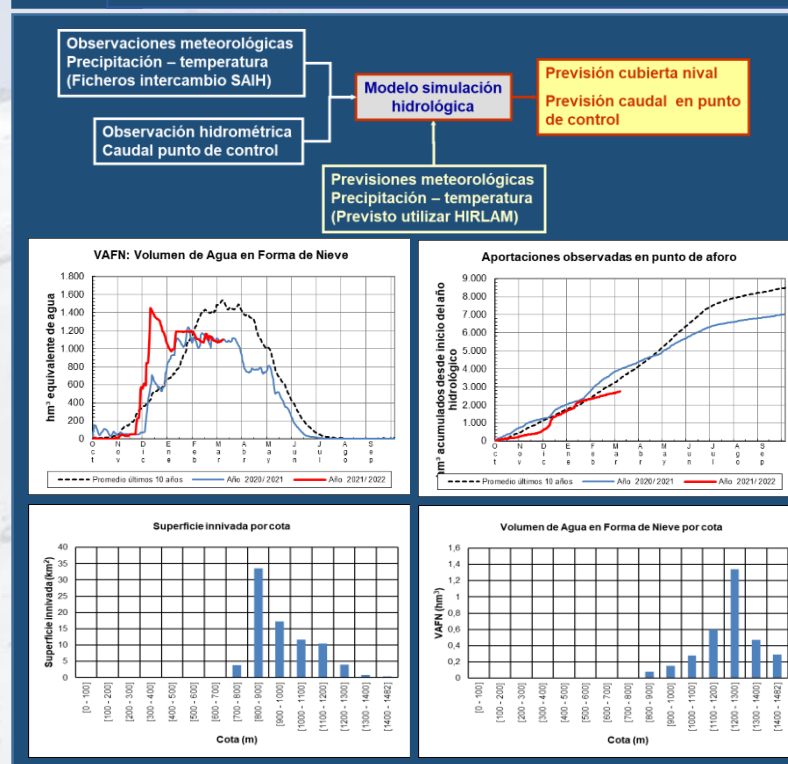


## 2 MEDICIONES

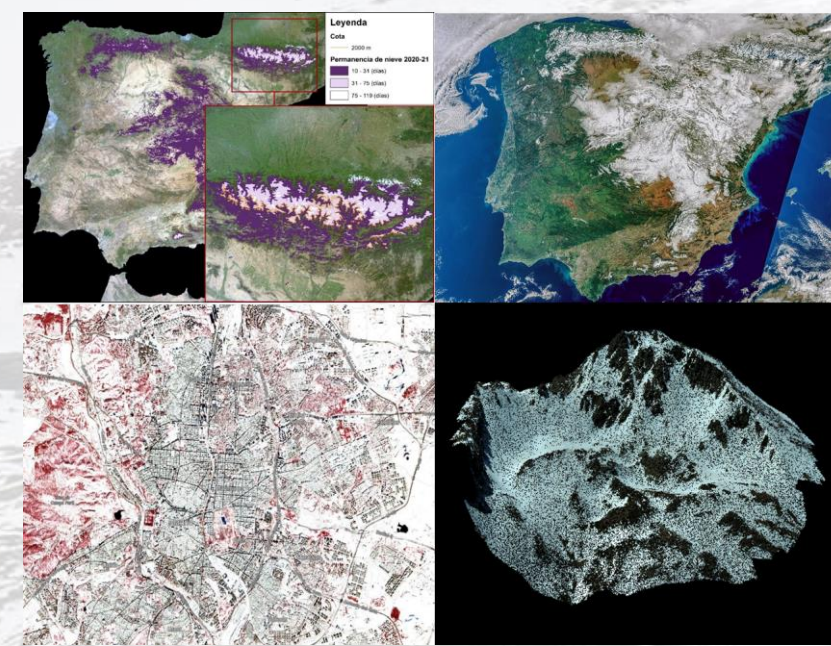


# NIVOLOGÍA

## 3 MODELIZACIÓN

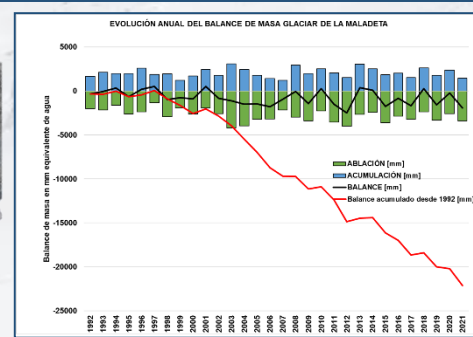
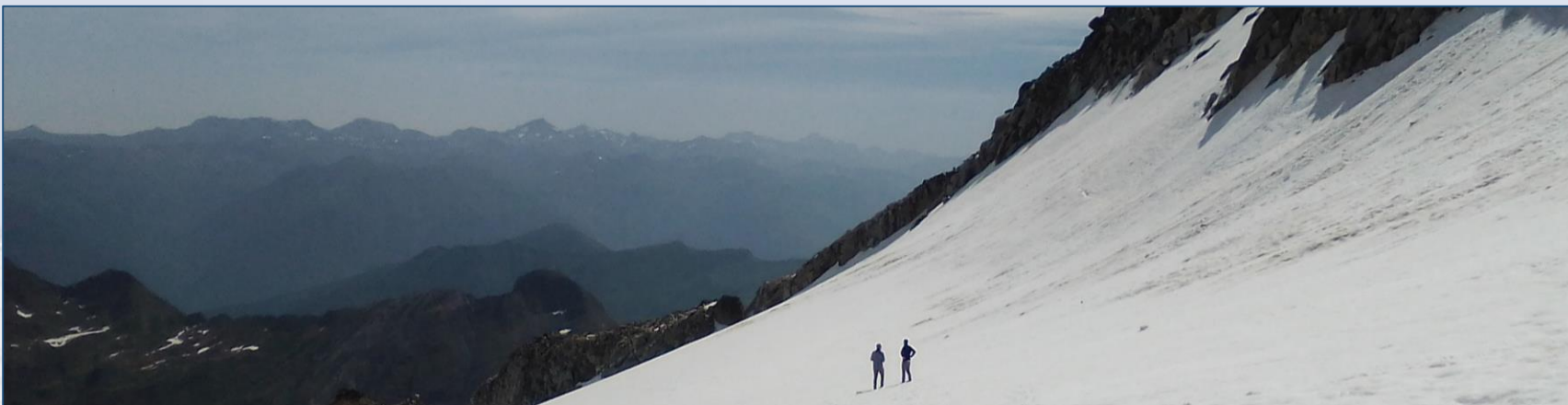


## 4 TELEDETECCIÓN

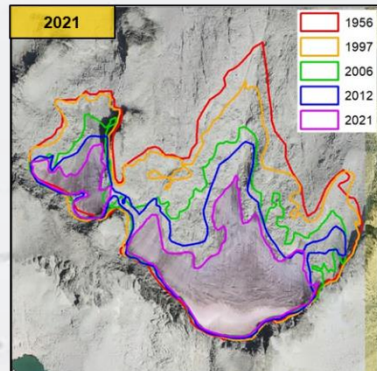
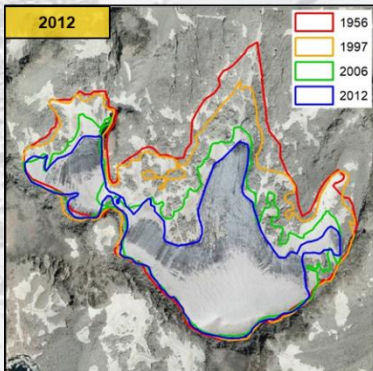
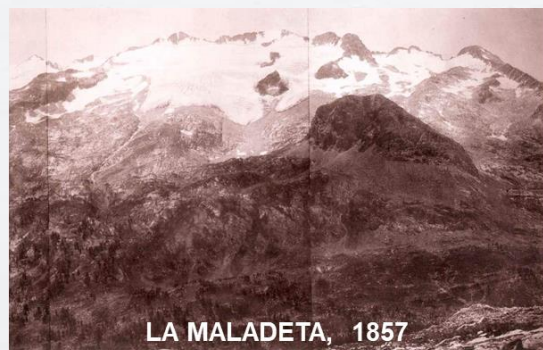
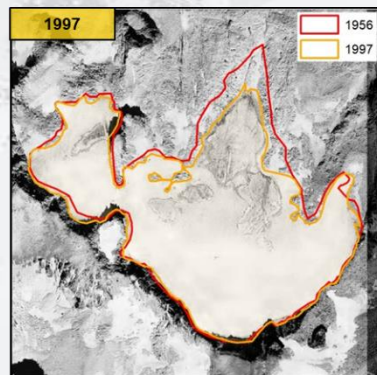
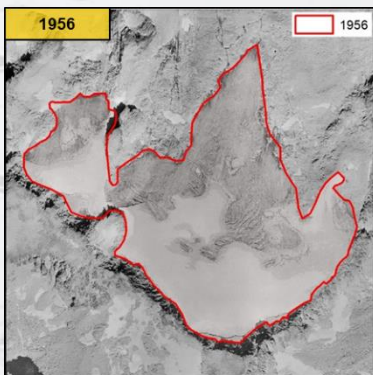


# GLACIAR DE LA MALADETA

## 1 SEGUIMIENTO ANUAL



## 2 EVOLUCIÓN HISTÓRICA



<https://www.miteco.gob.es/es/agua/temas/evaluacion-de-los-recursos-hidricos/ERHIN/>

