

**Anexo 3. Evolución de Indicadores de sequía y escasez  
por Demarcación Hidrográfica**

De acuerdo con los Planes Especiales de Sequía (PES), se utiliza un sistema doble de indicadores, que diferencia las situaciones de sequía prolongada (entendida como un fenómeno natural de falta de precipitaciones que ocasiona un descenso significativo de los caudales circulantes), de las situaciones de escasez (relacionadas con problemas coyunturales en la atención de las demandas a los diferentes usos).

### **Sequía Prolongada**

La sequía prolongada, muy relacionada con la habitualmente conocida como sequía meteorológica, obedece a una situación natural independiente de las demandas originadas. Se produce directamente por la falta de precipitaciones, que ocasiona como uno de sus efectos una importante reducción de los caudales naturales circulantes. Si objetivamente se produce esa circunstancia, pasan a ser de aplicación los caudales ecológicos definidos normativamente para situación de sequía prolongada, más bajos que los correspondientes a una situación normal.

Los indicadores de Sequía Prolongada (normalmente basados en precipitaciones o aportaciones en régimen cuasi-natural) valoran, de forma objetiva, si las Unidades Territoriales de Sequía (UTS) definidas en los PES se encuentran o no en situación de sequía prolongada a los efectos normativos establecidos.

Por tanto, existen dos únicas situaciones posibles para cada UTS: sequía prolongada o ausencia de sequía prolongada.

### **Escasez Coyuntural**

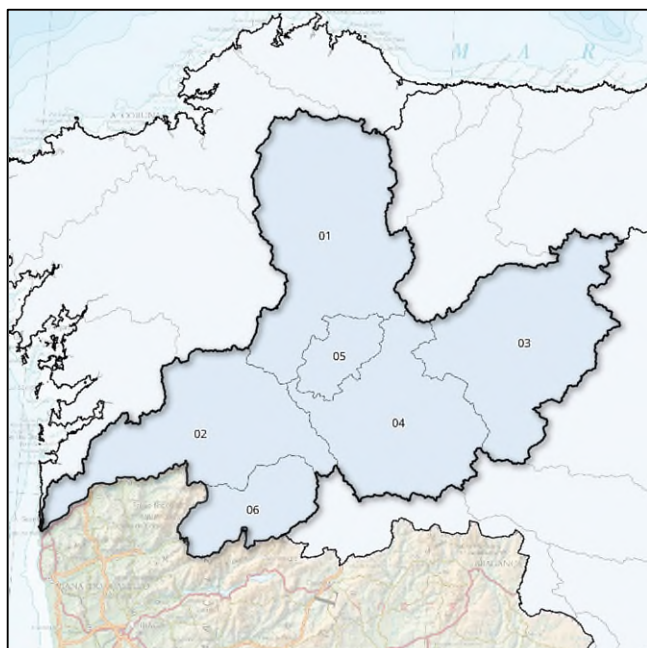
La escasez está relacionada con los posibles problemas de atención de las demandas. Suele presentarse diferida en el tiempo respecto a la sequía meteorológica o incluso no llegar a producirse, por la gestión hidrológica que puede llevarse a cabo en los sistemas o por no existir demandas importantes en un sistema.

Por tanto, los indicadores de Escasez Coyuntural (volúmenes de almacenamiento, niveles piezométricos, caudales en estaciones de aforo, etc.) definen los problemas que puede haber con respecto a abastecimientos, regadíos, etc. Estos indicadores valoran, de forma objetiva, la situación de las Unidades Territoriales de Escasez (UTE) definidas en los PES, traduciéndola en cuatro posibles escenarios o fases (Normalidad, Prealerta, Alerta y Emergencia), que representan las expectativas para los meses posteriores respecto a la atención de las demandas existentes, y por tanto definen objetivamente la gravedad de la situación de escasez. El objetivo es la implementación progresiva de las medidas definidas en los PES para cada escenario con el fin de evitar el avance hacia fases más severas de la escasez, mitigando en todo caso sus impactos negativos.

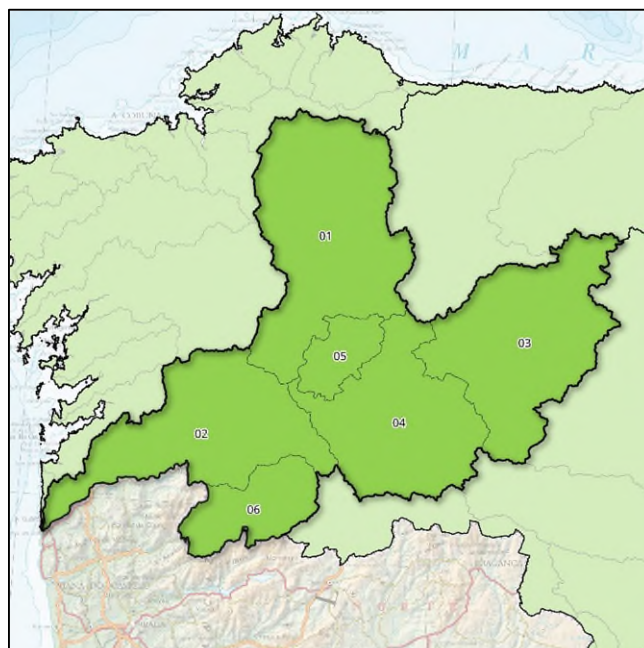
Por tanto, existen cuatro posibles escenarios para cada UTE: Normalidad, Prealerta, Alerta o Emergencia.

# Demarcación Hidrográfica del Miño-Sil

## Mapas de Sequía y Escasez a 31/07/2024:



Mapa sequía prolongada por UTS. Julio 2024



Mapa escenarios escasez por UTE. Julio 2024

## Indicadores de sequía prolongada. Evolución mensual:

COD	UTS	AGO	SEP	OCT	NOV	DIC	ENE	FEB	MAR	ABR	MAY	JUN	JUL
010.01	Miño Alto	0,653	0,727	0,799	0,902	0,896	0,671	0,797	0,876	0,907	0,945	0,941	0,941
010.02	Miño Bajo	0,856	0,878	0,916	0,958	0,949	0,806	0,891	0,929	0,951	0,974	0,967	0,965
010.03	Sil Superior	0,522	0,558	0,665	0,833	0,812	0,520	0,705	0,824	0,870	0,906	0,901	0,906
010.04	Sil Inferior	0,498	0,532	0,621	0,734	0,691	0,539	0,638	0,784	0,830	0,864	0,841	0,849
010.05	Cabe	0,694	0,752	0,784	0,853	0,859	0,612	0,730	0,856	0,908	0,934	0,926	0,926
010.06	Limia	0,796	0,805	0,805	0,843	0,854	0,792	0,834	0,907	0,931	0,950	0,948	0,949

Evolución de los indicadores de **Sequía Prolongada** en las Unidades Territoriales de Sequía (UTS), en los últimos 12 meses (de agosto 2023 a julio 2024).



## Indicadores y escenarios de escasez. Evolución mensual:

COD	UTE	AGO	SEP	OCT	NOV	DIC	ENE	FEB	MAR	ABR	MAY	JUN	JUL
010.01	Miño Alto	0,301	0,530	0,670	0,941	0,556	0,582	0,699	0,789	0,510	0,746	0,610	0,766
010.02	Miño Bajo	0,620	0,668	0,743	0,797	0,620	0,621	0,618	0,920	0,818	0,815	0,748	0,730
010.03	Sil Superior	0,690	0,860	0,769	0,816	0,467	0,482	0,683	0,959	0,906	0,807	1,000	1,000
010.04	Sil Inferior	0,493	0,513	0,695	1,000	0,636	0,493	0,594	0,791	0,579	0,608	0,545	0,582
010.05	Cabe	0,543	0,645	0,618	0,731	0,770	0,824	0,822	0,711	0,694	0,786	0,764	0,764
010.06	Limia	0,227	0,229	0,562	0,956	0,601	0,602	0,636	0,696	0,641	0,639	0,597	0,580

Evolución de los indicadores y escenarios de **Escasez Coyuntural** en las Unidades Territoriales de Escasez (UTE), en los últimos 12 meses (de agosto 2023 a julio 2024).

Escenarios:

Normalidad	Prealerta	Alerta	Emergencia
------------	-----------	--------	------------

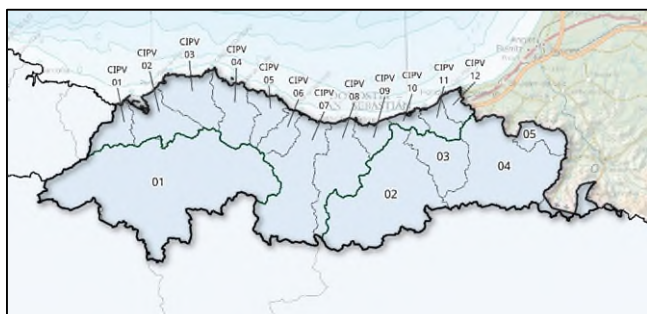
## Indicadores globales de Demarcación<sup>1</sup>. Evolución mensual:

INDICADOR D.H.	AGO	SEP	OCT	NOV	DIC	ENE	FEB	MAR	ABR	MAY	JUN	JUL
GLOBAL SEQUÍA	0,649	0,691	0,760	0,861	0,846	0,647	0,766	0,860	0,896	0,928	0,919	0,922
GLOBAL ESCASEZ	0,538	0,684	0,717	0,857	0,539	0,550	0,676	0,877	0,758	0,773	0,813	0,848

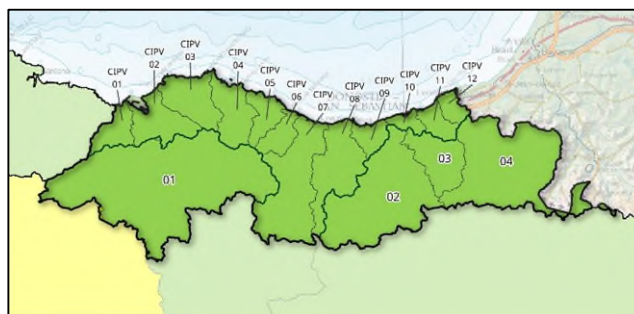
<sup>1</sup> Los indicadores globales de Demarcación se establecen solamente a efectos estadísticos y de información de la situación tendencial global. Sus valores no conllevan medidas de gestión u otras actuaciones.

# Demarcación Hidrográfica del Cantábrico Oriental

## Mapas de Sequía y Escasez a 31/07/2024:



Mapa sequía prolongada por UTS. Julio 2024



Mapa escenarios escasez por UTE. Julio 2024

## Indicadores de sequía prolongada. Evolución mensual:

COD	UTS	AGO	SEP	OCT	NOV	DIC	ENE	FEB	MAR	ABR	MAY	JUN	JUL
017.01	Nerviión	0,700	0,625	0,602	0,659	0,599	0,577	0,697	0,690	0,661	0,551	0,637	0,685
017.02	Oria	0,663	0,586	0,706	0,696	0,819	0,804	0,863	0,856	0,858	0,711	0,700	0,710
017.03	Urumea	0,750	0,683	0,664	0,726	0,816	0,807	0,790	0,729	0,674	0,549	0,672	0,695
017.04	Bidasoa	0,790	0,712	0,618	0,643	0,656	0,667	0,687	0,705	0,638	0,556	0,544	0,619
017.05	Ríos Pirenaicos	0,945	0,711	0,670	0,696	0,744	0,715	0,712	0,643	0,633	0,522	0,596	0,674

Evolución de los indicadores de **Sequía Prolongada** en las Unidades Territoriales de Sequía (UTS), en los últimos 12 meses (de agosto 2023 a julio 2024).



## Indicadores y escenarios de escasez. Evolución mensual:

COD	UTE	AGO	SEP	OCT	NOV	DIC	ENE	FEB	MAR	ABR	MAY	JUN	JUL
017.01	Nerviión	0,491	0,510	0,472	0,643	0,779	0,822	0,939	0,839	0,640	0,821	0,696	0,651
017.02	Oria	0,769	0,765	0,784	0,889	0,948	0,935	0,956	0,822	0,970	0,995	0,983	0,966
017.03	Urumea	0,690	0,911	0,550	0,813	0,934	0,704	0,873	0,875	0,563	0,692	0,869	0,815
017.04	Bidasoa	0,955	1,000	0,895	0,944	0,926	0,913	0,945	0,937	0,915	0,950	0,960	1,000

Evolución de los indicadores y escenarios de **Escasez Coyuntural** en las Unidades Territoriales de Escasez (UTE), en los últimos 12 meses (de agosto 2023 a julio 2024).

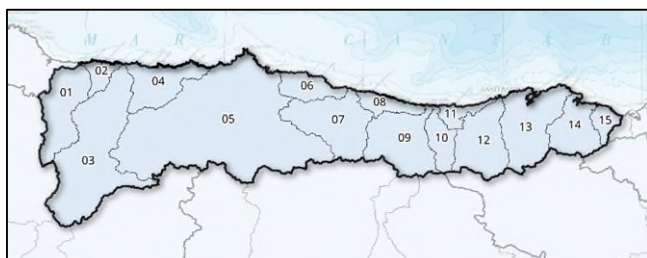
Escenarios:



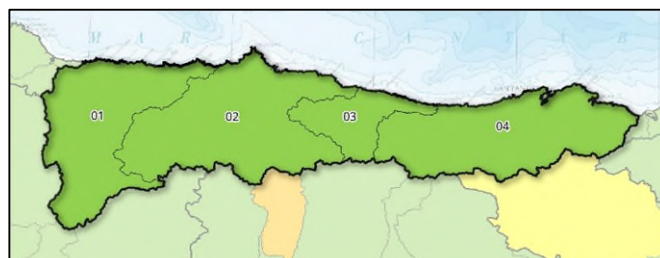


# Demarcación Hidrográfica del Cantábrico Occidental

## Mapas de Sequía y Escasez a 31/07/2024:



Mapa sequía prolongada por UTS. Julio 2024



Mapa escenarios escasez por UTE. Julio 2024

## Indicadores de sequía prolongada. Evolución mensual:

COD	UTS	AGO	SEP	OCT	NOV	DIC	ENE	FEB	MAR	ABR	MAY	JUN	JUL
018.01	Eo	0,582	0,673	0,764	0,871	0,791	0,696	0,652	0,759	0,747	0,782	0,632	0,699
018.02	Porcía	0,534	0,626	0,728	0,830	0,652	0,613	0,570	0,652	0,607	0,689	0,566	0,576
018.03	Navia	0,614	0,606	0,869	0,953	0,874	0,728	0,756	0,829	0,878	0,847	0,676	0,772
018.04	Esva	0,693	0,825	0,627	0,669	0,630	0,645	0,702	0,754	0,704	0,648	0,710	0,645
018.05	Nalón	0,606	0,579	0,607	0,713	0,655	0,646	0,721	0,808	0,746	0,624	0,609	0,680
018.06	Villaviciosa	0,610	0,433	0,579	0,753	0,664	0,628	0,669	0,723	0,742	0,596	0,620	0,641
018.07	Sella	0,671	0,536	0,572	0,689	0,635	0,618	0,649	0,667	0,634	0,521	0,566	0,639
018.08	Llanes	0,614	0,526	0,557	0,673	0,665	0,666	0,654	0,682	0,663	0,579	0,593	0,762
018.09	Deva	0,604	0,209	0,419	0,595	0,543	0,551	0,616	0,709	0,637	0,562	0,601	0,654
018.10	Nansa	0,736	0,599	0,564	0,661	0,582	0,597	0,663	0,665	0,610	0,551	0,627	0,719
018.11	Gandarilla	0,638	0,593	0,580	0,678	0,612	0,619	0,586	0,628	0,556	0,492	0,503	0,624
018.12	Saja	0,720	0,686	0,575	0,564	0,534	0,536	0,567	0,568	0,548	0,524	0,519	0,678
018.13	Pas-Miera	0,596	0,587	0,559	0,671	0,654	0,665	0,640	0,653	0,613	0,482	0,390	0,596
018.14	Asón	0,662	0,582	0,577	0,733	0,745	0,760	0,691	0,712	0,719	0,558	0,466	0,581
018.15	Agüera	0,757	0,646	0,628	0,896	0,860	0,935	0,741	0,805	0,830	0,641	0,649	0,636

Evolución de los indicadores de **Sequía Prolongada** en las Unidades Territoriales de Sequía (UTS), en los últimos 12 meses (de agosto 2023 a julio 2024).

No hay sequía prolongada	Sequía prolongada
--------------------------	-------------------

## Indicadores y escenarios de escasez. Evolución mensual:

COD	UTE	AGO	SEP	OCT	NOV	DIC	ENE	FEB	MAR	ABR	MAY	JUN	JUL
018.01	Occid. Asturiano	0,762	0,715	0,682	0,963	0,829	0,923	0,838	1,000	0,851	0,940	0,881	0,914
018.02	Nalón	0,432	0,610	0,453	0,599	0,556	0,570	0,548	0,650	0,691	0,550	0,633	0,636
018.03	Sella-Llanes	0,661	0,702	0,577	0,724	0,769	0,714	0,725	0,844	0,633	0,717	0,675	0,821
018.04	Cantabria	0,608	0,656	0,544	0,661	0,693	0,629	0,671	0,709	0,606	0,673	0,643	0,703

Evolución de los indicadores y escenarios de **Escasez Coyuntural** en las Unidades Territoriales de Escasez (UTE), en los últimos 12 meses (de agosto 2023 a julio 2024).

Escenarios:

Normalidad	Prealerta	Alerta	Emergencia
------------	-----------	--------	------------

## Indicadores globales de Demarcación<sup>1</sup>. Evolución mensual:

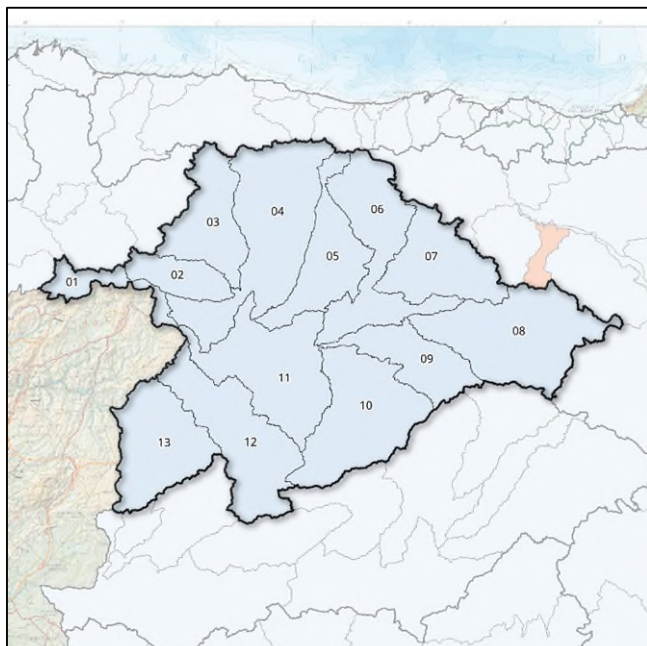
INDICADOR D.H.	AGO	SEP	OCT	NOV	DIC	ENE	FEB	MAR	ABR	MAY	JUN	JUL
GLOBAL SEQUÍA	0,628	0,576	0,633	0,738	0,683	0,654	0,684	0,745	0,716	0,632	0,592	0,676
GLOBAL ESCASEZ	0,513	0,633	0,499	0,648	0,621	0,618	0,609	0,699	0,678	0,619	0,656	0,681

<sup>1</sup> Los indicadores globales de Demarcación se establecen solamente a efectos estadísticos y de información de la situación tendencial global. Sus valores no conllevan medidas de gestión u otras actuaciones.

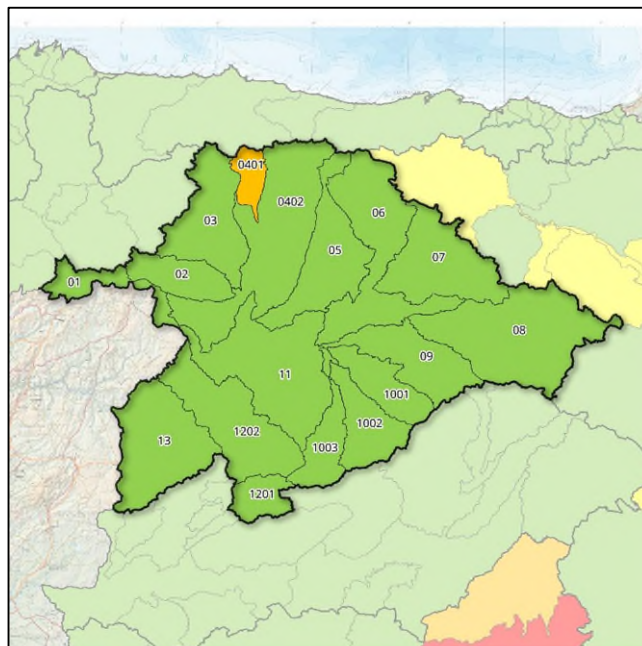


# Demarcación Hidrográfica del Duero

## Mapas de Sequía y Escasez a 31/07/2024:



Mapa sequía prolongada por UTS. Julio 2024



Mapa escenarios escasez por UTE. Julio 2024

## Indicadores de sequía prolongada. Evolución mensual:

COD	UTS	AGO	SEP	OCT	NOV	DIC	ENE	FEB	MAR	ABR	MAY	JUN	JUL
020.01	Támega-Manzanas	0,200	0,320	0,560	0,860	0,630	0,620	0,620	0,640	0,670	0,680	0,800	0,840
020.02	Tera	0,190	0,130	0,430	0,780	0,620	0,630	0,610	0,610	0,610	0,580	0,610	0,620
020.03	Órbigo	0,040	0,080	0,250	0,750	0,660	0,600	0,590	0,620	0,630	0,570	0,660	0,710
020.04	Esla	0,070	0,020	0,160	0,450	0,410	0,430	0,440	0,500	0,510	0,450	0,460	0,420
020.05	Carrión	0,040	0,030	0,240	0,610	0,570	0,560	0,550	0,570	0,570	0,550	0,540	0,500
020.06	Pisuerga	0,200	0,110	0,240	0,490	0,430	0,430	0,420	0,470	0,470	0,440	0,450	0,490
020.07	Arlanza	0,090	0,080	0,250	0,730	0,780	0,790	0,790	0,780	0,770	0,720	0,680	0,660
020.08	Alto Duero	0,190	0,140	0,460	0,880	0,890	0,850	0,880	0,840	0,830	0,770	0,780	0,750
020.09	Riaza-Duratón	0,200	0,220	0,280	0,590	0,580	0,760	0,740	0,940	0,980	1,000	0,980	0,960
020.10	Cega-Eresma-Adaja	0,210	0,200	0,300	0,570	0,570	0,630	0,650	0,650	0,630	0,600	0,580	0,540
020.11	Bajo Duero	0,450	0,340	0,460	0,540	0,480	0,640	0,680	0,690	0,690	0,680	0,710	0,650
020.12	Tormes	0,160	0,150	0,510	0,620	0,530	0,590	0,620	0,620	0,610	0,600	0,600	0,600
020.13	Águeda	0,300	0,320	0,430	0,530	0,400	0,450	0,450	0,490	0,520	0,520	0,550	0,570

Evolución de los indicadores de **Sequía Prolongada** en las Unidades Territoriales de Sequía (UTS), en los últimos 12 meses (de agosto 2023 a julio 2024).

No hay sequía prolongada	Sequía prolongada
--------------------------	-------------------

## Indicadores y escenarios de escasez. Evolución mensual:

COD	UTE	AGO	SEP	OCT	NOV	DIC	ENE	FEB	MAR	ABR	MAY	JUN	JUL
020.01	Támega-Manzanas	0,260	0,320	0,560	0,860	0,630	0,620	0,610	0,640	0,670	0,660	0,800	0,840
020.02	Tera	0,720	0,710	0,820	0,930	0,890	0,910	0,820	0,940	0,920	0,950	0,960	0,980
020.03	Órbigo	0,200	0,390	0,510	0,670	0,660	0,700	0,710	0,850	0,880	0,900	0,930	0,720
020.0401	Torío y Bernesga	0,080	0,070	0,170	0,330	0,300	0,340	0,280	0,370	0,390	0,270	0,250	0,240
020.0402	Esla	0,330	0,410	0,450	0,550	0,580	0,640	0,660	0,850	0,930	0,900	0,860	0,740
020.05	Carrión	0,170	0,280	0,510	0,690	0,820	1,000	1,000	0,760	0,610	0,730	0,730	0,600
020.06	Pisuerga	0,130	0,120	0,190	0,480	0,420	0,380	0,360	0,430	0,490	0,560	0,640	0,650
020.07	Arlanza	0,190	0,580	0,580	0,700	0,960	0,970	1,000	0,940	0,920	0,840	0,800	0,770
020.08	Alto Duero	0,540	0,570	0,600	0,780	1,000	1,000	0,990	0,870	0,860	0,770	0,740	0,700
020.09	Riaza-Duración	0,610	0,610	0,590	0,650	0,730	0,940	0,910	0,850	0,780	0,760	0,750	0,730
020.1001	Cega	0,140	0,060	0,230	0,530	0,610	0,730	0,760	0,730	0,650	0,590	0,560	0,510
020.1002	Eresma	0,680	0,610	0,660	0,960	0,950	0,970	0,990	0,930	0,920	0,930	0,990	0,960
020.1003	Adaja	0,540	0,590	0,580	0,640	0,760	1,000	1,000	0,930	0,870	0,800	0,750	0,660
020.11	Bajo Duero	0,270	0,280	0,330	0,580	0,620	0,600	0,580	0,590	0,620	0,630	0,680	0,670
020.1201	Alto Tormes	0,090	0,100	0,490	0,610	0,530	0,580	0,600	0,610	0,590	0,590	0,580	0,590
020.1202	Medio y Bajo Tormes	0,590	0,600	0,740	0,810	0,940	1,000	1,000	0,990	1,000	0,900	0,850	0,780
020.13	Águeda	0,630	0,640	0,660	0,740	1,000	0,960	0,880	1,000	0,900	0,770	0,730	0,730

Evolución de los indicadores y escenarios de **Escasez Coyuntural** en las Unidades Territoriales de Escasez (UTE), en los últimos 12 meses (de agosto 2023 a julio 2024).

Escenarios:

Normalidad	Prealerta	Alerta	Emergencia
------------	-----------	--------	------------

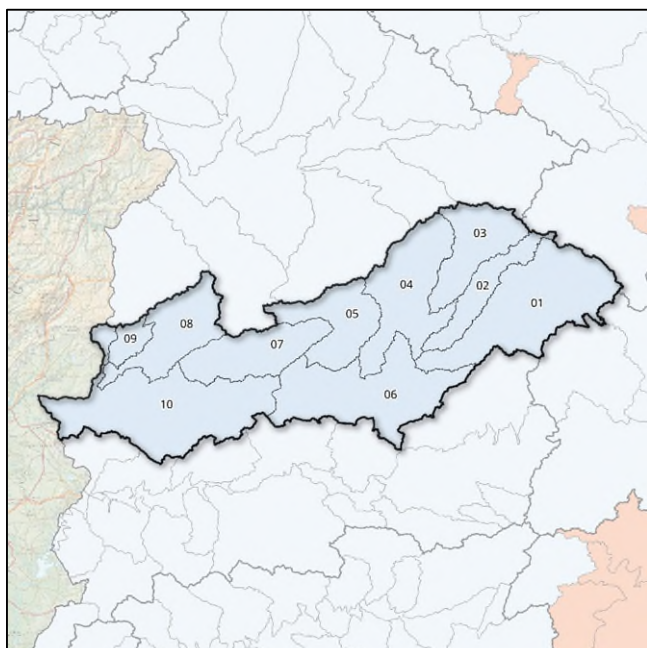
## Indicadores globales de Demarcación<sup>1</sup>. Evolución mensual:

INDICADOR D.H.	AGO	SEP	OCT	NOV	DIC	ENE	FEB	MAR	ABR	MAY	JUN	JUL
GLOBAL SEQUÍA	0,150	0,140	0,330	0,630	0,560	0,580	0,580	0,610	0,610	0,580	0,600	0,600
GLOBAL ESCASEZ	0,350	0,400	0,500	0,650	0,710	0,770	0,770	0,790	0,790	0,780	0,780	0,700

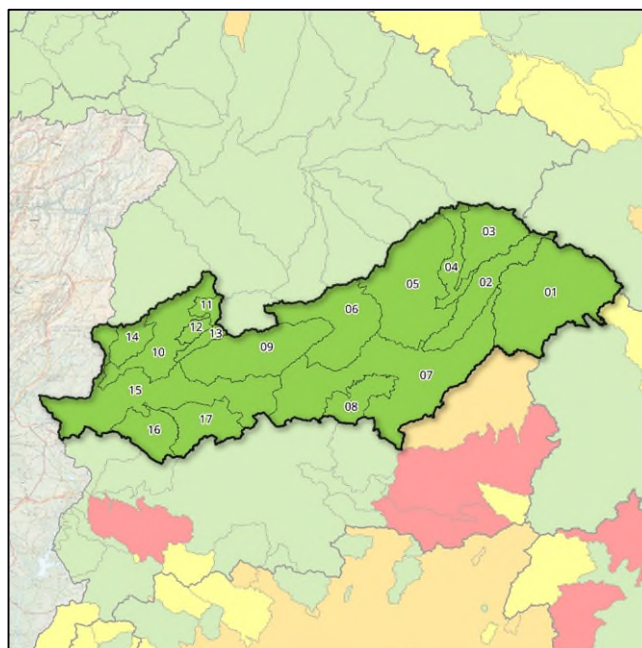
<sup>1</sup> Los indicadores globales de Demarcación se establecen solamente a efectos estadísticos y de información de la situación tendencial global. Sus valores no conllevan medidas de gestión u otras actuaciones.

# Demarcación Hidrográfica del Tajo

## Mapas de Sequía y Escasez a 31/07/2024:



Mapa sequía prolongada por UTS. Julio 2024



Mapa escenarios escasez por UTE. Julio 2024

## Indicadores de sequía prolongada. Evolución mensual:

COD	UTS	AGO	SEP	OCT	NOV	DIC	ENE	FEB	MAR	ABR	MAY	JUN	JUL
030.01	Cabecera	0,390	0,380	0,380	0,660	0,650	0,650	0,640	0,790	0,970	1,000	0,700	0,520
030.02	Tajuña	0,340	0,290	0,450	0,620	0,650	0,820	0,870	0,970	1,000	1,000	0,710	0,560
030.03	Henares	0,340	0,520	0,840	0,870	0,710	0,820	0,860	0,830	0,810	0,700	0,680	0,610
030.04	Jarama-Guadarrama	0,360	0,790	0,940	1,000	0,820	0,890	0,920	0,860	0,720	0,630	0,660	0,530
030.05	Alberche	0,500	0,660	0,780	0,750	0,580	0,600	0,620	0,620	0,640	0,540	0,560	0,460
030.06	Tajo Izquierda	0,400	0,780	0,950	0,930	0,660	0,770	0,730	0,730	0,840	0,530	0,640	0,500
030.07	Tiétar	0,410	0,510	0,910	0,850	0,630	0,700	0,720	0,740	0,630	0,550	0,740	0,770
030.08	Alagón	0,570	0,560	0,840	0,760	0,640	0,610	0,580	0,660	0,720	0,770	0,710	0,650
030.09	Árrago	0,480	0,480	0,660	0,610	0,550	0,560	0,570	0,650	0,760	0,710	0,560	0,430
030.10	Bajo Tajo	0,400	0,560	0,950	0,710	0,560	0,670	0,690	0,700	0,790	0,500	0,670	0,530

Evolución de los indicadores de **Sequía Prolongada** en las Unidades Territoriales de Sequía (UTS), en los últimos 12 meses (de agosto 2023 a julio 2024).

No hay sequía prolongada	Sequía prolongada
--------------------------	-------------------

## Indicadores y escenarios de escasez. Evolución mensual:

COD	UTE	AGO	SEP	OCT	NOV	DIC	ENE	FEB	MAR	ABR	MAY	JUN	JUL
030.01	Trasvase ATS	Nor/N3	Nor/N3	Nor/N3	Nor/N3	Nor/N3	Nor/N2	Nor/N2	Nor/N2	Nor/N2	Nor/N2	Nor/N1	Nor/N1
030.02	Tajuña	0,400	0,420	0,370	0,320	0,420	0,530	0,540	0,910	0,910	0,910	0,910	0,900
030.03	Riegos del Henares	0,460	0,520	0,530	0,520	0,520	0,540	0,580	0,770	0,830	0,850	0,800	0,790
030.04	Abastecim. Sorbe	0,380	0,430	0,580	1,000	1,000	1,000	1,000	1,000	1,000	0,840	0,780	0,750
030.05	Abastecim. Madrid	0,630	0,640	0,670	0,790	0,840	0,940	0,880	0,930	0,920	0,880	0,850	0,830
030.06	Alberche	0,530	0,600	0,620	0,610	0,540	0,610	0,670	0,830	0,730	0,820	0,800	0,740
030.07	Tajo Medio	0,530	0,520	0,520	0,540	0,560	0,600	0,600	0,660	0,690	0,690	0,680	0,670
030.08	Abastecim. Toledo	0,480	0,630	0,650	0,660	0,720	0,860	0,890	0,860	0,920	0,910	0,890	0,860
030.09	Riegos del Tiétar	0,720	0,950	1,000	1,000	0,540	0,600	0,600	0,660	0,680	0,680	0,950	0,800
030.10	Riegos del Alagón	0,700	0,670	0,810	0,840	0,850	0,890	0,870	0,990	0,930	0,800	0,770	0,730
030.11	Abastecim. Béjar	0,710	0,570	0,630	0,840	0,890	0,900	0,900	0,910	0,920	0,910	0,850	0,750
030.12	Riegos del Ambroz	0,770	0,770	0,780	0,800	0,870	0,960	0,980	0,950	0,940	0,940	0,900	0,840
030.13	Abastecim. Plasencia	0,710	0,760	0,880	1,000	0,920	0,950	1,000	1,000	1,000	0,820	0,790	0,800
030.14	Riegos del Aragón	0,660	0,700	0,830	0,960	0,980	1,000	0,920	0,830	1,000	0,950	1,000	0,840
030.15	Bajo Tajo	0,630	0,640	0,700	0,730	0,770	0,880	0,900	0,900	0,930	0,950	0,890	0,770
030.16	Abastecim. Cáceres	0,530	0,590	0,770	0,810	0,780	0,780	0,720	0,730	0,590	0,470	0,460	0,480
030.17	Abastecim. Trujillo	0,630	0,560	0,660	1,000	1,000	1,000	1,000	1,000	1,000	0,990	0,990	0,940

Evolución de los indicadores y escenarios de **Escasez Coyuntural** en las Unidades Territoriales de Escasez (UTE), en los últimos 12 meses (de agosto 2023 a julio 2024).

Escenarios:

Normalidad	Prealerta	Alerta	Emergencia
------------	-----------	--------	------------

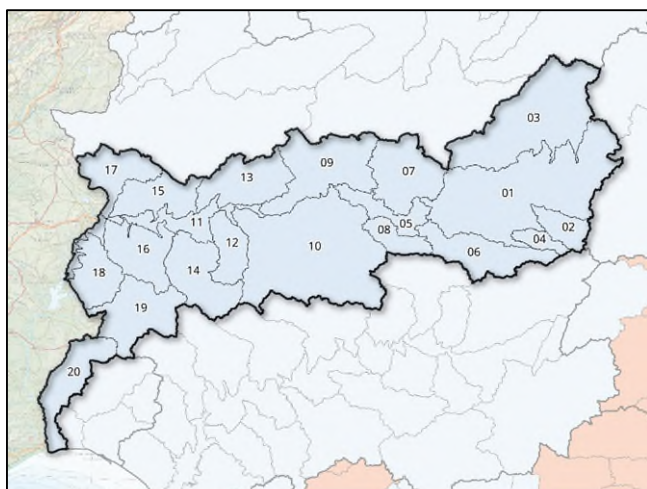
## Indicadores globales de Demarcación<sup>1</sup>. Evolución mensual:

INDICADOR D.H.	AGO	SEP	OCT	NOV	DIC	ENE	FEB	MAR	ABR	MAY	JUN	JUL
GLOBAL SEQUÍA	0,430	0,560	0,830	0,730	0,640	0,690	0,700	0,730	0,750	0,650	0,680	0,590
GLOBAL ESCASEZ	0,590	0,620	0,660	0,780	0,730	0,800	0,790	0,860	0,850	0,820	0,800	0,760

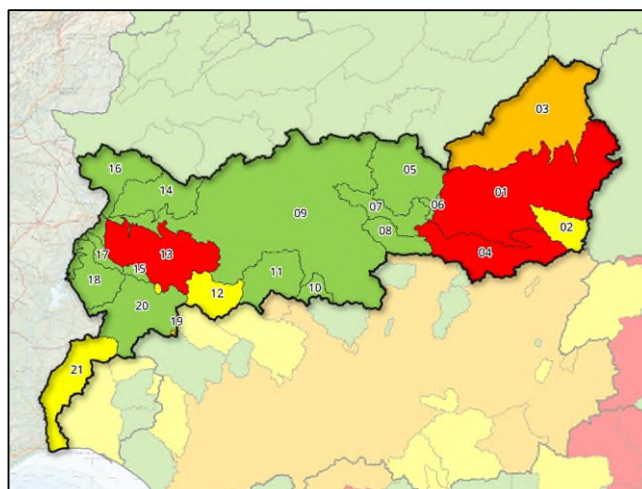
<sup>1</sup> Los indicadores globales de Demarcación se establecen solamente a efectos estadísticos y de información de la situación tendencial global. Sus valores no conllevan medidas de gestión u otras actuaciones.

# Demarcación Hidrográfica del Guadiana

## Mapas de Sequía y Escasez a 31/07/2024:



Mapa sequía prolongada por UTS. Julio 2024



Mapa escenarios escasez por UTE. Julio 2024

## Indicadores de sequía prolongada. Evolución mensual:

COD	UTS	AGO	SEP	OCT	NOV	DIC	ENE	FEB	MAR	ABR	MAY	JUN	JUL
040.01	Mancha Occidental	0,434	0,364	0,393	0,386	0,372	0,568	0,517	0,646	0,586	0,536	0,506	0,507
040.02	Campo Montiel-Ruidera	0,272	0,155	0,242	0,239	0,262	0,452	0,455	0,582	0,540	0,506	0,491	0,469
040.03	Gigüela-Záncara	0,668	0,708	0,826	0,843	0,844	1,000	0,953	1,000	0,924	0,862	0,718	0,650
040.04	Azuer	0,593	0,516	0,585	0,630	0,604	0,680	0,545	0,635	0,647	0,584	0,538	0,530
040.05	Guadiana-Los Montes	0,461	0,394	0,523	0,545	0,549	0,698	0,683	0,805	0,763	0,717	0,643	0,585
040.06	Jabalón	0,509	0,287	0,493	0,506	0,502	0,562	0,550	0,701	0,665	0,635	0,673	0,634
040.07	Bullaque	0,498	0,404	0,487	0,549	0,527	0,613	0,590	0,665	0,626	0,606	0,535	0,505
040.08	Tirteafuera	0,389	0,355	0,473	0,531	0,500	0,606	0,611	0,714	0,665	0,623	0,578	0,550
040.09	Guadiana Medio	0,379	0,148	0,464	0,456	0,463	0,652	0,658	0,826	0,621	0,578	0,534	0,435
040.10	Zújar	0,352	0,431	0,588	0,566	0,476	0,510	0,571	0,734	0,689	0,633	0,544	0,486
040.11	Vegas del Guadiana	0,585	0,345	0,567	0,617	0,579	0,697	0,676	0,726	0,677	0,657	0,578	0,512
040.12	Ortigas-Guadámez	0,302	0,173	0,441	0,398	0,435	0,548	0,604	0,668	0,645	0,599	0,575	0,518
040.13	Ruecas	0,470	0,133	0,322	0,348	0,371	0,541	0,569	0,569	0,524	0,478	0,480	0,371
040.14	Matachel	0,380	0,247	0,454	0,481	0,432	0,541	0,533	0,608	0,555	0,500	0,509	0,409
040.15	Aljucén-Lácara-Alcazaba	0,524	0,155	0,401	0,444	0,513	0,638	0,637	0,691	0,656	0,634	0,623	0,548
040.16	Guadajira-Entrín-Rivillas	0,384	0,182	0,573	0,531	0,519	0,660	0,654	0,724	0,724	0,692	0,673	0,604
040.17	Gévora	0,572	0,208	0,347	0,344	0,434	0,528	0,534	0,592	0,605	0,579	0,595	0,537
040.18	Olivenza-Alcarrache	0,419	0,172	0,412	0,457	0,422	0,524	0,511	0,586	0,557	0,528	0,549	0,471
040.19	Ardila	0,227	0,046	0,184	0,312	0,309	0,411	0,455	0,543	0,516	0,467	0,497	0,418
040.20	Zona Sur	0,244	0,064	0,267	0,347	0,358	0,439	0,450	0,510	0,485	0,449	0,448	0,397

Evolución de los indicadores de **Sequía Prolongada** en las Unidades Territoriales de Sequía (UTS), en los últimos 12 meses (de agosto 2023 a julio 2024).

No hay sequía prolongada	Sequía prolongada
--------------------------	-------------------

## Indicadores y escenarios de escasez. Evolución mensual:

COD	UTE	AGO	SEP	OCT	NOV	DIC	ENE	FEB	MAR	ABR	MAY	JUN	JUL
040.01	Mancha Occidental	0,118	0,117	0,118	0,120	0,122	0,123	0,124	0,125	0,126	0,122	0,119	0,110
040.02	Peñarroya	0,383	0,414	0,421	0,433	0,441	0,458	0,476	0,454	0,458	0,419	0,408	0,279
040.03	Gigüela-Záncara	0,228	0,221	0,227	0,248	0,259	0,266	0,273	0,289	0,287	0,288	0,284	0,289
040.04	Jabalón-Azuer	0,051	0,046	0,041	0,038	0,035	0,034	0,035	0,119	0,141	0,137	0,130	0,112
040.05	Gasset-Torre Abraham	0,085	0,079	0,074	0,068	0,064	0,129	0,234	0,714	0,747	0,729	0,700	0,635
040.06	Vicario	0,000	0,000	0,000	0,000	0,000	0,000	0,000	0,420	0,709	0,595	0,500	0,446
040.07	Guadiana-Los Montes	0,461	0,394	0,523	0,545	0,489	0,650	0,639	0,761	0,719	0,674	0,600	0,545
040.08	Tirteafuera	0,389	0,355	0,473	0,531	0,500	0,606	0,611	0,714	0,665	0,623	0,578	0,550
040.09	Sistema General	0,112	0,106	0,117	0,130	0,137	0,312	0,378	0,560	0,576	0,557	0,530	0,480
040.10	La Colada	0,564	0,549	0,549	0,535	0,529	0,529	0,538	0,781	0,816	0,805	0,794	0,776
040.11	Alto Zujar	0,353	0,431	0,588	0,566	0,476	0,476	0,571	0,734	0,689	0,633	0,544	0,486
040.12	Molinos-Zafra-Llerena	0,032	0,030	0,033	0,031	0,030	0,029	0,087	0,287	0,372	0,339	0,326	0,293
040.13	Alange-Barros	0,047	0,053	0,049	0,057	0,059	0,072	0,075	0,121	0,154	0,154	0,140	0,111
040.14	Aljucén-Lácar-Alcazaba	0,725	0,730	0,908	1,000	1,000	1,000	1,000	1,000	1,000	0,981	0,928	0,840
040.15	Nogales-Jaime Ozores	0,754	0,733	0,781	0,776	0,769	0,949	0,999	0,998	0,995	0,977	0,927	0,872
040.16	Villar del Rey	0,572	0,548	0,740	0,875	0,848	1,000	0,939	1,000	0,905	0,843	0,793	0,721
040.17	Piedra Aguda	0,146	0,128	0,206	0,270	0,348	1,000	1,000	1,000	1,000	0,972	0,786	0,676
040.18	Táliga-Alcarrache	0,658	0,621	0,647	0,638	0,651	0,968	0,993	0,993	0,993	0,960	0,888	0,807
040.19	Tentudía	0,000	0,000	0,000	0,000	0,000	0,025	0,058	0,173	0,196	0,185	0,173	0,150
040.20	Valuengo-Brovaes	0,381	0,376	0,506	0,514	0,478	0,794	0,972	0,873	0,971	0,930	0,809	0,729
040.21	Chanza-Andévalo	0,244	0,210	0,209	0,219	0,218	0,243	0,275	0,347	0,352	0,330	0,306	0,274

Evolución de los indicadores y escenarios de **Escasez Coyuntural** en las Unidades Territoriales de Escasez (UTE), en los últimos 12 meses (de agosto 2023 a julio 2024).

Escenarios:

Normalidad	Prealerta	Alerta	Emergencia
------------	-----------	--------	------------

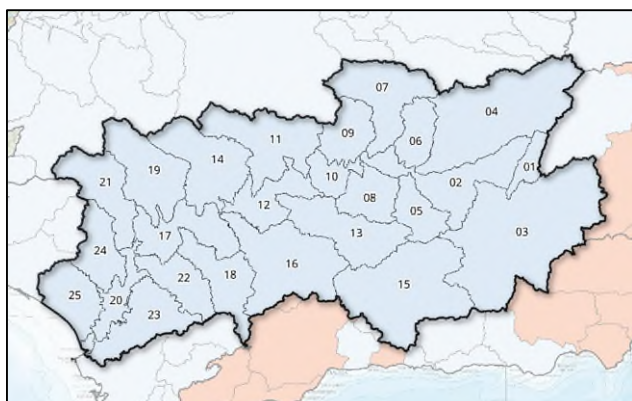
## Indicadores globales de Demarcación<sup>1</sup>. Evolución mensual:

INDICADOR D.H.	AGO	SEP	OCT	NOV	DIC	ENE	FEB	MAR	ABR	MAY	JUN	JUL
GLOBAL SEQUÍA	0,435	0,320	0,482	0,498	0,484	0,605	0,603	0,703	0,649	0,605	0,563	0,507
Global Esc. Zona Alta	0,168	0,165	0,173	0,179	0,179	0,199	0,215	0,294	0,303	0,291	0,278	0,250
Global Esc. Zona Media	0,129	0,124	0,141	0,155	0,161	0,324	0,385	0,549	0,565	0,546	0,517	0,468
Global Esc. Zona Baja	0,244	0,210	0,209	0,219	0,218	0,243	0,275	0,347	0,352	0,330	0,306	0,274
GLOBAL ESCASEZ	0,151	0,143	0,156	0,168	0,171	0,286	0,333	0,467	0,481	0,463	0,438	0,396

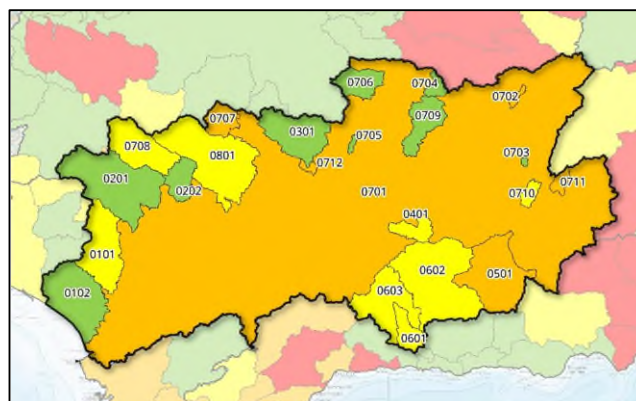
<sup>1</sup> Los indicadores globales de Demarcación se establecen solamente a efectos estadísticos y de información de la situación tendencial global. Sus valores no conllevan medidas de gestión u otras actuaciones.

# Demarcación Hidrográfica del Guadalquivir

## Mapas de Sequía y Escasez a 31/07/2024:



Mapa sequía prolongada por UTS. Julio 2024



Mapa escenarios escasez por UTE. Julio 2024

## Indicadores de sequía prolongada. Evolución mensual:

COD	UTS	AGO	SEP	OCT	NOV	DIC	ENE	FEB	MAR	ABR	MAY	JUN	JUL
050.01	Guadalquivir hasta Emb. del Tranco	0,441	0,547	0,747	0,578	0,406	0,426	0,505	0,651	0,583	0,589	0,648	0,699
050.02	Gdqvir. entre El Tranco y Marmolejo	0,418	0,497	0,725	0,566	0,427	0,449	0,527	0,708	0,632	0,638	0,714	0,766
050.03	Guadiana Menor	0,552	0,634	0,779	0,476	0,335	0,349	0,459	0,633	0,578	0,587	0,638	0,683
050.04	Guadalimar	0,473	0,575	0,774	0,610	0,404	0,457	0,568	0,747	0,660	0,661	0,759	0,789
050.05	Guadalbullón	0,340	0,416	0,644	0,477	0,390	0,390	0,494	0,705	0,659	0,673	0,760	0,852
050.06	Guaditel y Rumbalar	0,376	0,491	0,704	0,578	0,429	0,479	0,552	0,748	0,657	0,665	0,779	0,820
050.07	Jándula	0,430	0,548	0,722	0,584	0,415	0,481	0,550	0,746	0,653	0,652	0,763	0,774
050.08	Salado de Arjona y Salado de Porcuna	0,343	0,361	0,455	0,456	0,219	0,255	0,393	0,652	0,681	0,614	0,588	0,589
050.09	Yeguas, Martín Gonzalo y Arenoso	0,267	0,404	0,651	0,553	0,403	0,491	0,551	0,719	0,648	0,659	0,787	0,801
050.10	Guadalquivir entre Marmolejo y Córdoba (Guadalmellato)	0,391	0,401	0,485	0,491	0,246	0,321	0,436	0,643	0,671	0,625	0,604	0,605
050.11	Guadalmellato y Guadiato	0,351	0,480	0,670	0,565	0,424	0,483	0,554	0,735	0,675	0,688	0,824	0,869
050.12	Guadalquivir entre Córdoba (Guadalmellato) y Palma	0,367	0,395	0,470	0,474	0,250	0,321	0,461	0,667	0,688	0,639	0,619	0,619
050.13	Guadajoz	0,352	0,452	0,642	0,480	0,389	0,410	0,472	0,648	0,595	0,631	0,734	0,798
050.14	Bembesar, Retortillo, Guadalora y Guadalbacar	0,290	0,455	0,672	0,568	0,426	0,479	0,540	0,678	0,615	0,636	0,767	0,818
050.15	Alto y Medio Genil hasta Emb. Iznajar	0,431	0,540	0,717	0,470	0,350	0,385	0,468	0,645	0,605	0,651	0,761	0,846
050.16	Bajo Genil	0,368	0,496	0,667	0,508	0,400	0,434	0,496	0,663	0,605	0,642	0,779	0,844
050.17	Guadalquivir entre Palma del Río (Genil) y Alcalá	0,338	0,368	0,462	0,467	0,262	0,319	0,458	0,636	0,647	0,608	0,581	0,581
050.18	Corbones	0,343	0,384	0,469	0,453	0,222	0,248	0,394	0,625	0,636	0,573	0,544	0,544
050.19	Rivera de Huesna y Viar	0,307	0,485	0,730	0,615	0,467	0,516	0,556	0,673	0,584	0,607	0,749	0,778
050.20	Gdqvir. entre Alcalá del Río y Bonanza	0,370	0,405	0,512	0,516	0,305	0,355	0,487	0,663	0,672	0,615	0,585	0,585
050.21	Rivera de Huelva	0,374	0,545	0,787	0,641	0,473	0,507	0,540	0,648	0,544	0,565	0,679	0,704
050.22	Guadaira	0,348	0,389	0,478	0,470	0,255	0,277	0,422	0,638	0,644	0,583	0,553	0,554
050.23	Fuente Vieja, Salado de Morón, Salado de Lebrija y Caño de Trebujena	0,358	0,407	0,490	0,486	0,293	0,314	0,441	0,639	0,649	0,576	0,552	0,553
050.24	Guadimar, Majalberaque y Pudío	0,417	0,598	0,793	0,645	0,469	0,488	0,537	0,635	0,541	0,572	0,703	0,770
050.25	Madre de las Marismas	0,379	0,411	0,516	0,523	0,329	0,376	0,498	0,652	0,660	0,614	0,589	0,589

Evolución de los indicadores **Sequía Prolongada** en las Unidades Territoriales de Sequía (UTS), en los últimos 12 meses (de agosto 2023 a julio 2024).

No hay sequía prolongada	Sequía prolongada
--------------------------	-------------------

## Indicadores y escenarios de escasez. Evolución mensual:

COD	UTE	AGO	SEP	OCT	NOV	DIC	ENE	FEB	MAR	ABR	MAY	JUN	JUL
050.0101	Guadamar	0,138	0,106	0,167	0,173	0,191	0,417	0,722	0,904	0,878	0,847	0,669	0,246
050.0102	Madre de las Marismas	0,224	0,213	0,455	0,414	0,192	0,252	0,409	0,590	0,596	0,579	0,568	0,569
050.0201	Rivera de Huelva	0,000	0,000	0,000	0,000	0,000	0,234	0,348	0,612	0,661	0,631	0,618	0,564
050.0202	Rivera de Huesna	0,263	0,253	0,271	0,255	0,261	0,334	0,459	0,729	0,822	0,817	0,804	0,785
050.03	Abastecimiento de Córdoba	0,156	0,130	0,116	0,099	0,099	0,150	0,373	0,739	0,942	0,920	0,893	0,864
050.04	Abastecimiento de Jaén	0,125	0,114	0,111	0,107	0,105	0,104	0,158	0,396	0,479	0,492	0,482	#####
050.05	Hoya de Guadix	0,199	0,205	0,021	0,023	0,026	0,030	0,041	0,067	0,188	0,206	0,205	0,201
050.0601	Bermejales	0,244	0,227	0,019	0,024	0,030	0,039	0,050	0,135	0,347	0,391	0,390	0,379
050.0602	Vega Alta y Media de Granada	0,309	0,305	0,203	0,203	0,203	0,205	0,249	0,322	0,375	0,422	0,439	0,400
050.0603	Vega Baja de Granada	0,262	0,259	0,155	0,156	0,158	0,161	0,187	0,240	0,314	0,364	0,374	0,348
050.0701	Regulación General	0,153	0,155	0,063	0,065	0,070	0,083	0,117	0,204	0,230	0,249	0,248	0,235
050.0702	Dañador	0,274	0,250	0,234	0,220	0,220	0,222	0,361	0,986	0,436	0,367	0,296	0,255
050.0703	Aguascebas	0,347	0,311	0,298	0,272	0,265	0,282	0,761	1,000	0,992	0,923	0,734	0,535
050.0704	Fresneda	0,245	0,235	0,228	0,219	0,212	0,207	0,235	1,000	1,000	1,000	1,000	1,000
050.0705	Martín Gonzalo	0,047	0,035	0,027	0,022	0,023	0,104	0,224	0,687	0,835	0,804	0,772	0,734
050.0706	Montoro-Puertollano	0,153	0,128	0,097	0,066	0,036	0,022	0,168	0,490	0,690	0,664	0,636	0,604
050.0707	Sierra Boyera	0,000	0,000	0,000	0,000	0,002	0,007	0,027	0,210	0,299	0,284	0,264	0,240
050.0708	Viar	0,230	0,236	0,150	0,153	0,167	0,185	0,200	0,270	0,310	0,343	0,306	0,335
050.0709	Rumblar	0,212	0,219	0,117	0,116	0,115	0,136	0,193	0,490	0,694	0,705	0,703	0,683
050.0710	Guadalentín	0,323	0,301	0,108	0,110	0,117	0,129	0,398	0,210	0,470	0,464	0,426	0,397
050.0711	Guardal	0,184	0,186	0,073	0,079	0,082	0,086	0,119	0,270	0,170	0,171	0,173	0,175
050.0712	Guadalmellato	0,153	0,155	0,063	0,065	0,070	0,083	0,117	0,553	0,230	0,249	0,248	0,235
050.08	Bembézar-Retortillo	0,084	0,079	0,032	0,029	0,033	0,043	0,061	0,157	0,316	0,333	0,333	0,322

Evolución de los indicadores y escenarios de **Escasez Coyuntural** en las Unidades Territoriales de Escasez (UTE), en los últimos 12 meses (de agosto 2023 a julio 2024).

Escenarios:

Normalidad	Prealerta	Alerta	Emergencia
------------	-----------	--------	------------

## Indicadores globales de Demarcación<sup>1</sup>. Evolución mensual:

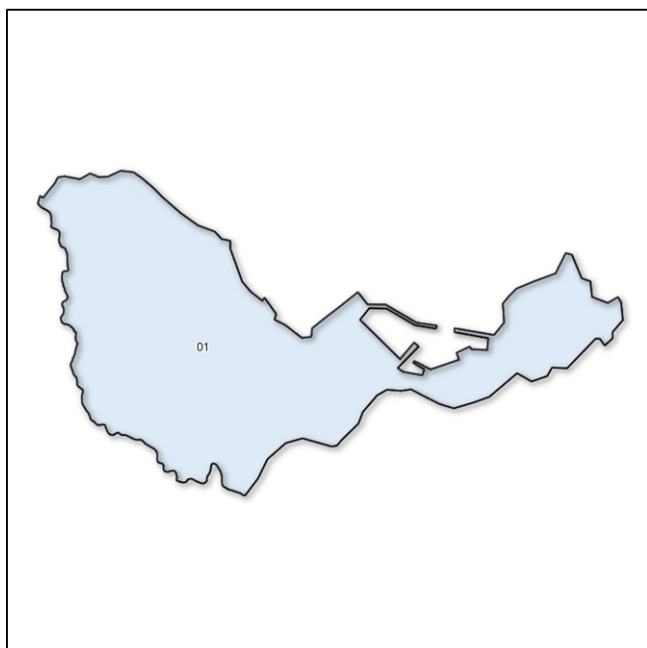
INDICADOR D.H.	AGO	SEP	OCT	NOV	DIC	ENE	FEB	MAR	ABR	MAY	JUN	JUL
GLOBAL SEQUÍA	0,376	0,469	0,636	0,535	0,365	0,406	0,497	0,672	0,629	0,622	0,684	0,716
GLOBAL ESCASEZ	0,157	0,156	0,077	0,078	0,080	0,112	0,165	0,284	0,332	0,347	0,341	0,321

<sup>1</sup> Los indicadores globales de Demarcación se establecen solamente a efectos estadísticos y de información de la situación tendencial global. Sus valores no conllevan medidas de gestión u otras actuaciones.

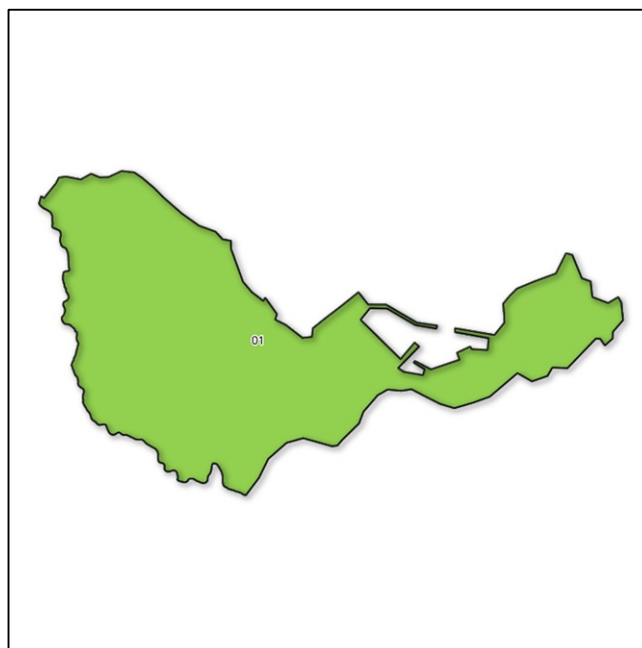


# Demarcación Hidrográfica de Ceuta

## Mapas de Sequía y Escasez a 31/07/2024:



Mapa sequía prolongada por UTS. Julio 2024



Mapa escenarios escasez por UTE. Julio 2024

## Indicadores de sequía prolongada. Evolución mensual:

COD	UTS	AGO	SEP	OCT	NOV	DIC	ENE	FEB	MAR	ABR	MAY	JUN	JUL
150.01	Ceuta	0,470	0,497	0,633	0,436	0,303	0,317	0,331	0,525	0,486	0,551	0,631	0,688

Evolución de los indicadores de **Sequía Prolongada** en la Unidad Territorial de Sequía (UTS), en los últimos 12 meses (de agosto 2023 a julio 2024).



## Indicadores y escenarios de escasez. Evolución mensual:

COD	UTE	AGO	SEP	OCT	NOV	DIC	ENE	FEB	MAR	ABR	MAY	JUN	JUL
150.01	Ceuta	1,000	1,000	1,000	1,000	1,000	1,000	1,000	1,000	1,000	1,000	1,000	1,000

Evolución de los indicadores y escenarios de **Escasez Coyuntural** en la Unidad Territorial de Escasez (UTE), en los últimos 12 meses (de agosto 2023 a julio 2024).

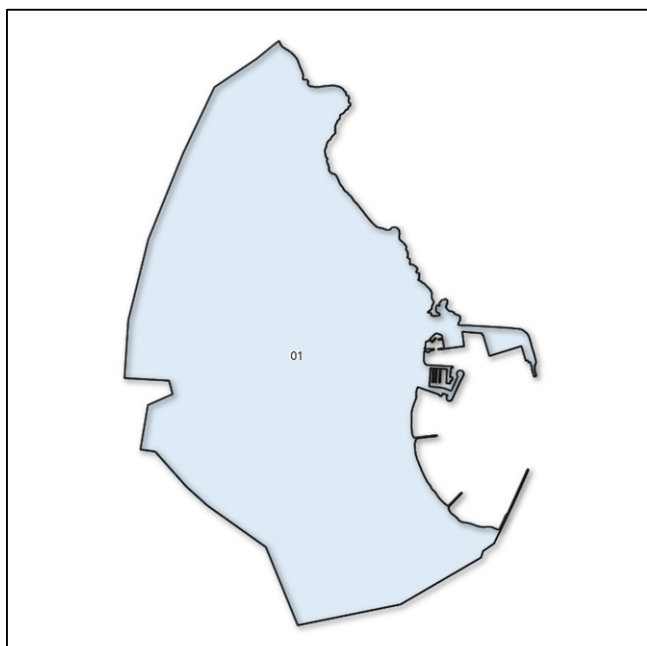
Escenarios:



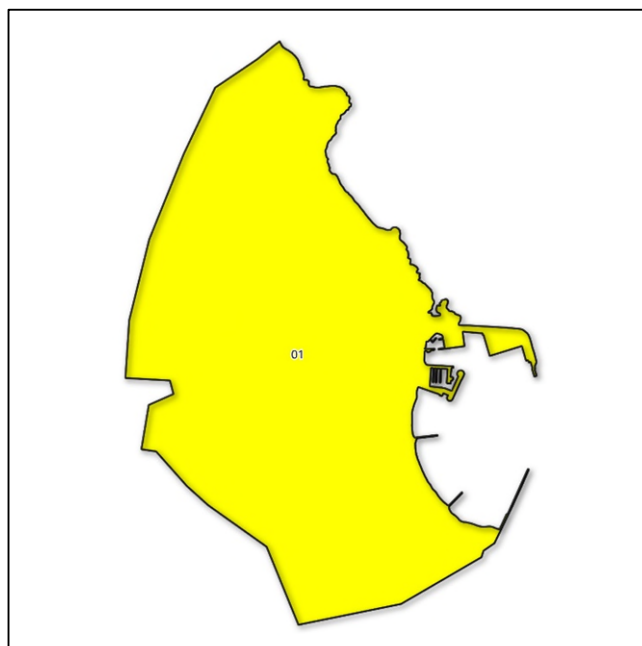


# Demarcación Hidrográfica de Melilla

## Mapas de Sequía y Escasez a 31/07/2024:



Mapa sequía prolongada por UTS. Julio 2024



Mapa escenarios escasez por UTE. Julio 2024

## Indicadores de sequía prolongada. Evolución mensual:

COD	UTS	AGO	SEP	OCT	NOV	DIC	ENE	FEB	MAR	ABR	MAY	JUN	JUL
160.01	Melilla	0,430	0,614	0,638	0,440	0,368	0,303	0,243	0,076	0,000	0,024	0,179	0,327

Evolución de los indicadores de **Sequía Prolongada** en la Unidad Territorial de Sequía (UTS), en los últimos 12 meses (de agosto 2023 a julio 2024).



## Indicadores y escenarios de escasez. Evolución mensual:

COD	UTE	AGO	SEP	OCT	NOV	DIC	ENE	FEB	MAR	ABR	MAY	JUN	JUL
160.01	Melilla	0,500	0,500	0,500	0,500	0,500	0,500	0,500	0,500	0,500	0,500	0,500	0,500

Evolución de los indicadores y escenarios de **Escasez Coyuntural** en la Unidad Territorial de Escasez (UTE), en los últimos 12 meses (de agosto 2023 a julio 2024).

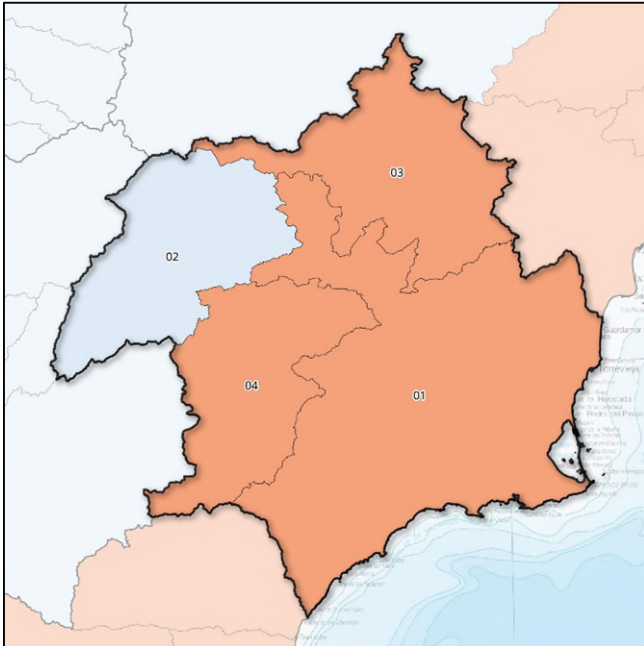
Escenarios:



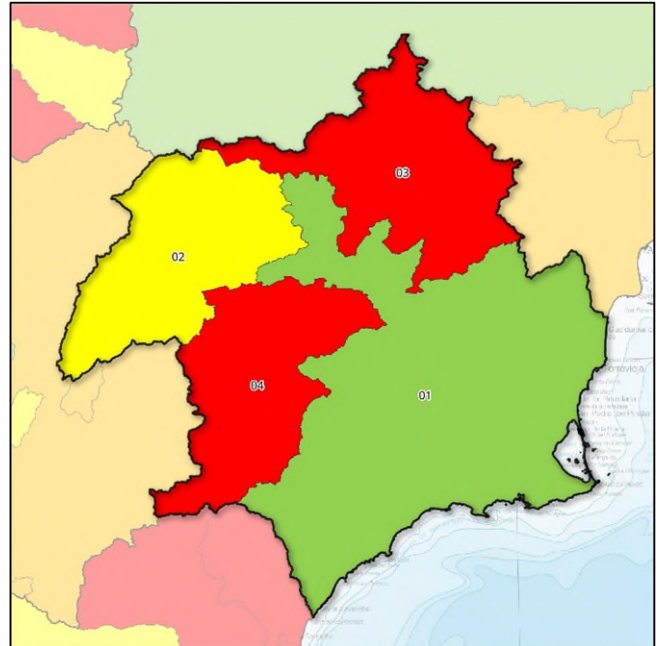


# Demarcación Hidrográfica del Segura

## Mapas de Sequía y Escasez a 31/07/2024:



Mapa sequía prolongada por UTS. Julio 2024



Mapa escenarios escasez por UTE. Julio 2024

## Indicadores de sequía prolongada. Evolución mensual:

COD	UTS	AGO	SEP	OCT	NOV	DIC	ENE	FEB	MAR	ABR	MAY	JUN	JUL
070.01	Sistema Principal	0,555	0,591	0,579	0,480	0,515	0,565	0,131	0,000	0,000	0,000	0,000	0,218
070.02	Cabecera	0,454	0,470	0,431	0,397	0,363	0,422	0,388	0,335	0,337	0,329	0,327	0,376
070.03	Ríos Margen Izquierda	0,675	0,580	0,536	0,514	0,557	0,672	0,169	0,223	0,000	0,000	0,111	0,296
070.04	Ríos Margen Derecha	0,606	0,619	0,628	0,531	0,544	0,595	0,301	0,032	0,000	0,000	0,000	0,229
070.00	Global	0,507	0,524	0,500	0,442	0,430	0,487	0,324	0,211	0,203	0,198	0,198	0,316

Evolución de los indicadores de **Sequía Prolongada** en las Unidades Territoriales de Sequía (UTS), en los últimos 12 meses (de agosto 2023 a julio 2024).



## Indicadores y escenarios de escasez. Evolución mensual:

COD	UTE	AGO	SEP	OCT	NOV	DIC	ENE	FEB	MAR	ABR	MAY	JUN	JUL
070.01	Sistema Principal (y Global)	0,248	0,234	0,222	0,242	0,242	0,282	0,334	0,494	0,601	0,592	0,575	0,555
070.02	Cabecera	0,454	0,470	0,431	0,397	0,363	0,422	0,388	0,335	0,337	0,329	0,327	0,376
070.03	Ríos Margen Izquierda	0,675	0,580	0,536	0,514	0,557	0,672	0,169	0,223	0,000	0,000	0,111	0,296
070.04	Ríos Margen Derecha	0,606	0,619	0,628	0,531	0,544	0,595	0,301	0,032	0,000	0,000	0,000	0,229

Evolución de los indicadores y escenarios de **Escasez Coyuntural** en las Unidades Territoriales de Escasez (UTE), en los últimos 12 meses (de agosto 2023 a julio 2024).

Escenarios:

Normalidad	Prealerta	Alerta	Emergencia
------------	-----------	--------	------------

## Indicadores globales de Demarcación. Evolución mensual:

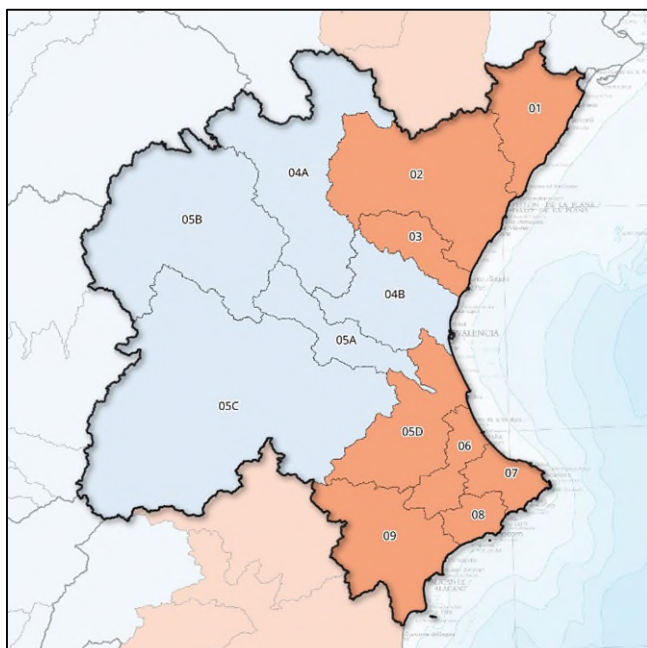
INDICADOR D.H.	AGO	SEP	OCT	NOV	DIC	ENE	FEB	MAR	ABR	MAY	JUN	JUL
GLOBAL SEQUÍA	0,507	0,524	0,500	0,442	0,430	0,487	0,324	0,211	0,203	0,198	0,198	0,316
GLOBAL ESCASEZ	0,248	0,234	0,222	0,242	0,242	0,282	0,334	0,494	0,601	0,592	0,575	0,555

No hay sequía prolongada	Sequía prolongada
--------------------------	-------------------

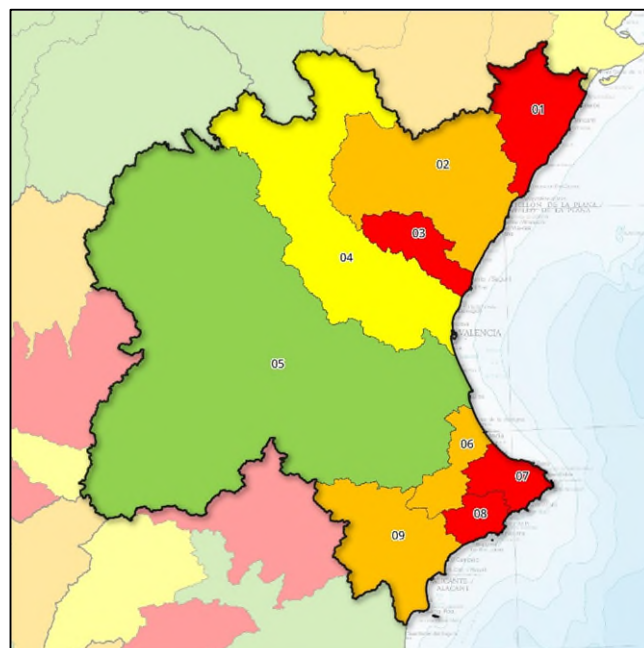
Normalidad	Prealerta	Alerta	Emergencia
------------	-----------	--------	------------

# Demarcación Hidrográfica del Júcar

## Mapas de Sequía y Escasez a 31/07/2024:



Mapa sequía prolongada por UTS. Julio 2024



Mapa escenarios escasez por UTE. Julio 2024

## Indicadores de sequía prolongada. Evolución mensual:

COD	UTS	AGO	SEP	OCT	NOV	DIC	ENE	FEB	MAR	ABR	MAY	JUN	JUL
080.01	Cenia-Maestrazgo	0,490	0,610	0,530	0,340	0,340	0,350	0,300	0,340	0,330	0,220	0,220	0,200
080.02	Mijares-Plana Castellón	0,380	0,420	0,400	0,100	0,010	0,060	0,050	0,170	0,160	0,120	0,030	0,140
080.03	Palancia-Los Valles	0,270	0,340	0,310	0,140	0,000	0,010	0,000	0,150	0,190	0,100	0,060	0,060
080.04A	Alto Turia	0,480	0,490	0,500	0,450	0,380	0,420	0,450	0,570	0,570	0,500	0,430	0,440
080.04B	Bajo Turia	0,350	0,460	0,420	0,250	0,060	0,160	0,190	0,330	0,340	0,300	0,350	0,350
080.05A	Magro	0,330	0,390	0,370	0,270	0,000	0,060	0,180	0,410	0,420	0,330	0,340	0,360
080.05B	Alto Júcar	0,450	0,470	0,490	0,490	0,380	0,430	0,470	0,760	0,770	0,690	0,700	0,700
080.05C	Medio Júcar	0,320	0,360	0,380	0,350	0,200	0,300	0,330	0,430	0,450	0,310	0,350	0,350
080.05D	Bajo Júcar	0,460	0,610	0,510	0,440	0,380	0,400	0,350	0,350	0,360	0,000	0,000	0,000
080.06	Serpis	0,500	0,540	0,480	0,430	0,400	0,410	0,340	0,330	0,340	0,000	0,000	0,000
080.07	Marina Alta	0,520	0,480	0,420	0,380	0,340	0,340	0,020	0,000	0,000	0,000	0,000	0,000
080.08	Marina Baja	0,440	0,460	0,440	0,420	0,360	0,370	0,310	0,300	0,320	0,000	0,000	0,000
080.09	Vinalopó-Alacantí	0,590	0,630	0,550	0,500	0,460	0,490	0,490	0,530	0,560	0,000	0,010	0,070

Evolución de los indicadores de **Sequía Prolongada** en las Unidades Territoriales de Sequía (UTS), en los últimos 12 meses (de agosto 2023 a julio 2024).

No hay sequía prolongada	Sequía prolongada
--------------------------	-------------------

## Indicadores y escenarios de escasez. Evolución mensual:

COD	UTE	AGO	SEP	OCT	NOV	DIC	ENE	FEB	MAR	ABR	MAY	JUN	JUL
080.01	Cenia-Maestrazgo	0,490	0,700	0,570	0,180	0,100	0,130	0,080	0,100	0,100	0,020	0,020	0,030
080.02	Mijares-Plana Castellón	0,530	0,500	0,500	0,440	0,350	0,300	0,310	0,270	0,210	0,130	0,150	0,170
080.03	Palancia-Los Valles	0,330	0,370	0,220	0,100	0,090	0,160	0,170	0,140	0,080	0,070	0,040	0,090
080.04	Turia	0,720	0,700	0,680	0,580	0,520	0,560	0,560	0,540	0,520	0,490	0,440	0,440
080.05	Júcar	0,700	0,730	0,730	0,750	0,680	0,660	0,670	0,820	0,860	0,840	0,770	0,700
080.06	Serpis	0,720	0,710	0,580	0,460	0,340	0,270	0,300	0,250	0,310	0,240	0,260	0,250
080.07	Marina Alta	0,630	0,590	0,350	0,250	0,100	0,080	0,070	0,070	0,000	0,000	0,000	0,000
080.08	Marina Baja	0,600	0,620	0,540	0,440	0,360	0,300	0,250	0,210	0,160	0,120	0,140	0,150
080.09	Vinalopó-Alacantí	0,640	0,660	0,580	0,490	0,450	0,470	0,480	0,530	0,550	0,160	0,230	0,240

Evolución de los indicadores y escenarios de **Escasez Coyuntural** en las Unidades Territoriales de Escasez (UTE), en los últimos 12 meses (de agosto 2023 a julio 2024).

Escenarios:

Normalidad	Prealerta	Alerta	Emergencia
------------	-----------	--------	------------

## Indicadores globales de Demarcación<sup>1</sup>. Evolución mensual:

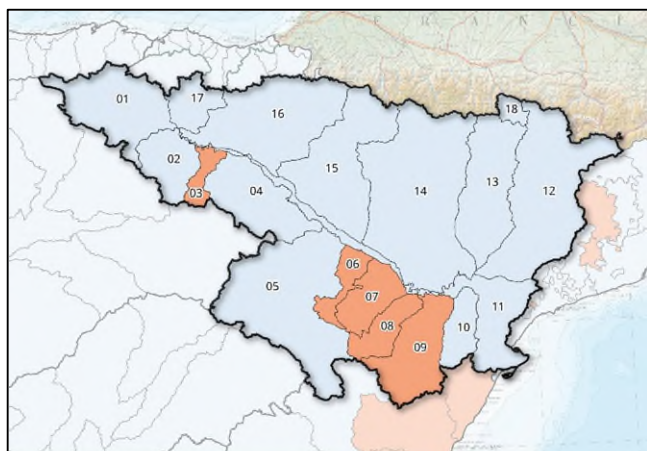
INDICADOR D.H.	AGO	SEP	OCT	NOV	DIC	ENE	FEB	MAR	ABR	MAY	JUN	JUL
GLOBAL SEQUÍA	0,410	0,457	0,443	0,359	0,251	0,307	0,315	0,437	0,447	0,298	0,295	0,312
Global Esc. Zona Norte	0,450	0,523	0,430	0,240	0,180	0,197	0,187	0,170	0,130	0,073	0,070	0,097
Global Esc. Zona Central	0,700	0,700	0,680	0,580	0,520	0,560	0,560	0,540	0,520	0,490	0,440	0,440
Global Esc. Zona Sur	0,648	0,645	0,513	0,410	0,313	0,280	0,275	0,265	0,255	0,130	0,158	0,160
GLOBAL ESCASEZ	0,599	0,623	0,541	0,240	0,180	0,197	0,187	0,170	0,130	0,073	0,070	0,097

<sup>1</sup> Los indicadores globales de Demarcación se establecen solamente a efectos estadísticos y de información de la situación tendencial global. Sus valores no conllevan medidas de gestión u otras actuaciones.

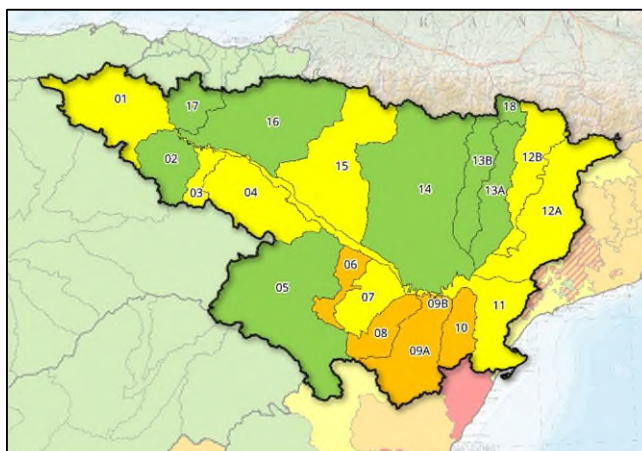


# Demarcación Hidrográfica del Ebro

## Mapas de Sequía y Escasez a 31/07/2024:



Mapa sequía prolongada por UTS. Julio 2024



Mapa escenarios escasez por UTE. Julio 2024

## Indicadores de sequía prolongada. Evolución mensual:

COD	UTS	AGO	SEP	OCT	NOV	DIC	ENE	FEB	MAR	ABR	MAY	JUN	JUL
090.01	Cabecera y Eje del Ebro	0,410	0,370	0,510	0,370	0,300	0,270	0,220	0,360	0,300	0,340	0,320	0,400
090.02	Cuencas del Tirón y Najerilla	0,140	0,100	0,410	1,000	1,000	0,730	0,640	0,690	0,870	0,860	0,530	0,300
090.03	Cuenca del Iregua	0,230	0,400	0,510	0,650	0,680	0,570	0,510	0,530	0,470	0,350	0,230	0,180
090.04	Cuencas afluentes al Ebro desde el Leza hasta el Huecha	0,680	0,700	0,820	0,550	0,580	0,450	0,520	0,650	0,550	0,580	0,430	0,370
090.05	Cuenca del Jalón	0,430	0,310	0,290	0,240	0,330	0,510	0,610	0,650	0,700	0,660	0,550	0,430
090.06	Cuenca del Huerva	0,390	0,190	0,080	0,000	0,050	0,060	0,040	0,080	0,100	0,000	0,000	0,000
090.07	Cuenca del Aguas Vivas	0,460	0,250	0,130	0,050	0,050	0,130	0,150	0,190	0,170	0,030	0,020	0,040
090.08	Cuenca del Martín	0,480	0,360	0,310	0,170	0,130	0,120	0,140	0,360	0,340	0,160	0,100	0,130
090.09	Cuenca del Guadalope	0,340	0,230	0,000	0,000	0,000	0,000	0,000	0,000	0,000	0,000	0,000	0,000
090.10	Cuenca del Matarraña	0,440	0,530	0,490	0,420	0,180	0,250	0,370	0,410	0,360	0,330	0,350	0,520
090.11	Bajo Ebro [cuencas afluentes desde desemboc. de Segre y Matarraña]	0,000	0,000	0,050	0,010	0,400	0,450	0,470	0,590	0,660	0,700	0,470	0,360
090.12	Cuenca del Segre [excluye Cinca y Noguera-Ribagorzana]	0,280	0,280	0,070	0,120	0,240	0,320	0,350	0,310	0,360	0,450	0,400	0,360
090.13	Cuencas Ésera y Noguera-Ribagorzana	0,370	0,530	0,640	0,720	0,760	0,700	0,630	0,670	0,860	0,780	0,640	0,510
090.14	Cuencas del Gállego y Cinca	0,340	0,150	0,560	0,750	0,770	0,650	0,560	0,690	0,970	0,840	0,600	0,390
090.15	Cuencas del Aragón y Arba	0,580	0,510	0,640	0,880	0,810	0,690	0,670	0,820	1,000	0,940	0,480	0,330
090.16	Cuencas del Irati, Arga y Ega	0,660	0,650	0,540	0,670	0,680	0,800	0,730	0,770	0,720	0,660	0,320	0,380
090.17	Cuencas del Bayas, Zadorra e Inglares	0,540	0,550	0,520	0,510	0,510	0,470	0,530	0,500	0,460	0,400	0,360	0,570
090.18	Cuenca del Garona	0,510	0,440	0,530	0,470	0,530	0,490	0,560	0,530	0,650	0,590	0,520	0,440

Evolución de los indicadores de **Sequía Prolongada** en las Unidades Territoriales de Sequía (UTS), en los últimos 12 meses (de agosto 2023 a julio 2024).



## Indicadores y escenarios de escasez. Evolución mensual:

COD	UTE	AGO	SEP	OCT	NOV	DIC	ENE	FEB	MAR	ABR	MAY	JUN	JUL
090.01	Cabecera y Eje del Ebro	0,180	0,240	0,250	0,280	0,250	0,210	0,240	0,280	0,200	0,210	0,200	0,300
090.02	Cuencas del Tirón y Najerilla	0,500	0,660	0,820	1,000	0,880	0,920	0,940	0,920	0,870	0,820	0,710	0,620
090.03	Cuenca del Iregua	0,060	0,360	0,480	0,570	0,580	0,590	0,620	0,680	0,490	0,440	0,400	0,420
090.04	Cuencas afluentes al Ebro desde el Leza hasta el Huecha	0,460	0,380	0,320	0,280	0,280	0,300	0,340	0,430	0,410	0,420	0,440	0,340
090.05	Cuenca del Jalón	0,480	0,530	0,520	0,520	0,440	0,430	0,450	0,480	0,500	0,380	0,450	0,550
090.06	Cuenca del Huerva	0,420	0,500	0,280	0,110	0,080	0,060	0,060	0,100	0,130	0,130	0,160	0,180
090.07	Cuenca del Aguas Vivas	0,610	0,600	0,610	0,600	0,580	0,580	0,580	0,560	0,560	0,520	0,510	0,440
090.08	Cuenca del Martín	0,720	0,720	0,690	0,620	0,570	0,550	0,510	0,390	0,340	0,260	0,250	0,260
090.09A	Guadalope Alto y Medio	0,480	0,540	0,420	0,340	0,290	0,260	0,210	0,150	0,110	0,110	0,140	0,170
090.09B	Guadalope Bajo	0,560	0,560	0,500	0,580	0,590	0,570	0,520	0,520	0,370	0,360	0,280	0,250
090.10	Cuenca del Matarraña	0,580	0,600	0,570	0,540	0,500	0,480	0,460	0,440	0,370	0,350	0,296	0,270
090.11	Bajo Ebro [cuencas afluentes desde desemboc. de Segre y Matarraña]	0,000	0,030	0,000	0,390	0,530	0,490	0,470	0,900	0,550	0,770	0,460	0,490
090.12A	Segre	0,007	0,100	0,090	0,130	0,140	0,130	0,160	0,190	0,160	0,210	0,296	0,310
090.12B	Noguera Pallaresa	0,180	0,180	0,170	0,200	0,310	0,330	0,380	0,480	0,540	0,520	0,550	0,490
090.13A	Noguera Ribagorzana	0,150	0,150	0,210	0,270	0,330	0,310	0,320	0,390	0,420	0,460	0,480	0,520
090.13B	Ésera	0,410	0,380	0,620	0,600	0,580	0,650	0,830	0,910	0,690	0,680	0,500	0,820
090.14	Cuencas del Gállego-Cinca	0,250	0,250	0,460	0,780	0,830	0,850	0,980	0,990	0,980	0,990	0,970	0,690
090.15	Cuencas del Aragón y Arba	0,270	0,570	0,700	0,920	0,840	0,900	1,000	0,950	0,710	0,760	0,520	0,450
090.16	Cuencas del Irati, Arga y Ega	0,500	0,710	0,750	0,880	0,990	0,930	0,980	1,000	0,950	1,000	0,880	0,750
090.17	Cuencas del Bayas, Zadorra e Inglares	0,550	0,560	0,520	0,610	0,820	0,860	1,000	0,880	0,820	0,890	0,870	0,830
090.18	Cuenca del Garona	0,710	0,620	0,650	0,560	0,740	0,620	0,680	0,690	0,800	0,660	0,680	0,620

Evolución de los indicadores y escenarios de **Escasez Coyuntural** en las Unidades Territoriales de Escasez (UTE), en los últimos 12 meses (de agosto 2023 a julio 2024).

Escenarios:

Normalidad	Prealerta	Alerta	Emergencia
------------	-----------	--------	------------

## Indicadores globales de Demarcación<sup>1</sup>. Evolución mensual:

INDICADOR D.H.	AGO	SEP	OCT	NOV	DIC	ENE	FEB	MAR	ABR	MAY	JUN	JUL
GLOBAL SEQUÍA	0,400	0,460	0,450	0,450	0,650	0,670	0,500	0,650	0,740	0,790	0,470	0,390
GLOBAL ESCASEZ	0,000	0,070	0,100	0,440	0,540	0,510	0,510	0,620	0,480	0,540	0,450	0,540

<sup>1</sup> Los indicadores globales de Demarcación se establecen solamente a efectos estadísticos y de información de la situación tendencial global. Sus valores no conllevan medidas de gestión u otras actuaciones.