



SITUACIÓN respecto a SEQUÍA PROLONGADA y ESCASEZ COYUNTURAL a 31 de marzo de 2020

De acuerdo con los Planes Especiales de Sequía (PES), se utiliza un sistema doble de indicadores, que diferencia las situaciones de sequía prolongada (entendida como un fenómeno natural), de las de escasez (relacionadas con problemas coyunturales en la atención de las demandas).

Situación respecto a la Sequía Prolongada

La sequía prolongada, muy relacionada con la habitualmente conocida como sequía meteorológica, se produce directamente por la falta de precipitaciones, que ocasiona que los caudales circulantes se reduzcan de forma importante, y por tanto puedan no cumplirse los caudales ecológicos de situación normal, siendo entonces de aplicación los caudales ecológicos definidos normativamente para situación de sequía prolongada.

Los indicadores de Sequía Prolongada (normalmente precipitaciones o aportaciones en régimen cuasi-natural) valoran, de forma objetiva, si las Unidades Territoriales de Sequía (UTS) definidas en los PES se encuentran o no en situación de Sequía Prolongada a los efectos normativos establecidos.

A finales de marzo de 2020, la situación de los indicadores de Sequía Prolongada en las demarcaciones hidrográficas intercomunitarias era la que se muestra en la Figura 1:

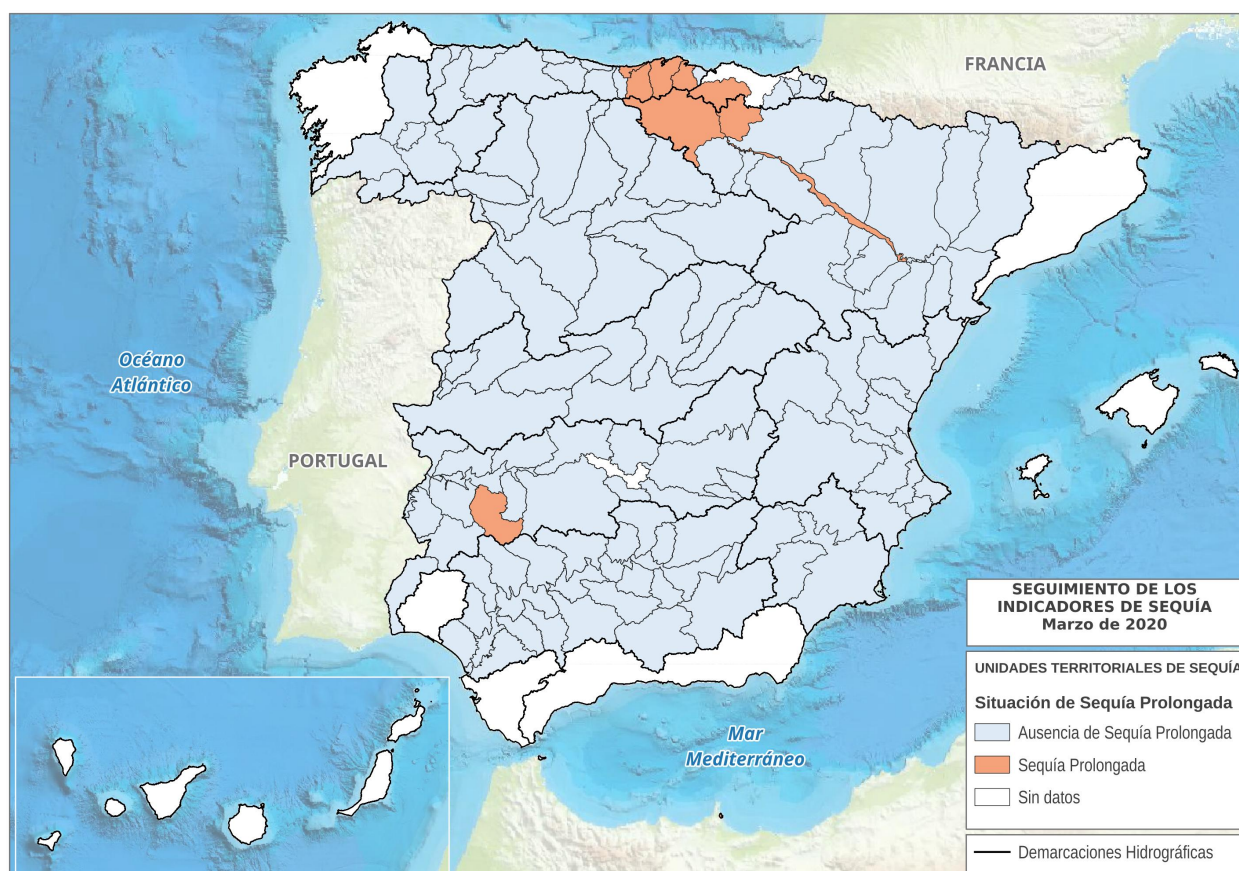


Figura 1. Mapa de situación respecto de la Sequía Prolongada. Marzo 2020

Fuente: Subdirección General de Planificación Hidrológica. Dirección General del Agua

Tras un febrero extremadamente seco (el febrero más seco desde 1965), el mes de marzo ha sido muy húmedo, con una precipitación media sobre España de 92 mm, muy superior al valor medio de referencia 1981-2010 (47 mm).

Esto ha mejorado aún más el panorama que había el mes anterior, especialmente en la zona occidental del Guadiana, en la que salen de valores de sequía prolongada 6 de las 7 Unidades Territoriales de Sequía (UTS) que estaban en esa situación. A finales de marzo son 9 las UTS en toda España que se encuentran en sequía prolongada (4 en el Cantábrico Occidental, 2 en el Ebro, y una en Cantábrico Oriental, Guadiana y Melilla), frente a las 17 UTS que tenían esa situación a finales de febrero.

Situación respecto a la Escasez Coyuntural

La escasez (también conocida como sequía hidrológica) está relacionada con los posibles problemas de atención de las demandas. Suele presentarse diferida en el tiempo respecto a la sequía meteorológica o incluso no llegar a producirse, por la gestión hidrológica que puede llevarse a cabo en los sistemas o por no existir demandas importantes en un sistema. Por tanto, sus indicadores (volúmenes de almacenamiento, niveles piezométricos, caudales en estaciones de aforo, etc.) definen los problemas que puede haber con respecto a abastecimientos, regadíos, etc. Estos indicadores valoran, de forma objetiva, la situación de las Unidades Territoriales de Escasez (UTE) definidas en los PES, traduciéndola en cuatro posibles escenarios (Normalidad, Prealerta, Alerta y Emergencia), que representan las expectativas para los meses sucesivos respecto a la atención de las demandas existentes. El objetivo es la implementación progresiva de las medidas definidas en los PES para cada escenario con el fin de evitar el avance hacia fases más severas de la escasez, mitigando en todo caso sus impactos negativos.

A finales de febrero de 2020, la situación de los indicadores de Escasez Coyuntural en las demarcaciones hidrográficas intercomunitarias era la que se muestra en la Figura 2.

La situación se mantiene muy similar al mes anterior. En algunas demarcaciones, muy especialmente en el Duero, las mejoras significativas se produjeron entre noviembre y enero, y las zonas con algunos problemas se localizan ahora principalmente en el Guadiana, y en menor medida en Guadalquivir y en zonas puntuales del Tajo.

Todas las Unidades Territoriales de Escasez (UTE) de las demarcaciones del **Miño-Sil**, **Cantábrico**, **Duero** y **Júcar** se encuentran en escenarios de Normalidad respecto a la escasez coyuntural. En las del **Segura** y **Ebro** hay una UTE en Prealerta y el resto en Normalidad.

En el caso del **Tajo** se encuentra en Alerta la UTE del sistema del Alberche, y en Prealerta las del Tajuña y Abastecimiento de Toledo. Las 14 UTE restantes están en Normalidad. En el caso del Alberche la situación se debe a los bajos volúmenes de embalse en Burguillo y San Juan. Las lluvias de este mes de abril están mejorando la situación, y de continuar podrían aproximar bastante el indicador a la situación de Prealerta al final del mes, o incluso alcanzarla.

En el caso del **Guadalquivir** se encuentran en situación de Alerta las UTE de Madre de las Marismas, Regulación General, Sierra Boyera, Guardal y Guadalquivir. Las 18 UTE restantes están en Normalidad o Prealerta.

En los embalses de la cuenca el volumen total embalsado a 15 de abril es de 3.946 hm³ (48,6% sobre la capacidad máxima), de los que 2.430 hm³ corresponden a los embalses del Sistema de Regulación General (42,5% de su capacidad), fundamentales para atender gran parte de la demanda de regadío. En la Comisión de Desembalse celebrada el 3 de marzo se informó de una previsión de desembalse de 1.000 hm³ para el Sistema de Regulación General en la campaña de riego de 2020, lo que corresponde con el 75-80% del volumen necesario para una campaña media tras un año hidrológico normal. Este año, la previsión realizada en la última Comisión de

Desembalse preveía para ese volumen una dotación máxima de 3.200 m³/ha, que supone una reducción de más del 45% de la dotación máxima de las zonas regables. Actualmente, la previsión de dotación que se propondrá para la campaña es algo más optimista, pudiendo autorizarse en torno a los 4.000 m³/ha (un 67% de la dotación máxima).

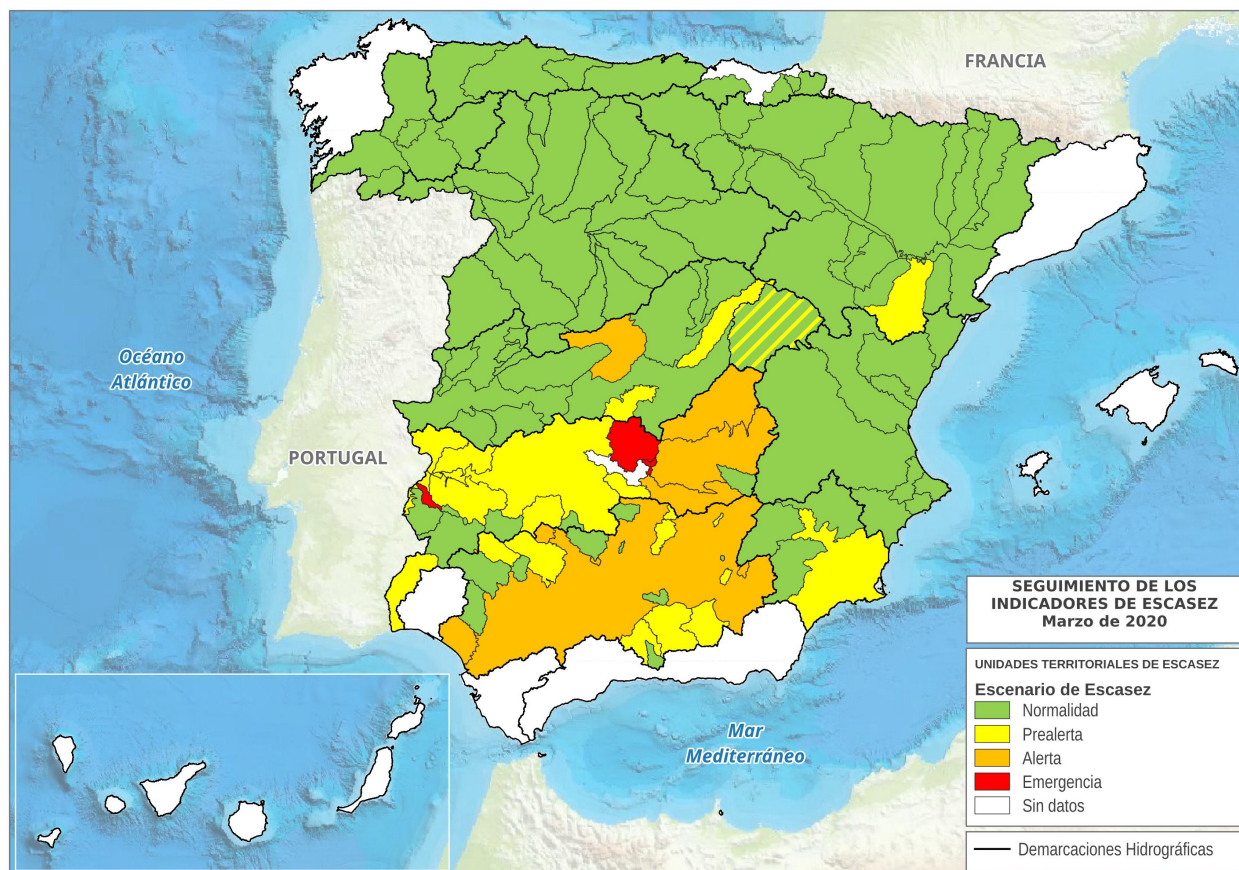


Figura 2. Mapa de situación respecto de la Escasez Coyuntural. Marzo 2020

La zona de Cabecera del Tajo se encuentra en Normalidad (verde), desde el punto de vista de las demandas propias de la cuenca del Tajo, y en el Nivel 2 (amarillo) a efectos del Trasvase Tajo-Segura, de acuerdo con sus Reglas de Explotación.

Fuente: Subdirección General de Planificación Hidrológica. Dirección General del Agua

Por último, la situación más problemática, aunque se ha producido una cierta mejoría, es la del **Guadiana**. Las lluvias de primavera que se están produciendo no producen grandes mejoras en los volúmenes de embalse, pero son muy importantes a efectos de sequía en los cauces (como se ha reflejado con la mejora de la situación respecto a la sequía prolongada) y también son beneficiosas pues producen un retraso en la demanda de riego.

En concreto, hay 3 UTE en escenario de Emergencia (Gasset-Torre de Abraham y El Vicario, en la cuenca alta, y Piedra Aguda). Otras 4 UTE están en Alerta, tres de ellas también en la cuenca alta (Mancha Occidental, Gigüela-Záncara y Jabalón-Azuer), además de la del Tentudía. Hay que significar que en el caso de la UTE de Jabalón-Azuer, el claro desequilibrio que presentan los embalses de la UTE (situación crítica en el embalse de Vega del Jabalón, ligeramente mejor en La Cabezuela, y en normalidad en Puerto de Vallehermoso) y la imposibilidad de aplicar las medidas ordinarias que permitan equilibrar las reservas entre dichos embalses, hace que la situación *de facto* sea de Emergencia. Por otra parte, las 13 UTE restantes de la demarcación están en Normalidad o Prealerta.

Se están aplicando las medidas establecidas para los correspondientes escenarios en el Plan Especial de Sequías. Las previsiones para los próximos meses, salvo que se produzca una mejoría muy notable en embalses, caudales circulantes y acuíferos, son las siguientes:

– Abastecimiento:

Se deberá seguir movilizando recursos desde Torre de Abraham a Gasset y desde Los Molinos a Llerena.

Se debe proceder a corto plazo a habilitar los pozos de emergencia para garantizar el abastecimiento que actualmente depende del embalse de Vega del Jabalón. Asimismo, se deben estudiar soluciones más permanentes a medio plazo.

– Regadío:

- En Guadiana Oriental (subsistemas de Bullaque y Alto Guadiana):

No se podrán atender los riegos con aguas superficiales reguladas de las Zonas Regables de El Vicario, Gasset y Torre de Abraham, salvo cultivos permanentes.

En las UTE que dependen de aguas subterráneas (Mancha Occidental, Gigüela-Záncara), se ha previsto el ajuste de las extracciones a través del Régimen Anual de Extracciones (RAE) de los Programas de Actuación, con una reducción de las dotaciones de riego de entre el 4,5 y el 6%, adicional a las dotaciones ya restringidas de los RAE de años anteriores.

- En Guadiana Occidental (subsistemas Central y Ardila):

Los riegos de Piedra Aguda deberán ser servidos desde la toma del Guadiana internacional y en la zona de Brovales y Valuengo dispondrán de recursos para atender el consumo real de otras campañas, pero no el total asignado para la Zona Regable de Valuengo.

No se podrán atender excesos de consumos sobre las asignaciones en el transcurso de la campaña de riego en ninguna de las zonas regables de la zona occidental.

Por tanto, a finales de marzo se mantienen en escenario de Emergencia 3 UTE (todas en la demarcación del Guadiana), y en Alerta 10 UTE (4 en la demarcación del Guadiana –si bien una de ellas con una situación *de facto* de Emergencia–, 5 en la del Guadalquivir, y una en el Tajo).

Para una mayor información respecto a la situación y seguimiento por demarcación respecto a Sequía y Escasez, pueden consultarse las siguientes páginas web de los Organismos de Cuenca:

- Miño-Sil: <https://www.chminosil.es/es/chms/planificacionhidrologica/nuevo-plan-especial-de-sequia>
- Cantábrico: <https://www.chcantabrico.es/gestion-cuencas/plan-de-sequias>
- Duero: <http://www.chduero.es/Inicio/Planificación/Plandesequías2018/SeguimientodelPlan/tabid/284/Default.aspx>
- Tajo: <http://www.chtajo.es/LaCuenca/SequiasAvenidas/Paginas/IndicadoresSequia.aspx>
- Guadiana: <https://www.chguadiana.es/actualidad/sequia-cadagotasuma/situacion-sequia-escasez>
- Guadalquivir: <http://www.chguadalquivir.es/plan-de-sequia-vigente>
- Segura: <http://www.chsegura.es/chs/cuenca/sequias/indicesinformesPES/>
- Júcar: <http://www.chj.es/es-es/medioambiente/gestionsequia/Paginas/InformesdeSeguimiento.aspx>
- Ebro: <http://www.chebro.es/contenido.visualizar.do?idContenido=13761&idMenu=2183>

**Anexo 1. Pluviometría del presente año hidrológico
en una serie de estaciones (desde 1/10/2019 a 14/4/2020)**

Datos de pluviometría en una serie de estaciones a fecha 14/4/2020 ¹

Demarcación Hidrográfica	Estación	Precipitación acumulada desde 1/10/2019 (mm)	Desviación respecto media 1981-2010 (mm)
Galicia Costa	A Coruña	878,4	167,9
	A Coruña/Alvedro	816,0	40,5
	Santiago de Comp./Labacolla	1.423,3	136,2
	Pontevedra	1.591,3	431,9
	Vigo/Peinador	1.495,8	177,0
Miño-Sil	Lugo/Rozas	982,6	247,6
	Ourense	696,0	126,4
	Ponferrada	552,2	112,2
Cantábrico Oriental	Bilbao/Aeropuerto	856,7	133,8
	San Sebastián, Igueldo	1.164,8	259,3
	Hondarribia-Malkarroat	1.211,4	196,6
Cantábrico Occidental	Asturias/Avilés	917,9	229,6
	Gijón, Musel	911,0	305,2
	Oviedo	888,1	290,0
	Santander/Parayas	978,1	251,3
	Santander I, CMT	879,6	152,8
Duero	León/Virgen del Camino	370,1	49,1
	Burgos/Villafría	361,4	38,3
	Zamora	312,0	75,5
	Valladolid/Villanubla	319,2	59,0
	Valladolid	307,4	39,4
	Soria	359,4	79,0
	Salamanca/Matacán	232,3	13,5
	Ávila	223,8	-13,5
	Segovia	264,0	-8,3
Tajo	Navacerrada, Puerto	965,8	115,9
	Colmenar Viejo/FAMET	339,3	-26,8
	Madrid/Barajas	231,4	-8,7
	Madrid, Retiro	307,2	28,6
	Madrid/Cuatro Vientos	285,0	4,9
	Madrid/Getafe	277,2	34,1
	Guadalajara	254,2	-7,8
	Molina de Aragón	332,8	96,3
	Cáceres	401,2	-1,8
	Toledo	224,4	6,5
Gudiana	Badajoz/Talavera la Real	316,0	-19,8
	Ciudad Real	263,4	-6,9
Gudalquivir	Sevilla/San Pablo	275,3	-156,6
	Morón de la Frontera	313,5	-123,1
	Córdoba/Aeropuerto	326,8	-138,3
	Jaén	344,6	-14,0
	Granada/Aeropuerto	210,8	-67,5
Cuencas Mediterráneas Andaluzas	Málaga/Aeropuerto	385,6	-70,1
	Almería/Aeropuerto	156,8	-0,2
Gudalete-Barbate	Jerez de la Frontera/Aerop.	319,7	-147,9
	Cádiz, Observatorio	332,5	-109,4

¹ Datos facilitados por AEMET.

Demarcación Hidrográfica	Estación	Precipitación acumulada desde 1/10/2019 (mm)	Desviación respecto media 1981-2010 (mm)
Tinto, Odiel y Piedras	Huelva, Ronda Este	296,4	-116,7
Segura	Murcia/Alcantarilla	322,1	133,8
	Murcia	275,8	93,2
	Murcia/San Javier	366,5	145,8
Júcar	Cuenca	351,8	49,6
	Teruel	233,4	77,8
	Albacete, Obs.	302,7	103,0
	Albacete/Los Llanos	266,6	69,5
	Valencia/Aeropuerto	276,4	-12,0
	Valencia II	286,4	5,5
	Castellón-Almazora	443,6	166,3
	Alicante	245,6	55,7
Ebro	Alicante/El Altet	257,4	82,9
	Foronda-Txokiza	472,9	-2,1
	Logroño/Agoncillo	321,2	109,8
	Pamplona/Noain	572,7	162,6
	Huesca/Pirineos	355,4	94,4
	Daroca I	314,2	132,6
	Zaragoza/Aeropuerto	253,0	86,5
	Lleida	293,2	116,5
Distrito Cuenca Fluvial de Cataluña	Tortosa	488,0	197,9
	Reus/Aeropuerto	293,3	28,2
	Barcelona/Aeropuerto	474,3	155,6
Islas Baleares	Girona/Costa Brava	592,1	185,6
	Palma de Mallorca, CMT	437,8	137,0
	Palma M./Son San Juan	383,5	107,8
	Menorca/Maó	429,9	41,6
Gran Canaria	Ibiza/Es Codola	227,9	-49,2
Fuerteventura	Gran Canaria/Aerop.	44,4	-89,1
Lanzarote	Fuerteventura/Aerop.	26,3	-65,2
Tenerife	Lanzarote/Aeropuerto	32,4	-70,8
	Izaña	224,8	-115,3
	Tenerife/Los Rodeos	254,2	-186,2
	Santa Cruz de Tenerife	108,6	-97,2
La Palma	Tenerife/Sur	18,4	-104,0
La Gomera	La Palma/Aeropuerto	106,5	-229,7
El Hierro	La Gomera/Aeropuerto	26,9	-167,3
Ceuta	El Hierro/Aeropuerto	24,0	-167,3
Melilla	Ceuta	482,2	-114,0
	Melilla	191,4	-129,8
Media Nacional		505,3	74,4

Precipitación media nacional desde el 1/10/2019 al 14/4/2020: 505,3 mm
Precipitación media nacional normal para ese periodo: 430,9 mm
Precipitación media nacional de los últimos 12 meses (15/4/2019 a 14/4/2020): 707,8 mm
Precipitación media nacional normal para el mismo periodo: 648,2 mm

La anomalía de la precipitación acumulada es la diferencia respecto al valor normal del periodo de referencia (1981-2010). Valores positivos indican más lluvia de la normal y negativos menos.

**Anexo 2. Situación de los embalses peninsulares
a fecha 13/4/2020**

Situación de los embalses peninsulares a fecha 13/4/2020 ¹

Resumen de la situación (13/4/2020)

RESERVA hm ³		%	% año anterior	% Med.5	% Med.10
Embalses de uso consuntivo	21.512	56,3	56,0	62,2	70,2
Embalses hidroeléctricos	13.334	76,7	60,4	74,5	77,3
TOTAL	34.846	62,6	57,4	66,0	72,4

Embalses de uso consuntivo. Tendencia: media 10 años, media 5 años, situación hace 2 años, situación hace 1 año, situación hace una semana, situación actual (13/4/2020)

ÁMBITOS	Capacidad Total Actual hm ³	RESERVA							
		hm ³		Porcentaje				Boletín 15	
		Actual	Semana Anterior	Actual	Semana Anterior	Año anterior	2 Años Antes	Media 5 Años	Media 10 Años
Cantábrico Oriental	73	68	68	93,2	93,2	83,6	95,9	89,7	87,0
Cantábrico Occidental	46	41	38	89,1	82,6	89,1	84,8	87,4	87,6
Miño - Sil	362	314	311	86,7	85,9	68,0	89,5	80,5	78,8
Galicia Costa	79	66	66	83,5	83,5	82,3	86,1	82,0	81,5
Cuencas Internas del País Vasco	21	19	19	90,5	90,5	90,5	100,0	94,3	93,8
Duero	2.815	2.494	2.433	88,6	86,4	80,2	81,3	80,4	80,6
Tajo	5.788	2.956	2.884	51,1	49,8	45,4	49,3	48,9	55,1
Guadiana	9.261	3.846	3.845	41,5	41,5	53,4	61,2	65,1	77,1
Tinto, Odiel y Piedras	229	188	186	82,1	81,2	79,0	93,4	84,7	86,3
Guadalete-Barbate	1.651	851	851	51,5	51,5	64,7	72,1	68,4	79,1
Guadalquivir	8.054	3.892	3.879	48,3	48,2	54,2	61,3	63,2	75,1
V. Atlántica	28.379	14.735	14.580	51,9	51,4	55,9	62,3	63,5	72,6
Cuenca Mediterránea Andaluza	1.174	666	661	56,7	56,3	65,8	56,9	56,5	66,1
Segura	1.134	498	495	43,9	43,7	29,2	25,7	39,1	53,8
Júcar	2.698	1.447	1.418	53,6	52,6	35,4	29,6	37,8	45,7
Ebro	4.172	3.525	3.518	84,5	84,3	72,5	77,8	77,3	77,4
Cuencas Internas de Cataluña	677	641	634	94,7	93,6	84,2	62,0	78,5	78,3
V. Mediterránea	9.855	6.777	6.726	68,8	68,2	56,3	53,8	58,6	63,8
TOTAL PENINSULAR	38.234	21.512	21.306	56,3	55,7	56,0	60,0	62,2	70,2

¹ Datos correspondientes al Boletín Hidrológico nº 15 de 2020. Para la obtención de datos de detalle y por demarcaciones hidrográficas, puede consultarse o descargarse en la siguiente dirección:
<https://www.miteco.gob.es/es/agua/temas/evaluacion-de-los-recursos-hidricos/boletin-hidrologico/default.aspx>

Datos de reserva total embalsada (todos los embalses). Valores absolutos y porcentajes sobre la capacidad máxima (13/4/2020)

ÁMBITOS	RESERVA TOTAL EMBALSADA hm³				
	Capacidad TOTAL	Año ACTUAL	Año Anterior	Media 5 años	Media 10 años
Cantábrico Oriental	73	68	61	68	67
Cantábrico Occidental	518	429	408	442	453
Miño - Sil	3.030	2.507	1.925	2.305	2.328
Galicia Costa	684	538	509	554	537
Cuencas Internas del País Vasco	21	19	19	20	20
Duero	7.507	6.008	4.616	5.529	5.835
Tajo	11.056	6.592	5.727	6.804	7.337
Guadiana	9.261	3.846	4.946	6.035	6.860
Tinto, Odiel y Piedras	229	188	181	194	198
Guadalete-Barbate	1.651	851	1.068	1.130	1.306
Guadalquivir	8.113	3.926	4.385	5.121	6.131
Vertiente Atlántica	42.143	24.972	23.845	28.202	31.072
Cuenca Mediterránea Andaluza	1.174	666	772	664	777
Segura	1.140	501	337	449	616
Júcar	2.846	1.573	1.250	1.329	1.582
Ebro	7.642	6.493	5.439	5.807	5.764
Cuencas Internas de Cataluña	677	641	570	532	544
Vertiente Mediterránea	13.479	9.874	8.368	8.781	9.283
TOTAL PENINSULAR	55.622	34.846	32.213	36.983	40.355

ÁMBITOS	hm³ ACTUAL	RESERVA TOTAL EMBALSADA % S./Capacidad			
		Año ACTUAL	Año Anterior	Media 5 años	Media 10 años
Cantábrico Oriental	68	93,2	83,6	89,7	87,0
Cantábrico Occidental	429	82,8	78,8	82,5	83,1
Miño - Sil	2.507	82,7	63,5	76,1	76,9
Galicia Costa	538	78,7	74,4	80,9	78,5
Cuencas Internas del País Vasco	19	90,5	90,5	94,3	93,8
Duero	6.008	80,0	61,5	73,6	77,7
Tajo	6.592	59,6	51,8	61,7	66,6
Guadiana	3.846	41,5	53,4	65,1	77,1
Tinto, Odiel y Piedras	188	82,1	79,0	84,7	86,3
Guadalete-Barbate	851	51,5	64,7	68,4	79,1
Guadalquivir	3.926	48,4	54,0	63,1	75,1
Vertiente Atlántica	24.972	59,3	56,6	66,9	74,3
Cuenca Mediterránea Andaluza	666	56,7	65,8	56,5	66,1
Segura	501	43,9	29,6	39,4	54,0
Júcar	1.573	55,3	37,5	39,8	47,4
Ebro	6.493	85,0	71,2	76,8	76,5
Cuencas Internas de Cataluña	641	94,7	84,2	78,5	78,3
Vertiente Mediterránea	9.874	73,3	59,9	63,2	66,9
TOTAL PENINSULAR	34.846	62,6	57,4	66,0	72,4

Datos de reserva total embalsada (embalses de uso consuntivo). Valores absolutos y porcentajes sobre la capacidad máxima (13/4/2020)

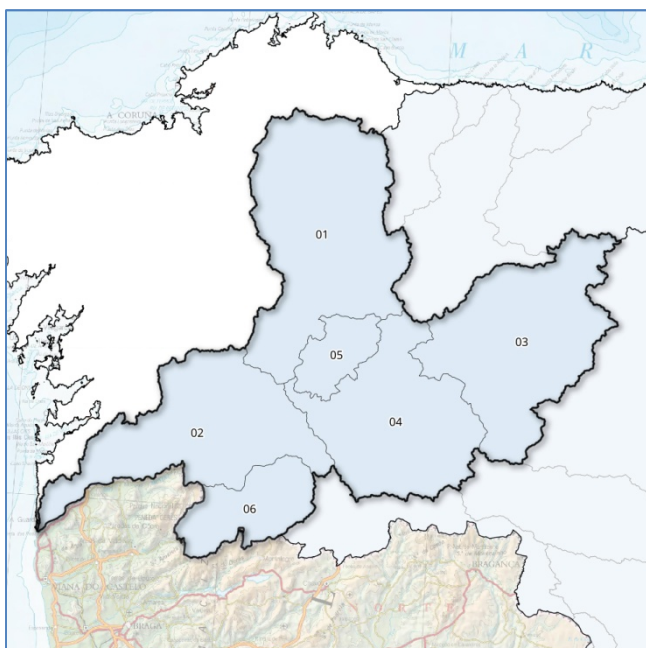
ÁMBITOS	RESERVA TOTAL EMBALSADA hm³				
	Capacidad TOTAL	Año ACTUAL	Año Anterior	Media 5 años	Media 10 años
Cantábrico Oriental	73	68	61	68	67
Cantábrico Occidental	46	41	41	40	40
Miño - Sil	362	314	246	291	285
Galicia Costa	79	66	65	65	64
Cuencas Internas del País Vasco	21	19	19	20	20
Duero	2.815	2.494	2.258	2.264	2.274
Tajo	5.788	2.956	2.626	2.812	3.166
Guadiana	9.261	3.846	4.946	6.035	6.860
Tinto, Odiel y Piedras	229	188	181	194	198
Guadalete-Barbate	1.651	851	1.068	1.130	1.306
Guadalquivir	8.054	3.892	4.369	5.087	6.065
Vertiente Atlántica	28.379	14.735	15.880	18.006	20.345
Cuenca Mediterránea Andaluza	1.174	666	772	664	777
Segura	1.134	498	331	443	610
Júcar	2.698	1.447	1.130	1.205	1.456
Ebro	4.172	3.525	3.025	3.207	3.201
Cuencas Internas de Cataluña	677	641	570	532	544
Vertiente Mediterránea	9.855	6.777	5.828	6.051	6.588
TOTAL PENINSULAR	38.234	21.512	21.708	24.057	26.933

ÁMBITOS	hm³ ACTUAL	RESERVA TOTAL EMBALSADA % S./Capacidad			
		Año ACTUAL	Año Anterior	Media 5 años	Media 10 años
Cantábrico Oriental	68	93,2	83,6	89,7	87,0
Cantábrico Occidental	41	89,1	89,1	87,4	87,6
Miño - Sil	314	86,7	68,0	80,5	78,8
Galicia Costa	66	83,5	82,3	82,0	81,5
Cuencas Internas del País Vasco	19	90,5	90,5	94,3	93,8
Duero	2.494	88,6	80,2	80,4	80,6
Tajo	2.956	51,1	45,4	48,9	55,1
Guadiana	3.846	41,5	53,4	65,1	77,1
Tinto, Odiel y Piedras	188	82,1	79,0	84,7	86,3
Guadalete-Barbate	851	51,5	64,7	68,4	79,1
Guadalquivir	3.892	48,3	54,2	63,2	75,1
Vertiente Atlántica	14.735	51,9	55,9	63,5	72,6
Cuenca Mediterránea Andaluza	666	56,7	65,8	56,5	66,1
Segura	498	43,9	29,2	39,1	53,8
Júcar	1.447	53,6	35,4	37,8	45,7
Ebro	3.525	84,5	72,5	77,3	77,4
Cuencas Internas de Cataluña	641	94,7	84,2	78,5	78,3
Vertiente Mediterránea	6.777	68,8	56,3	58,6	63,8
TOTAL PENINSULAR	21.512	56,3	56,0	62,2	70,2

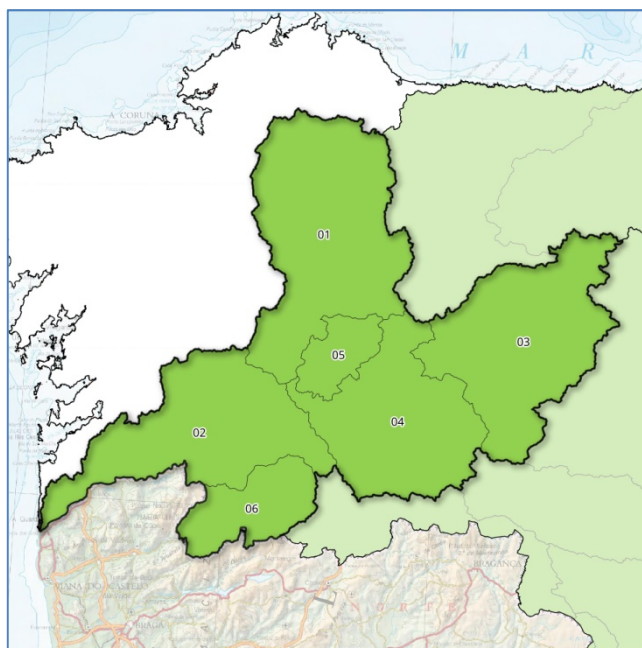
**Anexo 3. Evolución de Indicadores de sequía y escasez
por Demarcación Hidrográfica**

Demarcación Hidrográfica del Miño-Sil

Mapas de Sequía y Escasez a 31/3/2020:



Mapa sequía prolongada por UTS. Marzo 2020



Mapa escenarios escasez por UTE. Marzo 2020

Indicadores de sequía prolongada. Evolución mensual:

COD	UTS	ABR	MAY	JUN	JUL	AGO	SEP	OCT	NOV	DIC	ENE	FEB	MAR
010.01	Miño Alto	0,444	0,460	0,429	0,423	0,425	0,437	0,423	0,617	0,891	0,860	0,810	0,843
010.02	Miño Bajo	0,472	0,483	0,441	0,432	0,435	0,450	0,461	0,478	0,683	0,688	0,700	0,773
010.03	Sil Superior	0,442	0,444	0,401	0,346	0,380	0,357	0,367	0,495	0,747	0,663	0,650	0,703
010.04	Sil Inferior	0,385	0,380	0,351	0,355	0,361	0,356	0,363	0,444	0,659	0,637	0,608	0,662
010.05	Cabe	0,476	0,451	0,413	0,411	0,418	0,422	0,436	0,483	0,803	0,741	0,711	0,750
010.06	Limia	0,542	0,514	0,483	0,456	0,480	0,457	0,555	0,537	0,776	0,747	0,733	0,776

Evolución de los indicadores de **Sequía Prolongada** en las Unidades Territoriales de Sequía (UTS), en los últimos 12 meses (abril 2019 a marzo 2020)



Indicadores y escenarios de escasez. Evolución mensual:

COD	UTE	ABR	MAY	JUN	JUL	AGO	SEP	OCT	NOV	DIC	ENE	FEB	MAR
010.01	Miño Alto	0,491	0,511	0,528	0,630	0,753	0,524	0,516	0,928	0,844	0,501	0,486	0,640
010.02	Miño Bajo	0,808	0,756	0,704	0,617	0,518	0,494	0,755	0,741	0,711	0,750	0,805	0,857
010.03	Sil Superior	0,500	0,564	0,791	0,956	0,705	0,450	0,468	1,000	1,000	0,747	0,697	0,904
010.04	Sil Inferior	0,504	0,506	0,438	0,472	0,492	0,486	0,462	1,000	1,000	0,422	0,501	0,577
010.05	Cabe	0,759	0,592	0,721	0,630	0,673	0,639	0,569	0,776	0,788	0,544	0,483	0,530
010.06	Limia	0,532	0,470	0,361	0,518	0,255	0,116	0,194	0,520	0,780	0,536	0,475	0,538

Evolución de los indicadores y escenarios de **Escasez Coyuntural** en las Unidades Territoriales de Escasez (UTE), en los últimos 12 meses (abril 2019 a marzo 2020)

Escenarios:

Normalidad	Prealerta	Alerta	Emergencia
------------	-----------	--------	------------

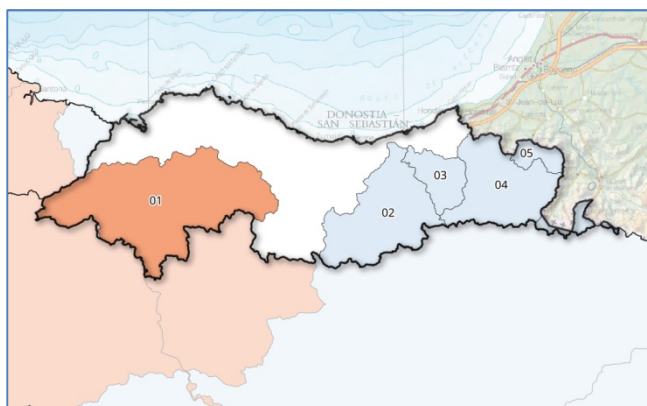
Indicadores globales de Demarcación¹. Evolución mensual:

INDICADOR D.H.	ABR	MAY	JUN	JUL	AGO	SEP	OCT	NOV	DIC	ENE	FEB	MAR
GLOBAL SEQUÍA	0,447	0,450	0,414	0,397	0,409	0,408	0,418	0,518	0,761	0,726	0,704	0,755
GLOBAL ESCASEZ	0,557	0,572	0,668	0,764	0,646	0,458	0,506	0,899	0,894	0,653	0,630	0,779

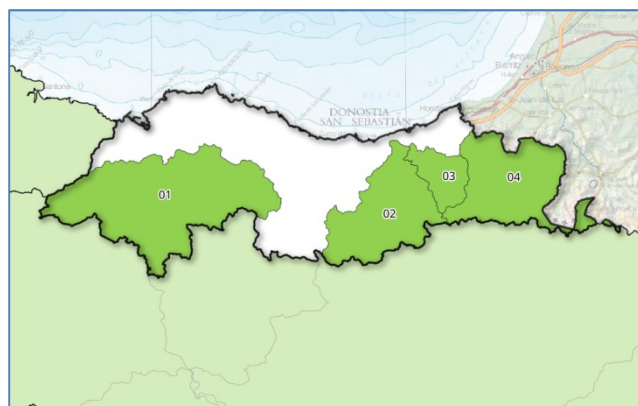
¹ Los indicadores globales de Demarcación se establecen solamente a efectos estadísticos y de información de la situación tendencial global. Sus valores no conllevan medidas de gestión u otras actuaciones.

Demarcación Hidrográfica del Cantábrico Oriental

Mapas de Sequía y Escasez a 31/3/2020:



Mapa sequía prolongada por UTS. Marzo 2020



Mapa escenarios escasez por UTE. Marzo 2020

Indicadores de sequía prolongada. Evolución mensual:

COD	UTS	ABR	MAY	JUN	JUL	AGO	SEP	OCT	NOV	DIC	ENE	FEB	MAR
017.01	Nervi3n	0,193	0,435	0,398	0,450	0,524	0,560	0,556	0,849	0,832	0,759	0,210	0,297
017.02	Oria	0,349	0,607	0,402	0,320	0,402	0,202	0,559	0,897	0,946	0,888	0,479	0,595
017.03	Urumea	0,304	0,660	0,690	0,689	0,595	0,512	0,510	0,838	0,871	0,787	0,377	0,529
017.04	Bidasoa	0,125	0,477	0,516	0,684	0,598	0,521	0,445	0,763	0,795	0,751	0,465	0,516
017.05	R3os Pirenaicos	0,039	0,581	0,677	0,864	0,633	0,514	0,505	0,814	0,802	0,721	0,495	0,446

Evoluci3n de los indicadores de **Sequ3a Prolongada** en las Unidades Territoriales de Sequ3a (UTS), en los 3ltimos 12 meses (abril 2019 a marzo 2020)



Indicadores y escenarios de escasez. Evoluci3n mensual:

COD	UTE	ABR	MAY	JUN	JUL	AGO	SEP	OCT	NOV	DIC	ENE	FEB	MAR
017.01	Nervi3n	0,615	0,568	0,584	0,576	0,679	0,733	0,576	0,931	0,800	0,746	0,609	0,828
017.02	Oria	0,544	0,536	0,901	0,847	0,836	0,816	0,842	1,000	1,000	0,919	0,893	0,946
017.03	Urumea	0,552	0,755	0,919	0,713	0,615	0,635	0,553	0,936	0,886	0,556	0,635	0,893
017.04	Bidasoa	0,808	0,919	0,904	0,891	0,591	0,495	0,560	0,982	0,916	0,802	0,604	0,894

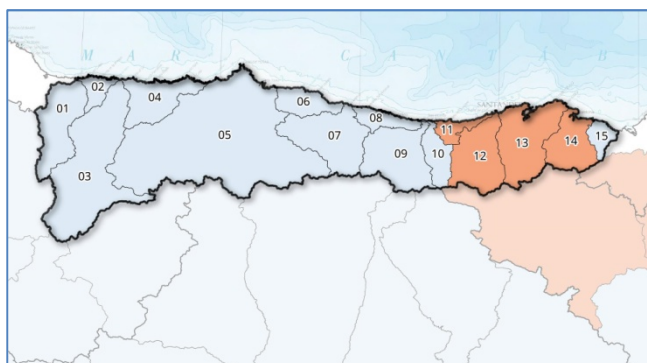
Evoluci3n de los indicadores y escenarios de **Escasez Coyuntural** en las Unidades Territoriales de Escasez (UTE), en los 3ltimos 12 meses (abril 2019 a marzo 2020)

Escenarios:

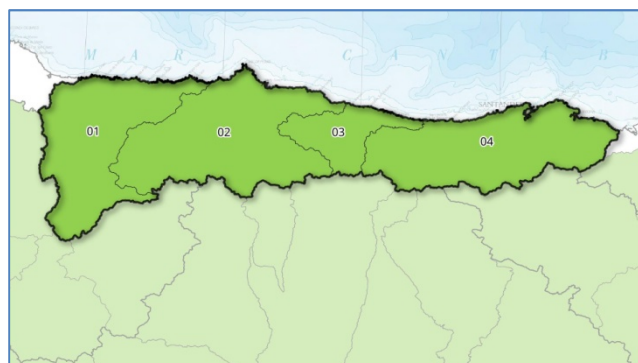


Demarcación Hidrográfica del Cantábrico Occidental

Mapas de Sequía y Escasez a 31/3/2020:



Mapa sequía prolongada por UTS. Marzo 2020



Mapa escenarios escasez por UTE. Marzo 2020

Indicadores de sequía prolongada. Evolución mensual:

COD	UTS	ABR	MAY	JUN	JUL	AGO	SEP	OCT	NOV	DIC	ENE	FEB	MAR
018.01	Eo	0,527	0,584	0,610	0,566	0,555	0,506	0,559	0,920	0,979	0,942	0,599	0,560
018.02	Porcia	0,379	0,506	0,530	0,478	0,462	0,432	0,556	0,870	0,921	0,863	0,542	0,486
018.03	Navia	0,582	0,555	0,609	0,501	0,568	0,422	0,570	0,956	0,987	0,976	0,718	0,548
018.04	Esva	0,473	0,362	0,520	0,341	0,498	0,293	0,417	0,878	0,921	0,962	0,605	0,473
018.05	Nalón	0,428	0,401	0,561	0,560	0,626	0,494	0,495	0,971	0,975	0,978	0,640	0,506
018.06	Villaviciosa	0,359	0,482	0,638	0,624	0,633	0,615	0,706	1,000	1,000	1,000	0,535	0,498
018.07	Sella	0,360	0,394	0,560	0,599	0,649	0,720	0,730	0,989	0,981	0,971	0,558	0,342
018.08	Llanes	0,315	0,302	0,424	0,411	0,396	0,080	0,965	0,703	0,779	0,834	0,386	0,414
018.09	Deva	0,561	0,401	0,526	0,611	0,733	0,662	0,797	0,945	0,949	0,946	0,644	0,492
018.10	Nansa	0,441	0,424	0,524	0,675	0,794	0,851	0,969	0,999	0,993	0,927	0,492	0,352
018.11	Gandarilla	0,260	0,281	0,425	0,554	0,616	0,685	0,920	0,983	0,952	0,803	0,207	0,149
018.12	Saja	0,290	0,359	0,434	0,613	0,648	0,735	0,717	0,886	0,826	0,765	0,249	0,219
018.13	Pas-Miera	0,304	0,330	0,435	0,553	0,567	0,575	0,604	0,916	0,879	0,825	0,226	0,296
018.14	Asón	0,311	0,470	0,583	0,575	0,552	0,574	0,610	0,950	0,935	0,844	0,145	0,219
018.15	Agüera	0,342	0,556	0,684	0,605	0,543	0,558	0,648	0,970	0,922	0,821	0,274	0,415

Evolución de los indicadores de **Sequía Prolongada** en las Unidades Territoriales de Sequía (UTS), en los últimos 12 meses (abril 2019 a marzo 2020)

No hay sequía prolongada	Sequía prolongada
--------------------------	-------------------

Indicadores y escenarios de escasez. Evolución mensual:

COD	UTE	ABR	MAY	JUN	JUL	AGO	SEP	OCT	NOV	DIC	ENE	FEB	MAR
018.01	Occid. Asturiano	0,735	0,797	0,774	0,827	0,716	0,644	0,601	0,995	0,987	0,794	0,702	0,874
018.02	Nalón	0,532	0,491	0,594	0,710	0,494	0,594	0,563	0,966	0,967	0,644	0,648	0,635
018.03	Sella-Llanes	0,661	0,621	0,603	0,746	0,637	0,724	0,642	0,990	0,937	0,609	0,575	0,799
018.04	Cantabria	0,645	0,624	0,691	0,747	0,622	0,710	0,654	0,971	0,928	0,689	0,671	0,720

Evolución de los indicadores y escenarios de **Escasez Coyuntural** en las Unidades Territoriales de Escasez (UTE), en los últimos 12 meses (abril 2019 a marzo 2020)

Escenarios:

Normalidad	Prealerta	Alerta	Emergencia
------------	-----------	--------	------------

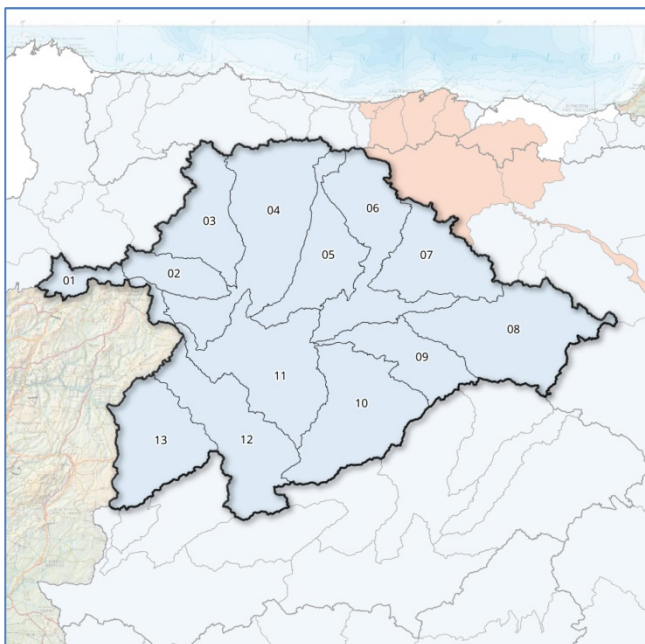
Indicadores globales de Demarcación¹. Evolución mensual:

INDICADOR D.H.	ABR	MAY	JUN	JUL	AGO	SEP	OCT	NOV	DIC	ENE	FEB	MAR
GLOBAL SEQUÍA	0,432	0,430	0,548	0,552	0,606	0,534	0,606	0,946	0,951	0,932	0,542	0,443
GLOBAL ESCASEZ	0,583	0,555	0,635	0,730	0,551	0,634	0,593	0,970	0,957	0,667	0,657	0,682

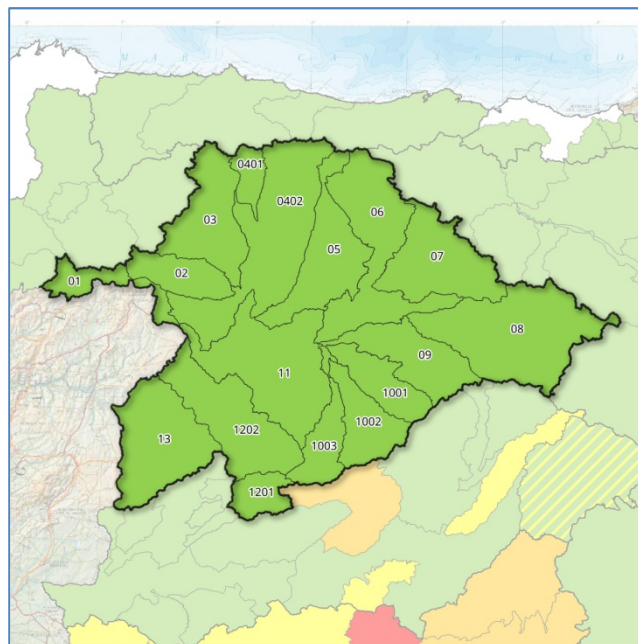
¹ Los indicadores globales de Demarcación se establecen solamente a efectos estadísticos y de información de la situación tendencial global. Sus valores no conllevan medidas de gestión u otras actuaciones.

Demarcación Hidrográfica del Duero

Mapas de Sequía y Escasez a 31/3/2020:



Mapa sequía prolongada por UTS. Marzo 2020



Mapa escenarios escasez por UTE. Marzo 2020

Indicadores de sequía prolongada. Evolución mensual:

COD	UTS	ABR	MAY	JUN	JUL	AGO	SEP	OCT	NOV	DIC	ENE	FEB	MAR
020.01	Támega-Manzanas	0,400	0,450	0,560	0,610	0,620	0,620	0,590	0,570	0,670	0,590	0,570	0,540
020.02	Tera	0,340	0,290	0,280	0,320	0,310	0,320	0,230	0,430	0,700	0,610	0,580	0,560
020.03	Órbigo	0,290	0,190	0,190	0,210	0,090	0,140	0,110	0,470	0,880	0,760	0,700	0,640
020.04	Esla	0,380	0,320	0,360	0,310	0,230	0,190	0,130	0,590	0,900	0,830	0,730	0,670
020.05	Carrión	0,260	0,140	0,080	0,160	0,080	0,130	0,150	0,530	0,850	0,730	0,700	0,640
020.06	Pisuerga	0,250	0,190	0,170	0,180	0,130	0,130	0,170	0,560	0,810	0,760	0,640	0,580
020.07	Arlanza	0,450	0,450	0,450	0,500	0,340	0,420	0,290	0,630	0,840	0,740	0,680	0,650
020.08	Alto Duero	0,440	0,440	0,450	0,520	0,470	0,570	0,410	0,520	0,880	0,690	0,680	0,660
020.09	Riaza-Duratón	0,360	0,320	0,340	0,350	0,260	0,330	0,250	0,440	0,650	0,620	0,610	0,610
020.10	Cega-Eresma-Adaja	0,310	0,270	0,250	0,210	0,160	0,190	0,150	0,410	0,580	0,560	0,570	0,560
020.11	Bajo Duero	0,220	0,140	0,180	0,320	0,130	0,170	0,220	0,380	0,480	0,420	0,510	0,580
020.12	Tormes	0,210	0,170	0,120	0,140	0,120	0,150	0,120	0,230	0,570	0,570	0,580	0,550
020.13	Águeda	0,180	0,160	0,160	0,190	0,230	0,260	0,190	0,140	0,620	0,580	0,540	0,520

Evolución de los indicadores de **Sequía Prolongada** en las Unidades Territoriales de Sequía (UTS), en los últimos 12 meses (abril 2019 a marzo 2020)

No hay sequía prolongada	Sequía prolongada
--------------------------	-------------------

Indicadores y escenarios de escasez. Evolución mensual:

COD	UTE	ABR	MAY	JUN	JUL	AGO	SEP	OCT	NOV	DIC	ENE	FEB	MAR
020.01	Támega-Manzanas	0,400	0,420	0,550	0,610	0,610	0,610	0,580	0,570	0,680	0,590	0,560	0,540
020.02	Tera	0,680	0,650	0,640	0,610	0,590	0,580	0,520	0,660	0,970	0,910	0,800	0,900
020.03	Órbigo	0,880	0,810	0,730	0,560	0,420	0,500	0,490	0,680	0,900	0,860	0,830	0,850
020.0401	Torío y Bernesga	0,430	0,340	0,350	0,300	0,210	0,220	0,150	0,510	0,850	0,700	0,650	0,610
020.0402	Esla	0,950	0,860	0,750	0,630	0,540	0,530	0,540	0,710	0,970	0,950	0,950	0,920
020.05	Carrión	0,720	0,400	0,410	0,340	0,270	0,320	0,370	0,640	0,930	0,820	0,810	0,830
020.06	Pisuerga	0,460	0,420	0,410	0,340	0,260	0,220	0,220	0,530	0,880	0,860	0,850	0,840
020.07	Arlanza	0,860	0,840	0,820	0,760	0,710	0,650	0,610	0,720	0,970	0,940	0,930	0,870
020.08	Alto Duero	0,900	0,830	0,770	0,710	0,660	0,650	0,640	0,700	1,000	1,000	0,910	0,880
020.09	Riaza-Duratón	0,620	0,640	0,650	0,630	0,600	0,620	0,610	0,650	0,860	0,810	0,840	0,760
020.1001	Cega	0,300	0,240	0,230	0,210	0,140	0,210	0,130	0,480	0,620	0,600	0,580	0,530
020.1002	Eresma	0,930	0,910	0,930	0,750	0,610	0,580	0,570	0,740	0,990	0,990	0,950	0,940
020.1003	Adaja	0,170	0,140	0,130	0,110	0,090	0,110	0,110	0,090	0,430	0,510	0,550	0,530
020.11	Bajo Duero	0,610	0,560	0,540	0,470	0,400	0,370	0,370	0,590	0,920	0,910	0,870	0,860
020.1201	Alto Tormes	0,220	0,120	0,080	0,080	0,100	0,130	0,070	0,180	0,590	0,580	0,570	0,540
020.1202	Medio y Bajo Tormes	0,600	0,570	0,550	0,490	0,460	0,520	0,520	0,570	0,980	0,970	0,960	0,880
020.13	Águeda	0,360	0,390	0,470	0,490	0,500	0,520	0,510	0,520	1,000	0,860	0,910	0,810

Evolución de los indicadores y escenarios de **Escasez Coyuntural** en las Unidades Territoriales de Escasez (UTE), en los últimos 12 meses (abril 2019 a marzo 2020)

Escenarios:

Normalidad	Prealerta	Alerta	Emergencia
------------	-----------	--------	------------

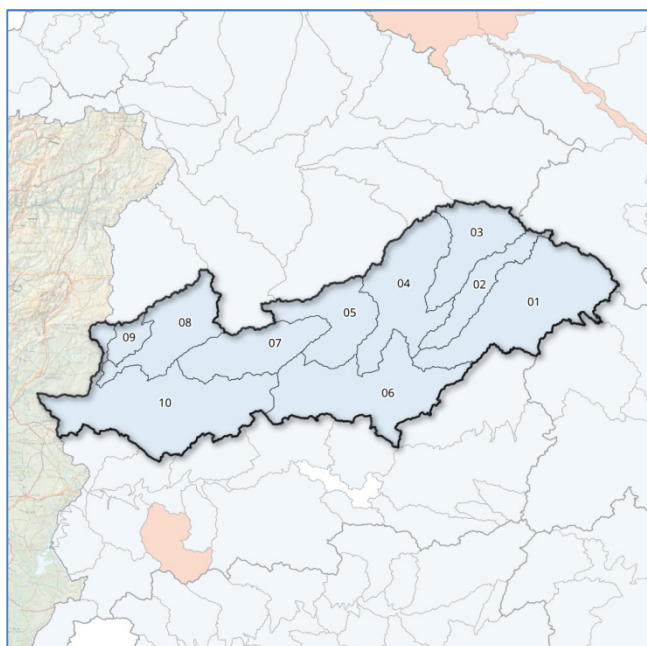
Indicadores globales de Demarcación¹. Evolución mensual:

INDICADOR D.H.	ABR	MAY	JUN	JUL	AGO	SEP	OCT	NOV	DIC	ENE	FEB	MAR
GLOBAL SEQUÍA	0,320	0,280	0,280	0,310	0,240	0,270	0,210	0,470	0,760	0,690	0,640	0,600
GLOBAL ESCASEZ	0,700	0,620	0,580	0,500	0,430	0,450	0,450	0,620	0,920	0,880	0,870	0,840

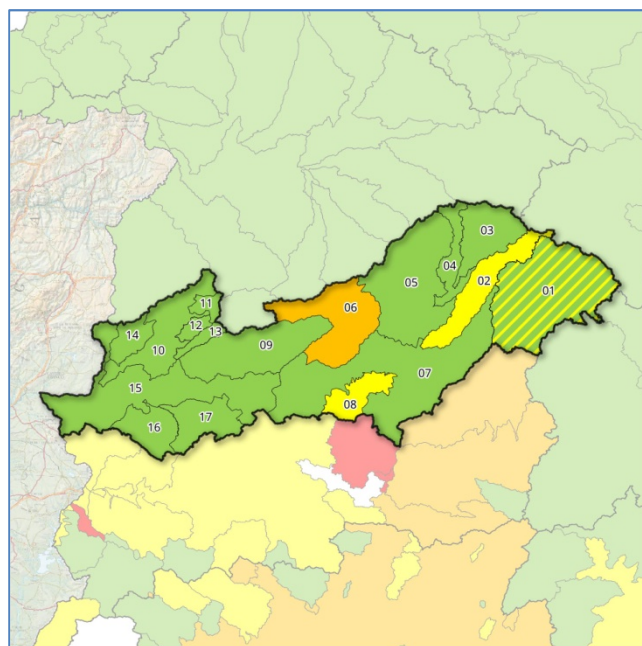
¹ Los indicadores globales de Demarcación se establecen solamente a efectos estadísticos y de información de la situación tendencial global. Sus valores no conllevan medidas de gestión u otras actuaciones.

Demarcación Hidrográfica del Tajo

Mapas de Sequía y Escasez a 31/3/2020:



Mapa sequía prolongada por UTS. Marzo 2020



Mapa escenarios escasez por UTE. Marzo 2020

Indicadores de sequía prolongada. Evolución mensual:

COD	UTS	ABR	MAY	JUN	JUL	AGO	SEP	OCT	NOV	DIC	ENE	FEB	MAR
030.01	Cabecera	0,480	0,460	0,490	0,430	0,390	0,380	0,310	0,320	0,570	0,550	0,540	0,530
030.02	Tajuña	0,480	0,430	0,340	0,350	0,330	0,370	0,320	0,360	0,520	0,440	0,490	0,680
030.03	Henares	0,470	0,380	0,360	0,295	0,370	0,490	0,320	0,420	0,600	0,620	0,530	0,580
030.04	Jarama-Guadarrama	0,460	0,350	0,330	0,200	0,320	0,490	0,360	0,660	0,740	0,750	0,660	0,630
030.05	Alberche	0,180	0,160	0,170	0,130	0,360	0,520	0,350	0,410	0,540	0,530	0,520	0,470
030.06	Tajo Izquierda	0,430	0,320	0,290	0,340	0,440	0,540	0,360	0,540	0,760	0,750	0,650	0,680
030.07	Tiétar	0,450	0,290	0,260	0,240	0,400	0,460	0,230	0,430	0,600	0,580	0,490	0,520
030.08	Alagón	0,350	0,360	0,380	0,320	0,240	0,350	0,200	0,360	0,600	0,570	0,560	0,420
030.09	Árrago	0,280	0,270	0,270	0,190	0,190	0,210	0,160	0,260	0,570	0,550	0,550	0,750
030.10	Bajo Tajo	0,420	0,300	0,280	0,240	0,410	0,440	0,210	0,470	0,610	0,610	0,520	0,590

Evolución de los indicadores de **Sequía Prolongada** en las Unidades Territoriales de Sequía (UTS), en los últimos 12 meses (abril 2019 a marzo 2020)

No hay sequía prolongada	Sequía prolongada
--------------------------	-------------------

Indicadores y escenarios de escasez. Evolución mensual:

COD	UTE	ABR	MAY	JUN	JUL	AGO	SEP	OCT	NOV	DIC	ENE	FEB	MAR
030.01	Trasvase ATS	Nor/N3	Nor/N3	Nor/N3	Nor/N3	Nor/N3	Nor/N3	Nor/N3	Nor/N3	Nor/N3	Nor/N3	Nor/N2	Nor/N2
030.02	Tajuña	0,550	0,550	0,570	0,580	0,590	0,590	0,570	0,540	0,520	0,450	0,330	0,380
030.03	Riegos del Henares	0,660	0,660	0,610	0,620	0,630	0,650	0,630	0,600	0,610	0,570	0,530	0,560
030.04	Abastecim. Sorbe	1,000	0,740	0,660	0,650	0,770	0,730	0,640	1,000	1,000	1,000	0,940	1,000
030.05	Abastecim. Madrid	0,740	0,730	0,710	0,700	0,680	0,660	0,630	0,680	0,820	0,810	0,750	0,740
030.06	Alberche	0,250	0,220	0,210	0,250	0,380	0,530	0,290	0,090	0,340	0,260	0,220	0,210
030.07	Tajo Medio	0,560	0,560	0,550	0,540	0,520	0,510	0,510	0,520	0,550	0,560	0,560	0,580
030.08	Abastecim. Toledo	0,610	0,590	0,580	0,600	0,560	0,550	0,520	0,510	0,550	0,530	0,470	0,440
030.09	Riegos del Tiétar	0,210	0,240	0,700	0,640	0,610	0,740	0,730	0,790	0,600	0,580	0,550	0,550
030.10	Riegos del Alagón	0,650	0,590	0,560	0,550	0,530	0,430	0,440	0,410	0,800	0,730	0,720	0,730
030.11	Abastecim. Béjar	0,860	0,960	0,890	0,780	0,680	0,540	0,460	0,640	0,890	0,920	0,940	0,950
030.12	Riegos del Ambroz	0,850	0,870	0,800	0,770	0,740	0,730	0,710	0,670	0,770	0,810	0,850	0,920
030.13	Abastecim. Plasencia	1,000	0,860	0,830	0,800	0,770	0,800	0,760	1,000	1,000	1,000	1,000	0,930
030.14	Riegos del Aragón	0,450	0,550	0,630	0,600	0,560	0,570	0,560	0,510	1,000	1,000	0,910	0,870
030.15	Bajo Tajo	0,600	0,610	0,550	0,460	0,400	0,290	0,340	0,290	0,580	0,600	0,610	0,660
030.16	Abastecim. Cáceres	0,330	0,310	0,320	0,330	0,350	0,370	0,370	0,350	0,330	0,290	0,250	0,220
030.17	Abastecim. Trujillo	0,590	0,470	0,560	0,640	0,490	0,380	0,290	0,260	1,000	1,000	1,000	0,990

Evolución de los indicadores y escenarios de **Escasez Coyuntural** en las Unidades Territoriales de Escasez (UTE), en los últimos 12 meses (abril 2019 a marzo 2020)

Escenarios:

Normalidad	Prealerta	Alerta	Emergencia
------------	-----------	--------	------------

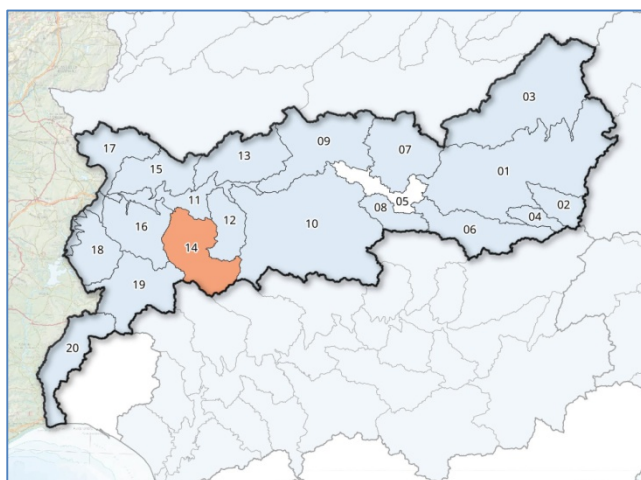
Indicadores globales de Demarcación¹. Evolución mensual:

INDICADOR D.H.	ABR	MAY	JUN	JUL	AGO	SEP	OCT	NOV	DIC	ENE	FEB	MAR
GLOBAL SEQUÍA	0,410	0,330	0,310	0,270	0,360	0,430	0,260	0,440	0,610	0,600	0,540	0,550
GLOBAL ESCASEZ	0,610	0,590	0,570	0,560	0,560	0,560	0,520	0,510	0,680	0,660	0,630	0,630

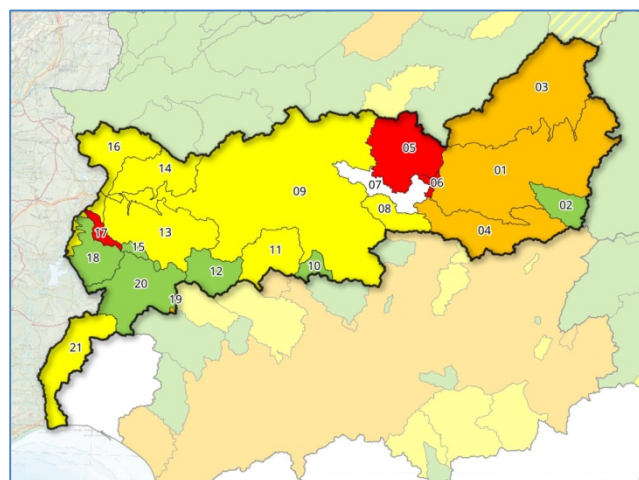
¹ Los indicadores globales de Demarcación se establecen solamente a efectos estadísticos y de información de la situación tendencial global. Sus valores no conllevan medidas de gestión u otras actuaciones.

Demarcación Hidrográfica del Guadiana

Mapas de Sequía y Escasez a 31/3/2020:



Mapa sequía prolongada por UTS. Marzo 2020



Mapa escenarios escasez por UTE. Marzo 2020

Indicadores de sequía prolongada. Evolución mensual:

COD	UTS	ABR	MAY	JUN	JUL	AGO	SEP	OCT	NOV	DIC	ENE	FEB	MAR
040.01	Mancha Occidental	0,510	0,454	0,411	0,424	0,401	0,467	0,411	0,498	0,514	0,384	0,407	0,452
040.02	Campo Montiel-Ruidera			0,291	0,422	0,337	0,642	0,651	0,791	0,806	0,639	0,631	0,699
040.03	Gigüela-Záncara	0,556	0,471	0,409	0,386	0,344	0,429	0,457	0,567	0,617	0,338	0,393	0,557
040.04	Azuer	0,500	0,467	0,388	0,417	0,348	0,407	0,414	0,626	0,655	0,402	0,449	0,527
040.05	Guadiana-Los Montes												
040.06	Jabalón	0,479	0,414	0,351	0,308	0,265	0,508	0,440	0,531	0,610	0,513	0,507	0,565
040.07	Bullaque	0,400	0,341	0,337	0,278	0,178	0,292	0,425	0,509	0,621	0,528	0,511	0,575
040.08	Tirteafuera	0,356	0,306	0,302	0,245	0,166	0,328	0,357	0,471	0,565	0,462	0,446	0,569
040.09	Guadiana Medio	0,372	0,284	0,227	0,235	0,182	0,110	0,058	0,135	0,329	0,270	0,268	0,353
040.10	Zújar	0,522	0,459	0,397	0,318	0,287	0,341	0,271	0,402	0,436	0,300	0,322	0,438
040.11	Vegas del Guadiana	0,327	0,273	0,231	0,146	0,029	0,000	0,000	0,195	0,320	0,328	0,310	0,419
040.12	Ortigas-Guadámez	0,430	0,343	0,276	0,194	0,144	0,092	0,051	0,280	0,376	0,331	0,316	0,385
040.13	Ruecas	0,323	0,265	0,198	0,217	0,165	0,135	0,059	0,220	0,291	0,254	0,241	0,319
040.14	Matachel	0,371	0,332	0,300	0,251	0,211	0,178	0,066	0,202	0,212	0,176	0,187	0,275
040.15	Aljucén-Lácar-Alcazaba	0,289	0,252	0,261	0,199	0,115	0,072	0,000	0,097	0,259	0,290	0,296	0,351
040.16	Guadajira-Entrín-Rivillas	0,287	0,284	0,281	0,251	0,138	0,108	0,052	0,163	0,277	0,259	0,227	0,337
040.17	Gévora	0,324	0,293	0,278	0,278	0,203	0,157	0,000	0,181	0,366	0,392	0,382	0,397
040.18	Olivenza-Alcarrache	0,342	0,303	0,307	0,296	0,191	0,125	0,031	0,207	0,307	0,290	0,284	0,353
040.19	Ardila	0,376	0,386	0,347	0,289	0,223	0,253	0,172	0,354	0,456	0,349	0,289	0,340
040.20	Zona Sur	0,326	0,267	0,248	0,230	0,181	0,193	0,048	0,273	0,394	0,347	0,341	0,360

Evolución de los indicadores de **Sequía Prolongada** en las Unidades Territoriales de Sequía (UTS), en los últimos 12 meses (abril 2019 a marzo 2020).

No hay sequía prolongada	Sequía prolongada
--------------------------	-------------------

Indicadores y escenarios de escasez. Evolución mensual:

COD	UTE	ABR	MAY	JUN	JUL	AGO	SEP	OCT	NOV	DIC	ENE	FEB	MAR
040.01	Mancha Occidental	0,279	0,279	0,266	0,266	0,228	0,194	0,146	0,149	0,154	0,168	0,178	0,188
040.02	Peñarroya	1,000	0,990	0,915	0,646	0,499	0,626	0,733	0,840	0,958	0,962	0,882	0,919
040.03	Gigüela-Záncara	0,254	0,254	0,253	0,253	0,258	0,172	0,150	0,257	0,263	0,271	0,284	0,302
040.04	Jabalón-Azuer	0,275	0,266	0,251	0,229	0,212	0,203	0,193	0,193	0,198	0,205	0,199	0,195
040.05	Gasset-Torre Abraham	0,302	0,262	0,172	0,109	0,083	0,079	0,075	0,074	0,078	0,081	0,084	0,086
040.06	Vicario	0,188	0,133	0,100	0,064	0,040	0,033	0,029	0,027	0,029	0,027	0,027	0,029
040.07	Guadiana-Los Montes												
040.08	Tirteafuera	0,356	0,306	0,302	0,245	0,166	0,328	0,357	0,471	0,565	0,462	0,446	0,569
040.09	Sistema General	0,602	0,579	0,543	0,497	0,457	0,443	0,435	0,435	0,477	0,485	0,488	0,490
040.10	La Colada	0,695	0,684	0,673	0,659	0,646	0,639	0,639	0,641	0,667	0,672	0,672	0,680
040.11	Alto Zujar	0,522	0,459	0,397	0,318	0,287	0,341	0,271	0,402	0,436	0,300	0,322	0,438
040.12	Molinos-Zafra-Llerena	0,783	0,750	0,671	0,620	0,581	0,644	0,616	0,595	0,599	0,618	0,612	0,580
040.13	Alange-Barros	0,415	0,406	0,388	0,372	0,348	0,327	0,323	0,315	0,314	0,314	0,314	0,310
040.14	Aljucén-Lácar-Alcazaba	0,613	0,563	0,506	0,463	0,437	0,415	0,396	0,397	0,441	0,451	0,453	0,450
040.15	Nogales-Jaime Ozores	0,925	0,870	0,829	0,766	0,732	0,701	0,675	0,660	0,668	0,758	0,761	0,747
040.16	Villar del Rey	0,468	0,442	0,412	0,375	0,348	0,328	0,312	0,310	0,434	0,442	0,438	0,458
040.17	Piedra Aguda	0,410	0,344	0,258	0,128	0,113	0,108	0,103	0,101	0,120	0,120	0,120	0,120
040.18	Táliga-Alcarrache	0,924	0,879	0,782	0,718	0,656	0,596	0,576	0,562	0,541	0,690	0,693	0,679
040.19	Tentudía	0,407	0,380	0,327	0,277	0,254	0,231	0,208	0,208	0,231	0,231	0,231	0,231
040.20	Valuengo-Brovaes	0,982	0,664	0,629	0,411	0,289	0,315	0,296	0,303	0,473	0,562	0,600	0,584
040.21	Chanza-Andévalo	0,584	0,546	0,517	0,488	0,460	0,430	0,401	0,384	0,421	0,416	0,409	0,401

Evolución de los indicadores y escenarios de **Escasez Coyuntural** en las Unidades Territoriales de Escasez (UTE), en los últimos 12 meses (abril 2019 a marzo 2020)

Escenarios:

Normalidad	Prealerta	Alerta	Emergencia
------------	-----------	--------	------------

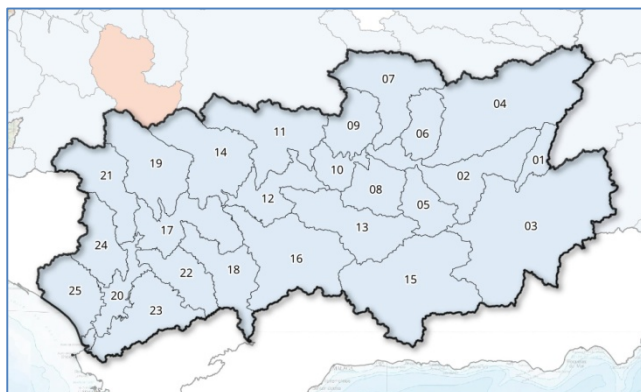
Indicadores globales de Demarcación¹. Evolución mensual:

INDICADOR D.H.	ABR	MAY	JUN	JUL	AGO	SEP	OCT	NOV	DIC	ENE	FEB	MAR
GLOBAL SEQUÍA	0,431	0,376	0,334	0,305	0,250	0,289	0,241	0,369	0,446	0,344	0,350	0,433
Global Esc. Zona Alta	0,345	0,337	0,310	0,274	0,235	0,215	0,194	0,224	0,241	0,250	0,250	0,263
Global Esc. Zona Media	0,596	0,569	0,533	0,486	0,447	0,433	0,425	0,425	0,466	0,475	0,478	0,480
Global Esc. Zona Baja	0,584	0,546	0,517	0,488	0,460	0,430	0,401	0,384	0,421	0,416	0,409	0,401
GLOBAL ESCASEZ	0,539	0,515	0,482	0,439	0,401	0,384	0,371	0,376	0,411	0,419	0,420	0,423

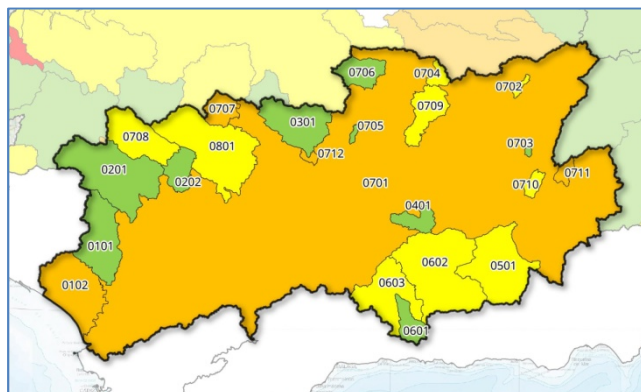
¹ Los indicadores globales de Demarcación se establecen solamente a efectos estadísticos y de información de la situación tendencial global. Sus valores no conllevan medidas de gestión u otras actuaciones.

Demarcación Hidrográfica del Guadalquivir

Mapas de Sequía y Escasez a 31/3/2020:



Mapa sequía prolongada por UTS. Marzo 2020



Mapa escenarios escasez por UTE. Marzo 2020

Indicadores de sequía prolongada. Evolución mensual:

COD	UTS	ABR	MAY	JUN	JUL	AGO	SEP	OCT	NOV	DIC	ENE	FEB	MAR
050.01	Guadalquivir hasta Emb. del Tranco	0,500	0,400	0,430	0,430	0,508	0,697	0,439	0,793	0,805	0,712	0,609	0,550
050.02	Gdqvir. entre El Tranco y Marmolejo	0,470	0,380	0,400	0,400	0,424	0,615	0,356	0,683	0,749	0,686	0,602	0,557
050.03	Guadiana Menor	0,470	0,380	0,370	0,380	0,426	0,680	0,462	0,758	0,789	0,746	0,663	0,560
050.04	Guadalimar	0,400	0,370	0,400	0,410	0,471	0,665	0,375	0,695	0,766	0,703	0,613	0,569
050.05	Guadalbullón	0,360	0,370	0,390	0,390	0,367	0,556	0,313	0,660	0,741	0,697	0,619	0,572
050.06	Guadiel y Rumberar	0,340	0,330	0,350	0,380	0,403	0,599	0,302	0,614	0,697	0,644	0,576	0,554
050.07	Jándula	0,310	0,270	0,260	0,280	0,297	0,502	0,241	0,499	0,597	0,559	0,493	0,467
050.08	Salado de Arjona y Salado de Porcuna	0,330	0,350	0,340	0,340	0,335	0,370	0,278	0,330	0,482	0,495	0,435	0,493
050.09	Yeguas, Martín Gonzalo y Arenoso	0,310	0,220	0,210	0,240	0,256	0,420	0,155	0,457	0,584	0,543	0,477	0,468
050.10	Guadalquivir entre Marmolejo y Córdoba (Guadalmellato)	0,420	0,300	0,290	0,290	0,292	0,293	0,215	0,230	0,387	0,416	0,377	0,420
050.11	Guadalmellato y Guadiato	0,350	0,200	0,180	0,230	0,246	0,293	0,129	0,343	0,559	0,533	0,474	0,501
050.12	Guadalquivir entre Córdoba (Guadalmellato) y Palma	0,470	0,310	0,310	0,310	0,305	0,289	0,181	0,150	0,350	0,382	0,343	0,405
050.13	Guadajoz	0,420	0,320	0,330	0,350	0,353	0,479	0,287	0,517	0,609	0,569	0,501	0,499
050.14	Bembazar, Retortillo, Guadalora y Guadalbacar	0,400	0,210	0,190	0,220	0,218	0,240	0,090	0,252	0,543	0,531	0,477	0,519
050.15	Alto y Medio Genil hasta Emb. Iznajar	0,510	0,370	0,390	0,390	0,416	0,600	0,383	0,595	0,610	0,587	0,517	0,477
050.16	Bajo Genil	0,380	0,310	0,310	0,340	0,335	0,427	0,185	0,433	0,567	0,545	0,483	0,507
050.17	Guadalquivir entre Palma del Río (Genil) y Alcalá	0,440	0,380	0,370	0,370	0,369	0,351	0,220	0,123	0,291	0,375	0,341	0,410
050.18	Corbones	0,330	0,470	0,470	0,470	0,463	0,430	0,261	0,197	0,344	0,405	0,334	0,423
050.19	Rivera de Huesna y Viar	0,460	0,230	0,210	0,250	0,256	0,283	0,135	0,251	0,500	0,522	0,466	0,512
050.20	Gdqvir. entre Alcalá del Río y Bonanza	0,460	0,390	0,380	0,380	0,381	0,381	0,242	0,141	0,254	0,343	0,298	0,377
050.21	Rivera de Huelva	0,360	0,210	0,200	0,240	0,277	0,291	0,066	0,224	0,429	0,461	0,392	0,450
050.22	Guadaira	0,440	0,420	0,420	0,420	0,419	0,404	0,245	0,147	0,281	0,352	0,295	0,378
050.23	Fuente Vieja, Salado de Morón, Salado de Lebrija y Caño de Trebujena	0,500	0,420	0,410	0,410	0,413	0,413	0,263	0,157	0,269	0,340	0,290	0,352
050.24	Guadimar, Majalberaque y Pudio	0,470	0,220	0,210	0,260	0,293	0,315	0,073	0,215	0,380	0,447	0,384	0,451
050.25	Madre de las Marismas	0,470	0,380	0,370	0,370	0,373	0,379	0,236	0,158	0,269	0,346	0,317	0,388

Evolución de los indicadores **Sequía Prolongada** en las Unidades Territoriales de Sequía (UTS), en los últimos 12 meses (abril 2019 a marzo 2020)

No hay sequía prolongada	Sequía prolongada
--------------------------	-------------------

Indicadores y escenarios de escasez. Evolución mensual:

COD	UTE	ABR	MAY	JUN	JUL	AGO	SEP	OCT	NOV	DIC	ENE	FEB	MAR
050.0101	Guadimar	0,430	0,380	0,380	0,160	0,150	0,124	0,105	0,100	0,277	0,451	0,424	0,522
050.0102	Madre de las Marismas	0,460	0,400	0,310	0,310	0,309	0,316	0,102	0,000	0,047	0,198	0,150	0,273
050.0201	Rivera de Huelva	0,750	0,720	0,700	0,660	0,624	0,599	0,589	0,580	0,692	0,755	0,747	0,738
050.0202	Rivera de Huesna	0,700	0,680	0,660	0,630	0,609	0,588	0,570	0,557	0,669	0,695	0,693	0,690
050.03	Abastecimiento de Córdoba	0,720	0,680	0,620	0,550	0,519	0,492	0,462	0,445	0,664	0,665	0,658	0,647
050.04	Abastecimiento de Jaén	0,560	0,540	0,500	0,460	0,424	0,401	0,374	0,383	0,541	0,579	0,588	0,587
050.05	Hoya de Guadix	0,510	0,530	0,540	0,530	0,525	0,537	0,218	0,231	0,278	0,295	0,336	0,344
050.0601	Bermejales	0,530	0,560	0,580	0,580	0,588	0,617	0,513	0,527	0,564	0,586	0,601	0,611
050.0602	Vega Alta y Media de Granada	0,430	0,550	0,560	0,520	0,473	0,462	0,304	0,322	0,383	0,406	0,430	0,448
050.0603	Vega Baja de Granada	0,450	0,530	0,540	0,530	0,509	0,529	0,326	0,350	0,424	0,454	0,468	0,479
050.0701	Regulación General	0,280	0,280	0,280	0,260	0,254	0,267	0,169	0,185	0,255	0,270	0,278	0,283
050.0702	Dañador	0,460	0,390	0,300	0,250	0,213	0,192	0,165	0,216	0,480	0,460	0,428	0,392
050.0703	Aguascebas	0,990	0,880	0,670	0,470	0,402	0,291	0,243	0,444	1,000	0,996	0,912	0,804
050.0704	Fresneda	0,470	0,450	0,430	0,410	0,388	0,380	0,368	0,363	0,468	0,470	0,466	0,462
050.0705	Martín Gonzalo	0,700	0,680	0,650	0,620	0,586	0,560	0,536	0,532	0,700	0,692	0,678	0,667
050.0706	Montoro-Puertollano	0,830	0,800	0,780	0,740	0,716	0,693	0,672	0,655	0,728	0,718	0,701	0,683
050.0707	Sierra Boyera	0,280	0,270	0,250	0,230	0,216	0,199	0,188	0,180	0,193	0,192	0,186	0,177
050.0708	Viar	0,530	0,550	0,530	0,530	0,549	0,547	0,374	0,367	0,422	0,443	0,441	0,445
050.0709	Rumblar	0,470	0,470	0,460	0,430	0,408	0,408	0,300	0,303	0,438	0,438	0,435	0,430
050.0710	Guadalentín	0,510	0,500	0,440	0,390	0,369	0,344	0,131	0,377	0,744	0,657	0,557	0,486
050.0711	Guardal	0,210	0,210	0,210	0,200	0,204	0,212	0,116	0,151	0,227	0,230	0,227	0,227
050.0712	Guadalmellato	0,280	0,280	0,280	0,260	0,254	0,267	0,169	0,185	0,255	0,270	0,278	0,283
050.08	Bembézar-Retortillo	0,540	0,530	0,520	0,500	0,472	0,447	0,202	0,196	0,300	0,363	0,350	0,331

Evolución de los indicadores y escenarios de **Escasez Coyuntural** en las Unidades Territoriales de Escasez (UTE), en los últimos 12 meses (abril 2019 a marzo 2020)

Escenarios:

Normalidad	Prealerta	Alerta	Emergencia
------------	-----------	--------	------------

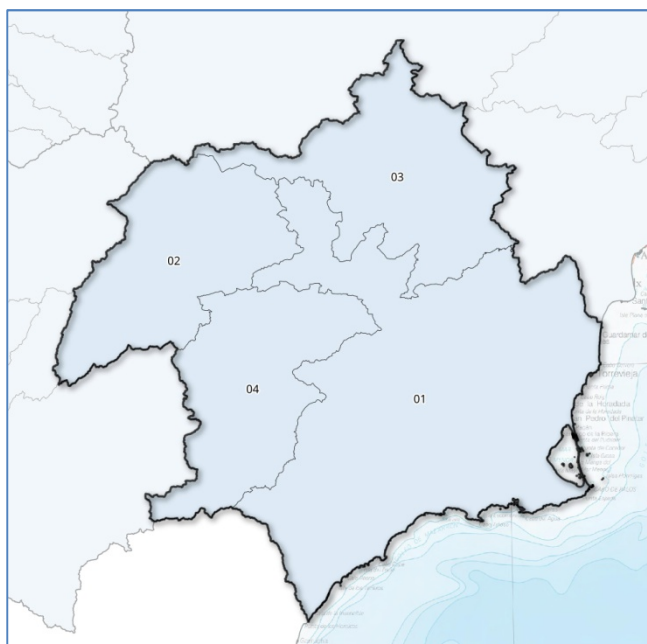
Indicadores globales de Demarcación¹. Evolución mensual:

INDICADOR D.H.	ABR	MAY	JUN	JUL	AGO	SEP	OCT	NOV	DIC	ENE	FEB	MAR
GLOBAL SEQUÍA	0,410	0,320	0,330	0,340	0,360	0,438	0,243	0,388	0,517	0,520	0,457	0,476
GLOBAL ESCASEZ	0,390	0,390	0,390	0,360	0,350	0,351	0,246	0,260	0,346	0,368	0,371	0,372

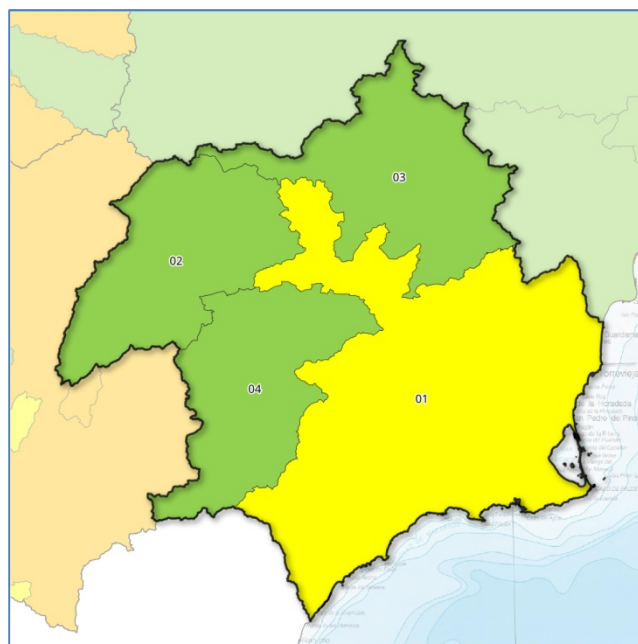
¹ Los indicadores globales de Demarcación se establecen solamente a efectos estadísticos y de información de la situación tendencial global. Sus valores no conllevan medidas de gestión u otras actuaciones.

Demarcación Hidrográfica del Segura

Mapas de Sequía y Escasez a 31/3/2020:



Mapa sequía prolongada por UTS. Marzo 2020



Mapa escenarios escasez por UTE. Marzo 2020

Indicadores de sequía prolongada. Evolución mensual:

COD	UTS	ABR	MAY	JUN	JUL	AGO	SEP	OCT	NOV	DIC	ENE	FEB	MAR
070.01	Sistema Principal	0,736	0,688	0,633	0,625	0,482	0,800	0,897	0,912	1,000	0,940	0,991	1,000
070.02	Cabecera	0,612	0,456	0,423	0,433	0,394	0,665	0,618	0,617	0,701	0,651	0,682	0,803
070.03	Ríos Margen Izquierda	0,900	0,809	0,671	0,698	0,682	0,802	0,844	0,862	1,000	0,806	0,796	1,000
070.04	Ríos Margen Derecha	0,717	0,599	0,564	0,574	0,392	0,582	0,683	0,664	0,763	0,700	0,722	0,816
070.00	Global	0,659	0,529	0,491	0,499	0,411	0,670	0,681	0,678	0,767	0,711	0,742	0,840

Evolución de los indicadores de **Sequía Prolongada** en las Unidades Territoriales de Sequía (UTS), en los últimos 12 meses (abril 2019 a marzo 2020)



Indicadores y escenarios de escasez. Evolución mensual:

COD	UTE	ABR	MAY	JUN	JUL	AGO	SEP	OCT	NOV	DIC	ENE	FEB	MAR
070.01	Sistema Principal (y Global)	0,359	0,337	0,287	0,234	0,192	0,249	0,245	0,263	0,401	0,444	0,465	0,511
070.02	Cabecera	0,612	0,456	0,423	0,433	0,394	0,665	0,618	0,617	0,701	0,651	0,682	0,803
070.03	Ríos Margen Izquierda	0,900	0,809	0,671	0,698	0,682	0,802	0,844	0,862	1,000	0,806	0,796	1,000
070.04	Ríos Margen Derecha	0,717	0,599	0,564	0,574	0,392	0,582	0,683	0,664	0,763	0,700	0,722	0,816

Evolución de los indicadores y escenarios de **Escasez Coyuntural** en las Unidades Territoriales de Escasez (UTE), en los últimos 12 meses (abril 2019 a marzo 2020)

Escenarios:



Indicadores globales de Demarcación. Evolución mensual:

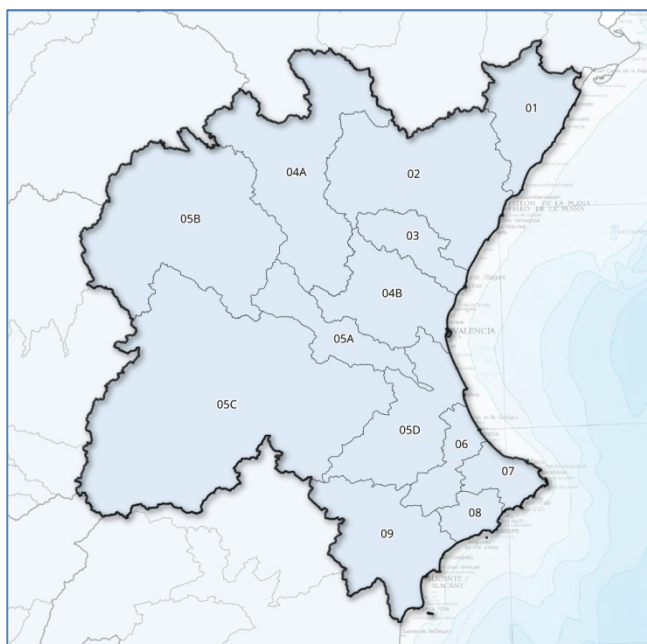
INDICADOR D.H.	ABR	MAY	JUN	JUL	AGO	SEP	OCT	NOV	DIC	ENE	FEB	MAR
GLOBAL SEQUÍA	0,659	0,529	0,491	0,499	0,411	0,670	0,681	0,678	0,767	0,711	0,742	0,840
GLOBAL ESCASEZ	0,359	0,337	0,287	0,234	0,192	0,249	0,245	0,263	0,401	0,444	0,465	0,511

No hay sequía prolongada	Sequía prolongada
--------------------------	-------------------

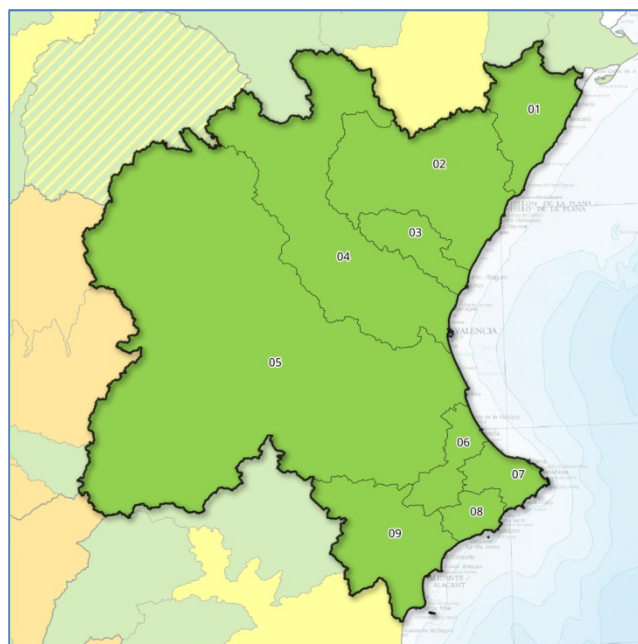
Normalidad	Prealerta	Alerta	Emergencia
------------	-----------	--------	------------

Demarcación Hidrográfica del Júcar

Mapas de Sequía y Escasez a 31/3/2020:



Mapa sequía prolongada por UTS. Marzo 2020



Mapa escenarios escasez por UTE. Marzo 2020

Indicadores de sequía prolongada. Evolución mensual:

COD	UTS	ABR	MAY	JUN	JUL	AGO	SEP	OCT	NOV	DIC	ENE	FEB	MAR
080.01	Cenia-Maestrazgo	0,790	0,730	0,680	0,663	0,650	0,640	0,310	0,000	0,240	0,510	0,520	0,750
080.02	Mijares-Plana Castellón	0,930	0,807	0,720	0,714	0,700	0,720	0,430	0,260	0,390	0,520	0,530	0,780
080.03	Palancia-Los Valles	0,660	0,621	0,570	0,631	0,610	0,700	0,430	0,310	0,400	0,600	0,600	0,740
080.04A	Alto Turia	1,000	0,875	0,770	0,804	0,740	0,710	0,470	0,420	0,460	0,510	0,500	0,740
080.04B	Bajo Turia	0,880	0,858	0,760	0,777	0,800	0,800	0,570	0,350	0,440	0,630	0,630	0,800
080.05A	Magro	0,730	0,618	0,560	0,589	0,540	0,620	0,480	0,350	0,450	0,720	0,710	0,880
080.05B	Alto Júcar	0,640	0,518	0,490	0,492	0,460	0,490	0,430	0,460	0,540	0,570	0,540	0,760
080.05C	Medio Júcar	0,490	0,466	0,430	0,441	0,430	0,450	0,430	0,410	0,450	0,550	0,560	0,690
080.05D	Bajo Júcar	0,810	0,793	0,670	0,666	0,670	0,710	0,620	0,420	0,540	0,810	0,810	0,890
080.06	Serpis	0,900	0,896	0,850	0,866	0,840	0,960	0,870	0,570	0,710	0,980	1,000	1,000
080.07	Marina Alta	0,610	0,618	0,580	0,577	0,690	0,890	0,860	0,690	0,790	0,930	0,950	1,000
080.08	Marina Baja	0,530	0,555	0,510	0,511	0,530	0,730	0,670	0,560	0,710	0,920	0,940	1,000
080.09	Vinalopó-Alacantí	0,810	0,775	0,680	0,715	0,700	0,870	0,830	0,810	0,870	1,000	1,000	1,000

Evolución de los indicadores de **Sequía Prolongada** en las Unidades Territoriales de Sequía (UTS), en los últimos 12 meses (abril 2019 a marzo 2020)

No hay sequía prolongada	Sequía prolongada
--------------------------	-------------------

Indicadores y escenarios de escasez. Evolución mensual:

COD	UTE	ABR	MAY	JUN	JUL	AGO	SEP	OCT	NOV	DIC	ENE	FEB	MAR
080.01	Cenia-Maestrazgo	0,560	0,507	0,420	0,460	0,470	0,530	0,280	0,290	0,310	0,560	0,740	0,790
080.02	Mijares-Plana Castellón	0,630	0,745	0,720	0,680	0,700	0,620	0,610	0,540	0,650	0,700	0,800	0,790
080.03	Palancia-Los Valles	0,570	0,562	0,590	0,620	0,570	0,720	0,630	0,370	0,430	0,580	0,570	0,580
080.04	Turia	0,630	0,647	0,630	0,630	0,650	0,690	0,630	0,590	0,600	0,630	0,670	0,730
080.05	Júcar	0,540	0,559	0,580	0,580	0,550	0,620	0,610	0,590	0,750	0,670	0,660	0,660
080.06	Serpis	0,470	0,513	0,490	0,580	0,700	0,740	0,670	0,600	0,690	0,810	0,710	0,720
080.07	Marina Alta	0,540	0,669	0,560	0,480	0,760	0,960	0,930	0,660	0,870	0,870	0,990	0,980
080.08	Marina Baja	0,360	0,448	0,460	0,490	0,520	0,750	0,800	0,760	0,950	1,000	0,940	0,880
080.09	Vinalopó-Alacantí	0,700	0,691	0,650	0,650	0,620	0,740	0,750	0,750	0,760	0,870	0,920	0,980

Evolución de los indicadores y escenarios de **Escasez Coyuntural** en las Unidades Territoriales de Escasez (UTE), en los últimos 12 meses (abril 2019 a marzo 2020)

Escenarios:

Normalidad	Prealerta	Alerta	Emergencia
------------	-----------	--------	------------

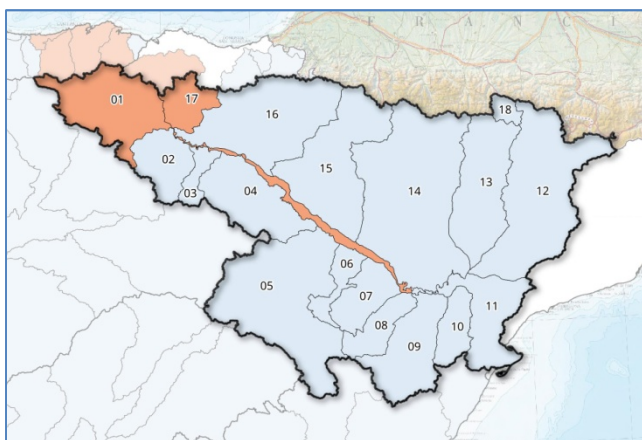
Indicadores globales de Demarcación¹. Evolución mensual:

INDICADOR D.H.	ABR	MAY	JUN	JUL	AGO	SEP	OCT	NOV	DIC	ENE	FEB	MAR
GLOBAL SEQUÍA	0,719	0,655	0,592	0,603	0,586	0,625	0,499	0,414	0,498	0,626	0,626	0,786
Global Esc. Zona Norte	0,587	0,605	0,577	0,587	0,580	0,623	0,507	0,400	0,463	0,613	0,703	0,720
Global Esc. Zona Central	0,540	0,559	0,580	0,580	0,550	0,620	0,610	0,590	0,600	0,630	0,660	0,660
Global Esc. Zona Sur	0,518	0,580	0,540	0,550	0,650	0,798	0,788	0,693	0,818	0,888	0,890	0,890
GLOBAL ESCASEZ	0,548	0,581	0,566	0,572	0,593	0,680	0,635	0,561	0,627	0,710	0,751	0,757

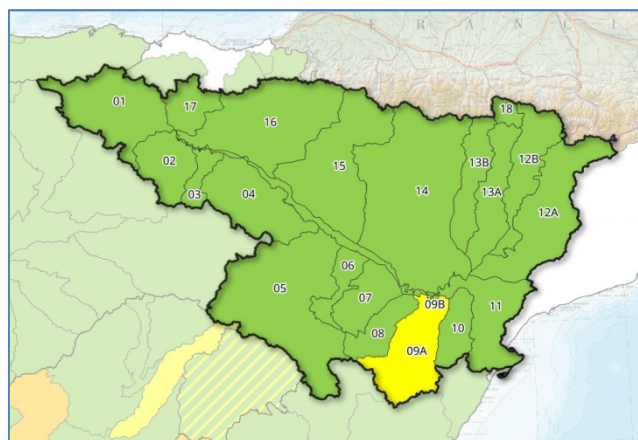
¹ Los indicadores globales de Demarcación se establecen solamente a efectos estadísticos y de información de la situación tendencial global. Sus valores no conllevan medidas de gestión u otras actuaciones.

Demarcación Hidrográfica del Ebro

Mapas de Sequía y Escasez a 31/3/2020:



Mapa sequía prolongada por UTS. Marzo 2020



Mapa escenarios escasez por UTE. Marzo 2020

Indicadores de sequía prolongada. Evolución mensual:

COD	UTS	ABR	MAY	JUN	JUL	AGO	SEP	OCT	NOV	DIC	ENE	FEB	MAR
090.01	Cabecera y Eje del Ebro	0,240	0,150	0,110	0,120	0,330	0,500	0,590	1,000	1,000	1,000	0,540	0,180
090.02	Cuencas del Tirón y Najerilla	0,810	0,470	0,510	0,570	0,640	0,700	0,600	0,890	1,000	0,760	0,670	0,520
090.03	Cuenca del Iregua	0,450	0,310	0,360	0,270	0,310	0,500	0,410	0,510	0,700	0,600	0,540	0,390
090.04	Cuencas afluentes al Ebro desde el Leza hasta el Huecha	0,530	0,420	0,410	0,370	0,300	0,450	0,600	0,620	0,730	0,620	0,590	0,740
090.05	Cuenca del Jalón	0,640	0,630	0,630	0,600	0,590	0,590	0,570	0,560	0,560	0,560	0,590	0,660
090.06	Cuenca del Huerva	0,610	0,530	0,530	0,480	0,340	0,450	0,450	0,350	0,420	0,790	0,860	1,000
090.07	Cuenca del Aguas Vivas	0,590	0,510	0,500	0,430	0,370	0,440	0,440	0,350	0,460	0,740	0,790	0,930
090.08	Cuenca del Martín	0,660	0,590	0,570	0,530	0,470	0,530	0,480	0,520	0,530	0,890	0,980	1,000
090.09	Cuenca del Guadalope	0,580	0,570	0,510	0,310	0,040	0,000	0,000	0,320	0,480	0,600	0,890	0,870
090.10	Cuenca del Matarraña	0,280	0,400	0,370	0,350	0,330	0,530	0,520	0,450	0,520	1,000	1,000	0,980
090.11	Bajo Ebro [cuencas afluentes desde desemboc. de Segre y Matarraña]	0,410	0,120	0,000	0,000	0,110	0,350	0,430	0,470	0,620	0,720	0,780	0,680
090.12	Cuenca del Segre [excluye Cinca y Noguera-Ribagorzana]	0,380	0,240	0,240	0,260	0,340	0,400	0,500	0,530	0,650	0,680	0,750	0,800
090.13	Cuencas Ésera y Noguera-Ribagorzana	0,310	0,160	0,110	0,130	0,140	0,130	0,420	0,540	0,730	0,770	0,760	0,760
090.14	Cuencas del Gállego y Cinca	0,320	0,220	0,190	0,190	0,140	0,070	0,360	0,490	0,690	0,710	0,690	0,650
090.15	Cuencas del Aragón y Arba	0,350	0,240	0,340	0,380	0,300	0,130	0,270	0,650	0,980	1,000	0,860	0,590
090.16	Cuencas del Irati, Arga y Ega	0,400	0,200	0,310	0,500	0,310	0,270	0,300	0,650	0,690	0,800	0,460	0,330
090.17	Cuencas del Bayas, Zadorra e Inglares	0,250	0,130	0,260	0,460	0,470	0,430	0,520	0,650	0,690	0,630	0,280	0,260
090.18	Cuenca del Garona	0,450	0,410	0,420	0,420	0,540	0,530	0,570	0,540	0,680	0,760	0,840	0,660

Evolución de los indicadores de **Sequía Prolongada** en las Unidades Territoriales de Sequía (UTS), en los últimos 12 meses (abril 2019 a marzo 2020)

No hay sequía prolongada	Sequía prolongada
--------------------------	-------------------

Indicadores y escenarios de escasez. Evolución mensual:

COD	UTE	ABR	MAY	JUN	JUL	AGO	SEP	OCT	NOV	DIC	ENE	FEB	MAR
090.01	Cabecera y Eje del Ebro	0,850	0,830	0,810	0,740	0,610	0,580	0,530	0,670	0,760	0,710	0,660	0,660
090.02	Cuencas del Tíron y Najerilla	0,840	0,760	0,580	0,520	0,540	0,680	0,610	0,900	0,960	0,950	0,890	0,900
090.03	Cuenca del Iregua	0,460	0,390	0,340	0,220	0,290	0,410	0,310	0,400	0,610	0,580	0,510	0,570
090.04	Cuencas afluentes al Ebro desde el Leza hasta el Huecha	0,490	0,450	0,360	0,360	0,430	0,720	0,590	0,590	0,700	0,580	0,580	0,820
090.05	Cuenca del Jalón	0,830	0,850	0,690	0,690	0,690	0,700	0,700	0,730	0,720	0,780	0,850	0,860
090.06	Cuenca del Huerva	0,720	0,910	0,810	0,740	0,740	0,710	0,640	0,560	0,610	1,000	0,780	0,680
090.07	Cuenca del Aguas Vivas	0,670	0,590	0,570	0,540	0,480	0,440	0,460	0,490	0,520	0,880	0,950	0,970
090.08	Cuenca del Martín	0,820	0,800	0,810	0,880	0,960	0,940	0,900	0,850	0,820	0,870	0,830	0,810
090.09A	Guadalupe Alto y Medio	0,480	0,470	0,480	0,460	0,410	0,440	0,340	0,320	0,370	0,380	0,380	0,400
090.09B	Guadalupe Bajo	0,780	0,820	0,800	0,860	0,870	0,850	0,740	0,900	0,920	0,950	0,810	0,870
090.10	Cuenca del Matarraña	0,560	0,530	0,530	0,550	0,500	0,530	0,490	0,460	0,470	0,860	0,920	0,900
090.11	Bajo Ebro [cuencas afluentes desde desemboc. de Segre y Matarraña]	0,160	0,290	0,200	0,320	0,350	0,340	0,250	0,890	0,950	1,000	0,480	0,630
090.12A	Segre	0,370	0,490	0,420	0,300	0,340	0,240	0,280	0,420	0,610	0,760	0,750	0,770
090.12B	Noguera Pallaresa	0,430	0,500	0,500	0,410	0,430	0,380	0,400	0,520	0,780	0,810	0,770	0,830
090.13A	Noguera Ribagorzana	0,920	0,860	0,850	0,770	0,710	0,680	0,700	0,700	0,750	0,800	0,750	0,830
090.13B	Ésera	0,520	0,630	0,520	0,580	0,710	0,490	0,530	0,590	0,850	0,880	0,790	0,860
090.14	Cuencas del Gállego-Cinca	0,550	0,550	0,410	0,320	0,210	0,140	0,180	0,330	0,810	0,880	0,840	0,890
090.15	Cuencas del Aragón y Arba	0,270	0,370	0,330	0,310	0,260	0,220	0,210	0,790	0,970	0,930	0,910	0,820
090.16	Cuencas del Irati, Arga y Ega	0,680	0,860	0,680	0,620	0,660	0,710	0,690	0,880	0,990	0,760	0,680	0,800
090.17	Cuencas del Bayas, Zadorra e Inglares	0,770	0,750	0,770	0,750	0,840	0,650	0,600	0,900	0,830	0,860	0,740	0,870
090.18	Cuenca del Garona	0,720	0,700	0,690	0,620	0,720	0,640	0,670	0,670	1,000	0,750	0,780	0,810

Evolución de los indicadores y escenarios de **Escasez Coyuntural** en las Unidades Territoriales de Escasez (UTE), en los últimos 12 meses (abril 2019 a marzo 2020)

Escenarios:

Normalidad	Prealerta	Alerta	Emergencia
------------	-----------	--------	------------

Indicadores globales de Demarcación¹. Evolución mensual:

INDICADOR D.H.	ABR	MAY	JUN	JUL	AGO	SEP	OCT	NOV	DIC	ENE	FEB	MAR
GLOBAL SEQUÍA	0,390	0,110	0,090	0,230	0,190	0,270	0,390	0,550	0,720	0,810	0,760	0,660
GLOBAL ESCASEZ	0,620	0,680	0,530	0,570	0,500	0,440	0,330	0,710	0,910	0,970	0,860	0,870

¹ Los indicadores globales de Demarcación se establecen solamente a efectos estadísticos y de información de la situación tendencial global. Sus valores no conllevan medidas de gestión u otras actuaciones.