



SITUACIÓN respecto a SEQUÍA PROLONGADA y ESCASEZ COYUNTURAL a 31 de agosto de 2020

De acuerdo con los Planes Especiales de Sequía (PES), se utiliza un sistema doble de indicadores, que diferencia las situaciones de sequía prolongada (entendida como un fenómeno natural), de las de escasez (relacionadas con problemas coyunturales en la atención de las demandas).

Situación respecto a la Sequía Prolongada

La sequía prolongada, muy relacionada con la habitualmente conocida como sequía meteorológica, se produce directamente por la falta de precipitaciones, que ocasiona que los caudales circulantes se reduzcan de forma importante, y por tanto puedan no cumplirse los caudales ecológicos de situación normal, siendo entonces de aplicación los caudales ecológicos definidos normativamente para situación de sequía prolongada.

Los indicadores de Sequía Prolongada (normalmente precipitaciones o aportaciones en régimen cuasi-natural) valoran, de forma objetiva, si las Unidades Territoriales de Sequía (UTS) definidas en los PES se encuentran o no en situación de Sequía Prolongada a los efectos normativos establecidos.

A finales de agosto de 2020, la situación de los indicadores de Sequía Prolongada en las demarcaciones hidrográficas intercomunitarias era la que se muestra en la Figura 1:

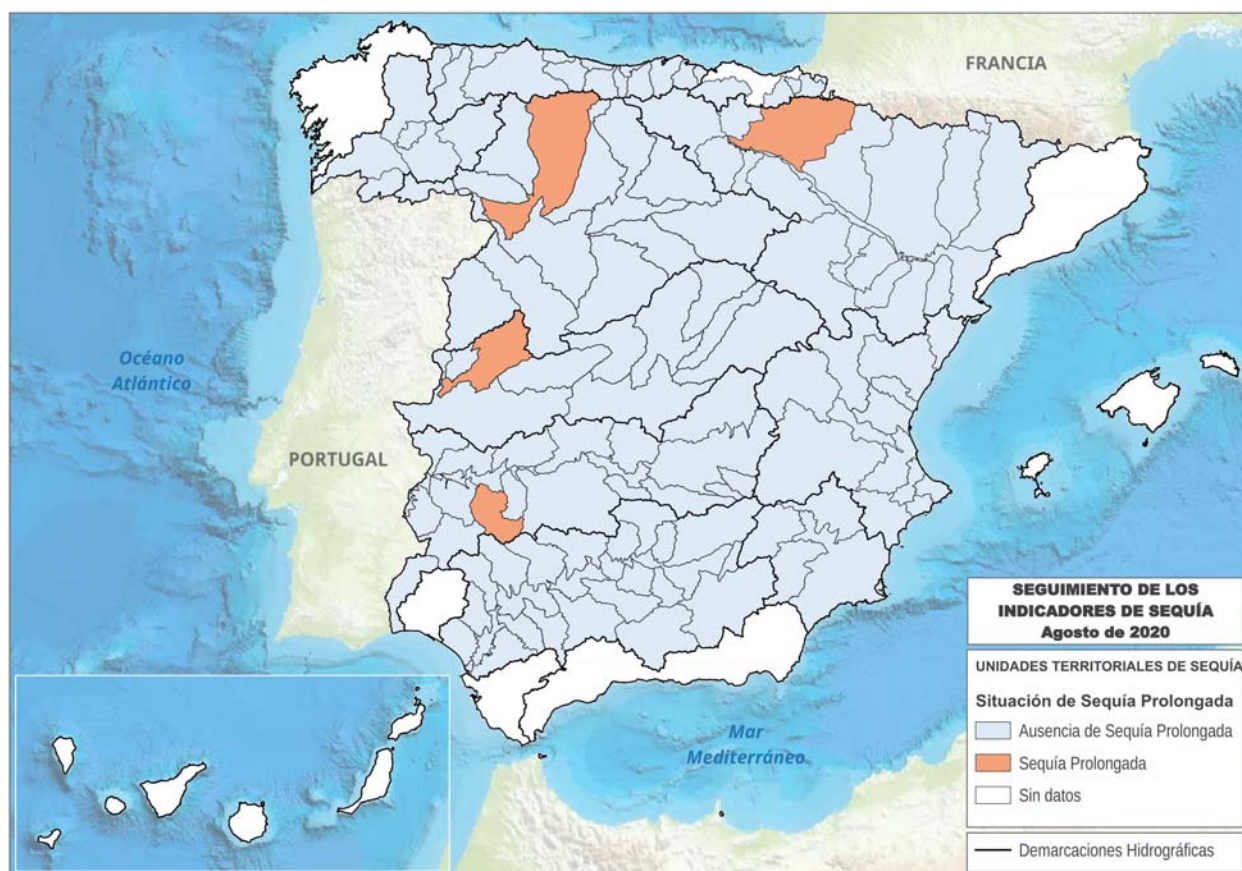


Figura 1. Mapa de situación respecto de la Sequía Prolongada. Agosto 2020

Fuente: Subdirección General de Planificación Hidrológica. Dirección General del Agua

El mes de agosto ha tenido un carácter, de forma global, moderadamente húmedo, con una precipitación media sobre el conjunto de España de 27 mm, mientras que el valor medio del periodo de referencia (1981-2010) era de 23 mm.

La distribución espacial de las precipitaciones acumuladas en agosto, en muchas ocasiones debidas a tormentas, ha sido muy desigual. En general, las lluvias más importantes respecto a los valores normales se han producido en Galicia, Asturias, el norte de León y en pequeñas zonas del suroeste de Castilla-La Mancha, del norte de Andalucía y del sur de la Comunidad Valenciana. Por el contrario, las mayores anomalías negativas de la precipitación se han producido en Extremadura, la mayor parte de Andalucía, todo el norte de Aragón, el norte y centro de la Comunidad Valenciana y Canarias.

La situación continúa siendo muy favorable desde el punto de vista de la sequía prolongada, debido principalmente a unos meses de marzo y abril que fueron globalmente muy húmedos. A finales de agosto sólo había 4 Unidades Territoriales de Sequía (UTS) en situación de sequía prolongada: Esla en el Duero, Alagón en el Tajo, Matachel en el Guadiana, y cuencas del Irati, Arga y Ega en el Ebro.

Situación respecto a la Escasez Coyuntural

La escasez (también conocida como sequía hidrológica) está relacionada con los posibles problemas de atención de las demandas. Suele presentarse diferida en el tiempo respecto a la sequía meteorológica o incluso no llegar a producirse, por la gestión hidrológica que puede llevarse a cabo en los sistemas o por no existir demandas importantes en un sistema. Por tanto, sus indicadores (volúmenes de almacenamiento, niveles piezométricos, caudales en estaciones de aforo, etc.) definen los problemas que puede haber con respecto a abastecimientos, regadíos, etc. Estos indicadores valoran, de forma objetiva, la situación de las Unidades Territoriales de Escasez (UTE) definidas en los PES, traduciéndola en cuatro posibles escenarios (Normalidad, Prealerta, Alerta y Emergencia), que representan las expectativas para los meses posteriores respecto a la atención de las demandas existentes. El objetivo es la implementación progresiva de las medidas definidas en los PES para cada escenario con el fin de evitar el avance hacia fases más severas de la escasez, mitigando en todo caso sus impactos negativos.

A finales de agosto de 2020, la situación de los indicadores de Escasez Coyuntural en las demarcaciones hidrográficas intercomunitarias era la que se muestra en la Figura 2.

La mejoría producida en los últimos meses hace que los problemas se reduzcan a algunas zonas de la demarcación del Guadiana, y en menor medida del Guadalquivir.

La gran mayoría de las Unidades Territoriales de Escasez (UTE) de las demarcaciones del **Miño-Sil, Cantábrico, Duero, Tajo, Júcar, Segura y Ebro** se encuentran en escenario de Normalidad respecto a la escasez coyuntural. Hay unas pocas (7 entre todas esas demarcaciones) en escenario de Prealerta, y sólo cabe reseñar la excepción de la UTE de Torío y Bernesga, en el Duero, que se encuentra en valores de Emergencia. Se trata de una pequeña UTE sin regulación, con demandas abastecidas mediante tomas directas, y muy sensible a pequeños periodos de ausencia de lluvias.

En el caso del **Guadalquivir** se encuentran en escenario de Alerta las UTE de Guadiamar, Regulación General, Dañador, Guardal y Guadalmellato, y en Emergencia la UTE de Sierra Boyera. Las 17 UTE restantes están en Normalidad o Prealerta.

En los embalses de la cuenca del Guadalquivir el volumen total almacenado a 14 de septiembre es de 2.637 hm³ (32,5% sobre la capacidad máxima, lo que supone 3,5 puntos porcentuales menos que un año antes). Para la campaña de riego de los cultivos del Sistema de Regulación General se

aprobó un desembalse máximo de 1.100 hm³, con una dotación máxima de 4.860 m³/ha en las grandes zonas regables.

Por último, la situación más problemática, aunque las lluvias registradas en primavera produjeron una cierta mejoría, es la del **Guadiana**. Esas lluvias no se tradujeron en grandes mejoras en los volúmenes de embalse, aunque fueron importantes a efectos de sequía en los cauces (como se reflejó en la situación respecto a la sequía prolongada) y también han sido beneficiosas por el retraso que supuso en la demanda de riego.

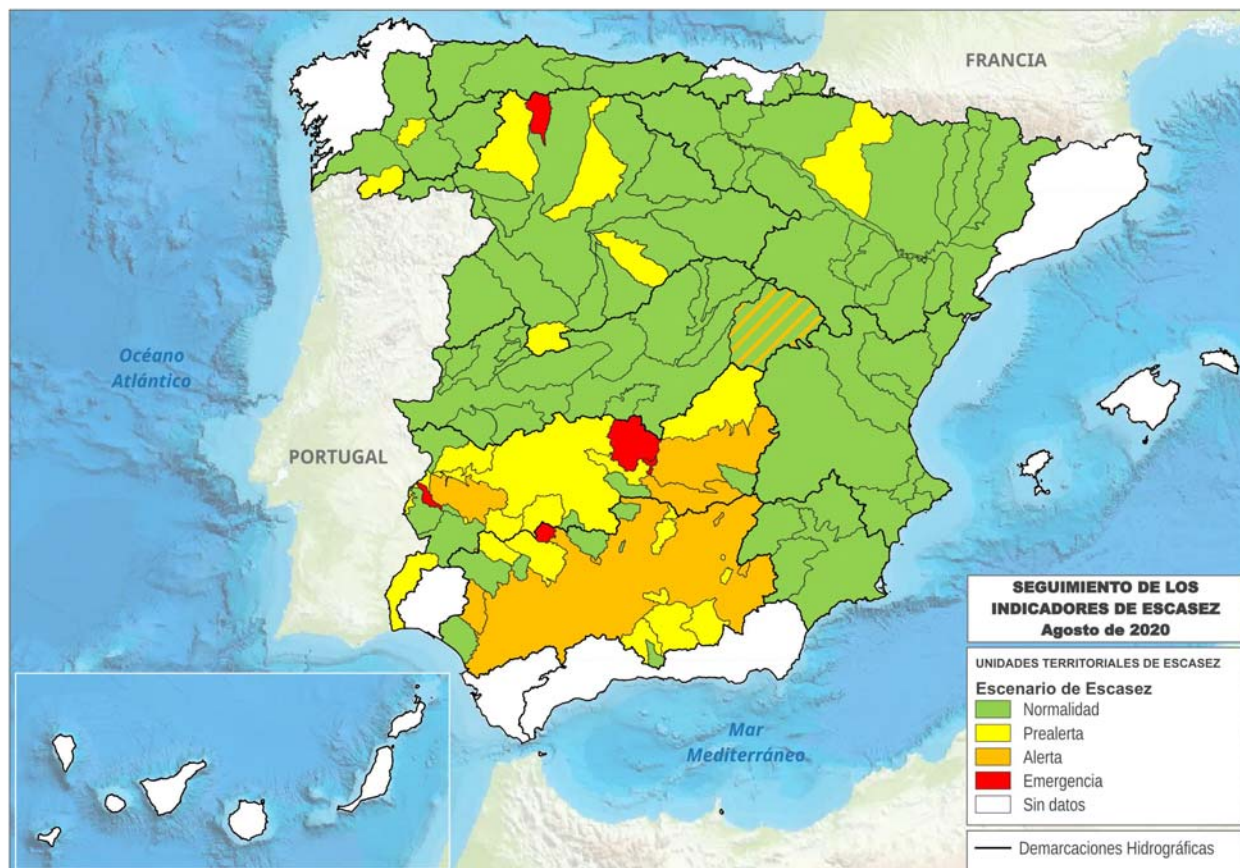


Figura 2. Mapa de situación respecto de la Escasez Coyuntural. Agosto 2020

La zona de Cabecera del Tajo se encuentra en Normalidad (verde), desde el punto de vista de las demandas propias de la cuenca del Tajo, y en el Nivel 3 (naranja) a efectos del Traspase Tajo-Segura, de acuerdo con sus Reglas de Explotación.

Fuente: Subdirección General de Planificación Hidrológica. Dirección General del Agua

A pesar de la mejoría, tres UTE se mantienen en escenario de Emergencia (Gasset-Torre de Abraham y El Vicario, en la cuenca alta, y Piedra Aguda). Otras cuatro UTE están en Alerta, dos de ellas también en la cuenca alta (Mancha Occidental y Jabalón-Azuer), además de las de Alange-Barros y Tentudía. Hay que significar que en el caso de la UTE de Jabalón-Azuer, el claro desequilibrio que presentan los embalses de la UTE (situación crítica en el embalse de Vega del Jabalón, ligeramente mejor en La Cabezuela, y en normalidad en Puerto de Vallehermoso) y la imposibilidad de aplicar las medidas ordinarias que permitan equilibrar las reservas entre dichos embalses, hace que la situación *de facto* sea de Emergencia. Por otra parte, las 14 UTE restantes de la demarcación están en Normalidad o Prealerta.

Se están aplicando las medidas establecidas para los correspondientes escenarios en el Plan Especial de Sequías. Las previsiones para los próximos meses, salvo que se produzca una mejoría muy notable en embalses, caudales circulantes y acuíferos, son las siguientes:

– Abastecimiento:

Se deberá continuar movilizando recursos desde Torre de Abraham a Gasset y desde Los Molinos a Llerena.

Se deberá seguir movilizando recursos desde los pozos de emergencia habilitados por algunos de los Ayuntamientos del Consorcio de Campo de Calatrava para garantizar el abastecimiento de los municipios del Consorcio (Embalse de La Vega del Jabalón) y continuar con las acciones de investigación y habilitación de nuevas fuentes de recurso.

– Regadío:

- En Guadiana Oriental (subsistemas de Bullaque y Alto Guadiana):

No se podrán atender los riegos con aguas superficiales reguladas de las Zonas Regables de El Vicario y Gasset, salvo cultivos permanentes. En la Zona Regable de Torre de Abraham, se podrá atender una demanda de 8,3 hm³ (restricción del 74%).

En la UTE de Mancha Occidental I se ha previsto el ajuste de las extracciones de aguas subterráneas a través de los Regímenes Anuales de Extracciones (RAE) de las masas correspondientes, con una reducción de las dotaciones de riego de entre el 4,5 y el 6%, adicional a las dotaciones ya restringidas de los RAE de 2019.

- En Guadiana Occidental (subsistemas Central y Ardila):

Los riegos de Piedra Aguda deberán ser servidos desde la toma del Guadiana internacional y en la zona de Brovales y Valuengo dispondrán de recursos para atender el consumo real de otras campañas, pero no el total asignado para la Zona Regable de Valuengo.

No se podrán atender excesos de consumos sobre las asignaciones en el transcurso de la campaña de riego en ninguna de las zonas regables de la zona occidental.

Por tanto, a finales de julio se encuentran en escenario de Emergencia 5 UTE (tres en la demarcación del Guadiana y una en el Duero y Guadalquivir), y en Alerta 9 UTE (4 en la demarcación del Guadiana –si bien una de ellas con una situación *de facto* de Emergencia–, y 5 en la del Guadalquivir).

Para una mayor información respecto a la situación y seguimiento por demarcación respecto a Sequía y Escasez, pueden consultarse las siguientes páginas web de los Organismos de Cuenca:

- Miño-Sil: <https://www.chminosil.es/es/chms/planificacionhidrologica/nuevo-plan-especial-de-sequia>
- Cantábrico: <https://www.chcantabrico.es/gestion-cuencas/plan-de-sequias>
- Duero: <https://www.chduero.es/web/guest/seguimiento-plan-sequias>
- Tajo: <http://www.chtajo.es/LaCuenca/SequiasAvenidas/Paginas/IndicadoresSequia.aspx>
- Guadiana: <https://www.chguadiana.es/actualidad/sequia-cadagotasuma/situacion-sequia-escasez>
- Guadalquivir: <http://www.chguadalquivir.es/plan-de-sequia-vigente>
- Segura: <http://www.chsegura.es/chs/cuenca/sequias/indicesinformesPES/>
- Júcar: <http://www.chj.es/es-es/medioambiente/gestionsequia/Paginas/InformesdeSeguimiento.aspx>
- Ebro: <http://chebro.es/contenido.visualizar.do?idContenido=53999&idMenu=5560>

**Anexo 1. Pluviometría del presente año hidrológico
en una serie de estaciones (desde 1/10/2019 a 15/9/2020)**

Datos de pluviometría en una serie de estaciones a fecha 15/9/2020 ¹

Demarcación Hidrográfica	Estación	Precipitación acumulada desde 1/10/2019 (mm)	Desviación respecto media 1981-2010 (mm)
Galicia Costa	A Coruña	1.077,6	102,8
	A Coruña/Alvedro	993,0	-65,2
	Santiago de Comp./Labacolla	1.731,0	9,0
	Pontevedra	1.909,7	348,6
	Vigo/Peinador	1.787,9	62,0
Miño-Sil	Lugo/Rozas	1.174,6	146,4
	Ourense	870,7	95,3
	Ponferrada	685,8	61,9
Cantábrico Oriental	Bilbao/Aeropuerto	1.118,7	38,7
	San Sebastián, Igueldo	1.699,1	251,9
	Hondarribia-Malkarroa	1.801,6	221,9
Cantábrico Occidental	Asturias/Avilés	1.165,8	144,2
	Gijón, Musel	1.117,0	219,9
	Oviedo	1.204,7	281,5
	Santander/Parayas	1.212,7	129,7
	Santander I, CMT	1.102,4	19,4
Duero	León/Virgen del Camino	495,3	2,0
	Burgos/Villafría	580,2	55,9
	Zamora	403,8	41,3
	Valladolid/Villanubla	493,6	76,6
	Valladolid	476,8	62,0
	Soria	561,0	67,4
	Salamanca/Matacán	338,8	-15,8
	Ávila	335,6	-55,3
Tajo	Segovia	458,2	10,3
	Navacerrada, Puerto	1.258,8	76,1
	Colmenar Viejo/FAMET	471,5	-52,8
	Madrid/Barajas	359,2	3,7
	Madrid, Retiro	496,6	90,7
	Madrid/Cuatro Vientos	399,8	-11,8
	Madrid/Getafe	368,1	16,8
	Guadalajara	399,0	-5,3
	Molina de Aragón	554,0	105,9
Guadiana	Cáceres	496,4	-28,9
	Toledo	303,6	-27,1
Guadalquivir	Badajoz/Talavera la Real	395,2	-36,1
	Ciudad Real	347,2	-38,7
	Sevilla/San Pablo	386,1	-134,6
	Morón de la Frontera	395,8	-138,9
	Córdoba/Aeropuerto	445,2	-121,7
Cuencas Mediterráneas Andaluzas	Jaén	446,8	-19,6
	Granada/Aeropuerto	300,7	-51,2
	Málaga/Aeropuerto	430,7	-88,4
Guadalete-Barbate	Almería/Aeropuerto	167,8	-23,7
	Jerez de la Frontera/Aerop.	434,2	-116,6
	Cádiz, Observatorio	443,4	-68,0

¹ Datos facilitados por AEMET.

Demarcación Hidrográfica	Estación	Precipitación acumulada desde 1/10/2019 (mm)	Desviación respecto media 1981-2010 (mm)
Tinto, Odiel y Piedras	Huelva, Ronda Este	373,8	-116,5
Segura	Murcia/Alcantarilla	387,1	113,6
	Murcia	331,8	65,9
	Murcia/San Javier	434,6	142,1
Júcar	Cuenca	553,1	75,6
	Teruel	370,4	21,1
	Albacete, Obs.	427,4	97,3
	Albacete/Los Llanos	364,0	31,0
	Valencia/Aeropuerto	418,8	-5,5
	Valencia II	418,2	1,8
	Castellón-Almazora	602,4	171,9
	Alicante	327,0	44,4
	Alicante/El Altet	365,1	110,3
Ebro	Foronda-Txokiza	708,0	-14,7
	Logroño/Agoncillo	464,4	73,9
	Pamplona/Noain	828,0	179,0
	Huesca/Pirineos	532,0	77,6
	Daroca I	506,8	132,7
	Zaragoza/Aeropuerto	387,2	80,9
	Lleida	526,2	205,9
	Tortosa	705,2	229,5
Distrito Cuenca Fluvial de Cataluña	Reus/Aeropuerto	540,2	80,8
	Barcelona/Aeropuerto	1.031,9	492,1
	Girona/Costa Brava	1.045,0	362,5
Islas Baleares	Palma de Mallorca, CMT	637,3	216,1
	Palma M./Son San Juan	538,5	154,3
	Menorca/Maó	527,6	13,0
	Ibiza/Es Codola	344,4	-37,0
Gran Canaria	Gran Canaria/Aeropuerto	53,3	-89,2
Fuerteventura	Fuerteventura/Aeropuerto	32,2	-64,2
Lanzarote	Lanzarote/Aeropuerto	47,0	-61,8
Tenerife	Izaña	250,2	-118,2
	Tenerife/Los Rodeos	337,8	-170,3
	Santa Cruz de Tenerife	114,6	-106,4
	Tenerife/Sur	26,1	-104,2
La Palma	La Palma/Aeropuerto	123,3	-237,7
La Gomera	La Gomera/Aeropuerto	49,5	-152,5
El Hierro	Hierro/Aeropuerto	42,4	-160,7
Ceuta	Ceuta	671,0	-6,8
Melilla	Melilla	245,8	-132,2
Media Nacional		690,0	67,8

Precipitación media nacional desde el 1/10/2019 al 15/9/2020: 690,0 mm

Precipitación media nacional normal para ese periodo: 622,2 mm

Precipitación media nacional de los últimos 12 meses (16/9/2019 a 15/9/2020): 707,8 mm

Precipitación media nacional normal para el mismo periodo: 648,2 mm

La anomalía de la precipitación acumulada es la diferencia respecto al valor normal del periodo de referencia (1981-2010). Valores positivos indican más lluvia de la normal y negativos menos.

**Anexo 2. Situación de los embalses peninsulares
a fecha 14/9/2020**

Situación de los embalses peninsulares a fecha 14/9/2020 ¹

Resumen de la situación (14/9/2020)

RESERVA hm ³		%	% año anterior	% Med.5	% Med.10
Embalses de uso consuntivo	15.211	39,8	37,8	45,0	52,9
Embalses hidroeléctricos	11.681	67,2	55,8	62,5	64,2
TOTAL	26.892	48,3	43,4	50,4	56,5

Embalses de uso consuntivo. Tendencia: media 10 años, media 5 años, situación hace 2 años, situación hace 1 año, situación hace una semana, situación actual (14/9/2020)

ÁMBITOS	Capacidad Total Actual hm ³	RESERVA							
		hm ³		Porcentaje				Boletín 37	
		Actual	Semana Anterior	Actual	Semana Anterior	Año anterior	2 Años Antes	Media 5 Años	Media 10 Años
Cantábrico Oriental	73	51	52	69,9	71,2	74,0	78,1	70,0	71,1
Cantábrico Occidental	46	33	34	71,7	73,9	67,4	87,0	70,9	70,9
Miño - Sil	362	180	204	49,7	56,4	59,4	74,0	56,7	53,4
Galicia Costa	79	58	59	73,4	74,7	74,7	77,2	70,4	71,9
Cuencas Internas del País Vasco	21	15	15	71,4	71,4	71,4	76,2	70,5	71,4
Duero	2.815	1.380	1.450	49,0	51,5	38,7	62,0	42,5	42,4
Tajo	5.788	2.195	2.249	37,9	38,9	29,1	44,4	34,2	39,2
Guadiana	9.261	2.903	2.942	31,3	31,8	40,3	53,6	53,0	63,5
Tinto, Odiel y Piedras	229	144	146	62,9	63,8	64,2	80,3	70,7	73,4
Guadalete-Barbate	1.651	634	643	38,4	38,9	48,3	63,4	54,8	65,8
Guadalquivir	8.054	2.622	2.678	32,6	33,3	36,2	53,5	47,1	59,9
V. Atlántica	28.379	10.215	10.472	36,0	36,9	37,9	53,8	46,9	55,5
Cuenca Mediterránea Andaluza	1.174	542	551	46,2	46,9	52,3	55,1	46,3	55,4
Segura	1.134	469	481	41,4	42,4	20,6	22,0	25,4	41,3
Júcar	2.698	1.263	1.290	46,8	47,8	27,1	25,0	27,0	35,2
Ebro	4.172	2.143	2.260	51,4	54,2	42,3	61,9	47,0	49,0
Cuencas Internas de Cataluña	677	579	589	85,5	87,0	60,7	88,2	69,3	72,9
V. Mediterránea	9.855	4.996	5.171	50,7	52,5	37,6	47,1	39,8	46,2
TOTAL PENINSULAR	38.234	15.211	15.643	39,8	40,9	37,8	52,0	45,0	53,0

¹ Datos correspondientes al Boletín Hidrológico Semanal nº 37 de 2020. Para la obtención de datos de detalle y por demarcaciones hidrográficas, puede consultarse o descargarse en la siguiente dirección:
<https://www.miteco.gob.es/es/agua/temas/evaluacion-de-los-recursos-hidricos/boletin-hidrologico/default.aspx>

Datos de reserva total embalsada (todos los embalses). Valores absolutos y porcentajes sobre la capacidad máxima (14/9/2020)

ÁMBITOS	RESERVA TOTAL EMBALSADA hm³				
	Capacidad TOTAL	Año ACTUAL	Año Anterior	Media 5 años	Media 10 años
Cantábrico Oriental	73	51	54	53	55
Cantábrico Occidental	518	370	363	384	362
Miño - Sil	3.030	1.879	2.041	1.914	1.852
Galicia Costa	684	399	486	448	427
Cuencas Internas del País Vasco	21	15	15	15	15
Duero	7.507	4.753	3.433	3.937	4.259
Tajo	11.056	5.233	4.121	5.149	5.543
Guadiana	9.261	2.903	3.732	4.913	5.651
Tinto, Odiel y Piedras	229	144	147	162	168
Guadalete-Barbate	1.651	634	798	905	1.086
Guadalquivir	8.113	2.637	2.931	3.820	4.877
Vertiente Atlántica	42.143	19.018	18.121	21.700	24.295
Cuenca Mediterránea Andaluza	1.174	542	614	544	652
Segura	1.140	475	240	294	474
Júcar	2.846	1.386	991	985	1.246
Ebro	7.642	4.892	3.951	4.263	4.291
Cuencas Internas de Cataluña	677	579	411	469	506
Vertiente Mediterránea	13.479	7.874	6.207	6.555	7.169
TOTAL PENINSULAR	55.622	26.892	24.328	28.255	31.464

ÁMBITOS	hm³ ACTUAL	RESERVA TOTAL EMBALSADA % S./Capacidad			
		Año ACTUAL	Año Anterior	Media 5 años	Media 10 años
Cantábrico Oriental	51	69,9	74,0	70,0	71,1
Cantábrico Occidental	370	71,4	70,1	71,8	66,6
Miño - Sil	1.879	62,0	67,4	63,2	61,1
Galicia Costa	399	58,3	71,1	65,5	62,4
Cuencas Internas del País Vasco	15	71,4	71,4	70,5	71,4
Duero	4.753	63,3	45,7	52,4	56,7
Tajo	5.233	47,3	37,3	46,7	50,3
Guadiana	2.903	31,3	40,3	53,0	63,5
Tinto, Odiel y Piedras	144	62,9	64,2	70,7	73,4
Guadalete-Barbate	634	38,4	48,3	54,8	65,8
Guadalquivir	2.637	32,5	36,1	47,1	59,8
Vertiente Atlántica	19.018	45,1	43,0	51,5	58,1
Cuenca Mediterránea Andaluza	542	46,2	52,3	46,3	55,4
Segura	475	41,7	21,1	25,8	41,6
Júcar	1.386	48,7	29,7	29,5	37,4
Ebro	4.892	64,0	51,7	56,3	56,9
Cuencas Internas de Cataluña	579	85,5	60,7	69,3	72,9
Vertiente Mediterránea	7.874	58,4	44,4	47,2	51,7
TOTAL PENINSULAR	26.892	48,3	43,4	50,4	56,5

Datos de reserva total embalsada (embalses de uso consuntivo). Valores absolutos y porcentajes sobre la capacidad máxima (14/9/2020)

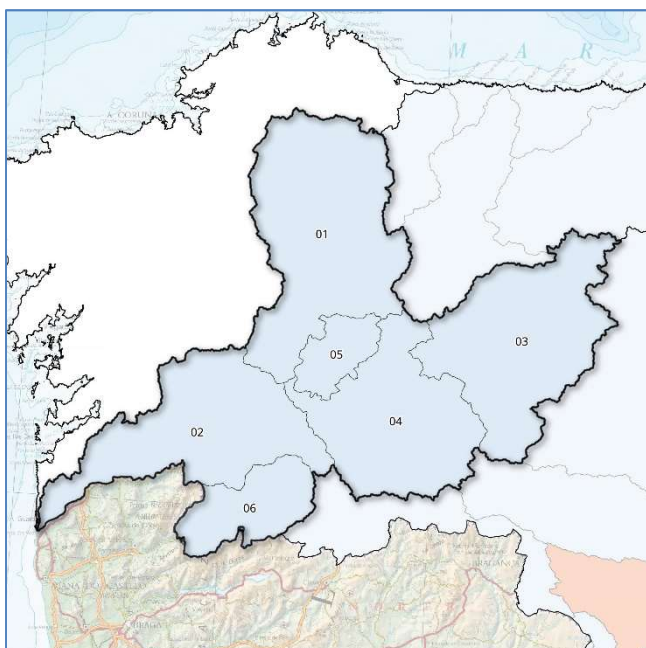
ÁMBITOS	RESERVA TOTAL EMBALSADA hm³				
	Capacidad TOTAL	Año ACTUAL	Año Anterior	Media 5 años	Media 10 años
Cantábrico Oriental	73	51	54	53	55
Cantábrico Occidental	46	33	31	33	33
Miño - Sil	362	180	215	205	193
Galicia Costa	79	58	59	56	57
Cuencas Internas del País Vasco	21	15	15	15	15
Duero	2.815	1.380	1.088	1.197	1.197
Tajo	5.788	2.195	1.687	1.966	2.255
Guadiana	9.261	2.903	3.732	4.913	5.651
Tinto, Odiel y Piedras	229	144	147	162	168
Guadalete-Barbate	1.651	634	798	905	1.086
Guadalquivir	8.054	2.622	2.918	3.794	4.833
Vertiente Atlántica	28.379	10.215	10.744	13.299	15.543
Cuenca Mediterránea Andaluza	1.174	542	614	544	652
Segura	1.134	469	234	288	468
Júcar	2.698	1.263	865	861	1.121
Ebro	4.172	2.143	1.765	1.949	2.025
Cuencas Internas de Cataluña	677	579	411	469	506
Vertiente Mediterránea	9.855	4.996	3.889	4.111	4.772
TOTAL PENINSULAR	38.234	15.211	14.633	17.410	20.315

ÁMBITOS	hm³ ACTUAL	RESERVA TOTAL EMBALSADA % S./Capacidad			
		Año ACTUAL	Año Anterior	Media 5 años	Media 10 años
Cantábrico Oriental	51	69,9	74,0	70,0	71,1
Cantábrico Occidental	33	71,7	67,4	70,9	70,9
Miño - Sil	180	49,7	59,4	56,7	53,4
Galicia Costa	58	73,4	74,7	70,4	71,9
Cuencas Internas del País Vasco	15	71,4	71,4	70,5	71,4
Duero	1.380	49,0	38,7	42,5	42,4
Tajo	2.195	37,9	29,1	34,2	39,2
Guadiana	2.903	31,3	40,3	53,0	63,5
Tinto, Odiel y Piedras	144	62,9	64,2	70,7	73,4
Guadalete-Barbate	634	38,4	48,3	54,8	65,8
Guadalquivir	2.622	32,6	36,2	47,1	59,9
Vertiente Atlántica	10.215	36,0	37,9	46,9	55,5
Cuenca Mediterránea Andaluza	542	46,2	52,3	46,3	55,4
Segura	469	41,4	20,6	25,4	41,3
Júcar	1.263	46,8	27,1	27,0	35,2
Ebro	2.143	51,4	42,3	47,0	49,0
Cuencas Internas de Cataluña	579	85,5	60,7	69,3	72,9
Vertiente Mediterránea	4.996	50,7	37,6	39,8	46,2
TOTAL PENINSULAR	15.211	39,8	37,8	45,0	53,0

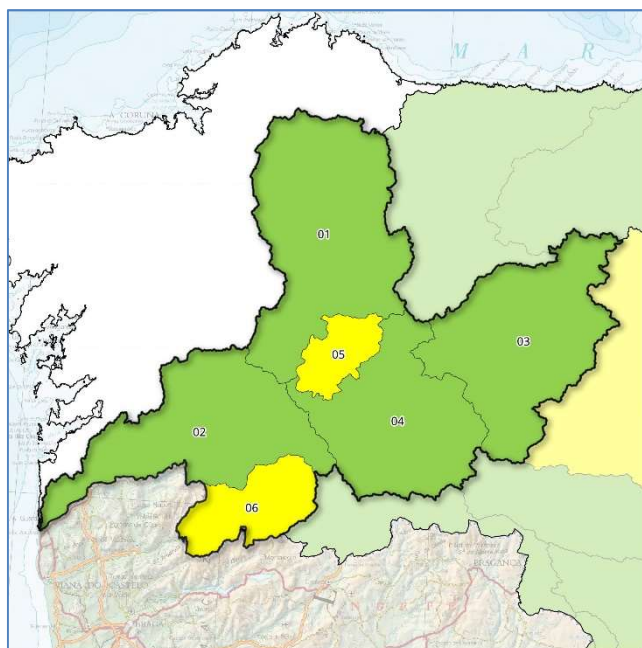
**Anexo 3. Evolución de Indicadores de sequía y escasez
por Demarcación Hidrográfica**

Demarcación Hidrográfica del Miño-Sil

Mapas de Sequía y Escasez a 31/8/2020:



Mapa sequía prolongada por UTS. Agosto 2020



Mapa escenarios escasez por UTE. Agosto 2020

Indicadores de sequía prolongada. Evolución mensual:

COD	UTS	SEP	OCT	NOV	DIC	ENE	FEB	MAR	ABR	MAY	JUN	JUL	AGO
010.01	Miño Alto	0,437	0,423	0,617	0,891	0,860	0,810	0,843	0,817	0,830	0,819	0,782	0,818
010.02	Miño Bajo	0,450	0,461	0,478	0,683	0,688	0,700	0,773	0,727	0,769	0,740	0,719	0,713
010.03	Sil Superior	0,357	0,367	0,495	0,747	0,663	0,650	0,703	0,684	0,726	0,721	0,684	0,717
010.04	Sil Inferior	0,356	0,363	0,444	0,659	0,637	0,608	0,662	0,627	0,666	0,638	0,618	0,619
010.05	Cabe	0,422	0,436	0,483	0,803	0,741	0,711	0,750	0,747	0,770	0,761	0,727	0,747
010.06	Limia	0,457	0,555	0,537	0,776	0,747	0,733	0,776	0,725	0,757	0,735	0,725	0,718

Evolución de los indicadores de **Sequía Prolongada** en las Unidades Territoriales de Sequía (UTS), en los últimos 12 meses (septiembre 2019 a agosto 2020)



Indicadores y escenarios de escasez. Evolución mensual:

COD	UTE	SEP	OCT	NOV	DIC	ENE	FEB	MAR	ABR	MAY	JUN	JUL	AGO
010.01	Miño Alto	0,524	0,516	0,928	0,844	0,501	0,486	0,640	0,447	0,505	0,473	0,539	0,863
010.02	Miño Bajo	0,494	0,755	0,741	0,711	0,750	0,805	0,857	0,743	0,765	0,645	0,454	0,439
010.03	Sil Superior	0,450	0,468	1,000	1,000	0,747	0,697	0,904	0,696	0,488	0,635	0,686	0,693
010.04	Sil Inferior	0,486	0,462	1,000	1,000	0,422	0,501	0,577	0,392	0,491	0,433	0,462	0,532
010.05	Cabe	0,639	0,569	0,776	0,788	0,544	0,483	0,530	0,505	0,497	0,418	0,347	0,381
010.06	Limia	0,116	0,194	0,520	0,780	0,536	0,475	0,538	0,461	0,486	0,312	0,501	0,285

Evolución de los indicadores y escenarios de **Escasez Coyuntural** en las Unidades Territoriales de Escasez (UTE), en los últimos 12 meses (septiembre 2019 a agosto 2020)

Escenarios:

Normalidad	Prealerta	Alerta	Emergencia
------------	-----------	--------	------------

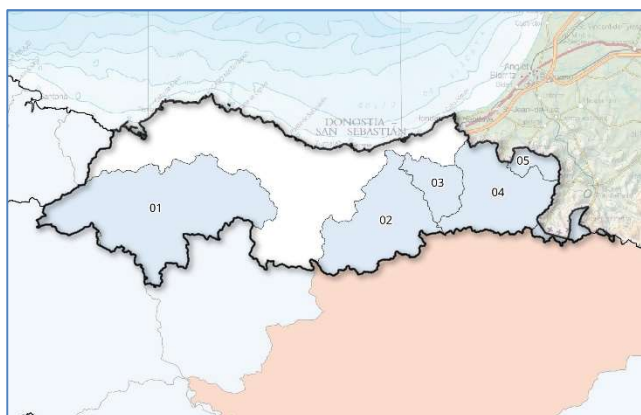
Indicadores globales de Demarcación¹. Evolución mensual:

INDICADOR D.H.	SEP	OCT	NOV	DIC	ENE	FEB	MAR	ABR	MAY	JUN	JUL	AGO
GLOBAL SEQUÍA	0,408	0,418	0,518	0,761	0,726	0,704	0,755	0,724	0,756	0,739	0,710	0,727
GLOBAL ESCASEZ	0,458	0,506	0,899	0,894	0,653	0,630	0,779	0,607	0,534	0,557	0,581	0,647

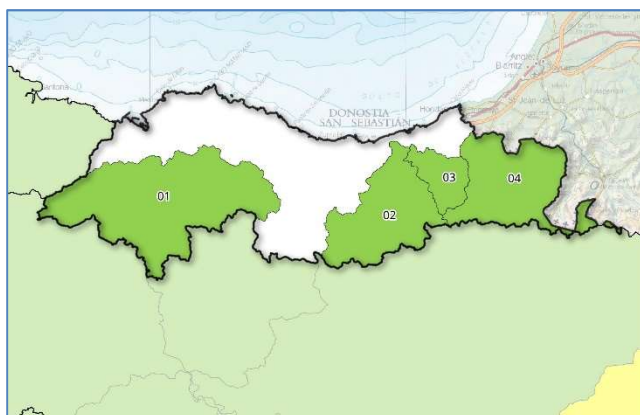
¹ Los indicadores globales de Demarcación se establecen solamente a efectos estadísticos y de información de la situación tendencial global. Sus valores no conllevan medidas de gestión u otras actuaciones.

Demarcación Hidrográfica del Cantábrico Oriental

Mapas de Sequía y Escasez a 31/8/2020:



Mapa sequía prolongada por UTS. Agosto 2020



Mapa escenarios escasez por UTE. Agosto 2020

Indicadores de sequía prolongada. Evolución mensual:

COD	UTS	SEP	OCT	NOV	DIC	ENE	FEB	MAR	ABR	MAY	JUN	JUL	AGO
017.01	Nervión	0,560	0,556	0,849	0,832	0,759	0,210	0,297	0,430	0,576	0,561	0,582	0,607
017.02	Oria	0,202	0,559	0,897	0,946	0,888	0,479	0,595	0,674	0,673	0,608	0,494	0,627
017.03	Urumea	0,512	0,510	0,838	0,871	0,787	0,377	0,529	0,640	0,687	0,709	0,609	0,625
017.04	Bidasoa	0,521	0,445	0,763	0,795	0,751	0,465	0,516	0,578	0,619	0,639	0,604	0,654
017.05	Ríos Pirenaicos	0,514	0,505	0,814	0,802	0,721	0,495	0,446	0,458	0,470	0,614	0,597	0,748

Evolución de los indicadores de **Sequía Prolongada** en las Unidades Territoriales de Sequía (UTS), en los últimos 12 meses (septiembre 2019 a agosto 2020)



Indicadores y escenarios de escasez. Evolución mensual:

COD	UTE	SEP	OCT	NOV	DIC	ENE	FEB	MAR	ABR	MAY	JUN	JUL	AGO
017.01	Nervión	0,733	0,576	0,931	0,800	0,746	0,609	0,828	0,759	0,663	0,620	0,518	0,525
017.02	Oria	0,816	0,842	1,000	1,000	0,919	0,893	0,946	0,974	0,964	0,921	0,873	0,864
017.03	Urumea	0,635	0,553	0,936	0,886	0,556	0,635	0,893	0,698	0,863	0,898	0,681	0,582
017.04	Bidasoa	0,495	0,560	0,982	0,916	0,802	0,604	0,894	0,817	0,842	0,917	0,633	0,587

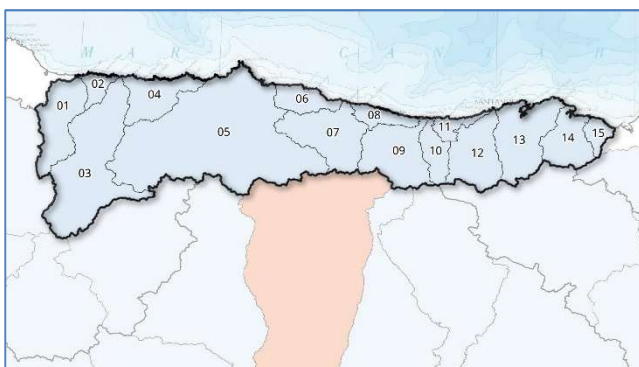
Evolución de los indicadores y escenarios de **Escasez Coyuntural** en las Unidades Territoriales de Escasez (UTE), en los últimos 12 meses (septiembre 2019 a agosto 2020)

Escenarios:

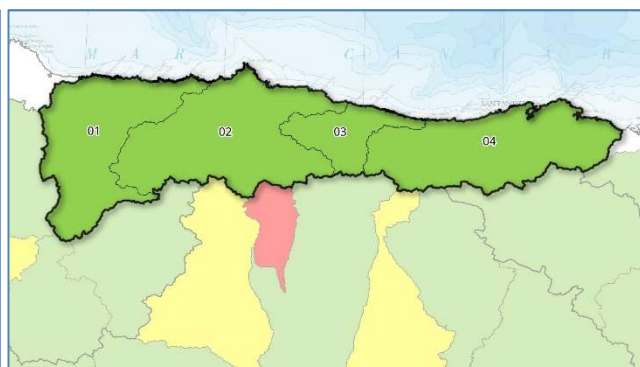


Demarcación Hidrográfica del Cantábrico Occidental

Mapas de Sequía y Escasez a 31/8/2020:



Mapa sequía prolongada por UTS. Agosto 2020



Mapa escenarios escasez por UTE. Agosto 2020

Indicadores de sequía prolongada. Evolución mensual:

COD	UTS	SEP	OCT	NOV	DIC	ENE	FEB	MAR	ABR	MAY	JUN	JUL	AGO
018.01	Eo	0,506	0,559	0,920	0,979	0,942	0,599	0,560	0,494	0,590	0,440	0,384	0,618
018.02	Porcia	0,432	0,556	0,870	0,921	0,863	0,542	0,486	0,354	0,480	0,345	0,000	0,624
018.03	Navia	0,422	0,570	0,956	0,987	0,976	0,718	0,548	0,562	0,606	0,539	0,442	0,747
018.04	Esva	0,293	0,417	0,878	0,921	0,962	0,605	0,473	0,475	0,585	0,532	0,542	0,827
018.05	Nalón	0,494	0,495	0,971	0,975	0,978	0,640	0,506	0,551	0,650	0,592	0,564	0,765
018.06	Villaviciosa	0,615	0,706	1,000	1,000	1,000	0,535	0,498	0,526	0,603	0,518	0,511	0,640
018.07	Sella	0,720	0,730	0,989	0,981	0,971	0,558	0,342	0,478	0,592	0,510	0,459	0,661
018.08	Llanes	0,080	0,965	0,703	0,779	0,834	0,386	0,414	0,491	0,598	0,358	0,467	0,531
018.09	Deva	0,662	0,797	0,945	0,949	0,946	0,644	0,492	0,673	0,703	0,630	0,511	0,672
018.10	Nansa	0,851	0,969	0,999	0,993	0,927	0,492	0,352	0,580	0,633	0,716	0,651	0,835
018.11	Gandarilla	0,685	0,920	0,983	0,952	0,803	0,207	0,149	0,443	0,569	0,565	0,569	0,663
018.12	Saja	0,735	0,717	0,886	0,826	0,765	0,249	0,219	0,473	0,627	0,628	0,588	0,700
018.13	Pas-Miera	0,575	0,604	0,916	0,879	0,825	0,226	0,296	0,443	0,523	0,474	0,487	0,627
018.14	Asón	0,574	0,610	0,950	0,935	0,844	0,145	0,219	0,414	0,540	0,489	0,506	0,646
018.15	Agüera	0,558	0,648	0,970	0,922	0,821	0,274	0,415	0,427	0,544	0,593	0,629	0,724

Evolución de los indicadores de **Sequía Prolongada** en las Unidades Territoriales de Sequía (UTS), en los últimos 12 meses (septiembre 2019 a agosto 2020)

No hay sequía prolongada	Sequía prolongada
--------------------------	-------------------

Indicadores y escenarios de escasez. Evolución mensual:

COD	UTE	SEP	OCT	NOV	DIC	ENE	FEB	MAR	ABR	MAY	JUN	JUL	AGO
018.01	Occid. Asturiano	0,644	0,601	0,995	0,987	0,794	0,702	0,874	0,673	0,739	0,747	0,749	0,773
018.02	Nalón	0,594	0,563	0,966	0,967	0,644	0,648	0,635	0,587	0,639	0,494	0,604	0,455
018.03	Sella-Llanes	0,724	0,642	0,990	0,937	0,609	0,575	0,799	0,721	0,706	0,645	0,735	0,682
018.04	Cantabria	0,710	0,654	0,971	0,928	0,689	0,671	0,720	0,688	0,766	0,609	0,688	0,556

Evolución de los indicadores y escenarios de **Escasez Coyuntural** en las Unidades Territoriales de Escasez (UTE), en los últimos 12 meses (septiembre 2019 a agosto 2020)

Escenarios:

Normalidad	Prealerta	Alerta	Emergencia
------------	-----------	--------	------------

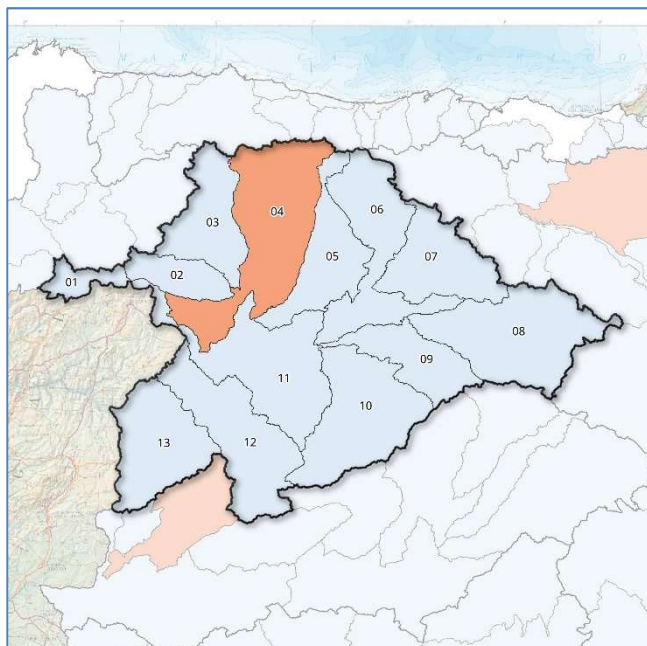
Indicadores globales de Demarcación¹. Evolución mensual:

INDICADOR D.H.	SEP	OCT	NOV	DIC	ENE	FEB	MAR	ABR	MAY	JUN	JUL	AGO
GLOBAL SEQUÍA	0,534	0,606	0,946	0,951	0,932	0,542	0,443	0,523	0,613	0,551	0,508	0,713
GLOBAL ESCASEZ	0,634	0,593	0,970	0,957	0,667	0,657	0,682	0,625	0,684	0,550	0,642	0,514

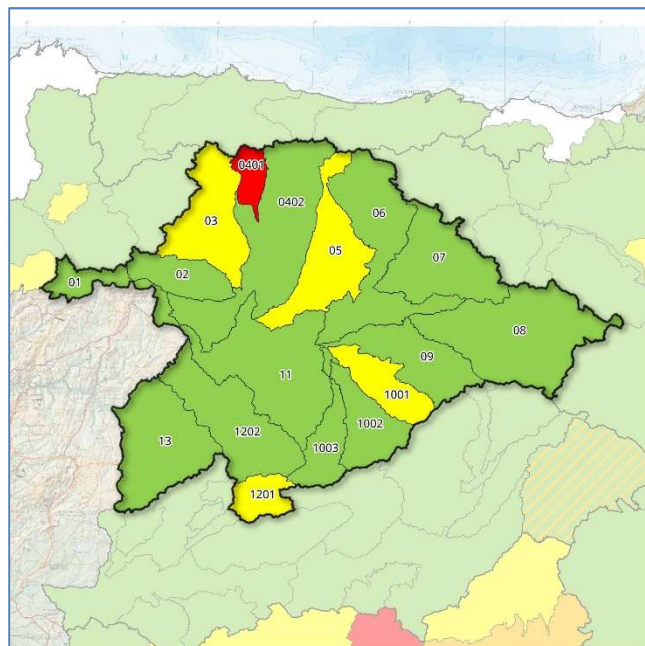
¹ Los indicadores globales de Demarcación se establecen solamente a efectos estadísticos y de información de la situación tendencial global. Sus valores no conllevan medidas de gestión u otras actuaciones.

Demarcación Hidrográfica del Duero

Mapas de Sequía y Escasez a 31/8/2020:



Mapa sequía prolongada por UTS. Agosto 2020



Mapa escenarios escasez por UTE. Agosto 2020

Indicadores de sequía prolongada. Evolución mensual:

COD	UTS	SEP	OCT	NOV	DIC	ENE	FEB	MAR	ABR	MAY	JUN	JUL	AGO
020.01	Támega-Manzanas	0,620	0,590	0,570	0,670	0,590	0,570	0,540	0,560	0,560	0,570	0,570	0,570
020.02	Tera	0,320	0,230	0,430	0,700	0,610	0,580	0,560	0,580	0,570	0,490	0,500	0,530
020.03	Órbigo	0,140	0,110	0,470	0,880	0,760	0,700	0,640	0,650	0,620	0,440	0,430	0,390
020.04	Esla	0,190	0,130	0,590	0,900	0,830	0,730	0,670	0,690	0,580	0,210	0,220	0,230
020.05	Carrión	0,130	0,150	0,530	0,850	0,730	0,700	0,640	0,660	0,630	0,470	0,460	0,390
020.06	Pisuerga	0,130	0,170	0,560	0,810	0,760	0,640	0,580	0,630	0,580	0,380	0,420	0,460
020.07	Arlanza	0,420	0,290	0,630	0,840	0,740	0,680	0,650	0,670	0,630	0,490	0,530	0,500
020.08	Alto Duero	0,570	0,410	0,520	0,880	0,690	0,680	0,660	0,680	0,680	0,580	0,640	0,640
020.09	Riaza-Duratón	0,330	0,250	0,440	0,650	0,620	0,610	0,610	0,650	0,660	0,540	0,580	0,590
020.10	Cega-Eresma-Adaja	0,190	0,150	0,410	0,580	0,560	0,570	0,560	0,570	0,550	0,490	0,510	0,480
020.11	Bajo Duero	0,170	0,220	0,380	0,480	0,420	0,510	0,580	0,670	0,610	0,610	0,630	0,610
020.12	Tormes	0,150	0,120	0,230	0,570	0,570	0,580	0,550	0,590	0,610	0,470	0,490	0,460
020.13	Águeda	0,260	0,190	0,140	0,620	0,580	0,540	0,520	0,590	0,630	0,540	0,610	0,690

Evolución de los indicadores de **Sequía Prolongada** en las Unidades Territoriales de Sequía (UTS), en los últimos 12 meses (septiembre 2019 a agosto 2020)

No hay sequía prolongada	Sequía prolongada
--------------------------	-------------------

Indicadores y escenarios de escasez. Evolución mensual:

COD	UTE	SEP	OCT	NOV	DIC	ENE	FEB	MAR	ABR	MAY	JUN	JUL	AGO
020.01	Támega-Manzanas	0,610	0,580	0,570	0,680	0,590	0,560	0,540	0,550	0,540	0,570	0,570	0,560
020.02	Tera	0,580	0,520	0,660	0,970	0,910	0,800	0,900	0,920	0,950	0,890	0,820	0,770
020.03	Órbigo	0,500	0,490	0,680	0,900	0,860	0,830	0,850	0,880	0,880	0,780	0,570	0,490
020.0401	Torío y Bernesga	0,220	0,150	0,510	0,850	0,700	0,650	0,610	0,650	0,530	0,130	0,120	0,110
020.0402	Esla	0,530	0,540	0,710	0,970	0,950	0,950	0,920	0,910	0,880	0,800	0,650	0,570
020.05	Carrión	0,320	0,370	0,640	0,930	0,820	0,810	0,830	0,740	0,620	0,630	0,470	0,380
020.06	Pisuerga	0,220	0,220	0,530	0,880	0,860	0,850	0,840	0,910	0,910	0,870	0,760	0,690
020.07	Arlanza	0,650	0,610	0,720	0,970	0,940	0,930	0,870	0,930	0,870	0,850	0,790	0,720
020.08	Alto Duero	0,650	0,640	0,700	1,000	1,000	0,910	0,880	0,960	0,890	0,870	0,810	0,760
020.09	Riaza-Duratón	0,620	0,610	0,650	0,860	0,810	0,840	0,760	0,750	0,790	0,780	0,740	0,700
020.1001	Cega	0,210	0,130	0,480	0,620	0,600	0,580	0,530	0,510	0,480	0,390	0,370	0,310
020.1002	Eresma	0,580	0,570	0,740	0,990	0,990	0,950	0,940	0,950	0,920	0,970	0,880	0,690
020.1003	Adaja	0,110	0,110	0,090	0,430	0,510	0,550	0,530	0,870	0,940	0,900	0,750	0,670
020.11	Bajo Duero	0,370	0,370	0,590	0,920	0,910	0,870	0,860	0,930	0,900	0,870	0,780	0,710
020.1201	Alto Tormes	0,130	0,070	0,180	0,590	0,580	0,570	0,540	0,570	0,600	0,430	0,450	0,430
020.1202	Medio y Bajo Tormes	0,520	0,520	0,570	0,980	0,970	0,960	0,880	0,970	0,870	0,820	0,720	0,660
020.13	Águeda	0,520	0,510	0,520	1,000	0,860	0,910	0,810	1,000	0,770	0,680	0,600	0,580

Evolución de los indicadores y escenarios de **Escasez Coyuntural** en las Unidades Territoriales de Escasez (UTE), en los últimos 12 meses (septiembre 2019 a agosto 2020)

Escenarios:

Normalidad	Prealerta	Alerta	Emergencia
------------	-----------	--------	------------

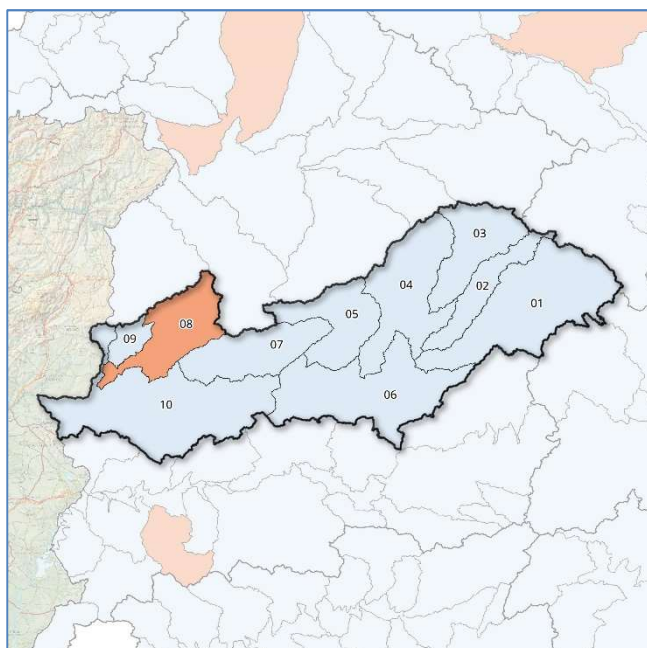
Indicadores globales de Demarcación¹. Evolución mensual:

INDICADOR D.H.	SEP	OCT	NOV	DIC	ENE	FEB	MAR	ABR	MAY	JUN	JUL	AGO
GLOBAL SEQUÍA	0,270	0,210	0,470	0,760	0,690	0,640	0,600	0,630	0,600	0,440	0,450	0,460
GLOBAL ESCASEZ	0,450	0,450	0,620	0,920	0,880	0,870	0,840	0,870	0,830	0,780	0,660	0,590

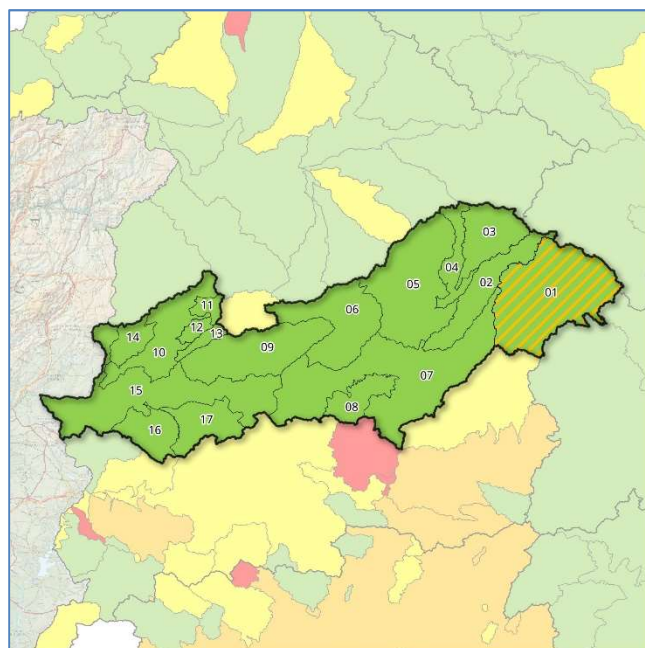
¹ Los indicadores globales de Demarcación se establecen solamente a efectos estadísticos y de información de la situación tendencial global. Sus valores no conllevan medidas de gestión u otras actuaciones.

Demarcación Hidrográfica del Tajo

Mapas de Sequía y Escasez a 31/8/2020:



Mapa sequía prolongada por UTS. Agosto 2020



Mapa escenarios escasez por UTE. Agosto 2020

Indicadores de sequía prolongada. Evolución mensual:

COD	UTS	SEP	OCT	NOV	DIC	ENE	FEB	MAR	ABR	MAY	JUN	JUL	AGO
030.01	Cabecera	0,380	0,310	0,320	0,570	0,550	0,540	0,530	0,610	0,680	0,610	0,530	0,500
030.02	Tajuña	0,370	0,320	0,360	0,520	0,440	0,490	0,680	0,810	0,790	0,610	0,630	0,610
030.03	Henares	0,490	0,320	0,420	0,600	0,620	0,530	0,580	0,690	0,680	0,590	0,560	0,660
030.04	Jarama-Guadarrama	0,490	0,360	0,660	0,740	0,750	0,660	0,630	0,710	0,690	0,560	0,500	0,610
030.05	Alberche	0,520	0,350	0,410	0,540	0,530	0,520	0,470	0,520	0,500	0,430	0,380	0,540
030.06	Tajo Izquierda	0,540	0,360	0,540	0,760	0,750	0,650	0,680	0,750	0,740	0,620	0,650	0,830
030.07	Tiétar	0,460	0,230	0,430	0,600	0,580	0,490	0,520	0,600	0,600	0,470	0,460	0,630
030.08	Alagón	0,350	0,200	0,360	0,600	0,570	0,560	0,420	0,430	0,390	0,430	0,250	0,270
030.09	Árrago	0,210	0,160	0,260	0,570	0,550	0,550	0,750	0,440	0,420	0,430	0,390	0,380
030.10	Bajo Tajo	0,440	0,210	0,470	0,610	0,610	0,520	0,590	0,730	0,710	0,630	0,670	0,910

Evolución de los indicadores de **Sequía Prolongada** en las Unidades Territoriales de Sequía (UTS), en los últimos 12 meses (septiembre 2019 a agosto 2020)



Indicadores y escenarios de escasez. Evolución mensual:

COD	UTE	SEP	OCT	NOV	DIC	ENE	FEB	MAR	ABR	MAY	JUN	JUL	AGO
030.01	Trasvase ATS	Nor/N3	Nor/N3	Nor/N3	Nor/N3	Nor/N3	Nor/N2	Nor/N2	Nor/N2	Nor/N2	Nor/N2	Nor/N2	Nor/N3
030.02	Tajuña	0,590	0,570	0,540	0,520	0,450	0,330	0,380	0,600	0,660	0,710	0,730	0,720
030.03	Riegos del Henares	0,650	0,630	0,600	0,610	0,570	0,530	0,560	0,690	0,720	0,690	0,700	0,690
030.04	Abastecim. Sorbe	0,730	0,640	1,000	1,000	1,000	0,940	1,000	1,000	0,880	0,860	0,810	0,990
030.05	Abastecim. Madrid	0,660	0,630	0,680	0,820	0,810	0,750	0,740	0,850	0,870	0,850	0,830	0,800
030.06	Alberche	0,530	0,290	0,090	0,340	0,260	0,220	0,210	0,350	0,400	0,440	0,500	0,540
030.07	Tajo Medio	0,510	0,510	0,520	0,550	0,560	0,560	0,580	0,600	0,600	0,590	0,570	0,550
030.08	Abastecim. Toledo	0,550	0,520	0,510	0,550	0,530	0,470	0,440	0,480	0,480	0,490	0,520	0,480
030.09	Riegos del Tiétar	0,740	0,730	0,790	0,600	0,580	0,550	0,550	0,560	0,560	0,800	0,690	0,630
030.10	Riegos del Alagón	0,430	0,440	0,410	0,800	0,730	0,720	0,730	0,820	0,800	0,750	0,700	0,710
030.11	Abastecim. Béjar	0,540	0,460	0,640	0,890	0,920	0,940	0,950	0,960	0,950	0,880	0,780	0,670
030.12	Riegos del Ambroz	0,730	0,710	0,670	0,770	0,810	0,850	0,920	1,000	0,960	0,920	0,860	0,800
030.13	Abastecim. Plasencia	0,800	0,760	1,000	1,000	1,000	1,000	0,930	1,000	0,940	0,900	0,840	0,780
030.14	Riegos del Aragón	0,570	0,560	0,510	1,000	1,000	0,910	0,870	0,970	1,000	1,000	0,850	0,730
030.15	Bajo Tajo	0,290	0,340	0,290	0,580	0,600	0,610	0,660	0,750	0,780	0,760	0,670	0,590
030.16	Abastecim. Cáceres	0,370	0,370	0,350	0,330	0,290	0,250	0,220	0,220	0,210	0,220	0,230	0,240
030.17	Abastecim. Trujillo	0,380	0,290	0,260	1,000	1,000	1,000	0,990	1,000	0,990	0,990	0,900	0,790

Evolución de los indicadores y escenarios de **Escasez Coyuntural** en las Unidades Territoriales de Escasez (UTE), en los últimos 12 meses (septiembre 2019 a agosto 2020)

Escenarios:

Normalidad	Prealerta	Alerta	Emergencia
------------	-----------	--------	------------

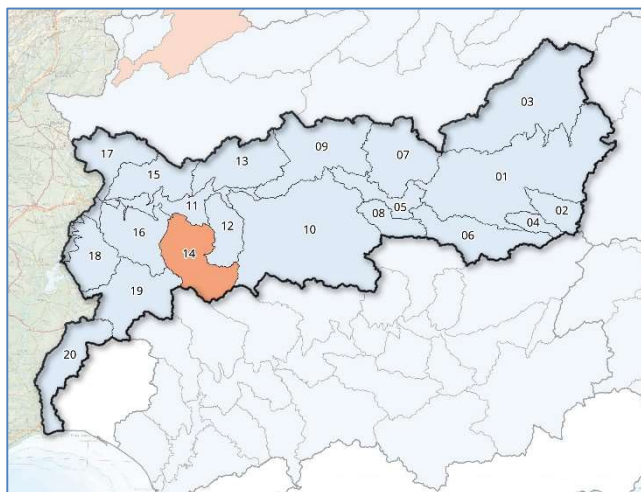
Indicadores globales de Demarcación¹. Evolución mensual:

INDICADOR D.H.	SEP	OCT	NOV	DIC	ENE	FEB	MAR	ABR	MAY	JUN	JUL	AGO
GLOBAL SEQUÍA	0,430	0,260	0,440	0,610	0,600	0,540	0,550	0,630	0,610	0,530	0,490	0,610
GLOBAL ESCASEZ	0,560	0,520	0,510	0,680	0,660	0,630	0,630	0,710	0,720	0,710	0,680	0,670

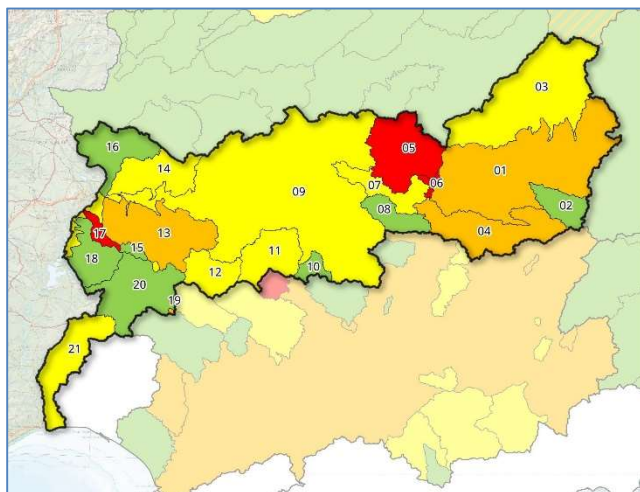
¹ Los indicadores globales de Demarcación se establecen solamente a efectos estadísticos y de información de la situación tendencial global. Sus valores no conllevan medidas de gestión u otras actuaciones.

Demarcación Hidrográfica del Guadiana

Mapas de Sequía y Escasez a 31/8/2020:



Mapa sequía prolongada por UTS. Agosto 2020



Mapa escenarios escasez por UTE. Agosto 2020

Indicadores de sequía prolongada. Evolución mensual:

COD	UTS	SEP	OCT	NOV	DIC	ENE	FEB	MAR	ABR	MAY	JUN	JUL	AGO
040.01	Mancha Occidental	0,467	0,411	0,498	0,514	0,384	0,407	0,452	0,513	0,539	0,522	0,579	0,564
040.02	Campo Montiel-Ruidera	0,642	0,651	0,791	0,806	0,639	0,631	0,699	0,713	0,717	0,528	0,598	0,548
040.03	Gigüela-Záncara	0,429	0,457	0,567	0,617	0,338	0,393	0,557	0,584	0,588	0,640	0,632	0,619
040.04	Azuer	0,407	0,414	0,626	0,655	0,402	0,449	0,527	0,554	0,528	0,517	0,551	0,535
040.05	Guadiana-Los Montes												0,411
040.06	Jabalón	0,508	0,440	0,531	0,610	0,513	0,507	0,565	0,567	0,562	0,445	0,509	0,509
040.07	Bullaque	0,292	0,425	0,509	0,621	0,528	0,511	0,575	0,576	0,576	0,449	0,491	0,500
040.08	Tirteafuera	0,328	0,357	0,471	0,565	0,462	0,446	0,569	0,592	0,608	0,526	0,548	0,573
040.09	Guadiana Medio	0,110	0,058	0,135	0,329	0,270	0,268	0,353	0,357	0,373	0,367	0,441	0,469
040.10	Zújar	0,341	0,271	0,402	0,436	0,300	0,322	0,438	0,451	0,416	0,404	0,436	0,436
040.11	Vegas del Guadiana	0,000	0,000	0,195	0,320	0,328	0,310	0,419	0,417	0,467	0,461	0,526	0,482
040.12	Ortigas-Guadamez	0,092	0,051	0,280	0,376	0,331	0,316	0,385	0,431	0,464	0,449	0,474	0,464
040.13	Ruecas	0,135	0,059	0,220	0,291	0,254	0,241	0,319	0,391	0,380	0,392	0,474	0,424
040.14	Matachel	0,178	0,066	0,202	0,212	0,176	0,187	0,275	0,269	0,272	0,261	0,326	0,282
040.15	Aljucén-Lácar-Alcazaba	0,072	0,000	0,097	0,259	0,290	0,296	0,351	0,387	0,457	0,471	0,530	0,532
040.16	Guadajira-Entrín-Rivillas	0,108	0,052	0,163	0,277	0,259	0,227	0,337	0,442	0,500	0,501	0,535	0,519
040.17	Gévora	0,157	0,000	0,181	0,366	0,392	0,382	0,397	0,514	0,521	0,524	0,573	0,563
040.18	Olivenza-Alcarrache	0,125	0,031	0,207	0,307	0,290	0,284	0,353	0,434	0,427	0,432	0,500	0,475
040.19	Ardila	0,253	0,172	0,354	0,456	0,349	0,289	0,340	0,413	0,410	0,452	0,504	0,459
040.20	Zona Sur	0,193	0,048	0,273	0,394	0,347	0,341	0,360	0,385	0,387	0,379	0,434	0,408

Evolución de los indicadores de **Sequía Prolongada** en las Unidades Territoriales de Sequía (UTS), en los últimos 12 meses (septiembre 2019 a agosto 2020).

No hay sequía prolongada	Sequía prolongada
--------------------------	-------------------

Indicadores y escenarios de escasez. Evolución mensual:

COD	UTE	SEP	OCT	NOV	DIC	ENE	FEB	MAR	ABR	MAY	JUN	JUL	AGO
040.01	Mancha Occidental	0,194	0,146	0,149	0,154	0,168	0,178	0,188	0,184	0,187	0,189	0,173	0,153
040.02	Peñarroya	0,626	0,733	0,840	0,958	0,962	0,882	0,919	0,975	0,949	0,861	0,587	0,472
040.03	Gigüela-Záncara	0,172	0,150	0,257	0,263	0,271	0,284	0,302	0,311	0,325	0,310	0,329	0,243
040.04	Jabalón-Azuer	0,203	0,193	0,193	0,198	0,205	0,199	0,195	0,202	0,193	0,179	0,160	0,145
040.05	Gasset-Torre Abraham	0,079	0,075	0,074	0,078	0,081	0,084	0,086	0,108	0,112	0,105	0,086	0,073
040.06	Vicario	0,033	0,029	0,027	0,029	0,027	0,027	0,029	0,033	0,030	0,022	0,013	0,008
040.07	Guadiana-Los Montes												0,411
040.08	Tirteafuera	0,328	0,357	0,471	0,565	0,462	0,446	0,569	0,592	0,608	0,526	0,548	0,573
040.09	Sistema General	0,443	0,435	0,435	0,477	0,485	0,488	0,490	0,508	0,501	0,460	0,397	0,357
040.10	La Colada	0,639	0,639	0,641	0,667	0,672	0,672	0,680	0,701	0,701	0,701	0,670	0,658
040.11	Alto Zujar	0,341	0,271	0,402	0,436	0,300	0,322	0,438	0,451	0,416	0,404	0,436	0,436
040.12	Molinos-Zafra-Llerena	0,644	0,616	0,595	0,599	0,618	0,612	0,580	0,600	0,582	0,494	0,445	0,407
040.13	Alange-Barros	0,327	0,323	0,315	0,314	0,314	0,314	0,310	0,310	0,312	0,289	0,254	0,264
040.14	Aljucén-Lácar-Alcazaba	0,415	0,396	0,397	0,441	0,451	0,453	0,450	0,604	0,616	0,557	0,490	0,460
040.15	Nogales-Jaime Ozores	0,701	0,675	0,660	0,668	0,758	0,761	0,747	0,758	0,742	0,673	0,632	0,597
040.16	Villar del Rey	0,328	0,312	0,310	0,434	0,442	0,438	0,458	0,888	0,824	0,743	0,650	0,590
040.17	Piedra Aguda	0,108	0,103	0,101	0,120	0,120	0,120	0,120	0,128	0,124	0,112	0,100	0,091
040.18	Táliga-Alcarrache	0,596	0,576	0,562	0,541	0,690	0,693	0,679	0,749	0,729	0,683	0,606	0,523
040.19	Tentudía	0,231	0,208	0,208	0,231	0,231	0,231	0,231	0,242	0,231	0,219	0,185	0,162
040.20	Valuengo-Brovaes	0,315	0,296	0,303	0,473	0,562	0,600	0,584	0,755	0,740	0,650	0,507	0,374
040.21	Chanza-Andévalo	0,430	0,401	0,384	0,421	0,416	0,409	0,401	0,412	0,392	0,363	0,326	0,300

Evolución de los indicadores y escenarios de **Escasez Coyuntural** en las Unidades Territoriales de Escasez (UTE), en los últimos 12 meses (septiembre 2019 a agosto 2020)

Escenarios:

Normalidad	Prealerta	Alerta	Emergencia
------------	-----------	--------	------------

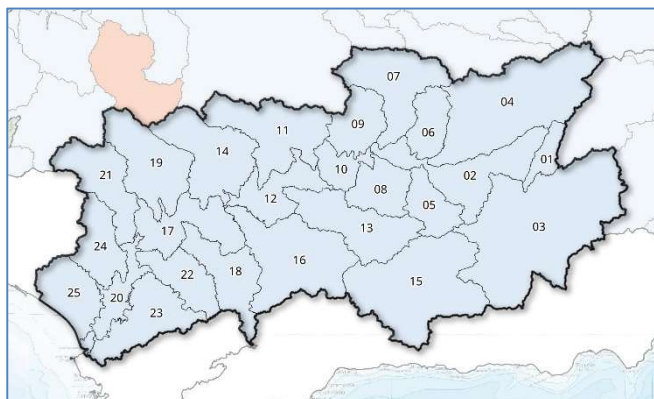
Indicadores globales de Demarcación¹. Evolución mensual:

INDICADOR D.H.	SEP	OCT	NOV	DIC	ENE	FEB	MAR	ABR	MAY	JUN	JUL	AGO
GLOBAL SEQUÍA	0,289	0,241	0,369	0,446	0,344	0,350	0,433	0,469	0,476	0,462	0,508	0,493
Global Esc. Zona Alta	0,215	0,194	0,224	0,241	0,250	0,250	0,263	0,271	0,272	0,260	0,225	0,198
Global Esc. Zona Media	0,433	0,425	0,425	0,466	0,475	0,478	0,480	0,508	0,500	0,458	0,396	0,358
Global Esc. Zona Baja	0,430	0,401	0,384	0,421	0,416	0,409	0,401	0,412	0,392	0,363	0,326	0,300
GLOBAL ESCASEZ	0,384	0,371	0,376	0,411	0,419	0,420	0,423	0,444	0,437	0,404	0,350	0,315

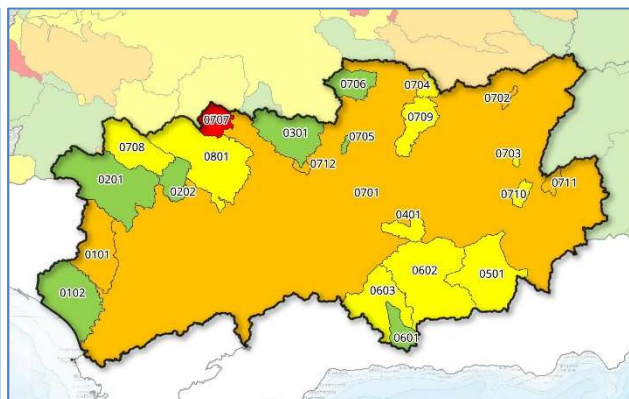
¹ Los indicadores globales de Demarcación se establecen solamente a efectos estadísticos y de información de la situación tendencial global. Sus valores no conllevan medidas de gestión u otras actuaciones.

Demarcación Hidrográfica del Guadalquivir

Mapas de Sequía y Escasez a 31/8/2020:



Mapa sequía prolongada por UTS. Agosto 2020



Mapa escenarios escasez por UTE. Agosto 2020

Indicadores de sequía prolongada. Evolución mensual:

COD	UTS	SEP	OCT	NOV	DIC	ENE	FEB	MAR	ABR	MAY	JUN	JUL	AGO
050.01	Guadalquivir hasta Emb. del Tranco	0,697	0,439	0,793	0,805	0,712	0,609	0,550	0,605	0,495	0,408	0,448	0,553
050.02	Gdqvir. entre El Tranco y Marmolejo	0,615	0,356	0,683	0,749	0,686	0,602	0,557	0,625	0,532	0,427	0,454	0,577
050.03	Guadiana Menor	0,680	0,462	0,758	0,789	0,746	0,663	0,560	0,642	0,553	0,448	0,471	0,583
050.04	Guadalimar	0,665	0,375	0,695	0,766	0,703	0,613	0,569	0,620	0,539	0,401	0,460	0,580
050.05	Guadalbullón	0,556	0,313	0,660	0,741	0,697	0,619	0,572	0,624	0,543	0,427	0,430	0,555
050.06	Guadiel y Rumblar	0,599	0,302	0,614	0,697	0,644	0,576	0,554	0,624	0,554	0,433	0,484	0,619
050.07	Jándula	0,502	0,241	0,499	0,597	0,559	0,493	0,467	0,575	0,516	0,384	0,429	0,577
050.08	Salado de Arjona y Salado de Porcuna	0,370	0,278	0,330	0,482	0,495	0,435	0,493	0,488	0,546	0,554	0,555	0,560
050.09	Yeguas, Martín Gonzalo y Arenoso	0,420	0,155	0,457	0,584	0,543	0,477	0,468	0,573	0,515	0,359	0,382	0,548
050.10	Guadalquivir entre Marmolejo y Córdoba (Guadalmellato)	0,293	0,215	0,230	0,387	0,416	0,377	0,420	0,437	0,486	0,493	0,493	0,503
050.11	Guadalmellato y Guadiato	0,293	0,129	0,343	0,559	0,533	0,474	0,501	0,596	0,574	0,415	0,419	0,577
050.12	Guadalquivir entre Córdoba (Guadalmellato) y Palma	0,289	0,181	0,150	0,350	0,382	0,343	0,405	0,423	0,469	0,474	0,474	0,487
050.13	Guadajoz	0,479	0,287	0,517	0,609	0,569	0,501	0,499	0,575	0,543	0,461	0,483	0,630
050.14	Bembezar, Retortillo, Guadalora y Guadalbazar	0,240	0,090	0,252	0,543	0,531	0,477	0,519	0,591	0,608	0,468	0,435	0,584
050.15	Alto y Medio Genil hasta Emb. Iznajar	0,600	0,383	0,595	0,610	0,587	0,517	0,477	0,536	0,517	0,478	0,490	0,632
050.16	Bajo Genil	0,427	0,185	0,433	0,567	0,545	0,483	0,507	0,587	0,571	0,465	0,465	0,637
050.17	Guadalquivir entre Palma del Río (Genil) y Alcalá	0,351	0,220	0,123	0,291	0,375	0,341	0,410	0,432	0,495	0,497	0,499	0,502
050.18	Corbones	0,430	0,261	0,197	0,344	0,405	0,334	0,423	0,402	0,472	0,477	0,484	0,497
050.19	Rivera de Huesna y Viar	0,283	0,135	0,251	0,500	0,522	0,466	0,512	0,593	0,636	0,565	0,545	0,675
050.20	Gdqvir. entre Alcalá del Río y Bonanza	0,381	0,242	0,141	0,254	0,343	0,298	0,377	0,390	0,468	0,470	0,472	0,472
050.21	Rivera de Huelva	0,291	0,066	0,224	0,429	0,461	0,392	0,450	0,530	0,571	0,496	0,447	0,585
050.22	Guadaira	0,404	0,245	0,147	0,281	0,352	0,295	0,378	0,383	0,460	0,464	0,468	0,475
050.23	Fuente Vieja, Salado de Morón, Salado de Lebrija y Caño de Trebujena	0,413	0,263	0,157	0,269	0,340	0,290	0,352	0,353	0,435	0,439	0,441	0,443
050.24	Guadimar, Majalberraque y Pudío	0,315	0,073	0,215	0,380	0,447	0,384	0,451	0,540	0,596	0,581	0,551	0,677
050.25	Madre de las Marismas	0,379	0,236	0,158	0,269	0,346	0,317	0,388	0,402	0,472	0,473	0,474	0,475

Evolución de los indicadores **Sequía Prolongada** en las Unidades Territoriales de Sequía (UTS), en los últimos 12 meses (septiembre 2019 a agosto 2020)



Indicadores y escenarios de escasez. Evolución mensual:

COD	UTE	SEP	OCT	NOV	DIC	ENE	FEB	MAR	ABR	MAY	JUN	JUL	AGO
050.0101	Guadamar	0,124	0,105	0,100	0,277	0,451	0,424	0,522	0,601	0,650	0,497	0,254	0,159
050.0102	Madre de las Marismas	0,316	0,102	0,000	0,047	0,198	0,150	0,273	0,320	0,500	0,501	0,501	0,501
050.0201	Rivera de Huelva	0,599	0,589	0,580	0,692	0,755	0,747	0,738	0,749	0,730	0,659	0,631	0,602
050.0202	Rivera de Huesna	0,588	0,570	0,557	0,669	0,695	0,693	0,690	0,702	0,695	0,676	0,652	0,628
050.03	Abastecimiento de Córdoba	0,492	0,462	0,445	0,664	0,665	0,658	0,647	0,677	0,669	0,613	0,541	0,511
050.04	Abastecimiento de Jaén	0,401	0,374	0,383	0,541	0,579	0,588	0,587	0,593	0,576	0,553	0,512	0,461
050.05	Hoya de Guadix	0,537	0,218	0,231	0,278	0,295	0,336	0,344	0,397	0,374	0,394	0,395	0,392
050.0601	Bermejales	0,617	0,513	0,527	0,564	0,586	0,601	0,611	0,628	0,538	0,549	0,546	0,544
050.0602	Vega Alta y Media de Granada	0,462	0,304	0,322	0,383	0,406	0,430	0,448	0,535	0,477	0,504	0,481	0,441
050.0603	Vega Baja de Granada	0,529	0,326	0,350	0,424	0,454	0,468	0,479	0,513	0,467	0,489	0,478	0,456
050.0701	Regulación General	0,267	0,169	0,185	0,255	0,270	0,278	0,283	0,296	0,278	0,274	0,252	0,235
050.0702	Dañador	0,192	0,165	0,216	0,480	0,460	0,428	0,392	0,356	0,301	0,265	0,222	0,181
050.0703	Aguascebas	0,291	0,243	0,444	1,000	0,996	0,912	0,804	0,993	0,969	0,785	0,543	0,414
050.0704	Fresneda	0,380	0,368	0,363	0,468	0,470	0,466	0,462	0,463	0,421	0,406	0,387	0,370
050.0705	Martín Gonzalo	0,560	0,536	0,532	0,700	0,692	0,678	0,667	0,672	0,655	0,625	0,593	0,560
050.0706	Montoro-Puertollano	0,693	0,672	0,655	0,728	0,718	0,701	0,683	0,696	0,677	0,647	0,615	0,583
050.0707	Sierra Boyera	0,199	0,188	0,180	0,193	0,192	0,186	0,177	0,175	0,160	0,144	0,129	0,116
050.0708	Viar	0,547	0,374	0,367	0,422	0,443	0,441	0,445	0,474	0,444	0,481	0,469	0,470
050.0709	Rumblar	0,408	0,300	0,303	0,438	0,438	0,435	0,430	0,435	0,423	0,409	0,381	0,358
050.0710	Guadalentín	0,344	0,131	0,377	0,744	0,657	0,557	0,486	0,492	0,503	0,445	0,394	0,397
050.0711	Guardal	0,212	0,116	0,151	0,227	0,230	0,227	0,227	0,238	0,205	0,215	0,225	0,234
050.0712	Guadalmellato	0,267	0,169	0,185	0,255	0,270	0,278	0,283	0,296	0,278	0,274	0,252	0,235
050.08	Bembézar-Retortillo	0,447	0,202	0,196	0,300	0,363	0,350	0,331	0,345	0,335	0,328	0,306	0,297

Evolución de los indicadores y escenarios de **Escasez Coyuntural** en las Unidades Territoriales de Escasez (UTE), en los últimos 12 meses (septiembre 2019 a agosto 2020)

Escenarios:

Normalidad	Prealerta	Alerta	Emergencia
------------	-----------	--------	------------

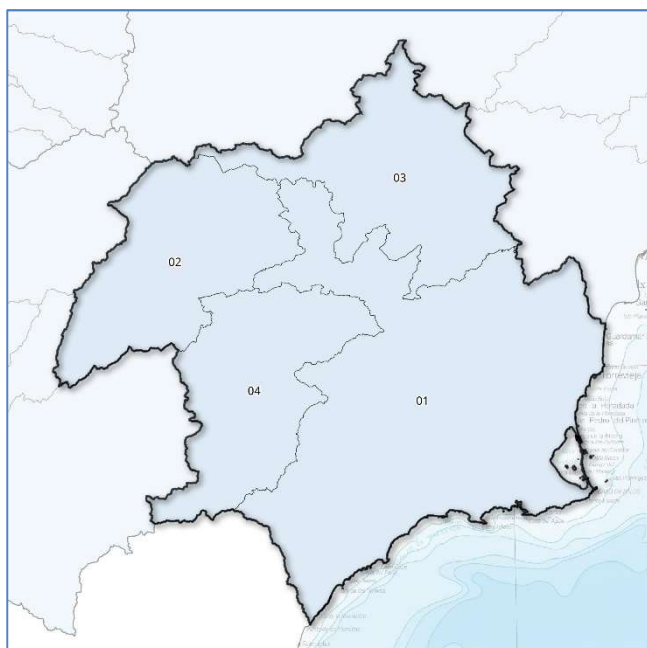
Indicadores globales de Demarcación¹. Evolución mensual:

INDICADOR D.H.	SEP	OCT	NOV	DIC	ENE	FEB	MAR	ABR	MAY	JUN	JUL	AGO
GLOBAL SEQUÍA	0,438	0,243	0,388	0,517	0,520	0,457	0,476	0,529	0,528	0,462	0,469	0,561
GLOBAL ESCASEZ	0,351	0,246	0,260	0,346	0,368	0,371	0,372	0,392	0,372	0,362	0,337	0,318

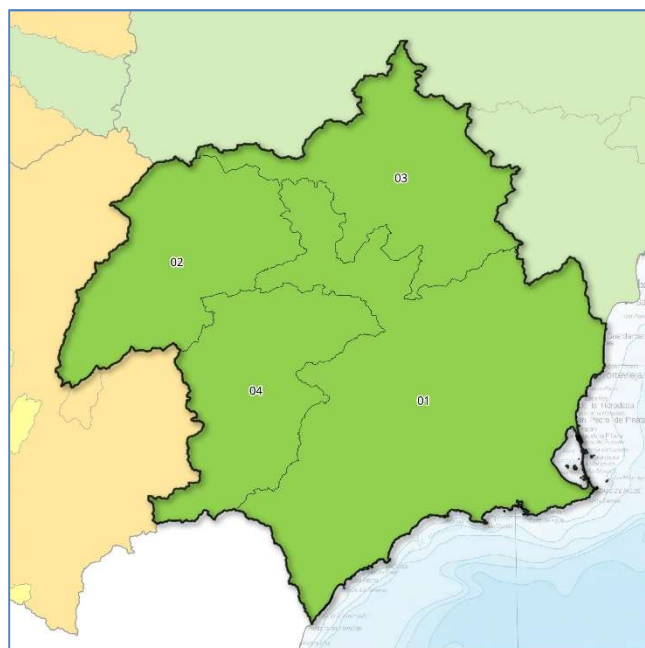
¹ Los indicadores globales de Demarcación se establecen solamente a efectos estadísticos y de información de la situación tendencial global. Sus valores no conllevan medidas de gestión u otras actuaciones.

Demarcación Hidrográfica del Segura

Mapas de Sequía y Escasez a 31/8/2020:



Mapa sequía prolongada por UTS. Agosto 2020



Mapa escenarios escasez por UTE. Agosto 2020

Indicadores de sequía prolongada. Evolución mensual:

COD	UTS	SEP	OCT	NOV	DIC	ENE	FEB	MAR	ABR	MAY	JUN	JUL	AGO
070.01	Sistema Principal	0,800	0,897	0,912	1,000	0,940	0,991	1,000	1,000	1,000	0,927	0,955	0,974
070.02	Cabecera	0,665	0,618	0,617	0,701	0,651	0,682	0,803	0,798	0,755	0,484	0,596	0,534
070.03	Ríos Margen Izquierda	0,802	0,844	0,862	1,000	0,806	0,796	1,000	1,000	1,000	0,907	0,952	1,000
070.04	Ríos Margen Derecha	0,582	0,683	0,664	0,763	0,700	0,722	0,816	0,827	0,783	0,681	0,740	0,764
070.00	Global	0,670	0,681	0,678	0,767	0,711	0,742	0,840	0,840	0,804	0,605	0,691	0,662

Evolución de los indicadores de **Sequía Prolongada** en las Unidades Territoriales de Sequía (UTS), en los últimos 12 meses (septiembre 2019 a agosto 2020)



Indicadores y escenarios de escasez. Evolución mensual:

COD	UTE	SEP	OCT	NOV	DIC	ENE	FEB	MAR	ABR	MAY	JUN	JUL	AGO
070.01	Sistema Principal (y Global)	0,249	0,245	0,263	0,401	0,444	0,465	0,511	0,547	0,553	0,535	0,503	0,470
070.02	Cabecera	0,665	0,618	0,617	0,701	0,651	0,682	0,803	0,798	0,755	0,484	0,596	0,534
070.03	Ríos Margen Izquierda	0,802	0,844	0,862	1,000	0,806	0,796	1,000	1,000	1,000	0,907	0,952	1,000
070.04	Ríos Margen Derecha	0,582	0,683	0,664	0,763	0,700	0,722	0,816	0,827	0,783	0,681	0,740	0,764

Evolución de los indicadores y escenarios de **Escasez Coyuntural** en las Unidades Territoriales de Escasez (UTE), en los últimos 12 meses (septiembre 2019 a agosto 2020)

Escenarios:



Indicadores globales de Demarcación. Evolución mensual:

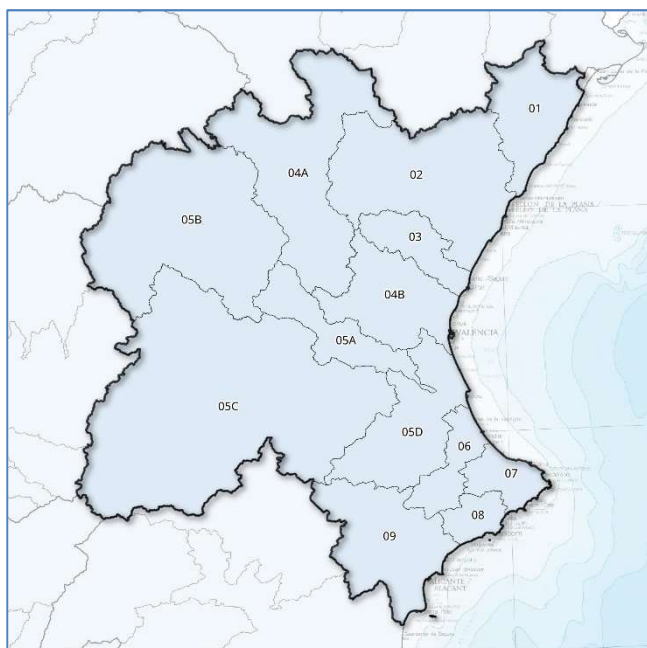
INDICADOR D.H.	SEP	OCT	NOV	DIC	ENE	FEB	MAR	ABR	MAY	JUN	JUL	AGO
GLOBAL SEQUÍA	0,670	0,681	0,678	0,767	0,711	0,742	0,840	0,840	0,804	0,605	0,691	0,662
GLOBAL ESCASEZ	0,249	0,245	0,263	0,401	0,444	0,465	0,511	0,547	0,553	0,535	0,503	0,470

No hay sequía prolongada	Sequía prolongada
--------------------------	-------------------

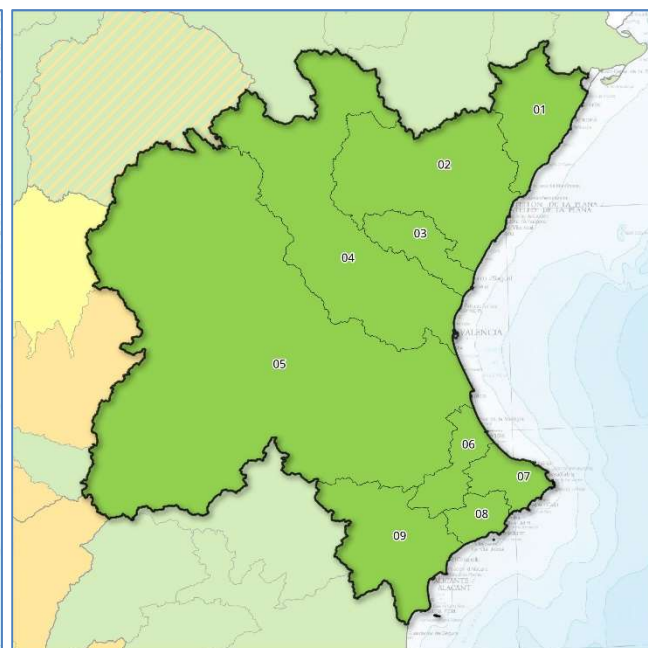
Normalidad	Prealerta	Alerta	Emergencia
------------	-----------	--------	------------

Demarcación Hidrográfica del Júcar

Mapas de Sequía y Escasez a 31/8/2020:



Mapa sequía prolongada por UTS. Agosto 2020



Mapa escenarios escasez por UTE. Agosto 2020

Indicadores de sequía prolongada. Evolución mensual:

COD	UTS	SEP	OCT	NOV	DIC	ENE	FEB	MAR	ABR	MAY	JUN	JUL	AGO
080.01	Cenia-Maestrazgo	0,640	0,310	0,000	0,240	0,510	0,520	0,750	0,890	0,930	0,960	0,950	0,940
080.02	Mijares-Plana Castellón	0,720	0,430	0,260	0,390	0,520	0,530	0,780	0,820	0,820	0,850	0,830	0,780
080.03	Palancia-Los Valles	0,700	0,430	0,310	0,400	0,600	0,600	0,740	0,730	0,730	0,760	0,750	0,700
080.04A	Alto Turia	0,710	0,470	0,420	0,460	0,510	0,500	0,740	0,700	0,760	0,830	0,780	0,750
080.04B	Bajo Turia	0,800	0,570	0,350	0,440	0,630	0,630	0,800	0,790	0,770	0,800	0,800	0,760
080.05A	Magro	0,620	0,480	0,350	0,450	0,720	0,710	0,880	0,790	0,780	0,810	0,830	0,840
080.05B	Alto Júcar	0,490	0,430	0,460	0,540	0,570	0,540	0,760	0,680	0,700	0,740	0,780	0,780
080.05C	Medio Júcar	0,450	0,430	0,410	0,450	0,550	0,560	0,690	0,590	0,640	0,650	0,660	0,670
080.05D	Bajo Júcar	0,710	0,620	0,420	0,540	0,810	0,810	0,890	0,760	0,780	0,800	0,810	0,810
080.06	Serpis	0,960	0,870	0,570	0,710	0,980	1,000	1,000	0,980	1,000	1,000	1,000	1,000
080.07	Marina Alta	0,890	0,860	0,690	0,790	0,930	0,950	1,000	0,830	0,880	0,910	0,920	0,850
080.08	Marina Baja	0,730	0,670	0,560	0,710	0,920	0,940	1,000	0,870	0,870	0,940	0,950	0,940
080.09	Vinalopó-Alacantí	0,870	0,830	0,810	0,870	1,000	1,000	1,000	0,980	1,000	1,000	1,000	0,980

Evolución de los indicadores de **Sequía Prolongada** en las Unidades Territoriales de Sequía (UTS), en los últimos 12 meses (septiembre 2019 a agosto 2020)

No hay sequía prolongada	Sequía prolongada
--------------------------	-------------------

Indicadores y escenarios de escasez. Evolución mensual:

COD	UTE	SEP	OCT	NOV	DIC	ENE	FEB	MAR	ABR	MAY	JUN	JUL	AGO
080.01	Cenia-Maestrazgo	0,530	0,280	0,290	0,310	0,560	0,740	0,790	0,810	0,890	0,920	0,940	0,950
080.02	Mijares-Plana Castellón	0,620	0,610	0,540	0,650	0,700	0,800	0,790	0,890	0,830	0,860	0,860	0,820
080.03	Palancia-Los Valles	0,720	0,630	0,370	0,430	0,580	0,570	0,580	0,650	0,760	0,800	0,740	0,770
080.04	Turía	0,690	0,630	0,590	0,600	0,630	0,670	0,730	0,880	0,910	0,920	0,920	0,930
080.05	Júcar	0,620	0,610	0,590	0,750	0,670	0,660	0,660	0,740	0,760	0,750	0,720	0,720
080.06	Serpis	0,740	0,670	0,600	0,690	0,810	0,710	0,720	0,720	0,730	0,840	0,840	0,910
080.07	Marina Alta	0,960	0,930	0,660	0,870	0,870	0,990	0,980	0,870	0,860	0,970	0,970	0,930
080.08	Marina Baja	0,750	0,800	0,760	0,950	1,000	0,940	0,880	0,870	0,850	0,860	0,900	0,900
080.09	Vinalopó-Alacantí	0,740	0,750	0,750	0,760	0,870	0,920	0,980	0,910	0,940	0,990	0,990	0,930

Evolución de los indicadores y escenarios de **Escasez Coyuntural** en las Unidades Territoriales de Escasez (UTE), en los últimos 12 meses (septiembre 2019 a agosto 2020)

Escenarios:

	Normalidad		Prealerta		Alerta		Emergencia
--	------------	--	-----------	--	--------	--	------------

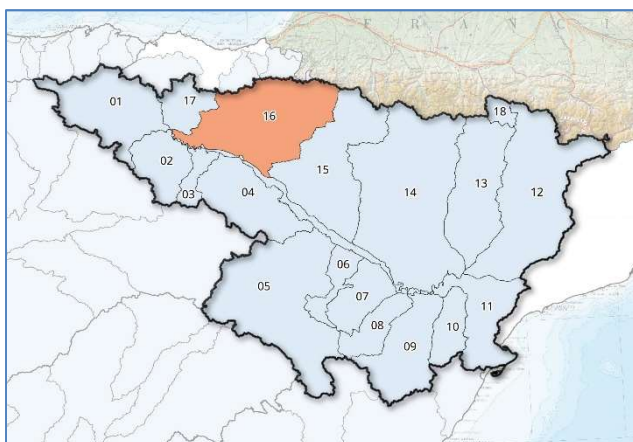
Indicadores globales de Demarcación¹. Evolución mensual:

INDICADOR D.H.	SEP	OCT	NOV	DIC	ENE	FEB	MAR	ABR	MAY	JUN	JUL	AGO
GLOBAL SEQUÍA	0,625	0,499	0,414	0,498	0,626	0,626	0,786	0,734	0,762	0,790	0,792	0,779
Global Esc. Zona Norte	0,623	0,507	0,400	0,463	0,613	0,703	0,720	0,783	0,827	0,860	0,847	0,847
Global Esc. Zona Central	0,620	0,610	0,590	0,600	0,630	0,660	0,660	0,740	0,760	0,750	0,720	0,720
Global Esc. Zona Sur	0,798	0,788	0,693	0,818	0,888	0,890	0,890	0,843	0,845	0,915	0,925	0,918
GLOBAL ESCASEZ	0,680	0,635	0,561	0,627	0,710	0,751	0,757	0,789	0,811	0,842	0,831	0,828

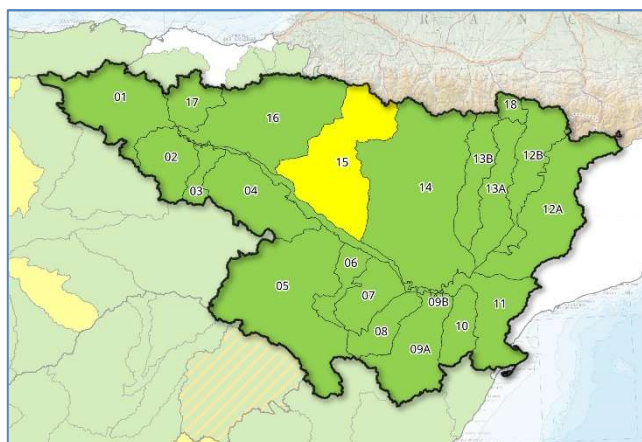
¹ Los indicadores globales de Demarcación se establecen solamente a efectos estadísticos y de información de la situación tendencial global. Sus valores no conllevan medidas de gestión u otras actuaciones.

Demarcación Hidrográfica del Ebro

Mapas de Sequía y Escasez a 31/8/2020:



Mapa sequía prolongada por UTS. Agosto 2020



Mapa escenarios escasez por UTE. Agosto 2020

Indicadores de sequía prolongada. Evolución mensual:

COD	UTS	SEP	OCT	NOV	DIC	ENE	FEB	MAR	ABR	MAY	JUN	JUL	AGO
090.01	Cabecera y Eje del Ebro	0,500	0,590	1,000	1,000	1,000	0,540	0,180	0,300	0,390	0,520	0,220	0,450
090.02	Cuencas del Tíron y Najerilla	0,700	0,600	0,890	1,000	0,760	0,670	0,520	0,560	0,880	0,970	1,000	0,490
090.03	Cuenca del Iregua	0,500	0,410	0,510	0,700	0,600	0,540	0,390	0,550	0,510	0,500	0,360	0,450
090.04	Cuencas afluentes al Ebro desde el Leza hasta el Huecha	0,450	0,600	0,620	0,730	0,620	0,590	0,740	0,880	0,840	0,680	0,530	0,480
090.05	Cuenca del Jalón	0,590	0,570	0,560	0,560	0,560	0,590	0,660	0,900	0,930	0,910	0,870	0,850
090.06	Cuenca del Huerva	0,450	0,450	0,350	0,420	0,790	0,860	1,000	1,000	0,760	0,760	0,670	0,640
090.07	Cuenca del Aguas Vivas	0,440	0,440	0,350	0,460	0,740	0,790	0,930	0,950	0,760	0,740	0,660	0,630
090.08	Cuenca del Martín	0,530	0,480	0,520	0,530	0,890	0,980	1,000	1,000	0,970	1,000	0,920	1,000
090.09	Cuenca del Guadalope	0,000	0,000	0,320	0,480	0,600	0,890	0,870	0,830	0,750	0,840	0,690	0,620
090.10	Cuenca del Matarraña	0,530	0,520	0,450	0,520	1,000	1,000	0,980	0,820	0,940	0,980	0,800	0,690
090.11	Bajo Ebro [cuencas afluentes desde desemboc. de Segre y Matarraña]	0,350	0,430	0,470	0,620	0,720	0,780	0,680	0,730	0,850	0,700	0,640	0,590
090.12	Cuenca del Segre [excluye Cinca y Noguera-Ribagorzana]	0,400	0,500	0,530	0,650	0,680	0,750	0,800	1,000	0,850	0,730	0,710	0,650
090.13	Cuencas Ésera y Noguera-Ribagorzana	0,130	0,420	0,540	0,730	0,770	0,760	0,760	0,900	0,880	0,810	0,640	0,480
090.14	Cuencas del Gállego y Cinca	0,070	0,360	0,490	0,690	0,710	0,690	0,650	0,790	0,830	0,670	0,530	0,370
090.15	Cuencas del Aragón y Arba	0,130	0,270	0,650	0,980	1,000	0,860	0,590	0,680	0,690	0,460	0,420	0,350
090.16	Cuencas del Irati, Arga y Ega	0,270	0,300	0,650	0,690	0,800	0,460	0,330	0,270	0,370	0,220	0,180	0,120
090.17	Cuencas del Bayas, Zadorra e Inglares	0,430	0,520	0,650	0,690	0,630	0,280	0,260	0,230	0,380	0,320	0,530	0,560
090.18	Cuenca del Garona	0,530	0,570	0,540	0,680	0,760	0,840	0,660	0,760	0,710	0,560	0,460	0,460

Evolución de los indicadores de **Sequía Prolongada** en las Unidades Territoriales de Sequía (UTS), en los últimos 12 meses (septiembre 2019 a agosto 2020)

No hay sequía prolongada	Sequía prolongada
--------------------------	-------------------

Indicadores y escenarios de escasez. Evolución mensual:

COD	UTE	SEP	OCT	NOV	DIC	ENE	FEB	MAR	ABR	MAY	JUN	JUL	AGO
090.01	Cabecera y Eje del Ebro	0,580	0,530	0,670	0,760	0,710	0,660	0,660	0,750	0,720	0,750	0,690	0,590
090.02	Cuencas del Tíron y Najerilla	0,680	0,610	0,900	0,960	0,950	0,890	0,900	0,860	0,760	0,640	0,610	0,660
090.03	Cuenca del Iregua	0,410	0,310	0,400	0,610	0,580	0,510	0,570	0,780	0,660	0,740	0,580	0,610
090.04	Cuencas afluentes al Ebro desde el Leza hasta el Huecha	0,720	0,590	0,590	0,700	0,580	0,580	0,820	0,770	0,670	0,660	0,640	0,500
090.05	Cuenca del Jalón	0,700	0,700	0,730	0,720	0,780	0,850	0,860	0,880	0,900	0,940	0,930	0,950
090.06	Cuenca del Huerva	0,710	0,640	0,560	0,610	1,000	0,780	0,680	0,750	0,840	0,970	0,950	0,880
090.07	Cuenca del Aguas Vivas	0,440	0,460	0,490	0,520	0,880	0,950	0,970	1,000	0,820	0,960	0,990	1,000
090.08	Cuenca del Martín	0,940	0,900	0,850	0,820	0,870	0,830	0,810	0,840	0,810	0,820	0,870	0,960
090.09A	Guadalupe Alto y Medio	0,440	0,340	0,320	0,370	0,380	0,380	0,400	0,450	0,480	0,580	0,590	0,540
090.09B	Guadalupe Bajo	0,850	0,740	0,900	0,920	0,950	0,810	0,870	0,880	0,900	0,890	0,910	0,930
090.10	Cuenca del Matarraña	0,530	0,490	0,460	0,470	0,860	0,920	0,900	0,900	0,920	0,940	0,940	0,950
090.11	Bajo Ebro [cuencas afluentes desde desemboc. de Segre y Matarraña]	0,340	0,250	0,890	0,950	1,000	0,480	0,630	0,690	0,790	0,900	0,830	0,810
090.12A	Segre	0,240	0,280	0,420	0,610	0,760	0,750	0,770	0,750	0,890	0,860	0,830	0,820
090.12B	Noguera Pallaresa	0,380	0,400	0,520	0,780	0,810	0,770	0,830	0,850	0,930	0,880	0,770	0,690
090.13A	Noguera Ribagorzana	0,680	0,700	0,700	0,750	0,800	0,750	0,830	0,940	0,950	1,000	1,000	1,000
090.13B	Ésera	0,490	0,530	0,590	0,850	0,880	0,790	0,860	0,840	0,730	0,740	0,770	0,680
090.14	Cuencas del Gállego-Cinca	0,140	0,180	0,330	0,810	0,880	0,840	0,890	0,990	0,970	1,000	0,780	0,560
090.15	Cuencas del Aragón y Arba	0,220	0,210	0,790	0,970	0,930	0,910	0,820	0,740	0,650	0,540	0,490	0,340
090.16	Cuencas del Irati, Arga y Ega	0,710	0,690	0,880	0,990	0,760	0,680	0,800	0,820	0,880	0,790	0,710	0,750
090.17	Cuencas del Bayas, Zadorra e Inglares	0,650	0,600	0,900	0,830	0,860	0,740	0,870	0,840	0,800	0,740	0,680	0,670
090.18	Cuenca del Garona	0,640	0,670	0,670	1,000	0,750	0,780	0,810	0,860	0,690	0,660	0,620	0,640

Evolución de los indicadores y escenarios de **Escasez Coyuntural** en las Unidades Territoriales de Escasez (UTE), en los últimos 12 meses (septiembre 2019 a agosto 2020)

Escenarios:

Normalidad	Prealerta	Alerta	Emergencia
------------	-----------	--------	------------

Indicadores globales de Demarcación¹. Evolución mensual:

INDICADOR D.H.	SEP	OCT	NOV	DIC	ENE	FEB	MAR	ABR	MAY	JUN	JUL	AGO
GLOBAL SEQUÍA	0,270	0,390	0,550	0,720	0,810	0,760	0,660	0,730	0,900	0,690	0,630	0,560
GLOBAL ESCASEZ	0,440	0,330	0,710	0,910	0,970	0,860	0,870	1,000	1,000	1,000	0,990	0,880

¹ Los indicadores globales de Demarcación se establecen solamente a efectos estadísticos y de información de la situación tendencial global. Sus valores no conllevan medidas de gestión u otras actuaciones.