



CARTOGRAFÍA DE HÁBITATS

Comunidad Foral de Navarra



INVENTARIOS DE HÁBITATS

- **INVENTARIOS ESTATALES QUE CUBREN LOS HÁBITATS DE TODA NAVARRA:**
 - Inventario de los “Hábitats de Interés Comunitario del Anexo I de la Directiva 92/43/CEE”; Nacional de 1997, escala 1:50.000
 - Inventario “Atlas y Manual de los Hábitats Españoles”, Nacional de 2005, escala 1:50.000

INVENTARIOS DE HÁBITATS

- **INVENTARIOS AUTONÓMICOS EN SUPERFICIES DE RED NATURA 2000:**
 - **Inventario RN2000 – “Terrestres”**
 - Ámbito de Aplicación: Espacios de la RN2000 “terrestres”
 - Escala: 1:25.000
 - Metodología: Geometría está basada en polígonos GIS de la cartografía de Usos & Aprovechamientos de la C.F. de Navarra. A estos polígonos se asignaba todos los hábitats presentes con mínimo de 1% de superficie. Problemas sobre todo en polígonos grandes donde un hábitat de poca superficie queda difícilmente localizable. Los hábitats se determinaron a través de salidas al campo e interpretación de ortofotos.
 - Clasificación: Códhabit (Código nacional)
 - Fuente del trabajo: Ferrer, V., Olano, J.M., Peralta & J., Remón, J.L. (2005): Nueva cartografía de hábitats de interés comunitario (1/25.000) de la Directiva 92/43/CEE en los Lugares de Importancia Comunitaria (L.I.C.) de Navarra.

INVENTARIOS DE HÁBITATS

- **INVENTARIOS AUTONÓMICOS EN SUPERFICIES DE RED NATURA 2000:**
 - **Inventario RN2000 – “Fluvial”**
 - Ámbito de Aplicación: Espacios de la RN2000 “fluviales”
 - Escala: 1:10.000
 - Metodología: Geometría de los polígonos GIS procede de digitalización de los hábitats en ortofoto. A estos polígonos se asignaba todos los hábitats presentes con mínimo de 1% de superficie. Al ser digitalización propia y por la escala 1:10.000 los hábitats pequeños son más fácilmente localizables. Los hábitats se determinaron a través de salidas al campo e interpretación de ortofotos.
 - Clasificación: Códhabit (Código nacional)
 - Fuente del trabajo: García-Mijanogs, I., Biurrun, I., Darquistade, A., Herrera, M. & Loidi, J. (2014). Nueva cartografía de hábitats en los Lugares de Importancia Comunitaria fluviales de Navarra. Inf. Inéd. Gob. de Navarra y Gestión Ambiental de Navarra.

INVENTARIOS DE HÁBITATS

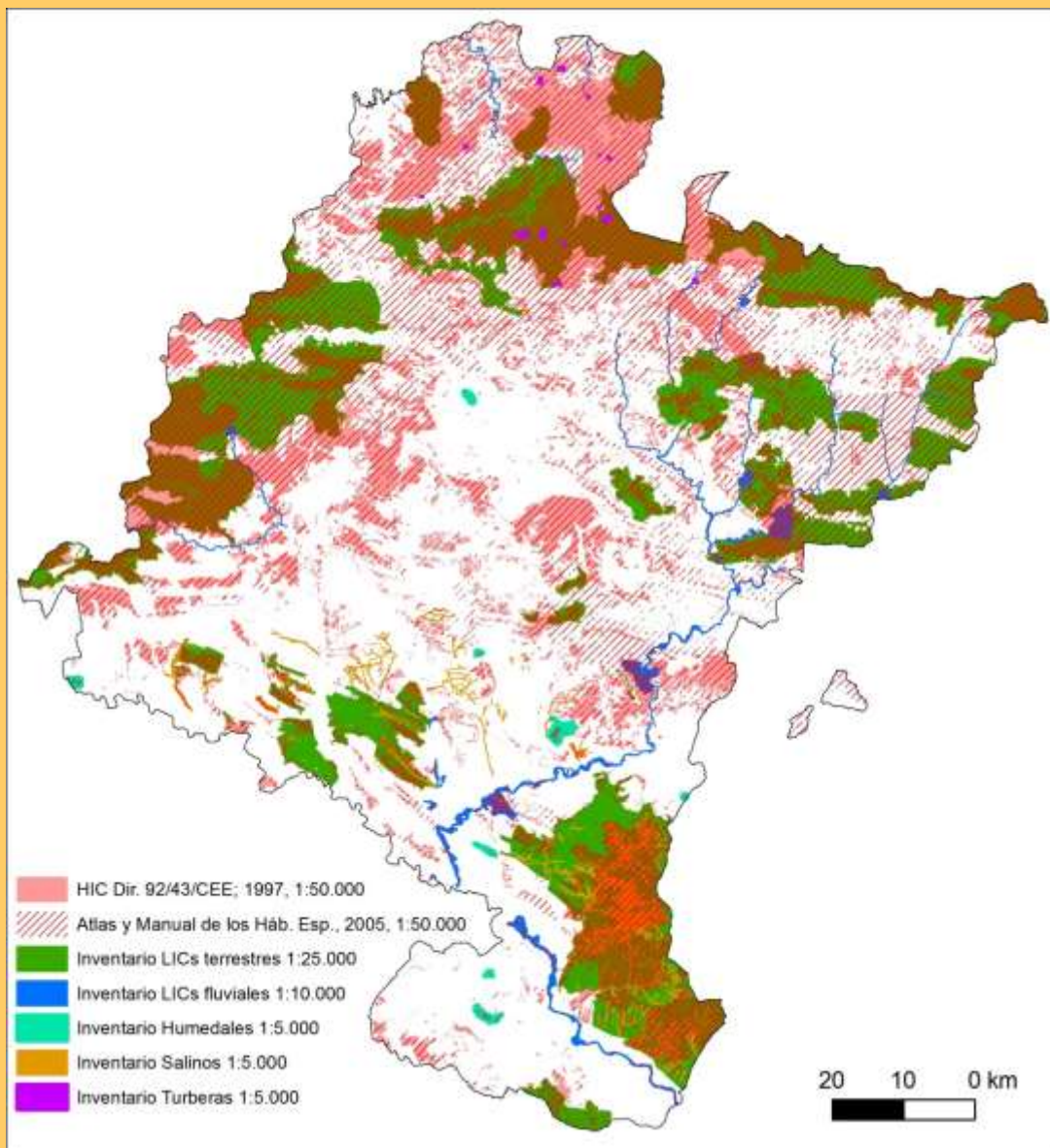
- **INVENTARIOS AUTONÓMICOS EN SUPERFICIES DE RED NATURA 2000:**
 - **Inventario RN2000 – “Humedales”**
 - Ámbito de Aplicación: Espacios de la RN2000 “Humedales”
 - Escala: 1:5.000
 - Metodología: Geometría de los polígonos GIS procede de digitalización de los hábitats en ortofoto. A estos polígonos se asignaba todos los hábitats presentes con mínimo de 1% de superficie. Al ser digitalización propia y por la escala 1:5.000 los hábitats pequeños son más fácilmente localizables. Los hábitats se determinaron a través de salidas al campo e interpretación de ortofotos.
 - Clasificación: Códhabit (Código nacional)
 - Fuente del trabajo: Molina, C. & Diez, A. (2007): Gestión de hábitats humedales (mediterráneas) de Navarra. Actividades, Estudios y Proyectos en el Medio Ambiente S.L. Inf. Ined. Gob. de Navarra y Gestión Ambiental de Navarra.

INVENTARIOS DE HÁBITATS

- **OTROS INVENTARIOS AUTONÓMICOS ESPECÍFICOS:**
 - **Inventario Salinos**
 - **Ámbito de Aplicación:** Zonas salinas de Navarra
 - **Escala** 1:5.000
 - **Metodología:** Geometría de los polígonos GIS procede de digitalización de los hábitats en ortofoto. A estos polígonos se asignaba todos los hábitats presentes con mínimo de 1% de superficie. Al ser digitalización propia y por la escala 1:5.000 los hábitats pequeños son más fácilmente localizables. Los hábitats se determinaron a través de salidas al campo e interpretación de ortofotos.
 - **Clasificación:** Códhabit (Código nacional)

INVENTARIOS DE HÁBITATS

- **OTROS INVENTARIOS AUTONÓMICOS ESPECÍFICOS:**
 - **Inventario Turberas**
 - Proyecto: Proyecto LIFE Tremedal
 - Ámbito de Aplicación: Turberas / Tremedales de Navarra
 - Escala 1:5.000
 - Metodología: Geometría de los polígonos GIS procede de digitalización de los hábitats en ortofoto. A estos polígonos se asignaba todos los hábitats presentes con mínimo de 1% de superficie. Al ser digitalización propia y por la escala 1:5.000 los hábitats pequeños son más fácilmente localizables. Los hábitats se determinaron a través de salidas al campo.
 - Clasificación: Códhabit (Código nacional)



INVENTARIO NACIONAL:

- HIC Dir 92/43/CEE 1997, 50.000
- Atlas y Manual de los Hábit. Esp. 2005, 50.000

INVENTARIO RN2000:

- Inv. LICs terrestres, 25.000
- Inv. LICs fluviales, 10.000
- Inv. LICs humedales, 5.000

OTROS INVENTARIOS ESPECÍFICOS:

- Inv. Salinos, 5.000
- Inv. Turberas, 5.000

INVENTARIOS DE HÁBITATS

Resumen de Inventarios

- Inventarios de hábitats que cubren todo el territorio son los nacionales.
- Todos los demás inventarios de hábitats cubren parte del territorio
- Parte fueron creados con el fin de cubrir la legislación europea de Red Natura 2000.
- Otros dos fueron creados para cubrir necesidades de trabajo o dentro de proyectos europeos.
- Hay escalas, modelos de datos y metodologías diferentes de creación entre los inventarios.

BIBLIOGRAFÍA

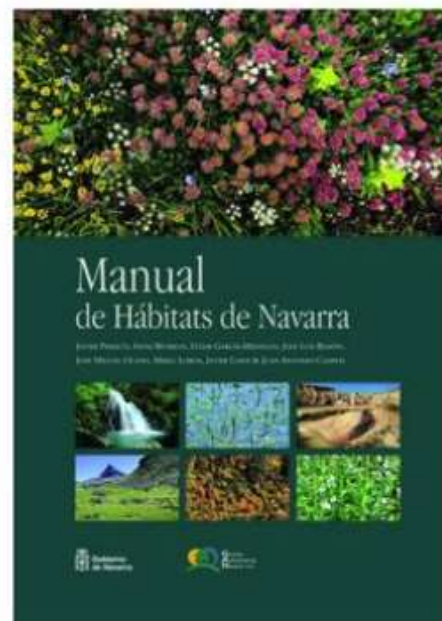
Manual de Hábitats de Navarra (2013)

Manual de hábitats de Navarra

El Manual de Hábitats de Navarra es una publicación editada por el Gobierno foral que contiene una síntesis de la abundante información existente sobre la diversa vegetación de la Comunidad con el fin de acercarla a especialistas, aficionados y al público en general.

El objetivo de este Manual de interpretación es caracterizar los hábitats naturales y seminaturales presentes en Navarra, para facilitar su identificación e interpretación y ser, además, una herramienta útil en la gestión.

La vegetación es un elemento principal del paisaje, expresión de los procesos ecológicos que tienen lugar en los ecosistemas terrestres, albergue de diferentes especies y objeto de aprovechamiento por parte de conocimiento permite interpretar el paisaje y es necesario para la conservación de la naturaleza y la ordenación del territorio y de los recursos naturales.



Peralta, J., Biurrun, I., García-Mijangos, I., Remón, J.L., Olano, J.M., Lorda, M., Loidi, J & J.A. Campos (2013): Manual de Hábitats de Navarra. Dirección Técnica: Asun Berastegi. Gobierno de Navarra / Gestión Ambiental de Navarra.

Codificación

Codificación existente en todos los inventarios:

- Europeo: HIC
- Nacional: CodHabit, 6 dígitos
- Regional: Códigos Manual de Hábitat

2016 => PASARELA A LA CODIFICACIÓN INSPIRE:

- **EUNIS**

2016 => PASARELA A OTRAS CODIFICACIONES:

- PALEÁRTICO
- CORINE
- **LPEHT**

Interoperabilidad

- Interoperabilidad con otras cartografías relacionadas con el medio natural (real o potencial)

Disponibilidad

- Esta prevista hacer disponible la información en IDENA.

Actualización

- Ahora mismo se está ampliando la cartografía de los hábitats en la Red Natura 2000 para cubrir las zonas que quedaron sin cartografía en la ampliación y redelimitación de los espacios de la RN2000.
- Actualización general de los datos no está previsto a corto plazo.

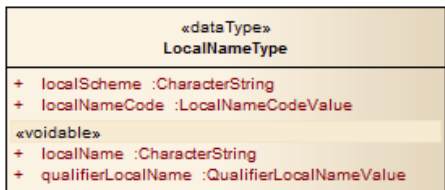
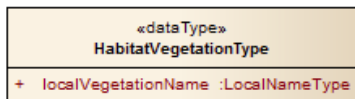
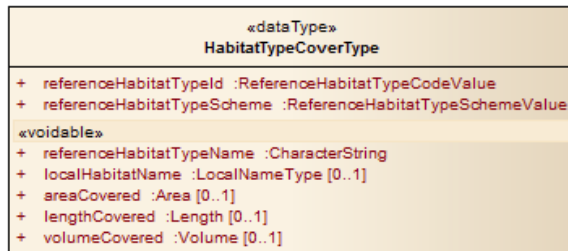
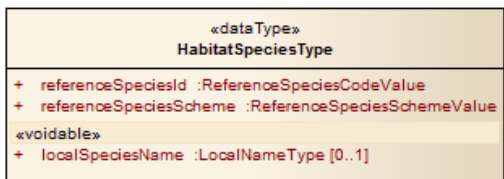
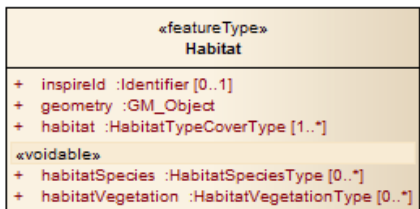
Coste

- Coste de la producción cartográfica

INSPIRE

Esquema de aplicación de hábitats y biotopos

Class de Habitats y Biotopos



Listas controladas



INSPIRE

- Tipo de objeto espacial “Hábitat”
 - inspireID: Identifier [0...1]
 - Namespace / localId
 - [Definido para el Inventario del Atlas de los hábitats naturales y seminaturales de España de 2005]
 - A definir el namespace para los demás Inventarios de Navarra
 - geometry: GM_Object = **GM_Polygon**
 - habitat: habitatTypeCoverType compuesto por:
 - referenceHabitatTypeid: ReferenceHabitatTypeCodeValue: **Código EUNIS**
 - referenceHabitatTypeScheme: referenceHabitatTypeSchemeValue: **Esquema EUNIS**
 - voidable: referenceHabitatTypeName: **Nombre EUNIS**
 - voidable: localHabitatName: **Diferentes opciones (Manual Hábitats de Navarra; Lista patron)**
 - voidable: areaCovered: **Área del hábitat en m2 dentro del polígono**

PASARELA A INSPIRE

- ASPECTOS DE GEOMETRÍA



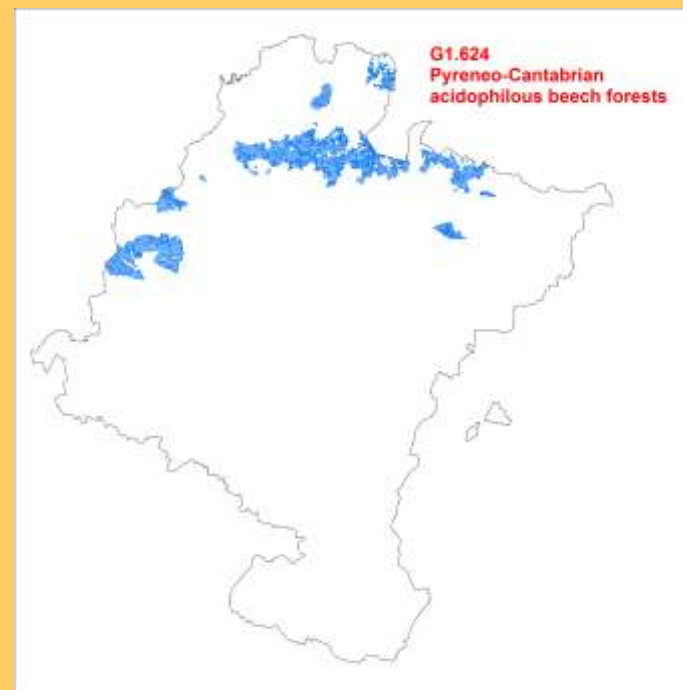
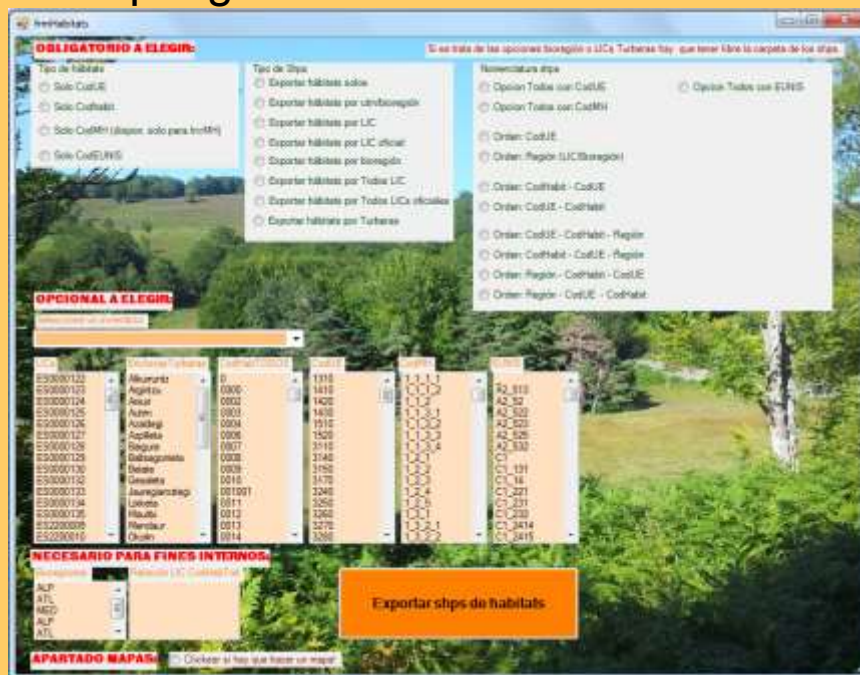
Cumplimos ya con la codificación EUNIS pero la mayoría de los polígonos son de hábitats complejos =
Un polígono contiene varios hábitats con diferentes superficies.

PASARELA A INSPIRE

• ASPECTOS DE GEOMETRÍA

Con Visual Basic.Net y ArcObjects se crea un shp por hábitat para cada uno de los inventarios.

Cada polígono GIS tiene información acerca de un hábitat con la superficie que ocupa en este polígono.



PASARELA A INSPIRE

- ASPECTOS DE ATRIBUTOS

IDPol	Cobertura	Shape_Area	SupHabHa	HIC	PRIORITARIO	descCodUE	codHABIT	descHABIT	EUNIS	descEUNIS	PAL	CORINE	LPEHT	Nombre_LPEHT	MH_Cod	MH Nombre vulgar
6861	5	49202.93813	2460.146907	6220	*	Zonas subestépicas de gramíneas y anuales del Thero-Brachypodietea	522079	Ruto angustifoliae-Brachypodietum retusi	E1.311	Retuse torgress swards	34.511	34.511	34.511	Lastonares de Brachypodium retusum con terófitos y geófitos	4.1.2	Pastizales de Brachypodium retusum
6861	5	49202.93813	2460.146907	6220	*	Zonas subestépicas de gramíneas y anuales del Thero-Brachypodietea	52204E	Saxifrago tridactylitae-Hornungietum petraeae	E1.3131	Western Mediterranean calciphile annual communities	34.5131	34.5131	34.5131	Pastizales terófiticos calcícolas del Mediterráneo occidental	4.1.1.1	Pastizales terófiticos mediterráneos
6861	20	49202.93813	9840.587626	5210		Matorrales arborescentes de Juniperus spp.	421014	Rhamno lycioidis-Quercetum cocciferae	F5.5171	Iberian thermo-Mediterranean kermes oak brush	32.2191	32.2191	32.2191	Coscojares (Quercus coccifera) termófilos ibéricos, de óptimo termomediterráneo	3.8.1	Coscojares riojanos y bardeneros
6861	70	49202.93813	34442.05669	4090		Brezales oromediterráneos endémicos con aliaga	309098	Salvio lavandulifoliae-Ononidetum fruticosae	F6.63	Ibero-Gallic supra-Mediterranean dwarf-shrub garrigues	32.631	32.63	32.631	Matorrales bajos meso-supramediterráneos con Salvia lavandulifolia s.l., Lavandula latifolia, Thymus spp., Teucrium spp., Satureja montana, etc.	3.4.1	Tomillares, aliagares y romerales riojanos y bardeneros
1198	100	775248.3081	775248.3081	9340		Bosques de Quercus ilex y Quercus rotundifolia	834035	Spiraeo obovatae-Quercetum rotundifoliae	G2.12413	Northern supra-Mediterranean continental encinares	45.3413	45.3413	45.3413	Encinares de Quercus rotundifolia supramediterráneos septentrionales (castellano-cantábricos)	6.2.1.2	Carrascales castellano-cantábricos

localID

referenceHabitatTypeCodeValue

areaCovered

referenceHabitatTypeName

localHabitatName

Futuro

- ¿Cómo trabajar con los diferentes inventarios en conjunto? [diferentes metodologías, diferentes escalas]
- Esperar instrucciones y herramientas por parte del Ministerio / IGN
- Como realizar el traspaso a GML
- Cartografía detallada – MCA. SIGPAC. Habitats – escala mayor.