

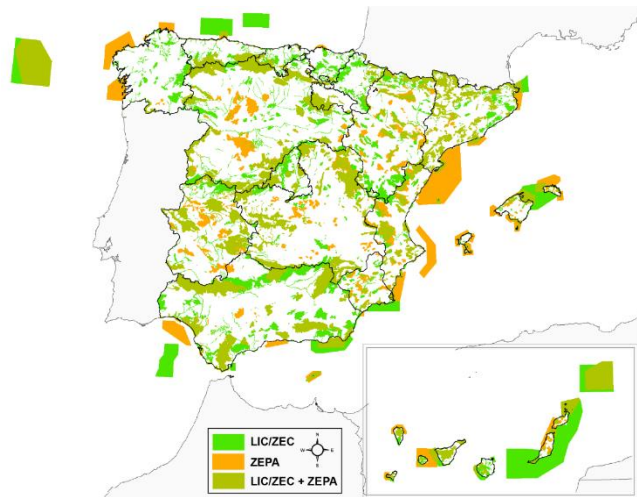
## La Xarxa Natura 2000 a Espanya

Gràcies a la seva rica biodiversitat, Espanya és el país de la UE que més superfície aporta a la Xarxa Natura 2000, amb un 17% del total.

I és que Espanya acull els majors nivells de biodiversitat d'Europa: el 30% d'espècies de fauna i flora i el 51% dels tipus d'hàbitats d'interès comunitari, a més del 65% de les aus de el continent.

A Espanya hi ha declarats 1468 LIC/ZEC i 658 ZEPA\*, la qual cosa representa més del 27% de la superfície terrestre espanyola i prop d'un 9% de les aigües marines.

\* En data de gener de 2021



## Per saber-ne més

### La Xarxa Natura 2000:

[www.miteco.gob.es/es/biodiversidad/temas/espacios-protegidos/red-natura-2000](http://www.miteco.gob.es/es/biodiversidad/temas/espacios-protegidos/red-natura-2000)

[ec.europa.eu/environment/nature/natura2000/index\\_en.htm](http://ec.europa.eu/environment/nature/natura2000/index_en.htm)

### Sistema de Reconeixement de la Sostenibilitat del Turisme de natura a la Xarxa Natura 2000:

[www.miteco.gob.es/es/biodiversidad/temas/conservacion-de-la-biodiversidad/sistemareconocimientosostenibilidadturismo\\_tcm30-431216.pdf](http://www.miteco.gob.es/es/biodiversidad/temas/conservacion-de-la-biodiversidad/sistemareconocimientosostenibilidadturismo_tcm30-431216.pdf)

### Club d'Ecoturisme a Espanya:

[soyecoturista.com](http://soyecoturista.com)

### Portal de l'espai Xarxa Natura 2000:

<http://xarxanatura.es>

### Reserva de fondejos ecològics i ajut al fondeig:

<http://www.balearslifeposidonia.eu/index.php>  
<https://ideib.caib.es/posidonia/>  
<https://cutt.ly/thdCQZc>



G CONSELLERIA  
O MEDI AMBIENT  
I TERRITORI  
B DIRECCIÓ GENERAL  
ESPAS NATURALS  
I BIODIVERSITAT

G CONSELLERIA  
O MODEL ECONÒMIC,  
I TURISME I TREBALL  
B AGÈNCIA ESTRATÈGIA  
TURÍSTICA ILLES BALEARS

**MENORCA**  
RESERVA DE BIOSFERA

# Sistema de Reconeixement de la Sostenibilitat del Turisme de Natura a la Xarxa Natura 2000



## COSTA EST DE MENORCA Zones Especials De Conservació (ZEC) Zones D'especial Protecció per a les Aus (ZEPA)



## Per què cal conservar la biodiversitat?

La increïble varietat de formes de vida de la Terra proporciona diversos serveis ecosistèmics fonamentals, com ara la producció d'aliments i medicaments, la protecció davant inundacions i sequeres, o la capacitat d'adaptació al canvi climàtic. La seva pèrdua suposa uns costos enormes per a la societat, molt superiors als que es requereixen per conservar-los.

La **Xarxa Natura 2000** és la principal aposta de la Unió Europea per conservar la biodiversitat. És la major xarxa d'espais protegits del planeta i ocupa gairebé la cinquena part de la superfície terrestre comunitària.

El seu objectiu és contribuir a garantir la conservació i la supervivència, a llarg termini, dels hàbitats naturals i de la fauna i flora silvestres en el territori de la Unió Europea, per ajudar així a aturar la pèrdua de biodiversitat i a mantenir la vida humana i les seves activitats.

La componen dos tipus d'espais protegits:

- Les zones especials de conservació (ZEC), les quals acullen diferents tipus d'hàbitats naturals o espècies d'interès dins la Unió Europea. Les ZEC són declarades a partir dels llocs d'importància comunitària (LIC) quan se n'aproven els seus instruments de gestió i conservació.
- Les zones d'especial protecció per a les aus (ZEPA), les quals acullen les espècies d'aus silvestres a conservar en l'àmbit de la Unió Europea.

## Sistema de Reconeixement de la Sostenibilitat del Turisme de Natura a la Xarxa Natura 2000

Diferència els espais Natura 2000 que han integrat la sostenibilitat i la conservació dels valors naturals d'interès comunitari en la gestió del seu ús públic, i les empreses turístiques que compleixen amb aquests requisits de gestió, contribuint d'aquesta manera a la conservació d'una forma pràctica.

Es fonamenta en la col·laboració entre els empresaris turístics i els gestors dels espais Natura 2000 on desenvolupen la seva activitat, el que permet:

- Als empresaris, rebre formació específica sobre els valors i objectius de conservació de l'espai Natura 2000, fet que els permet configurar la seva activitat al voltant de la sostenibilitat, tot assegurant la preservació dels recursos que són, alhora, la base de la seva activitat i permetent transmetre millor aquest valor als clients.
- Als visitants, una millor experiència basada en el coneixement dels valors naturals que són l'objecte de la visita i la satisfacció de contribuir a la seva preservació amb totes les garanties de sostenibilitat.
- Als gestors dels espais, a millorar la gestió de l'ús públic i a tenir la seguretat que l'activitat de turisme de natura que es realitza en el seu espai Natura 2000 és compatible amb un estat de conservació favorable dels seus valors naturals, i contribueix al desenvolupament local sostenible.

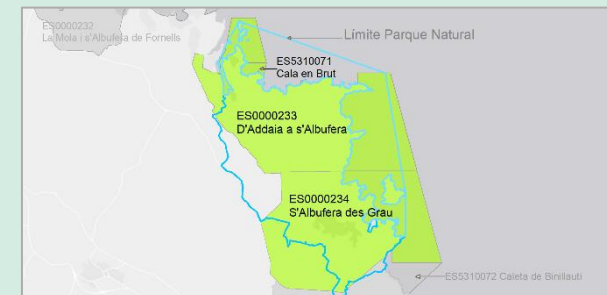
### ES0000232 La Mola i s'Albufera de Fornells ES5310070 Punta Redona - Arenal d'en Castell

La ZEC/ZEPA La Mola i s'Albufera de Fornells gaudeix d'una gran diversitat d'hàbitats d'interès, entre els quals destaquen els penya-segats de la Mola, estanys temporals i llacunes costaneres com les Salines Velles, les Salines Noves i l'Albufera des Comte; salicornars i saladars, extensos pinars i coves, entre les quals destaca la Cova Polida. A l'espai s'hi reproduceix el milà (*Milvus milvus*), l'àguila peixatera (*Pandion haliaetus*), la baldritja grossa (*Calonectris diomedea*) i diverses espècies d'aus estepàries, aquàtiques i limícoles com ara el passa-rius camanegre (*Charadrius alexandrinus*). La flora endèmica i amenaçada és també molt diversa, en què destaca el socarrell gros (*Anthyllis hystrix*), el dafne menorquí (*Daphne rodriguezii*) i la pampalònia (*Paeonia cambessedesii*). Contigua al seu litoral oriental es troba la ZEC Punta Redona-Arenal d'en Castell, la qual, tot i ser eminentment marina, inclou també una petita franja terrestre amb hàbitats típics de penya-segats costaners. Aquesta ZEC acull importants alguers de posidònia que formen petits esculls de gran valor ecològic i que conviuen amb una altra fanerògama marina, l'algueró (*Cymodocea nodosa*). D'alt valor ecològic és també l'Illot d'en Tusqueta on viu la sargantana balear (*Podarcis lilfordi* var. *Sargantanae*) i de vegades hi nia la gavina corsa (*Ichthyaeetus audouinii*).



### ES0000233 D'Addaia a s'Albufera, ES0000234 S'Albufera des Grau, ES5310071 Cala en Brut

Aquestes ZEC/ZEPA tenen un valor ecològic i paisatgístic extraordinari i, per això, formen part del Parc Natural de s'Albufera de Grau. A la zona d'Addaia i Favàritx destaquen els ambients dunars de les platges de Mongofra, Presili i Morella, les salines d'Addaia i les basses de Morella, des Armaris i Cos des Síndic. As Grau hi destaca la seva albufera, que és l'aiguamoll més extens de Menorca i el que acull un major nombre d'aus. La flora, rica i fràgil, compta amb diverses espècies en perill d'extinció, vulnerables i endèmiques com *Malva micans* subsp. *minoricensis*, *Apium bermejoi*, *Carduncellus balearicus*, a més de les ja esmentades *Anthyllis hystrix*, dafne i pampalònia. Als illots d'Addaia, Àguiles, Carbó i Carbonet hi habita la varietat *Addayae* de sargantana balear i a l'Illot d'en Mel i l'Illa d'en Colom la varietat *Brauni*. Amb més de 60ha, aquest darrer illot, és el més gran de tots els que envolten Menorca i, a més de la seva flora, destaca per la gran diversitat d'invertebrats terrestres endèmics. Els fons marins dels tres espais són d'una bellesa i riquesa extraordinàries, amb alguers de posidònia que formen espectaculars esculls, una gran varietat d'algues del gènere protegit *Cystoseria*, s.l., i herbassars d'algueró.



### ES0000235 De s'Albufera a la Mola ES5310072 Caleta de Binillautí

La Mola de Maó és l'enclavament més destacat de la zona. Es tracta d'un promontori de naturalesa calcària, que, a banda de la coneguda fortalesa militar, acull la colònia menorquina més gran de baldritja balear (*Puffinus mauretanicus*), la qual es troba en perill d'extinció. A l'interior d'aquesta ZEC / ZEPA s'observa el típic hàbitat mixt de l'illa de Menorca, que alterna zones de cultius amb marines d'aladern menorquí i ullastrars. Als penya-segats de la Mola també hi nidifica una important colònia de baldritja grossa. Pel que fa a la flora, hi destaquen els endemismes *Vicia bifoliolata*, l'única població no introduïda d'*Apium bermejoi* del planeta, la falguera aquàtica *Marsilea strigosa*, present en algunes de les basses temporals de sa Mesquida, a més del dafne i el socarrell gros. Interessant és també la població de tortuga d'aigua (*Emys orbicularis*), de tortuga mediterrània (*Testudo hermannii*) i la presència de fins a cinc espècies de ratapinyades. Així mateix, el petit espai marí Caleta de Binillautí acull un extens i valuós alguer de posidònia.

Amb la teva visita, a banda de conèixer i apreciar aquests valors, contribueixes a la conservació d'aquests valuosos espais.

