

Zergatik zaindu behar da biodibertsitatea?

Lurreko askotariko bizi formek funtsezko zerbitzu ekosistemikoak eskaintzen dituzte, hala nola elikagaiak eta sendagaiak ekoiztea, uholdeen eta lehorteen aurkako babesa, edo klima aldaketara egokitzeko gaitasuna. Horiek galtzeak kostu ikaragarriak eragiten dizkio gizarteari, kontserbatzeko behar direnak baino askoz ere handiagoak.

Natura 2000 Sarea da Europar Batasunak biodibertsitatea kontserbatzeko egiten duen apustu nagusia. Planetako gune babestuen sare handiena da, eta Batasuneko lur azaleraren ia bostena hartzen du.

Sare horren helburua da Europar Batasuneko habitat naturalak eta basa fauna eta flora epe luzean kontserba daitezzen eta biziraun dezaten bermatzen laguntzea, biodibertsitatea galdu ez dadin eta giza bizitzari eta haren jardueri eusteko.

Bi motatako espazio babestuek osatzen dute sarea:

- **Kontserbazio bereziko eremuak (KBE)**, Europar Batasuneko intereseko habitat natural edo espezieak dituztenak. **Batasuneko garrantziko lekuak (BGL)** oinarritzat hartuta izendatzen dira KBEak, kudeatzeko eta kontserbatzeko tresnak onartzen direnean.
- **Hegaztientzako babes bereziko eremuak (HBBE)**, Europar Batasunaren eremuan kontserbatu beharreko basa hegaztien espezieak hartzen dituztenak.

Gehiago jakiteko:

Natura 2000 Sarea:

www.miteco.gob.es/es/biodiversidad/temas/espacios-prottegidos/red-natura-2000

ec.europa.eu/environment/nature/natura2000/index_en.htm

Natura 2000 Sarean Natura Turismoaren Jasangarritasuna Aitortzeko Sistema:

www.miteco.gob.es/es/biodiversidad/temas/conservacion-de-la-biodiversidad/sistemareconocimientosostenibilidadturismo_tcm30-431216.pdf

Ekoturismo Kluba Espainian:

soyecoturista.com

Espazio Naturalak:

www.web.araba.eus/es/medio-ambiente

www.vitoria-gasteiz.org/ataria

Ataria Salburuko hezeguneeen interpretazio zentroa,
Biosferaren ibilbidea, 4. 01013 Vitoria-Gasteiz.
Telefonoa: 945 16 26 16



araba álava
foru aldundia diputación foral



Natura 2000 Sarean Natura Turismoaren Jasangarritasuna Aitortzeko Sistema



SALBURUA (ES211004)

**Kontserbazio bereziko eremuak (KBE)
Hegaztientzako babes bereziko eremuak
(HBBE)**





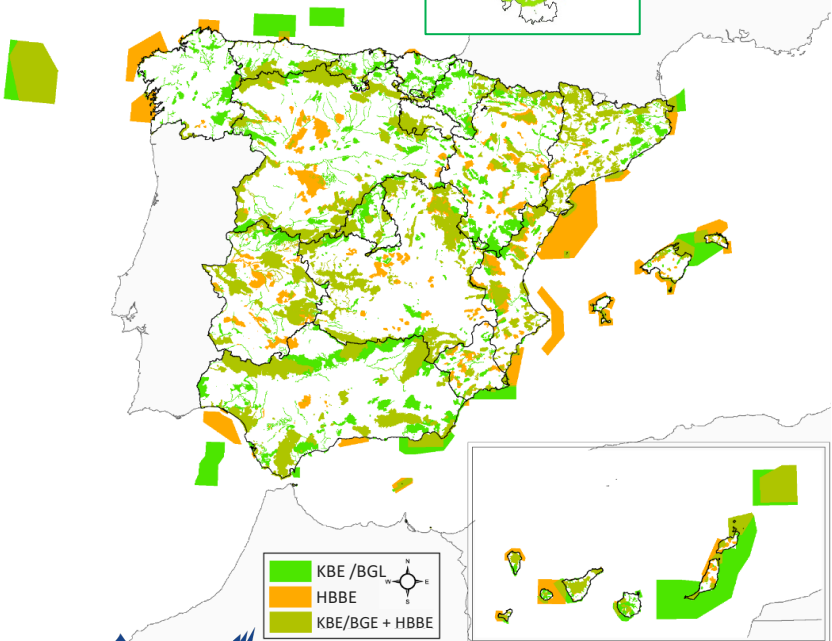
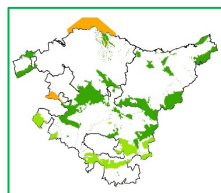
Natura 2000 Sarea Espainian

Biodibertsitate aberatsari esker, Espainia da Natura 2000 Sarean azalera handiena duen EBko herrialdea, hau da, guztizkoaren % 17.

Espainiak Europako biodibertsitate mailarik handienak ditu: fauna eta flora espezieen % 30, Batasunaren intereseko habitat moten % 51 eta kontinenteko hegaztien % 65. Gaur egun, 1.468 BGL/KBE eta 658 HBBE* daude izendatuta, eta Espainiako lehorreko azaleraren % 27 baino gehiago eta itsas uren % 9 inguru hartzen dute.

Euskadin 51 KBE eta 8 HBBE daude izendatuta (**24 KBE eta 5 HBBE Araban**), hau da, lurraldearen azaleraren % 20,7 (% 28,2 Araban).

*2022ko ekaina



Natura 2000 Sarean Natura Turismoaren Jasangarritasuna Aitortzeko Sistema

Sistema honetan, alde batetik, Natura 2000 guneak ditugu, erabilera publikoaren kudeaketan jasangarritasuna eta Batasunaren intereseko balio naturalen kontserbazioa integratu dutenak, eta, bestetik, kudeaketa baldintza horiek betetzen dituzten eta egiatan gune horiek kontserbatzen laguntzen duten turismo enpresak.

Enpresa horien eta Natura 2000 guneak kudeatzen dituzten erakundeen arteko lankidetzan oinarritzen da sistema:

- **A Enpresak.** Natura 2000 gunearen kontserbazio balio eta helburuei buruzko prestakuntza espezifikoak jaso dezakete. Horri esker, jasangarritasunaren inguruan egituratu dezakete beren jarduera, eta horrela, beren lanaren euskarri diren baliabideak babesten direla ziurtatu dezakete, eta hobeto transmititu diezaiekete bezeroei haien balioa.
- **Gune horiek bisitatzeko dituzten pertsonak.** Esperientzia hobea izan dezakete, bisita egitean xede dituzten natura balioen ezagutzan oinarritua, eta, horrekin batera, balio horiek babesten lagun dezakete, jasangarritasun berme guztiekin.
- **Guneak kudeatzen dituzten erakundeak.** Guneen erabilera publikoaren kudeaketa hobetu dezakete, eta ziurtatu Natura 2000 gunean egiten den natura turismoa jarduera bateragarria dela natura balioen kontserbazio egoera egokiarekin eta tokiko garapen jasangarriari laguntzen diola.

Salburua KBE/HBBE (ES211004)



Hedadura: 217,46 ha.

Hurbileko herriak: Gasteizko hiri ingurunean eta Arkauti, Elorriaga eta Zurbao herrietan integratuta dago Salburua.

Intereseko fauna: Salburuan anfibio eta narrasti ugari daude, eta bereziki aipatu behar dira apoarmatu autoktonoak eta baso igel jauzkaria. Hegaztiei dagokienez, hegazti migratzaileak eta habiagileak direla eta, bereziki zaindu beharreko gunea da. Ugaztunen artean, espezie nabarmenena bisoi europarra da (*Mustela lutreola*), zeina galezori larrian baitago.

Intereseko flora: Uretako flora eta flora gainerakor aberastasun handia. Nabarmenezkoak dira subarats (*Carex riparia*) formazioak, Iberiar Penintsulan ondoen kontserbatutakoak baitira. Gainera, bertan dago Arabako Lautadan geratzen diren ordokiko harizti urrietako bat.

Habitat esanguratsuak: Komunitate belarkara higrofilo mediterraneokoak, ur bazterreko landaredia, belardi hobetuak.

