



3150

**LAGOS Y LAGUNAS EUTRÓFICOS
NATURALES, CON VEGETACIÓN
*MAGNOPOTAMION O HYDROCHARITON***

COORDINADOR
Antonio Camacho

AUTORES
Antonio Camacho, César Borja, Blas Valero-Garcés, María Sahuquillo,
Santos Cirujano, Juan M. Soria, Eugenio Rico, África de la Hera, Anna C. Santamans,
Alfredo García de Domingo, Álvaro Chicote y Rafael U. Gosálvez



Esta ficha forma parte de la publicación **Bases ecológicas preliminares para la conservación de los tipos de hábitat de interés comunitario en España**, promovida por la Dirección General de Medio Natural y Política Forestal (Ministerio de Medio Ambiente, y Medio Rural y Marino).

Dirección técnica del proyecto

Rafael Hidalgo.

Realización y producción



Coordinación general

Elena Bermejo Bermejo y Francisco Melado Morillo.

Coordinación técnica

Juan Carlos Simón Zarzoso.

Colaboradores

Presentación general: Roberto Matellanes Ferreras y Ramón Martínez Torres. Edición: Cristina Hidalgo Romero, Juan Párbole Montes, Sara Mora Vicente, Rut Sánchez de Dios, Juan García Montero, Patricia Vera Bravo, Antonio José Gil Martínez y Patricia Navarro Huercio. Asesores: Íñigo Vázquez-Dodero Estevan y Ricardo García Moral.

Diseño y maquetación

Diseño y confección de la maqueta: Marta Munguía.

Maquetación: Do-It, Soluciones Creativas.

Agradecimientos

A todos los participantes en la elaboración de las fichas por su esfuerzo, y especialmente a Antonio Camacho, Javier Gracia, Antonio Martínez Cortizas, Augusto Pérez Alberti y Fernando Valladares, por su especial dedicación y apoyo a la dirección y a la coordinación general y técnica del proyecto.

Las opiniones que se expresan en esta obra son responsabilidad de los autores y no necesariamente de la Dirección General de Medio Natural y Política Forestal (Ministerio de Medio Ambiente, y Medio Rural y Marino).

La coordinación general del grupo 31 ha sido encargada a las siguientes instituciones

Asociación Ibérica de Limnología



Universitat de València



Coordinador: Antonio Camacho¹.

Autores: Antonio Camacho, César Borja², Blas Valero-Garcés³, María Sahuquillo¹, Santos Cirujano⁴, Juan M. Soria¹, Eugenio Rico⁵, África de la Hera⁶, Anna C. Santamans¹, Alfredo García de Domingo⁶, Álvaro Chicote⁷ y Rafael U. Gosálvez⁷.

Revisores: Miguel Alonso⁸, Miguel Álvarez Cobelas⁹, Núria Bonada¹⁰, Jordi Catalán¹¹, Francisco Javier Gracia Prieto¹², María Rosa Miracle¹ y Eduardo Vicente¹.

¹Univ. de València, ²Univ. de Sevilla, ³Instituto Pirenaico de Ecología (IPE-CSIC), ⁴Real Jardín Botánico (RJB-CSIC), ⁵Univ. Autónoma de Madrid, ⁶Instituto Geológico y Minero de España (IGME), ⁷Univ. de Castilla-La Mancha, ⁸URS España, ⁹Centro de Ciencias Medioambientales. Instituto de Recursos Naturales (CCMA-CSIC), ¹⁰Univ. de Barcelona, ¹¹Centre d'Estudis Avançats de Blanes (CEAB-CSIC), ¹²Univ. de Cádiz.

Fotografía de portada: Juan Rueda.

A efectos bibliográficos la obra completa debe citarse como sigue:

VV.AA., 2009. *Bases ecológicas preliminares para la conservación de los tipos de hábitat de interés comunitario en España*. Madrid: Ministerio de Medio Ambiente, y Medio Rural y Marino.

A efectos bibliográficos esta ficha debe citarse como sigue:

CAMACHO, A., BORJA, C., VALERO-GARCÉS, B., SAHUQUILLO, M., CIRUJANO, S., SORIA, J. M., RICO, E., DE LA HERA, A., SANTAMANS, A. C., GARCÍA DE DOMINGO, A., CHICOTE, A. & GOSÁLVEZ, R., 2009. 3150 Lagos y lagunas eutróficos naturales, con vegetación *Magnopotamion* o *Hydrocharition*. En: VV.AA., *Bases ecológicas preliminares para la conservación de los tipos de hábitat de interés comunitario en España*. Madrid: Ministerio de Medio Ambiente, y Medio Rural y Marino. 99 p.

Primera edición, 2009.

Edita: Ministerio de Medio Ambiente, y Medio Rural y Marino. Secretaría General Técnica.
Centro de Publicaciones.

NIPO: 770-09-093-X

ISBN: 978-84-491-0911-9

Depósito legal: M-22417-2009

1. PRESENTACIÓN GENERAL	7
1.1. Código y nombre	7
1.2. Definición	7
1.3. Fitocenosis característica	9
1.4. Comentarios sobre la distribución	11
1.5. Asociación con tipos ecológicos de ecosistemas leníticos de interior (definidos en el apartado 2.6.4 de la ficha general del grupo 31)	15
2. CARACTERIZACIÓN ECOLÓGICA	17
2.1. Regiones naturales	17
2.2. Demarcaciones hidrográficas	17
2.3. Identificación de masas de agua superficiales	98
2.4. Identificación de masas de agua subterráneas	98
2.5. Especies incluidas en los anexos II, IV y V de la directiva 92/43/CEE, del hábitat 3150	98
2.6. Especies características y diagnósticas del tipo de hábitat de interés comunitario 3150	98
2.7. Identificación y evaluación de las especies típicas del hábitat 3150	98
3. BIBLIOGRAFÍA CIENTÍFICA DE REFERENCIA	99



1. PRESENTACIÓN GENERAL

1.1. CÓDIGO Y NOMBRE

3150 Lagos y lagunas eutróficos naturales, con vegetación *Magnopotamion* o *Hydrocharition*

1.2. DEFINICIÓN

Este hábitat, de aguas retenidas (grupo 31 Aguas continentales retenidas - Ecosistemas leníticos) se caracteriza por tener un contenido en nutrientes relativamente alto, que permite el desarrollo de una vegetación característica correspondiente a distintos biotipos (plantas flotantes, plantas enraizadas con hojas flotantes, plantas enraizadas no flotantes, etc.). En la figura 2.3 de la ficha general del grupo 31 se resumen los tipos o formas biológicas de las plantas acuáticas según Cirujano & Medina (2002), entre los que se encuentran los característicos de la vegetación que se ha designado como típica del hábitat 3150 Lagos y lagunas eutróficos naturales, con vegetación *Magnopotamion* o *Hydrocharition*.

La definición como “lagos eutróficos naturales” puede provocar problemas de identificación. Para empezar, podría haber la duda de si se refiere a lagos y lagunas naturalmente eutróficos o a lagos y lagunas naturales eutrofizados. Un lago naturalmente eutrófico sería aquél en el que los procesos naturales (por ejemplo de tipo aluvial) provocan un enriquecimiento en nutrientes, lo cual se puede deber tanto a procesos naturales de lixiviado de nutrientes en la cuenca que acaban en el lago, como a un proceso natural asociado al envejecimiento del lago (generalmente en escalas temporales mucho mayores), en ambos casos las características eutróficas del lago serían conferidas por procesos naturales no antrópicos. Los lagos naturales eutrofizados, en contraste, se entendería que se trata de lagos naturales (por tanto originados naturalmente y no por la mano del hombre) que presentan altas concentraciones de nutrientes, fuera por causas naturales o antrópicas. En este último caso, cuando las causas de la eutrofización son antrópicas, como lo son en la gran mayoría de los casos, al menos en España, dicho proceso constituye una alteración de las condiciones naturales del siste-

Código y nombre del tipo de hábitat en el anexo 1 de la Directiva 92/43/CEE

3150 Lagos eutróficos naturales con vegetación *Magnopotamion* o *Hydrocharition*

Definición

(Traducción al castellano de la referencia “Interpretation Manual of European Union Habitat”. EUR 27. July 2007. EUROPEAN COMMISSION. DG ENVIRONMENT. Nature and biodiversity)

3150 Lagos eutróficos naturales con vegetación *Magnopotamion* o *Hydrocharition*
Lagos y lagunas con aguas más o menos turbias, de color verdeazulado o grisáceo, particularmente ricas en bases disueltas (pH normalmente superior a 7), con comunidades flotantes de *Hydrocharition* o, en aguas abiertas más profundas, con asociaciones de grandes macrófitos (*Magnopotamion*).

Relaciones con otras clasificaciones de hábitat

EUNIS Habitat Classification 200410
C1.3. Permanent eutrophic lakes, ponds and pools
Palaeartic Habitat Classification 1996
22.13 Eutrophic waterbodies
Palaeartic Habitat Classification 1996
22.421 Large pondweed beds
Palaeartic Habitat Classification 1996
22.41 Free-floating vegetation

ma y, por tanto, se trataría de un ecosistema alterado, siendo la protección de la alteración algo difícilmente entendible en una Directiva que trata de proteger los hábitat naturales. Por tanto, interpretamos que debería entenderse que se trata de lagos y lagunas en los que principalmente los procesos naturales, y no las alteraciones antrópicas, determinan un contenido en nutrientes relativamente alto, que favorece la colonización por determinados tipos de plantas, pero el hecho es que sea cual sea el origen, las características abióticas y las comunidades que éstas favorecen son similares. En principio, las comunidades de plantas que, según el *Manual de Interpretación de Hábitat EUR 27* (EC-DGE, 2007) se asocian a este hábitat incluyen taxones típicos de aguas con concentraciones de nutrientes

muy altas (por ejemplo, *Lemna* sp. y resto de Lémnidos, véase la figura 2.3 de la ficha general del grupo 31) y otras de aguas con concentraciones más bajas. Estas últimas, especialmente en el caso de plantas enraizadas con hojas no flotantes, podrían verse perjudicadas cuando la concentración de nutrientes fuera muy elevada, de tal manera que provocara un crecimiento masivo del fitoplancton, ya que el sombreado provocado por las microalgas dificultaría su desarrollo desde el sustrato. Sin embargo, esto sería diferente en plantas

flotantes (por ejemplo, las Lemnaceas) o que, al menos, presentan hojas flotantes (por ejemplo, nenúfares), ya que la flotabilidad les permite evitar el efecto del sombreado del fitoplancton e, incluso, sombrear a éste inhibiendo su desarrollo. Así pues, las pretendidas características eutróficas de este hábitat son, más bien, en muchas ocasiones mesotróficas, y es el nivel de nutrientes el que favorece la presencia de unas u otras especies o biotipos vegetales dentro de las características de este hábitat.

Variable	Característica
Estado trófico	Mesotrófico - Eutrófico
Mineralización	Moderada (aguas dulces)
Contenido en bases	De moderado a alto
Color del agua	Verde o grisáceo
pH	> 7
Transparencia	Moderada a baja
Hidroperíodo	Generalmente permanente (en algún caso temporal)
Litología	Indistinta
Sustrato	Moderadamente rico en nutrientes.
Profundidad	Indistinta
Hábitat (grupo 31) incompatibles en la misma masa de agua	3110, 3120, 3130, 3170 (Oligotróficos, aguas de menor mineralización y más pobres en bases y en nutrientes) 3160 (pH ácido). 3180 (efímero)
Hábitat (grupo 31) compatibles	3140, 3190
Hábitat (de otros grupos) compatibles	1150
Distribución en España	Sin distribución preferente

Tabla 1.1

Principales propiedades abióticas que caracterizan al hábitat de interés comunitario 3150 y otros datos característicos.

La compatibilidad se refiere a la posible presencia simultánea de ambos hábitat de aguas retenidas en una misma masa de agua de acuerdo a la descripción dada en el *Manual de Interpretación de Hábitat EUR 27* (EC-DGE, 2007) y en la *Guía Básica de los Tipos de hábitat de interés comunitario de España* (MIMAM, 2005a). La causa principal de la incompatibilidad, en su caso, se da entre paréntesis.

1.3. FITOCENOSIS CARACTERÍSTICA

La mayoría de las especies de vegetación típicas de esta fitocenosis se caracterizan por tener órganos flotantes, lo cual las hace fácilmente visibles en la superficie de las masas de agua en las que se desarrollan. Aspectos tales como el grado trófico, la morfometría y las características del lecho, o la mineralización del agua, entre otros, influyen sobre el tipo de comunidad vegetal que, de entre las típicas de este hábitat, podemos encontrar en cada masa de agua. Según el *Manual de Interpretación de Hábitat EUR 27* (EC-DGE, 2007) las especies características de este hábitat serían:

- Alianza *Hydrocharition*: *Lemna* spp., *Spirodela* spp., *Wolffia* spp., *Hydrocharis morsus-ranae*, **Aldrovanda vesiculosa*, helechos (*Azolla filiculoides*), hepáticas (*Riccia fluitans*, *Ricciocarpos natans*).
- Alianza *Magnopotamion*: *Potamogeton lucens*, *P. praelongus*, *P. zizii*, *P. perfoliatus*.

La *Guía Básica de los Tipos de Hábitat de Interés Comunitario en España* (MIMAM, 2005a) amplía la citada información y recoge como fitocenosis típicas del hábitat 3150 Lagos y lagunas eutróficos naturales, con vegetación *Magnopotamion* o *Hydrocharition* las siguientes:

- Comunidades flotantes no enraizadas de lemnaáceas, con especies como: *Lemna minor*, *L. gibba*, *L. trisulca*, *Spirodela polyrrhiza*.
- Comunidades flotantes no enraizadas de pteridófitos acuáticos flotantes como: *Salvinia natans*, *Azolla filiculoides*, *Marsilea strigosa*, y *M. batardae*. Cabe reseñar que, dentro de los pteridofitos flotantes, *Salvinia natans* y *Azolla filiculoides* (es lo mismo que *Azolla caroliniana*) son especies introducidas, que no deberían ser consideradas como especies características. En general, los helechos acuáticos del género *Azolla* son plantas exóticas en España, por lo que su consideración como especies características de nuestros hábitat naturales es desaconsejable.
- Comunidades flotantes no enraizadas de briófitos como *Riccia fluitans* o *Ricciocarpos natans*.
- Comunidades enraizadas con hojas flotantes de nenúfares, con *Nymphaea alba* o *Nuphar luteum*.
- Comunidades enraizadas de potamogetonáceas, con *Potamogeton coloratus*, *P. crispus*, *P. natans*, *P. pectinatus*, *Groenlandia densa*, *Polygonum amphibium*, etc.

- Comunidades enraizadas de fondo con especies de *Callitriche*, *Zannichellia*, *Althenia*, *Myriophyllum*, etc.
- Comunidades acuáticas no enraizadas y semi-sumergidas, con *Ceratophyllum* (*Ceratophyllum submersum* y *C. demersum*) y utriculariáceas de aguas más o menos ricas, como *U. australis*.

Sin embargo, de dicha lista sería recomendable la eliminación de *Salvinia natans*, que no está naturalizada y es exótica, y de los helechos del género *Azolla*, que son introducidos y propios de aguas contaminadas muy ricas en fósforo.

A las especies citadas habría que añadir otras especies, como *Hydrocharis morsus-ranae* de la familia Hydrocharitaceae, propias de aguas eutróficas con sedimentos sapropélicos, los acropleustófitos del género *Wolffia* y la Droserácea *Aldrovanda vesiculosa*, que también se encuentran en la definición del hábitat y han sido también citadas como presentes en estas comunidades en España (Rivas-Martínez, 1975).

Siguiendo a Cirujano *et al.* (1992) y las recientes revisiones de Rivas-Martínez *et al.* (2001, 2002), las asociaciones sintaxonómicas más características de este hábitat serían las siguientes:

Clase *Potametea* Kikla 191.

Orden *Potametalia* Koch 1926 incluyendo:

- Alianza *Potamion* (Koch 1926) Libbert 1931 (*Hydrocharition*; *Magnopotamion*): comunidades caracterizadas por plantas acuáticas de gran tamaño, que viven en aguas permanentes y profundas, aguas abiertas expuestas al viento. Incluye las asociaciones:
 - *Potametum lucentis* Huëck, 1931.
 - *Potametum pectinati* Cartensen, 1935.
 - *Potametum perfoliato-crispi* Bellor, 1951.
 - *Myriophyllo verticillati* – *Potametum pectinati* Costa, Boira, Peris & Stübing, 1986.
 - *Potametum colorati* Allorge 1922.
- Alianza *Nymphaeion albae* Oberdofer 1957. Formaciones de aguas remansadas y permanentes, que incluyen las siguientes asociaciones:
 - *Nymphaeetum albo-luteae* Nowinski 1928.
 - *Limnanthemetum nymphoidis* Bellor 1951.
- Alianza *Ranunculion aquatilis* Passarge 1964. Con comunidades de miriofilidos, elodeidos y

ranúnculos que se desarrollan en aguas someras meso-eutrofas dulces e incluso salobres.

- *Myriophyllo alterniflooi-Callitrichetum brutiae* Cirujano *et al.* 1986.

- *Callitricho brutiae Ranunculetum peltati* Pizarro & Rivas-Martínez 2002.

- *Callitricho stagnalis- Ranunculetum saniculifolii* Galán 1999.

- Alianza *Ceratophyllion demersi* Den Hartog & Segal ex Pasarge 1996. Se trata de formaciones generalmente monofíticas constituidas por plantas de hojas divididas que florecen bajo el agua. Flotantes en las capas superiores del agua durante la primavera, aparecen sumergidas en los fondos durante el otoño e invierno. Estas plantas originan, mediante propagación vegetativa, densas masas que pueden colmar por completo las charcas y lagunas de fondos cenagosos en que se instalan.

- *Potamo-Ceratophylletum demersi* Hild & Rehnelt 1965.

- *Potamo-Ceratophylletum submersi* Pop 1962.

Clase *Lemneta minoris* Tüxen ex O. Bolòs & Masclans 1955.

Orden *Lemnetalia minoris* Tüxen ex O. Bolòs & Masclans 1955, constituida por vegetación de agua dulce no enraizada de plantas que viven suspendidas en el agua o flotando en la superficie, incluyendo:

- Alianza *Lemnion minoris* Tüxen ex O. Bolòs & Masclans 1955, constituida por lémnidos (lentejas de agua) fácilmente desplazables por el viento y que se desarrollan en aguas ricas en nutrientes.
- Alianza *Lemnion trisulcae* Den Hartog & Segal ex Tüxen & Schwabe 1974, constituida por plantas no enraizadas, propias de aguas limpias no contaminadas.

Código del tipo de hábitat de interés comunitario	Hábitat del Atlas y Manual de los Hábitat de España	
	Código	Nombre
3150	215050/ 215120	<i>Potamion</i> (Koch 1926) Libbert 1931
3150	215053	<i>Potametum lucentis</i> Hueck 1931
3150	215054-21505C	<i>Potametum pectinati</i> Cartensen 1955
3150	215055	<i>Potametum perfoliato-crispi</i> Bellow, 1951
3150	215051	<i>Myriophyllo verticillati-Potametum pectinati</i> Costa, Boira, Peris & Stübing 1986
3150	215059	<i>Potametum colorati</i> Allorge 1922
3150	215040	<i>Nymphaeion albae</i> Oberdorfer 1957
3150	215041	<i>Nymphaeetum albo-luteae</i> Nowinski 1928
3150	215044	<i>Limnanthemetum nymphoidis</i> Bellot 1951
3150/1150	115020/215510	<i>Ranunculion aquatilis</i> Passarge 1964
3150/1150	215514	<i>Myriophyllo alterniflooi-Callitrichetum brutiae</i> Cirujano <i>et al.</i> 1986
3150/1150	215512/215518	<i>Callitricho brutiae Ranunculetum peltati</i> Pizarro & Rivas-Martínez 2002
3150		<i>Callitricho stagnalis- Ranunculetum saniculifolii</i> Galán 1999
3150	215230	<i>Ceratophyllion demersi</i> Den Hartog & Segal ex Pasarge 1996
3150	215231	<i>Potamo-Ceratophylletum demersi</i> Hild & Rehnelt 1965
3150	215232	<i>Potamo-Ceratophylletum submersi</i> Pop 1962
3150	215010/ 215020	<i>Lemnion minoris</i> Tüxen ex O. Bolòs & Masclans 1955
3150	215030	<i>Lemnion trisulcae</i> Den Hartog & Segal ex Tüxen & Schwabe in Tüxen 1974

En color se han señalado los hábitat del Atlas y Manual de los Hábitat de España que, aunque no están relacionados directamente con el tipo de hábitat de interés comunitario 3150, presentan alguna asociación que sí lo está.

Tabla 1.2

Esquema sintaxonómico del tipo de hábitat de interés comunitario 3150.

1.4. COMENTARIOS SOBRE LA DISTRIBUCIÓN

En España, según la *Guía Básica de los tipos de hábitat de interés comunitario de España* (MIMAM, 2005a) este tipo de cuerpos de agua puede aparecer sobre cualquier tipo de sustrato, tanto ácido como básico, esto es, tanto de la España calcárea como silícea, excepto en los extremadamente pobres, muchos de ellos arenosos, característicos de los hábitat 3110 Aguas oligotróficas con un contenido de minerales muy bajo (*Littorelletalia uniflorae*) y 3170 Lagunas y charcas temporales mediterráneas (sin embargo, paradójicamente, en las fichas de red Natura 2000 aparecen lagunas y humedales en los que se designa como presentes simultáneamente los hábitat 3110 y 3150). La descripción que de este hábitat realizada el *Manual de Interpretación de Hábitat EUR 27* (EC-DGE, 2007) los describe como “particularmente ricos en bases”, lo cual debería descartar los ecosistemas leníticos de la España silícea, pero el hecho es que se ha descrito la

presencia de este hábitat en muchos LIC situados en zonas con esa litología, por lo que no parece que dicha indicación haya sido seguida hasta ahora en todos los casos. Esto podría indicar bien que se está interpretando de manera inadecuada la presencia de este hábitat, o bien que la definición del manual podría contener algunas incoherencias, por ejemplo, que la presencia de comunidades vegetales que incluyeran como dominantes las plantas características de este hábitat no esté asociada exclusivamente a las condiciones de eutrofia y riqueza en bases disueltas que aparecen en la definición del hábitat, lo cual es evidente, al menos por lo que se refiere a algunos de los taxones por lo que respecta al carácter eutrófico de las aguas. Así pues, y vista la designación de la presencia de este hábitat que se ha hecho hasta ahora en el territorio nacional no parece haber una restricción geográfica clara, sino que la posibilidad de aparición de este hábitat vendría marcada por condiciones naturales que favorecieran un nivel relativamente alto, pero no excesivo, de nutrientes en sus aguas.

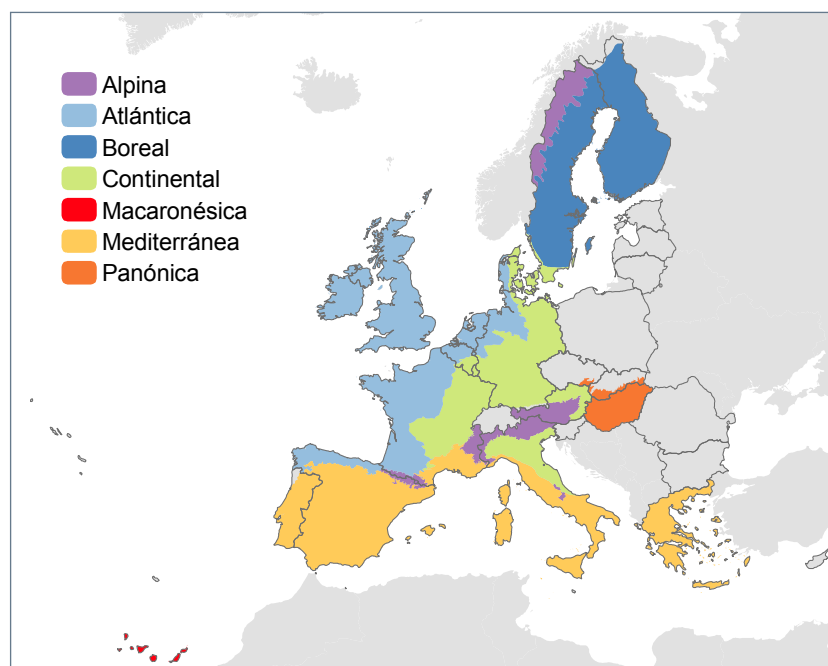


Figura 1.1

Mapa de distribución del tipo de hábitat 3150 por regiones biogeográficas en la Unión Europea. Datos de las listas de referencia de la Agencia Europea de Medio Ambiente.

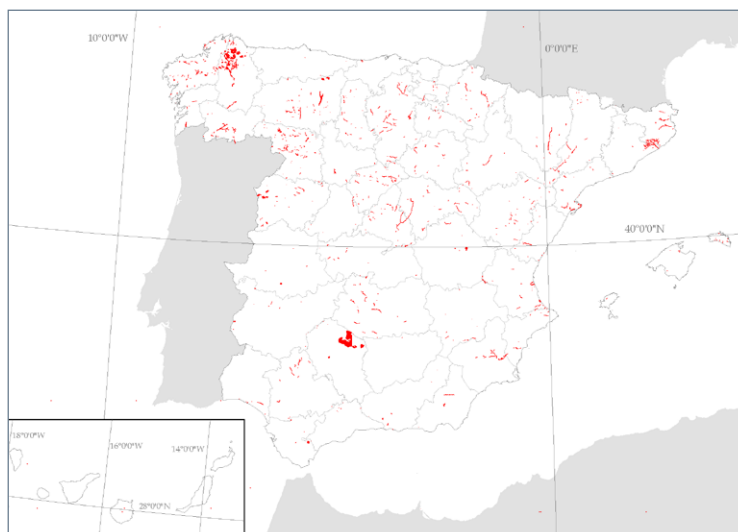


Figura 1.2
Mapa de distribución estimada del tipo de hábitat 3150.
 Datos del *Atlas de los Hábitat de España*, marzo de 2005.

Región biogeográfica	Superficie ocupada por el tipo de hábitat (ha)	Superficie incluida en LIC	
		ha	%
Alpina	807,84	793,31	98,20
Atlántica	9.426,33	3.623,90	38,44
Macaronésica	0,14	0,14	99,54
Mediterránea	5.325,33	3.052,35	57,32
TOTAL	15.559,65	7.469,71	48,01

Tabla 1.3

Superficie ocupada por el tipo de hábitat 3150 por región biogeográfica, dentro de la red Natura 2000 y para todo el territorio nacional.
 Datos del *Atlas de los Hábitat de España*, marzo de 2005.

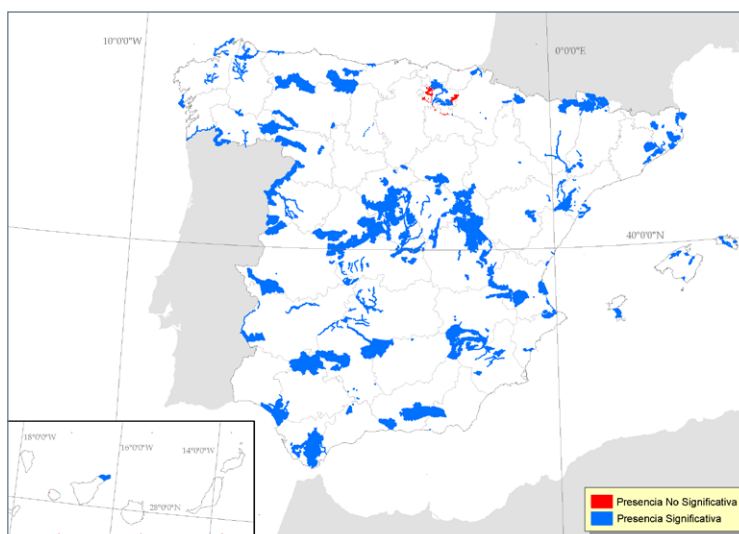


Figura 1.3
Lugares de Interés Comunitario en que está presente el tipo de hábitat 3150.
 Datos de los formularios normalizados de datos de la red Natura 2000, enero de 2006.

Región biogeográfica	Evaluación de LIC (número de LIC)				Superficie incluida en LIC (ha)
	A	B	C	In	
Alpina	4	3	—	—	1.412,52
Atlántica	11	10	3	2	3.651,78
Macaronésica	43	79	21	3	103,04
Mediterránea	1	—	—	—	35.139,69
TOTAL	59	92	24	5	40.307,03

A: excelente; B: bueno; C: significativo; In: no clasificado.

Datos provenientes de los formularios normalizados de datos de la red Natura 2000, enero de 2006.

Nota: en esta tabla no se han considerado aquellos LIC que están presentes en dos o más regiones biogeográficas, por lo que los totales no reflejan el número real de LIC en los que está representado el tipo de hábitat 3150.

Tabla 1.4

Número de LIC en los que está presente el tipo de hábitat 3150, y evaluación global de los mismos respecto al tipo de hábitat. La evaluación global tiene en cuenta los criterios de representatividad, superficie relativa y grado de conservación.

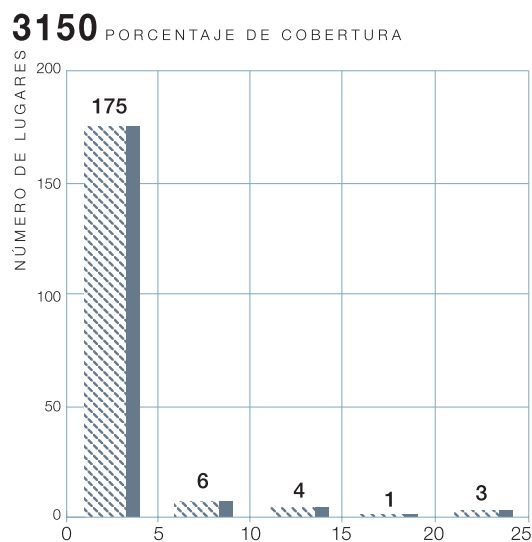


Figura 1.4

Frecuencia de cobertura del tipo de hábitat 3150 en LIC.

La variable denominada *porcentaje de cobertura* expresa la superficie que ocupa un tipo de hábitat con respecto a la superficie total de un determinado LIC.

		ALP	ATL	MED	MAC
Andalucía	Sup.	—	—	11,69 %	—
	LIC	—	—	14,68 %	—
Aragón	Sup.	0,09 %	—	5,66 %	—
	LIC	42,85 %	—	6,29 %	—
Asturias	Sup.	—	0,63 %	—	—
	LIC	—	0,25 %	—	—
Canarias	Sup.	—	—	—	100,00 %
	LIC	—	—	—	100,00 %
Cantabria	Sup.	—	1,22 %	—	—
	LIC	—	4,16 %	—	—
Castilla- La Mancha	Sup.	—	—	4,42 %	—
	LIC	—	—	7,48 %	—
Castilla y León	Sup.	—	0,71 %	14,82 %	—
	LIC	—	8,33 %	13,28 %	—
Cataluña	Sup.	99,90 %	—	18,57 %	—
	LIC	57,14 %	—	13,28 %	—
Comunidad de Madrid	Sup.	—	—	0,59 %	—
	LIC	—	—	4,89 %	—
Comunidad Valenciana	Sup.	—	—	40,60 %	—
	LIC	—	—	9,79 %	—
Extremadura	Sup.	—	—	0,43 %	—
	LIC	—	—	4,19 %	—
Galicia	Sup.	—	96,96 %	0,84 %	—
	LIC	—	45,83 %	1,39 %	—
Islas Baleares	Sup.	—	—	0,71 %	—
	LIC	—	—	6,99 %	—
La Rioja	Sup.	—	—	0,17 %	—
	LIC	—	—	—	—
Navarra	Sup.	—	0,07 %	0,70 %	—
	LIC	—	4,16 %	2,79 %	—
País Vasco	Sup.	—	0,38 %	0,27 %	—
	LIC	—	12,50 %	—	—
Región de Murcia	Sup.	—	—	0,45 %	—
	LIC	—	—	4,89 %	—

Sup.: porcentaje de la superficie ocupada por el tipo de hábitat de interés comunitario en cada comunidad autónoma respecto a la superficie total de su área de distribución a nivel nacional, por región biogeográfica.

LIC: porcentaje del número de LIC con presencia significativa del tipo de hábitat de interés comunitario en cada comunidad autónoma respecto al total de LIC propuestos por la comunidad en la región biogeográfica. Se considera presencia significativa cuando el grado de representatividad del tipo de hábitat natural en relación con el LIC es significativo, bueno o excelente, según los criterios de los formularios normalizados de datos de la red Natura 2000.

NOTA: en esta tabla no se han considerado aquellos LIC que están presentes en dos o más regiones biogeográficas.

Datos del Atlas de los Hábitat de España, marzo de 2005, y de los formularios normalizados de datos de la red Natura 2000, enero de 2006.

Tabla 1.5

Distribución del tipo de hábitat 3150 en España por regiones biogeográficas y comunidades autónomas.

1.5. ASOCIACIÓN CON TIPOS ECOLÓGICOS DE ECOSISTEMAS LENÍTICOS DE INTERIOR (Definidos en el apartado 2.6.4 de la ficha general del grupo 31)

Si nos atenemos a su definición, de entre los ocho tipos ecológicos básicos de ecosistemas leníticos de interior, este tipo de hábitat estaría restringido a aquéllos en los que las concentraciones de nutrientes pueden llegar a ser relativamente altas por aportes naturales, presentando aguas ricas en bases, y en los que el resto de características de la masa de agua permiten el desarrollo de las comunidades vegetales características del hábitat. Por otro lado, la vegetación más típica de este hábitat no es característicamente halófila, por lo que, en principio, este hábitat no sería propio de las lagunas saladas del tipo ecológico 5, aunque como se recoge en la documentación de la red Natura 2000 aparece citado como presente también en algunas lagunas que, al menos temporalmente, pueden presentar una elevada salinidad (véase apartado 2.2 de esta ficha). Esto puede deberse a que se trate de lagunas naturalmente salinas, pero que se han eutrofizado (y dulcificado) por los aportes de aguas residuales, con lo que han sufrido una alteración total de sus características naturales. Por tanto, dichas restricciones abióticas y bióticas no parecen haberse aplicado en todos los casos (o al menos no han considerado las características naturales no alteradas del ecosistema lenítico), y un repaso, como el que se realiza en el apartado 2.2 de esta ficha, a los ecosistemas leníticos en los que se ha descrito la presencia de este hábitat, evidencia que ésta se describe para lagos, lagunas y humedales de los 8 tipos ecológicos básicos que hemos considerado, los cuales serían:

Tipo 1. Lagunas y humedales fluviales (en curso medio-

bajo: 1.1. - llanuras de inundación o 1.2. - meandros abandonados; 1.3. - de represamiento en curso alto).

Tipo 2. Sistemas de alta montaña (morfogénesis glaciar o periglaciaria) (2.1.- glaciar o 2.2.- glacio-karst).

Tipo 3. Lagos y lagunas profundos kársticos (exokársticos) calcáreos.

Tipo 4. Lagos y lagunas profundos kársticos (exokársticos) sobre yesos (corresponde al tipo de hábitat de interés comunitario 3190 Lagos kársticos sobre yesos).

Tipo 5. Lagunas someras salinas (origen kárstico inducido, karst no funcional, u otros orígenes) (de forma natural, el hábitat de interés comunitario 3150 Lagos y lagunas eutróficas naturales, con vegetación *Magnopotamion* o *Hydrocharition*, no debería aparecer en este tipo ecológico)

Tipo 6. Lagunas y humedales someros no salinos (origen kárstico inducido) de aguas alcalinas (6.1.- permanentes o 6.2.- temporales).

Tipo 7. Lagunas y humedales someros no salinos (origen morfoestructural) de aguas ácidas y/o de baja alcalinidad (7.1.- permanentes o 7.2.- temporales).

Tipo 8. Lagunas volcánicas.

Resulta evidente que la designación de la presencia de este hábitat en ecosistemas leníticos tan dispares muestra problemas en la aplicación de su definición y/o errores en la designación, que deben revisarse detalladamente en los casos en que aparezcan. Mientras tanto, en el procedimiento de evaluación del estado de conservación se procederá a aplicar el procedimiento que corresponda al tipo ecológico básico al que se adscriba el ecosistema acuático en el que se describe la presencia del hábitat, dentro del método de evaluación señalado para el tipo de hábitat 3150 en el apartado 3.4 de la ficha general del grupo 31.



2. CARACTERIZACIÓN ECOLÓGICA

2.1. REGIONES NATURALES

En España, la presencia de este hábitat se ha descrito en las cuatro regiones biogeográficas (Mediterránea, Atlántica, Alpina y Macaronésica).

2.2. DEMARCACIONES HIDROGRÁFICAS

La siguiente enumeración incluye los lagos, lagunas y humedales que, según la información suministrada por la Dirección General de Medio Natural y Política Forestal del MARM (formularios normalizados de datos de la red Natura 2000), tienen declarada la presencia del hábitat, distribuidas según Demarcaciones Hidrográficas y según su situación geográfica, en el sentido antihorario a lo largo de la costa. Además de los formularios normalizados de datos de la red Natura 2000,

también se ha obtenido datos a partir de la *Base de Datos Documental de los Humedales Españoles*, elaborada por la Dirección General de Medio Natural y Política Forestal del Ministerio de Medio Ambiente, y Medio Rural y Marino, cruzada con la *Base de Datos de Masas de Agua de España de la Dirección General del Agua*. Se identifican por el código de humedal de la Base de Datos del Inventario Nacional de Humedales y su nombre conocido. Se incluye también la información sobre las masas de agua subterráneas sobre las que se sitúa, lo que no implica necesariamente una asociación hidrológica entre la masa de agua superficial y el acuífero.

Para cada cuerpo de agua correspondiente a un ecosistema lenítico que aparece en estos listados, es posible que se haya citado la presencia de diferentes tipos de hábitat de interés comunitario del grupo 31, en cuyo caso el mismo sistema puede aparecer en diferentes fichas de hábitat (31XX).

Demarcación hidrográfica del Bidasoa, Nive y Nivelles (código 17)

No se han citado

Demarcación hidrográfica de las Cuencas Internas del País Vasco (código 15)

No se han citado

Demarcación hidrográfica del Norte II y III (código 16)

Código humedal: 121002	Número masa superficial:		
Denominación: Silva			
Código LIC:			
Código ZEPA:			
Tipo RAMSAR:	Otros hábitat existentes: 3160		
Situación:			
Coordenadas UTM: 29TPJ684259	Geográficas: N 43° 35' 07" - W 06° 40' 40"		
Región natural: ATL7	Hoja mapa SGE: 9-3 Ribadeo		
Término municipal: Tapia de Casariego			
Cuenca fluvial: Norte de España	Subcuenca: Río Boudois		
Código masa subterránea	Nombre de la masa subterránea	Descripción del grupo	Tipología
012.001	Eo-Navia-Narcea	Metamórficos	Metamórficos no carbonatados (metasedimentarios)

► Continuación

Código humedal: 121020		Número masa superficial:	
Denominación: Cueva			
Código LIC:			
Código ZEPA:			
Tipo RAMSAR:		Otros hábitat existentes:	
Situación:			
Coordenadas UTM: 30TTN625864		Geográficas: N 43° 13' 47" - W 05° 54' 57"	
Región natural: ATL6		Hoja mapa SGE: 12-5 Proaza	
Término municipal: Quirós			
Cuenca fluvial: Norte de España		Subcuenca: Río Trubia	
Código masa subterránea	Nombre de la masa subterránea	Descripción del grupo	Tipología
012.002	Somiedo-Truvia-Pravia	Mixtos	Carbonáticos y detríticos

Código humedal: 121038		Número masa superficial:	
Denominación: Lago del Valle			
Código LIC: ES0000054 SOMIEDO			
Código ZEPA: ES0000054 SOMIEDO			
Tipo RAMSAR:		Otros hábitat existentes: 3140	
Situación:			
Coordenadas UTM: 29TQH332695		Geográficas: N 43° 04' 39" - W 06° 08' 38"	
Región natural: ATL1		Hoja mapa SGE: 12-6 La Plaza (Teverga)	
Término municipal: Somiedo			
Cuenca fluvial: Norte de España		Subcuenca: Río Narcea	
Código masa subterránea	Nombre de la masa subterránea	Descripción del grupo	Tipología
012.002	Somiedo-Truvia-Pravia	Mixtos	Carbonáticos y detríticos

Sigue ►

► Continuación

Código humedal: 121046		Número masa superficial:	
Denominación: Lago Ubales			
Código LIC: ES1200008 REDES			
Código ZEPA: ES1200008 REDES			
Tipo RAMSAR:		Otros hábitat existentes:	
Situación:			
Coordenadas UTM: 30TUN086750		Geográficas: N 43° 07' 37" - W 05° 20' 47"	
Región natural: ATL1		Hoja mapa SGE: 14-6 Puebla de Lillo	
Término municipal: Caso			
Cuenca fluvial: Norte de España		Subcuenca: Río Monasterio	
Código masa subterránea	Nombre de la masa subterránea	Descripción del grupo	Tipología
012.013	Región del Ponga	Carbonáticos	Sedimentarios plegados (paleozoicos)

Código humedal: 121047		Número masa superficial:	
Denominación: Caballuna			
Código LIC: ES1200008 REDES			
Código ZEPA: ES1200008 REDES			
Tipo RAMSAR:		Otros hábitat existentes:	
Situación:			
Coordenadas UTM: 30TUN046738		Geográficas: N 43° 06' 58" - W 05° 23' 42"	
Región natural: ATL1		Hoja mapa SGE: 14-6 Puebla de Lillo	
Término municipal: Caso			
Cuenca fluvial: Norte de España		Subcuenca: Arroyo de Rioseco	
Código masa subterránea	Nombre de la masa subterránea	Descripción del grupo	Tipología
012.013	Región del Ponga	Carbonáticos	Sedimentarios plegados (paleozoicos)

Sigue ►

► Continuación

Código humedal: 121072		Número masa superficial:	
Denominación: La Llomba			
Código LIC: ES1200001 PICOS DE EUROPA			
Código ZEPA: ES1200001 PICOS DE EUROPA			
Tipo RAMSAR:		Otros hábitat existentes: 3160	
Situación:			
Coordenadas UTM: 30TUN396934		Geográficas:	
Región natural: ATL6		Hoja mapa SGE: 15-5 Beleño	
Término municipal: Cangas de Onís			
Cuenca fluvial: Norte de España		Subcuenca:	
Código masa subterránea	Nombre de la masa subterránea	Descripción del grupo	Tipología
012.014	Picos de Europa-Panes	Carbonáticos	Sedimentarios plegados (paleozoicos)

Código humedal: 121088		Número masa superficial:	
Denominación: Llaguniella			
Código LIC: ES1200008 REDES			
Código ZEPA: ES1200008 REDES			
Tipo RAMSAR:		Otros hábitat existentes:	
Situación:			
Coordenadas UTM: 30TUN037750		Geográficas:	
Región natural: ATL1		Hoja mapa SGE: 14-6 Puebla de Lillo	
Término municipal: Caso			
Cuenca fluvial: Norte de España		Subcuenca:	
Código masa subterránea	Nombre de la masa subterránea	Descripción del grupo	Tipología
012.013	Región del Ponga	Carbonáticos	Sedimentarios plegados (paleozoicos)

Sigue ►

► Continuación

Código humedal: 121091		Número masa superficial:	
Denominación: Vegamaor			
Código LIC:			
Código ZEPA:			
Tipo RAMSAR:		Otros hábitat existentes:	
Situación:			
Coordenadas UTM: 30TUP341077		Geográficas:	
Región natural: ATL7		Hoja mapa SGE: 15-4 Ribadesella	
Término municipal: Cangas de Onís			
Cuenca fluvial: Norte de España		Subcuenca: Arroyo la Viña y Río Riensena	
Código masa subterránea	Nombre de la masa subterránea	Descripción del grupo	Tipología
012.007	Llanes-Ribadesella	Carbonáticos	Sedimentarios plegados (paleozoicos)

Código humedal: 121093		Número masa superficial:	
Denominación: Llosa de Viango			
Código LIC:			
Código ZEPA:			
Tipo RAMSAR:		Otros hábitat existentes: 3140	
Situación:			
Coordenadas UTM: 30TUP556037		Geográficas:	
Región natural: ATL6		Hoja mapa SGE: 16-4 Llanes	
Término municipal: Llanes			
Cuenca fluvial: Norte de España		Subcuenca:	
Código masa subterránea	Nombre de la masa subterránea	Descripción del grupo	Tipología
012.007	Llanes-Ribadesella	Carbonáticos	Sedimentarios plegados (paleozoicos)

Sigue ►

► Continuación

Código humedal: 121129		Número masa superficial:	
Denominación: Colloto			
Código LIC:			
Código ZEPA:			
Tipo RAMSAR:		Otros hábitat existentes:	
Situación:			
Coordenadas UTM: 30TTP724066		Geográficas:	
Región natural: ATL6		Hoja mapa SGE: 13-4 Oviedo	
Término municipal: Oviedo			
Cuenca fluvial: Norte de España		Subcuenca:	
Código masa subterránea	Nombre de la masa subterránea	Descripción del grupo	Tipología
012.006	Oviedo-Cangas de Onís	Mixtos	Carbonáticos y detríticos

Código humedal: 121183		Número masa superficial:	
Denominación: Estuario de Serantes			
Código LIC:			
Código ZEPA:			
Tipo RAMSAR:		Otros hábitat existentes:	
Situación:			
Coordenadas UTM: 29TPJ635246		Geográficas:	
Región natural: ATL7		Hoja mapa SGE: 9-3 Ribadeo	
Término municipal: Tapia de Casariego			
Cuenca fluvial: Norte de España		Subcuenca: Arroyo Tol	
Código masa subterránea	Nombre de la masa subterránea	Descripción del grupo	Tipología
012.001	Eo-Navia-Narcea	Metamórficos	Metamórficos no carbonatados (metasedimentarios)

Sigue ►

► Continuación

Código humedal: 131001		Número masa superficial: 20448	
Denominación: Marisma de Pombo			
Código LIC: ES1300003 RIAS OCCIDENTALES Y DUNA DE OYAMBRE			
Código ZEPA:			
Tipo RAMSAR:		Otros hábitat existentes: 1310 y 1420	
Situación:			
Coordenadas UTM: 30TUP855043		Geográficas: N 43° 23' 27" - W 04° 24' 36"	
Región natural: ATL6		Hoja mapa SGE: 17-4 Comillas	
Término municipal: San Vicente de la Barquera			
Cuenca fluvial: Escudo		Subcuenca: Brazo Mayor	
Código masa subterránea	Nombre de la masa subterránea	Descripción del grupo	Tipología
012.008	Santillana-San Vicente de la Barquera	Carbonáticos	Sedimentarios plegados (mesozoicos y cenozoicos)

Demarcación hidrográfica de Galicia Costa (código 14)

Código humedal: 111004		Número masa superficial:	
Denominación: O Xuncal			
Código LIC: ES1110002 COSTA ÁRTABRA			
Código ZEPA: ES0000258 COSTA DE FERROLTERRA-VALDOVIÑO			
Tipo RAMSAR:		Otros hábitat existentes: 1150 y 3140	
Situación:			
Coordenadas UTM: 29TNJ563194		Geográficas:	
Región natural: ATL7		Hoja mapa SGE:	
Término municipal:			
Cuenca fluvial: Xuncal		Subcuenca: Rego do Xuncal	
Código masa subterránea	Nombre de la masa subterránea	Descripción del grupo	Tipología
014.011	Coruña-Betanzos-Ares-Ferrol	Mixtos	Graníticos, metamórficos de origen diverso y/o detríticos

Sigue ►

► Continuación

Código humedal: 111005		Número masa superficial: 20180	
Denominación: Laguna de Pantin			
Código LIC: ES1110002 COSTA ÁRTABRA			
Código ZEPA:			
Tipo RAMSAR:		Otros hábitat existentes: 1150 y 3110	
Situación:			
Coordenadas UTM: 29TNJ716316		Geográficas:	
Región natural: ATL7		Hoja mapa SGE:	
Término municipal:			
Cuenca fluvial: Rimaior		Subcuenca: Rego de Rimaior	
Código masa subterránea	Nombre de la masa subterránea	Descripción del grupo	Tipología
014.011	Coruña-Betanzos-Ares-Ferrol	Mixtos	Graníticos, metamórficos de origen diverso y/o detríticos

Código humedal: 111007		Número masa superficial: 20177	
Denominación: Laguna de Doniños			
Código LIC: ES1110002 COSTA ÁRTABRA			
Código ZEPA: ES0000258 COSTA DE FERROLTERRA-VALDOVIÑO			
Tipo RAMSAR:		Otros hábitat existentes: 1150 y 3110	
Situación:			
Coordenadas UTM: 29TNJ557159		Geográficas:	
Región natural: ATL7		Hoja mapa SGE:	
Término municipal:			
Cuenca fluvial: O Regueiro		Subcuenca: O Regueiro	
Código masa subterránea	Nombre de la masa subterránea	Descripción del grupo	Tipología
014.011	Coruña-Betanzos-Ares-Ferrol	Mixtos	Graníticos, metamórficos de origen diverso y/o detríticos

Sigue ►

► Continuación

Código humedal: 111021		Número masa superficial:	
Denominación: Laguna de Sobrado			
Código LIC:			
Código ZEPA:			
Tipo RAMSAR:		Otros hábitat existentes:	
Situación:			
Coordenadas UTM: 29TNH807657		Geográficas:	
Región natural: ATL7		Hoja mapa SGE:	
Término municipal:			
Cuenca fluvial: Tambre		Subcuenca: Rego de Rudelos	
Código masa subterránea	Nombre de la masa subterránea	Descripción del grupo	Tipología
014.007	Tambre	Mixtos	Graníticos, metamórficos de origen diverso y/o detríticos

Código humedal: 111033		Número masa superficial:	
Denominación: Laguna de Vixán			
Código LIC: ES1110006 COMPLEXO HÚMIDO DE CORRUBEDO			
Código ZEPA: ES0000313 COMPLEXO LITORAL DE CORRUBEDO			
Tipo RAMSAR:		Otros hábitat existentes: 1150 y 3110	
Situación:			
Coordenadas UTM: 29TMH981104		Geográficas:	
Región natural: ATL3		Hoja mapa SGE:	
Término municipal:			
Cuenca fluvial: Vilar		Subcuenca: Arroyo del Vilar	
Código masa subterránea	Nombre de la masa subterránea	Descripción del grupo	Tipología
014.003	A Barbanza	Mixtos	Graníticos, metasedimentarios y/o detríticos

Sigue ►

► Continuación

Código humedal: 111035		Número masa superficial:	
Denominación: Braña de Xuno			
Código LIC: ES1110006 COMPLEXO HÚMIDO DE CORRUBEDO			
Código ZEPA:			
Tipo RAMSAR:		Otros hábitat existentes: 1150, 3110 y 3170	
Situación:			
Coordenadas UTM: 29TMH970200		Geográficas:	
Región natural: ATL3		Hoja mapa SGE:	
Término municipal:			
Cuenca fluvial: Tambre		Subcuenca:	
Código masa subterránea	Nombre de la masa subterránea	Descripción del grupo	Tipología
014.006	Muros-Noia-Mixtos	Mixtos	Graníticos, metamórficos de origen diverso y/o detríticos

Código humedal: 112003		Número masa superficial: 20467	
Denominación: Ría de Viveiro			
Código LIC: ES1120012 RÍO LANDRO			
Código ZEPA:			
Tipo RAMSAR:		Otros hábitat existentes:	
Situación:			
Coordenadas UTM: 29TPJ127352		Geográficas:	
Región natural: ATL7		Hoja mapa SGE:	
Término municipal:			
Cuenca fluvial: Landro		Subcuenca: Río Landro	
Código masa subterránea	Nombre de la masa subterránea	Descripción del grupo	Tipología
014.015	Ortegal-A Mariña	Mixtos	Graníticos, metamórficos de origen diverso y/o detríticos

Sigue ►

► Continuación

Código humedal: 114003		Número masa superficial:	
Denominación: Lagoa Bodeira			
Código LIC: ES1140004 COMPLEXO ONS-O GROVE			
Código ZEPA: ES0000087 COMPLEXO INTERMAREAL UMIA-O GROVE			
Tipo RAMSAR:		Otros hábitat existentes:	
Situación:			
Coordenadas UTM: 29TNH078027		Geográficas:	
Región natural: ATL3		Hoja mapa SGE:	
Término municipal:			
Cuenca fluvial: Umia		Subcuenca:	
Código masa subterránea	Nombre de la masa subterránea	Descripción del grupo	Tipología
014.002	Caldas-O Salnes	Mixtos	Graníticos, metasedimentarios y/o detríticos

Código humedal: 114005		Número masa superficial:	
Denominación: Junqueras de Lérez y Alba			
Código LIC:			
Código ZEPA:			
Tipo RAMSAR:		Otros hábitat existentes:	
Situación:			
Coordenadas UTM: 29TNG295995		Geográficas:	
Región natural: ATL3		Hoja mapa SGE:	
Término municipal:			
Cuenca fluvial: Lérez		Subcuenca: Rego de Granda	
Código masa subterránea	Nombre de la masa subterránea	Descripción del grupo	Tipología
014.001	O Morrazo-Pontevedra-Vigo-Baiona	Mixtos	Graníticos, metamórficos de origen diverso y/o detríticos

Demarcación hidrográfica del Norte I (código 11)			
Código humedal: 112009		Número masa superficial:	
Denominación: Lagoa do Toiral			
Código LIC:			
Código ZEPA:			
Tipo RAMSAR:		Otros hábitat existentes: 3110, 3160 y 3170	
Situación:			
Coordenadas UTM: 29TPH167838		Geográficas:	
Región natural: ATL7		Hoja mapa SGE:	
Término municipal:			
Cuenca fluvial: Miño		Subcuenca: Río Miño	
Código masa subterránea	Nombre de la masa subterránea	Descripción del grupo	Tipología
011.001	Cuenca Alta del Miño	Mixtos	Graníticos, metasedimentarios y/o detríticos

Código humedal: 112013		Número masa superficial:	
Denominación: Charcas de Pedroso			
Código LIC:			
Código ZEPA:			
Tipo RAMSAR:		Otros hábitat existentes: 3110, 3140, 4160 y 3170	
Situación:			
Coordenadas UTM: 29TPH045816		Geográficas:	
Región natural: ATL7		Hoja mapa SGE:	
Término municipal:			
Cuenca fluvial: Miño		Subcuenca: Río Ladra	
Código masa subterránea	Nombre de la masa subterránea	Descripción del grupo	Tipología
011.001	Cuenca Alta del Miño	Mixtos	Graníticos, metasedimentarios y/o detríticos

Sigue ►

► Continuación

Código humedal: 112015		Número masa superficial:	
Denominación: Veiga de Pumar			
Código LIC:			
Código ZEPA:			
Tipo RAMSAR:		Otros hábitat existentes: 3110 y 3160	
Situación:			
Coordenadas UTM: 29TPH258869		Geográficas:	
Región natural: ATL7		Hoja mapa SGE:	
Término municipal:			
Cuenca fluvial: Miño		Subcuenca: Río Pequeno	
Código masa subterránea	Nombre de la masa subterránea	Descripción del grupo	Tipología
011.001	Cuenca Alta del Miño	Mixtos	Graníticos, metasedimentarios y/o detríticos

Código humedal: 112016		Número masa superficial:	
Denominación: Vaxunga de Xermar			
Código LIC:			
Código ZEPA:			
Tipo RAMSAR:		Otros hábitat existentes: 3170	
Situación:			
Coordenadas UTM: 29TPH208841		Geográficas:	
Región natural: ATL7		Hoja mapa SGE:	
Término municipal:			
Cuenca fluvial: Miño		Subcuenca: Río Anlló	
Código masa subterránea	Nombre de la masa subterránea	Descripción del grupo	Tipología
011.001	Cuenca Alta del Miño	Mixtos	Graníticos, metasedimentarios y/o detríticos

Sigue ►

► Continuación

Código humedal: 112017		Número masa superficial:	
Denominación: Laguna de Caque			
Código LIC:			
Código ZEPA:			
Tipo RAMSAR:		Otros hábitat existentes: 3110, 3160 y 3170	
Situación:			
Coordenadas UTM: 29TPH238796		Geográficas:	
Región natural: ATL7		Hoja mapa SGE:	
Término municipal:			
Cuenca fluvial: Miño		Subcuenca: Río Lea	
Código masa subterránea	Nombre de la masa subterránea	Descripción del grupo	Tipología
011.001	Cuenca Alta del Miño	Mixtos	Graníticos, metasedimentarios y/o detríticos

Código humedal: 114011		Número masa superficial:	
Denominación: Gándaras de Budiño			
Código LIC: ES1140011 GÁNDARAS DE BUDIÑO			
Código ZEPA:			
Tipo RAMSAR:		Otros hábitat existentes: 3110	
Situación:			
Coordenadas UTM: 29TNG308605		Geográficas:	
Región natural: ATL3		Hoja mapa SGE:	
Término municipal:			
Cuenca fluvial: Miño		Subcuenca: Río Louro	
Código masa subterránea	Nombre de la masa subterránea	Descripción del grupo	Tipología
011.005	Aluvial del Bajo Miño	Detríticos	Aluviales, litorales y otros depósitos pliocuaternarios

Sigue ►

► Continuación

Código humedal: 413009		Número masa superficial:	
Denominación: Lagunas de la Mata 3			
Código LIC: ES4130035 VALLE DE SAN EMILIANO			
Código ZEPA: ES4130035 VALLE DE SAN EMILIANO			
Tipo RAMSAR:		Otros hábitat existentes:	
Situación:			
Coordenadas UTM: 29TQH263611		Geográficas: N 43° 0' 06" - W 06° 13' 54"	
Región natural: ATL1		Hoja mapa SGE: 11-7 Villablino	
Término municipal: Cabrillanes			
Cuenca fluvial: Miño		Subcuenca: Río Sil	
Código masa subterránea	Nombre de la masa subterránea	Descripción del grupo	Tipología
011.003	Cuenca del Sil	Mixtos	Graníticos, metasedimentarios y/o detríticos

Código humedal: 413028		Número masa superficial: 20415	
Denominación: Lagos de Carucedo			
Código LIC: ES4130117 MONTES AQUILANOS Y SIERRA DE TELENO			
Código ZEPA:			
Tipo RAMSAR:		Otros hábitat existentes:	
Situación:			
Coordenadas UTM: 29TPH825067		Geográficas: N 42° 30' 43" - W 06° 47' 04"	
Región natural: MED3		Hoja mapa SGE: 10-10 Silván	
Término municipal: Carucedo			
Cuenca fluvial: Miño		Subcuenca: Río Sil	
Código masa subterránea	Nombre de la masa subterránea	Descripción del grupo	Tipología
011.003	Cuenca del Sil	Mixtos	Graníticos, metasedimentarios y/o detríticos

Sigue ►

► Continuación

Código humedal: 413049		Número masa superficial:	
Denominación: Lago de La Baña			
Código LIC: ES4190110 SIERRA DE LA CABRERA			
Código ZEPA: ES4130024 SIERRA DE LA CABRERA			
Tipo RAMSAR:		Otros hábitat existentes: 3110 y 3170	
Situación:			
Coordenadas UTM: 29TPG855808		Geográficas: N 42° 16' 43" - W 06° 45' 23"	
Región natural: MED24		Hoja mapa SGE: 10-11 Encinedo	
Término municipal: Encinedo			
Cuenca fluvial: Miño		Subcuenca: Río Sil	
Código masa subterránea	Nombre de la masa subterránea	Descripción del grupo	Tipología
011.003	Cuenca del Sil	Mixtos	Graníticos, metasedimentarios y/o detríticos

Demarcación hidrográfica del Duero (código 21)

Código humedal: 413002		Número masa superficial:	
Denominación: Lago del Ausente			
Código LIC: ES4130003 PICOS DE EUROPA EN CASTILLA Y LEÓN			
Código ZEPA: ES4130003 PICOS DE EUROPA EN CASTILLA Y LEÓN			
Tipo RAMSAR:		Otros hábitat existentes:	
Situación:			
Coordenadas UTM: 30TUN084685		Geográficas: N 43° 04' 06" - W 05° 20' 48"	
Región natural: ATL1		Hoja mapa SGE: 14-6 Puebla de Lillo	
Término municipal: Puebla de Lillo			
Cuenca fluvial: Duero		Subcuenca: Río Porma	
Código masa subterránea	Nombre de la masa subterránea	Descripción del grupo	Tipología
No relacionado con masas de agua subterránea			

Sigue ►

► Continuación

Código humedal: 413003		Número masa superficial:	
Denominación: Lago de Isoba			
Código LIC: ES4130003 PICOS DE EUROPA EN CASTILLA Y LEÓN			
Código ZEPA: ES4130003 PICOS DE EUROPA EN CASTILLA Y LEÓN			
Tipo RAMSAR:		Otros hábitat existentes:	
Situación:			
Coordenadas UTM: 30TUN115686		Geográficas: N 43° 04' 10" - W 05° 18' 32"	
Región natural: ATL1		Hoja mapa SGE: 14-6 Puebla de Lillo	
Término municipal: Puebla de Lillo			
Cuenca fluvial: Duero		Subcuenca: Río Porma	
Código masa subterránea	Nombre de la masa subterránea	Descripción del grupo	Tipología
No relacionado con masas de agua subterránea			

Código humedal: 413011		Número masa superficial:	
Denominación: La Laguna Grande			
Código LIC: ES4130035 VALLE DE SAN EMILIANO			
Código ZEPA: ES4130035 VALLE DE SAN EMILIANO			
Tipo RAMSAR:		Otros hábitat existentes:	
Situación:			
Coordenadas UTM: 29TQH288624		Geográficas: N 43° 0' 49" - W 06° 12' 02"	
Región natural: ATL1		Hoja mapa SGE: 11-7 Villablino	
Término municipal: Cabrillanes			
Cuenca fluvial: Duero		Subcuenca: Río Omañas	
Código masa subterránea	Nombre de la masa subterránea	Descripción del grupo	Tipología
011.003	Cuenca del Sil	Mixtos	Graníticos, metasedimentarios y/o detríticos

Sigue ►

► Continuación

Código humedal: 413012		Número masa superficial:	
Denominación: Laguna del Lago			
Código LIC: ES4130035 VALLE DE SAN EMILIANO			
Código ZEPA: ES4130035 VALLE DE SAN EMILIANO			
Tipo RAMSAR:		Otros hábitat existentes:	
Situación:			
Coordenadas UTM: 29TQH383545		Geográficas: N 42° 56' 33" - W 06° 05' 16"	
Región natural: ATL1		Hoja mapa SGE: 12-7 Los Barrios de Luna	
Término municipal: San Emiliano			
Cuenca fluvial: Duero		Subcuenca: Río Omañas	
Código masa subterránea	Nombre de la masa subterránea	Descripción del grupo	Tipología
020.001	La Pola de Gordón	Mixtos	Metasedimentarios y carbonáticos

Código humedal: 413017		Número masa superficial:	
Denominación: Laguna Gallega			
Código LIC:			
Código ZEPA:			
Tipo RAMSAR:		Otros hábitat existentes:	
Situación:			
Coordenadas UTM: 30TTN543202		Geográficas: N 42° 38' 01" - W 05° 59' 16"	
Región natural: MED39		Hoja mapa SGE: 12-9 Benavides	
Término municipal: Villamejil			
Cuenca fluvial: Duero		Subcuenca: Río Jamuz o Villarin	
Código masa subterránea	Nombre de la masa subterránea	Descripción del grupo	Tipología
020.004	Esla-Valderaduey	Detríticos	Detríticos tabulares de cuencas neógenas y pliocuaternarias

Sigue ►

► Continuación

Código humedal: 413018		Número masa superficial:	
Denominación: Laguna Barreras			
Código LIC:			
Código ZEPA:			
Tipo RAMSAR:		Otros hábitat existentes: 3170	
Situación:			
Coordenadas UTM: 30TTN583175		Geográficas: N 42° 36' 33" - W 05° 56' 17"	
Región natural: MED12		Hoja mapa SGE: 12-9 Benavides	
Término municipal: Benavides			
Cuenca fluvial: Duero		Subcuenca: Río Luna	
Código masa subterránea	Nombre de la masa subterránea	Descripción del grupo	Tipología
020.004	Esla-Valderaduey	Detríticos	Detríticos tabulares de cuencas neógenas y pliocuaternarias

Código humedal: 413019		Número masa superficial:	
Denominación: Laguna Polaína			
Código LIC:			
Código ZEPA:			
Tipo RAMSAR:		Otros hábitat existentes: 3170	
Situación:			
Coordenadas UTM: 30TTN558124		Geográficas: N 42° 33' 48" - W 05° 57' 58"	
Región natural: MED12		Hoja mapa SGE: 12-9 Benavides	
Término municipal: Benavides			
Cuenca fluvial: Duero		Subcuenca: Río Luna	
Código masa subterránea	Nombre de la masa subterránea	Descripción del grupo	Tipología
020.004	Esla-Valderaduey	Detríticos	Detríticos tabulares de cuencas neógenas y pliocuaternarias

Sigue ►

► Continuación

Código humedal: 413021		Número masa superficial:	
Denominación: Chozas de Arriba			
Código LIC:			
Código ZEPA:			
Tipo RAMSAR:		Otros hábitat existentes: 3110 y 3160	
Situación:			
Coordenadas UTM: 30TTN775113		Geográficas: N 42° 33' 12" - W 05° 42' 09"	
Región natural: MED12		Hoja mapa SGE: 13-9 León	
Término municipal: Chozas de Abajo			
Cuenca fluvial: Duero		Subcuenca: Río Esla	
Código masa subterránea	Nombre de la masa subterránea	Descripción del grupo	Tipología
020.004	Esla-Valderaduey	Detríticos	Detríticos tabulares de cuencas neógenas y pliocuaternarias

Código humedal: 413022		Número masa superficial:	
Denominación: Laguna Gente			
Código LIC:			
Código ZEPA:			
Tipo RAMSAR:		Otros hábitat existentes:	
Situación:			
Coordenadas UTM: 30TUN174150		Geográficas: N 42° 35' 12" - W 05° 13' 10"	
Región natural: MED12		Hoja mapa SGE: 14-9 Gradefes	
Término municipal: Valdepolo			
Cuenca fluvial: Duero		Subcuenca: Río Esla	
Código masa subterránea	Nombre de la masa subterránea	Descripción del grupo	Tipología
020.004	Esla-Valderaduey	Detríticos	Detríticos tabulares de cuencas neógenas y pliocuaternarias

Sigue ►

► Continuación

Código humedal: 413023		Número masa superficial:	
Denominación: Laguna Sentiz			
Código LIC:			
Código ZEPA:			
Tipo RAMSAR:		Otros hábitat existentes:	
Situación:			
Coordenadas UTM: 30TUN188140		Geográficas: N 42° 34' 40" - W 05° 12' 07"	
Región natural: MED12		Hoja mapa SGE: 14-9 Gradefes	
Término municipal: Valdepolo			
Cuenca fluvial: Duero		Subcuenca: Río Esla	
Código masa subterránea	Nombre de la masa subterránea	Descripción del grupo	Tipología
020.004	Esla-Valderaduey	Detríticos	Detríticos tabulares de cuencas neógenas y pliocuaternarias

Código humedal: 413024		Número masa superficial:	
Denominación: Laguna de Cantos			
Código LIC:			
Código ZEPA:			
Tipo RAMSAR:		Otros hábitat existentes:	
Situación:			
Coordenadas UTM: 30TUN156115		Geográficas: N 42° 33' 18" - W 05° 14' 24"	
Región natural: MED12		Hoja mapa SGE: 14-9 Gradefes	
Término municipal: Valdepolo			
Cuenca fluvial: Duero		Subcuenca: Río Esla	
Código masa subterránea	Nombre de la masa subterránea	Descripción del grupo	Tipología
020.004	Esla-Valderaduey	Detríticos	Detríticos tabulares de cuencas neógenas y pliocuaternarias

Sigue ►

► Continuación

Código humedal: 413026		Número masa superficial:	
Denominación: Laguna Diel			
Código LIC:			
Código ZEPA:			
Tipo RAMSAR:		Otros hábitat existentes:	
Situación:			
Coordenadas UTM: 30TUN136108		Geográficas: N 42° 32' 56" - W 05° 15' 51"	
Región natural: MED12		Hoja mapa SGE: 14-9 Gradefes	
Término municipal: Valdepolo			
Cuenca fluvial: Duero		Subcuenca: Río Esla	
Código masa subterránea	Nombre de la masa subterránea	Descripción del grupo	Tipología
020.004	Esla-Valderaduey	Detríticos	Detríticos tabulares de cuencas neógenas y pliocuaternarias

Código humedal: 413031		Número masa superficial:	
Denominación: Laguna La Chana			
Código LIC:			
Código ZEPA:			
Tipo RAMSAR:		Otros hábitat existentes:	
Situación:			
Coordenadas UTM: 29TQG184962		Geográficas: N 42° 25' 02" - W 06° 21' 11"	
Región natural: MED39		Hoja mapa SGE: 11-10 Lucillo	
Término municipal: Lucillo			
Cuenca fluvial: Duero		Subcuenca: Río Jamuz o Villarín	
Código masa subterránea	Nombre de la masa subterránea	Descripción del grupo	Tipología
020.004	Esla-Valderaduey	Detríticos	Detríticos tabulares de cuencas neógenas y pliocuaternarias

Sigue ►

► Continuación

Código humedal: 413051		Número masa superficial:	
Denominación: Lago de Truchillas			
Código LIC: ES4190110 SIERRA DE LA CABRERA			
Código ZEPA: ES4130024 SIERRA DE LA CABRERA			
Tipo RAMSAR:		Otros hábitat existentes: 3170	
Situación:			
Coordenadas UTM: 29TQG070742		Geográficas: N 42° 13' 09" - W 06° 29' 56"	
Región natural: MED24		Hoja mapa SGE: 11-11 Castrocontrigo	
Término municipal: Truchas			
Cuenca fluvial: Duero		Subcuenca: Río Eria	
Código masa subterránea	Nombre de la masa subterránea	Descripción del grupo	Tipología
020.006	Sanabria	Mixtos	Metasedimentarios y detríticos

Código humedal: 414006		Número masa superficial:	
Denominación: Laguna de Enmedio			
Código LIC:			
Código ZEPA:			
Tipo RAMSAR:		Otros hábitat existentes:	
Situación:			
Coordenadas UTM: 30TUN535332		Geográficas: N 42° 45' 02" - W 04° 47' 08"	
Región natural: MED39		Hoja mapa SGE: 16-8 Guardo	
Término municipal: Santibáñez de la Peña			
Cuenca fluvial: Duero		Subcuenca: Río Abánades	
Código masa subterránea	Nombre de la masa subterránea	Descripción del grupo	Tipología
020.004	Esla-Valderaduey	Detríticos	Detríticos tabulares de cuencas neógenas y pliocuaternarias

Sigue ►

► Continuación

Código humedal: 414007		Número masa superficial:	
Denominación: Laguna Latorre			
Código LIC:			
Código ZEPA:			
Tipo RAMSAR:		Otros hábitat existentes: 3160	
Situación:			
Coordenadas UTM: 30TUN714318		Geográficas: N 42° 44' 17" - W 04° 34' 02"	
Región natural: MED39		Hoja mapa SGE: 16-8 Guardo	
Término municipal: Congosto de Valdavia			
Cuenca fluvial: Duero		Subcuenca: Río Boedo	
Código masa subterránea	Nombre de la masa subterránea	Descripción del grupo	Tipología
020.004	Esla-Valderaduey	Detríticos	Detríticos tabulares de cuencas neógenas y pliocuaternarias

Código humedal: 414008		Número masa superficial:	
Denominación: Laguna de El Campillo			
Código LIC:			
Código ZEPA:			
Tipo RAMSAR:		Otros hábitat existentes:	
Situación:			
Coordenadas UTM: 30TUN550314		Geográficas: N 42° 44' 04" - W 04° 46' 0"	
Región natural: MED39		Hoja mapa SGE: 16-8 Guardo	
Término municipal: Respenda de la Peña			
Cuenca fluvial: Duero		Subcuenca: Río Abánades	
Código masa subterránea	Nombre de la masa subterránea	Descripción del grupo	Tipología
020.004	Esla-Valderaduey	Detríticos	Detríticos tabulares de cuencas neógenas y pliocuaternarias

Sigue ►

► Continuación

Código humedal: 414009		Número masa superficial:	
Denominación: Laguna de Pradales			
Código LIC:			
Código ZEPA:			
Tipo RAMSAR:		Otros hábitat existentes: 3170	
Situación:			
Coordenadas UTM: 30TUN559300		Geográficas: N 42° 43' 18" - W 04° 45' 20"	
Región natural: MED39		Hoja mapa SGE: 16-8 Guardo	
Término municipal: Respenda de la Peña			
Cuenca fluvial: Duero		Subcuenca: Río Abánades	
Código masa subterránea	Nombre de la masa subterránea	Descripción del grupo	Tipología
020.004	Esla-Valderaduey	Detríticos	Detríticos tabulares de cuencas neógenas y pliocuaternarias

Código humedal: 414018		Número masa superficial:	
Denominación: La Toja de Ribas			
Código LIC: ES0000205 LAGUNAS DEL CANAL DE CASTILLA			
Código ZEPA: ES0000205 LAGUNAS DEL CANAL DE CASTILLA			
Tipo RAMSAR:		Otros hábitat existentes:	
Situación:			
Coordenadas UTM: 30TUM743699		Geográficas: N 42° 10' 50" - W 04° 31' 06"	
Región natural: MED7		Hoja mapa SGE: 16-11 San Cebrián de Campos	
Término municipal: Ribas de Campos			
Cuenca fluvial: Duero		Subcuenca: Río Carrión	
Código masa subterránea	Nombre de la masa subterránea	Descripción del grupo	Tipología
020.004	Esla-Valderaduey	Detríticos	Detríticos tabulares de cuencas neógenas y pliocuaternarias

Sigue ►

► Continuación

Código humedal: 414020		Número masa superficial:	
Denominación: Laguna de La Nava			
Código LIC:			
Código ZEPA:			
Tipo RAMSAR:		Otros hábitat existentes:	
Situación:			
Coordenadas UTM: 30TUM645565		Geográficas: N 42° 03' 35" - W 04° 38' 01"	
Región natural: MED7		Hoja mapa SGE: 16-12 Palencia	
Término municipal: Villaumbrales, Villamartín de Campos, Grijota, Mazariegos, Becerril de Campos			
Cuenca fluvial: Duero		Subcuenca: Río Valdeginete	
Código masa subterránea	Nombre de la masa subterránea	Descripción del grupo	Tipología
020.004	Esla-Valderaduey	Detríticos	Detríticos tabulares de cuencas neógenas y pliocuaternarias

Código humedal: 414023		Número masa superficial: 20411	
Denominación: Laguna de Fuentes de Nava			
Código LIC: ES4140136 LAGUNA DE LA NAVA			
Código ZEPA: ES4140036 LA NAVA-CAMPOS NORTE			
Tipo RAMSAR:		Otros hábitat existentes: 1410 y 3170	
Situación:			
Coordenadas UTM: 30TUM555590		Geográficas: N 42° 04' 56" - W 04° 44' 34"	
Región natural: MED7		Hoja mapa SGE: 16-12 Palencia	
Término municipal: Fuentes de Nava			
Cuenca fluvial: Duero		Subcuenca: Río Carrión	
Código masa subterránea	Nombre de la masa subterránea	Descripción del grupo	Tipología
020.004	Esla-Valderaduey	Detríticos	Detríticos tabulares de cuencas neógenas y pliocuaternarias

Sigue ►

► Continuación

Código humedal: 415009		Número masa superficial:	
Denominación: Laguna del Cristo			
Código LIC:			
Código ZEPA:			
Tipo RAMSAR:		Otros hábitat existentes: 3170	
Situación:			
Coordenadas UTM: 29TQF334072		Geográficas: N 40° 42' 54" - W 06° 14' 39"	
Región natural: MED16		Hoja mapa SGE: 11-20 La Fuente de San Esteban	
Término municipal: Aldehuela de Yeltes			
Cuenca fluvial: Duero		Subcuenca: Río Yeltes	
Código masa subterránea	Nombre de la masa subterránea	Descripción del grupo	Tipología
020.025	Salamanca	Detríticos	Detríticos en general

Código humedal: 416016		Número masa superficial:	
Denominación: Laguna Lucia			
Código LIC: ES4160106 LAGUNAS DE CANTALEJO			
Código ZEPA:			
Tipo RAMSAR:		Otros hábitat existentes:	
Situación:			
Coordenadas UTM: 30TVL041755		Geográficas: N 41° 19' 49" - W 04° 08' 36"	
Región natural: MED12		Hoja mapa SGE: 18-17 Cantalejo	
Término municipal: Hontalbilla			
Cuenca fluvial: Duero		Subcuenca: Río Cega	
Código masa subterránea	Nombre de la masa subterránea	Descripción del grupo	Tipología
020.020	Los Arenales	Detríticos	Detríticos tabulares de cuencas neógenas y pliocuaternarias

Sigue ►

► Continuación

Código humedal: 416028		Número masa superficial:	
Denominación: Laguna de Juan			
Código LIC: ES4160106 LAGUNAS DE CANTALEJO			
Código ZEPA: ES4160048 LAGUNAS DE CANTALEJO			
Tipo RAMSAR:		Otros hábitat existentes:	
Situación:			
Coordenadas UTM: 30TVL176678		Geográficas: N 41° 15' 39" - W 03° 58' 53"	
Región natural: MED12		Hoja mapa SGE: 18-17 Cantalejo	
Término municipal: Cantalejo			
Cuenca fluvial: Duero		Subcuenca: Río Cega	
Código masa subterránea	Nombre de la masa subterránea	Descripción del grupo	Tipología
020.021	Segovia	Mixtos	Carbonáticos y detríticos

Código humedal: 417010		Número masa superficial:	
Denominación: Llanos de la Herrada			
Código LIC:			
Código ZEPA:			
Tipo RAMSAR:		Otros hábitat existentes:	
Situación:			
Coordenadas UTM: 30TWM525153		Geográficas: N 41° 41' 19" - W 02° 22' 14"	
Región natural: MED48		Hoja mapa SGE: 23-14 Soria	
Término municipal: Los Rábanos			
Cuenca fluvial: Duero		Subcuenca: Río Duero	
Código masa subterránea	Nombre de la masa subterránea	Descripción del grupo	Tipología
020.015	Cubeta de Almazán	Mixtos	Carbonáticos y detríticos

Sigue ►

► Continuación

Código humedal: 418003		Número masa superficial:	
Denominación: Cabrereros del Monte			
Código LIC:			
Código ZEPA:			
Tipo RAMSAR:		Otros hábitat existentes:	
Situación:			
Coordenadas UTM: 30TUM113356		Geográficas: N 41° 52' 18" - W 05° 16' 04"	
Región natural: MED7		Hoja mapa SGE: 14-13 Villalpando	
Término municipal: Cabrereros del Monte			
Cuenca fluvial: Duero		Subcuenca: Río Sequillo	
Código masa subterránea	Nombre de la masa subterránea	Descripción del grupo	Tipología
020.004	Esla-Valderaduey	Detríticos	Detríticos tabulares de cuencas neógenas y pliocuaternarias

Código humedal: 419001		Número masa superficial: 20409	
Denominación: Laguna de Lacillo			
Código LIC: ES4190105 LAGO DE SANABRIA Y ALREDEDORES			
Código ZEPA: ES4190009 LAGO DE SANABRIA Y ALREDEDORES			
Tipo RAMSAR:		Otros hábitat existentes: 3170	
Situación:			
Coordenadas UTM: 29TPG825743		Geográficas: N 42° 13' 12" - W 06° 47' 41"	
Región natural: MED24		Hoja mapa SGE: 10-11 Encinedo	
Término municipal: Porto			
Cuenca fluvial: Duero		Subcuenca: Río Aliste	
Código masa subterránea	Nombre de la masa subterránea	Descripción del grupo	Tipología
020.006	Sanabria	Mixtos	Metasedimentarios y detríticos

Sigue ►

► Continuación

Código humedal: 419006		Número masa superficial:	
Denominación: Laguna de los Peces			
Código LIC: ES4190105 LAGO DE SANABRIA Y ALREDEDORES			
Código ZEPA: ES4190009 LAGO DE SANABRIA Y ALREDEDORES			
Tipo RAMSAR:		Otros hábitat existentes:	
Situación:			
Coordenadas UTM: 29TPG876719		Geográficas: N 42° 11' 55" - W 06° 44' 02"	
Región natural: MED24		Hoja mapa SGE: 10-11 Encinedo	
Término municipal: Galende			
Cuenca fluvial: Duero		Subcuenca: Río Aliste	
Código masa subterránea	Nombre de la masa subterránea	Descripción del grupo	Tipología
020.006	Sanabria	Mixtos	Metasedimentarios y detríticos

Código humedal: 419007		Número masa superficial:	
Denominación: Laguna de la Ventosa			
Código LIC: ES4190105 LAGO DE SANABRIA Y ALREDEDORES			
Código ZEPA: ES4190009 LAGO DE SANABRIA Y ALREDEDORES			
Tipo RAMSAR:		Otros hábitat existentes:	
Situación:			
Coordenadas UTM: 29TPG859723		Geográficas: N 42° 12' 08" - W 06° 45' 15"	
Región natural: MED24		Hoja mapa SGE: 10-11 Encinedo	
Término municipal: Galende			
Cuenca fluvial: Duero		Subcuenca: Río Aliste	
Código masa subterránea	Nombre de la masa subterránea	Descripción del grupo	Tipología
020.006	Sanabria	Mixtos	Metasedimentarios y detríticos

Sigue ►

► Continuación

Código humedal: 419014		Número masa superficial: 20407	
Denominación: Lago de Sanabria			
Código LIC: ES4190105 LAGO DE SANABRIA Y ALREDEDORES			
Código ZEPA: ES4190009 LAGO DE SANABRIA Y ALREDEDORES			
Tipo RAMSAR:		Otros hábitat existentes:	
Situación:			
Coordenadas UTM: 29TPG890660		Geográficas: N 42° 08' 43" - W 06° 43' 08"	
Región natural: MED24		Hoja mapa SGE: 10-12 Puebla de Sanabria	
Término municipal: Galende			
Cuenca fluvial: Duero		Subcuenca: Río Tera	
Código masa subterránea	Nombre de la masa subterránea	Descripción del grupo	Tipología
020.006	Sanabria	Mixtos	Metasedimentarios y detríticos

Código humedal: 419020		Número masa superficial: 20408	
Denominación: Laguna de Sotillo			
Código LIC: ES4190105 LAGO DE SANABRIA Y ALREDEDORES			
Código ZEPA: ES4190009 LAGO DE SANABRIA Y ALREDEDORES			
Tipo RAMSAR:		Otros hábitat existentes:	
Situación:			
Coordenadas UTM: 29TPG839633		Geográficas: N 42° 07' 16" - W 06° 46' 52"	
Región natural: MED24		Hoja mapa SGE: 10-12 Puebla de Sanabria	
Término municipal: Cobreros			
Cuenca fluvial: Duero		Subcuenca: Río Aliste	
Código masa subterránea	Nombre de la masa subterránea	Descripción del grupo	Tipología
020.006	Sanabria	Mixtos	Metasedimentarios y detríticos

Sigue ►

► Continuación

Código humedal: 419049		Número masa superficial:	
Denominación: Laguna de Vallor			
Código LIC:			
Código ZEPA: ES0000004 LAGUNAS DE VILLAFÁFILA			
Tipo RAMSAR:		Otros hábitat existentes:	
Situación:			
Coordenadas UTM: 30TTM754282		Geográficas: N 41° 48' 18" - W 05° 41' 46"	
Región natural: MED12		Hoja mapa SGE: 13-14 Manganeses de la Lampreana	
Término municipal: Manganeses de la Lampreana			
Cuenca fluvial: Duero		Subcuenca: Río Aguijón	
Código masa subterránea	Nombre de la masa subterránea	Descripción del grupo	Tipología
020.004	Esla-Valderaduey	Detríticos	Detríticos tabulares de cuencas neógenas y pliocuaternarias

Código humedal: 419059		Número masa superficial:	
Denominación: Laguna Balletero			
Código LIC:			
Código ZEPA:			
Tipo RAMSAR:		Otros hábitat existentes:	
Situación:			
Coordenadas UTM: 30TTM774122		Geográficas: N 41° 39' 39" - W 05° 39' 58"	
Región natural: MED12		Hoja mapa SGE: 13-15 Zamora Norte	
Término municipal: Torres del Carrizal			
Cuenca fluvial: Duero		Subcuenca: Río Aguijón	
Código masa subterránea	Nombre de la masa subterránea	Descripción del grupo	Tipología
020.004	Esla-Valderaduey	Detríticos	Detríticos tabulares de cuencas neógenas y pliocuaternarias

Demarcación hidrográfica del Tajo (código 31)			
Código humedal: 311012		Número masa superficial:	
Denominación: Lagunas de la Presa del Río Henares 2			
Código LIC: ES3110006 VEGAS, CUESTAS Y PÁRAMOS DEL SURESTE			
Código ZEPA: ES0000142 CORTADOS Y CANTILES DE LOS RÍOS JARAMA Y MANZANARE			
Tipo RAMSAR:		Otros hábitat existentes:	
Situación:			
Coordenadas UTM: 30TVK582737		Geográficas: N 40° 24' 48" - W 03° 29' 30"	
Región natural: MED27		Hoja mapa SGE: 20-22 Alcalá de Henares	
Término municipal: Mejorada del Campo			
Cuenca fluvial: Tajo		Subcuenca: Río Henares	
Código masa subterránea	Nombre de la masa subterránea	Descripción del grupo	Tipología
030.006	Guadalajara	Detríticos	Detríticos tabulares de cuencas neógenas y pliocuaternarias

Código humedal: 424015		Número masa superficial:	
Denominación: Laguna Chica			
Código LIC: ES4240005 LAGUNAS DE PUEBLA DE BELEÑA			
Código ZEPA: ES4240005 LAGUNAS DE PUEBLA DE BELEÑA			
Tipo RAMSAR:		Otros hábitat existentes: 3110 y 3170	
Situación:			
Coordenadas UTM: 30TVL791269		Geográficas: N 40° 53' 33" - W 03° 14' 51"	
Región natural: MED16		Hoja mapa SGE: 20-19 Valdepeñas de la Sierra	
Término municipal: Puebla de Beleña			
Cuenca fluvial: Tajo		Subcuenca: Arroyo de las Dueñas	
Código masa subterránea	Nombre de la masa subterránea	Descripción del grupo	Tipología
030.006	Guadalajara	Detríticos	Detríticos tabulares de cuencas neógenas y pliocuaternarias

Sigue ►

► Continuación

Código humedal: 424016		Número masa superficial:	
Denominación: Laguna Grande			
Código LIC: ES4240005 LAGUNAS DE PUEBLA DE BELEÑA			
Código ZEPA: ES4240005 LAGUNAS DE PUEBLA DE BELEÑA			
Tipo RAMSAR:		Otros hábitat existentes: 3110 y 3170	
Situación:			
Coordenadas UTM: 30TVL785261		Geográficas: N 40° 53' 07" - W 03° 15' 17"	
Región natural: MED16		Hoja mapa SGE: 20-19 Valdepeñas de la Sierra	
Término municipal: Puebla de Beleña			
Cuenca fluvial: Tajo		Subcuenca: Arroyo de las Dueñas	
Código masa subterránea	Nombre de la masa subterránea	Descripción del grupo	Tipología
030.006	Guadalajara	Detríticos	Detríticos tabulares de cuencas neógenas y pliocuaternarias

Código humedal: 424038		Número masa superficial:	
Denominación: La Laguna de los Majanos			
Código LIC:			
Código ZEPA:			
Tipo RAMSAR:		Otros hábitat existentes: 3170	
Situación:			
Coordenadas UTM: 30TXL176096		Geográficas: N 40° 44' 12" - W 01° 36' 38"	
Región natural: MED48		Hoja mapa SGE: 25-20 El Pobo de Dueñas	
Término municipal: Setiles			
Cuenca fluvial: Tajo		Subcuenca: Río Gallo	
Código masa subterránea	Nombre de la masa subterránea	Descripción del grupo	Tipología
030.009	Molina de Aragón	Mixtos	Carbonáticos y detríticos

Sigue ►

► Continuación

Código humedal: 432097		Número masa superficial:	
Denominación: Embalse de Petit I			
Código LIC:			
Código ZEPA:			
Tipo RAMSAR:		Otros hábitat existentes:	
Situación:			
Coordenadas UTM: 29SQD090790		Geográficas:	
Región natural: MED28		Hoja mapa SGE: 10-27 Brozas	
Término municipal: Arroyo de la Luz			
Cuenca fluvial:		Subcuenca:	
Código masa subterránea	Nombre de la masa subterránea	Descripción del grupo	Tipología
No relacionado con masas de agua subterránea			

Demarcación hidrográfica del Guadiana (código 40)

Código humedal: 422014		Número masa superficial: 20385	
Denominación: Laguna Nava Grande			
Código LIC: ES4220001 NAVAS DE MALAGÓN			
Código ZEPA: ES4220001 NAVAS DE MALAGÓN			
Tipo RAMSAR:		Otros hábitat existentes: 1410 y 3140	
Situación:			
Coordenadas UTM: 30SVJ186374		Geográficas: N 39° 11' 07" - W 03° 56' 26"	
Región natural: MED28		Hoja mapa SGE: 18-29 Malagón	
Término municipal: Malagón			
Cuenca fluvial: Guadiana		Subcuenca: Río Becea	
Código masa subterránea	Nombre de la masa subterránea	Descripción del grupo	Tipología
041.009	Campo de Calatrava	Detríticos	Otros

Sigue ►

► Continuación

Código humedal: 422021		Número masa superficial: 20629	
Denominación: Río Guadiana			
Código LIC:			
Código ZEPA:			
Tipo RAMSAR:		Otros hábitat existentes:	
Situación:			
Coordenadas UTM: 30SVJ195245		Geográficas: N 39° 04' 08" - W 03° 55' 43"	
Región natural: MED26		Hoja mapa SGE: 18-30 Piedrabuena	
Término municipal: Ciudad Real, FernánCaballero, Daimiel, Picón, Miguelturra, Carrión de Calatrava			
Cuenca fluvial: Guadiana.		Subcuenca: Río Guadiana	
Código masa subterránea	Nombre de la masa subterránea	Descripción del grupo	Tipología
041.009	Campo de Calatrava	Detríticos	Otros

Código humedal: 422036		Número masa superficial:	
Denominación: Río Guadiana			
Código LIC:			
Código ZEPA:			
Tipo RAMSAR:		Otros hábitat existentes:	
Situación:			
Coordenadas UTM: 30SVJ120139		Geográficas: N 38° 58' 24" - W 04° 0' 49"	
Región natural: MED26		Hoja mapa SGE: 18-31 Ciudad Real	
Término municipal: Ciudad Real, Picón			
Cuenca fluvial: Guadiana		Subcuenca: Río Guadiana	
Código masa subterránea	Nombre de la masa subterránea	Descripción del grupo	Tipología
030.021	Galisteo	Detríticos	Detríticos tabulares de cuencas neógenas y pliocuaternarias

Sigue ►

► Continuación

Código humedal: 425045		Número masa superficial:	
Denominación: Laguna Grande de Miguel Esteban			
Código LIC:			
Código ZEPA:			
Tipo RAMSAR:		Otros hábitat existentes: 1410	
Situación:			
Coordenadas UTM: 30SVJ955745		Geográficas: N 39° 31' 10" - W 03° 03' 08"	
Región natural: MED27		Hoja mapa SGE: 21-27 Quintanar de la Orden	
Término municipal: Miguel Esteban			
Cuenca fluvial: Guadiana		Subcuenca: Río Cigüela	
Código masa subterránea	Nombre de la masa subterránea	Descripción del grupo	Tipología
041.004	Consuegra-Villacañas	Mixtos	Carbonáticos y detríticos

Código humedal: 431114		Número masa superficial: 20633	
Denominación: Guadiana. Aguas Abajo Embalse de Montijo I			
Código LIC:			
Código ZEPA:			
Tipo RAMSAR:		Otros hábitat existentes:	
Situación:			
Coordenadas UTM: 29SQD232117		Geográficas:	
Región natural: MED50		Hoja mapa SGE: 11-31 Mérida	
Término municipal: Mérida			
Cuenca fluvial:		Subcuenca:	
Código masa subterránea	Nombre de la masa subterránea	Descripción del grupo	Tipología
041.015	Vegas Bajas	Detríticos	Aluviales, litorales y otros depósitos pliocuaternarios

Demarcación hidrográfica del Tinto, Odiel y Piedras (código 44)			
Código humedal: 615010		Número masa superficial:	
Denominación: Laguna del Portil			
Código LIC: ES6150001 LAGUNA DEL PORTIL			
Código ZEPA:			
Tipo RAMSAR:		Otros hábitat existentes: 3140	
Situación:			
Coordenadas UTM: 29SPB735204		Geográficas: N 37° 12' 53" - W 7° 2' 53"	
Región natural: MED38		Hoja mapa SGE: 9-41, 9-42 Huelva	
Término municipal: Punta Umbría			
Cuenca fluvial: Guadiana		Subcuenca: Río Odiel	
Código masa subterránea	Nombre de la masa subterránea	Descripción del grupo	Tipología
No relacionado con masas de agua subterránea			

Código humedal: 615013		Número masa superficial:	
Denominación: Laguna de la Jara			
Código LIC: ES6150004 LAGUNAS DE PALOS Y LAS MADRES			
Código ZEPA:			
Tipo RAMSAR:		Otros hábitat existentes: 3170	
Situación:			
Coordenadas UTM: 29SPB877154		Geográficas: N 37° 9' 59" - W 6° 53' 59"	
Región natural: MED38		Hoja mapa SGE: 9-41, 9-42 Huelva	
Término municipal: Palos de la Frontera			
Cuenca fluvial: Guadiana		Subcuenca: Río Tinto	
Código masa subterránea	Nombre de la masa subterránea	Descripción del grupo	Tipología
042.004	Condado	Detríticos	Detríticos tabulares de cuencas neógenas

Sigue ►

► Continuación

Código humedal: 615015		Número masa superficial: 20372	
Denominación: Laguna de las Madres			
Código LIC: ES6150004 LAGUNAS DE PALOS Y LAS MADRES			
Código ZEPA:			
Tipo RAMSAR:		Otros hábitat existentes: 3170	
Situación:			
Coordenadas UTM: 29SPB905145		Geográficas: N 37° 10' 35" - W 06° 51' 31"	
Región natural: MED38		Hoja mapa SGE: 9-41, 9-42 Huelva	
Término municipal: Moguer, Palos de la Frontera			
Cuenca fluvial: Guadiana		Subcuenca: Río Tinto	
Código masa subterránea	Nombre de la masa subterránea	Descripción del grupo	Tipología
042.004	Condado	Detríticos	Detríticos tabulares de cuencas neógenas

Código humedal: 615023		Número masa superficial:	
Denominación: Laguna Niña			
Código LIC: ES0000024 DOÑANA			
Código ZEPA: ES0000024 DOÑANA			
Tipo RAMSAR:		Otros hábitat existentes: 3110	
Situación:			
Coordenadas UTM: 29SPB992168		Geográficas: N 37° 11' 49" - W 06° 45' 37"	
Región natural: MED38		Hoja mapa SGE: 10-41 Moguer	
Término municipal: Moguer			
Cuenca fluvial: Guadiana		Subcuenca: Río Tinto	
Código masa subterránea	Nombre de la masa subterránea	Descripción del grupo	Tipología
042.004	Condado	Detríticos	Detríticos tabulares de cuencas neógenas

Sigue ►

► Continuación

Código humedal: 615024		Número masa superficial:	
Denominación: Laguna La Pinta			
Código LIC: ES0000024 DOÑANA			
Código ZEPA: ES0000024 DOÑANA			
Tipo RAMSAR:		Otros hábitat existentes: 3110	
Situación:			
Coordenadas UTM: 29SPB988167		Geográficas: N 37° 11' 46" - W 06° 45' 54"	
Región natural: MED38		Hoja mapa SGE: 10-41 Moguer	
Término municipal: Moguer			
Cuenca fluvial: Guadiana		Subcuenca: Río Tinto	
Código masa subterránea	Nombre de la masa subterránea	Descripción del grupo	Tipología
042.004	Condado	Detríticos	Detríticos tabulares de cuencas neógenas

Código humedal: 615025		Número masa superficial:	
Denominación: Altos de la Portuguesa 3			
Código LIC: ES0000024 DOÑANA			
Código ZEPA: ES0000024 DOÑANA			
Tipo RAMSAR:		Otros hábitat existentes: 3110	
Situación:			
Coordenadas UTM: 29SPB993165		Geográficas: N 37° 11' 40" - W 06° 45' 34"	
Región natural: MED38		Hoja mapa SGE: 10-41 Moguer	
Término municipal: Moguer			
Cuenca fluvial: Guadiana		Subcuenca: Río Tinto	
Código masa subterránea	Nombre de la masa subterránea	Descripción del grupo	Tipología
042.004	Condado	Detríticos	Detríticos tabulares de cuencas neógenas

Demarcación hidrográfica del Guadalquivir (código 51)			
Código humedal: 612001		Número masa superficial:	
Denominación: Laguna Salada de Zorrilla			
Código LIC: ES0000026 COMPLEJO ENDORREICO DE ESPERA			
Código ZEPA: ES0000026 COMPLEJO ENDORREICO DE ESPERA			
Tipo RAMSAR:		Otros hábitat existentes:	
Situación:			
Coordenadas UTM: 30STF445841		Geográficas: N 36° 54' 08" - W 05° 51' 39"	
Región natural: MED41		Hoja mapa SGE: 12-43 Lebrija	
Término municipal: Espera			
Cuenca fluvial: Guadalquivir		Subcuenca: Arroyo Salado de Lebrija	
Código masa subterránea	Nombre de la masa subterránea	Descripción del grupo	Tipología
No relacionado con masas de agua subterránea			

Código humedal: 612002		Número masa superficial:	
Denominación: Laguna Hondilla			
Código LIC: ES0000026 COMPLEJO ENDORREICO DE ESPERA			
Código ZEPA: ES0000026 COMPLEJO ENDORREICO DE ESPERA			
Tipo RAMSAR:		Otros hábitat existentes:	
Situación:			
Coordenadas UTM: 30STF450846		Geográficas: N 36° 52' 23" - W 5° 51' 23"	
Región natural: MED41		Hoja mapa SGE: 12-43 Lebrija	
Término municipal: Espera			
Cuenca fluvial: Guadalquivir		Subcuenca: Arroyo Salado de Lebrija	
Código masa subterránea	Nombre de la masa subterránea	Descripción del grupo	Tipología
No relacionado con masas de agua subterránea			

Sigue ►

► Continuación

Código humedal: 612003		Número masa superficial:	
Denominación: Laguna Dulce de Zorrilla			
Código LIC: ES0000026 COMPLEJO ENDORREICO DE ESPERA			
Código ZEPA: ES0000026 COMPLEJO ENDORREICO DE ESPERA			
Tipo RAMSAR:		Otros hábitat existentes: 3140	
Situación:			
Coordenadas UTM: 30STF447830		Geográficas:	
Región natural: MED41		Hoja mapa SGE:	
Término municipal:			
Cuenca fluvial: Guadalquivir		Subcuenca: Arroyo del Salado	
Código masa subterránea	Nombre de la masa subterránea	Descripción del grupo	Tipología
No relacionado con masas de agua subterránea			

Código humedal: 612025		Número masa superficial:	
Denominación: Laguna de Montellano			
Código LIC: ES0000028 COMPLEJO ENDORREICO DE CHICLANA			
Código ZEPA: ES0000028 COMPLEJO ENDORREICO DE CHICLANA			
Tipo RAMSAR:		Otros hábitat existentes:	
Situación:			
Coordenadas UTM: 29SQA625391		Geográficas: N 36° 27' 39" - W 6° 4' 39"	
Región natural: MED42		Hoja mapa SGE: 12-46 Chiclana de la Frontera	
Término municipal: Chiclana de la Frontera, Medina-Sidonia			
Cuenca fluvial: Guadalquivir		Subcuenca: Río Salado de Chiclana	
Código masa subterránea	Nombre de la masa subterránea	Descripción del grupo	Tipología
No relacionado con masas de agua subterránea			

Sigue ►

► Continuación

Código humedal: 612026		Número masa superficial:	
Denominación: Laguna de Jelí			
Código LIC: ES0000028 COMPLEJO ENDORREICO DE CHICLANA			
Código ZEPA: ES0000028 COMPLEJO ENDORREICO DE CHICLANA			
Tipo RAMSAR:		Otros hábitat existentes:	
Situación:			
Coordenadas UTM: 29SQA616371		Geográficas: N 36° 26' 33" - W 6° 4' 33"	
Región natural: MED42		Hoja mapa SGE: 12-46 Chiclana de la Frontera	
Término municipal: Chiclana de la Frontera			
Cuenca fluvial: Guadalquivir		Subcuenca: Río Salado de Chiclana	
Código masa subterránea	Nombre de la masa subterránea	Descripción del grupo	Tipología
No relacionado con masas de agua subterránea			

Código humedal: 613021		Número masa superficial:	
Denominación: Laguna Amarga			
Código LIC: ES0000034 LAGUNAS DEL SUR DE CORDOBA			
Código ZEPA: ES0000034 LAGUNAS DEL SUR DE CORDOBA			
Tipo RAMSAR: Sp - Pantanos/esteros/charcas permanentes salinas/salobres/alcalinas.		Otros hábitat existentes: 3140 y 1150 (mal clasificada)	
Situación:			
Coordenadas UTM: 30SUG570311		Geográficas: N 37° 18' 55" - W 4° 36' 55"	
Región natural: MED41		Hoja mapa SGE: 16-41 Benamejí	
Término municipal: Lucena			
Cuenca fluvial: Guadalquivir		Subcuenca: Río Genil	
Código masa subterránea	Nombre de la masa subterránea	Descripción del grupo	Tipología
No relacionado con masas de agua subterránea			

Sigue ►

► Continuación

Código humedal: 615108		Número masa superficial:	
Denominación: Laguna Dulce			
Código LIC: ES0000024 DOÑANA			
Código ZEPA: ES0000024 DOÑANA			
Tipo RAMSAR:		Otros hábitat existentes:	
Situación:			
Coordenadas UTM: 29SQA239956		Geográficas: N 37° 0' 21" - W 06° 29' 21"	
Región natural: MED38		Hoja mapa SGE: 11-43 Palacio de Doñana	
Término municipal: Almonte			
Cuenca fluvial: Guadalquivir		Subcuenca: Río Madre de Marismas	
Código masa subterránea	Nombre de la masa subterránea	Descripción del grupo	Tipología
050.038	Almonte-Marismas	Detríticos	Detríticos tabulares de cuencas neógenas y pliocuaternarias

Código humedal: 615112		Número masa superficial:	
Denominación: Laguna del Sopotón			
Código LIC: ES0000024 DOÑANA			
Código ZEPA: ES0000024 DOÑANA			
Tipo RAMSAR:		Otros hábitat existentes: 3110 y 3140	
Situación:			
Coordenadas UTM: 29SQA272934		Geográficas: N 36° 59' 10" - W 06° 27' 10"	
Región natural: MED38		Hoja mapa SGE: 11-43 Palacio de Doñana	
Término municipal: Almonte			
Cuenca fluvial: Guadalquivir		Subcuenca: Río Madre de Marismas	
Código masa subterránea	Nombre de la masa subterránea	Descripción del grupo	Tipología
050.038	Almonte-Marismas	Detríticos	Detríticos tabulares de cuencas neógenas y pliocuaternarias

Sigue ►

► Continuación

Código humedal: 618056		Número masa superficial:	
Denominación: Laguna del Gosque			
Código LIC: ES6180003 LAGUNA DEL GOSQUE			
Código ZEPA: ES6180003 LAGUNA DEL GOSQUE			
Tipo RAMSAR:		Otros hábitat existentes: 1310, 1410 y 1150 (mal clasificada)	
Situación:			
Coordenadas UTM: 30SUG271111		Geográficas: N 37° 7' 45" - W 4° 56' 45"	
Región natural: MED41		Hoja mapa SGE: 15-42 Campillos	
Término municipal: Martín de la Jara		Hoja mapa SGE: 15-42 Campillos	
Cuenca fluvial: Guadalquivir		Subcuenca: Arroyo Blanco	
Código masa subterránea	Nombre de la masa subterránea	Descripción del grupo	Tipología
050.041	Sierra y Mioceno de Estepa	Mixtos	Carbonáticos y detríticos

Código humedal: 618060		Número masa superficial:	
Denominación: Laguna del Taraje			
Código LIC:			
Código ZEPA: ES0000275 COMPLEJO ENDORREICO LEBRIJA-LAS CABEZAS			
Tipo RAMSAR:		Otros hábitat existentes: 3140	
Situación:			
Coordenadas UTM: 30STF428899		Geográficas: N 36° 55' 10" - W 5° 53' 10"	
Región natural: MED41		Hoja mapa SGE: 12-43 Lebrija	
Término municipal: Las Cabezas de San Juan			
Cuenca fluvial: Guadalquivir		Subcuenca: Arroyo Salado de Lebrija	
Código masa subterránea	Nombre de la masa subterránea	Descripción del grupo	Tipología
No relacionado con masas de agua subterránea			

Sigue ►

► Continuación

Código humedal: 618062		Número masa superficial:	
Denominación: Laguna del Pílon			
Código LIC:			
Código ZEPa: ES0000275 COMPLEJO ENDORREICO LEBRIJA-LAS CABEZAS			
Tipo RAMSAR:		Otros hábitat existentes: 1150 (mal clasificada)	
Situación:			
Coordenadas UTM: 30STF417882		Geográficas: N 36° 54' 16" - W 5° 53' 16"	
Región natural: MED41		Hoja mapa SGE: 12-43 Lebrija	
Término municipal: Lebrija			
Cuenca fluvial: Guadalquivir		Subcuenca: Arroyo Salado de Lebrija	
Código masa subterránea	Nombre de la masa subterránea	Descripción del grupo	Tipología
No relacionado con masas de agua subterránea			

Código humedal: 618063		Número masa superficial:	
Denominación: Laguna de la Cigarrera			
Código LIC:			
Código ZEPa: ES0000275 COMPLEJO ENDORREICO LEBRIJA-LAS CABEZAS			
Tipo RAMSAR:		Otros hábitat existentes: 3140	
Situación:			
Coordenadas UTM: 30STF400872		Geográficas: N 36° 53' 42" - W 5° 55' 42"	
Región natural: MED41		Hoja mapa SGE: 12-43 Lebrija	
Término municipal: Lebrija			
Cuenca fluvial: Guadalquivir		Subcuenca: Arroyo Salado de Lebrija	
Código masa subterránea	Nombre de la masa subterránea	Descripción del grupo	Tipología
No relacionado con masas de agua subterránea			

Sigue ►

► Continuación

Código humedal: 618064		Número masa superficial:	
Denominación: Laguna de la Galiana			
Código LIC:			
Código ZEPA: ES0000275 COMPLEJO ENDORREICO LEBRIJA-LAS CABEZAS			
Tipo RAMSAR:		Otros hábitat existentes: 3140	
Situación:			
Coordenadas UTM: 30STF405874		Geográficas: N 36° 53' 48" - W 5° 54' 48"	
Región natural: MED41		Hoja mapa SGE: 12-43 Lebrija	
Término municipal: Lebrija		Hoja mapa SGE: 15-42 Campillos	
Cuenca fluvial: Guadalquivir		Subcuenca: Arroyo Salado de Lebrija	
Código masa subterránea	Nombre de la masa subterránea	Descripción del grupo	Tipología
No relacionado con masas de agua subterránea			

Código humedal: 618067		Número masa superficial:	
Denominación: Laguna de la Peña			
Código LIC:			
Código ZEPA: ES0000275 COMPLEJO ENDORREICO LEBRIJA-LAS CABEZAS			
Tipo RAMSAR:		Otros hábitat existentes:	
Situación:			
Coordenadas UTM: 30STF405879		Geográficas: N 36° 54' 5" - W 5° 54' 5"	
Región natural: MED41		Hoja mapa SGE: 12-43 Lebrija	
Término municipal: Lebrija			
Cuenca fluvial: Guadalquivir		Subcuenca: Arroyo Salado de Lebrija	
Código masa subterránea	Nombre de la masa subterránea	Descripción del grupo	Tipología
No relacionado con masas de agua subterránea			

Demarcación hidrográfica del Guadalete y Barbate (código 52)

No se han citado

Demarcación hidrográfica de la Cuenca Mediterránea Andaluza (código 61)

Código humedal: 611005		Número masa superficial: 20365	
Denominación: Albufera Nueva			
Código LIC: ES6110001 ALBUFERA DE ADRA			
Código ZEPA: ES6110001 ALBUFERA DE ADRA			
Tipo RAMSAR:		Otros hábitat existentes: 1410, 3140 y 3170	
Situación:			
Coordenadas UTM: 30SWF045675		Geográficas: N 36° 45' 10" - W 2° 56' 10"	
Región natural: MED54		Hoja mapa SGE: 21-44 Adra	
Término municipal: Adra			
Cuenca fluvial: Adra		Subcuenca: Río Adra	
Código masa subterránea	Nombre de la masa subterránea	Descripción del grupo	Tipología
060.015	Delta del Adra	Detríticos	Aluviales, litorales y otros depósitos pliocuaternarios

Código humedal: 614004		Número masa superficial:	
Denominación: Turberas de Padul			
Código LIC: ES6140004 SIERRA NEVADA			
Código ZEPA: ES6140004 SIERRA NEVADA			
Tipo RAMSAR:		Otros hábitat existentes:	
Situación:			
Coordenadas UTM: 30SVF458965		Geográficas: N 37° 0' 37" - W 3° 36' 37"	
Región natural: MED35		Hoja mapa SGE: 19-42 Padul	
Término municipal: Padul, Dilar			
Cuenca fluvial: Guadalfeo		Subcuenca: Río Durcal	
Código masa subterránea	Nombre de la masa subterránea	Descripción del grupo	Tipología
060.023	Depresión de Padul	Detríticos	Detríticos tabulares de cuencas neógenas

Sigue ►

► Continuación

Código humedal: 617001		Número masa superficial:	
Denominación: Laguna de la Ratosa			
Código LIC: ES6170001 LAGUNA DE LA RATOSA			
Código ZEPA: ES6170001 LAGUNA DE LA RATOSA			
Tipo RAMSAR:		Otros hábitat existentes: 1310, 1410 y 3140	
Situación:			
Coordenadas UTM: 30SUG491186		Geográficas: N 37° 12' 6" - W 4° 41' 6"	
Región natural: MED41		Hoja mapa SGE: 16-41 Benamejí	
Término municipal: Humilladero, Alameda			
Cuenca fluvial: Guadalhorce		Subcuenca: Río Guadalhorce	
Código masa subterránea	Nombre de la masa subterránea	Descripción del grupo	Tipología
No relacionado con masas de agua subterránea			

Código humedal: 617006		Número masa superficial:	
Denominación: Laguna de Lobón			
Código LIC: ES0000033 LAGUNA DE FUENTE DE PIEDRA			
Código ZEPA: ES0000033 LAGUNA DE FUENTE DE PIEDRA			
Tipo RAMSAR:		Otros hábitat existentes:	
Situación:			
Coordenadas UTM: 30SUG380035		Geográficas: N 37° 04' 38" - W 04° 49' 07"	
Región natural: MED37		Hoja mapa SGE: 16-42 Antequera	
Término municipal: Campillos			
Cuenca fluvial: Guadalhorce		Subcuenca: Río Guadalhorce	
Código masa subterránea	Nombre de la masa subterránea	Descripción del grupo	Tipología
No relacionado con masas de agua subterránea			

Sigue ►

► Continuación

Código humedal: 617007		Número masa superficial: 20363	
Denominación: Laguna Dulce			
Código LIC: ES6170015 LAGUNAS DE CAMPILLOS			
Código ZEPA: ES6170015 LAGUNAS DE CAMPILLOS			
Tipo RAMSAR:		Otros hábitat existentes: 1310, 1410, 3140 y 1150 (mal clasificada)	
Situación:			
Coordenadas UTM: 30SUG369024		Geográficas: N 37° 3' 13" - W 4° 50' 13"	
Región natural: MED37		Hoja mapa SGE: 16-42 Antequera	
Término municipal: Campillos		Hoja mapa SGE: 16-42 Antequera	
Cuenca fluvial: Guadalhorce		Subcuenca: Río Guadalhorce	
Código masa subterránea	Nombre de la masa subterránea	Descripción del grupo	Tipología
No relacionado con masas de agua subterránea			

Código humedal: 617009		Número masa superficial:	
Denominación: Laguna Redonda			
Código LIC: ES6170015 LAGUNAS DE CAMPILLOS			
Código ZEPA: ES6170015 LAGUNAS DE CAMPILLOS			
Tipo RAMSAR:		Otros hábitat existentes: 1150 (mal clasificada)	
Situación:			
Coordenadas UTM: 30SUG361000		Geográficas: N 37° 1' 54" - W 4° 50' 54"	
Región natural: MED37		Hoja mapa SGE: 16-42 Antequera	
Término municipal: Campillos			
Cuenca fluvial: Guadalhorce		Subcuenca: Río Guadalhorce	
Código masa subterránea	Nombre de la masa subterránea	Descripción del grupo	Tipología
060.035	Sierras de Teba-almargen-Campillos	Carbonáticos	Sedimentarios plegados (mesozoicos y cenozoicos)

Sigue ►

► Continuación

Código humedal: 617010		Número masa superficial:	
Denominación: Laguna del Cerero			
Código LIC: ES6170015 LAGUNAS DE CAMPILLOS			
Código ZEPA: ES6170015 LAGUNAS DE CAMPILLOS			
Tipo RAMSAR:		Otros hábitat existentes: 1310, 1410, 3140 y 1150 (mal clasificada)	
Situación:			
Coordenadas UTM: 30SUG387009		Geográficas: N 37° 2' 25" - W 4° 48' 25"	
Región natural: MED37		Hoja mapa SGE: 16-42 Antequera	
Término municipal: Campillos		Hoja mapa SGE: 16-42 Antequera	
Cuenca fluvial: Guadalhorce		Subcuenca: Río Guadalhorce	
Código masa subterránea	Nombre de la masa subterránea	Descripción del grupo	Tipología
No relacionado con masas de agua subterránea			

Código humedal: 617017		Número masa superficial:	
Denominación: Laguna Grande			
Código LIC:			
Código ZEPA:			
Tipo RAMSAR:		Otros hábitat existentes:	
Situación:			
Coordenadas UTM: 30SUG843078		Geográficas: N 37° 6' 36" - W 4° 18' 36"	
Región natural: MED37		Hoja mapa SGE: 17-42 Archidona	
Término municipal: Archidona			
Cuenca fluvial: Guadalhorce		Subcuenca: Río Guadalhorce	
Código masa subterránea	Nombre de la masa subterránea	Descripción del grupo	Tipología
No relacionado con masas de agua subterránea			

Sigue ►

► Continuación

Código humedal: 617018		Número masa superficial:	
Denominación: Laguna Chica			
Código LIC:			
Código ZEPA:			
Tipo RAMSAR:		Otros hábitat existentes:	
Situación:			
Coordenadas UTM: 30SUG837067		Geográficas: N 37° 5' 57" - W 4° 18' 57"	
Región natural: MED37		Hoja mapa SGE: 17-42 Archidona	
Término municipal: Archidona		Hoja mapa SGE: 16-42 Antequera	
Cuenca fluvial: Guadalhorce		Subcuenca: Río Guadalhorce	
Código masa subterránea	Nombre de la masa subterránea	Descripción del grupo	Tipología
No relacionado con masas de agua subterránea			

Demarcación hidrográfica del Segura (código 71)

Código humedal: 421056		Número masa superficial:	
Denominación: Laguna de Tobarra			
Código LIC: ES4210011 SALADARES DE CORDOVILLA Y AGRAMÓN Y LAGUNA DE ALBORAJ			
Código ZEPA:			
Tipo RAMSAR:		Otros hábitat existentes: 1310 y 1410	
Situación:			
Coordenadas UTM: 30SXH175717		Geográficas: N 38° 35' 35" - W 01° 39' 13"	
Región natural: MED27		Hoja mapa SGE: 25-33 Hellín	
Término municipal: Tobarra			
Cuenca fluvial: Segura		Subcuenca: Arroyo Tobarra	
Código masa subterránea	Nombre de la masa subterránea	Descripción del grupo	Tipología
070.005	Tobarra-Tedera-Pinilla	Carbonáticos	Sedimentarios plegados (mesozoicos y cenozoicos)

Demarcación hidrográfica del Júcar (código 81)			
Código humedal: 421042		Número masa superficial: 20333	
Denominación: Laguna Ojos de Villaverde			
Código LIC: ES4210005 LAGUNA DE LOS OJOS DE VILLAVERDE			
Código ZEPA:			
Tipo RAMSAR:		Otros hábitat existentes:	
Situación:			
Coordenadas UTM: 30SWH548956		Geográficas: N 38° 48' 31" - W 02° 22' 12"	
Región natural: MED27		Hoja mapa SGE: 23-32 Robledo	
Término municipal: Robledo		Hoja mapa SGE: 16-42 Antequera	
Cuenca fluvial: Júcar		Subcuenca: Río del Cubillo	
Código masa subterránea	Nombre de la masa subterránea	Descripción del grupo	Tipología
080.030	Lesaza-El Jardín	Carbonatitos	Sedimentarios plegados (mesozoicos y cenozoicos)

Código humedal: 421043		Número masa superficial: 20332	
Denominación: Laguna del Arquillo			
Código LIC: ES4210006 LAGUNA DEL ARQUILLO			
Código ZEPA:			
Tipo RAMSAR:		Otros hábitat existentes:	
Situación:			
Coordenadas UTM: 30SWH555897		Geográficas: N 38° 45' 19" - W 02° 21' 45"	
Región natural: MED27		Hoja mapa SGE: 23-32 Robledo	
Término municipal: Robledo, Masegoso			
Cuenca fluvial: Júcar		Subcuenca: Río Arquillo	
Código masa subterránea	Nombre de la masa subterránea	Descripción del grupo	Tipología
080.030	Lesaza-El Jardín	Carbonatitos	Sedimentarios plegados (mesozoicos y cenozoicos)

Sigue ►

► Continuación

Código humedal: 421045		Número masa superficial: 20519	
Denominación: Laguna de Ontalafia			
Código LIC:			
Código ZEPA:			
Tipo RAMSAR:		Otros hábitat existentes: 1410 y 3170	
Situación:			
Coordenadas UTM: 30SXH070867		Geográficas: N 38° 43' 42" - W 01° 46' 18"	
Región natural: MED27		Hoja mapa SGE: 25-32 Pozo Cañada	
Término municipal: Albacete		Hoja mapa SGE: 16-42 Antequera	
Cuenca fluvial: Júcar		Subcuenca: Río Júcar	
Código masa subterránea	Nombre de la masa subterránea	Descripción del grupo	Tipología
080.029	Mancha Oriental	Carbonáticos	Carbonáticos en general

Código humedal: 423007		Número masa superficial: 20331	
Denominación: Laguna Uña			
Código LIC: ES4230014 SERRANÍA DE CUENCA			
Código ZEPA: ES0000162 SERRANÍA DE CUENCA			
Tipo RAMSAR:		Otros hábitat existentes:	
Situación:			
Coordenadas UTM: 30TWK872535		Geográficas: N 40° 13' 52" - W 01° 58' 38"	
Región natural: MED18		Hoja mapa SGE: 24-23 Las Majadas	
Término municipal: Uña			
Cuenca fluvial: Júcar		Subcuenca: Río Júcar	
Código masa subterránea	Nombre de la masa subterránea	Descripción del grupo	Tipología
080.015	Serranía de Cuenca	Carbonáticos	Sedimentarios plegados (mesozoicos y cenozoicos)

Sigue ►

► Continuación

Código humedal: 423013		Número masa superficial:	
Denominación: Lagunas de Arcas			
Código LIC: ES4230008 COMPLEJO LAGUNAR DE ARCAS			
Código ZEPA:			
Tipo RAMSAR:		Otros hábitat existentes: 1410 y 3140	
Situación:			
Coordenadas UTM: 30SWK732275		Geográficas: N 39° 59' 49" - W 02° 08' 40"	
Región natural: MED27		Hoja mapa SGE: 24-25 Fuentes	
Término municipal: Arcas del Villar, Valdetórtola, Villar de Olalla		Hoja mapa SGE: 16-42 Antequera	
Cuenca fluvial: Júcar		Subcuenca: Río Júcar	
Código masa subterránea	Nombre de la masa subterránea	Descripción del grupo	Tipología
080.015	Serranía de Cuenca	Carbonáticos	Sedimentarios plegados (mesozoicos y cenozoicos)

Código humedal: 423021		Número masa superficial: 20334	
Denominación: Laguna de La Atalaya			
Código LIC:			
Código ZEPA:			
Tipo RAMSAR:		Otros hábitat existentes:	
Situación:			
Coordenadas UTM: 30SWK819251		Geográficas: N 39° 58' 31" - W 02° 02' 35"	
Región natural: MED27		Hoja mapa SGE: 24-25 Fuentes	
Término municipal: Arcas del Villar			
Cuenca fluvial: Júcar		Subcuenca: Río Cabriel	
Código masa subterránea	Nombre de la masa subterránea	Descripción del grupo	Tipología
080.015	Serranía de Cuenca	Carbonáticos	Sedimentarios plegados (mesozoicos y cenozoicos)

Sigue ►

► Continuación

Código humedal: 423026		Número masa superficial:	
Denominación: Lagunillo de la Casa de Cantarranas			
Código LIC: ES4230014 SERRANÍA DE CUENCA			
Código ZEPA: ES0000162 SERRANÍA DE CUENCA			
Tipo RAMSAR:		Otros hábitat existentes: 3140	
Situación:			
Coordenadas UTM: 30SWK962270		Geográficas: N 39° 59' 33" - W 01° 52' 32"	
Región natural: MED48		Hoja mapa SGE: 24-25 Fuentes	
Término municipal: Cañada del Hoyo		Hoja mapa SGE: 16-42 Antequera	
Cuenca fluvial: Júcar		Subcuenca: Río Guadazaón	
Código masa subterránea	Nombre de la masa subterránea	Descripción del grupo	Tipología
080.015	Serranía de Cuenca	Carbonáticos	Sedimentarios plegados (mesozoicos y cenozoicos)

Código humedal: 521008		Número masa superficial: 20552	
Denominación: Parque Natural del Fondo d'Elx			
Código LIC: ES0000058 EL FONDO DE CREVILLENTE-ELX			
Código ZEPA: ES0000058 EL HONDO			
Tipo RAMSAR: 6 - Areas de almacenamiento de agua. Tp - Pantanos/esteros/charcas permanentes de agua dulce.		Otros hábitat existentes: 1150	
Situación:			
Coordenadas UTM: 30SXH975275		Geográficas: N 38° 11' 41" - W 0° 44' 59"	
Región natural: MED54		Hoja mapa SGE: 28-35 Elche	
Término municipal: Elche, Crevillente, Catral			
Cuenca fluvial: Júcar		Subcuenca: Río Vinalopó	
Código masa subterránea	Nombre de la masa subterránea	Descripción del grupo	Tipología
070.036	Vegas Media y Baja del Segura	Detríticos	Aluviales, litorales y otros depósitos pliocuaternarios

Sigue ►

► Continuación

Código humedal: 522004		Número masa superficial:	
Denominación: Marjal y Estanys d'Almenara			
Código LIC: ES5223007 LA MARJAL D'ALMENARA			
Código ZEPA:			
Tipo RAMSAR:		Otros hábitat existentes: 1150	
Situación:			
Coordenadas UTM: 30SYK406044		Geográficas: N 39° 47' 20" - W 0° 11' 51"	
Región natural: MED43		Hoja mapa SGE: 29-26 Sagunto	
Término municipal: Almenara		Hoja mapa SGE: 16-42 Antequera	
Cuenca fluvial: Júcar		Subcuenca: Río Júcar	
Código masa subterránea	Nombre de la masa subterránea	Descripción del grupo	Tipología
080.023	Medio Palancia	Mixtos	Carbonáticos y detríticos
080.021	Plana de Castellón	Mixtos	Carbonáticos y detríticos
080.022	Plana de Sagunto	Mixtos	Carbonáticos y detríticos

Código humedal: 523003		Número masa superficial: 20518	
Denominación: Parque Natural de l'Albufera de Valencia			
Código LIC: ES0000023 L'ALBUFERA			
Código ZEPA: ES0000023 L'ALBUFERA			
Tipo RAMSAR: 3 - Zonas de riego. E - Playas de arena o de guijarros. J - Lagunas costeras salobres/saladas.		Otros hábitat existentes: 1150, 3140 y 3170	
Situación:			
Coordenadas UTM: 30SYJ280570		Geográficas: N 39° 21' 42" - W 0° 21' 37"	
Región natural: MED43		Hoja mapa SGE: 29-28 Valencia	
Término municipal: Valencia, Sedaví, Alfafar, Masanasa, Catarroja, Albal, Silla, Sollana, Sueca, Albalat de la Ribera, Algemesí			
Cuenca fluvial: Júcar		Subcuenca: Río Júcar	
Código masa subterránea	Nombre de la masa subterránea	Descripción del grupo	Tipología
080.035	Plana de Valencia Norte	Mixtos	Carbonáticos de detríticos
080.036	Plana de Valencia Sur	Mixtos	Carbonáticos de detríticos

Sigue ►

► Continuación

Código humedal: 523006		Número masa superficial:	
Denominación: Desembocadura del Riu de Xeraco			
Código LIC: ES5233030 LA MARJAL DE LA SAFOR			
Código ZEPA:			
Tipo RAMSAR:		Otros hábitat existentes: 3160	
Situación:			
Coordenadas UTM: 30SYJ420240		Geográficas: N 39° 03' 52" - W 0° 12' 36"	
Región natural: MED43		Hoja mapa SGE: 29-30, 30-30 Alcira	
Término municipal: Jaraco, Gandía, Jeresa		Hoja mapa SGE: 16-42 Antequera	
Cuenca fluvial: Júcar		Subcuenca: Río Jaraco	
Código masa subterránea	Nombre de la masa subterránea	Descripción del grupo	Tipología
080.044	Plana de Jaraco	Detríticos	Aluviales, litorales y otros depósitos pliocuaternarios

Demarcación hidrográfica del Ebro (código 91)

Código humedal: 221001		Número masa superficial:	
Denominación: Balsa de Iza			
Código LIC:			
Código ZEPA:			
Tipo RAMSAR:		Otros hábitat existentes:	
Situación:			
Coordenadas UTM: 30TXN040443		Geográficas: N 42° 51' 05" - W 01° 43' 49"	
Región natural: MED10		Hoja mapa SGE: 25-7 Ansoain	
Término municipal: Iza, Ansoáin			
Cuenca fluvial: Ebro		Subcuenca: Río Justapeña	
Código masa subterránea	Nombre de la masa subterránea	Descripción del grupo	Tipología
090.030	Sinclinal de Jaca-Pamplona	Mixtos	Carbonáticos y detríticos

Sigue ►

► Continuación

Código humedal: 221007		Número masa superficial:	
Denominación: Laguna del Juncal			
Código LIC: ES2200033 LAGUNA DEL JUNCAL			
Código ZEPA:			
Tipo RAMSAR:		Otros hábitat existentes: 1310, 1410 y 1420	
Situación:			
Coordenadas UTM: 30TXN059080		Geográficas: N 42° 31' 25" - W 01° 42' 50"	
Región natural: MED13		Hoja mapa SGE: 25-9 Tafalla	
Término municipal: Tafalla		Hoja mapa SGE: 16-42 Antequera	
Cuenca fluvial: Ebro		Subcuenca: Río Arga	
Código masa subterránea	Nombre de la masa subterránea	Descripción del grupo	Tipología
No relacionado con masas de agua subterránea			

Código humedal: 221009		Número masa superficial: 20785	
Denominación: Laguna de las Cañas			
Código LIC: ES0000134 EMBALSE DE LAS CAÑAS			
Código ZEPA: ES0000134 EMBALSE DE LAS CAÑAS			
Tipo RAMSAR: 6 - Areas de almacenamiento de agua. Sp - Pantanos/esteros/charcas permanentes salinas/salobres/alcalinas.		Otros hábitat existentes: 1410 y 1420	
Situación:			
Coordenadas UTM: 30TWN494037		Geográficas: N 42° 29' 06" - W 02° 24' 01"	
Región natural: MED13		Hoja mapa SGE: 23-10 Logroño	
Término municipal: Viana			
Cuenca fluvial: Ebro		Subcuenca: Río Ebro	
Código masa subterránea	Nombre de la masa subterránea	Descripción del grupo	Tipología
090.048	Aluvial de la Rioja-Mendavia	Detríticos	Detríticos tabulares de cuencas neógenas y pliocuaternarias

Sigue ►

► Continuación

Código humedal: 221011		Número masa superficial: 20311	
Denominación: Laguna de Pitillas			
Código LIC: ES0000133 LAGUNA DE PITILLAS			
Código ZEPA: ES0000133 LAGUNA DE PITILLAS			
Tipo RAMSAR: Sp - Pantanos/esteros/charcas permanentes salinas/salobres/alcalinas. 6 - Areas de almacenamiento de agua.		Otros hábitat existentes: 1310, 1410, 1420 y 3140	
Situación:			
Coordenadas UTM: 30TXM165965		Geográficas: N 42° 25' 12" - W 01° 35' 15"	
Región natural: MED13		Hoja mapa SGE: 25-10 Peralta	
Término municipal: Pitillas, Santacara		Geográficas: N 42° 25' 12" - W 01° 35' 15"	
Cuenca fluvial: Ebro		Subcuenca: Río Zidacos	
Código masa subterránea	Nombre de la masa subterránea	Descripción del grupo	Tipología
No relacionado con masas de agua subterránea			

Código humedal: 231007		Número masa superficial: 20778	
Denominación: Pantano de la Grajera			
Código LIC:			
Código ZEPA:			
Tipo RAMSAR:		Otros hábitat existentes: 1410 y 1420	
Situación:			
Coordenadas UTM: 30TWM405995		Geográficas: N 42° 26' 49" - W 02° 30' 31"	
Región natural: MED13		Hoja mapa SGE: 23-10 Logroño	
Término municipal: Logroño			
Cuenca fluvial: Ebro		Subcuenca: Río Ebro	
Código masa subterránea	Nombre de la masa subterránea	Descripción del grupo	Tipología
No relacionado con masas de agua subterránea			

Sigue ►

► Continuación

Código humedal: 241173		Número masa superficial:	
Denominación: Salinar de Peralta			
Código LIC:			
Código ZEPA:			
Tipo RAMSAR:		Otros hábitat existentes: 1410	
Situación:			
Coordenadas UTM: 31TBG844529		Geográficas: N 42° 01' 39" - E 0° 24' 10"	
Región natural: MED13		Hoja mapa SGE: 31-13 Monzón	
Término municipal: Peralta de Calasanz		Hoja mapa SGE: 16-42 Antequera	
Cuenca fluvial: Ebro		Subcuenca: Río Sosa	
Código masa subterránea	Nombre de la masa subterránea	Descripción del grupo	Tipología
No relacionado con masas de agua subterránea			

Código humedal: 241174		Número masa superficial:	
Denominación: La Laguneta			
Código LIC:			
Código ZEPA: ES0000294 LAGUNA DE SARIÑENA Y Balsa de la Estación			
Tipo RAMSAR:		Otros hábitat existentes:	
Situación:			
Coordenadas UTM: 30TYM354350		Geográficas: N 41° 51' 58" - W 0° 10' 18"	
Región natural: MED8		Hoja mapa SGE: 30-14 Sariñena	
Término municipal: Capdesaso			
Cuenca fluvial: Ebro		Subcuenca: Río Alcandre	
Código masa subterránea	Nombre de la masa subterránea	Descripción del grupo	Tipología
No relacionado con masas de agua subterránea			

Sigue ►

► Continuación

Código humedal: 242002		Número masa superficial: 20790	
Denominación: La Estanca			
Código LIC:			
Código ZEPA:			
Tipo RAMSAR:		Otros hábitat existentes:	
Situación:			
Coordenadas UTM: 30TYL363496		Geográficas: N 41° 05' 49" - W 0° 11' 38"	
Región natural: MED8		Hoja mapa SGE: 29-18 Albalate del Arzobispo	
Término municipal: Alcañiz		Geográficas: N 42° 25' 12" - W 01° 35' 15"	
Cuenca fluvial: Ebro		Subcuenca: Río Guadalope	
Código masa subterránea	Nombre de la masa subterránea	Descripción del grupo	Tipología
No relacionado con masas de agua subterránea			

Código humedal: 243010		Número masa superficial: 20774	
Denominación: Galacho de Juslibol			
Código LIC: ES2430081 SOTOS Y MEJANAS DEL EBRO			
Código ZEPA:			
Tipo RAMSAR:		Otros hábitat existentes:	
Situación:			
Coordenadas UTM: 30TXM724194		Geográficas: N 41° 43' 32" - W 0° 55' 57"	
Región natural: MED8		Hoja mapa SGE: 27-14 Alagón	
Término municipal: Zaragoza			
Cuenca fluvial: Ebro		Subcuenca: Río Ebro	
Código masa subterránea	Nombre de la masa subterránea	Descripción del grupo	Tipología
090.058	Aluvial del Ebro-Zaragoza	Detríticos	Detríticos tabulares de cuencas neógenas y pliocuaternarias

Sigue ►

► Continuación

Código humedal: 243014		Número masa superficial: 20776	
Denominación: Galacho de La Alfranca			
Código LIC: ES2430152 GALACHOS DE LA ALFRANCA DE PASTRIZ, LA CARTUJA Y EL BURGO DE EBRO			
Código ZEPA: ES0000138 GALACHOS DE LA ALFRANCA DE PASTRIZ, LA CARTUJA Y EL PLANERÓN			
Tipo RAMSAR:		Otros hábitat existentes:	
Situación:			
Coordenadas UTM: 30TXM865085		Geográficas: N 41° 37' 39" - W 0° 46' 01"	
Región natural: MED8		Hoja mapa SGE: 28-15 Fuentes de Ebro	
Término municipal: Pastriz		Hoja mapa SGE: 16-42 Antequera	
Cuenca fluvial: Ebro		Subcuenca: Río Ebro	
Código masa subterránea	Nombre de la masa subterránea	Descripción del grupo	Tipología
090.058	Aluvial del Ebro-Zaragoza	Detríticos	Detríticos tabulares de cuencas neógenas y pliocuaternarias

Código humedal: 243036		Número masa superficial: 20287	
Denominación: Laguna de la Estanca			
Código LIC:			
Código ZEPA:			
Tipo RAMSAR:		Otros hábitat existentes: 1420	
Situación:			
Coordenadas UTM: 30TYL396691		Geográficas: N 41° 16' 21" - W 0° 08' 50"	
Región natural: MED8		Hoja mapa SGE: 30-17 Caspe	
Término municipal: Caspe			
Cuenca fluvial: Ebro		Subcuenca: Río Regallo	
Código masa subterránea	Nombre de la masa subterránea	Descripción del grupo	Tipología
No relacionado con masas de agua subterránea			

Sigue ►

► Continuación

Código humedal: 412001		Número masa superficial:	
Denominación: Laguna de Barcena			
Código LIC:			
Código ZEPA:			
Tipo RAMSAR:		Otros hábitat existentes:	
Situación:			
Coordenadas UTM: 30TVN588612		Geográficas: N 43° 0' 10" - W 03° 30' 15"	
Región natural: MED51		Hoja mapa SGE: 20-6 Villasana de Mena	
Término municipal: Merindad de Montija		Geográficas: N 42° 25' 12" - W 01° 35' 15"	
Cuenca fluvial: Ebro		Subcuenca: Río Trueba	
Código masa subterránea	Nombre de la masa subterránea	Descripción del grupo	Tipología
090.003	Sinclinal de Villarcayo	Carbonáticos	Sedimentarios plegados (mesozoicos y cenozoicos)

Código humedal: 512001		Número masa superficial:	
Denominación: Estany Malnú			
Código LIC:			
Código ZEPA:			
Tipo RAMSAR:		Otros hábitat existentes:	
Situación:			
Coordenadas UTM: 31TDH007031		Geográficas: N 42° 28' 46" - E 01° 47' 41"	
Región natural: ALP4		Hoja mapa SGE: 35-10 Bellver de Cerdanya	
Término municipal: Meranges			
Cuenca fluvial: Ebro		Subcuenca: Río Durán	
Código masa subterránea	Nombre de la masa subterránea	Descripción del grupo	Tipología
090.034	Macizo Axial Pirenaico	Mixtos	Otros

Sigue ►

► Continuación

Código humedal: 512002		Número masa superficial:	
Denominación: Estany Mal o de Guils			
Código LIC:			
Código ZEPA:			
Tipo RAMSAR:		Otros hábitat existentes:	
Situación:			
Coordenadas UTM: 31TDH014036		Geográficas: N 42° 29' 02" - E 01° 48' 12"	
Región natural: ALP4		Hoja mapa SGE: 35-10 Bellver de Cerdanya	
Término municipal: Ger		Hoja mapa SGE: 16-42 Antequera	
Cuenca fluvial: Ebro		Subcuenca: Río Durán	
Código masa subterránea	Nombre de la masa subterránea	Descripción del grupo	Tipología
090.034	Macizo Axial Pirenaico	Mixtos	Otros

Código humedal: 513014		Número masa superficial:	
Denominación: Estany d'es Trueites			
Código LIC:			
Código ZEPA:			
Tipo RAMSAR:		Otros hábitat existentes:	
Situación:			
Coordenadas UTM: 31TCH257350		Geográficas: N 42° 46' 0" - E 0° 52' 31"	
Región natural: ALP4		Hoja mapa SGE: 33-8 Isil	
Término municipal: Viella-Mitg-Arán			
Cuenca fluvial: Ebro		Subcuenca: Río Barrados	
Código masa subterránea	Nombre de la masa subterránea	Descripción del grupo	Tipología
090.034	Macizo Axial Pirenaico	Mixtos	Otros

Sigue ►

► Continuación

Código humedal: 513026		Número masa superficial:	
Denominación: Estany del Muntanyó d'Arreu			
Código LIC:			
Código ZEPA:			
Tipo RAMSAR:		Otros hábitat existentes:	
Situación:			
Coordenadas UTM: 31TCH367266		Geográficas: N 42° 41' 28" - E 01° 0' 42"	
Región natural: ALP4		Hoja mapa SGE: 33-8 Isil	
Término municipal: Alto Aneu		Geográficas: N 42° 25' 12" - W 01° 35' 15"	
Cuenca fluvial: Ebro		Subcuenca: Río Noguera Pallaresa	
Código masa subterránea	Nombre de la masa subterránea	Descripción del grupo	Tipología
090.034	Macizo Axial Pirenaico	Mixtos	Otros

Código humedal: 513100		Número masa superficial: 20301	
Denominación: Estany de les Mangades			
Código LIC: ES0000022 AIGÜESTORTES			
Código ZEPA: ES0000022 AIGÜESTORTES			
Tipo RAMSAR:		Otros hábitat existentes: 3110 y 3140	
Situación:			
Coordenadas UTM: 31TCH264210		Geográficas: N 42° 38' 26" - E 0° 53' 17"	
Región natural: ALP4		Hoja mapa SGE: 33-9 Esterrí de Aneu	
Término municipal: Barruera			
Cuenca fluvial: Ebro		Subcuenca: Río Noguera de Tor	
Código masa subterránea	Nombre de la masa subterránea	Descripción del grupo	Tipología
090.034	Macizo Axial Pirenaico	Mixtos	Otros

Sigue ►

► Continuación

Código humedal: 513110		Número masa superficial:	
Denominación: Estanys de Colomers 7			
Código LIC: ES0000022 AIGÜESTORTES			
Código ZEPA: ES0000022 AIGÜESTORTES			
Tipo RAMSAR:		Otros hábitat existentes: 3140	
Situación:			
Coordenadas UTM: 31TCH302209		Geográficas: N 42° 38' 23" - E 0° 56' 04"	
Región natural: ALP4		Hoja mapa SGE: 33-9 Esterrí de Aneu	
Término municipal: Alto Arán		Hoja mapa SGE: 16-42 Antequera	
Cuenca fluvial: Ebro		Subcuenca: Río Aigua Moix	
Código masa subterránea	Nombre de la masa subterránea	Descripción del grupo	Tipología
090.034	Macizo Axial Pirenaico	Mixtos	Otros

Código humedal: 513133		Número masa superficial:	
Denominación: Estany Major			
Código LIC: ES0000022 AIGÜESTORTES			
Código ZEPA: ES0000022 AIGÜESTORTES			
Tipo RAMSAR:		Otros hábitat existentes:	
Situación:			
Coordenadas UTM: 31TCH335203		Geográficas: N 42° 38' 04" - E 0° 58' 29"	
Región natural: ALP4		Hoja mapa SGE: 33-9 Esterrí de Aneu	
Término municipal: Alto Aneu, Alto Arán			
Cuenca fluvial: Ebro		Subcuenca: Río de Ruda	
Código masa subterránea	Nombre de la masa subterránea	Descripción del grupo	Tipología
090.034	Macizo Axial Pirenaico	Mixtos	Otros

Sigue ►

► Continuación

Código humedal: 513143		Número masa superficial:	
Denominación: Estany Xic			
Código LIC: ES0000022 AIGÜESTORTES			
Código ZEPA: ES0000022 AIGÜESTORTES			
Tipo RAMSAR:		Otros hábitat existentes: 3110 y 3140	
Situación:			
Coordenadas UTM: 31TCH259195		Geográficas: N 42° 37' 38" - E 0° 52' 57"	
Región natural: ALP4		Hoja mapa SGE: 33-9 Esterrí de Aneu	
Término municipal: Barruera		Geográficas: N 42° 25' 12" - W 01° 35' 15"	
Cuenca fluvial: Ebro		Subcuenca: Río Noguera de Tor	
Código masa subterránea	Nombre de la masa subterránea	Descripción del grupo	Tipología
090.034	Macizo Axial Pirenaico	Mixtos	Otros

Código humedal: 513144		Número masa superficial:	
Denominación: Estany de Travessany			
Código LIC: ES0000022 AIGÜESTORTES			
Código ZEPA: ES0000022 AIGÜESTORTES			
Tipo RAMSAR:		Otros hábitat existentes: 3140	
Situación:			
Coordenadas UTM: 31TCH260199		Geográficas: N 42° 37' 51" - E 0° 53' 01"	
Región natural: ALP4		Hoja mapa SGE: 33-9 Esterrí de Aneu	
Término municipal: Barruera			
Cuenca fluvial: Ebro		Subcuenca: Río Noguera de Tor	
Código masa subterránea	Nombre de la masa subterránea	Descripción del grupo	Tipología
090.034	Macizo Axial Pirenaico	Mixtos	Otros

Sigue ►

► Continuación

Código humedal: 513145		Número masa superficial:	
Denominación: Estany Negre			
Código LIC: ES0000022 AIGÜESTORTES			
Código ZEPA: ES0000022 AIGÜESTORTES			
Tipo RAMSAR:		Otros hábitat existentes: 3140	
Situación:			
Coordenadas UTM: 31TCH256191		Geográficas: N 42° 37' 25" - E 0° 52' 44"	
Región natural: ALP4		Hoja mapa SGE: 33-9 Esterrí de Aneu	
Término municipal: Barruera		Hoja mapa SGE: 16-42 Antequera	
Cuenca fluvial: Ebro		Subcuenca: Río Noguera de Tor	
Código masa subterránea	Nombre de la masa subterránea	Descripción del grupo	Tipología
090.034	Macizo Axial Pirenaico	Mixtos	Otros

Código humedal: 513171		Número masa superficial:	
Denominación: Estany Llong			
Código LIC: ES0000022 AIGÜESTORTES			
Código ZEPA: ES0000022 AIGÜESTORTES			
Tipo RAMSAR:		Otros hábitat existentes: 3140	
Situación:			
Coordenadas UTM: 31TCH318156		Geográficas: N 42° 35' 31" - E 0° 57' 19"	
Región natural: ALP4		Hoja mapa SGE: 33-9 Esterrí de Aneu	
Término municipal: Barruera			
Cuenca fluvial: Ebro		Subcuenca: Río San Nicolás	
Código masa subterránea	Nombre de la masa subterránea	Descripción del grupo	Tipología
090.034	Macizo Axial Pirenaico	Mixtos	Otros

Sigue ►

► Continuación

Código humedal: 513172		Número masa superficial:	
Denominación: Estany Negre			
Código LIC: ES0000022 AIGÜESTORTES			
Código ZEPA: ES0000022 AIGÜESTORTES			
Tipo RAMSAR:		Otros hábitat existentes: 3140	
Situación:			
Coordenadas UTM: 31TCH339151		Geográficas: N 42° 35' 15" - E 0° 58' 52"	
Región natural: ALP4		Hoja mapa SGE: 33-9 Esterrí de Aneu	
Término municipal: Espot		Geográficas: N 42° 25' 12" - W 01° 35' 15"	
Cuenca fluvial: Ebro		Subcuenca: Río San Nicolás	
Código masa subterránea	Nombre de la masa subterránea	Descripción del grupo	Tipología
090.034	Macizo Axial Pirenaico	Mixtos	Otros

Código humedal: 513173		Número masa superficial:	
Denominación: Estany de Subenuix			
Código LIC: ES0000022 AIGÜESTORTES			
Código ZEPA: ES0000022 AIGÜESTORTES			
Tipo RAMSAR:		Otros hábitat existentes:	
Situación:			
Coordenadas UTM: 31TCH349154		Geográficas: N 42° 35' 25" - E 0° 59' 35"	
Región natural: ALP4		Hoja mapa SGE: 33-9 Esterrí de Aneu	
Término municipal: Espot			
Cuenca fluvial: Ebro		Subcuenca: Río Espot	
Código masa subterránea	Nombre de la masa subterránea	Descripción del grupo	Tipología
090.034	Macizo Axial Pirenaico	Mixtos	Otros

Sigue ►

► Continuación

Código humedal: 513176		Número masa superficial:	
Denominación: Estanys de Cortiselles 1			
Código LIC: ES0000022 AIGÜESTORTES			
Código ZEPA: ES0000022 AIGÜESTORTES			
Tipo RAMSAR:		Otros hábitat existentes:	
Situación:			
Coordenadas UTM: 31TCH316141		Geográficas: N 42° 34' 43" - E 0° 57' 12"	
Región natural: ALP4		Hoja mapa SGE: 33-9 Esterrí de Aneu	
Término municipal: Barruera		Hoja mapa SGE: 16-42 Antequera	
Cuenca fluvial: Ebro		Subcuenca: Río San Nicolás	
Código masa subterránea	Nombre de la masa subterránea	Descripción del grupo	Tipología
090.034	Macizo Axial Pirenaico	Mixtos	Otros

Código humedal: 513177		Número masa superficial:	
Denominación: Estany Cometes			
Código LIC: ES0000022 AIGÜESTORTES			
Código ZEPA: ES0000022 AIGÜESTORTES			
Tipo RAMSAR:		Otros hábitat existentes:	
Situación:			
Coordenadas UTM: 31TCH327144		Geográficas: N 42° 34' 53" - E 0° 58' 0"	
Región natural: ALP4		Hoja mapa SGE: 33-9 Esterrí de Aneu	
Término municipal: Barruera			
Cuenca fluvial: Ebro		Subcuenca: Río San Nicolás	
Código masa subterránea	Nombre de la masa subterránea	Descripción del grupo	Tipología
090.034	Macizo Axial Pirenaico	Mixtos	Otros

Sigue ►

► Continuación

Código humedal: 513178		Número masa superficial: 20306	
Denominación: Estany de la Llebre			
Código LIC: ES0000022 AIGÜESTORTES			
Código ZEPA: ES0000022 AIGÜESTORTES			
Tipo RAMSAR:		Otros hábitat existentes: 3140	
Situación:			
Coordenadas UTM: 31TCH267131		Geográficas: N 42° 34' 10" - E 0° 53' 39"	
Región natural: ALP4		Hoja mapa SGE: 33-9 Esterrí de Aneu	
Término municipal: Barruera		Geográficas: N 42° 25' 12" - W 01° 35' 15"	
Cuenca fluvial: Ebro		Subcuenca: Río San Nicolás	
Código masa subterránea	Nombre de la masa subterránea	Descripción del grupo	Tipología
090.034	Macizo Axial Pirenaico	Mixtos	Otros

Código humedal: 513186		Número masa superficial:	
Denominación: Estany de Dellui			
Código LIC: ES0000022 AIGÜESTORTES			
Código ZEPA: ES0000022 AIGÜESTORTES			
Tipo RAMSAR:		Otros hábitat existentes: 3140	
Situación:			
Coordenadas UTM: 31TCH316128		Geográficas: N 42° 34' 01" - E 0° 57' 13"	
Región natural: ALP4		Hoja mapa SGE: 33-9 Esterrí de Aneu	
Término municipal: Barruera			
Cuenca fluvial: Ebro		Subcuenca: Río San Nicolás	
Código masa subterránea	Nombre de la masa subterránea	Descripción del grupo	Tipología
090.034	Macizo Axial Pirenaico	Mixtos	Otros

Sigue ►

► Continuación

Código humedal: 513216		Número masa superficial:	
Denominación: Estany Xic del Pessó			
Código LIC: ES0000022 AIGÜESTORTES			
Código ZEPA: ES0000022 AIGÜESTORTES			
Tipo RAMSAR:		Otros hábitat existentes: 3140	
Situación:			
Coordenadas UTM: 31TCH281087		Geográficas: N 42° 31' 48" - E 0° 54' 45"	
Región natural: ALP4		Hoja mapa SGE: 33-9 Esterrí de Aneu	
Término municipal: Barruera		Hoja mapa SGE: 16-42 Antequera	
Cuenca fluvial: Ebro		Subcuenca: Río Bohí	
Código masa subterránea	Nombre de la masa subterránea	Descripción del grupo	Tipología
090.034	Macizo Axial Pirenaico	Mixtos	Otros

Código humedal: 513249		Número masa superficial:	
Denominación: Estany dels Gavatxos 3			
Código LIC: ES0000022 AIGÜESTORTES			
Código ZEPA: ES0000022 AIGÜESTORTES			
Tipo RAMSAR:		Otros hábitat existentes:	
Situación:			
Coordenadas UTM: 31TCH337142		Geográficas: N 42° 34' 46" - E 0° 58' 44"	
Región natural: ALP4		Hoja mapa SGE: 33-9 Esterrí de Aneu	
Término municipal: Espot			
Cuenca fluvial: Ebro		Subcuenca: Río San Nicolás	
Código masa subterránea	Nombre de la masa subterránea	Descripción del grupo	Tipología
090.034	Macizo Axial Pirenaico	Mixtos	Otros

Sigue ►

► Continuación

Código humedal: 514001		Número masa superficial:	
Denominación: Les Olles			
Código LIC: ES5140013 DELTA DE L'EBRE			
Código ZEPA: ES0000020 DELTA DE L'EBRE			
<p>Tipo RAMSAR: M - Ríos/arroyos permanentes. 1 - Estanques de acuicultura. 3 - Zonas de riego. 4 - Tierras agrícolas inundadas estacionalmente. A - Aguas marinas someras. E - Playas de arena o de guijarros. F - Estuarios. G - Bajos intermareales de lodo, arena o con suelos salinos ("saladillos"). J - Lagunas costeras salobres/saladas.</p>		Otros hábitat existentes: 1150	
Situación:			
Coordenadas UTM: 31TCF064177		Geográficas: N 40° 48' 35" - E 0° 42' 38"	
Región natural: MED43		Hoja mapa SGE: 32-20 Tortosa	
Término municipal: Perelló			
Cuenca fluvial: Ebro		Subcuenca: Río Ebro	
Código masa subterránea	Nombre de la masa subterránea	Descripción del grupo	Tipología
090.105	Delta del Ebro	Detríticos	Aluviales, litorales y otros depósitos pliocuaternarios

Código humedal: 514002		Número masa superficial: 20315	
Denominación: El Canal Vell			
Código LIC: ES5140013 DELTA DE L'EBRE			
Código ZEPA: ES0000020 DELTA DE L'EBRE			
<p>Tipo RAMSAR: M - Ríos/arroyos permanentes. 4 - Tierras agrícolas inundadas estacionalmente. J - Lagunas costeras salobres/saladas. G - Bajos intermareales de lodo, arena o con suelos salinos ("saladillos"). F - Estuarios. E - Playas de arena o de guijarros. A - Aguas marinas someras. 1 - Estanques de acuicultura. 3 - Zonas de riego.</p>		Otros hábitat existentes: 1150 y 1420	
Situación:			
Coordenadas UTM: 31TCF135120		Geográficas: N 40° 45' 30" - E 0° 47' 46"	
Región natural: MED43		Hoja mapa SGE: 32-20 Tortosa	
Término municipal: Deltebre			
Cuenca fluvial: Ebro		Subcuenca: Río Ebro	
Código masa subterránea	Nombre de la masa subterránea	Descripción del grupo	Tipología
090.105	Delta del Ebro	Detríticos	Aluviales, litorales y otros depósitos pliocuaternarios

Sigue ►

► Continuación

Código humedal: 514003		Número masa superficial: 20294	
Denominación: La Platjola			
Código LIC: ES5140013 DELTA DE L'EBRE			
Código ZEPA: ES0000020 DELTA DE L'EBRE			
<p>Tipo RAMSAR: 4 - Tierras agrícolas inundadas estacionalmente. M - Ríos/arroyos permanentes. J - Lagunas costeras salobres/saladas. G - Bajos intermareales de lodo, arena o con suelos salinos ("saladillos"). 1 - Estanques de acuicultura. F - Estuarios. E - Playas de arena o de guijarros. 3 - Zonas de riego. A - Aguas marinas someras.</p>		Otros hábitat existentes: 1150	
Situación:			
Coordenadas UTM: 31TCF134045		Geográficas: N 40° 41' 26" - E 0° 47' 50"	
Región natural: MED43		Hoja mapa SGE: 32-20 Tortosa	
Término municipal: San Jaume d'Enveja		Hoja mapa SGE: 16-42 Antequera	
Cuenca fluvial: Ebro		Subcuenca: Río Ebro	
Código masa subterránea	Nombre de la masa subterránea	Descripción del grupo	Tipología
090.105	Delta del Ebro	Detríticos	Aluviales, litorales y otros depósitos pliocuaternarios

Código humedal: 514004		Número masa superficial: 20324	
Denominación: Els Calaixos			
Código LIC: ES5140013 DELTA DE L'EBRE			
Código ZEPA: ES0000020 DELTA DE L'EBRE			
<p>Tipo RAMSAR: E - Playas de arena o de guijarros. G - Bajos intermareales de lodo, arena o con suelos salinos ("saladillos"). 3 - Zonas de riego. J - Lagunas costeras salobres/saladas. 4 - Tierras agrícolas inundadas estacionalmente. F - Estuarios. 1 - Estanques de acuicultura. M - Ríos/arroyos permanentes. A - Aguas marinas someras.</p>		Otros hábitat existentes: 1150, 1310, 1410 y 1420	
Situación:			
Coordenadas UTM: 31TCF190080		Geográficas: N 40° 43' 20" - E 0° 51' 44"	
Región natural: MED43		Hoja mapa SGE: 33-20 Buda	
Término municipal: San Jaume d'Enveja			
Cuenca fluvial: Ebro		Subcuenca: Río Ebro	
Código masa subterránea	Nombre de la masa subterránea	Descripción del grupo	Tipología
090.105	Delta del Ebro	Detríticos	Aluviales, litorales y otros depósitos pliocuaternarios

Sigue ►

► Continuación

Código humedal: 514005		Número masa superficial: 20277	
Denominación: L'Alfacada			
Código LIC: ES5140013 DELTA DE L'EBRE			
Código ZEPA: ES0000020 DELTA DE L'EBRE			
<p>Tipo RAMSAR: 1 - Estanques de acuicultura. M - Ríos/arroyos permanentes. 4 - Tierras agrícolas inundadas estacionalmente. A - Aguas marinas someras. E - Playas de arena o de guijarros. F - Estuarios. G - Bajos intermareales de lodo, arena o con suelos salinos ("saladillos"). J - Lagunas costeras salobres/saladas. 3 - Zonas de riego.</p>		Otros hábitat existentes: 1150	
Situación:			
Coordenadas UTM: 31TCF165055		Geográficas: N 40° 41' 59" - E 0° 50' 0"	
Región natural: MED43		Hoja mapa SGE: 33-20 Buda	
Término municipal: San Jaume d'Enveja			
Cuenca fluvial: Ebro		Subcuenca: Río Ebro	
Código masa subterránea	Nombre de la masa subterránea	Descripción del grupo	Tipología
090.105	Delta del Ebro	Detríticos	Aluviales, litorales y otros depósitos pliocuaternarios

Código humedal: 514006		Número masa superficial: 20316	
Denominación: L'Encanyissada			
Código LIC: ES5140013 DELTA DE L'EBRE			
Código ZEPA: ES0000020 DELTA DE L'EBRE			
<p>Tipo RAMSAR: F - Estuarios. A - Aguas marinas someras. M - Ríos/arroyos permanentes. E - Playas de arena o de guijarros. J - Lagunas costeras salobres/saladas. 1 - Estanques de acuicultura. 3 - Zonas de riego. 4 - Tierras agrícolas inundadas estacionalmente. G - Bajos intermareales de lodo, arena o con suelos salinos ("saladillos").</p>		Otros hábitat existentes: 1150, 1310, 1410 y 1420	
Situación:			
Coordenadas UTM: 31TCF025025		Geográficas: N 40° 40' 22" - E 0° 40' 09"	
Región natural: MED43		Hoja mapa SGE: 32-21 Alcanar	
Término municipal: Amposta, San Carlos de la Rápita			
Cuenca fluvial: Ebro		Subcuenca: Río Ebro	
Código masa subterránea	Nombre de la masa subterránea	Descripción del grupo	Tipología
090.105	Delta del Ebro	Detríticos	Aluviales, litorales y otros depósitos pliocuaternarios

Cuencas Internas de Catalunya (código 101)			
Código humedal: 511001		Número masa superficial:	
Denominación: Embassament del riu Foix			
Código LIC:			
Código ZEPA:			
Tipo RAMSAR:		Otros hábitat existentes:	
Situación:			
Coordenadas UTM: 31TCF862680		Geográficas: N 41° 15' 46" - E 01° 38' 41"	
Región natural: MED9		Hoja mapa SGE: 35-17 Vilanova i la Geltrú	
Término municipal: Castellet y Gornal		Hoja mapa SGE: 16-42 Antequera	
Cuenca fluvial: Foix		Subcuenca: Río Foix	
Código masa subterránea	Nombre de la masa subterránea	Descripción del grupo	Tipología
CAT-23	Garraf	Mixtos	Carbonáticos y detríticos

Código humedal: 512018		Número masa superficial:	
Denominación: Estanyol de Sisó			
Código LIC: ES5120008 ESTANY DE BANYOLES			
Código ZEPA:			
Tipo RAMSAR:		Otros hábitat existentes:	
Situación:			
Coordenadas UTM: 31TDG795642		Geográficas: N 42° 07' 45" - E 02° 45' 09"	
Región natural: MED20		Hoja mapa SGE: 38-12 Banyoles	
Término municipal: Porqueras			
Cuenca fluvial: Ter		Subcuenca: Río Terri	
Código masa subterránea	Nombre de la masa subterránea	Descripción del grupo	Tipología
CAT-8	Banyoles	Mixtos	Carbonáticos y detríticos

Sigue ►

► Continuación

Código humedal: 512020		Número masa superficial:	
Denominación: Balsa La Mota			
Código LIC:			
Código ZEPA:			
Tipo RAMSAR:		Otros hábitat existentes:	
Situación:			
Coordenadas UTM: 31TEG051558		Geográficas: N 42° 03' 13" - E 03° 03' 41"	
Región natural: MED20		Hoja mapa SGE: 39-12 Torroella de Montgri	
Término municipal: La Tallada			
Cuenca fluvial: Ter		Subcuenca: Río Ter	
Código masa subterránea	Nombre de la masa subterránea	Descripción del grupo	Tipología
No relacionado con masas de agua subterránea			

Demarcación hidrográfica de Baleares (código 111)

Código humedal: 531001		Número masa superficial:	
Denominación: Algaiarens			
Código LIC: ES0000230 LA VALL			
Código ZEPA: ES0000230 LA VALL			
Tipo RAMSAR:		Otros hábitat existentes: 1150 y 1410	
Situación:			
Coordenadas UTM: 31TEE791337		Geográficas: N 40° 03' 10" - E 03° 55' 31"	
Región natural: MED49		Hoja mapa SGE: 41-24, 42-24 Cap Menorca y Ciutadella	
Término municipal: Ciutadella			
Cuenca fluvial: Baleares		Subcuenca: Torrent de la Vall	
Código masa subterránea	Nombre de la masa subterránea	Descripción del grupo	Tipología
No relacionado con masas de agua subterránea			

Sigue ►

► Continuación

Código humedal: 531003		Número masa superficial:	
Denominación: Prat de Lluriac			
Código LIC: ES0000231 DELS ALOCS A FORNELLS			
Código ZEPA: ES0000231 DELS ALOCS A FORNELLS			
Tipo RAMSAR:		Otros hábitat existentes: 1150, 1410 y 1420	
Situación:			
Coordenadas UTM: 31TEE930320		Geográficas: N 40° 02' 15" - E 04° 05' 16"	
Región natural: MED49		Hoja mapa SGE: 41-24, 42-24 Cap Menorca y Ciutadella	
Término municipal: Mercadal		Hoja mapa SGE: 16-42 Antequera	
Cuenca fluvial: Baleares		Subcuenca: Torrent de Tirant	
Código masa subterránea	Nombre de la masa subterránea	Descripción del grupo	Tipología
19.03.M2	Tirant	Detríticos	Aluviales, litorales y pliocuaternarios

Código humedal: 531016		Número masa superficial:	
Denominación: Albufera des Grau			
Código LIC: ES0000234 S'ALBUFERA DES GRAU			
Código ZEPA: ES0000234 S'ALBUFERA DES GRAU			
Tipo RAMSAR:		Otros hábitat existentes: 1150 y 1420	
Situación:			
Coordenadas UTM: 31TFE070230		Geográficas: N 39° 57' 23" - E 04° 15' 0"	
Región natural: MED49		Hoja mapa SGE: 43-25 Mahon	
Término municipal: Maó			
Cuenca fluvial: Baleares		Subcuenca: Torrent de ses Boals	
Código masa subterránea	Nombre de la masa subterránea	Descripción del grupo	Tipología
No relacionado con masas de agua subterránea			

Sigue ►

► Continuación

Código humedal: 531018		Número masa superficial:	
Denominación: Sa Colàrcega de Maó			
Código LIC: ES0000235 DE S'ALBUFERA A LA MOLA			
Código ZEPA: ES0000235 DE S'ALBUFERA A LA MOLA			
Tipo RAMSAR:		Otros hábitat existentes: 1150 y 1410	
Situación:			
Coordenadas UTM: 31TFE075174		Geográficas: N 39° 54' 22" - E 04° 15' 17"	
Región natural: MED49		Hoja mapa SGE: 43-25 Mahon	
Término municipal: Maó			
Cuenca fluvial: Baleares		Subcuenca: Torrent de Sant Joan	
Código masa subterránea	Nombre de la masa subterránea	Descripción del grupo	Tipología
19.01.M1	Maó	Carbonáticos	Sedimentarios tabulares

Código humedal: 531020		Número masa superficial: 20186	
Denominación: S'Albufera de Mallorca			
Código LIC: ES0000038 S'ALBUFERA DE MALLORCA			
Código ZEPA: ES0000038 S'ALBUFERA DE MALLORCA			
Tipo RAMSAR: E - Playas de arena o de guijarros. H - Pantanos y esteros (zonas inundadas) intermareales. 9 - Canales de transportación y de drenaje, zanjas. 5 - Zonas de explotación de sal. 4 - Tierras agrícolas inundadas estacionalmente.		Otros hábitat existentes: 1150	
Situación:			
Coordenadas UTM: 31SEE090040		Geográficas: N 39° 47' 07" - E 03° 06' 18"	
Región natural: MED49		Hoja mapa SGE: 39-26 Inca	
Término municipal: Alcudia, Muro, Sa Pobla			
Cuenca fluvial: Baleares		Subcuenca: Torrent d'Aumedrà	
Código masa subterránea	Nombre de la masa subterránea	Descripción del grupo	Tipología
18.11.M1	Sa Pobla	Mixtos	Carbonáticos y detríticos

Sigue ►

► Continuación

Código humedal: 531003		Número masa superficial:	
Denominación: Prat de Lluriac			
Código LIC: ES0000231 DELS ALOCS A FORNELLS			
Código ZEPA: ES0000231 DELS ALOCS A FORNELLS			
Tipo RAMSAR:		Otros hábitat existentes: 1150, 1410 y 1420	
Situación:			
Coordenadas UTM: 31TEE930320		Geográficas: N 40° 02' 15" - E 04° 05' 16"	
Región natural: MED49		Hoja mapa SGE: 41-24, 42-24 Cap Menorca y Ciutadella	
Término municipal: Mercadal		Hoja mapa SGE: 16-42 Antequera	
Cuenca fluvial: Baleares		Subcuenca: Torrent de Tirant	
Código masa subterránea	Nombre de la masa subterránea	Descripción del grupo	Tipología
19.03.M2	Tirant	Detríticos	Aluviales, litorales y pliocuaternarios

Código humedal: 531016		Número masa superficial:	
Denominación: Albufera des Grau			
Código LIC: ES0000234 S'ALBUFERA DES GRAU			
Código ZEPA: ES0000234 S'ALBUFERA DES GRAU			
Tipo RAMSAR:		Otros hábitat existentes: 1150 y 1420	
Situación:			
Coordenadas UTM: 31TFE070230		Geográficas: N 39° 57' 23" - E 04° 15' 0"	
Región natural: MED49		Hoja mapa SGE: 43-25 Mahon	
Término municipal: Maó			
Cuenca fluvial: Baleares		Subcuenca: Torrent de ses Boals	
Código masa subterránea	Nombre de la masa subterránea	Descripción del grupo	Tipología
No relacionado con masas de agua subterránea			

Demarcación hidrográfica de Canarias (código 121)

No se han citado

2.3. IDENTIFICACIÓN DE MASAS DE AGUA SUPERFICIALES

Identificación de masas de agua superficiales según la base de datos de la Dirección General del Agua del MARM.

Región 1: Mediterránea

- Código Masa 20186. S'Albufera de Mallorca.
- Código Masa 20277. L'Alfacada.
- Código Masa 20287. Laguna de la Estanca.
- Código Masa 20294. La Platjola.
- Código Masa 20311. Laguna de Pitillas.
- Código Masa 20315. El Canal Vell.
- Código Masa 20316. L'Encanyissada.
- Código Masa 20324. Els Calaixos.
- Código Masa 20331. Laguna de Uña.
- Código Masa 20332. Laguna del Arquillo.
- Código Masa 20333. Laguna de Ojos de Villa-verde.
- Código Masa 20334. Laguna de La Atalaya.
- Código Masa 20363. Laguna Dulce.
- Código Masa 20365. Albufera Nueva.
- Código Masa 20385. Laguna Nava Grande.
- Código Masa 20407. Lago de Sanabria.
- Código Masa 20408. Laguna de Sotillo.
- Código Masa 20409. Laguna de Lacillo.
- Código Masa 20411. Laguna de Fuentes de Nava.
- Código Masa 20415. Lagos de Carucedo.
- Código Masa 20518. Parque Natural de l'Albufera de Valencia.
- Código Masa 20519. Laguna de Ontalafia.
- Código Masa 20552. Parque Natural del Fondo d'Elx.
- Código Masa 20629. Río Guadiana.
- Código Masa 20633. Río Guadiana aguas abajo embalse de Montijo I.
- Código Masa 20774. Galacho de Juslibol.
- Código Masa 20776. Galacho de La Alfranca.
- Código Masa 20778. Pantano de la Grajera.
- Código Masa 20785. Laguna de las Cañas.
- Código Masa 20790. La Estanca.

Región 2: Atlántica

- Código Masa 20177. Laguna de Doniños.
- Código Masa 20180. Laguna de Pantín.
- Código Masa 20448. Marisma de Pombo.
- Código Masa 20467. Ría de Viveiro.

Región 3: Macaronésica

No se han citado masas de agua superficiales declaradas como tales en la base de datos de la Dirección General del Agua del MARM.

Región 4: Alpina:

- Código Masa 20301. Estany de les Mangades.
- Código Masa 20306. Estany de la Llebre.

2.4. IDENTIFICACIÓN DE MASAS DE AGUA SUBTERRÁNEAS

La gran mayoría de los ecosistemas leníticos que se incluyen en este hábitat se presentan sobre alguna masa de agua subterránea.

2.5. ESPECIES INCLUIDAS EN LOS ANEXOS II, IV Y V DE LA DIRECTIVA 92/43/CEE, DEL HÁBITAT 3150

Nota: las aportaciones realizadas por las sociedades de especies con respecto a las especies incluidas en los anexos II, IV y V de la Directiva de Hábitats y anexo I de la Directiva de Aves, se han incluido en la ficha general del grupo 31 Aguas Continentales - Ecosistemas leníticos.

2.6. ESPECIES CARACTERÍSTICAS Y DIAGNÓSTICAS DEL TIPO DE HÁBITAT DE INTERÉS COMUNITARIO 3150

Nota: las aportaciones realizadas por las sociedades de especies con respecto a las especies características y diagnósticas, se han incluido en la ficha general del grupo 31.

2.7. IDENTIFICACIÓN Y EVALUACIÓN DE LAS ESPECIES TÍPICAS DEL HÁBITAT 3150

Nota: las aportaciones realizadas por las sociedades de especies con respecto a la identificación y evaluación de las especies típicas del hábitat 3150 Lagos y lagunas eutróficos naturales, con vegetación *Magnopotamion* o *Hydrocharitton*, se han incluido en la ficha general del grupo 31.

NOTA

3. BIBLIOGRAFÍA CIENTÍFICA DE REFERENCIA

La bibliografía citada en esta ficha se encuentra en la lista bibliográfica del apartado 6 de la ficha general del grupo 31.