

**MINISTERIO DE AGRICULTURA
DIRECCION GENERAL DE MONTES,
CAZA Y PESCA FLUVIAL**



**LOS INCENDIOS FORESTALES EN ESPAÑA
DURANTE 1970**

Mayo, 1971

**SUBDIRECCION GENERAL DE
DEFENSA DE LA RIQUEZA FORESTAL**

SERVICIO DE INCENDIOS FORESTALES

MINISTERIO DE AGRICULTURA
DIRECCION GENERAL DE MONTES,
CAZA Y PESCA FLUVIAL

LOS INCENDIOS FORESTALES EN ESPAÑA
DURANTE 1970

Mayo, 1971

LOS INCENDIOS FORESTALES EN 1.970

En el año 1.970 se han producido en todo el territorio nacional, exceptuando Alava y Navarra, 3.203 incendios forestales, que han afectado a -- 87.324,7 Ha. en total, de las cuales 34.330,2 Ha. eran arboladas.

Si se tienen en cuenta los datos facilitados por las Excmas. Diputaciones Forales de dichas provincias, el número total de incendios ascendió a 3.451, que afectaron a 88.725,2 Ha. en total, de las cuales 35.712,2 Ha. eran arboladas.

El año 1.970 ha sido especialmente grave en incendios forestales. El número de incendios ha resultado ser más del doble que en 1.969, año realmente benigno, pero también ha superado al de 1.967, que hasta ahora había sido el peor de la década.

Igualmente las pérdidas han sido mayores que las de ningún año desde 1.961 en cifras absolutas.

En cifras relativas, en cambio, se observa que la superficie arbolada media por incendio ha sido de 10,7 Ha., inferior a la de todos los años, excepto 1963 y 1968. Ello es debido a que la mayoría de los incendios es menor de 5 Ha. (60,9%), lo que indica que se ha iniciado su extinción poco después de haberse declarado. Los daños producidos por ellos son solamente el 3,2 % de la superficie quemada. En cambio los incendios mayores de 500 Ha. (1%) han supuesto el 37,2 % de la misma. Entre estos últimos se pueden destacar los -- siguientes:

— Varios montes de los términos de Tortosa y Perelló (Tarragona). El incendio empezó el día 2 de octubre y terminó el 6 del mismo mes. Afectó a -- 2.621 Ha. de *Pinus Halepensis* y a 1.988,3 Ha. de matorral.

— Varios montes de los términos de Vallada, Onteniente, Fontanares y Mogente (Valencia). El incendio comenzó el día 14 de julio y terminó el 18 -- del mismo mes. Afectó a 2.070 Ha. de *Pinus halepensis* y 573 Ha. de matorral.

— Varios montes del término de Mogente (Valencia). El incendio comenzó el día 16 de agosto y terminó el 19 del mismo mes. Afectó a 1.785 Ha. de *Pinus halepensis* y a 722 Ha. de matorral.

Los incendios ocurridos en Zona de Peligro (el 20,5% de la superficie - total del país) fueron el 70,3% del total, suponiendo el 67,9% de la superficie afectada y el 78,9% de las pérdidas en pesetas. Estas cifras revelan que la declaración de "Zona de Peligro" ha tenido plena justificación y que sigue siendo necesario intensificar los esfuerzos en ella.

Como se deduce de las Gráficas, en la mayoría de las regiones el número de incendios ha crecido, salvo en la Meseta Sur (Gráfico VIII). En cuanto a la superficie media por incendio, hay que destacar la disminución a menos de la mitad, respecto del año pasado, en Galicia (Gráfico I). En cambio en Cataluña y Levante ha crecido considerablemente por efecto de los grandes incendios padecidos.

Como se puede observar en la gráfica mensual, la época de máximo peligro se ha prolongado hasta noviembre, como efecto de la sequía que ha sufrido todo el país. Es notable que el mayor número de incendios se ha producido en septiembre y que en octubre ha habido más incendios que en julio. Los daños máximos han correspondido a agosto.

El Índice de Peligro aparece determinado en el 91,8% de los incendios. De acuerdo con él, se produjeron con Índice Alto o Extremo el 71,3% de los incendios, que afectaron al 84,7% de la superficie total quemada.

En cuanto a las causas de incendios se sigue observando la decisiva influencia del hombre en los mismos. Sólo el 3,5% de los incendios fué provocado por el rayo. Los restantes se produjeron por negligencia o por actividades diversas. Como causantes más frecuentes aparecen los incendiarios (12,2%) y los fumadores (12,0%).

El máximo número de incendios empezó a las 13 horas y el mínimo a las 6 horas, concentrándose a mediodía y disminuyendo por la noche.

La duración de los incendios está íntimamente ligada con la rapidez en -- detectarlos y en empezar su extinción. En el 75,2% de los incendios mayores de 5 Ha. arboladas o 50 desarboladas comenzó el ataque directo al fuego dentro de la hora siguiente a su detección. El 19,4% de los incendios duró una hora o menos. En cambio el 33,2% duró más de 5 horas. Ello revela que la extinción se -- encontró con dificultades en muchos casos. En la información disponible para los incendios mayores de 5 Ha. arboladas o 50 desarboladas se indica que la extinción fué difícil o muy difícil en el 50,8% de los casos.

En cuanto a la clase de días en que se producen los incendios, los más peligrosos han sido los festivos, con el 21,6%. A continuación van los siguientes -- a festivo con el 15,1% y los vísperas de festivo con el 14,4%. Los días laborables, separados de festivo, tienen una frecuencia de incendios del 12,2% cada -- uno de ellos.

Las especies más afectadas por los incendios son los pinos y entre ellos el -- carrasco (*Pinus halepensis*), que en 1970 ha superado al *Pinus Pinaster*, que hasta ahora presentaba los máximos, como resultado de los grandes incendios de Cata -- luña y Levante.

Entre los daños hay que incluir desgraciadamente la pérdida de diez vidas humanas en las siguientes provincias:

Barcelona	4
Castellón	3
Lugo	1
Sta. Cruz de Tenerife	1
Zaragoza	1

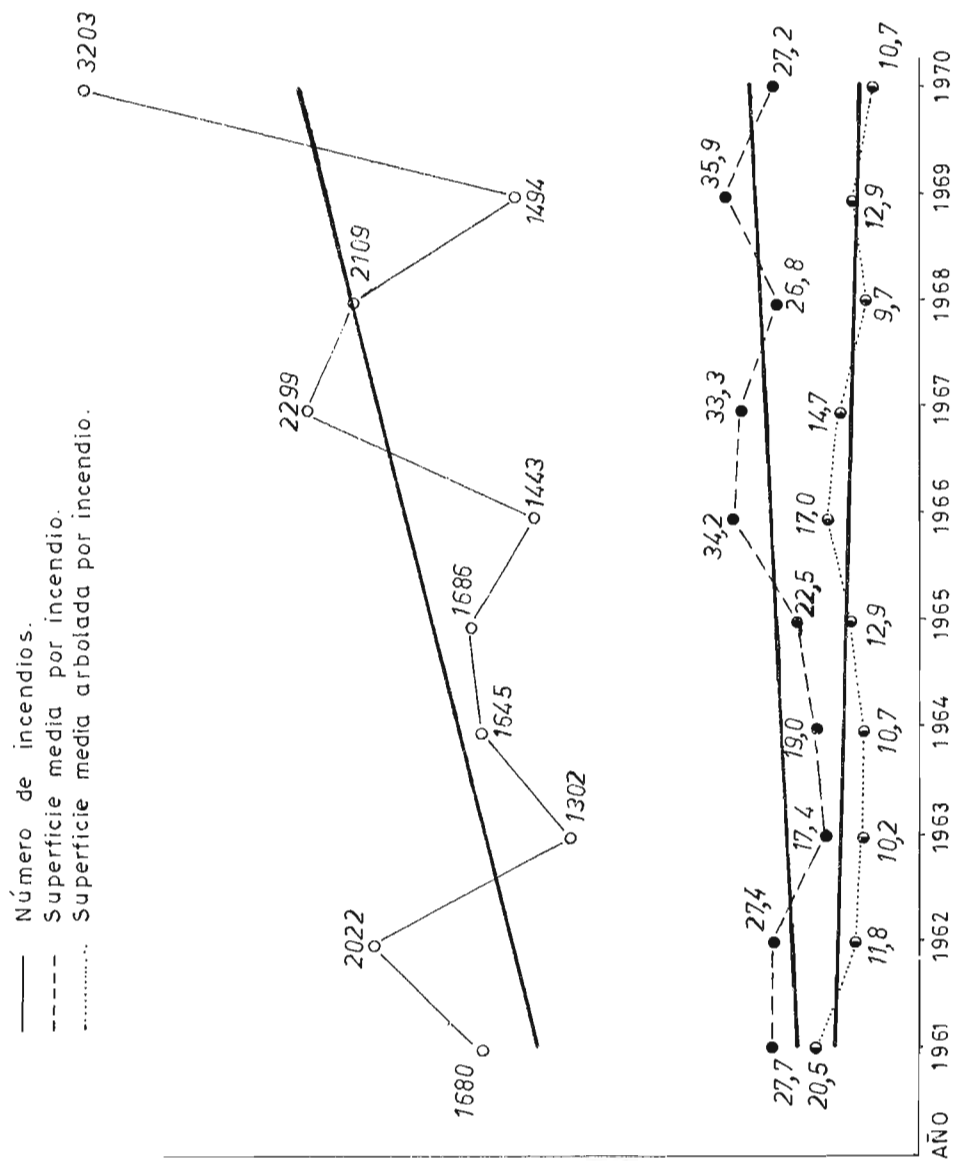
Se recogen a continuación los Cuadros informativos de los incendios de 1970, precedidos por un resumen desde 1961 a dicho año, así como por las Gráficas regionales.

En el Cuadro Resumen de pérdidas por provincias se recogen los datos faci -- litados por las Excmas. Diputaciones Forales de Alava y de Navarra. En las demás cuadros no se incluyen estas provincias, ya que no actúa en ellas el Servicio de -- Incendios Forestales.

DATOS ESTADÍSTICOS DE LOS AÑOS 1.961 a 1.970

Años	Número de incendios	Superficies afectadas, en Has.		Totales	Pérdidas estimadas en millones de Ptas.
		Arboladas	Desarboladas		
1961	1.680	34.506	12.195	46.701	436
1962	2.022	23.911	31.571	55.482	293
1963	1.302	13.279	9.400	22.679	161
1964	1.645	17.671	13.727	31.398	209
1965	1.686	21.777	16.241	38.018	264
1966	1.443	24.644	24.710	49.354	303
1967	2.299	33.930	42.645	76.575	420
1968	2.109	20.547	36.081	56.628	417
1969	1.494	19.296	34.423	53.719	372
1970	3.203	34.330	52.994	87.324	628
Promedio anual	1.888	24.389	27.399	51.788	350

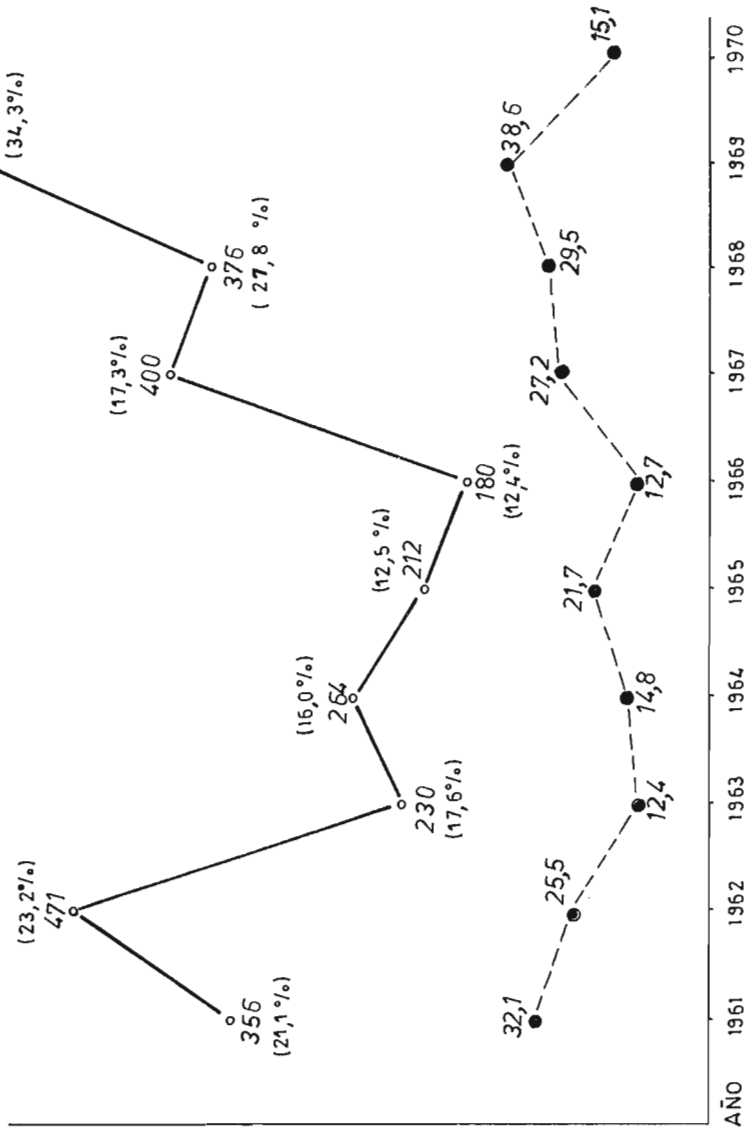
GRAFICO 0



Número de incendios y superficies medias afectadas por incendio
Total nacional

GRAFICO:I

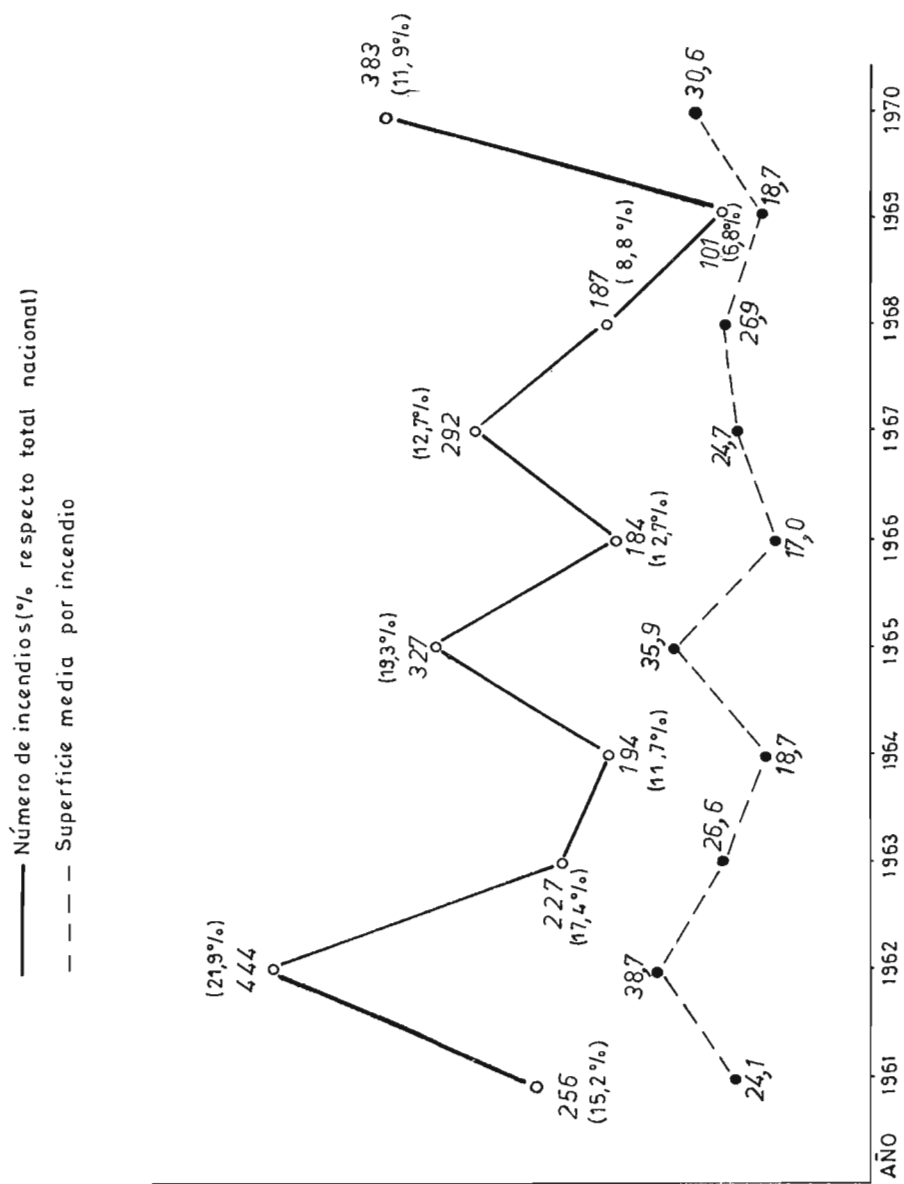
— Número de incendios % respecto total nacional
 - - - Superficie media por incendio



Número de incendios y superficies medias afectadas por incendio

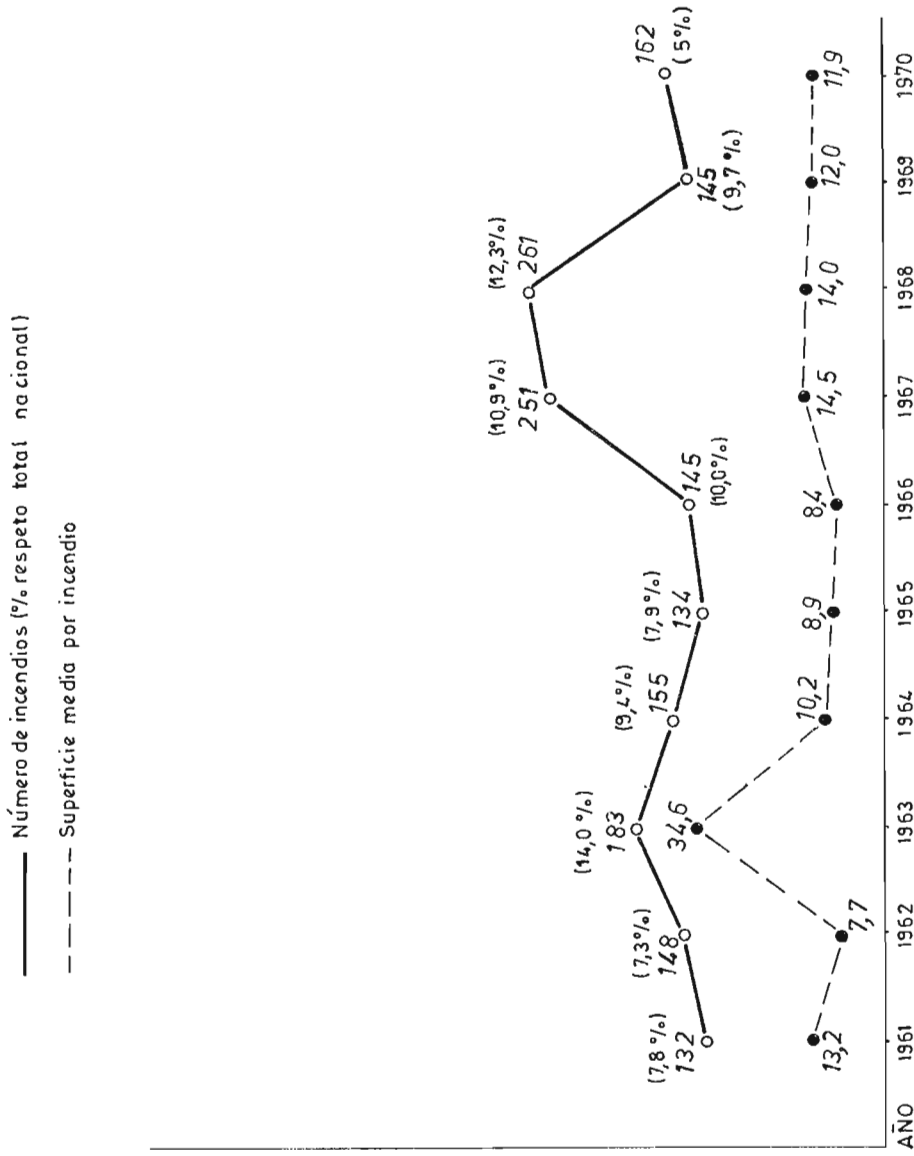
La CORUÑA + LUGO + ORENSE + PONTEVEDRA

GRAFICO: II



Número de incendios y superficies medias afectadas por incendio
ASTURIAS+LEON

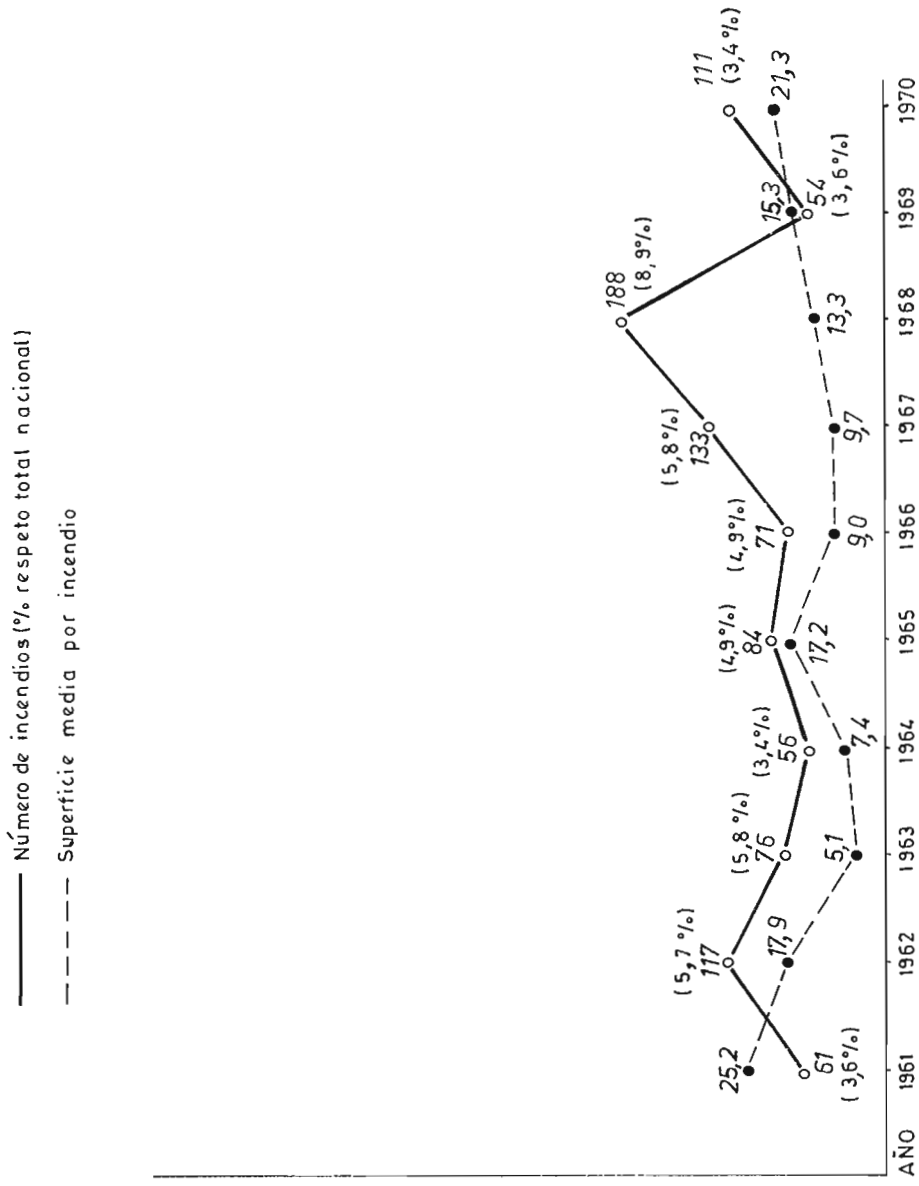
GRAFICO: III



Número de incendios y superficies medias afectadas por incendio

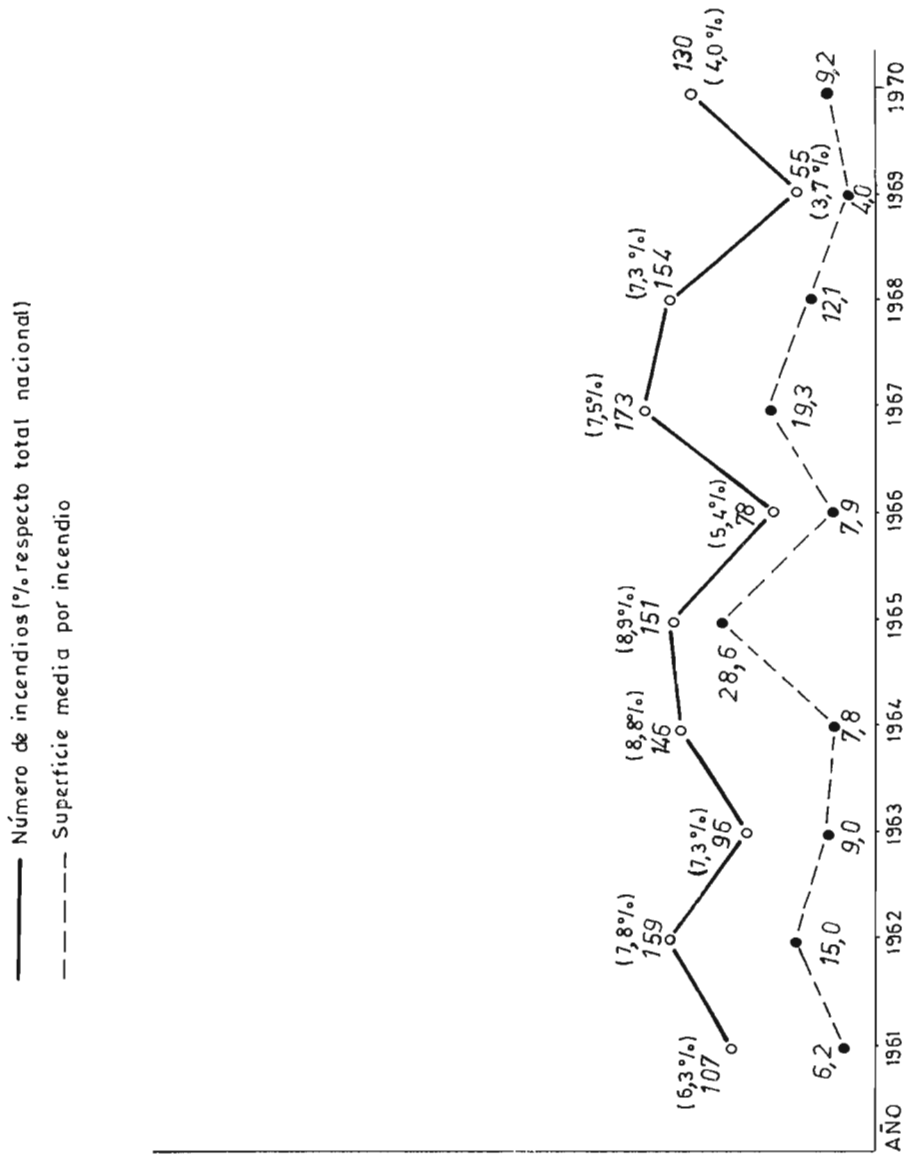
SANTANDER+VIZCAYA+GUIPUZCOA

GRAFICO: IV



Número de incendios y superficies medias afectadas por incendio
 ZAMORA+SALAMANCA + VALLADOLID +PALENCIA

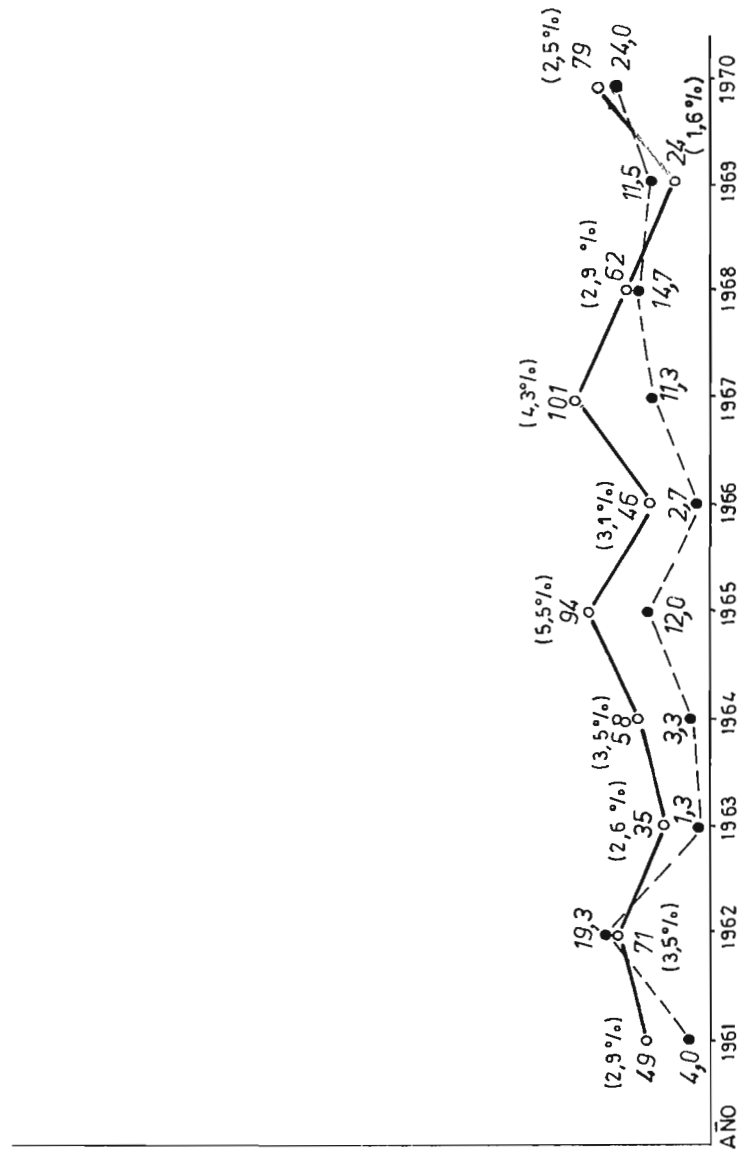
GRAFICO V



Número de incendios y superficies medias afectadas por incendio
BURGOS+LOGROÑO+SORIA

GRAFICO VI

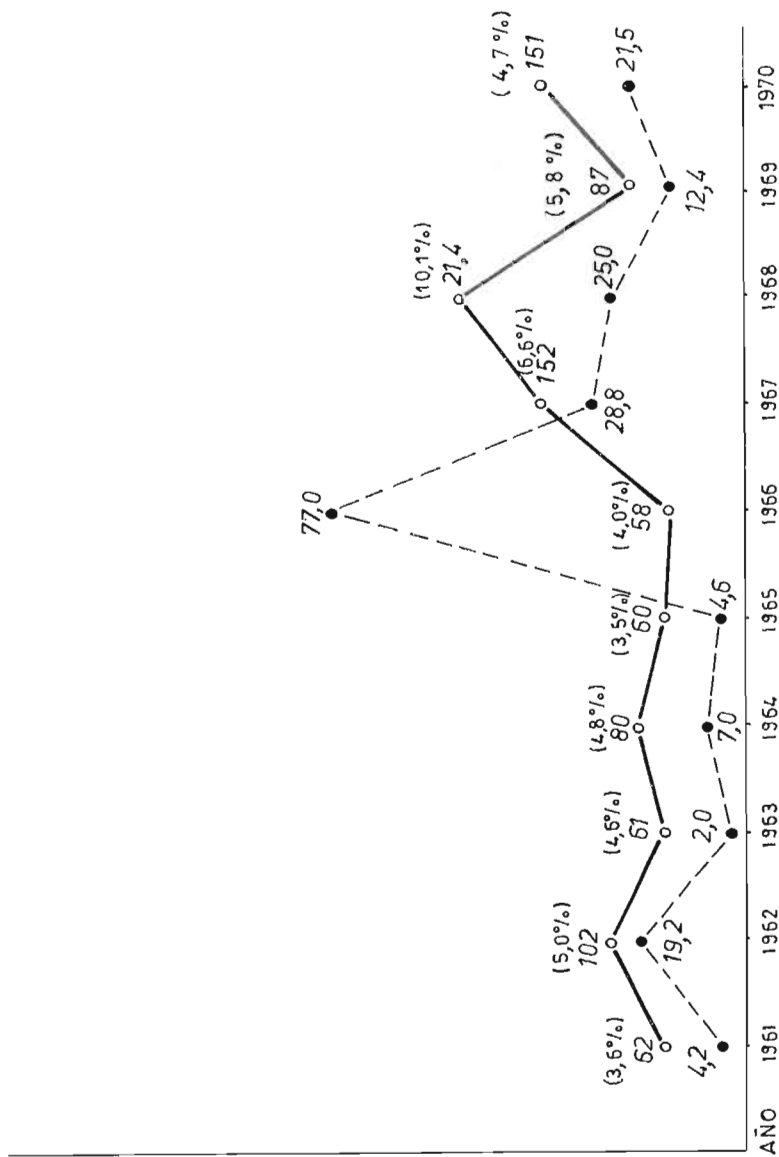
—— Número de incendios (% respecto total nacional)
 - - - - Superficie media por incendio.



Número de incendios y superficies medias afectadas por incendio
 CUENCA+TERUEL+GUADALAJARA

GRAFICO VII

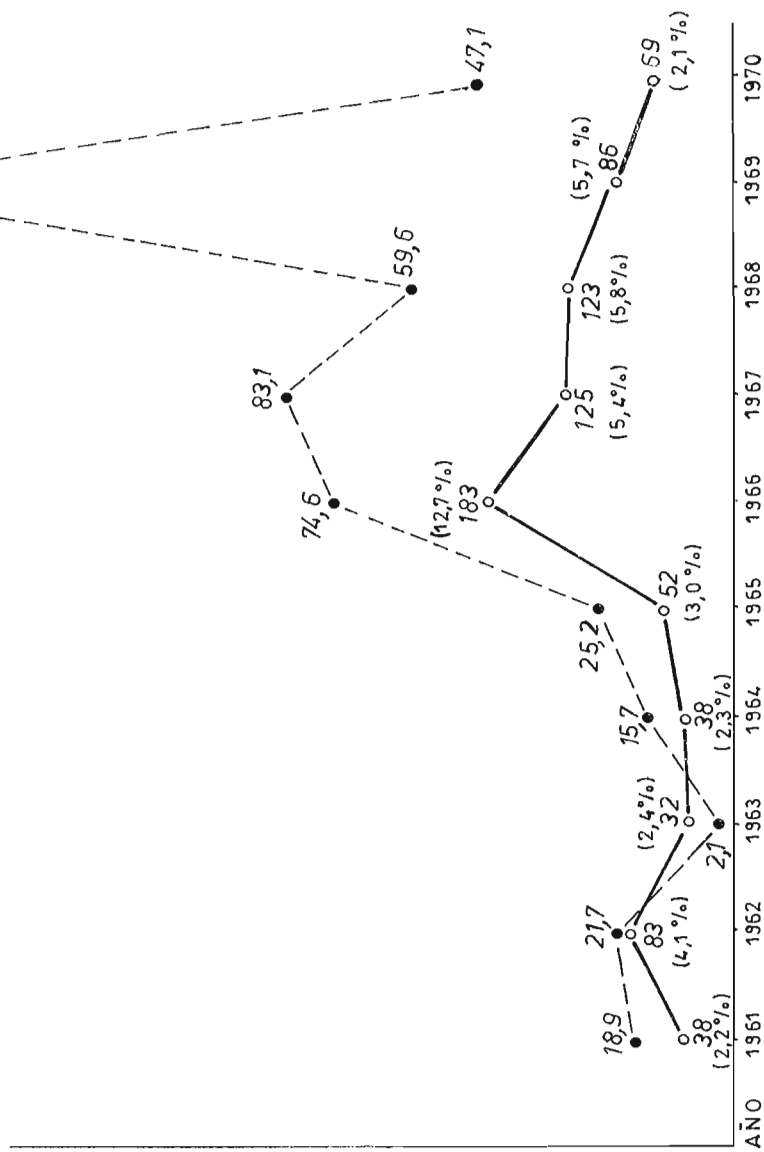
— Número de incendios (% respecto total nacional)
 - - - Superficie media por incendio



Número de incendios y superficies medias afectadas por incendio
 AVILA+ MADRID+SEGOVIA

GRAFICO VIII

— Número de incendios (% respecto total nacional)
 - - - Superficie media por incendio

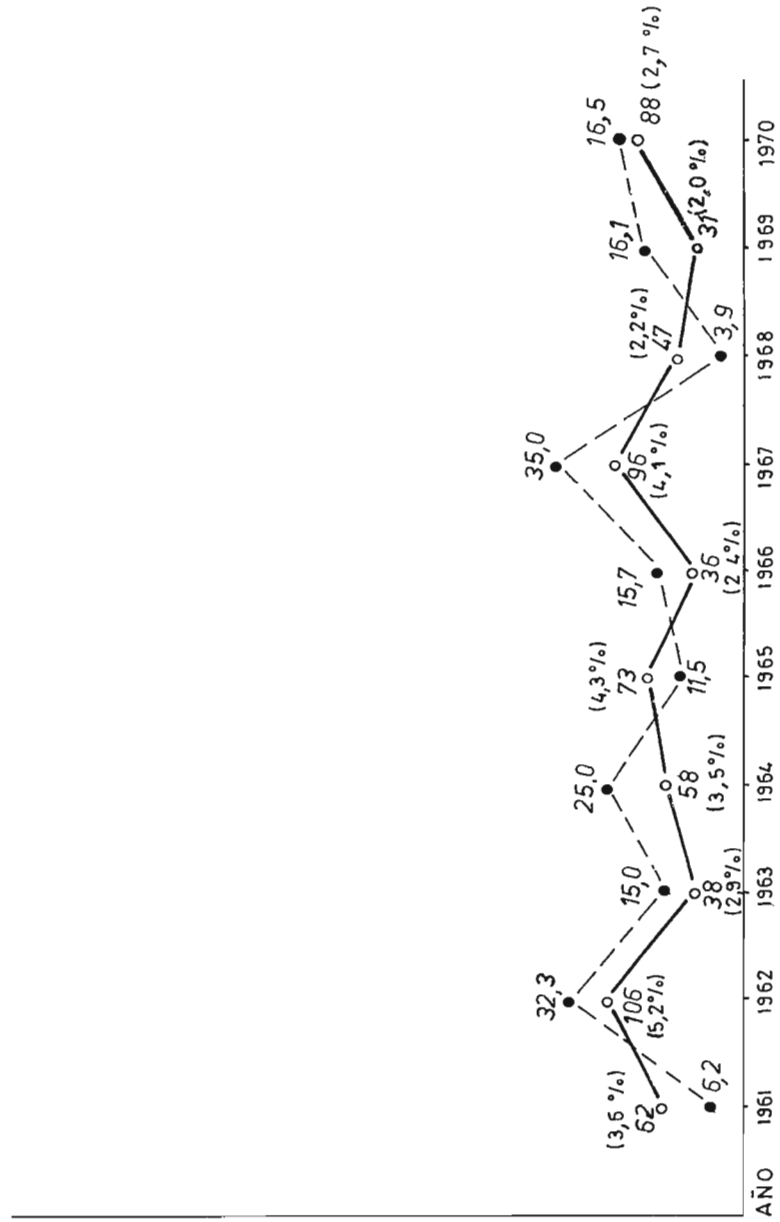


Número de incendios y superficies medias afectadas por incendio

TOLEDO+CIUDAD-REAL + CACERES+BADAJOS

GRAFICO IX

— Número de incendios (% respecto total nacional)
 --- Superficie media por incendio



Número de incendios y superficies medias afectadas por incendio
 HUESCA + ZARAGOZA + LERIDA

GRAFICO X

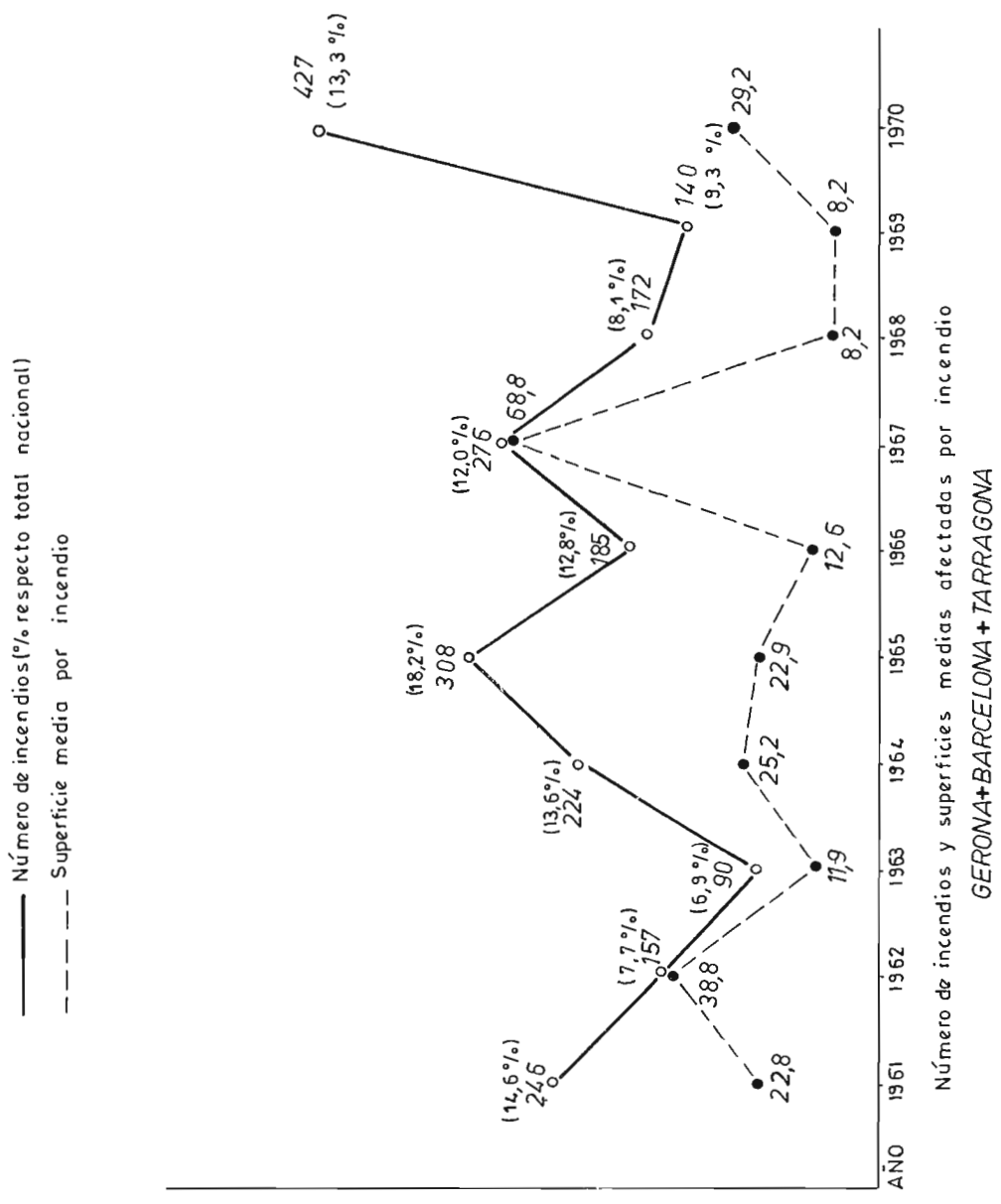
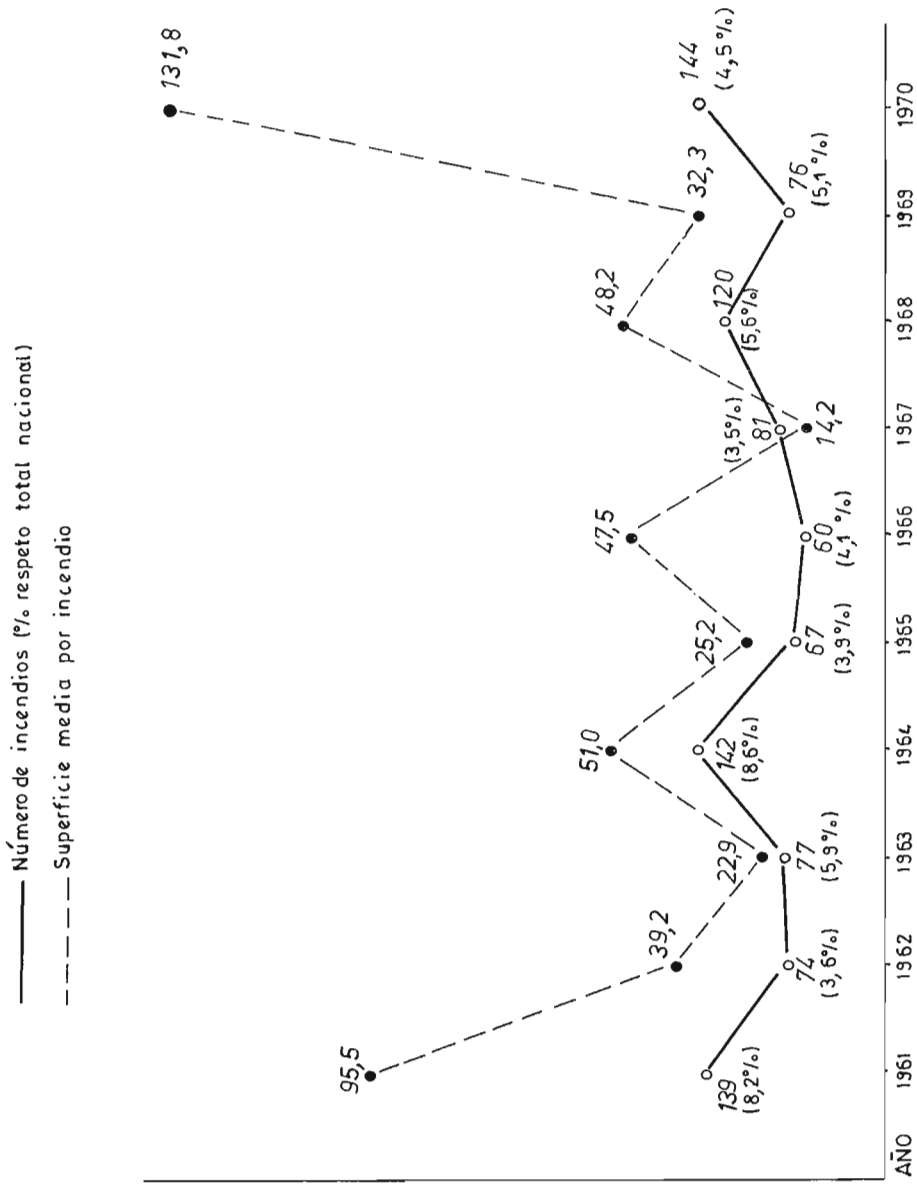


GRAFICO : XI



Número de incendios y superficies medias afectadas por incendio

CASTELLÓN + VALENCIA + ALICANTE + MURCIA

GRAFICO XII

— Número de incendios (% respecto total nacional)
 - - - Superficie media por incendio

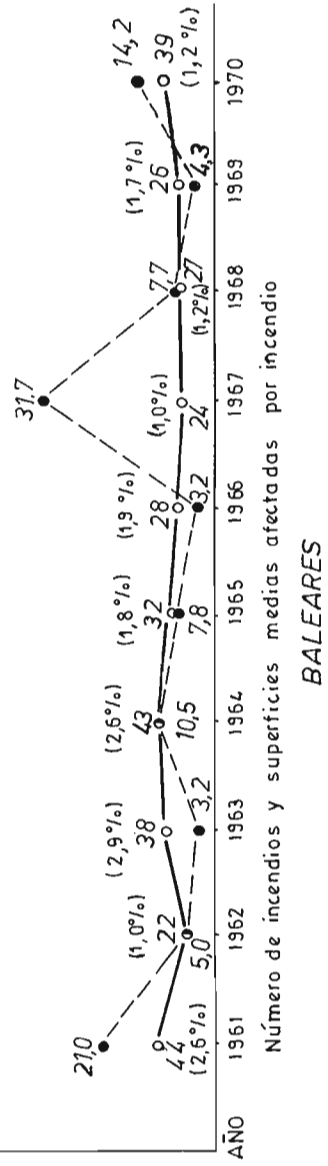
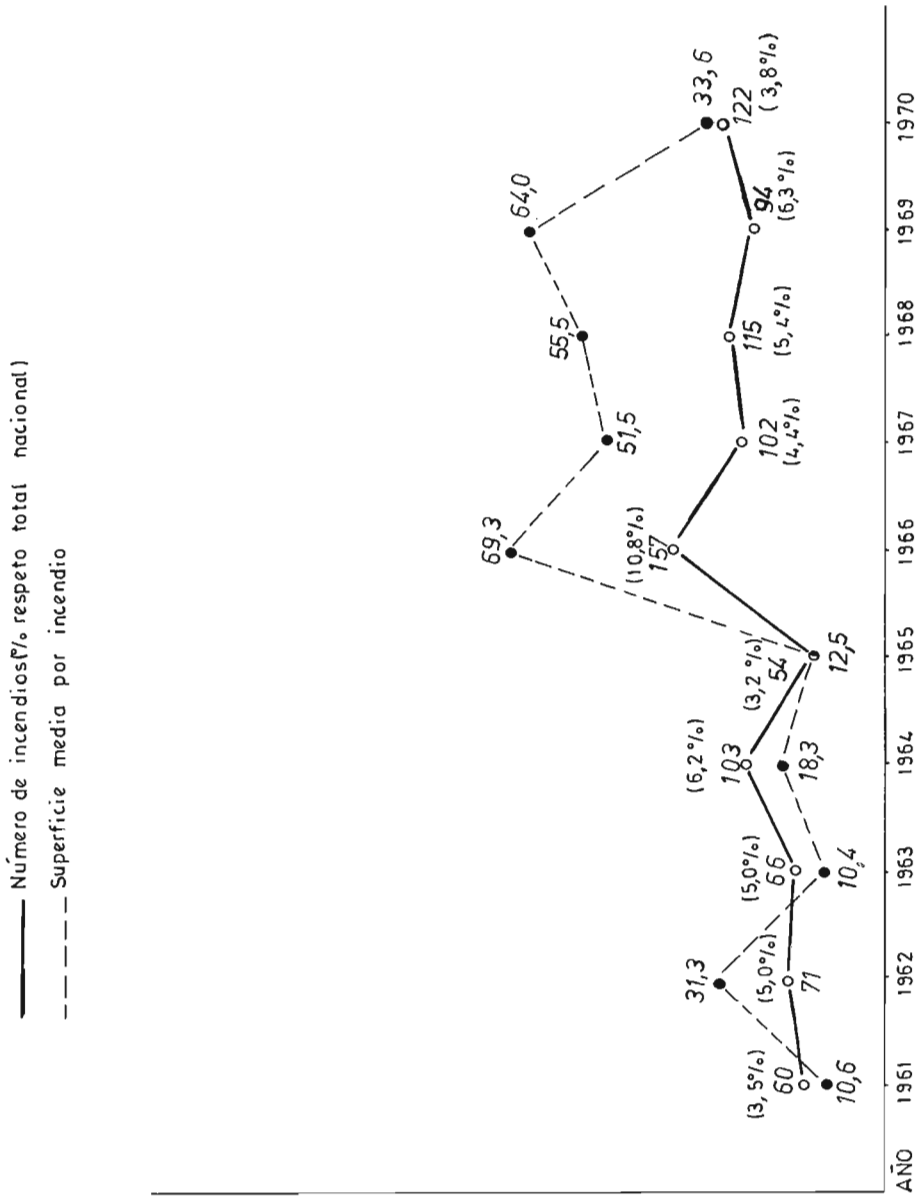


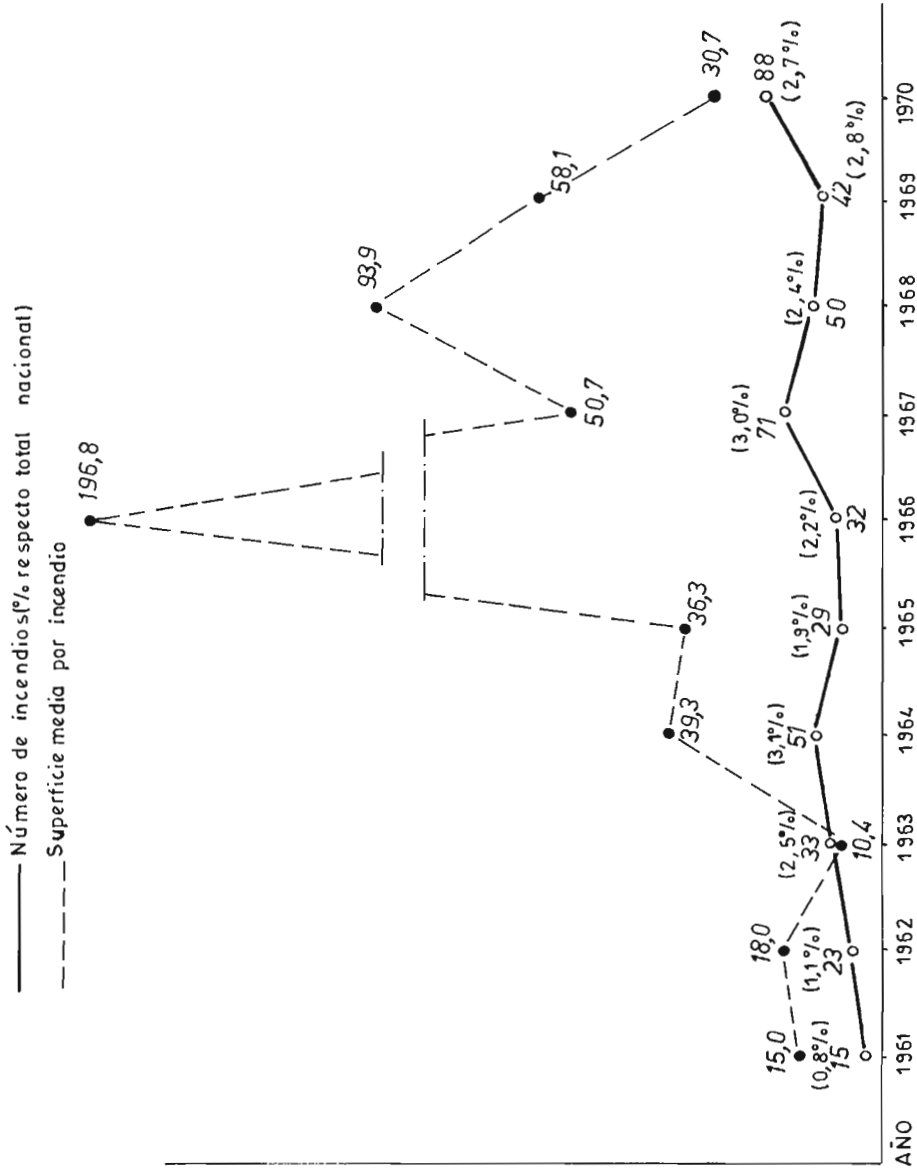
GRAFICO XIII



Número de incendios y superficies medias afectadas por incendio.

ALBACETE+JAEN+CORDOBA+SEVILLA+HUELVA

GRAFICO XIV



Número de incendios y superficies medias afectadas por incendio

ALMERIA+ GRANADA+ MALAGA+ CADIZ

1970.TOTAL NACIONAL

N. INCENDIOS Y SUPERFICIE AFECTADA POR TAMAÑO Y CLASES DE SUPERFICIE

TAMAÑO	NUMERO INCEND.	O/O	ARBOLADA	U/O	M.BAJO	MATORRAL	PASTOS	DESARB.	O/O	TOTAL	O/O
MENOR DE 5 HA.	1952	60.9	1384.3	4.0	109.4	995.7	302.9	1406.0	2.7	2792.3	3.2
5 - 25 HA.	706	22.0	2423.4	7.1	528.1	3816.4	840.0	5184.5	9.8	7637.9	8.7
25 - 100 HA.	368	12.1	5116.8	14.9	1200.8	9668.5	2281.4	13150.7	24.8	18207.5	20.9
100 - 500 HA.	126	3.9	10243.5	29.8	1547.5	12233.7	2106.0	15947.2	30.1	26190.7	30.0
MAYOR DE 500 HA	31	1.0	15182.2	44.2	849.0	13844.1	2011.0	17304.1	32.7	32466.3	37.2
TOTALES	3203	100.0	34330.2	100.0	4234.8	40550.4	9201.3	52994.5	100.0	97524.7	100.0

1970. TOTAL NACIONAL

N. MONTES AFECTADOS Y SUPERFICIES POR CLASES DE MONTES Y CLASES DE SUPERFICIE

PROPIEDAD	NUMERO MONTES	O/C	ARBOCLADA	O/O	M. BAJO	NATURAL	PASTOS	SEBARR.	O/O	TOTAL	O/O
UTILIDAD PUBL.	672	24.6	4849.5	14.1	1495.1	10182.9	3261.3	14939.3	28.4	19703.9	22.7
ESTADO	103	2.9	4182.1	12.2	56.5	1591.5	66.8	1717.2	3.2	5699.3	6.8
U.P. CON P.F.E.	510	14.4	8605.5	25.1	57.5	4769.6	88.0	4915.1	9.3	13520.6	15.5
PART. CON P.F.E.	273	7.7	3617.5	10.5	247.0	1558.1	110.6	1915.7	3.6	5533.2	6.3
PARTICULARES	1782	50.3	13075.6	38.1	2376.7	22455.9	4674.6	29507.2	55.7	42582.8	48.8
TOTALES	3540	100.0	34330.2	100.0	4234.8	40558.4	8201.3	52994.5	100.0	87324.7	100.0

1970.TOTAL NACIONAL

SUPERFICIES Y NO. MONTES AFECTADOS POR CLASES DE MONTE Y POR CLASES DE SUPERFICIE

	ENE	FEB	MAR	ABR	MAY	JUN	JUL	AGO	SEP	OCT	NOV	DIC	TOTALES
U.PUBLICA													
SUP.ARBOLADA	27.4	5.0	43.8	192.0	98.8	10.0	1948.7	1411.3	678.4	239.9	194.2	0.0	4849.5
SUP.DESARB.	122.6	24.0	222.6	1015.7	287.3	23.5	824.2	2506.3	5900.4	2174.5	1591.2	247.0	14939.3
SUP.TOTAL	150.0	29.0	266.4	1207.7	386.1	33.5	2772.9	3917.6	6578.8	2414.4	1785.4	247.0	19788.8
MONTES AFECT	13	6	38	95	61	18	101	129	224	114	70	3	872
ESTADO													
SUP.ARBOLADA	0.0	1.8	3.2	2.2	51.3	29.7	1799.5	1284.7	725.3	283.5	0.7	0.2	4182.1
SUP.DESARB.	0.0	0.0	5.5	1.0	0.4	149.5	530.7	468.8	290.7	270.1	0.0	0.5	1717.2
SUP.TOTAL	0.0	1.8	8.7	3.2	51.7	179.2	2330.2	1753.5	1016.0	553.6	0.7	0.7	5899.3
MONTES AFECT	0	3	5	4	3	8	19	26	24	9	1	1	103
P.F.E.-U.P.													
SUP.ARBOLADA	117.0	20.4	597.9	262.2	134.2	800.8	1041.9	1101.0	2144.3	1756.0	627.3	2.5	8605.5
SUP.DESARB.	0.0	0.2	97.1	182.6	47.8	157.0	249.3	1958.8	1254.3	861.4	96.6	10.0	4915.1
SUP.TOTAL	117.0	20.6	695.0	444.8	182.0	957.8	1291.2	3059.8	3398.6	2617.4	723.9	12.5	13520.6
MONTES AFECT	4	7	47	40	28	13	55	82	108	83	38	5	510
P.F.E.-PART.													
SUP.ARBOLADA	6.7	17.7	80.4	115.7	159.2	107.9	352.2	451.7	1266.3	729.8	300.1	29.8	3617.5
SUP.DESARB.	2.0	15.9	20.5	3.7	98.0	4.9	726.4	263.0	555.5	197.3	28.5	0.0	1915.7
SUP.TOTAL	8.7	33.6	100.9	119.4	257.2	112.8	1078.6	714.7	1821.8	927.1	328.6	29.8	5533.2
MONTES AFECT	4	7	16	22	17	18	26	34	62	40	21	6	273
PARTICULARES													
SUP.ARBOLADA	14.9	50.7	100.2	549.9	146.4	381.8	2728.2	5717.0	1214.2	1803.4	350.3	18.6	13075.6
SUP.DESARB.	195.6	277.3	530.0	1121.1	353.5	578.1	4922.2	10985.7	5830.1	3211.1	1478.9	23.6	29507.2
SUP.TOTAL	210.5	328.0	630.2	1671.0	499.9	959.9	7650.4	16702.7	7044.3	5014.5	1829.2	42.2	42582.8
MONTES AFECT	21	38	71	104	72	47	275	435	368	246	96	9	1782
TOTALES													
SUP.ARBOLADA	166.0	95.6	825.5	1122.0	589.9	1330.2	7870.5	9965.7	6028.5	4812.6	1472.6	51.1	34330.2
SUP.DESARB.	320.2	317.4	875.7	2324.1	787.0	913.0	7252.8	16182.6	13831.0	6714.4	3195.2	281.1	52994.5
SUP.TOTAL	486.2	413.0	1701.2	3446.1	1376.9	2243.2	15123.3	26148.3	19859.5	11527.0	4667.8	332.2	87324.7
MONTES AFECT	42	61	177	265	181	104	476	706	786	492	226	24	3540

1970.TOTAL NACIONAL

PERDIDAS EN MILES DE PESETAS POR CLASES DE MONTE Y PRODUCTOS

(O/O CALCULADO CON RESPECTO AL TOTAL DE PERDIDAS)

PRODUCTOS	U.PUBLIC	O/O	ESTADO	O/O	UP - PFE	O/O	PART-PFE	O/O	PARTICUL	O/O	TOTAL	O/O
MASAS MEN 15 CM	20945.	29.2	73881.	72.1	175179.	85.5	70116.	92.6	87704.	50.6	427825.	68.1
MASAS MAY 15 CM	41432.	57.8	26281.	25.7	22806.	11.1	2868.	3.8	68464.	39.5	161851.	25.8
CORCHO	10.	0.0	10.	0.0	0.	0.0	0.	0.0	655.	0.4	675.	0.1
RESINAS	1246.	1.7	0.	0.0	0.	0.0	0.	0.0	36.	0.0	1282.	0.2
FRUTOS	168.	0.2	0.	0.0	0.	0.0	0.	0.0	352.	0.2	520.	0.1
LENAS	2719.	3.8	50.	0.0	403.	0.2	57.	0.1	2958.	1.7	6187.	1.0
PASTOS	1328.	1.9	8.	0.0	106.	0.1	54.	0.1	1668.	1.0	3164.	0.5
GASTOS EXTINCION	3840.	5.4	2218.	2.2	6324.	3.1	2608.	3.4	11656.	6.7	26646.	4.2
TOTALES	71688.	100.0	102448.	100.0	204818.	100.0	75703.	100.0	173493.	100.0	628150.	100.0

(O/O CALCULADO CON RESPECTO AL TOTAL DE MONTES)

PRODUCTOS	U.PUBLIC	O/O	ESTADO	O/O	UP - PFE	O/O	PART-PFE	O/O	PARTICUL	O/O	TOTAL	O/O
MASAS MEN 15 CM	20945.	4.9	73881.	17.3	175179.	40.9	70116.	16.4	87704.	20.5	427825.	100.0
MASAS MAY 15 CM	41432.	25.6	26281.	16.2	22806.	14.1	2868.	1.8	68464.	42.3	161851.	100.0
CORCHO	10.	1.5	10.	1.5	0.	0.0	0.	0.0	655.	97.0	675.	100.0
RESINAS	1246.	97.2	0.	0.0	0.	0.0	0.	0.0	36.	2.8	1282.	100.0
FRUTOS	168.	32.3	0.	0.0	0.	0.0	0.	0.0	352.	67.7	520.	100.0
LENAS	2719.	43.9	50.	0.8	403.	6.5	57.	0.9	2958.	47.8	6187.	100.0
PASTOS	1328.	42.0	8.	0.3	106.	3.4	54.	1.7	1668.	52.7	3164.	100.0
GASTOS EXTINCION	3840.	14.4	2218.	8.3	6324.	23.7	2608.	9.8	11656.	43.7	26646.	100.0
TOTALES	71688.	11.4	102448.	16.3	204818.	32.6	75703.	12.1	173493.	27.6	628150.	100.0

1.970 TOTAL NACIONAL

Daños en la Zona de Peligro comparados con el resto del país

Zona	Número incendios	%	Superficie total (Ha.)	%	Superficie arbolada (Ha.)	%	Pérdidas en miles de Ptas.	%
Zona de peligro	2.254	70,3	59.340,0	67,9	26.505,3	77,2	495.605	78,9
Resto del país	949	29,7	27.984,7	32,1	7.824,9	22,8	132.545	21,1
TOTALES	3.203	100,0	87.324,7	100,0	34.330,2	100,0	628.150	100,0

Zona de Peligro .-

Extensión: 20,5% de la superficie total del país.

Comprende las provincias gallegas, cantábricas y levantinas más la Sierra de Guadarrama.

1970. TOTAL NACIONAL

DISTRIBUCION DE INCENDIOS MAYORES DE 500 HAS.

PROVINCIA	N. INCENDIOS
Alicante	4
Avila	1
Barcelona	1
Ciudad Real	1
Córdoba	1
Cuenca	1
Jaén	1
León	2
Orense	3
Oviedo	2
Pontevedra	1
Santa Cruz	2
Tarragona	4
Valencia	5
Zamora	2

1970.TOTAL NACIONAL
INCENDIOS POR ESPECIES

ESPECIE	SUP. MASAS SIN APROV. COMERCIAL	SUP. MASAS CON APROV. COMERCIAL	SUPERFICIE ARROLADA (HA)	VOLUMEN MADERABLE (M.C.)	PERDICAS EN MADERA MILES PTS	GASTOS DE EXTINCION MILES PTS
Pinus sylvestris	4144.1	370.5	4514.6	9735.	86272.6	1726.0
Pinus uncinata	18.0	19.1	37.1	138.	596.2	7.3
Pinus pinea	729.0	465.8	1194.8	21909.	22179.1	301.2
Pinus halepensis	11195.6	5976.5	17172.1	200241.	254154.1	6495.8
Pinus laricio	584.1	428.9	1013.0	36232.	21042.3	655.1
Pinus pinaster	4593.6	1670.4	6264.0	95230.	136057.1	2979.0
Pinus canariensis	26.0	1334.0	1360.0	40500.	10185.0	573.5
Pinus radiata	930.3	259.1	1189.4	23212.	29315.8	677.1
P. Pinaster resinado	21.4	45.0	66.4	2449.	1690.2	32.9
Abies pectinata	2.0	3.0	5.0	29.	57.5	0.7
Larix europea	45.1	0.0	45.1	0.	896.4	10.9
Cupressus sp.	0.3	0.0	0.3	0.	3.8	0.1
Otras coniferas	0.2	0.0	0.2	0.	2.2	0.0
Quercus robur	2.7	16.4	19.1	602.	486.7	9.6
Quercus petraea	16.5	12.5	29.0	616.	799.9	21.8
Quercus pyrenaica	186.7	39.8	226.5	630.	5507.9	39.4
Quercus ilex	0.0	8.0	8.0	50.	89.6	6.0
Quercus suber	22.1	163.0	185.1	24.	2249.3	35.8
Otros Quercus	3.0	0.0	3.0	0.	48.3	0.1
Populus alba	0.8	0.6	1.4	24.	17.2	0.4
Populus tremula	0.6	0.0	0.6	0.	4.1	0.8
Populus nigra	2.0	2.2	4.2	5.	73.1	0.9
Populus sp.	10.0	5.4	15.4	65.	242.9	4.6
Eucalyptus globulus	335.3	235.3	570.6	22431.	14372.6	296.4
Eucalyptus rostrata	58.7	3.0	61.7	0.	548.9	17.8
Olea oleaster	0.1	0.5	0.6	2.	4.6	0.2
Otros Eucalyptus	1.0	0.0	1.0	0.	25.6	0.3
Fagus sylvatica	1.5	2.9	4.4	181.	75.5	1.1
Castanea vesca	50.8	30.1	80.9	551.	1753.9	52.5
Betula verrucosa	24.5	1.0	25.5	4.	636.2	21.3
Otras frondosas	1.6	0.5	2.1	9.	20.6	3.9
TOTALES	23007.6	11093.5	34101.1	454929.	589409.0	13973.3

1970. TOTAL NACIONAL

DIAS FESTIVOS EN QUE HUBO MAYOR NUMERO DE INCENDIOS

DIA	MES
6	9
20	9

NO. DE INCENDIOS = 49

DIAS LABORABLES EN QUE HUBO MAYOR NUMERO DE INCENDIOS

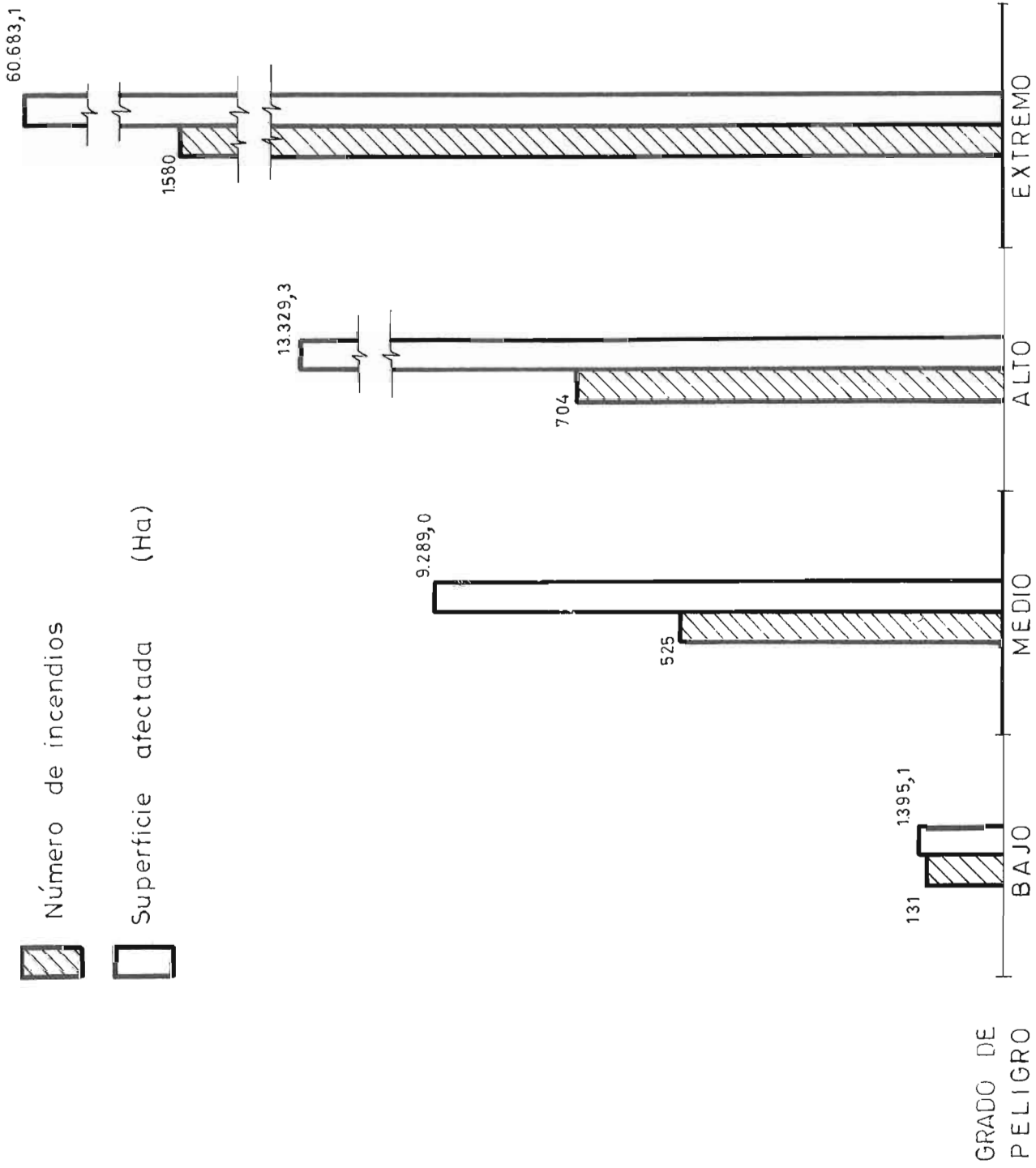
DIA	MES
21	9

NO. DE INCENDIOS = 56

1970. TOTAL NACIONAL

INCENDIOS POR INDICE DE PELIGRO

INDICE PELIGRO	NUMERO INCEND	SUPERFICIE TOTAL O/O	SUPERFICIE MEDIA O/O	DURACION HORAS	VELOCIDAD MEDIA O/O
Indice no calculado	263	2628.2	10.0	1447	6.4
1	16	270.1	0.3	120	0.5
2	8	48.4	0.1	35	0.2
3	36	375.9	0.4	176	0.8
4	71	700.7	0.8	492	1.4
5	89	1043.9	1.2	546	1.9
6	134	2504.0	2.9	891	4.2
7	126	2522.0	2.9	891	2.8
8	176	3219.1	3.7	1313	2.5
9	159	2767.0	17.4	1084	2.6
10	170	4237.1	4.9	1420	3.0
11	192	3178.0	3.6	1300	2.4
12	183	3147.2	3.6	1157	2.7
13	168	7255.9	8.3	1225	5.9
14	240	3785.4	4.3	1458	2.6
15	173	3302.7	3.8	1141	2.9
16	415	11858.4	13.6	3295	3.6
17	150	3803.7	4.4	1309	2.9
18	117	10563.0	12.1	1053	5.8
19	104	3280.6	3.8	853	10.0
20	52	2456.7	2.8	287	3.8
21	47	5882.5	6.7	327	8.6
22	28	951.2	1.1	184	1.4
23	22	1542.4	1.8	150	5.2
24	14	82.7	0.1	81	10.3
25	22	344.5	0.4	114	1.0
26	14	537.1	0.6	98	3.0
27	2	255.0	0.3	59	5.5
28	4	102.0	0.1	33	4.3
29	2	4.0	0.0	8	3.1
30	1	10.0	0.0	6	0.5
31	1	40.0	0.0	19	1.7
32	2	12.0	0.0	23	2.1
33	1	4609.3	5.3	95	0.5
36	1	5.0	0.0	3	48.5
TOTAL	3203	87324.7	100.0	22755	3.8



AÑO 1970.- Incendios distribuidos según Índice de Peligro.

DATOS CORRESPONDIENTES AL 91,8% DE LOS INCENDIOS Y AL 97,0% DE LA SUPERFICIE AFECTADA.

1970. TOTAL NACIONAL

N. INCENDIOS SEGUN LA PERSONA QUE DIO LA PRIMERA NOTICIA

PERSONA	N. INCENDIOS	0/0
GUARDA FORESTAL	1145	35.7
VIGILANTE	935	29.2
GUARDIA CIVIL	316	9.9
OTROS	807	25.2
	3203	100.0

1970.TOTAL NACIONAL

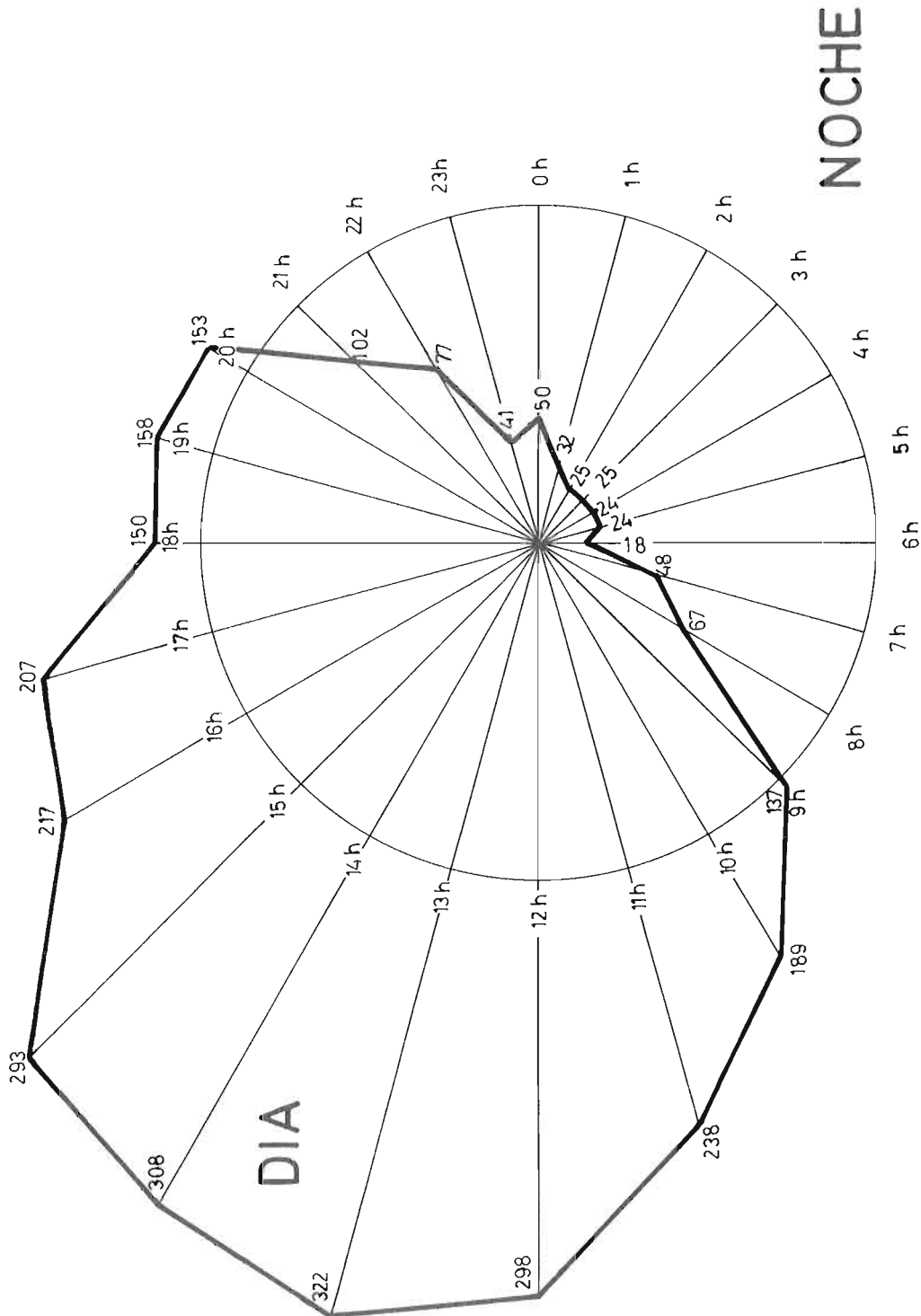
N. INCENDIOS MAYORES DE 5 HAS. ARBOLADAS O 50 DESARBOLADAS SEGUN
 TIEMPO TRANSCURRIDO HASTA QUE COMENZO EL ATAQUE DIRECTO AL FUEGO

HORAS -----	N. INCENDIOS -----	0/0 -----
MENOS DE 1	170	31.2
1	240	44.0
2	94	17.2
3	18	3.3
4	10	1.8
5	3	0.6
6	4	0.7
7	2	0.4
8	0	0.0
9	4	0.7
	----- 545	----- 100.0

1970.TOTAL NACIONAL

DISTRIBUCION DEL NUMERO DE INCENDIOS POR HORA DE COMIENZO

HORA DE COMIENZO	N. INCENDIOS
0	50
1	32
2	25
3	25
4	24
5	24
6	18
7	48
8	67
9	137
10	189
11	238
12	298
13	322
14	308
15	293
16	217
17	207
18	150
19	158
20	153
21	102
22	77
23	41
TOTAL	3203



AÑO 1970.- Distribución del número de incendios por hora de comienzo.

1970.TOTAL NACIONAL

DISTRIBUCION DEL NUMERO DE INCENDIOS POR HORAS DE DURACION

DURACION HORAS	N. INCENDIOS
MENOS DE 1	70
1	553
2	561
3	432
4	304
5	220
6	162
7	137
8	106
9	96
10	62
11	33
12	30
13	37
14	29
15	26
16	23
17	19
18	13
19	15
20	20
21	21
22	12
23	20
24	7
25	23
26	14
27	10
28	6
29	9

1970.TOTAL NACIONAL

DISTRIBUCION DEL NUMERO DE INCENDIOS POR HORAS DE DURACION

DURACION HORAS	N. INCENDIOS
30	9
31	10
32	9
33	3
34	4
36	6
37	3
38	4
39	4
40	2
41	2
42	5
43	2
44	4
45	7
46	3
47	7
48	3
49	3
50	5
51	1
52	5
53	3
54	1
55	3
56	2
58	1
64	2
67	1
70	1

1970. TOTAL NACIONAL

DISTRIBUCION DEL NUMERO DE INCENDIOS POR HORAS DE DURACION

DURACION HORAS	N. INCENDIOS
71	1
73	4
75	1
76	1
81	1
93	1
95	1
96	1
97	1
104	1
121	2
130	1
174	1
179	1
TOTAL	3203

1970. TOTAL NACIONAL

N. INCENDIOS MAYORES DE 5 HAS. ARBOLADAS
O 50 DESARBOLADAS SEGUN TIPO DE FUEGO

TIPO DE FUEGO	N. INCENDIOS	O/O
COPAS	89	16.3
MATORR. O SUELO	363	66.6
SUBSUELO	3	0.6
COPAS-MATORRAL	80	14.7
COPAS-SUBSUELO	0	0.0
MATORR-SUBSUELO	3	0.6
TODOS	7	1.3
	545	100.0

1970. TOTAL NACIONAL

N. INCENDIOS MAYORES DE 5 HAS. ARBOLADAS O 50 DESARBOLADAS SEGUN
LA DIFICULTAD DE MOVIMIENTO EN EL MONTE DURANTE LA EXTINCION

DIFICULTAD	N. INCENDIOS	O/O
MUY DIFICIL	84	15.4
DIFICIL	193	35.4
NORMAL	268	49.2
	545	100.0

1970•TOTAL NACIONAL

N. INCENDIOS MAYORES DE 5 HAS. ARBOLADAS O 50 DESARBOLADAS SEGUN CAUSAS DE LA DIFICULTAD DE MOVIMIENTO EN EL MONTE DURANTE LA EXTINCION

CAUSA DIFICULTAD	N. INCENDIOS	O/O
PEND. DEL SUELO	69	24.9
DENS. DE MATORRAL	107	38.6
PISO DEL SUELO	17	6.1
PEND. Y DENS.	49	17.7
PENDIENTE Y PISO	4	1.4
DENSIDAD Y PISO	3	1.1
PENDIDENS Y PISO	28	10.1
	277	100.0
SIN DIFIC.ESPECIAL	268	
	545	

1970. TOTAL NACIONAL

N. INCENDIOS MAYORES DE 5 HAS. ARBOLADAS O 50 DESARBOLADAS
SEGUN DIRECCION DE LOS TRABAJOS DE EXTINCION

DIRECCION	N. INCENDIOS	O/O
INGENIERO	164	30.1
AYUDANTE	58	10.6
GUARJA	323	59.3
NINGUNO	0	0.0
	545	100.0

1970•TOTAL NACIONAL

PERSONAL Y MATERIAL UTILIZADO EN LA EXTINCION DE INCENDIOS
MAYORES DE 5 HAS. ARBOLADAS O 50 DESARBOLADAS

PERSONAL	44700•
TRACTORES	77
MOTOBOMBAS PORTAT•	52
DESBROZADORAS	20
VEHIC•MOTOBOMBA	328
MOTOSIERRAS	181
HERRAM• MANUALES	20309
ALJIBES	49
EXTINT• MOCHILA	4768
ANTOR•-LANZALLAMAS	35

1970. TOTAL NACIONAL

N. INCENDIOS Y SUPERFICIE AFECTADA POR CAUSAS Y CLASES DE SUPERFICIE

CAUSAS	NUMERO INCEND.	O/O	ARBOLADA	O/O	M. BAJO	MATORRAL	PASTOS	DESABR.	O/O	TOTAL	O/O
QUEMA DE PASTOS	154	4.8	652.9	1.9	230.0	3713.2	275.2	4218.4	8.0	4871.3	5.6
OPERAC. CULTURAL	201	6.3	1983.8	5.8	251.8	3086.3	160.6	3496.7	6.6	5482.5	6.3
TRAB. CON FUEGO	44	1.4	153.9	0.4	24.0	305.4	5.0	334.4	0.6	488.3	0.6
OTROS TRABAJOS	7	0.2	18.9	0.1	0.0	69.5	2.0	71.5	0.1	90.4	0.1
EXPLOT. FORESTAL	13	0.4	22.1	0.1	3.0	15.0	0.6	18.6	0.0	40.7	0.0
HOGUERAS	149	4.7	3676.5	10.7	164.5	3124.4	252.0	3540.9	6.7	7217.4	8.3
FUMADORES	383	12.0	3949.0	11.5	216.4	3165.5	1521.0	4902.9	9.3	6851.9	10.1
VARIAS	130	4.1	2737.7	8.0	58.1	2674.9	1617.0	4350.0	8.2	7067.7	8.1
NEGLIGENCIAS	1081	33.9	13194.8	38.5	947.8	16154.2	3833.4	20935.4	39.5	34130.2	39.1
RAYO	112	3.5	4130.4	12.0	21.5	1991.8	4.0	2017.3	3.8	6147.7	7.0
FERROCARRIL	18	0.6	190.4	0.6	33.9	254.7	5.7	294.3	0.6	484.7	0.6
INTENCIONADO	391	12.2	4710.5	13.7	170.3	4877.3	765.8	5833.4	11.0	10543.9	12.1
LINEAS ELECT.	47	1.5	188.0	0.5	3.1	186.7	11.6	201.4	0.4	389.4	0.4
MANIOBRA MILIT.	5	0.2	8.8	0.0	0.0	182.3	10.0	192.3	0.4	201.1	0.2
COHETES-GLOBOS	5	0.2	2.1	0.0	0.0	3.4	0.1	3.5	0.0	5.6	0.0
MOTOR - MAQUINA	42	1.3	340.2	1.0	332.6	620.5	283.9	1237.0	2.3	1577.2	1.8
OTRAS CAUSAS	99	3.2	539.1	1.5	335.7	992.9	305.6	1634.2	3.1	2173.3	2.4
DESCONOCIDAS	1502	46.9	11565.0	33.7	2725.6	16267.5	3266.0	22279.9	42.0	33844.9	38.8
TOTALES	3203	100.0	34330.2	100.0	4234.8	40558.4	6201.3	52994.5	100.0	87324.7	100.0

1.970

N. DE MONTES Y SUPERFICIL AFECTADA POR CAUSAS Y CLASES DE SUPERFICIE
TOTAL DE MONTES

CAUSA	NUMERO MONTES	O/O	ARBOLADA	O/O	M. BAJO	MATORRAL	PASTOS	DESARB.	O/O	TOTAL	O/O
QUEMA DE PASTOS	164	4.6	652.9	1.9	230.0	3713.2	275.2	4218.4	8.0	4871.3	5.6
CP.CULTURALES	234	6.6	1983.8	5.8	251.8	3086.3	160.6	3498.7	6.6	5482.5	6.3
TRAB. CON FUEGO	46	1.3	153.9	0.4	24.0	305.4	5.0	334.4	0.6	488.3	0.6
OTROS TRABAJOS	7	0.2	18.9	0.1	0.0	69.5	2.0	71.5	0.1	90.4	0.1
EXPLCT. FORESTAL	13	0.4	22.1	0.1	3.0	15.0	0.6	18.6	0.0	40.7	0.0
HOGUERAS	161	4.5	3676.5	10.7	164.5	3124.4	252.0	3540.9	6.7	7217.4	8.3
FUMADORES	406	11.5	3949.0	11.5	216.4	3165.5	1521.0	4902.9	9.3	8851.9	10.1
VARIAS	147	4.2	2737.7	8.0	58.1	2674.9	1617.0	4350.0	8.2	7087.7	8.1
NEGLIGENCIAS	1178	33.3	13194.8	38.5	947.8	16154.2	3833.4	20935.4	39.5	34130.2	39.1
RAYO	122	3.4	4130.4	12.0	21.5	1991.8	4.0	2017.3	3.8	6147.7	7.0
FERRCARRIL	20	0.6	190.4	0.6	33.9	254.7	5.7	294.3	0.6	484.7	0.6
INTENCIONADO	463	13.1	4710.5	13.7	170.3	4877.3	785.8	5833.4	11.0	10543.9	12.1
LINEAS ELECTR.	48	1.4	198.0	0.5	3.1	186.7	11.6	201.4	0.4	389.4	0.4
MANIOBRAS MILIT.	6	0.2	8.8	0.0	0.0	182.3	10.0	192.3	0.4	201.1	0.2
COHETES-GLOBOS	5	0.1	2.1	0.0	0.0	3.4	0.1	3.5	0.0	5.6	0.0
MOTOR-MAQUINAS	44	1.2	340.2	1.0	332.6	620.5	283.9	1237.0	2.3	1577.2	1.8
OTRAS CAUSAS	103	2.9	539.1	1.5	335.7	992.9	305.6	1634.2	3.1	2173.3	2.4
DESCONOCIDAS	1654	46.7	11565.0	33.7	2725.6	16287.5	3266.8	22279.9	42.0	33844.9	38.8
TOTALES	3540	100.0	34330.2	100.0	4234.8	40558.4	8201.3	52994.5	100.0	87324.7	100.0

1.970

N. DE MONTES Y SUPERFICIE AFECTADA POR CAUSAS Y CLASES DE SUPERFICIE
ESTADO

CAUSA	NUMERO MONTES	O/O	ARBOLADA	V/O	M. BAJO	MATORRAL	PASTOS	DESARB.	O/O	TOTAL	O/O
GUENA DE PASTOS	5	4.9	27.4	0.7	0.0	60.0	0.0	60.0	3.5	67.4	1.5
OP. CULTURALES	11	10.7	139.8	3.3	0.0	406.5	1.0	407.5	23.7	547.3	9.3
TRAB. CON FUEGO	0	0.0	0.0	0.0	0.0	0.0	0.0	0.0	0.0	0.0	0.0
OTROS TRABAJOS	1	1.0	12.5	0.3	0.0	49.5	0.0	49.5	2.9	62.0	1.1
EXPLOT. FORESTAL	0	0.0	0.0	0.0	0.0	0.0	0.0	0.0	0.0	0.0	0.0
HOGUERAS	6	5.8	220.8	5.3	0.0	75.0	3.9	78.9	4.6	299.7	5.1
FUMADORES	17	16.5	312.0	7.5	0.0	122.0	1.0	123.0	7.2	435.0	7.4
VARIAS	5	4.9	204.0	4.9	0.0	6.0	50.0	56.0	3.3	260.0	4.4
NEGLIGENCIAS	45	43.8	916.5	22.0	0.0	719.0	55.9	774.9	45.2	1691.4	28.8
RAYO	9	8.7	1467.8	35.1	0.5	454.0	0.0	454.5	26.5	1922.3	32.6
FERROCARRIL	0	0.0	0.0	0.0	0.0	0.0	0.0	0.0	0.0	0.0	0.0
INTENCIONADO	1	1.0	6.0	0.1	0.0	0.0	0.0	0.0	0.0	6.0	0.1
LINEAS ELECTR.	1	1.0	0.3	0.0	0.0	0.0	0.0	0.0	0.0	0.3	0.0
MANIOBRAS MILIT.	0	0.0	0.0	0.0	0.0	0.0	0.0	0.0	0.0	0.0	0.0
COHETES-GLOBOS	0	0.0	0.0	0.0	0.0	0.0	0.0	0.0	0.0	0.0	0.0
MOTOF-MAQUINAS	4	3.9	10.8	0.3	0.0	100.1	0.4	100.5	5.9	111.3	1.9
OTRAS CAUSAS	5	4.9	11.1	0.3	0.0	100.1	0.4	100.5	5.9	111.6	1.9
DESCONOCIDAS	43	41.7	1780.7	42.6	58.0	318.8	10.5	387.3	22.6	2168.0	36.8
TOTALES	103	100.0	4182.1	100.0	58.5	1591.9	66.8	1717.2	100.0	5899.3	100.0

1.970

N. DE MONTES Y SUPERFICIE AFECTADA POR CAUSAS Y CLASES DE SUPERFICIE
CONSORCIADOS DE U.P. CON P.F.E.

CAUSA	NUMERO MONTES	O/O	ARBOLADA	U/O	M. BAJO	MATORRAL	PASTOS	DESARB.	O/O	TOTAL	O/O
QUEMA DE PASTOS	22	4.3	265.8	3.3	10.0	905.6	0.4	916.0	18.6	1201.8	8.9
OP.CULTURALES	23	4.5	851.8	9.9	2.5	301.0	0.0	303.5	6.2	1155.3	8.5
TRAS. CON FUEGO	3	0.6	2.5	0.0	0.0	22.0	0.0	22.0	0.4	24.5	0.2
OTROS TRABAJOS	2	0.4	1.0	0.0	0.0	8.0	0.0	8.0	0.2	9.0	0.1
EXPLOT. FORESTAL	5	1.0	6.0	0.1	0.0	11.0	0.0	11.0	0.2	17.0	0.1
HOGUERAS	12	2.4	743.7	8.6	0.0	854.1	0.0	854.1	17.4	1597.8	11.8
FUMADORES	32	6.3	999.4	11.6	20.0	25.5	3.5	49.0	1.0	1048.4	7.8
VARIAS	26	5.1	577.9	6.7	0.0	1234.2	10.1	1244.3	25.3	1822.2	13.5
NEGLIGENCIAS	125	24.6	3468.1	40.2	32.5	3361.4	14.0	3407.9	69.3	6876.0	50.9
RAYO	29	5.7	711.5	6.3	0.0	33.5	0.0	33.5	0.7	745.0	5.5
FERROCARRIL	2	0.4	40.0	0.5	0.0	0.0	2.0	2.0	0.0	42.0	0.3
INTENCIONADO	131	25.7	2616.3	30.4	0.0	314.4	0.0	314.4	6.4	2930.7	21.7
LINEAS ELECTR.	6	1.2	56.5	0.7	0.0	41.2	0.0	41.2	0.8	97.7	0.7
MANIOBRAS MILIT.	1	0.2	0.8	0.0	0.0	0.0	0.0	0.0	0.0	0.8	0.0
COHETES-GLOBOS	1	0.2	1.5	0.0	0.0	0.0	0.0	0.0	0.0	1.5	0.0
MOTOR-MAQUINAS	2	0.4	17.1	0.2	0.0	8.5	0.0	8.5	0.2	25.6	0.2
OTRAS CAUSAS	10	2.0	75.9	0.9	0.0	49.7	0.0	49.7	1.0	125.6	0.9
DESCONOCIDAS	213	41.8	1693.7	19.7	25.0	1010.6	72.0	1107.6	22.5	2801.3	20.7
TOTALES	510	100.0	8605.5	100.0	57.5	4769.6	88.0	4915.1	100.0	13520.6	100.0

1.970

N.º DE MONTES Y SUPERFICIE AFECTADA POR CAUSAS Y CLASES DE SUPERFICIE
CONSORCIADOS PARTICULARES CON P.F.E.

CAUSA	NUMERO MONTES	ARBOLADA	C/O	M. BAJO	MATORRAL	PASTOS	DESARB.	O/O	TOTAL	O/O
QUEMA DE PASTOS	13	127.9	3.5	0.0	16.0	0.1	16.1	0.8	144.0	2.6
OP.CULTURALES	46	360.1	10.0	177.0	307.9	0.8	485.7	25.4	845.8	15.3
TRAB. CON FUEGO	2	1.8	0.0	0.0	0.0	0.0	0.0	0.0	1.8	0.0
OTROS TRABAJOS	0	0.0	0.0	0.0	0.0	0.0	0.0	0.0	0.0	0.0
EXPLOT. FORESTAL	1	3.0	0.1	0.0	0.0	0.0	0.0	0.0	3.0	0.1
HOGUERAS	18	651.0	18.0	0.0	84.0	6.0	90.0	4.7	741.0	13.4
FUMADORES	11	62.6	1.7	0.0	0.0	11.0	11.0	0.6	73.6	1.3
VARIAS	12	343.4	9.5	0.0	157.0	70.0	227.0	11.8	570.4	10.3
NEGLIGENCIAS	103	1549.8	42.8	177.0	564.9	87.9	829.8	43.3	2379.6	43.0
RAYO										
	27	630.4	17.4	0.0	113.1	2.5	115.6	6.0	746.0	13.5
FERROCARRIL	1	5.0	0.1	0.0	0.0	0.0	0.0	0.0	5.0	0.1
INTENCIONADO	45	668.4	18.5	0.0	32.5	0.0	32.5	1.7	700.9	12.7
LINEAS ELECTR.	5	40.4	1.1	0.0	0.0	0.0	0.0	0.0	40.4	0.7
MANIOBRAS MILIT.	2	0.3	0.0	0.0	5.0	10.0	15.0	0.8	15.3	0.3
COMETES-GLOBOS	0	0.0	0.0	0.0	0.0	0.0	0.0	0.0	0.0	0.0
MOTOR-MAQUINAS	4	0.0	0.0	0.0	7.1	0.0	7.1	0.4	7.1	0.1
OTRAS CAUSAS	11	40.7	1.1	0.0	12.1	10.0	22.1	1.2	62.8	1.1
DESCONOCIDAS	86	723.2	20.0	70.0	835.5	10.2	915.7	47.8	1638.9	29.6
TOTALES	273	3617.5	100.0	247.0	1558.1	110.6	1915.7	100.0	5533.2	100.0

1.970

N. DE MONTES Y SUPERFICIE AFECTADA POR CAUSAS Y CLASES DE SUPERFICIE PARTICULARES

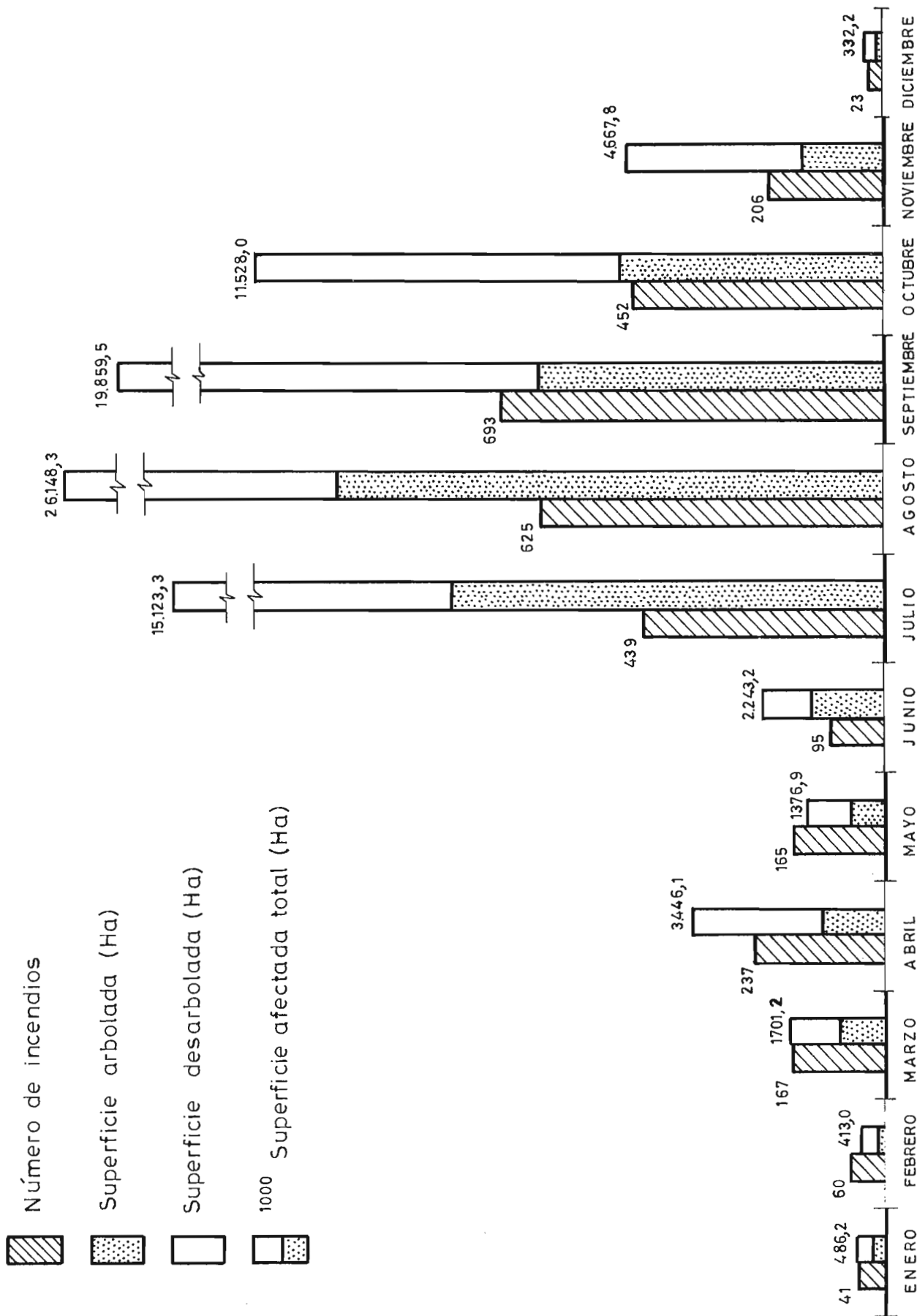
CAUSA	NUMERO MONTES	O/O	ARBOLADA	O/O	M. BAJO	MATORRAL	PASTOS	DESARB.	O/O	TOTAL	O/O
QUEMA DE PASTOS	85	4.8	94.1	0.7	101.0	1943.6	204.2	2248.8	7.6	2342.9	5.5
OP. CULTURALES	110	6.2	386.7	3.0	13.2	1652.5	119.0	1784.7	6.0	2171.4	5.1
TRAB. CON FUEGO	34	1.9	97.5	0.7	24.0	249.4	3.0	276.4	0.9	373.9	0.9
OTROS TRABAJOS	3	0.2	5.4	0.0	0.0	12.0	1.0	13.0	0.0	18.4	0.0
EXPLOT. FORESTAL	4	0.2	11.9	0.1	0.0	0.5	0.6	1.1	0.0	13.0	0.0
HOGUERAS	75	4.2	1942.8	14.9	70.4	1323.1	221.4	1614.9	5.5	3557.7	8.4
FUMADRES	238	13.4	1214.8	9.3	148.1	2456.3	758.0	3362.4	11.4	4577.2	10.7
VIARIAS	87	4.9	1562.1	11.9	58.1	1228.6	1465.8	2752.5	9.3	4314.6	10.1
NEGLIGENCIAS	636	35.8	5315.3	40.6	414.8	8866.0	2773.0	12053.8	40.7	17369.1	40.7
RAYO	30	1.7	1067.9	8.2	8.0	1186.4	1.0	1195.4	4.1	2263.3	5.3
FERROCARRIL	13	0.7	144.9	1.1	31.0	202.3	3.0	236.3	0.8	381.2	0.9
INTENCIONADO	144	8.1	680.4	5.2	38.0	2315.8	239.6	2593.4	8.8	3273.8	7.7
LINEAS ELECTR.	24	1.3	78.1	0.6	3.1	69.9	10.5	83.5	0.3	161.6	0.4
MANIOBRAS MILIT.	2	0.1	7.7	0.1	0.0	167.3	0.0	167.3	0.6	175.0	0.4
COHETES-GLOBOS	1	0.1	0.0	0.0	0.0	0.0	0.1	0.1	0.0	0.1	0.0
MOTOR-MAQUINAS	29	1.6	262.3	2.0	332.6	488.8	250.5	1071.9	3.6	1334.2	3.1
OTRAS CAUSAS	56	3.1	348.1	2.7	335.7	726.0	261.1	1322.8	4.5	1670.9	3.9
DESCONOCIDAS	903	50.7	5519.0	42.2	1549.2	9159.4	1396.9	12105.5	41.0	17624.5	41.4
TOTALES	1782	100.0	13075.6	100.0	2376.7	22455.9	4674.6	29507.2	100.0	42582.8	100.0

1970.TOTAL NACIONAL

CAUSA	N. INCENDIOS POR CLASE DE DIA Y CAUSA							O/O	TOTAL	O/O
	DIA FESTIVO	O/O	VISSERA FESTIVO	O/O	SIG. A FESTIVO	O/O	DIA LABORABLE			
QUEMA DE PASTOS	23	14.9	17	11.0	24	15.5	90	58.4	154	100.0
OPERAC.CULTURAL	20	9.9	32	15.9	36	17.9	113	56.2	201	100.0
TRAB. CON FUEGO	8	18.1	6	13.6	5	11.3	25	56.8	44	100.0
OTROS TRABAJOS	0	0.0	2	28.5	0	0.0	5	71.4	7	100.0
EXPLOT.FORESTAL	0	0.0	5	38.4	1	7.6	7	53.8	13	100.0
HOGUERAS	48	32.2	15	10.0	19	12.7	67	44.9	149	100.0
FUMADORES	94	24.5	58	15.1	46	12.0	185	48.3	383	100.0
VARIAS	35	26.9	23	17.6	23	17.6	49	37.6	130	100.0
NEGLIGENCIAS	228	21.0	158	14.6	154	14.2	541	50.0	1081	100.0
RAYO	17	15.1	15	13.3	21	18.7	59	52.6	112	100.0
FERROCARRIL	5	27.7	7	38.8	2	11.1	4	22.2	18	100.0
INTENCIONADO	95	24.2	71	18.1	52	13.2	173	44.2	391	100.0
LINEAS ELECT.	9	19.1	3	6.3	10	21.2	25	53.1	47	100.0
MANIOBRA MILIT.	0	0.0	0	0.0	2	40.0	3	60.0	5	100.0
COHETES-GLOBOS	2	40.0	2	40.0	0	0.0	1	20.0	5	100.0
MOTOR - MAQUINA	4	9.5	7	16.6	9	21.4	22	52.3	42	100.0
OTRAS CAUSAS	15	15.1	12	12.1	21	21.2	51	51.5	99	100.0
DESCONOCIDAS	332	22.1	200	13.3	234	15.5	736	49.0	1502	100.0
TOTALES	692	21.6	463	14.4	484	15.1	1564	48.8	3203	100.0

1.970. TOTAL NACIONAL
NUMERO DE INCENDIOS POR CAUSAS Y MESES

CAUSAS	ENERO	FEBR.	MARZO	ABRIL	MAYO	JUNIO	JULIO	AGOS.	SEPT.	OCT.	NOV.	DIC.	TOTAL
QUEMA DE PASTOS	3	4	19	21	6	3	12	17	33	26	9	1	154
OP. CULTURALES	4	15	14	21	3	3	13	25	57	37	9	0	201
TRAB. CON FUEGO	1	0	1	10	4	0	3	6	10	4	5	0	44
OTROS TRABAJOS	0	1	0	3	0	1	1	0	1	0	0	0	7
EXPLOT. FORESTAL	0	2	1	2	1	1	3	1	1	1	0	0	13
HOGUERAS	1	3	15	19	14	2	17	29	21	17	10	1	149
FUMADORES	1	8	7	19	23	12	91	103	80	28	11	0	383
VARIAS	5	1	2	5	7	8	28	33	17	17	7	0	130
NEGLIGENCIAS	15	34	59	100	58	30	168	214	220	130	51	2	1081
RAYO	0	0	0	1	7	12	28	23	40	1	0	0	112
FERROCARRIL	0	0	1	0	0	2	7	7	0	1	0	0	18
INTENCIONADO	9	3	31	40	31	9	21	59	79	60	46	3	391
LINEAS ELECT.	1	0	3	3	3	3	5	4	9	5	11	0	47
MANIOBRA MILIT.	0	0	1	2	0	0	0	2	0	0	0	0	5
COHETES-GLOBOS	0	0	0	0	0	0	1	4	0	0	0	0	5
MOTOR-MAQUINAS	0	0	0	3	3	1	17	9	7	2	0	0	42
OTRAS CAUSAS	1	0	4	8	6	4	23	19	16	7	11	0	99
DESCONOCIDAS	16	23	72	88	63	38	192	303	338	253	98	18	1502
TOTALES	41	60	167	237	165	95	439	625	693	452	206	23	3203



Año 1970.- Número de incendios y superficies afectadas.

1970.TOTAL NACIONAL

N. INCENDIOS POR LUGAR DE COMIENZO Y CAUSA

CAUSA	CAMIN TRANS	VIA FERR.	SENDA	INST. INDUS	CASAS	EXCUR	OTROS LUG.	TOTAL	O/O	O/O
QUEMA DE PASTOS	14	0	41	0	4	0	95	154	6.8	4.8
OPERAC.CULTURAL	26	0	16	2	8	2	147	201	10.5	6.3
TRAB. CON FUEGO	3	0	5	2	2	0	32	44	2.3	1.4
OTROS TRABAJOS	1	0	1	0	2	0	3	7	0.2	0.2
EXPLOR.FORESTAL	2	0	3	0	0	0	8	13	0.6	0.4
HOGUERAS	22	0	26	1	8	17	75	149	5.3	4.7
FUMADORES	152	8	109	6	7	20	81	383	5.8	12.0
VARIAS	38	1	21	7	13	3	47	130	3.3	4.1
NEGLIGENCIAS	258	9	222	18	44	42	488	1081	34.8	33.9
RAYO	7	0	10	1	1	0	93	112	6.6	3.5
FERROCARRIL	0	16	1	0	0	0	1	18	0.1	0.6
INTENCIONADO	66	2	119	4	2	3	195	391	13.9	12.2
LINEAS ELECT.	5	0	4	13	1	0	24	47	1.7	1.5
MANIOBRA MILIT.	1	0	1	0	0	0	3	5	0.2	0.2
COHETES-GLOBOS	0	0	0	0	1	2	2	5	0.1	0.2
MOTOR - MAQUINA	17	0	1	4	1	0	19	42	1.4	1.3
OTRAS CAUSAS	23	0	6	17	3	2	48	99	3.4	3.2
DESCONOCIDAS	380	6	474	5	27	32	578	1502	41.2	46.9
TOTALES	734	33	832	45	77	79	1403	3203	100.0	100.0

RESUMEN DE PERDIDAS POR PROVINCIAS

Número incendios	Superficie afectada por propiedad (Ha.)		Superficie afectada desarbolada (Ha)			Sup. afectada arbolada (Ha)	Sup. afectada Total (Ha)	Pérdidas (miles de Ptas)		
	U.P.	Est.	Monte Bajo	Matorral	Pastos				Suma	
Alava	14	273,2	0,0	2,6	49,0	210,5	112,0	322,5	5386	
Albacete	10	11,0	811,0	2129,2	4813,9	0,0	57,0	59,0	324,8	9926
Alicante	43	228,0	0,0	6,0	273,0	5682,8	0,0	5682,8	7765,1	44933
Almería	8	422,4	500,0	128,5	1855,4	28,0	273,0	501,0	507,0	108
Ávila	80	0,0	0,2	79,6	148,2	699,5	1499,4	2199,3	2936,3	18088
Badajoz	14	0,2	0,0	120,0	433,6	118,4	24,4	171,2	228,0	579
Baleares	39	0,5	0,0	1,5	2616,4	4,1	488,5	0,0	553,8	719
Barcelona	266	236,1	0,0	180,4	82,9	204,6	640,1	979,5	2618,4	23840
Burgos	71	6,6	1,0	49,5	270,0	53,1	213,0	382,9	499,4	2492
Cáceres	19	8,0	0,0	42,0	130,0	0,0	5,2	276,4	327,1	881
Cádiz	14	13,5	0,1	20,4	673,5	24,0	77,0	25,0	180,0	546
Castellón	40	490,0	0,0	230,0	1937,3	25,0	532,1	1,2	707,5	2552
Ciudad Real	20	5,5	0,0	1,0	1221,0	1329,3	693,0	425,0	2657,3	4286
Córdoba	11	29,1	21,5	312,3	1102,3	0,0	533,0	691,5	1227,5	181
Caruña	121	21,6	7,2	3,0	1532,9	0,0	877,3	0,0	1465,2	13672
Cuenca	40	3,7	0,0	73,0	823,7	3,5	257,2	168,1	1564,7	10278
Gerona	86	10,0	62,0	192,4	28,0	92,6	70,6	124,3	900,4	7709
Granada	13	0,2	6,0	88,0	221,6	0,0	161,6	21,0	292,4	1634
Guadalajara	14	2,9	45,0	38,4	27,6	0,0	225,8	73,7	315,8	364
Guipúzcoa	25	290,5	201,0	289,5	7,0	3,3	9,4	1,1	113,9	2105
Huelva	36	300,5	38,0	50,1	61,5	4,0	163,4	0,0	788,0	17945
Huesca	23	30,5	89,1	15,0	905,0	100,0	173,9	0,0	450,1	2000
Jaén	55	4378,7	204,5	1619,6	1094,3	2,7	499,4	444,4	1039,6	2305
León	211	530,0	69,6	20,4	91,1	941,5	4747,4	464,0	7297,1	20911
Lérida	41	29,1	21,5	312,3	1102,3	7,0	135,5	407,0	711,1	2913

Número incendios	Superficie afectada por propiedad (Ha)			Superficie afectada desarbolada (Ha)			Sup. afectada Total (Ha)	Pérdidas (miles de Ptas)				
	U.P.	Est.	Cons.	Parl.	Monte Bajo	Matorral			Pastos	Suma	Sup. afectada arbolada (Ha)	
Logroño	20	47,8	0,0	24,9	4,0	14,0	38,0	14,1	66,1	10,6	76,7	132
Lugo	136	165,5	0,0	1952,8	1192,2	17,5	1205,7	10,0	1233,2	2077,3	3310,5	44113
Madrid	66	7,8	42,5	38,6	227,5	7,0	69,9	158,2	235,1	81,3	316,4	2054
Málaga	53	62,4	58,2	268,1	1340,5	11,0	852,8	87,5	951,3	777,9	1729,2	14989
Murcia	6	9,7	0,0	0,0	0,0	0,0	0,4	0,0	0,4	9,3	9,7	113
Navarra	234							1190,0		1270,0	2460,0	1272
Orense	240	1119,1	0,0	2470,2	3710,5	258,9	5547,7	18,4	5825,0	1474,8	7299,8	37987
Oviedo	172	1264,5	0,0	1376,8	1796,6	5,0	2987,6	122,5	3115,1	1322,8	4437,9	37871
Palencia	35	120,9	0,0	66,0	0,0	16,6	67,0	0,0	83,6	103,3	186,9	1363
Palmas	6	0,0	1,0	13,0	3,0	0,0	2,0	15,0	17,0	0,0	17,0	10
Pontevedra	668	1368,1	0,0	2499,3	1703,1	1,0	2733,0	0,0	2734,0	2836,5	5570,5	55316
Salamanca	14	29,0	0,0	32,9	2,0	0,0	29,2	1,0	30,2	33,7	63,9	367
Santa Cruz	39	2812,6	0,0	200,3	0,0	416,9	202,3	50,4	1617,1	1560,0	3429,8	16242
Santander	94	892,5	10,0	346,0	316,0	25,7	152,0	802,7	980,4	584,8	1565,2	19269
Segovia	5	32,4	0,0	8,0	2,0	30,0	0,0	2,0	32,0	10,4	42,4	184
Sevilla	10	0,0	0,0	1,0	724,0	211,0	112,0	0,0	323,0	402,0	725,0	5547
Soria	39	256,3	6,0	132,3	226,4	269,6	43,8	3,6	317,0	304,0	621,0	11987
Tarragona	75	1411,3	350,0	1736,0	5481,1	0,0	3923,9	10,0	3933,9	5044,5	8978,4	67891
Teruel	25	11,8	0,0	0,0	9,2	2,6	1,0	3,0	6,6	14,4	21,0	126
Toledo	16	31,0	5,0	27,3	232,6	4,0	235,0	19,0	258,0	37,9	295,9	492
Valencia	55	1838,0	3365,6	1776,2	3513,8	8,0	3533,0	0,0	3541,0	6952,6	10493,6	110207
Valladolid	24	61,9	0,0	9,5	7,3	0,0	0,0	0,0	0,0	78,7	78,7	688
Vizcaya	43	32,5	1,0	3,0	228,2	0,0	104,4	9,5	113,9	150,8	264,7	7095
Zamora	38	833,0	0,0	240,8	952,0	209,0	1580,0	28,6	1817,6	208,2	2025,8	1998
Zaragoza	24	67,7	3,1	138,4	85,0	0,1	104,5	120,0	224,6	69,6	294,2	1142

INDICE

	<u>Páginas</u>
Los incendios forestales en 1970	1
Gráfica nacional. Gráficas regionales	5
Número de incendios y superficie afectada por tamaño y clases de superficie	20
Número montes afectados y superficies por clases de montes y clases de superficie	21
Superficies y número de montes afectados por clase de monte y por clases de superficie	22
Pérdidas en miles de pesetas por clases de monte y productos	23
Daños en la Zona de Peligro comparados con el resto del país	24
Distribución de incendios mayores de 500 Has.	25
Incendios por especies	26
Días festivos y días laborables en que hubo mayor número de incendios	27
Incendios por Índice de peligro	28
Número de incendios según la persona que dió la primera noticia	30
Número de incendios mayores de 5 Has. arboladas o 50 desarboladas según tiempo transcurrido hasta que comenzó el ataque directo al fuego	31
Distribución del número de incendios por hora de comienzo	32
Distribución del número de incendios por horas de duración	34
Número incendios mayores de 5 Has. arboladas o 50 desarboladas según tipo de fuego	37
Número de incendios mayores de 5 Has. arboladas o 50 - desarboladas según la dificultad del movimiento en el monte durante la extinción	38
Número de incendios mayores de 5 Has. arboladas o 50 - desarboladas según causas de la dificultad de movimiento en el monte durante la extinción	39
Número incendios mayores de 5 Has. arboladas o 50 desarboladas según dirección de los trabajos de extinción.....	40
Personal y material utilizado en la extinción de incendios mayores de 5 Has. arboladas o 50 desarboladas	41

Páginas

Número incendios y superficie afectada por causas y clases de superficie	42
Número de montes y superficie afectada por causas y clases de superficie. Total de montes	43
Número de montes y superficie afectada por causas y clases de superficie. Utilidad Pública	44
Número de montes y superficie afectada por causas y clases de superficie. Estado	45
Número de montes y superficie afectada por causas y clases de superficie. Consorciados de U.P. con P.F.E.	46
Número de montes y superficie afectada por causas y clases de superficie. Consorciados particulares con P.F.E.	47
Número de montes y superficie afectada por causas y clases de superficie. Particulares	48
Número de incendios por clase de día y causa	49
Número de incendios por causas y meses	50
Número de incendios por lugar de comienzo y causa	52
Resumen de pérdidas por provincias	54