

Conífera

# Pino Silvestre

*Pinus sylvestris*

**Familia:** *Pinaceae*

**Nombre científico:** *Pinus sylvestris* L. (= *Pinus borealis* Salisb.).

**Nombres comerciales:** Pino silvestre, Pino Valsain. Pino Soria, Pino Albar, Pino rojo, Pino Flandes, Pino Norte, Pino Riga, Pino Nórdico, Pino Suecia, Pino Ruso, Scots pine.

**Distribución geográfica:** Norte de Asia y Europa. España (Pirineos, Cordillera Ibérica, Cordillera Central), Escocia, Noruega, Suecia, Finlandia, Alpes marítimos en Francia y Rusia. Plantaciones en Estados Unidos (sobre todo en los estados centrales).

**Lista de especies CITES:** No incluida.

**Aplicaciones:** Chapas decorativas. Tableros contrachapados. Carpintería interior y exterior. Mobiliario y ebanistería. Carpintería de armar. Madera laminada. Postes. Cercas. Puntales. Encofrados.

## Descripción de la madera

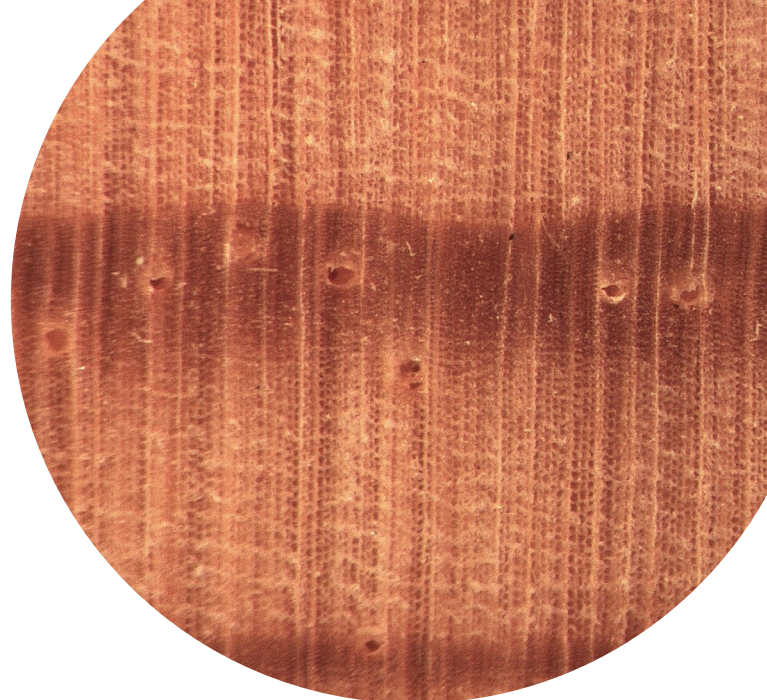
**Densidad:** 500-520-540 Kg/m<sup>3</sup>.

**Color:** Albura de color amarillo pálido y duramen de color rojizo.

**Anillos de crecimiento:** Diferenciados. Transición abrupta entre madera temprana y madera tardía.

**Canales resiníferos:** Presentes.

**Parénquima:** Ausente o escaso.



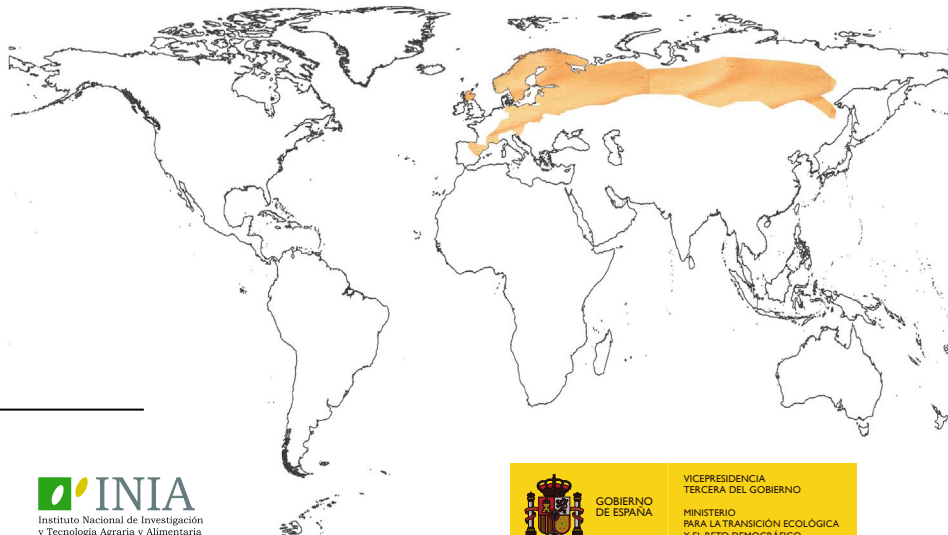
*Pinus sylvestris* (INIA1696)

## Técnicas de identificación

**Anatómica:** Posible a nivel de grupo "*Pinus sylvestris*/*Pinus nigra*".

**Genética:** Su genoma está en secuenciación. Existen marcadores moleculares de tipo microsatélite y SNP. Se ha propuesto el análisis de la secuencia del barcode gen *ycf1* para diferenciar *P. nigra* de *P. sylvestris* (Olsson y col. 2018).

**Espectrométrica:** Existen modelos NIR para la discriminación entre *Pinus densiflora* y *Pinus sylvestris* (Hwang y col. 2016) así como para la identificación de especie (Dou y col. 2016; Tan y col. 2017). Usando FTIR-ATR existe un modelo (Traoré y col. 2018a) para la discriminación entre *P. sylvestris* y *P. nigra*.



ISBN: 978-84-18508-76-9 / NIPO: 665-22-012-2