

RUBIACEAE

Galium belizianum Ortega-Oliv., Devesa & Rodr. Riaño



Coallaleite

Taxón descrito recientemente¹, se distribuye por el sureste de Galicia y Norte de Portugal. Principalmente asociado a los matorrales húmedos de altitud con *Ulex minor*. La conservación de esta especie está ligada al mantenimiento de los usos tradicionales en su territorio.

Datos generales

- Altitud: 400-1.000 m
- Hábitat: Matorrales hidromorfos de media montaña con *Ulex minor*
- Fitosociología: *Pterosparto tridentatae-Ericetum aragonensis* subas. *pseudoarrhenatherosum longifolii* var. *Ulex minor*
- Biotipo: Hemicriptofito
- Biología reproductiva: Desconocida
- Floración: VI-VIII
- Fructificación: VII-VIII
- Expresión sexual: Hermafrodita
- Polinización: Desconocida
- Dispersión: Desconocida
- Nº cromosómico: 2n=66
- Reproducción asexual: Estolonífera

Identificación

Herbácea perenne, estolonífera, glabra, pruinosa y no ennegrece tras la desecación. Hojas en verticilos 6-8, lineares o ligeramente oblanceoladas, agudas, margen engrosado o ligeramente revoluto, uninervadas, con margen antrorso escabriusculo. Inflorescencia en panícula piramidal. Pedicelos más pequeños o iguales al diámetro de la corola. Corola rotácea, glabra, amarilla, con lóbulos ovado lanceolados, agudos o con un pequeño ápice. Ovario glabro, con superficie lisa y pruinosa.

Distribución

Norte de Portugal y Sur de Galicia (Serra do Xurés y Serra do Pisco).

Biología

Prácticamente desconocida. Con flores hermafroditas, florece en los meses de junio a agosto. Presenta dispersión vegetativa por estolones.

Hábitat

El hábitat principal de esta especie lo constituyen matorrales húmedos de media montaña con *Ulex minor*, sobre substrato ácido. Entre las especies acompañantes destacan: *Ulex minor*, *Pteridium aquilinum*, *Jasione montana*, *Halimium lasianthum* subsp. *alyssoides*, *Erica australis*.

Como habitat secundario y puntual aparece en taludes graníticos umbríos y con cierto grado de humedad, junto a especies como: *Wahlenbergia hederacea*, *Lobelia urens*, *Jasione montana*, *Blechnum spicant*, *Salix atrocinerea*, *Rubus* sp., *Lithodora prostrata*, *Erica cinerea*, *Calluna vulgaris*, *Briza minor*, *Sedum pruinaum*.

Demografía

Localizado en tres núcleos. El más importante lo constituyen los matorrales hidromorfos con *Ulex minor* de la Serra do Pisco, de donde se han estimado sobre 18.000 individuos. En determinadas áreas de esta población la densidad es alta, llegando a 6 individuos por metro cuadrado. El área de ocupación real es de aproximadamente 8,5 hectáreas.

Los otros dos núcleos de población son apariciones puntuales de 18 y 2 individuos en taludes umbríos de la Serra do Xurés.

Amenazas

Obras de acondicionamiento no supervisadas. Desaparición de usos agrosilvopastorales tradicionales.

Conservación

Las poblaciones de esta especie se encuentran en un territorio protegido por las figuras de P. Natural Baixa Limia y Serra do Xurés y de LIC "Baixa Limia".

Medidas propuestas

Para la conservación de esta especie es necesario plantear una gestión del territorio adecuada, para lo que consideramos necesario la realización de estudios sobre la influencia de determinados factores antrópicos, como el uso del fuego y el desbroce. Otras medidas *in situ* y *ex situ* propuestas son: seguimiento poblacional almacenamiento en banco de germoplasma e inclusión en listados de protección legales.

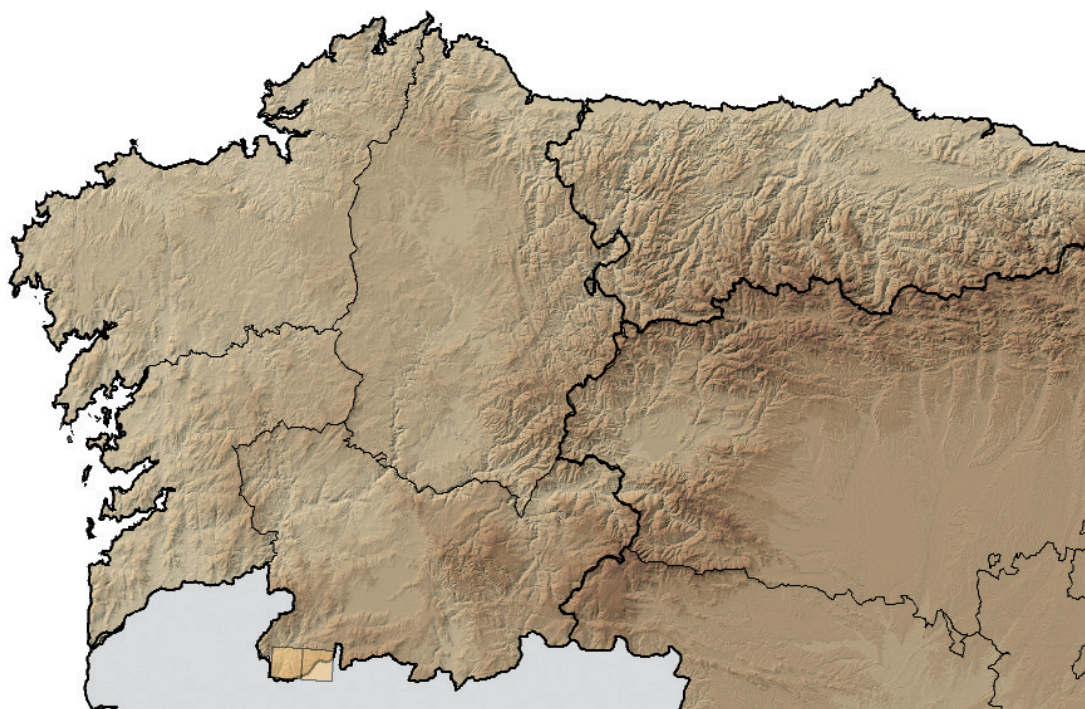
Ficha Roja

Categoría UICN para España:
VU D2

Categoría UICN mundial:
No evaluada

Figuras legales de protección:
No existen

POBLACIÓN	INDIVIDUOS	PRESENCIA (UTM 1x1 km)	AMENAZAS
Fondevila (Ou)	18 (D)	1	Obras de acondicionamiento
Pista do Curro da Cabaniña (Ou)	2 (D)	1	Obras de acondicionamiento
Serra do Pisco (Ou)	17.860 (E)	3	Cambios en los usos de suelo, explotación forestal, incendios.



Corología

UTM 1x1 visitadas:	17
UTM 1x1 confirmadas:	5
Poblaciones confirmadas:	3
Poblaciones estudiadas:	3
Poblaciones nuevas:	0
Poblaciones extintas:	0
Poblaciones espontáneas:	3
Poblaciones restituidas s.l.:	0
Poblaciones no confirmadas:	0
Poblaciones no visitadas:	0
Poblaciones descartadas:	0



Referencias: [1] ORTEGA OLIVENCIA *et al.* (2004).

Autores: M. SERRANO Y R. CARBAJAL.

Agradecimientos: Iñigo Pulgar.