

EN

CISTACEAE

*Cistus chinamadensis* Bañares & Romero **subsp. chinamadensis**

Jara

Taxón que ha visto ampliada su corología de forma sensible con el descubrimiento de nuevas poblaciones. No obstante, la existencia de ganado incontrolado en sus proximidades sigue constituyendo un factor de amenaza importante que condiciona su estado de conservación.

A. Acevedo

**Datos generales****Altitud:** 400-700 m**Hábitat:** Matorrales de orla de las facies más xéricas del monte verde**Fitosociología:** *Telino-Adenocarpion foliolosi***Biotipo:** Nanofanerófito**Floración:** V-VII**Fructificación:** VIII-IX**Expresión sexual:** Hermafrodita**Polinización:** Entomófila**Dispersión:** Barocoria**Reproducción asexual:**

No observada

**Identificación**

Arbusto achaparrado de hasta 45 cm de alto. Hojas verde glaucas, no viscosas, elípticas o lanceoladas, de hasta 7 x 3 cm, de superficie rugosa en el envés. Inflorescencia cimosa con 4-8 flores. Cáliz tomentoso, sépalos lanceolados a ovado-lanceolados. Pétalos obcordiformes, rosados, de 2,5 x 2,5 cm. Cápsula ovoide, vellosa.

**Distribución**

Endemismo tinerfeño conocido para tres enclaves del Macizo de Anaga<sup>3</sup> en el sector septentrional de la Isla, donde viven unos 3.000 ejemplares.

**Biología**

Especie hermafrodita, aparentemente autógama. Cada cápsula puede llegar a contener más de 200 semillas, de tal forma que en condiciones óptimas, un ejemplar adulto puede llegar a producir varios miles de ellas. Tampoco, parece presentar especiales problemas de germinación habida cuenta de la observación de abundante regeneración en el medio natural. Los estudios genéticos realizados hasta el momento sitúan al endemismo grancañario *Cistus symphytifolius* var. *leucophyllus* como pariente más próximo del taxón<sup>1</sup>.

**Hábitat**

El taxón se desarrolla en los márgenes del monte verde y del fayal-brezal, colonizando andenes y piedemontes, preferentemente en afloramientos fonolíticos, sobre todo asociado a los matorrales de ubicación fitosociológica imprecisa, pero provisionalmente incluíbles en *Telino-Adenocarpion foliolosi*. Como especies compañeras más habituales pueden citarse: *Paronychia canariensis*, *Lavandula canariensis*, *Micromeria varia*, *Pinus canariensis*, *Myrica faya*, *Hypericum canariense*, *Globularia salicina*, *Erica arborea*, *Ilex canariensis*, *Aeonium canariensis*, *Carlina salicifolia*, etc.

**Demografía**

Las principales poblaciones del taxón se encuentran relativamente bien estructuradas, observándose un reclutamiento de juveniles lento pero constante. El área real de ocupación resulta bastante reducida no superando las 2 ha.

### Amenazas

Tradicionalmente se han citado como principales factores de presión al pastoreo incontrolado y la competencia con especies alóctonas agresivas<sup>2,3</sup>. Actualmente estos siguen siendo sus principales factores de amenaza, a los cuales se une el hecho de que en alguno de sus enclaves se desarrollan actuaciones de explotación forestal.

### Conservación

Todas sus poblaciones se encuentran dentro del P. Rural de Anaga (LIC). Existen accesiones de semillas en Bancos de Germoplasma, aunque no de todas sus poblaciones (E.T.S. de Ingenieros Agrónomos UPM, Servicio Biodiversidad Viceconsejería Medio Ambiente Gobierno de Canarias).

### Medidas propuestas

Envío de accesiones de todas sus poblaciones a Bancos de Germoplasma. Abordar el reforzamiento de las poblaciones naturales más exiguas. Abordar un control efectivo de herbívoros. Incrementar la vigilancia en las localidades donde se desarrolla el taxón. Proponer, al amparo del PRUG del Parque Rural de Anaga, el sector de Roque de los Pinos como Zona de Exclusión.

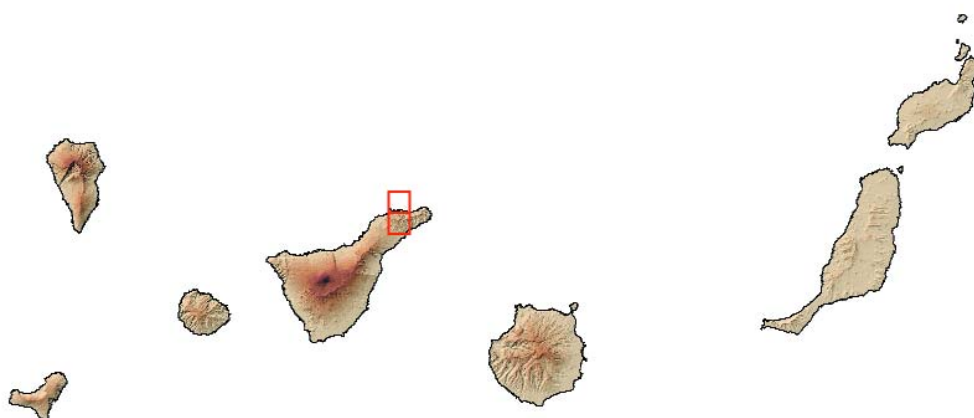
### Ficha Roja

**Categoría UICN para España:**  
EN B2ab(iii,v)  
**Categoría UICN mundial:** Ídem  
**Figuras legales de protección:**  
DH, Berna, Canarias (SAH), Orden  
Gobierno Canarias 20/2/91  
(Anexo I)

POBLACIÓN	INDIVIDUOS	PRESENCIA (UTM 1x1 km)	AMENAZAS
Roque de los Pinos (Tf)	2.100 (D)	2	Pastoreo, competencia especies alóctonas
Mesa del Brezal (Tf)	80 (D)	1	Pastoreo, competencia especies alóctonas
Monte de Aguirre (Tf)	100 (D)	1	Pastoreo, explotación forestal, competencia especies alóctonas

### Corología

UTM 1x1 visitadas:	14
UTM 1x1 confirmadas:	4
Poblaciones confirmadas:	3
Poblaciones nuevas:	0
Poblaciones extintas:	0
Poblaciones restituidas:	0
Poblaciones no confirmadas:	0
Poblaciones no visitadas:	0
Poblaciones descartadas:	0



**Referencias:** [1] BATISTA *et al.* (2001); [2] GÓMEZ CAMPO *et al.* (1996); [3] BELTRÁN *et al.* (1999).

**Autores:** R. MESA COELLO, M.V. MARRERO GÓMEZ y E. CARQUÉ ÁLAMO.