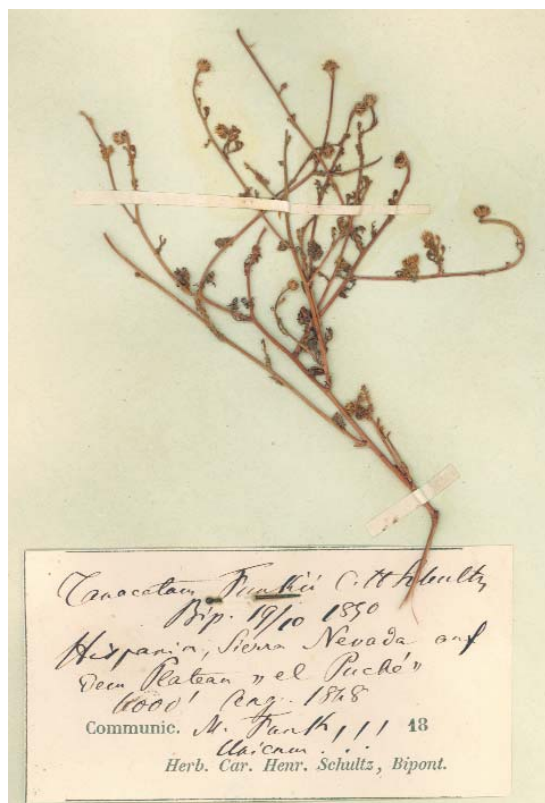


COMPOSITAE

Tanacetum funkii Sch. Bip. ex Willk.

Especie herborizada en 1848 en dos localidades de Sierra Nevada (Granada) que actualmente se encuentran fuertemente antropizadas. No se ha vuelto a encontrar y su identidad taxonómica es incierta; requiere un estudio detallado.



F. Sales

Identificación

Hierba anual, de hasta 50 cm, pubescente, laxamente cespitosa, muy ramificada en la base, con ramas patentes. Hojas alternas, las inferiores bipinnatisectas, cortamente pecioladas, las superiores pinnatipartidas, sésiles; segmentos linear-lanceolados, mucronados. Flores amarillas, hermafroditas, pentámeras, todas tubulosas, dispuestas en capítulos diminutos de 2 x 3 mm, ovoideos, solitarios en el extremo de las ramas, cortamente pedunculados; involucreo con varias filas de brácteas, las externas lanceoladas y algo agudas, las internas oblongas y obtusas, de ápice escarioso, que superan las flores. Fruto desconocido.

Distribución y hábitat

Se conoce únicamente de la localidad clásica donde fue herborizada por Funk en el año 1848 por primera y única vez: El Purche y el cortijo de las Mimbres en Sierra Nevada (Granada). Apenas se tienen más datos sobre esta especie nevadense que los que aparecieron en la publicación original²; fue recolectada en terrenos arcillosos a una altitud próxima a los 850 m (datos del protólogo, pues las localidades mencionadas se encuentran ambas a unos 1.500 m); la planta se encontraba en flor en el mes de septiembre.

Causas de extinción y medidas de conservación

Esta especie no se ha vuelto a encontrar, a pesar de que ha sido buscada intensamente en el desarrollo del proyecto LIFE “Recuperación de áreas con flora amenazada de Sierra Nevada”. Actualmente, las localidades donde fue citada se encuentran fuertemente antropizadas (proximidad de cortijos, intensa actividad ganadera, canteras de extracción de áridos, actividad agrícola en el pasado, etc.). Aunque se ha examinado el material original (herbario del Instituto Botánico de la Universidad de Coimbra, Portugal), su identidad taxonómica es incierta¹.

Referencias: [1] BLANCA *et al.* (2002); [2] WILLKOMM & LANGE (1865). **Agradecimientos:** Proyecto LIFE, Parque Nacional y Natural de Sierra Nevada, Red de Jardines Botánicos de la Consejería de Medio Ambiente de la Junta de Andalucía. Herbario del Jardín Botánico de la Universidad de Coimbra. **Autores:** G. BLANCA, L. GUTIÉRREZ, J. LORITE y S. VIDAL.

Ficha Roja

Categoría UICN para España: EX
Categoría UICN mundial: Idem
Figuras legales de protección:
No existen

Corología

UTM 1x1 visitadas:	2
UTM 1x1 confirmadas:	0
Poblaciones confirmadas:	0
Poblaciones nuevas:	0
Poblaciones extintas:	1
Poblaciones restituidas:	0
Poblaciones no confirmadas:	0
Poblaciones no visitadas:	0
Poblaciones descartadas:	0