

EN COMPOSITAE
Argyranthemum lidii Humphries



A. Marrero

Magarza de risco, magarza del Andén

Endemismo exclusivo del sector noroccidental de la isla de Gran Canaria, cuyas escasas poblaciones están seriamente amenazadas.

Datos generales

Altitud: 145-690 m
Hábitat: Acantilados y andenes con fuerte pendiente
Biotipo: Caméfito
Floración: III-IV
Fructificación: V-VII
Expresión sexual: Hermafrodita
Polinización: Entomófila generalista
Dispersión: Anemocoria limitada
Nº cromosómico: n = 92²

Identificación

Arbusto leñoso, con hojas herbáceas o ligeramente carnosas, bipinnatisectas. Involucro con brácteas externas escariosas en el margen y carnosas en la parte media dorsal, las internas con ápice escarioso hialino. Flores radiales liguladas, blancas y flósculos del disco de tubo blanquecino y limbo quinquelobulado, amarillo. Cipselas externas trialadas y las del disco de comprimidas a cuadrangulares¹.

Distribución

Endemismo de la isla de Gran Canaria, de dónde únicamente se conoce en tres localidades situadas en el sector noroccidental de la misma.

Biología

Posee dos tipos de cipselas; las externas trialadas, pequeñas y de papus coroniforme o ausente, que pueden ser transportadas por el viento; las internas, sin alas, de mayor tamaño y papus coroniforme caen por gravedad, produciendo plántulas próximas a la planta madre.

En los extremos de la población de Andén Verde, existen problemas taxonómicos, ya que pueden aparecer formas hibridógenas desviantes de las típicas. Los especímenes de Amagro son algo desviantes respecto a los de la población tipo del Andén Verde¹. La especie es predada por herbívoros (conejos y cabras).

Hábitat

En su localidad clásica (Andén Verde) se desarrolla en acantilados y andenes con fuerte pendiente, formando parte de la vegetación rupícola (*Soncho-Aeonion*) y en andenes con algo de suelo en dominio potencial de *Aeonio-Euphorbion canariensis*. En esta localidad se desarrolla también en las cunetas de la carretera. En las vertientes más xéricas o de menor cota puede formar parte del matorral de *Ononis angustissima* (*Asterisco-Ononidetum ulicinae*). En Amagro se desarrolla en un tabaibal dulce (*Euphorbietum balsamiferae*) degradado con elementos de *Pegano-Salsoletea*.

Demografía

Las semillas dan un elevado porcentaje de germinación y se multiplica asimismo por esquejes. En el campo se puede observar la existencia de plántulas e individuos jóvenes. El área de ocupación de la especie abarca 14 cuartiles de 500 x 500 m.

Amenazas

La principal población puede verse seriamente reducida por la limpieza de las cunetas de la carretera que la atraviesa. En la de Guayedra existe competencia vegetal con la gramínea invasora *Pennisetum setaceum* y una enorme presión ganadera. En las proximidades de la población de Amagro existe un vertedero, desde donde son arrastradas hacia la misma muchas basuras que degradan el hábitat y propician la competencia con especies nitrófilas más agresivas. Además, existen problemas de hibridación en todas las poblaciones.

Conservación

La especie se encuentra en el Monumento Natural Montaña de Amagro (LIC) y P. Natural Tamadaba (LIC). Existen semillas recolectadas en los Bancos de Germoplasma del Jardín Botánico Viera y Clavijo, en la E.T.S. de Ingenieros Agrónomos de Madrid y en la Viceconsejería de Medio Ambiente del Gobierno de Canarias. Sus hábitats son de Interés Comunitario.

Medidas propuestas

Almacenamiento en Bancos de Germoplasma de todas las poblaciones. Prohibición de vertido de escombros en la zona de Amagro y limpieza en la población. Control poblacional de *Pennisetum setaceum* así como del pastoreo en Guayedra. Limpieza controlada y asesorada de las cunetas de la carretera en el Andén Verde. Estudiar la posibilidad de reintroducciones con un control de la procedencia de las semillas.

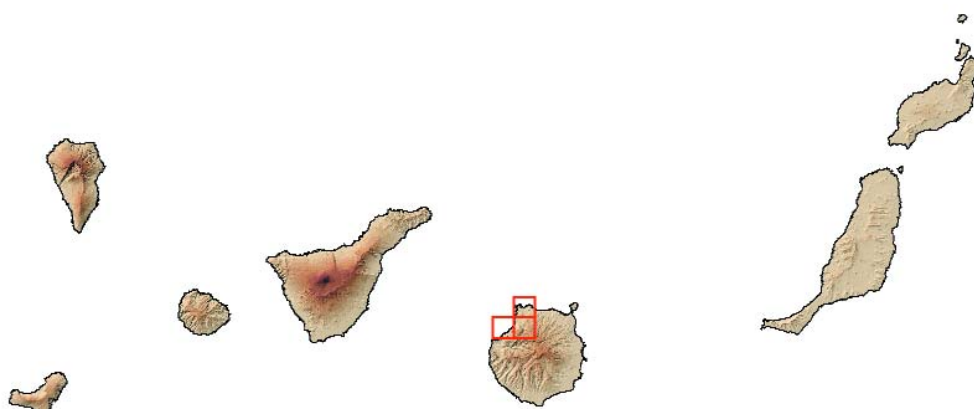
Ficha Roja

Categoría UICN para España:
EN B2ab(iii)c(iv)
Categoría UICN mundial: Ídem
Figuras legales de protección:
Berna, DH(prioritaria), CNEA (E), Canarias (E), Orden Gobierno Canarias 20/2/91 (Anexo I)

POBLACIÓN	INDIVIDUOS	PRESENCIA (UTM 1x1 km)	AMENAZAS
Andén Verde (LP)	777 (D)	7	Limpieza de cunetas, hibridación, predación
Barranco de la Altavaca, Guayedra (LP)	123 (D)	1	Invasión de especies exóticas, hibridación, predación, pastoreo
Montaña de Amagro (LP)	115 (D)	1	Vertido de escombros, artificialización, pastoreo, hibridación, predación

Corología

UTM 1x1 visitadas:	42
UTM 1x1 confirmadas:	9
Poblaciones confirmadas:	3
Poblaciones nuevas:	1
Poblaciones extintas:	0
Poblaciones restituidas:	0
Poblaciones no confirmadas:	0
Poblaciones no visitadas:	0
Poblaciones descartadas:	0



Referencias: [1] BELTRÁN TEJERA *et al.* (1999, mod.); [2] ARDÉVOL *et al.* (1993).

Agradecimientos: Esperanza Beltrán.

Autores: R. GONZÁLEZ GONZÁLEZ, J.A. REYES-BETANCORT, R. MARTÍN REYES y J. BARRERA ACOSTA.