

COMPOSITAE

**CR** *Cheirolophus duranii* (Burchard) Holub



Cabezón

**Endemismo herreño, con escasas poblaciones separadas geográficamente y localizadas en sectores de difícil acceso.**

**Datos generales**

- Altitud: 275-475 m
- Hábitat: Matorral de sustitución
- Fitosociología: *Artemisio-Rumicetum lunariae*
- Biotipo: Nanofanerófito
- Floración: VI-X
- Fructificación: VII-X
- Expresión sexual: Hermafrodita
- Polinización: Entomófila
- Dispersión: Anemocora
- Nº cromosómico: 2n = 32

**Identificación**

Planta sufruticosa, de 30 a 100 cm. Hojas subsésiles, ovado-elípticas y enteras, de margen irregularmente dentado. Capítulos solitarios o en corimbos, globosos y de 1-1,5 cm de diámetro; brácteas involucrales ovado-oblongas con apéndice pectinado. Flósculos de color amarillo-ocre. Cipselas cilíndricas, hasta 5 mm de largo, de color grisáceo y vilano denso<sup>1</sup>.

**Distribución**

Endemismo de El Hierro que cuenta con 5 poblaciones relativamente pequeñas, distribuidas en los dos municipios de la isla; ocupan entre 200 y 600 m<sup>2</sup>.

**Biología**

Planta hermafrodita con polinización entomófila generalista (quizás también anemófila), diseminación anemocora por cipselas con vilanos. Tiene una alta producción de semillas<sup>2</sup>.

**Hábitat**

Matorral de sustitución (vinagreral) en ambientes secos y soleados, sobre sustratos no totalmente estabilizados o removidos por causa natural o antrópica, en el dominio del tabaibal-cardonal y bosque termófilo (*Artemisio-Rumicetum lunariae*). Las compañeras más frecuentes son: *Rumex lunaria*, *Artemisia thuscula*, *Psoralea bituminosa*, *Kleinia neriifolia*, *Euphorbia obtusifolia*, *Echium hierrensis*, *Rubia fruticosa*, *Gonospermum fruticosum*, *Micromeria varia*, *Periploca laevigata*, *Retama raetam* y *Sideritis ferrensis*, entre otras.

**Demografía**

Especie muy dispersa en la geografía insular, relegada a barrancos con influencia antrópica. La producción de plántulas no es muy elevada. El área de ocupación de la especie abarca 1.400 m<sup>2</sup>.

### Amenazas

El pastoreo constituye su principal amenaza. En varias poblaciones también se ve afectada por la actividad de los cazadores y por desprendimientos ocasionales. La población de Sabinosa se sitúa en la proximidad de un antiguo sendero de uso local, con posibilidad de dedicación al turismo rural.

### Conservación

Incluida en las Reservas Naturales de “Mencáfte” y “Tibataje”, así como en el Paisaje Protegido de “Timijiraque” y en los LIC de igual denominación. Semillas conservadas en el banco de germoplasma de la ETSIA (Universidad Politécnica de Madrid). Se está realizando un seguimiento poblacional por el Gobierno de Canarias y Cabildo de El Hierro (áreas de Medio Ambiente), que incluyen vallado y reforzamiento de ejemplares. Asimismo, se han llevado a cabo labores de reintroducción de ejemplares en la naturaleza, con buenos resultados.

### Medidas propuestas

Mejora de su hábitat y seguimiento poblacional. Control de la ganadería.

### Ficha Roja

**Categoría UICN para España:**

CR B2ab(iii,v)

**Categoría UICN mundial:** Ídem

**Figuras legales de protección:**

Berna; DH; CNEA (E); Canarias (E); Orden Gobierno Canarias 20/2/91 (Anexo I)

POBLACIÓN	INDIVIDUOS	PRESENCIA (UTM 1x1 km)	AMENAZAS
Frontera (Tf) 2	36 (D)	1	Pastoreo, derrubio
Sabinosa (Tf)	173 (D)	1	Derrubio, pastoreo, sendero
Playecitas (Tf)	50 (D)	1	Pastoreo, derrubio
Balón (Tf)	47 (D)	1	Pastoreo, derrubio

### Corología

UTM 1x1 visitadas: 4

UTM 1x1 confirmadas: 4

Poblaciones confirmadas: 5

Poblaciones nuevas: 2

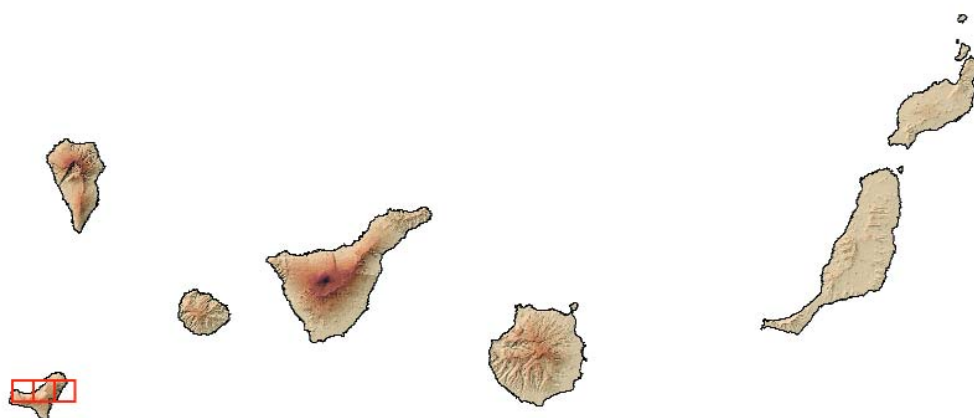
Poblaciones extintas: 0

Poblaciones restituidas: 1

Poblaciones no confirmadas: 0

Poblaciones no visitadas: 0

Poblaciones descartadas: 0



**Referencias:** [1] BELTRÁN TEJERA *et al.* (1999); [2] GÓMEZ CAMPO (1996).

**Agradecimientos:** Andrés García, Alfonso Quintero y Carlos Samarín Bello.

**Autores:** O. RODRÍGUEZ DELGADO, A. GARCÍA GALLO y G.M. CRUZ TRUJILLO.