

CR

CYPERACEAE

*Eleocharis austriaca* Hayek

J.L. Benito

**Datos generales****Altitud:** 850-2.350 m**Hábitat:** Comunidades fontinales**Fitosociología:** *Juncion acutiflori* y *Caricion maritimae***Biotipo:** Geófito (Hidrófito)**Floración:** VI-VII**Fructificación:** VII-IX**Expresión sexual:** Hermafrodita**Polinización:** Anemófila**Dispersión:** Ninguna adaptación obvia**Nº cromosómico:** 2n = 16**Reproducción asexual:**

Dispersión vegetativa extensiva a través del rizoma

**Identificación**

Planta rizomatosa, con tallos de más de 1 mm de diámetro y 10 cm de altura. Hojas reducidas a vainas truncadas. Espiguilla terminal, multiflora y solitaria, ebracteada, de más de 4 mm de longitud. 2 glumas inferiores estériles más cortas que la mitad de la espiguilla. Periantio con 5 aristas. Estilopodio persistente, más de dos veces más largo que ancho.

**Distribución**

Eurosiberiana, con su límite de distribución sudoccidental en los Pirineos. En su vertiente sur se conocen dos poblaciones: Irati (Navarra) y Ordesa (Huesca).

**Biología**

Las espiguillas de esta especie sólo portan flores hermafroditas. Presentan la morfología típica de las flores polinizadas por el viento. No se aprecia ninguna adaptación especial para la dispersión de los achenios. Al crecer el rizoma va dando lugar a un gran número de tallos aéreos, tanto reproductores como vegetativos.

Planta eurosiberiana, de la que sólo se conocen dos pequeñas poblaciones pirenaicas. Una es muy pequeña y se encuentra en una zona muy frecuentada; la otra en un manantial de alta montaña.

**Hábitat**

Crece en suelos encharcados por manantiales. En un caso en el piso montano junto a *Juncus articulatus*, *Caltha palustris*, *Cirsium palustris*, *Mentha longifolia* o *Equisetum arvense*, en un claro de hayedo. En el segundo en un manantial alpino junto a *Carex bicolor*, *Juncus filiformis*, *J. triglumis*, *Eriophorum scheuchzeri* o *Eleocharis palustris*.

**Demografía**

La población de Irati es muy pequeña y ha quedado reducida a una superficie de unos 75 m<sup>2</sup>. Como la unidad contada fue cada tallo aéreo y la densidad a la que crecen es bastante alta (media 255 tallos/m<sup>2</sup>), el número estimado de pies es elevado y supera los 19.000. Sin embargo, la densidad es bastante variable y, sobre todo, la superficie ocupada es mínima. Además, recorriendo los alrededores en busca de otras fuentes encharcadas no se encontraron zonas con hábitat potencial. Por todo ello su situación es crítica. No hay datos demográficos de la población de Ordesa.

### Amenazas

La población de Irati es una población muy pequeña de la que sólo queda una pequeña superficie de hábitat potencial. También es preocupante su proximidad a una pista muy frecuentada y que la fuente que la alimenta sea muy utilizada por turistas y por el ganado. Se trata de una pequeña zona húmeda que puede ser fácilmente destruida y se encuentra relativamente alejada de otras localidades de esta especie, las más próximas en la vertiente norte de los Pirineos centrales. En Ordesa, no parece tener muchas amenazas.

### Conservación

Una población se halla dentro del LIC propuesto "Roncesvalles-Selva de Irati". La otra en el Parque Nacional de Ordesa y Monte Perdido.

### Medidas propuestas

Se propone, en primer lugar, prospectar más intensamente los alrededores buscando nuevas poblaciones así como revisar el material de *Eleocharis palustris* de citas pirenaicas próximas. Se debe proteger la fuente de Irati con una figura como la de microreserva. Podría crearse un punto de agua alternativo, con un abrevadero para el ganado alejado de la población. Si se encuentra hábitat potencial en áreas cercanas, habría que diseñar algún plan para fundar nuevas poblaciones. Para ello debería almacenarse semillas en bancos de germoplasma.

### Ficha Roja

Categoría UICN para España:

CR B2ab(iii)

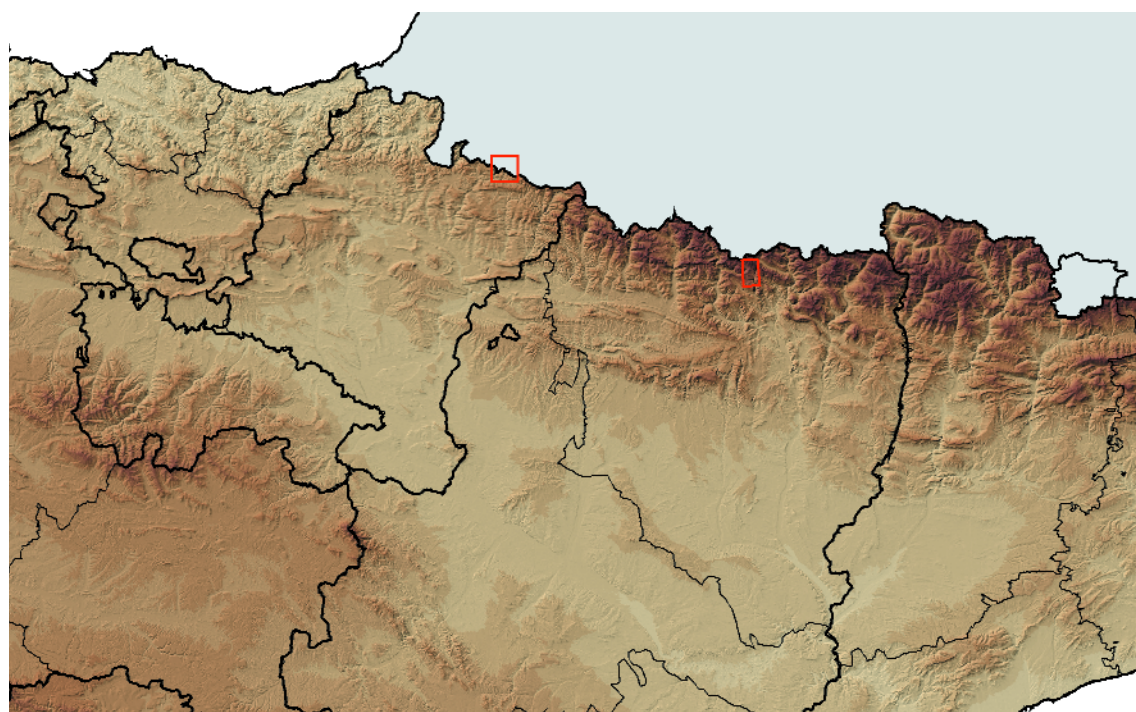
Categoría UICN mundial:

No evaluada

Figuras legales de protección:

Navarra (V)

POBLACIÓN	INDIVIDUOS	PRESENCIA (UTM 1x1 km)	AMENAZAS
Irati (Na)	19.125 (E)	1	Alteración de la zona húmeda, pisoteo por parte de turistas y ganado, falta de hábitat potenc
Ordesa (Hu)	¿?	1	¿?



### Corología

UTM 1x1 visitadas: 3

UTM 1x1 confirmadas: 1

Poblaciones confirmadas: 1

Poblaciones nuevas: 0

Poblaciones extintas: 0

Poblaciones restituidas: 0

Poblaciones no confirmadas: 0

Poblaciones no visitadas: 0

Poblaciones descartadas: 0



Agradecimientos: J.L. BENITO.

Autores: D. GUZMÁN OTANO y D. GOÑI MARTÍNEZ.