

COMPOSITAE

**CR** *Taraxacum iberanthum* Sahlin



Chicoias, meacamas, carnaruelo

Microespecie descrita en 1984 para Pirineos que sólo se conoce del alto valle del Aragón (Huesca).

**Datos generales**

- Altitud: 1.200-1.800 m
- Hábitat: Suelos removidos del abetal o del pinar
- Fitosociología: *Fagion, Galio-Abietion*
- Biotipo: Hemcriptófito escaposo
- Biología reproductiva: Monoica de flores hermafroditas, alógama
- Floración: V-VI
- Fructificación: VI-VII
- Expresión sexual: Hermafroditas
- Polinización: Anemófila
- Dispersión: Anemocora vilosa
- Reproducción asexual: No

**Identificación**

Hojas 800-125 mm, glabras; 4-5 lóbulos laterales deltoideos y con los ápices recurvados, con el borde convexo derecho, entero o con algún diente; lóbulo terminal triangular y sagitado, entero. Pecíolo estrechamente alado, pálido o rojizo. Escapo de c. 13 cm, glabro. Involucro maduro de hasta 22 mm, verde. Lígulas externas con estrías violáceas. Aquenio pardo claro, espinuloso. Vilano néveo.

**Distribución**

Endemismo oscense. Dominio forestal del alto valle del Aragón, en los términos de Villanúa y Canfranc.

**Biología**

Aunque da muchísimas flores y frutos por cada pie, siguiendo una estrategia pionera, oportunista, no todos los pies florecen y puede que sus poblaciones estén sometidas a fluctuaciones en función de las roturas forestales naturales (desprendimientos) o artificiales (explotación forestal).

**Hábitat**

Suelos removidos o pisoteados del abetal, pinar o bosque mixto-avellanar, en terreno pedregoso, con boj, *Dactylis glomerata*, *Poa nemoralis*, *Polygonum aviculare*, *Lonicera xylosteum*, *Coronilla emerus*, *Melampyrum pratense*, *Plantago media*, *P. lanceolata*, *Trifolium pratense*, *Achillea millefolium*, *Lathyrus linifolius*, *Brachypodium sylvaticum*, etc.

**Demografía**

Cada población ocupaba, por término medio, menos de 500 m<sup>2</sup>.

P.R. Pulido

**Amenazas**

Extendida por explotación forestal en los años 70, se ha ido reduciendo en los últimos lustros, de suerte que sólo la vemos en algunos bordes de bosque. El pisoteo de los animales (jabalíes, ciervos, corzos) puede favorecerla, aunque sus poblaciones suban y bajen en número.

**Conservación**

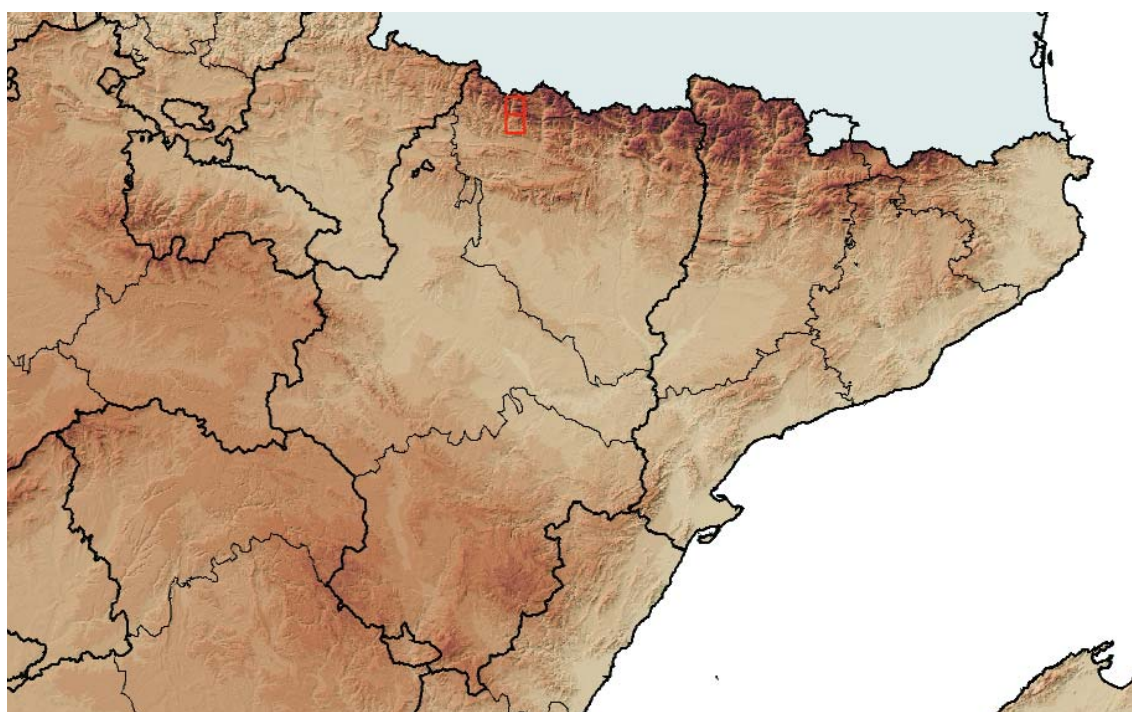
Se halla dentro de los LIC “Los Valles” (Reserva Nacional de Caza) y “Garcipollera-Selva de Villanúa” propuestos por el Gobierno de Aragón.

Muchos de los bosques donde vive la especie en el valle del río Aragón colonizan suelos coluviales, muy pendientes o erosionados, donde siempre hay erosiones naturales o roturas que permiten el establecimiento de especies pioneras como la que nos ocupa.

**Ficha Roja**

**Categoría UICN para España:**  
CR B2ab(i,ii,iii)  
**Categoría UICN mundial:** Ídem  
**Figuras legales de protección:**  
No existen

POBLACIÓN	INDIVIDUOS	PRESENCIA (UTM 1x1 km)	AMENAZAS
Villanúa I (Hu)	117 (D)	2	Competencia vegetal natural
Villanúa II (Hu)	85 (D)	1	Ídem
Canfranc (Hu)	133 (D)	1	Pisoteo y artificialización

**Corología**

UTM 1x1 visitadas:	6
UTM 1x1 confirmadas:	4
Poblaciones confirmadas:	4
Poblaciones nuevas:	3
Poblaciones extintas:	0
Poblaciones restituidas:	0
Poblaciones no confirmadas:	0
Poblaciones no visitadas:	0
Poblaciones descartadas:	0



Referencias: SAHLIN (1984).

Autores: L. VILLAR.

Agradecimientos: Ana Marinas y Patricia R. Pulido.