



Foto: F. Geller-Grimm (Wikimedia Commons)

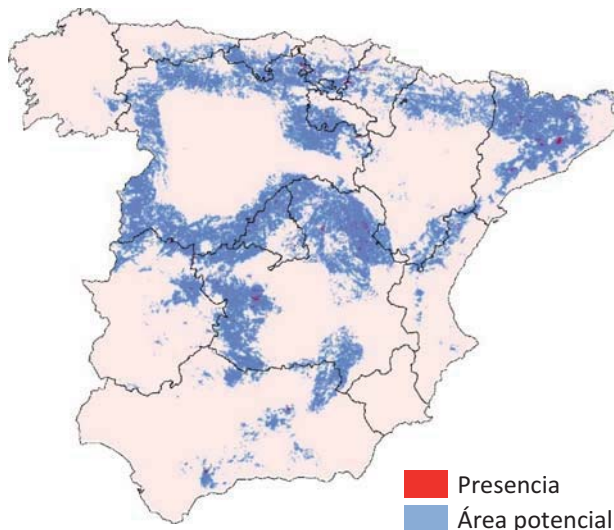
Acer monspessulanum

El arce de Montpellier o arce negro aparece por encima de los 400 m y hasta los 1500 en pendientes preferentemente reducidas e insolaciones prácticamente indiferentes, con una leve preferencia por valores medios, especialmente en invierno. Es de distribución mediterránea y en España está disperso por zonas de montaña abarcando desde el Norte de Burgos y Cáceres hasta pequeñas zonas en Andalucía y Cataluña. Se asocia con valores moderados de todas las variables climáticas, evitando los extremos tanto térmicos como pluviométricos.

SITUACIÓN FUTURA

- CGCM2 ■
- ECHAM4 ■
- CGCM2 y ECHAM4 ■

SITUACIÓN ACTUAL



Evolución prevista

Ocupa una mínima parte de su área potencial que, además no se ve especialmente reducida, salvo en Cataluña, en ningún escenario. Puede expandirse aprovechando las medidas de protección sobre los bosques caducifolios que deben tomarse de forma general.

ESTADÍSTICA

Superficies actuales (km²)

- presencia: 980 (<1%)
- área potencial: 111580

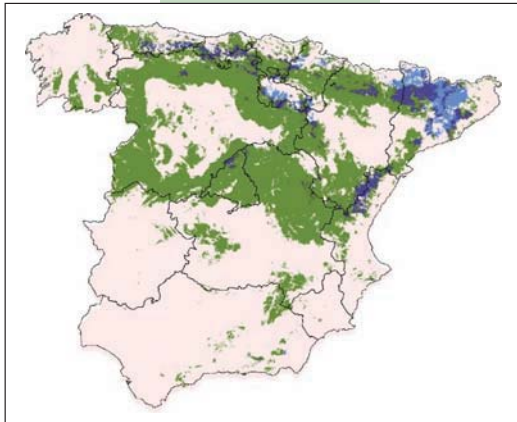
	APF		OPF	
	A2	B2	A2	B2
CGCM2				
• 2011-2040	164195 (147%)	208694 (187%)	73%	79%
• 2041-2070	99361 (89%)	139005 (125%)	55%	74%
• 2071-2100	62610 (56%)	93772 (84%)	30%	49%
ECHAM4				
• 2011-2040	23498 (21%)	24938 (22%)	28%	25%
• 2041-2070	12556 (11%)	17454 (15%)	10%	19%
• 2071-2100	7147 (6%)	6922 (6%)	4%	3%

VULNERABILIDAD

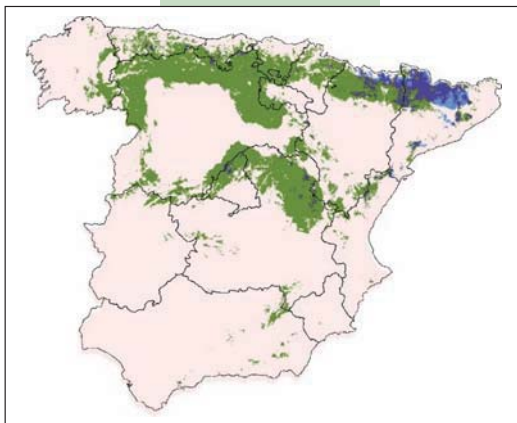
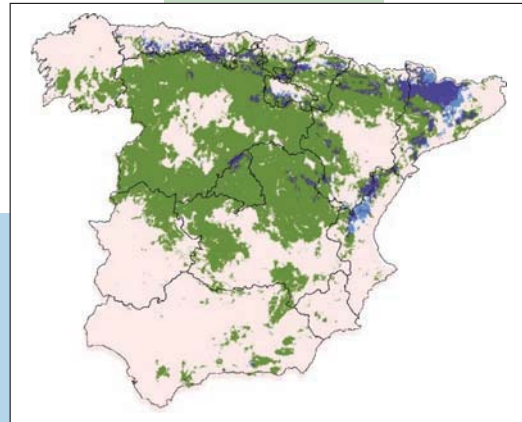


A2

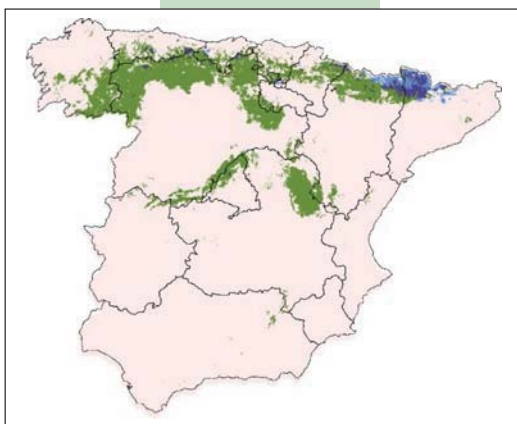
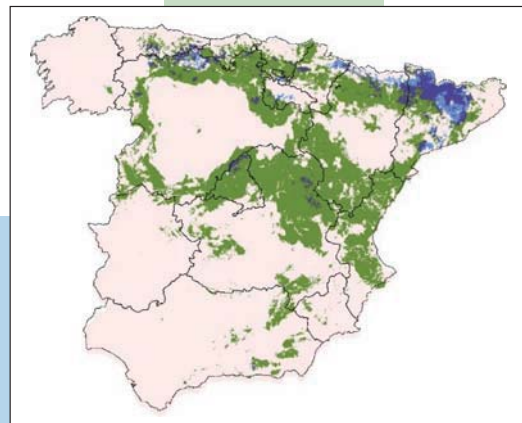
B2



2011-2040



2041-2070



2071-2100

**Medidas de adaptación.***In situ:*

1. Protección de espacios actuales.

De baja vulnerabilidad, no forma habitualmente bosques sino que aparece como acompañante en bosques caducifolios por lo que es suficiente la protección de estos en conjunto.