



Foto: Willow (Wikimedia Commons)

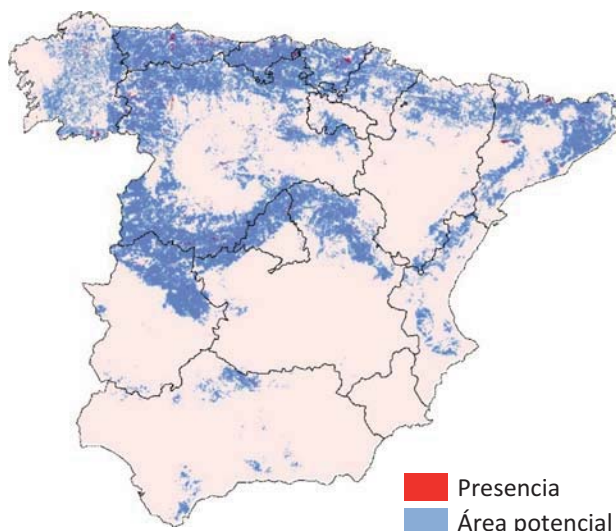
Alnus glutinosa

El aliso común es característico de zonas húmedas, fondos de valle, riberas y aparece desde el nivel del mar hasta los 1400 m preferentemente en pendientes bajas. Se distribuye en todo tipo de insolaciones aunque abunda más en las moderadas, bajando la frecuencia tanto en las umbrías como en las más expuestas. Las variables más influyentes en el modelo son las precipitaciones de primavera y verano que son moderadas o altas y las temperaturas invernales moderadas. Puede formar bosques, prebosques o presentarse como formaciones arbustivas.

SITUACIÓN FUTURA

CGCM2 ■
 ECHAM4 ■
 CGCM2 y ECHAM4 ■

SITUACIÓN ACTUAL



Evolución prevista

Ocupa una mínima parte de su área potencial aunque hay que tener en cuenta que se trata de una especie muy ligada a suelos con humedad permanente, un factor no tenido en cuenta en los modelos. Puede expandirse con un plan específico ya que actualmente las alisedas están frecuente y artificialmente reducidas a unos estrechos pasillos en las riberas fluviales cuando su potencialidad es mucho mayor.

ESTADÍSTICA

Superficies actuales (km²)

- presencia: 1327 (1%)
- área potencial: 114375

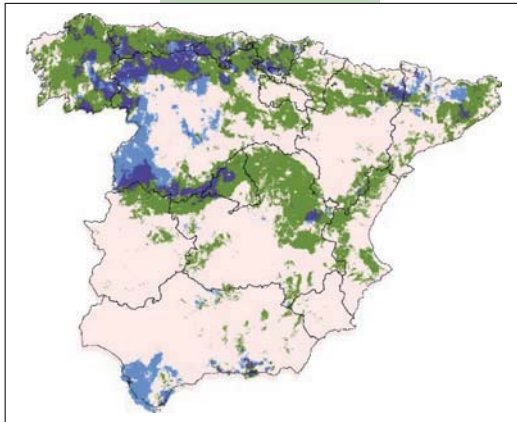
	APF		OPF	
	A2	B2	A2	B2
CGCM2				
• 2011-2040	154127 (134%)	159534 (139%)	70%	76%
• 2041-2070	75339 (66%)	141473 (124%)	42%	69%
• 2071-2100	46079 (40%)	136787 (120%)	22%	53%
ECHAM4				
• 2011-2040	55301 (48%)	34403 (30%)	25%	23%
• 2041-2070	57687 (50%)	28761(25%)	25%	16%
• 2071-2100	45676 (76%)	16602 (14%)	27%	9%

VULNERABILIDAD

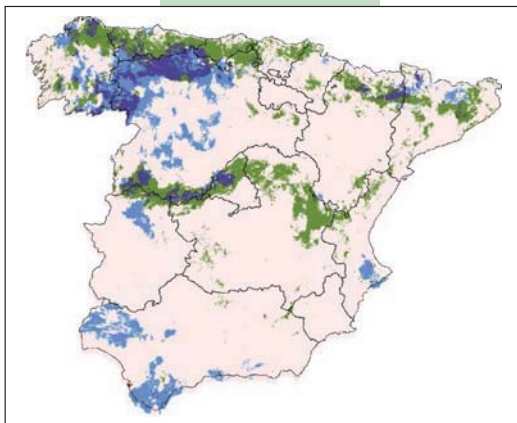
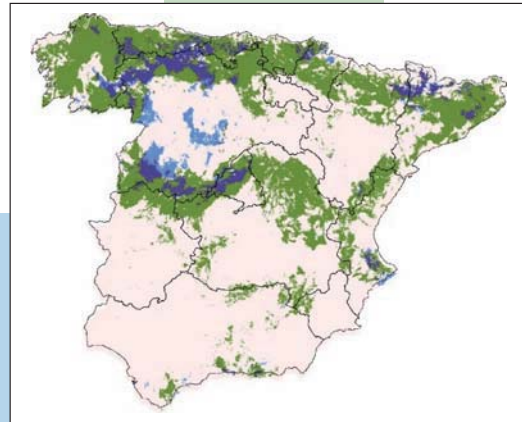


A2

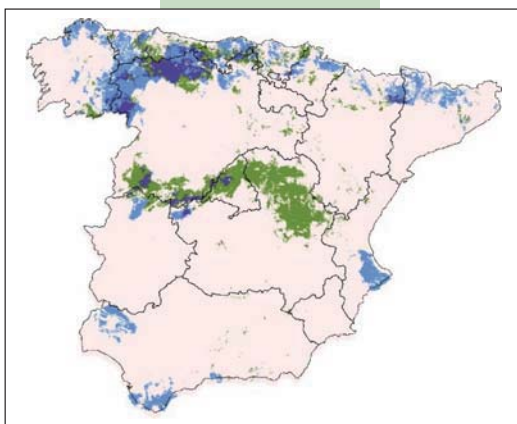
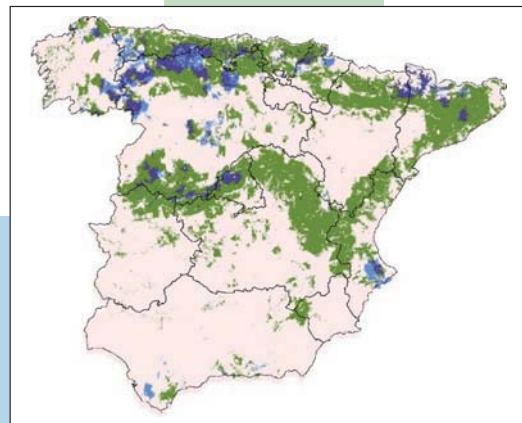
B2



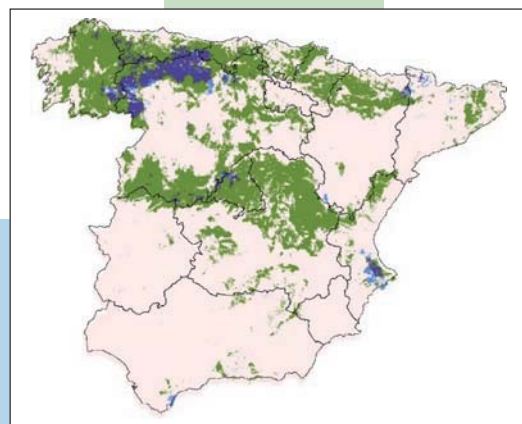
2011-2040



2041-2070



2071-2100

**Medidas de adaptación.***In situ:*

1. Protección de espacios actuales.

Su baja vulnerabilidad no es muy fiable ya que es una especie ligada a suelos permanentemente húmedos, un factor que se desconoce como va a ser en el futuro. Su potencialidad es mucho mayor que la ocupación real.