

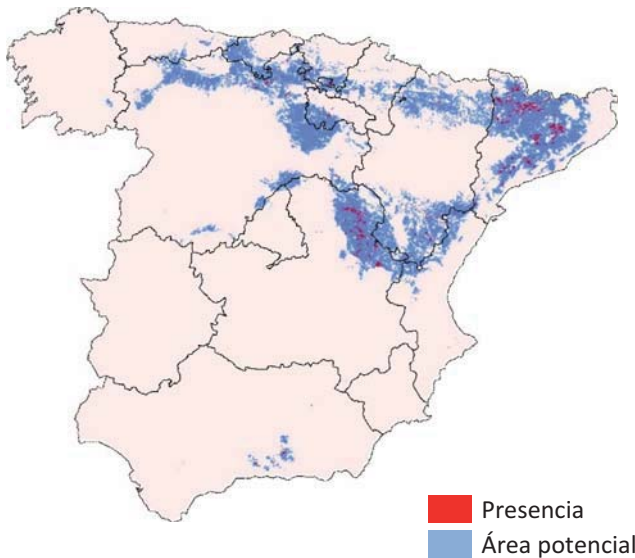


Foto: F. Xaver (Wikimedia Commons)

Amelanchier ovalis

Este arbusto aparece como acompañante en matorrales y bosques no muy densos y sobre terrenos rocosos en el cuadrante NE de la Península. Su rango altitudinal es muy amplio aunque es más frecuente entre los 400 y 1900 m en pendientes e insolaciones de todo tipo. Se asocia con precipitaciones moderadas o incluso bajas si es verano y temperaturas moderadas todo el año.

SITUACIÓN ACTUAL



■ Presencia
■ Área potencial

SITUACIÓN FUTURA

■ CGCM2
■ ECHAM4
■ CGCM2 y ECHAM4

Evolución prevista

En el presente, el área de distribución apenas un 4% del área potencial. En los modelos el área potencial se reduce pero sigue siendo mucho más amplia que el área ocupada actualmente por lo que es una especie que podría mantener su extensión sin excesivos problemas o incluso expandirse.

La capacidad de mantenimiento y recuperación es alta ya que el área potencial futura se superpone ampliamente con la distribución actual.

ESTADÍSTICA

Superficies actuales (km²)

- presencia: 2514 (4%)
- área potencial: 59545

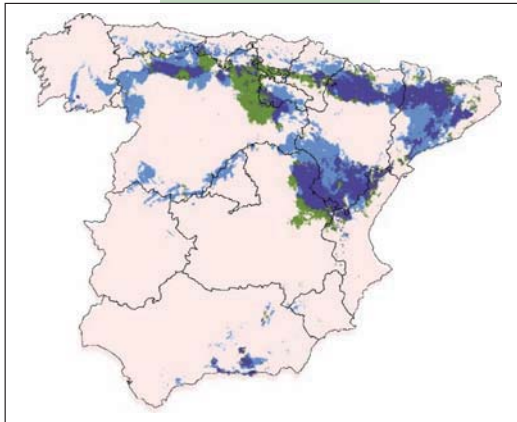
	APF		OPF	
	A2	B2	A2	B2
CGCM2				
• 2011-2040	57013 (96%)	71487 (120%)	77%	83%
• 2041-2070	38368 (64%)	42588 (71%)	71%	71%
• 2071-2100	4460 (8%)	28022 (47%)	7%	35%
ECHAM4				
• 2011-2040	80516 (135%)	94109 (158%)	77%	67%
• 2041-2070	49301 (83%)	52080 (87%)	49%	50%
• 2071-2100	16187 (27%)	30187 (51%)	3%	24%

VULNERABILIDAD

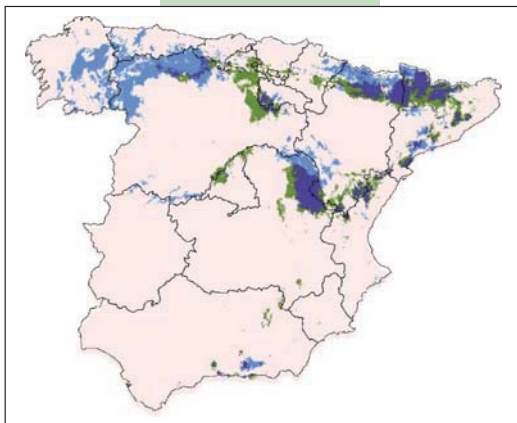
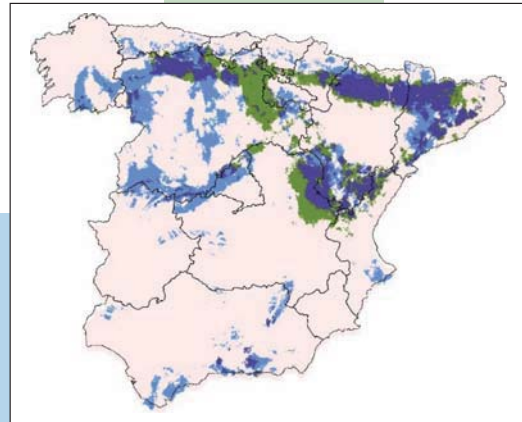


A2

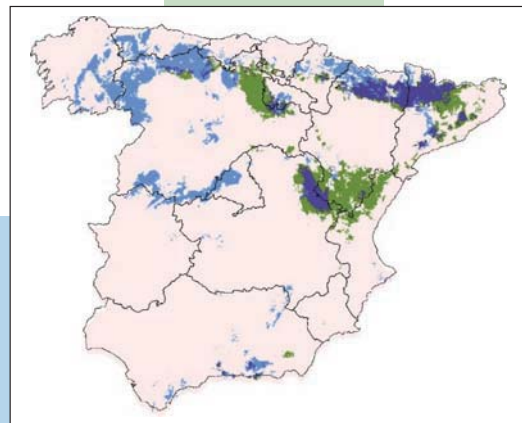
B2



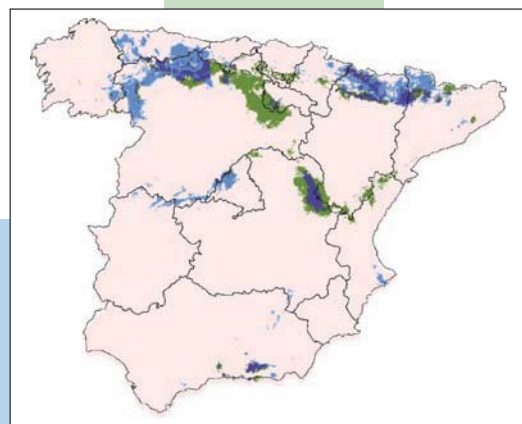
2011-2040



2041-2070



2071-2100

**Medidas de adaptación.***In situ:*

1. Protección de espacios actuales.

Esta especie no se encuentra especialmente amenazada por lo que no se hace prioritario tomar medidas específicas de adaptación aparte de la protección de los bosques donde aparece.