



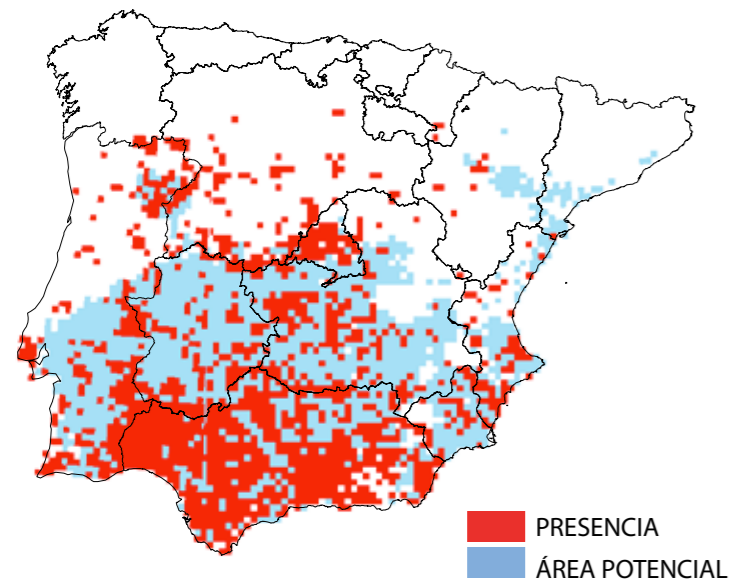
© DIEGO LLUSIA

Blanus cinereus

Blanus cinereus (Culebrilla ciega). Se considera endémica de la Península Ibérica, donde ocupa -de manera dispersa- prácticamente toda la región mediterránea. De hábitos subterráneos, está presente en bosques y matorrales termófilos, desde el nivel del mar hasta los 1800 m. El rango de temperaturas de su distribución en la Península varía entre -6.8°C y 36.3°C, y el de precipitaciones entre 214 mm y 1526 mm anuales.

(Culebrilla ciega)

SITUACIÓN ACTUAL



TSS: 0,5266

SITUACIÓN FUTURA

ECHAM4
CGCM2
CGCM2 Y ECHAM4

Evolución Prevista:

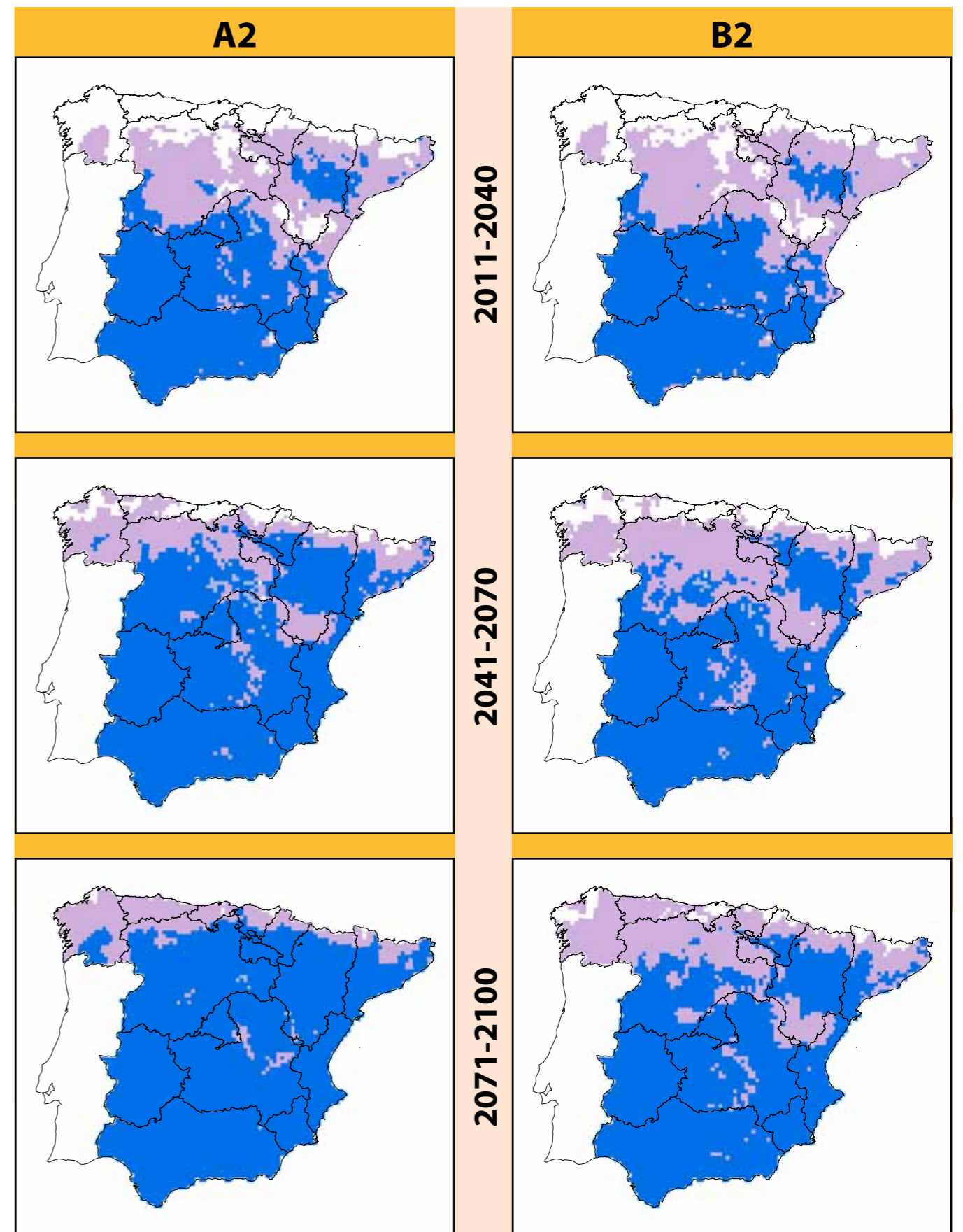
Bajo los escenarios climáticos disponibles para el siglo XXI, se esperan impactos bajos en la distribución potencial. Los modelos proyectan aumentos en la distribución potencial actual de la especie entre un 110% y un 116% en 2041-2070 y el nivel de coincidencia entre la distribución observada y potencial se reduce hasta un rango de un 100% en 2041-2070.

ESTADÍSTICAS

SUPERFICIES ACTUALES (KM2)

Presencia:	117400 (23%)	% Protegido actualmente:	(16%)
Área potencial:	219600	% Protegido futuro:	(19%)

	APF		OPF	
	A2	B2	A2	B2
CGCM2				
2011-2040	252300 (15%)	236400 (8%)	(89%)	(87%)
2041-2070	362400 (65%)	299800 (37%)	(98%)	(92%)
2071-2100	429300 (95%)	342200 (56%)	(99%)	(96%)
ECHAM4				
2011-2040	408600 (86%)	408100 (86%)	(99%)	(100%)
2041-2070	475000 (116%)	460700 (110%)	(100%)	(100%)
2071-2100	500500 (128%)	488900 (123%)	(100%)	(100%)



MEDIDAS DE ADAPTACIÓN

• No se requieren medidas de adaptación.