



Foto: L. Fernández (Wikimedia Commons)

Castanea sativa

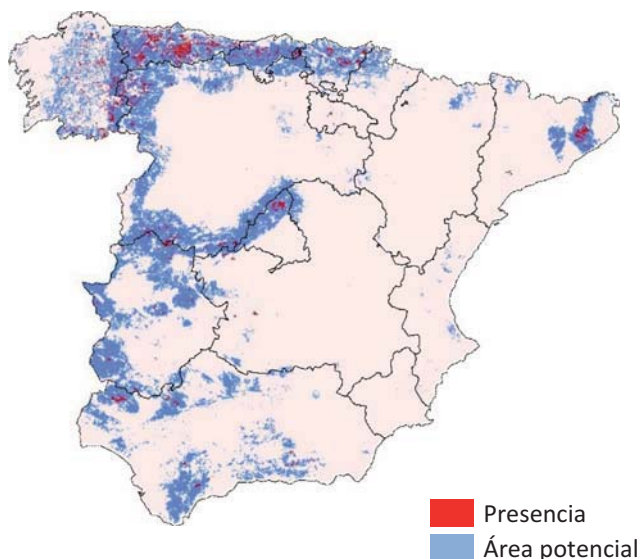
El castaño es un árbol naturalizado de amplia distribución, a veces en manchas homogéneas y en otras como componente de formaciones mixtas. Aparece desde el nivel del mar hasta los 1600 m aunque es más frecuente en el rango de 100 a 1100 m. Prefiere las pendientes bajas o moderadas y huye de las insolaciones extremas, especialmente de las más intensas.

Le son favorables las precipitaciones abundantes en otoño y en primavera.

SITUACIÓN FUTURA

CGCM2 ■
 ECHAM4 ■
 CGCM2 y ECHAM4 ■

SITUACIÓN ACTUAL



Evolución prevista

Aunque la reducción del castaño no es muy significativa, sí es interesante destacar que los modelos prevén su desaparición en la mitad Sur peninsular y Levante, manteniéndose ampliamente en la zona atlántica.

ESTADÍSTICA

Superficies actuales (km²)

- presencia: 5990 (8%)
- área potencial: 78113

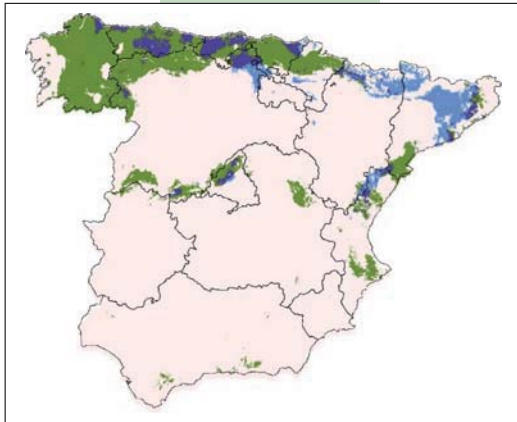
	APF		OPF	
	A2	B2	A2	B2
CGCM2				
• 2011-2040	77380 (99%)	76980 (99%)	77%	67%
• 2041-2070	60950 (78%)	68090 (87%)	69%	69%
• 2071-2100	40280 (52%)	66260 (85%)	50%	69%
ECHAM4				
• 2011-2040	28640 (37%)	10123 (13%)	25%	14%
• 2041-2070	2481 (4%)	3528 (5%)	2%	3%
• 2071-2100	410 (1%)	504 (1%)	1%	1%

VULNERABILIDAD

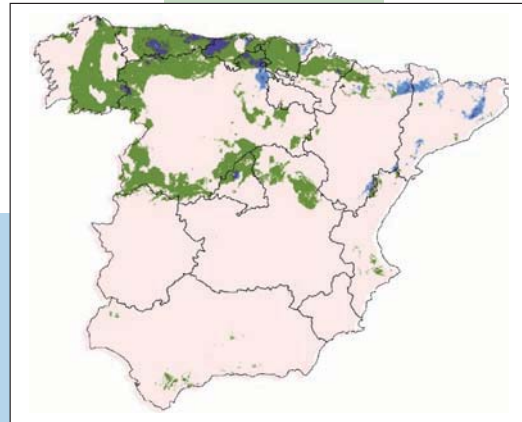


A2

B2



2011-2040



2041-2070



2071-2100

**Medidas de adaptación.***In situ:*

1. Protección de espacios actuales.

Se trata de una especie naturalizada por lo que no se plantean planes específicos de gestión.