



Foto: J. Rodríguez

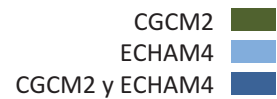
## Crepis novoana

Es una especie endémica de los acantilados de la ría de Cedeira (NE de la provincia de A Coruña) con alguna presencia adicional en acantilados próximos a dicha ría. Vive en acantilados costeros conformados parcialmente por rocas ultrabásicas. La única población localizada tiene una área de ocupación de 15 ha y presenta en general fluctuaciones importantes.

### SITUACIÓN ACTUAL



### SITUACIÓN FUTURA



### Evolución prevista

El riesgo de extinción es crítico debido a que, aunque hay superficie potencial futura significativa, ésta es disjunta con el área de ocupación actual, muy especializada. Dene conservarse ex situ.

### ESTADÍSTICA

#### Superficies actuales (km<sup>2</sup>)

- presencia: 5 (3%)
- área potencial: 146

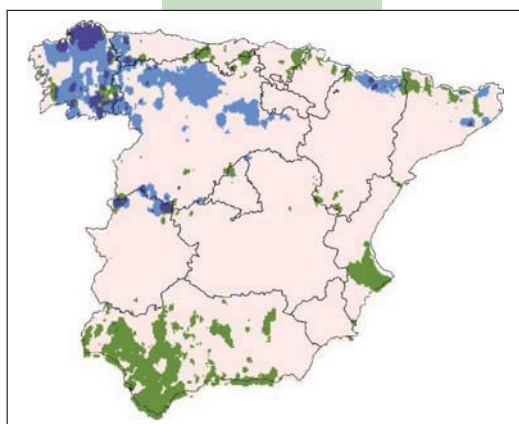
	APF		OPF	
	A2	B2	A2	B2
<b>CGCM2</b>				
• 2011-2040	45215 (30969%)	10555 (7230%)	100%	100%
• 2041-2070	2119 (1451%)	1763 (1208%)	0%	0%
• 2071-2100	16323 (11180%)	22075 (15120%)	0%	100%
<b>ECHAM4</b>				
• 2011-2040	38814 (26585%)	65831 (45090%)	100%	100%
• 2041-2070	1515 (1038%)	17076 (14696%)	80%	100%
• 2071-2100	29625 (20291%)	3856 (2641%)	100%	100%

### VULNERABILIDAD

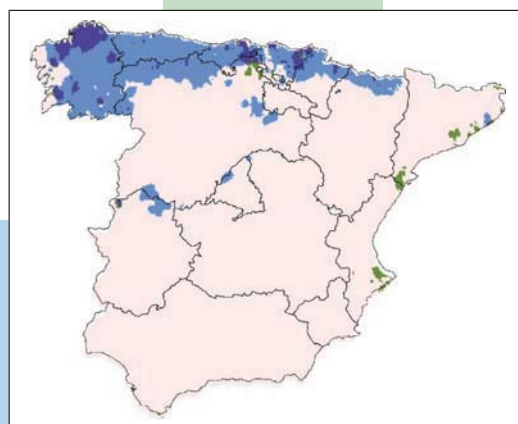


A2

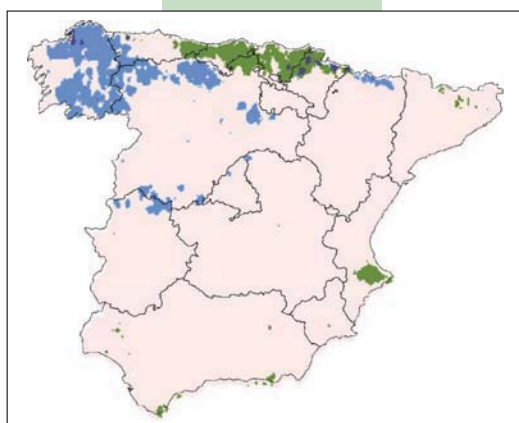
B2



2011-2040



2041-2070



2071-2100

**Medidas de adaptación.***In situ:*

- Protección de espacios actuales.
- Repoblación artificial en zonas vecinas.

*Ex situ:*

- Recolección de germoplasma y conservación en viveros.
- Traslocación de ejemplares a otras zonas potenciales lejanas.

**Planificación y coordinación.**

- Plan específico de conservación.
- Coordinación entre CC.AA.