

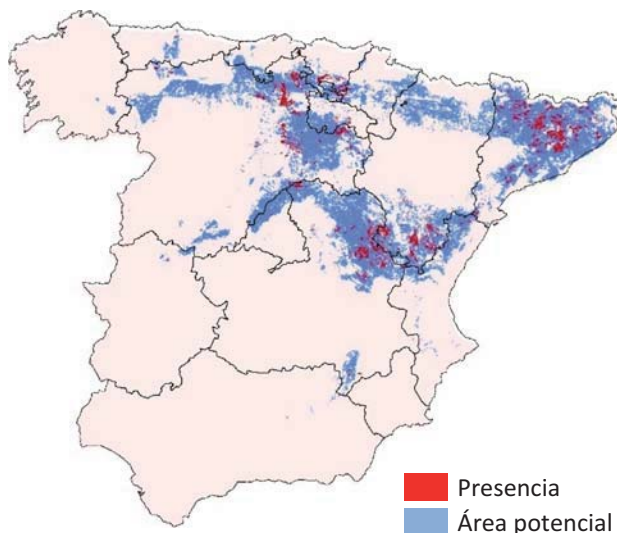


Foto: L- Fernández (Wikimedia Commons)

Juniperus communis

Este enebro ocupa un piso inferior a la subespecie alpina, que le sucede en altitud. En realidad es una especie muy polimórfica cuya variabilidad puede superar la existente entre las propias subespecies. Se distribuye muy ampliamente en el mundo y en España aparece preferentemente en el sector Nororiental con más frecuencia entre los 400 y los 1700 m. Se asocia con precipitaciones invernales moderadas o bajas y máximas estivales moderadas.

SITUACIÓN ACTUAL



■ Presencia
■ Área potencial

SITUACIÓN FUTURA

■ CGCM2
■ ECHAM4
■ CGCM2 y ECHAM4

Evolución prevista

Se prevé un declive progresivo aunque sin riesgo de desaparición. Aparecen nuevas áreas a mayores elevaciones y es general la reducción de la presencia en las zonas mediterráneas, desde Cataluña hasta el Norte de la Comunidad Valenciana.

ESTADÍSTICA

Superficies actuales (km²)

- presencia: 7652 (10%)
- área potencial: 74782

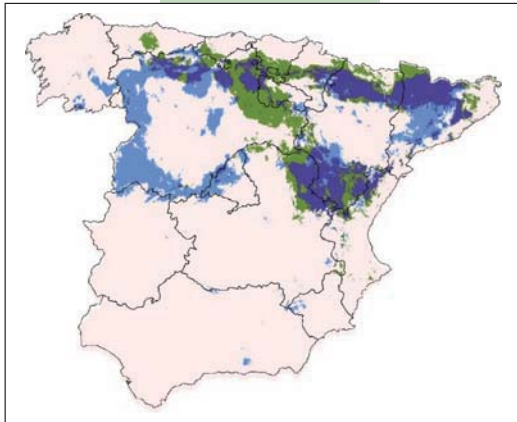
	APF		OPF	
	A2	B2	A2	B2
CGCM2				
• 2011-2040	76151 (102%)	77975 (104%)	78%	82%
• 2041-2070	40836 (55%)	41840 (56%)	57%	58%
• 2071-2100	8735 (12%)	31635 (42%)	7%	33%
ECHAM4				
• 2011-2040	84534 (113%)	34270 (46%)	60%	45%
• 2041-2070	33157 (44%)	23995 (32%)	27%	36%
• 2071-2100	19511 (26%)	9758 (13%)	9%	11%

VULNERABILIDAD

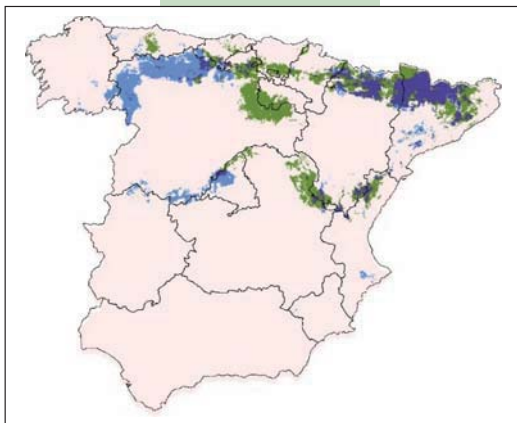
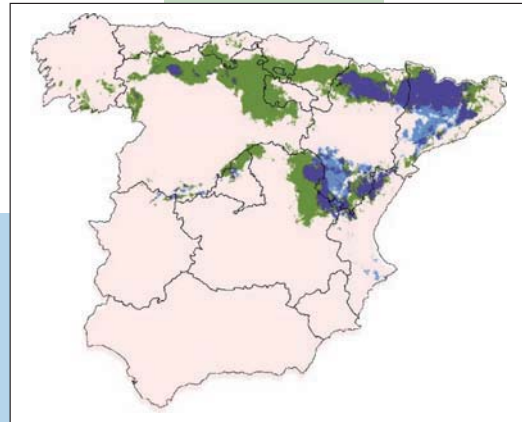


A2

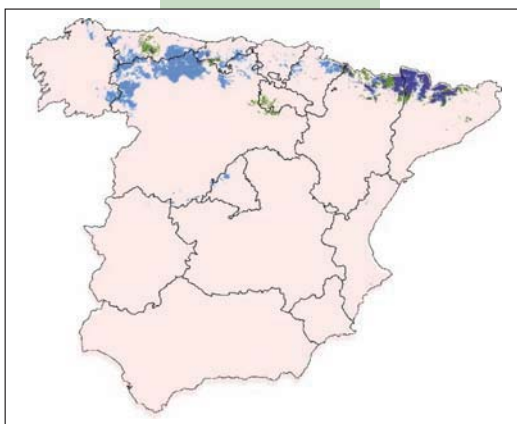
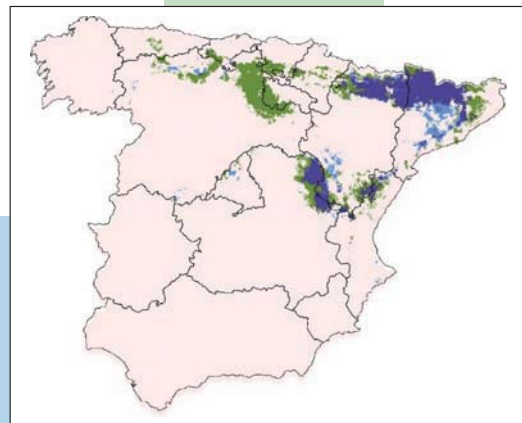
B2



2011-2040



2041-2070



2071-2100

**Medidas de adaptación.***In situ:*

1. Protección de espacios actuales.

Ex situ:

2. Recolección de germoplasma.

Generales:

3. Plan de gestión general.

Debe diseñarse un plan de gestión general para los enebros en toda su área de distribución ya que sus problemas son similares.