



© ARDEIDAS / MIGUEL ÁNGEL DE LA CRUZ ALEMÁN

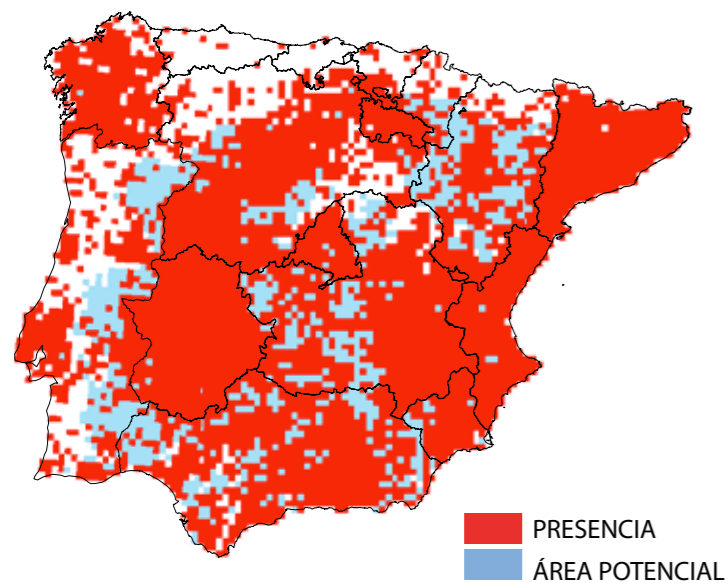
Oryctolagus cuniculus

(Conejo)

Oryctolagus cuniculus (Conejo). Especie mediterránea muy vinculada al hombre que ha colonizado una amplia porción de Europa. Está presente en toda la Península Ibérica, excepto buena parte de Asturias, y es más escasa en la franja euro-siberiana. Ocupa una amplia variedad de ambientes, aunque donde presenta mayores abundancias es en el matorral mediterráneo, especialmente si existen cultivos parcheados. La altitud es un factor limitante para el conejo, que se enrarece a partir de los 1500 m. El rango de temperaturas de su distribución en la Península varía entre -14,8°C y 36,7°C, y el de precipitaciones entre 214 mm y 1949 mm anuales.

SITUACIÓN ACTUAL

SITUACIÓN FUTURA



■ PRESENCIA
■ ÁREA POTENCIAL

TSS: 0,341

ECHAM4
CGCM2
CGCM2 Y ECHAM4

Evolución Prevista:

Bajo los escenarios climáticos disponibles para el siglo XXI, se esperan impactos bajos en la distribución potencial. Los modelos proyectan aumentos en la distribución potencial actual de la especie entre un 18% y un 21% en 2041-2070 y el nivel de coincidencia entre la distribución observada y potencial se reduce hasta un rango de entre un 91% y un 93% en 2041-2070.

ESTADÍSTICAS

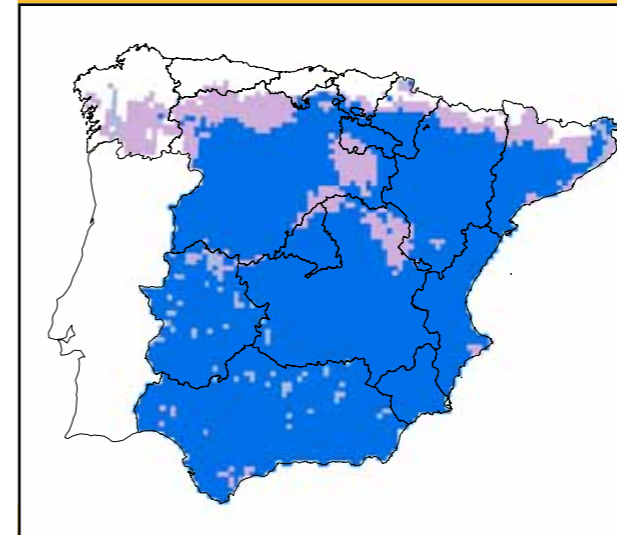
SUPERFICIES ACTUALES (KM2)

Presencia:	368600 (73%)	% Protegido actualmente:	(49%)
Área potencial:	374000	% Protegido futuro:	(54%)

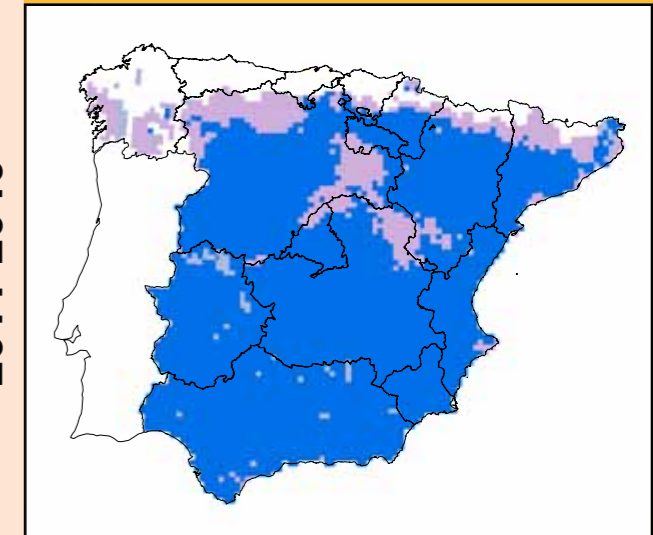
APF OPF

CGCM2	A2		B2	
	APF	OPF	APF	OPF
2011-2040	392300 (5%)	(84%)	388000 (4%)	(84%)
2041-2070	416700 (11%)	(88%)	411900 (10%)	(87%)
2071-2100	446100 (19%)	(93%)	420300 (12%)	(89%)
ECHAM4	A2		B2	
	APF	OPF	APF	OPF
2011-2040	444200 (19%)	(92%)	445400 (19%)	(93%)
2041-2070	441100 (18%)	(91%)	450700 (21%)	(93%)
2071-2100	466800 (25%)	(94%)	442600 (18%)	(91%)

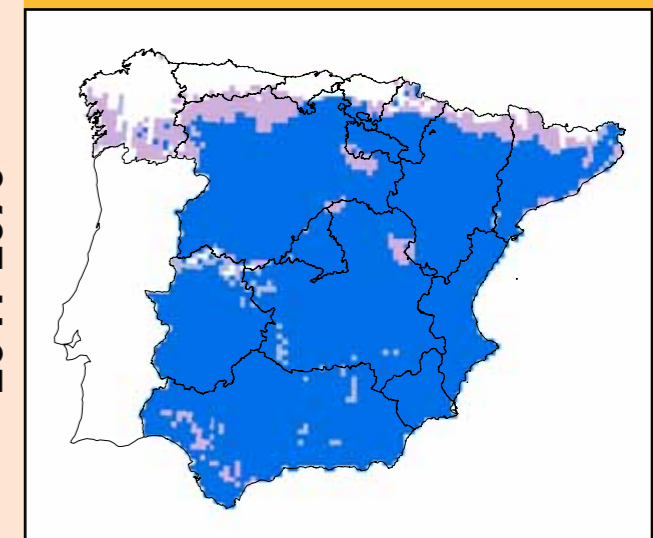
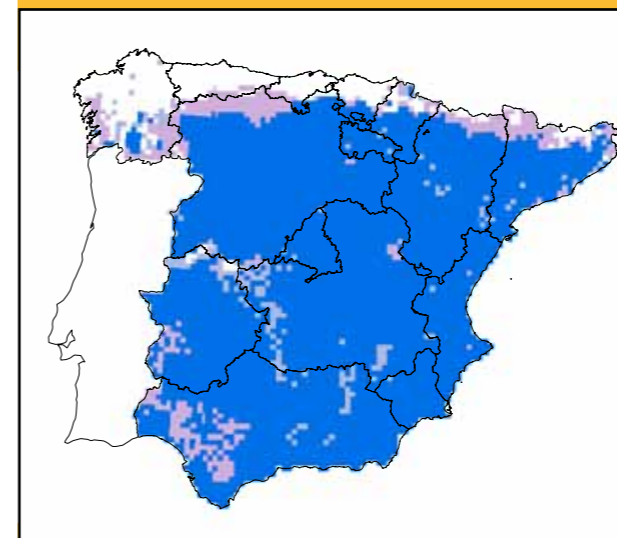
A2



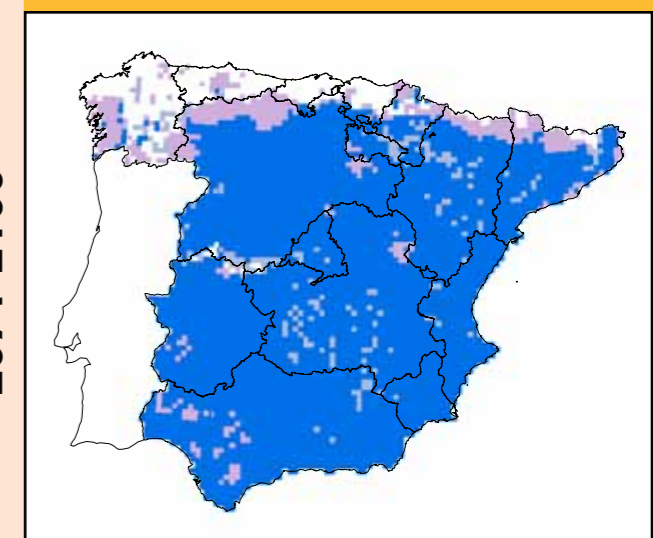
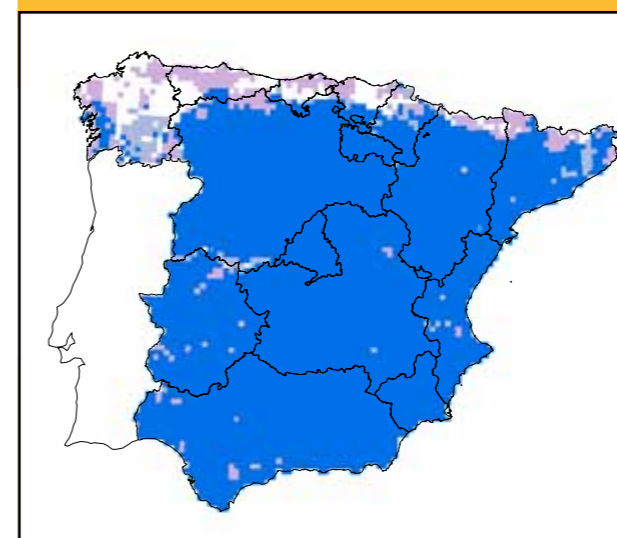
B2



2011-2040



2041-2070



2071-2100

MEDIDAS DE ADAPTACIÓN

• No se requieren medidas de adaptación.