

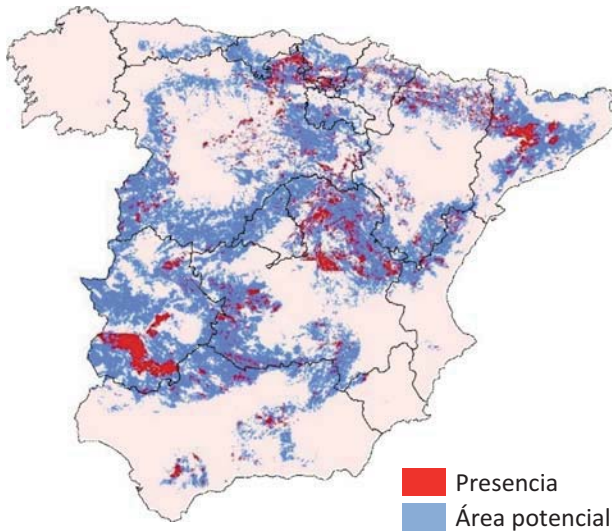


Foto: J. Martínez Huelves

Quercus faginea

El quejigo es propio del mediterráneo occidental y en la Península Ibérica es presente de forma generalizada aunque con menos frecuencia en la zona atlántica. Puede formar bosques y aparece por debajo de los 1500 m en pendientes moderadas o bajas. Se asocia con temperaturas máximas estivales más bien bajas.

SITUACIÓN ACTUAL



■ Presencia
■ Área potencial

SITUACIÓN FUTURA

■ CGCM2
■ ECHAM4
■ CGCM2 y ECHAM4

Evolución prevista

Aunque se mantienen amplias áreas potenciales en el Norte, se prevé la reducción de la presencia e incluso la desaparición de las zonas más meridionales, especialmente Extremadura, Castilla-La Mancha y Andalucía.

ESTADÍSTICA

Superficies actuales (km²)

- presencia: 25095 (16%)
- área potencial: 161304

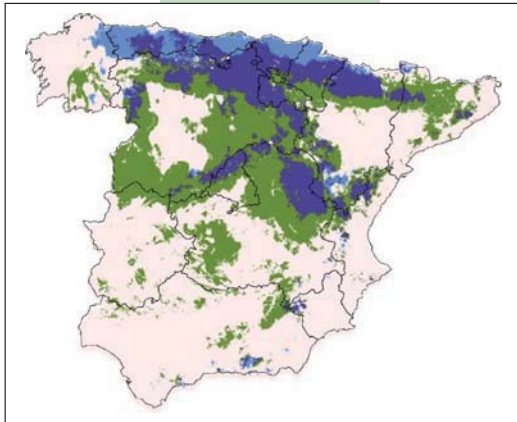
	APF		OPF	
	A2	B2	A2	B2
CGCM2				
• 2011-2040	191355 (119%)	175430 (108%)	69%	63%
• 2041-2070	130953 (81%)	127492 (79%)	48%	50%
• 2071-2100	90838 (56%)	117665 (73%)	35%	44%
ECHAM4				
• 2011-2040	86433 (54%)	67858 (42%)	27%	28%
• 2041-2070	36030 (22%)	43429 (27%)	11%	21%
• 2071-2100	8999 (6%)	18585 (11%)	2%	10%

VULNERABILIDAD

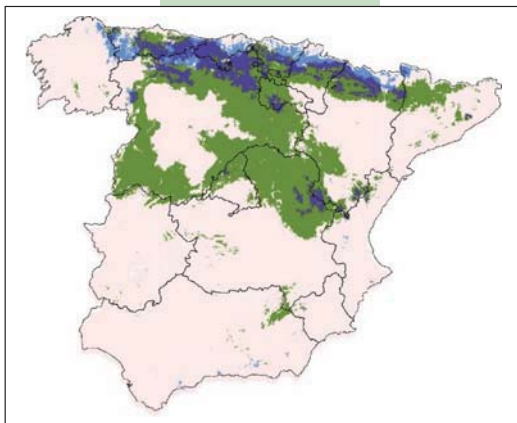
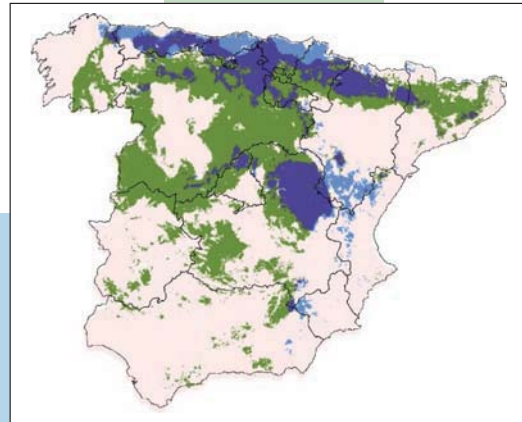


A2

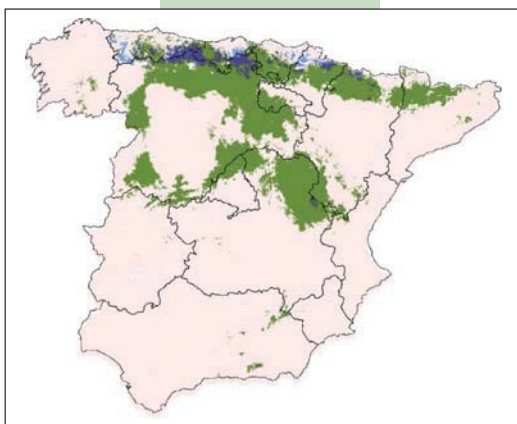
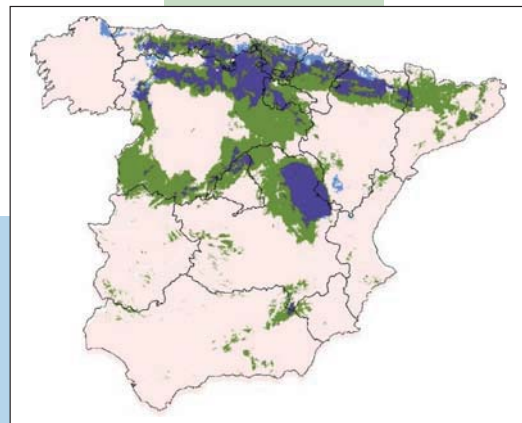
B2



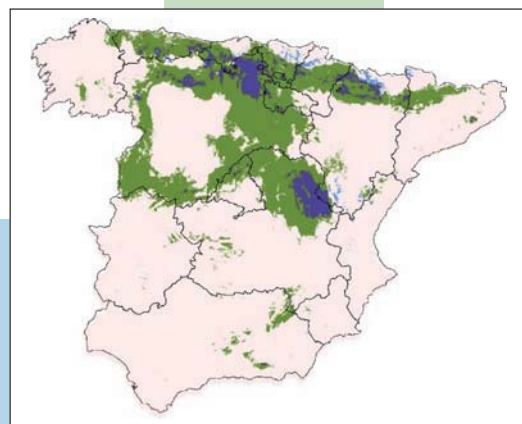
2011-2040



2041-2070



2071-2100

**Medidas de adaptación.***In situ:*

1. Protección de espacios actuales.
2. Reducción de la fragmentación del bosque en las zonas estables.

Ex situ:

3. Recolección de germoplasma.
- Generales:
4. Plan de gestión específico.

La quejigo forma uno de los bosques que debe ser gestionado de forma integral en toda su área de distribución, probablemente en un Plan de atiende a todos los Quercus ibéricos.