



Salix purpurea

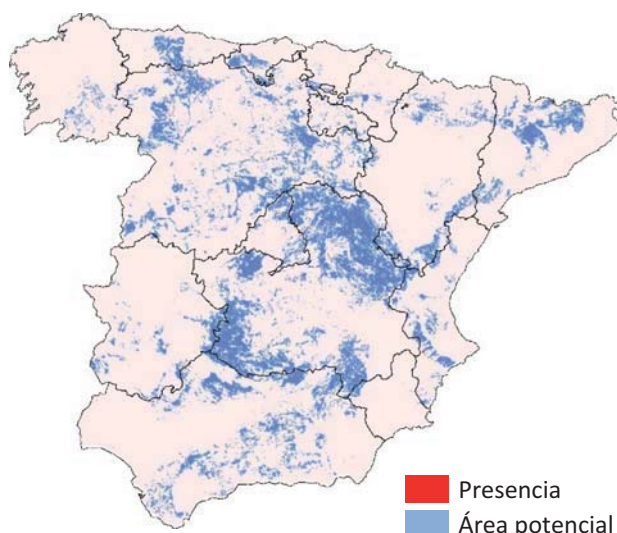
Esta sauce aparece junto a los cursos de agua o sobre suelos húmedos o encharcados arenosos o limosos preferentemente entre los 400 y 1200 m y pendientes bajas. Se asocia a zonas con mínimas estivales frescas.

Foto: Xemenendura (Wikimedia Commons)

SITUACIÓN FUTURA

CGCM2 ■
 ECHAM4 ■
 CGCM2 y ECHAM4 ■

SITUACIÓN ACTUAL



Evolución prevista

No se prevén problemas derivados del cambio climático, persistiendo amplias zonas potenciales en todos los modelos. Debe tenerse en cuenta la asociación de esta especie con suelos aluviales con lo que parte de la zona potencial no es, en realidad, adecuada para su existencia.

ESTADÍSTICA

Superficies actuales (km²)

- presencia: 142 (0%)
- área potencial: 74252

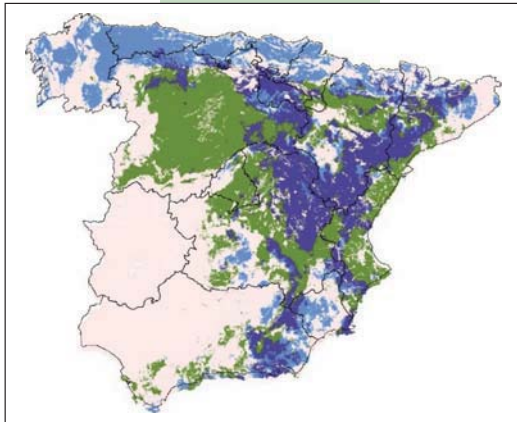
| | APF | | OPF | |
|---------------|---------------|---------------|-----|-----|
| | A2 | B2 | A2 | B2 |
| CGCM2 | | | | |
| • 2011-2040 | 193325 (260%) | 195798 (264%) | 91% | 89% |
| • 2041-2070 | 155141 (209%) | 201726 (272%) | 81% | 82% |
| • 2071-2100 | 73591 (99%) | 133642 (180%) | 66% | 72% |
| ECHAM4 | | | | |
| • 2011-2040 | 148351 (200%) | 100230 (135%) | 53% | 36% |
| • 2041-2070 | 105063 (142%) | 160763 (216%) | 52% | 65% |
| • 2071-2100 | 155928 (210%) | 168597 (227%) | 76% | 63% |

VULNERABILIDAD

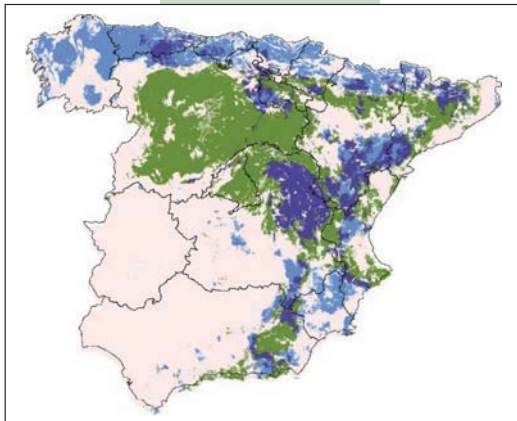
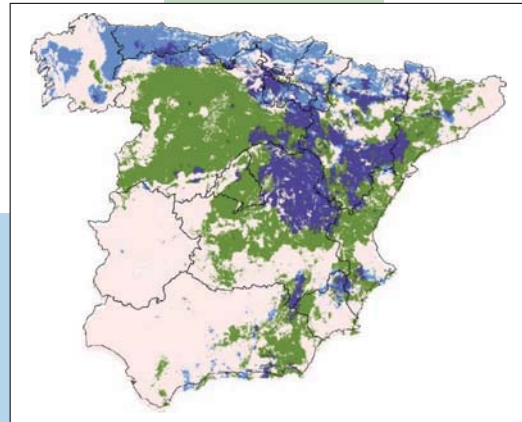


A2

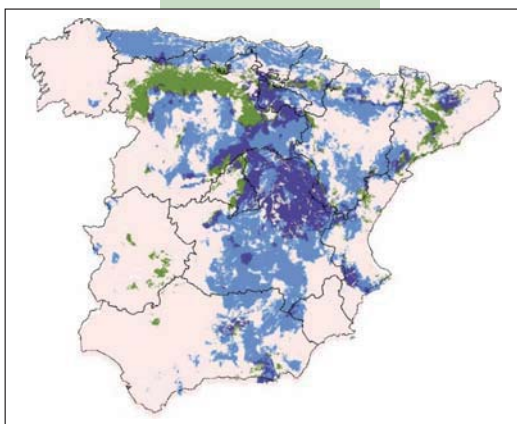
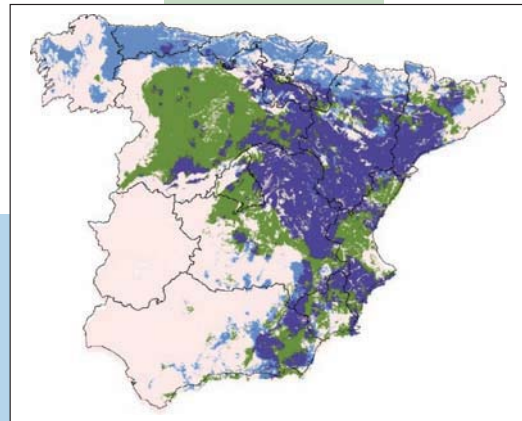
B2



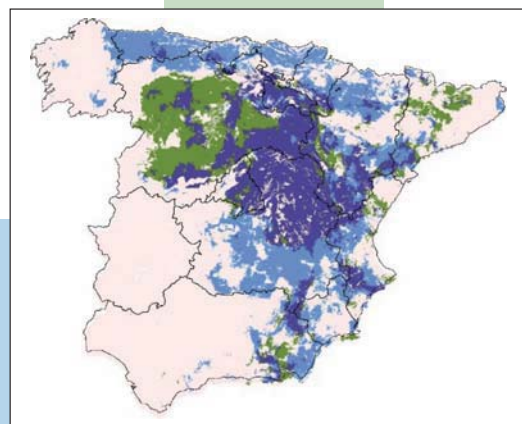
2011-2040



2041-2070



2071-2100

**Medidas de adaptación.***In situ:*

1. Protección de espacios actuales.

Generales:

2. Plan de gestión general de formaciones riparias.

Las saucedas pueden estar acogidas a un plan general que se ocupe de todos los bosques riparios.