



© RICARDO G. CALMAESTRA

# Serinus citrinella

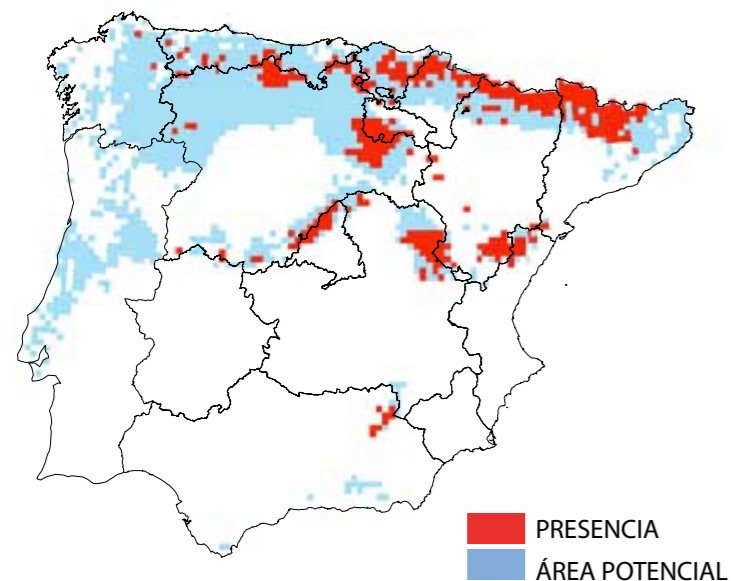
**Serinus citrinella (Verderón serrano).** Su distribución es estrictamente europea, ocupando las áreas montañosas meridionales del continente. En la península Ibérica está presente en los Pirineos, Cordillera Cantábrica, sistemas Ibérico y Central y, de manera más puntual, en las Béticas. Es un ave de carácter forestal vinculado a bosques de media y alta montaña, en especial las masas de coníferas. El rango de temperaturas de su distribución en la Península varía entre -14,8°C y 33,9°C, y el de precipitaciones entre 410 mm y 1873 mm anuales.

# (Verderón serrano)

ESTATUS ACTUAL

NO EVALUADA

## SITUACIÓN ACTUAL



TSS: 0,7468

## SITUACIÓN FUTURA

ECHAM4  
CGCM2  
CGCM2 Y ECHAM4

### Evolución Prevista:

Bajo los escenarios climáticos disponibles para el siglo XXI, se esperan impactos elevados en la distribución potencial. Los modelos proyectan contracciones en la distribución potencial actual de la especie entre un 97% y un 99% en 2041-2070 y el nivel de coincidencia entre la distribución observada y potencial se reduce hasta un rango de entre un 3% y un 7% en 2041-2070.

## ESTADÍSTICAS

### SUPERFICIES ACTUALES (KM2)

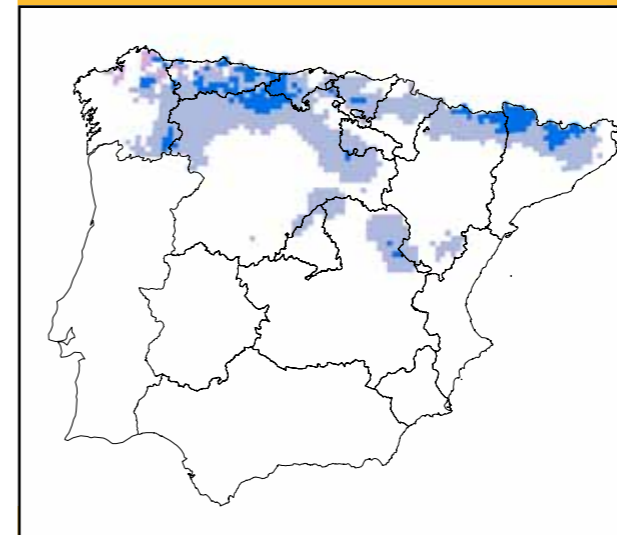
Presencia:	37600	(7%)	% Protegido actualmente:	(7%)
Área potencial:	138400		% Protegido futuro:	(0%)

### APF

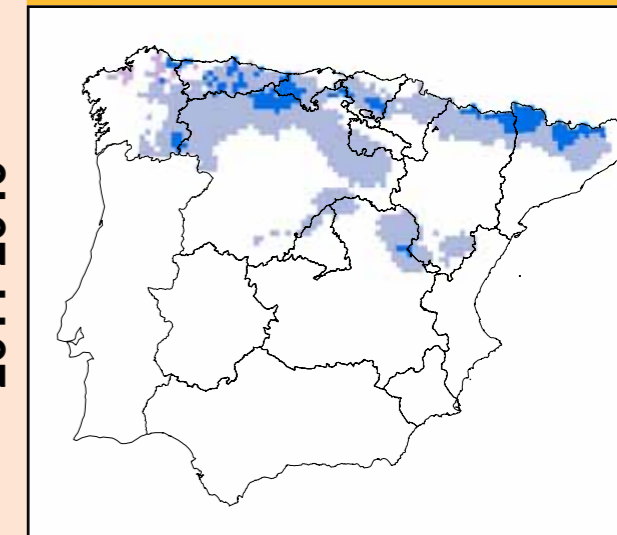
### OPF

	APF		OPF	
CGCM2	A2	B2	A2	B2
2011-2040	101000 (-27%)	105300 (-24%)	(80%)	(81%)
2041-2070	45900 (-67%)	72200 (-48%)	(48%)	(65%)
2071-2100	13400 (-90%)	57600 (-58%)	(24%)	(58%)
ECHAM4				
2011-2040	20900 (-85%)	19300 (-86%)	(24%)	(24%)
2041-2070	1000 (-99%)	3500 (-97%)	(3%)	(7%)
2071-2100	0(-100%)	1100 (-99%)	(0%)	(3%)

## A2



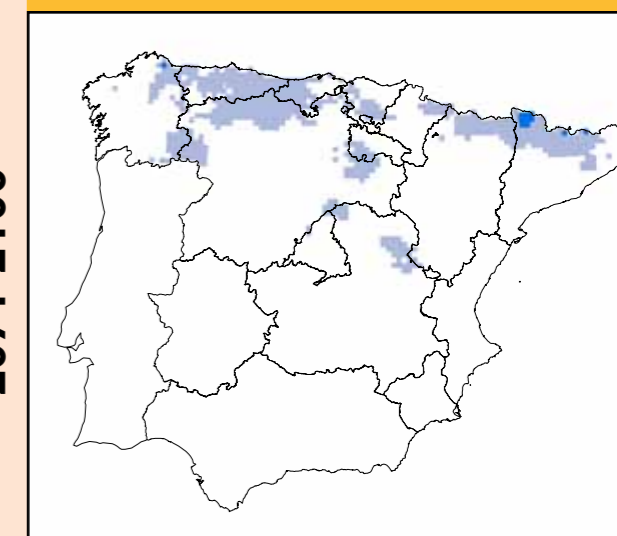
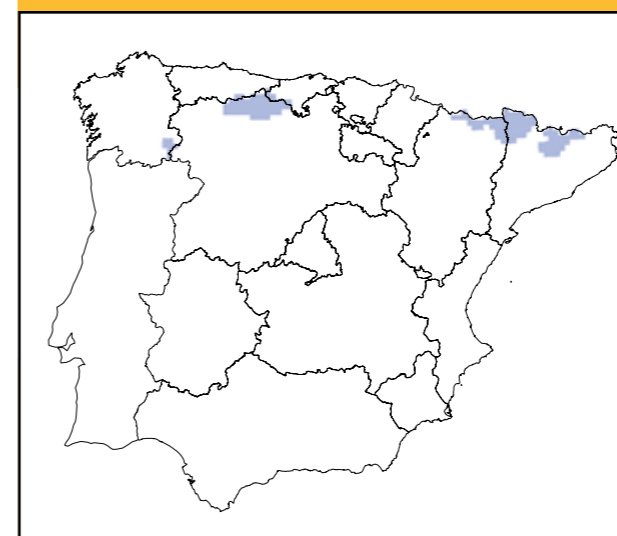
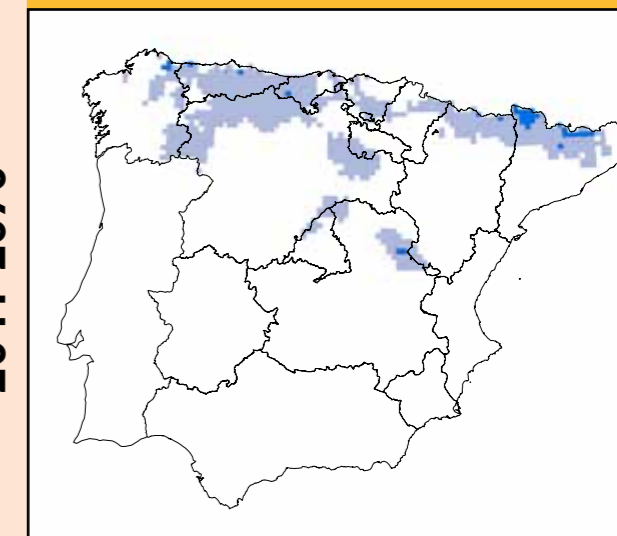
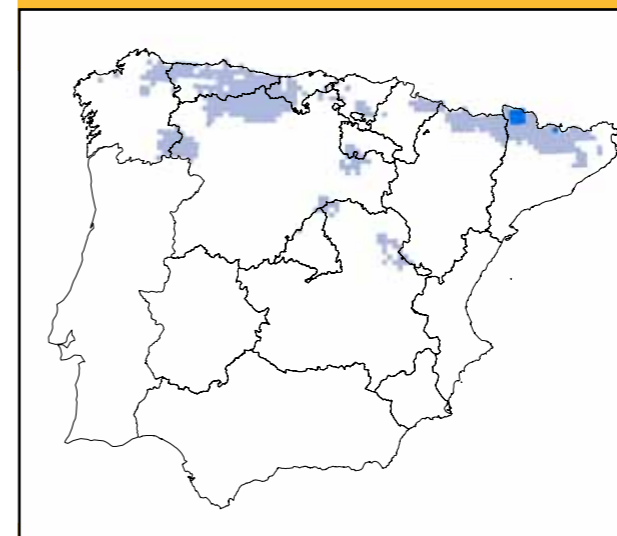
## B2



2011-2040

2041-2070

2071-2100



### MEDIDAS DE ADAPTACIÓN

- Protección jurídica.
- Medidas para conservación in situ.
- Medidas para conservación ex situ.
- Acciones para favorecer permeabilidad y conectividad.