

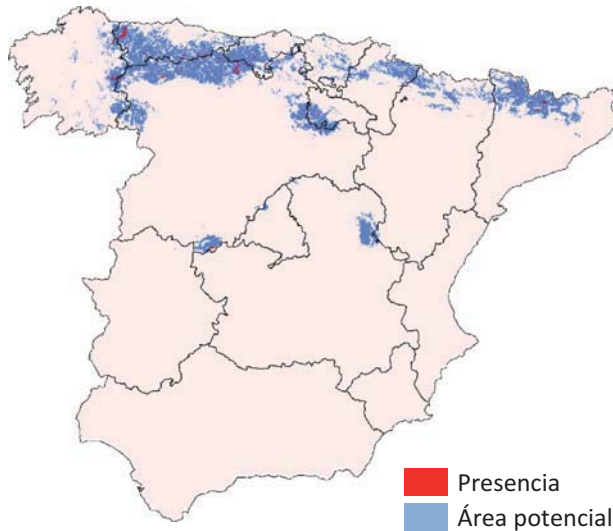


Foto: J. Martínez Huelves

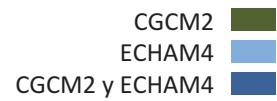
## Sorbus aucuparia

El serbal de cazadores es de distribución predominantemente septentrional donde aparece en hayedos, robledales y matorrales de piornos. Abunda entre los 300 y 2000 m en todo tipo de pendientes, incluso elevadas y en insolaciones bajas o medias. Se asocia a precipitaciones estivales medias o altas.

### SITUACIÓN ACTUAL



### SITUACIÓN FUTURA



### Evolución prevista

Se prevé una reducción del hábitat relativamente importante que debe ser considerada asociada a los bosques en los que aparece, por lo que su protección y adaptación debe estar incluida en los planes generales de gestión de las cabeceras de serie.

### ESTADÍSTICA

#### Superficies actuales (km<sup>2</sup>)

- presencia: 641 (1%)
- área potencial: 32294

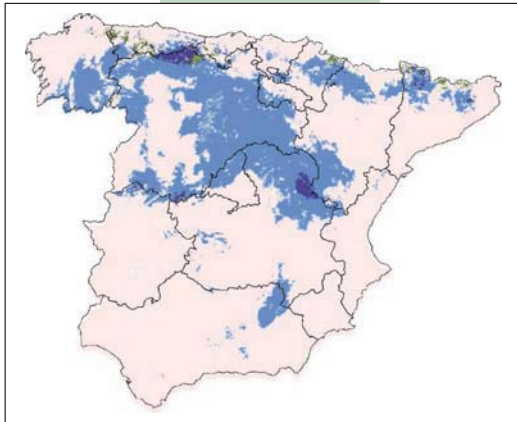
	APF		OPF	
	A2	B2	A2	B2
<b>CGCM2</b>				
• 2011-2040	8098 (25%)	14627 (45%)	36%	51%
• 2041-2070	2633 (8%)	6570 (20%)	10%	29%
• 2071-2100	3666 (11%)	2806 (9%)	1%	3%
<b>ECHAM4</b>				
• 2011-2040	117520 (364%)	11735 (36%)	58%	11%
• 2041-2070	112487 (348%)	14237 (44%)	74%	33%
• 2071-2100	93154 (288%)	13452 (42%)	95%	31%

### VULNERABILIDAD

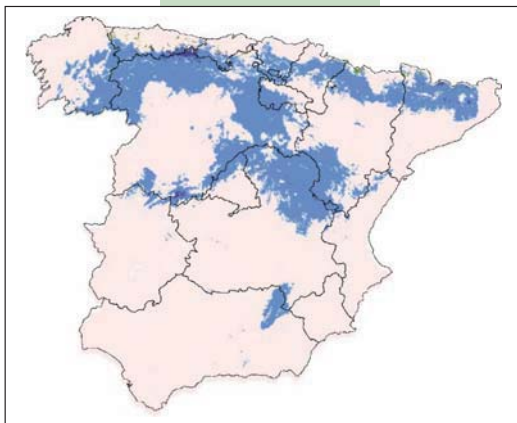


A2

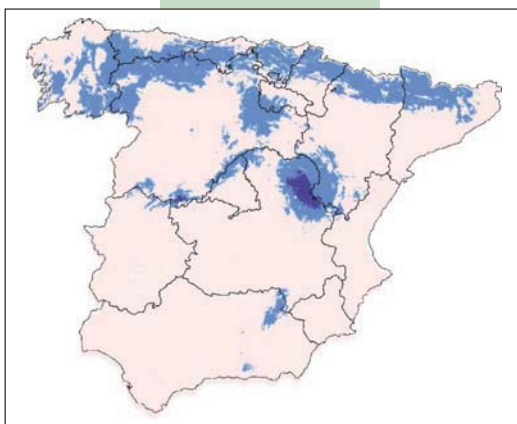
B2



2011-2040



2041-2070



2071-2100

**Medidas de adaptación.***In situ:*

1. Protección de espacios actuales.

*Ex situ:*

2. Recolección de germoplasma.

Esta especie debe contemplarse dentro de los planes generales de gestión de los bosques, especies hayedos y robledales.