



Foto: J. Martín (Wikimedia Commons)

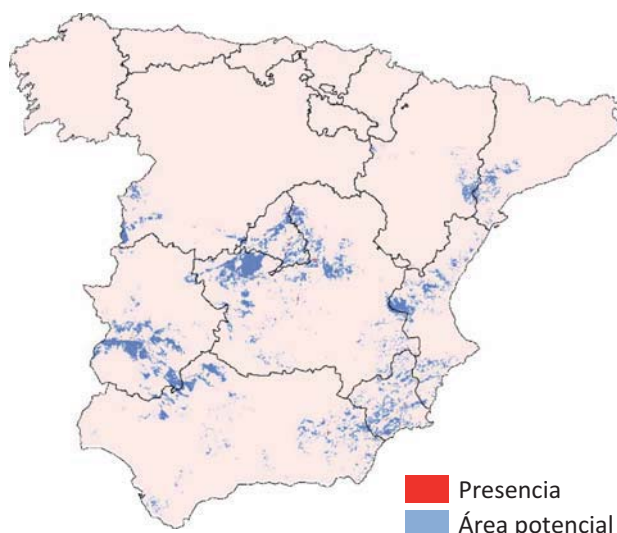
Tamarix gallica

Este taray es propio de suelos húmedos y algo salinos en arenas y lagunas costeras y en ríos y arroyos que atraviesan margas y otros depósitos subsalinos. Aparece hasta los 800 m de altitud en pendientes bajas e insolaciones moderadas o altas, con temperaturas estivales altas y precipitaciones en primavera y otoño escasas.

SITUACIÓN FUTURA

CGCM2 ■
 ECHAM4 ■
 CGCM2 y ECHAM4 ■

SITUACIÓN ACTUAL



Evolución prevista

Esta es una de las pocas especies que puede verse beneficiada por los escenarios de cambio climático analizados, con grandes zonas potenciales nuevas y conservación de las zonas ocupadas en la actualidad. No se precisa ninguna actuación

ESTADÍSTICA

Superficies actuales (km²)

- presencia: 155 (0%)
- área potencial: 21053

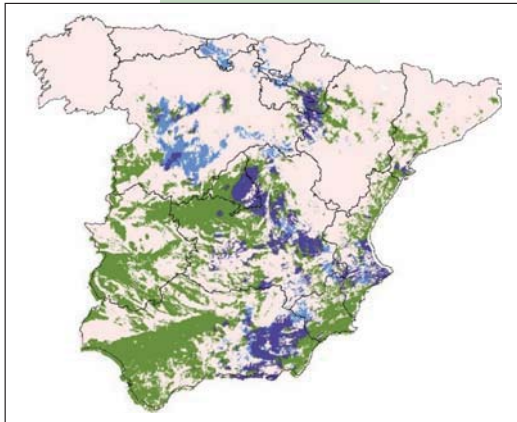
	APF		OPF	
	A2	B2	A2	B2
CGCM2				
• 2011-2040	146503 (696%)	165823 (788%)	96%	96%
• 2041-2070	127228 (604%)	155633 (739%)	83%	94%
• 2071-2100	165698 (787%)	135892 (646%)	99%	98%
ECHAM4				
• 2011-2040	48571 (231%)	58368 (277%)	33%	44%
• 2041-2070	70759 (336%)	97241 (462%)	32%	74%
• 2071-2100	61921 (294%)	42165 (200%)	32%	40%

VULNERABILIDAD

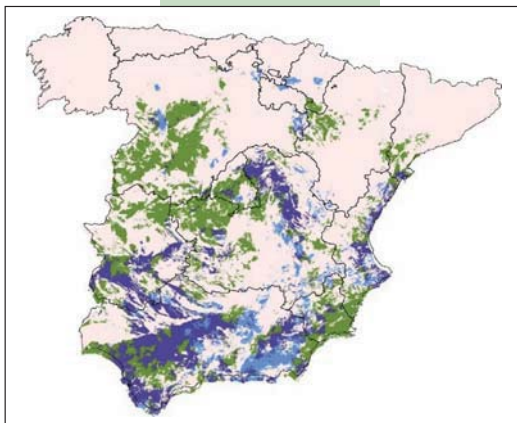
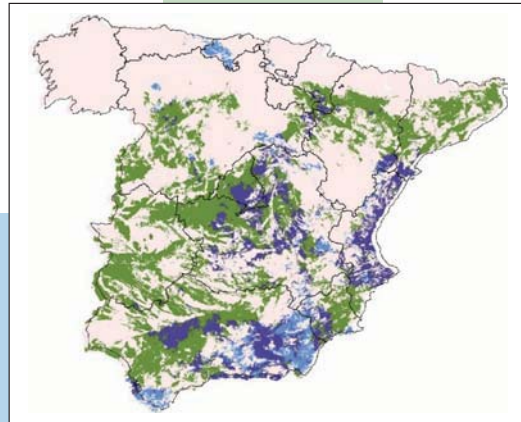


A2

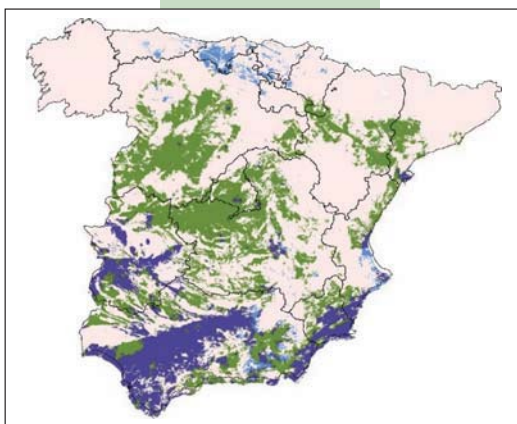
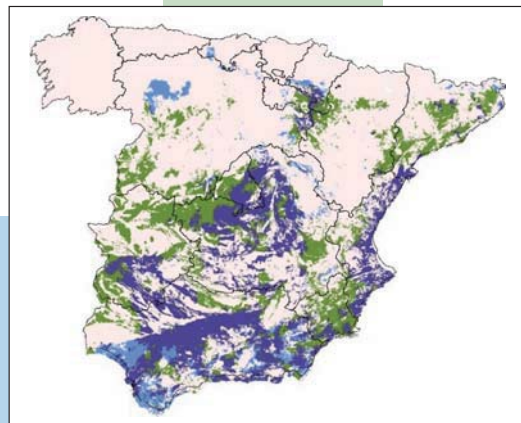
B2



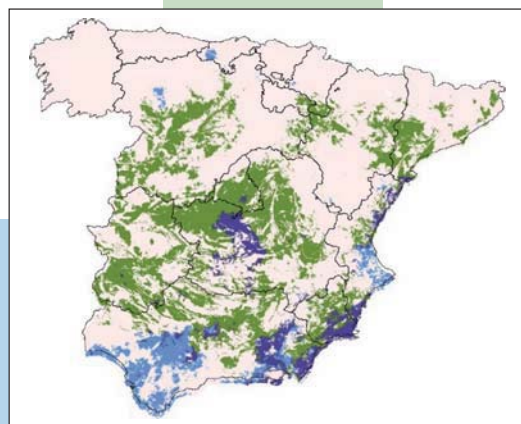
2011-2040



2041-2070



2071-2100



Medidas de adaptación.
Ninguna necesaria